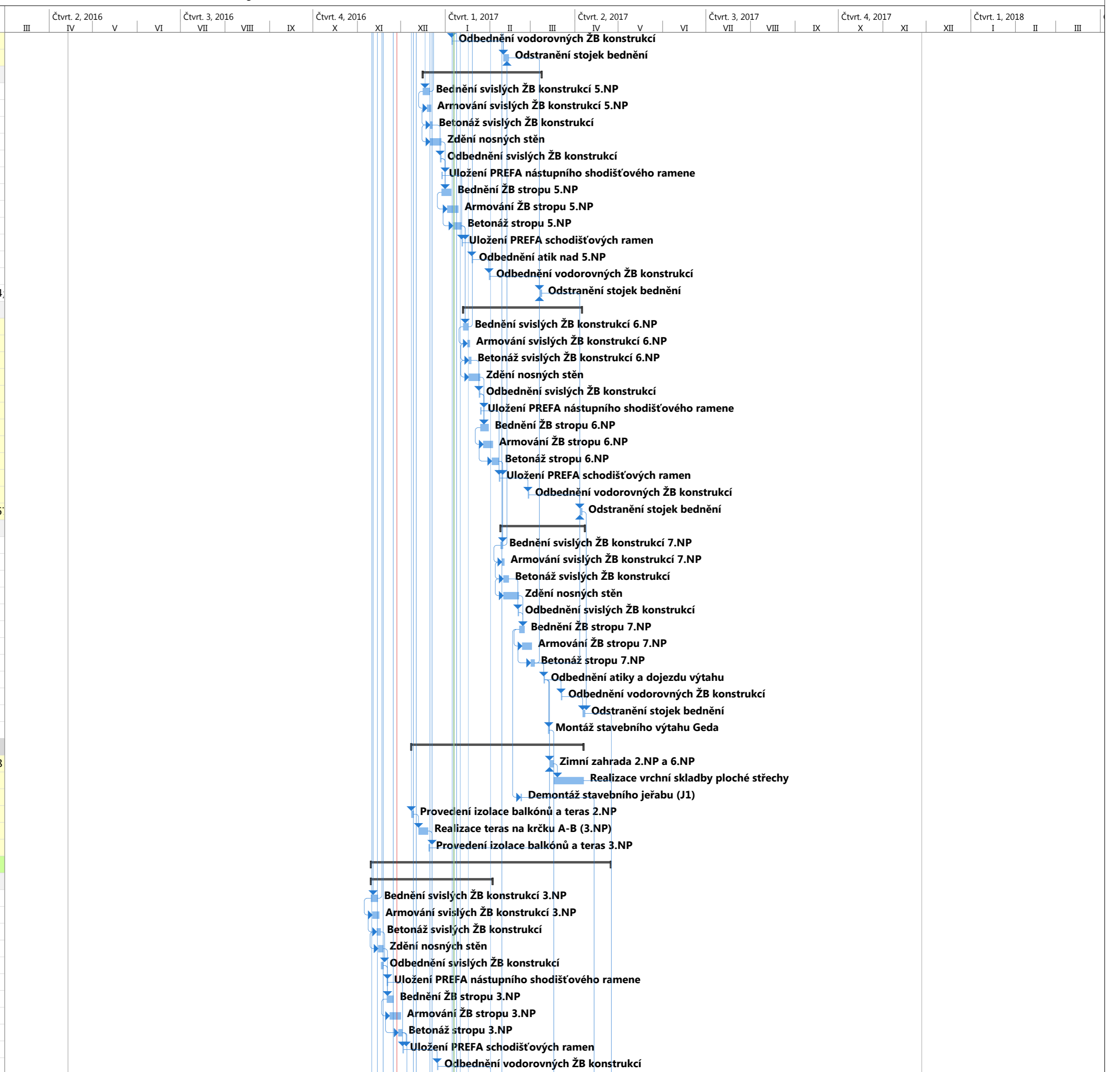


Harmonogram
 BD Vltavská vyhlídka
 Karel Jankovec

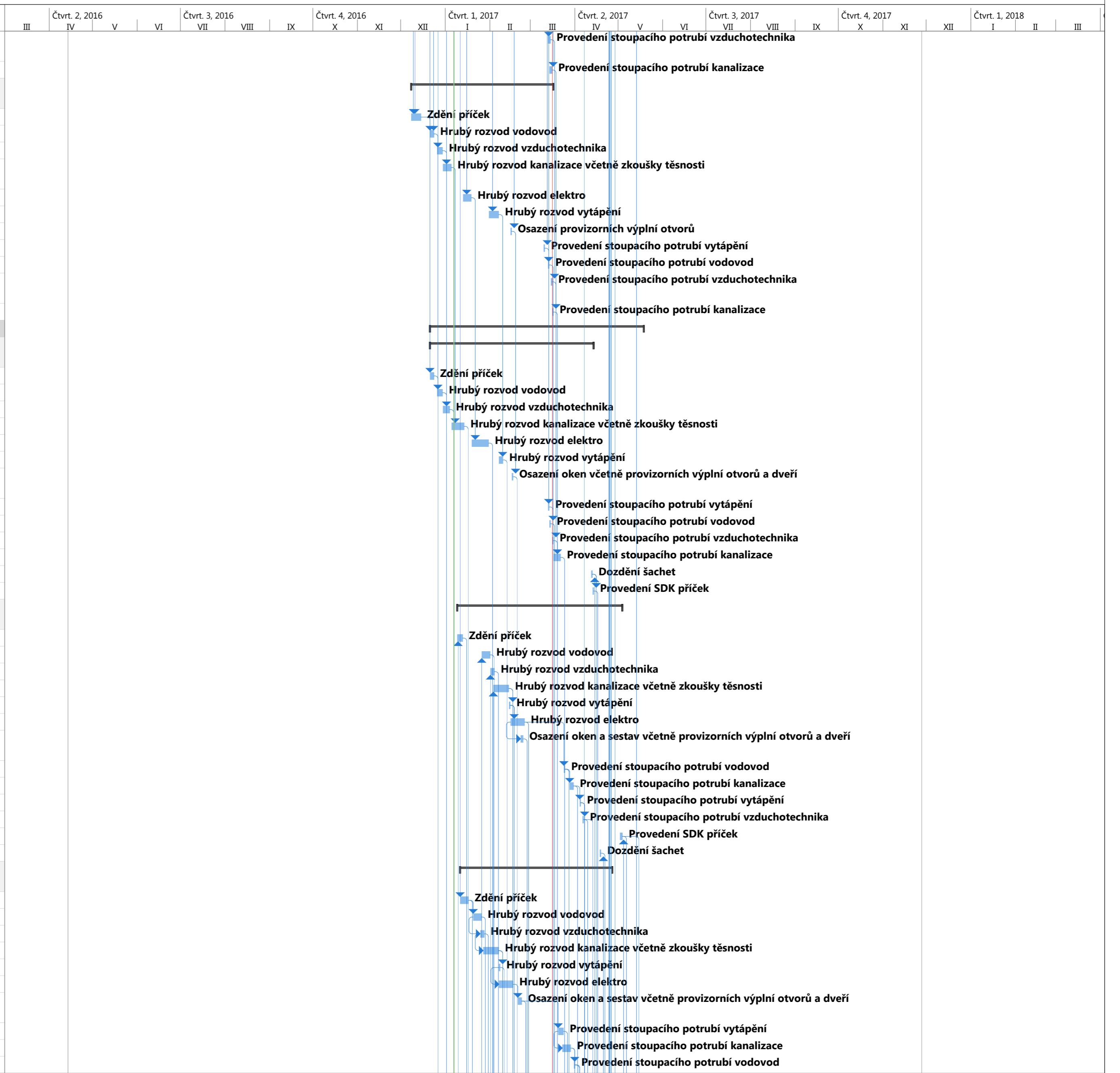
- Úkol: Souhrn projektu
- Rozdělení: Neaktivní úkol
- Milník: Neaktivní milník
- Souhrnný: Neaktivní souhrnný
- Ruční úkol: Ruční úkol
- Pouze s dobou trvání: Pouze s dobou trvání
- Ruční úkoly zahrnuté v souhrnném úkolu: Ruční úkoly zahrnuté v souhrnném úkolu
- Ruční souhrn: Ruční souhrn
- Pouze zahájení: Pouze zahájení
- Pouze s datem dokončení: Pouze s datem dokončení
- Vnější úkoly: Vnější úkoly
- Vnější milník: Vnější milník
- Konečný termín: Konečný termín
- Kritický: Kritický
- Kritické rozdělení: Kritické rozdělení
- Průběh: Průběh
- Průběh ručně zadaného úkolu: Průběh ručně zadaného úkolu

ID	Režim úkolu	Název úkolu	Doba trvání	Zahájení	Dokončení	Předchůdci
240		Odbednění vodorovných ŽB konstrukcí	1 den	5.1. 17	5.1. 17	239FS+14 dny
241		Odstranění stojek bednění	2 dny	10.2. 17	13.2. 17	270;240;228
242		5 - Nadzemní podlaží	59 dny	16.12. 16	8.3. 17	
243		Bednění svislých ŽB konstrukcí 5.NP	3 dny	16.12. 16	20.12. 16	238FS+1 den
244		Armování svislých ŽB konstrukcí 5.NP	3 dny	19.12. 16	21.12. 16	243SS+1 den
245		Betonáž svislých ŽB konstrukcí	2 dny	21.12. 16	22.12. 16	244SS+2 dny
246		Zdění nosných stěn	6 dny	21.12. 16	28.12. 16	245SS
247		Odbednění svislých ŽB konstrukcí	1 den	28.12. 16	28.12. 16	245FS+3 dny
248		Uložení PREFA nástupního shodišťového ramene	1 den	29.12. 16	29.12. 16	247
249		Bednění ŽB stropu 5.NP	5 dny	29.12. 16	4.1. 17	247;246
250		Armování ŽB stropu 5.NP	6 dny	2.1. 17	9.1. 17	249SS+2 dny
251		Betonáž stropu 5.NP	4 dny	6.1. 17	11.1. 17	250SS+4 dny
252		Uložení PREFA schodišťových ramen	1 den	12.1. 17	12.1. 17	251;248
253		Odbednění atik nad 5.NP	1 den	19.1. 17	19.1. 17	252FS+4 dny
254		Odbednění vodorovných ŽB konstrukcí	1 den	31.1. 17	31.1. 17	253FS+7 dny
255		Odstranění stojek bednění	2 dny	7.3. 17	8.3. 17	277FS+1 den;254
256		6 - Nadzemní podlaží	59 dny	13.1. 17	5.4. 17	
257		Bednění svislých ŽB konstrukcí 6.NP	2 dny	13.1. 17	16.1. 17	251FS+1 den
258		Armování svislých ŽB konstrukcí 6.NP	2 dny	16.1. 17	17.1. 17	257SS+1 den
259		Betonáž svislých ŽB konstrukcí 6.NP	2 dny	17.1. 17	18.1. 17	258SS+1 den
260		Zdění nosných stěn	6 dny	17.1. 17	24.1. 17	259SS
261		Odbednění svislých ŽB konstrukcí	1 den	24.1. 17	24.1. 17	259FS+3 dny
262		Uložení PREFA nástupního shodišťového ramene	1 den	25.1. 17	25.1. 17	261
263		Bednění ŽB stropu 6.NP	4 dny	25.1. 17	30.1. 17	261;260
264		Armování ŽB stropu 6.NP	5 dny	27.1. 17	2.2. 17	263SS+2 dny
265		Betonáž stropu 6.NP	3 dny	2.2. 17	6.2. 17	264SS+4 dny
266		Uložení PREFA schodišťových ramen	1 den	7.2. 17	7.2. 17	265;262
267		Odbednění vodorovných ŽB konstrukcí	1 den	27.2. 17	27.2. 17	266FS+13 dny
268		Odstranění stojek bednění	2 dny	4.4. 17	5.4. 17	277FS+21 dny;267
269		7 - Nadzemní podlaží	43 dny	8.2. 17	7.4. 17	
270		Bednění svislých ŽB konstrukcí 7.NP	2 dny	8.2. 17	9.2. 17	265FS+1 den
271		Armování svislých ŽB konstrukcí 7.NP	2 dny	9.2. 17	10.2. 17	270SS+1 den
272		Betonáž svislých ŽB konstrukcí	2 dny	10.2. 17	13.2. 17	271SS+1 den
273		Zdění nosných stěn	7 dny	10.2. 17	20.2. 17	272SS
274		Odbednění svislých ŽB konstrukcí	1 den	20.2. 17	20.2. 17	272FS+4 dny
275		Bednění ŽB stropu 7.NP	4 dny	21.2. 17	24.2. 17	274;273
276		Armování ŽB stropu 7.NP	5 dny	23.2. 17	1.3. 17	275SS+2 dny
277		Betonáž stropu 7.NP	3 dny	1.3. 17	3.3. 17	276SS+4 dny
278		Odbednění atiky a dojezdu výtahu	1 den	10.3. 17	10.3. 17	277FS+4 dny
279		Odbednění vodorovných ŽB konstrukcí	1 den	22.3. 17	22.3. 17	278FS+7 dny
280		Odstranění stojek bednění	2 dny	6.4. 17	7.4. 17	268;279
281		Montáž stavebního výtahu Geda	1 den	13.3. 17	13.3. 17	278
282		Zastřešení a terasy objektu A	86 dny	8.12. 16	6.4. 17	
283		Zimní zahrada 2.NP a 6.NP	3 dny	14.3. 17	16.3. 17	278FS+1 den;288
284		Realizace vrchní skladby ploché střechy	15 dny	17.3. 17	6.4. 17	283
285		Demontáž stavebního jeřabu (J1)	1 den	22.2. 17	22.2. 17	275SS+1 den
286		Provedení izolace balkónů a teras 2.NP	2 dny	8.12. 16	9.12. 16	235FS+3 dny
287		Realizace teras na krčku A-B (3.NP)	5 dny	13.12. 16	19.12. 16	286FS+1 den
288		Provedení izolace balkónů a teras 3.NP	1 den	20.12. 16	20.12. 16	287
289		Vrchní stavba objektu B (3-7NP)	119 dny	10.11. 16	25.4. 17	
290		3 - Nadzemní podlaží	61 dny	10.11. 16	2.2. 17	
291		Bednění svislých ŽB konstrukcí 3.NP	3 dny	10.11. 16	14.11. 16	182FS+1 den
292		Armování svislých ŽB konstrukcí 3.NP	3 dny	11.11. 16	15.11. 16	291SS+1 den
293		Betonáž svislých ŽB konstrukcí	3 dny	14.11. 16	16.11. 16	292SS+1 den
294		Zdění nosných stěn	4 dny	15.11. 16	18.11. 16	293SS+1 den
295		Odbednění svislých ŽB konstrukcí	2 dny	17.11. 16	18.11. 16	293
296		Uložení PREFA nástupního shodišťového ramene	1 den	21.11. 16	21.11. 16	295
297		Bednění ŽB stropu 3.NP	5 dny	21.11. 16	25.11. 16	295;294
298		Armování ŽB stropu 3.NP	6 dny	23.11. 16	30.11. 16	297SS+2 dny
299		Betonáž stropu 3.NP	3 dny	29.11. 16	1.12. 16	298SS+4 dny
300		Uložení PREFA schodišťových ramen	1 den	2.12. 16	2.12. 16	299;296
301		Odbednění vodorovných ŽB konstrukcí	1 den	26.12. 16	26.12. 16	300FS+15 dny



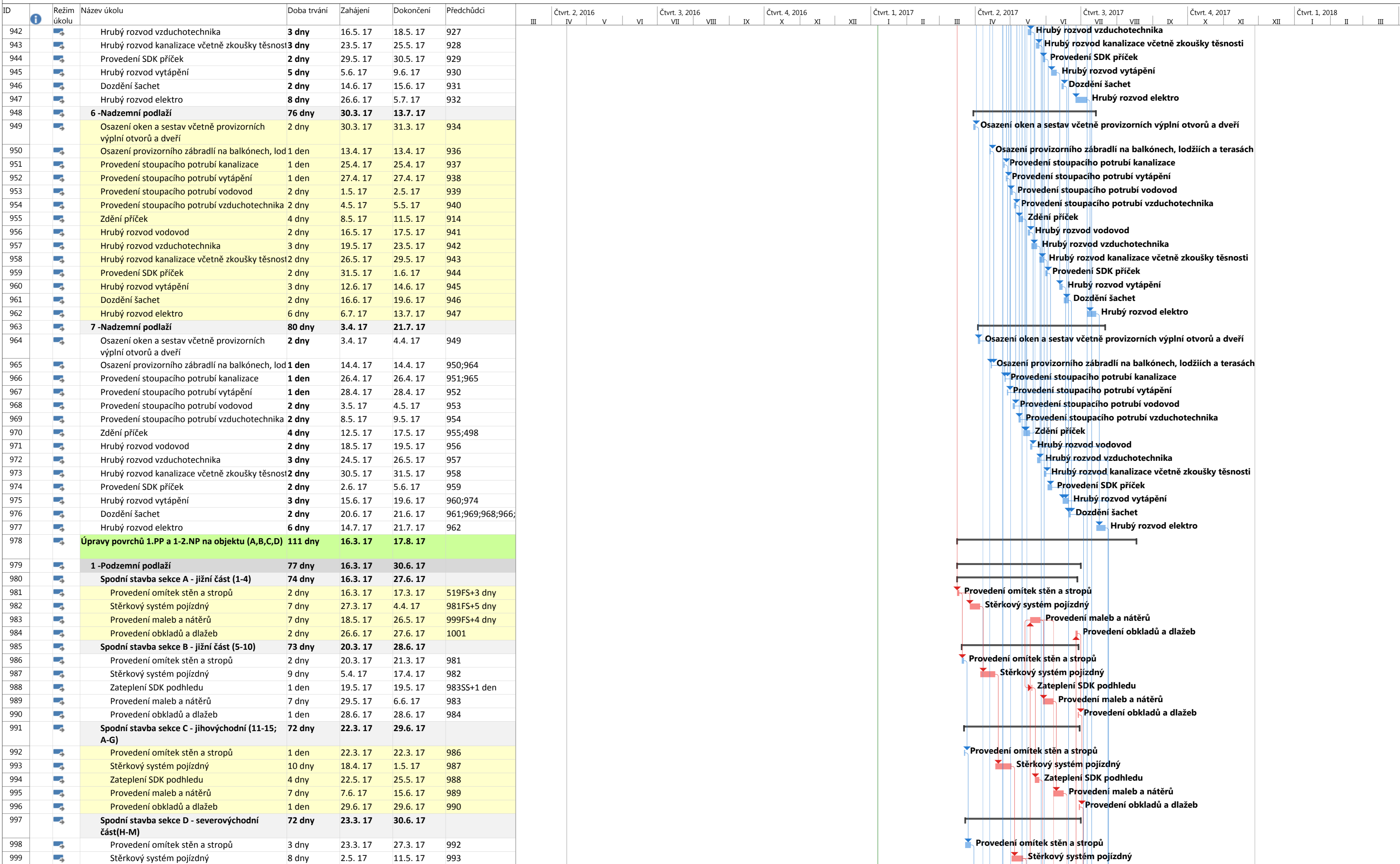
<p>Harmonogram BD Vltavská vyhlídka Karel Jankovec</p>	Úkol		Souhrn projektu		Ruční úkol		Pouze zahájení		Pouze s datem dokončení		Konečný termín		Průběh ručně zadaného úkolu
	Rozdělení		Neaktivní úkol		Pouze s dobou trvání		Pouze s datem dokončení		Vnější úkoly		Kritický		
	Milník		Neaktivní milník		Ruční úkoly zahrnuté v souhrnném úkolu		Vnější milník				Kritické rozdělení		
	Souhrnný		Neaktivní souhrnný		Ruční souhrn		Vnější souhrn				Kritický průběh		

ID	Režim úkolu	Název úkolu	Doba trvání	Zahájení	Dokončení	Předchůdci
542	➔	Provedení stoupacího potrubí vzduchotechnika	2 dny	13.3. 17	14.3. 17	530
543	➔	Provedení stoupacího potrubí kanalizace	2 dny	14.3. 17	15.3. 17	531
544	➔	Hrubé vnitřní práce sekce D - severovýchodní část (H-M)	71 dny	8.12. 16	16.3. 17	
545	➔	Zdění přiček	5 dny	8.12. 16	14.12. 16	533;107
546	➔	Hrubý rozvod vodovod	3 dny	21.12. 16	23.12. 16	534;545
547	➔	Hrubý rozvod vzduchotechnika	4 dny	26.12. 16	29.12. 16	535
548	➔	Hrubý rozvod kanalizace včetně zkoušky těsnosti	4 dny	30.12. 16	4.1. 17	536
549	➔	Hrubý rozvod elektro	4 dny	13.1. 17	18.1. 17	537
550	➔	Hrubý rozvod vytápění	5 dny	31.1. 17	6.2. 17	538
551	➔	Osazení provizorních výplní otvorů	1 den	15.2. 17	15.2. 17	539
552	➔	Provedení stoupacího potrubí vytápění	1 den	10.3. 17	10.3. 17	540
553	➔	Provedení stoupacího potrubí vodovod	1 den	13.3. 17	13.3. 17	541
554	➔	Provedení stoupacího potrubí vzduchotechnika	1 den	15.3. 17	15.3. 17	542
555	➔	Provedení stoupacího potrubí kanalizace	1 den	16.3. 17	16.3. 17	543
556	➔	1 - Nadzemní podlaží	107 dny	21.12. 16	18.5. 17	
557	➔	Hrubé vnitřní práce sekce A - jižní část (1-4)	82 dny	21.12. 16	13.4. 17	
558	➔	Zdění přiček	3 dny	21.12. 16	23.12. 16	121FS+15 dny
559	➔	Hrubý rozvod vodovod	4 dny	26.12. 16	29.12. 16	546
560	➔	Hrubý rozvod vzduchotechnika	3 dny	30.12. 16	3.1. 17	547
561	➔	Hrubý rozvod kanalizace včetně zkoušky těsnosti	7 dny	5.1. 17	13.1. 17	548
562	➔	Hrubý rozvod elektro	8 dny	19.1. 17	30.1. 17	549
563	➔	Hrubý rozvod vytápění	3 dny	7.2. 17	9.2. 17	550
564	➔	Osazení oken včetně provizorních výplní otvorů a dveří	1 den	16.2. 17	16.2. 17	551
565	➔	Provedení stoupacího potrubí vytápění	1 den	13.3. 17	13.3. 17	552
566	➔	Provedení stoupacího potrubí vodovod	1 den	14.3. 17	14.3. 17	553
567	➔	Provedení stoupacího potrubí vzduchotechnika	1 den	16.3. 17	16.3. 17	554
568	➔	Provedení stoupacího potrubí kanalizace	3 dny	17.3. 17	21.3. 17	555
569	➔	Dozdění šachet	1 den	12.4. 17	12.4. 17	799
570	➔	Provedení SDK přiček	1 den	13.4. 17	13.4. 17	569
571	➔	Hrubé vnitřní práce sekce B - jižní část (5-10)	83 dny	9.1. 17	3.5. 17	
572	➔	Zdění přiček	4 dny	9.1. 17	12.1. 17	676
573	➔	Hrubý rozvod vodovod	4 dny	26.1. 17	31.1. 17	616FS+16 dny
574	➔	Hrubý rozvod vzduchotechnika	3 dny	1.2. 17	3.2. 17	617FS+17 dny
575	➔	Hrubý rozvod kanalizace včetně zkoušky těsnosti	7 dny	3.2. 17	13.2. 17	618FS+12 dny
576	➔	Hrubý rozvod vytápění	1 den	14.2. 17	14.2. 17	575
577	➔	Hrubý rozvod elektro	8 dny	15.2. 17	24.2. 17	576
578	➔	Osazení oken a sestav včetně provizorních výplní otvorů a dveří	2 dny	22.2. 17	23.2. 17	577SS+5 dny
579	➔	Provedení stoupacího potrubí vodovod	1 den	24.3. 17	24.3. 17	577FS+19 dny
580	➔	Provedení stoupacího potrubí kanalizace	3 dny	28.3. 17	30.3. 17	579FS+1 den
581	➔	Provedení stoupacího potrubí vytápění	1 den	4.4. 17	4.4. 17	580FS+2 dny
582	➔	Provedení stoupacího potrubí vzduchotechnika	1 den	6.4. 17	6.4. 17	581FS+1 den
583	➔	Provedení SDK přiček	2 dny	2.5. 17	3.5. 17	745
584	➔	Dozdění šachet	1 den	18.4. 17	18.4. 17	687
585	➔	Hrubé vnitřní práce sekce C - jihovýchodní (11-15; A-G)	76 dny	11.1. 17	26.4. 17	
586	➔	Zdění přiček	4 dny	11.1. 17	16.1. 17	200FS+3 dny
587	➔	Hrubý rozvod vodovod	4 dny	20.1. 17	25.1. 17	586FS+3 dny
588	➔	Hrubý rozvod vzduchotechnika	3 dny	25.1. 17	27.1. 17	587SS+3 dny
589	➔	Hrubý rozvod kanalizace včetně zkoušky těsnosti	7 dny	27.1. 17	6.2. 17	588SS+2 dny
590	➔	Hrubý rozvod vytápění	1 den	7.2. 17	7.2. 17	589
591	➔	Hrubý rozvod elektro	8 dny	7.2. 17	16.2. 17	590SS
592	➔	Osazení oken a sestav včetně provizorních výplní otvorů a dveří	3 dny	20.2. 17	22.2. 17	591FS+1 den
593	➔	Provedení stoupacího potrubí vytápění	4 dny	20.3. 17	23.3. 17	592FS+17 dny
594	➔	Provedení stoupacího potrubí kanalizace	4 dny	23.3. 17	28.3. 17	593SS+3 dny
595	➔	Provedení stoupacího potrubí vodovod	1 den	31.3. 17	31.3. 17	594FS+2 dny



Harmonogram
BD Vltavská vyhlídka
Karel Jankovec

Úkol		Souhrn projektu		Ruční úkol		Pouze zahájení		Konečný termín		Průběh ručně zadaného úkolu	
Rozdělení		Neaktivní úkol		Pouze s dobou trvání		Pouze s datem dokončení		Kritický			
Milník		Neaktivní milník		Ruční úkoly zahrnuté v souhrnném úkolu		Vnější úkoly		Kritické rozdělení			
Souhrnný		Neaktivní souhrn		Ruční souhrn		Vnější milník		Průběh			



Harmonogram
BD Vltavská vyhlídka
Karel Jankovec

