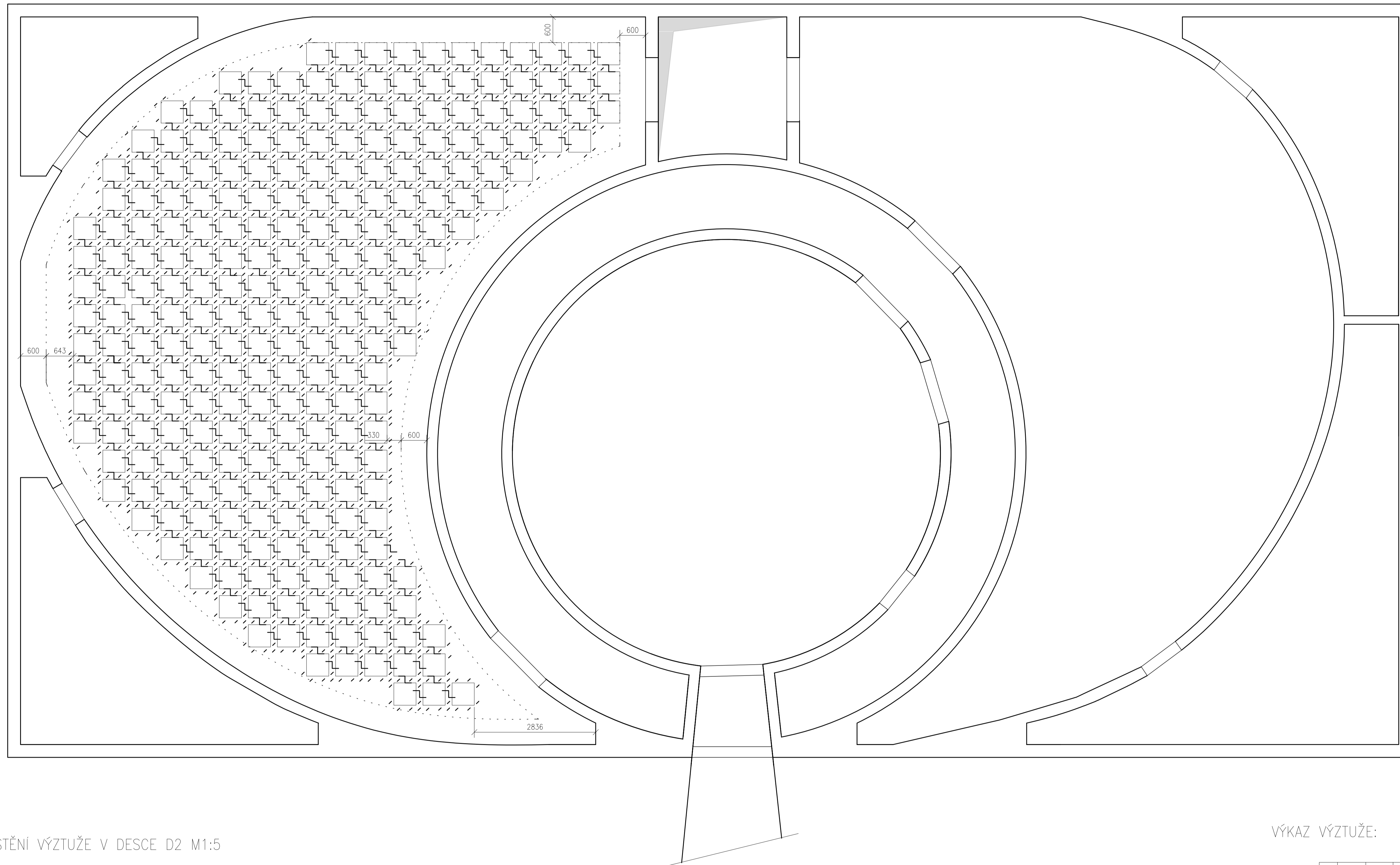
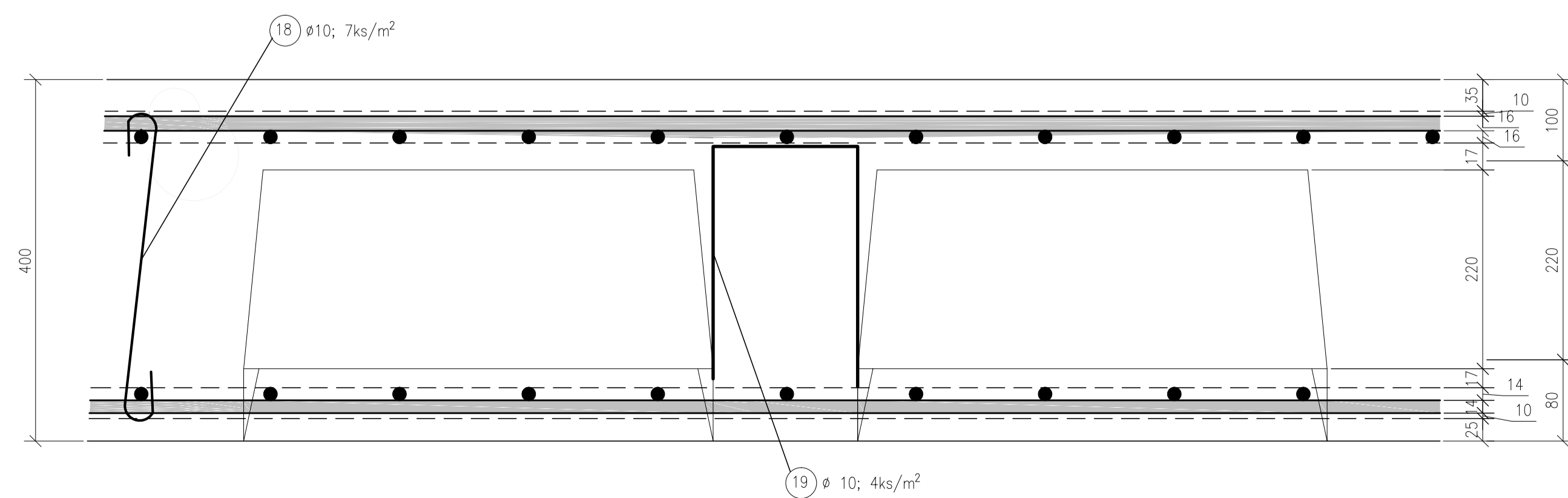


VÝKRES VÝZTUŽE DESKY D2 – SPONY A STOLIČKY –  
SMYKOVÁ VÝZTUŽ

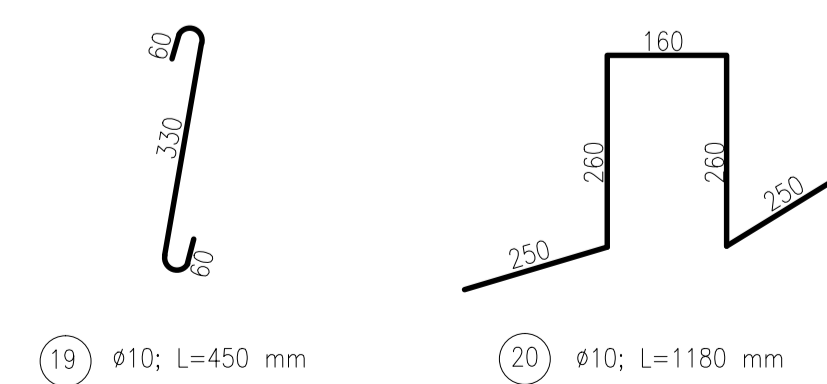


DETAIL ROZMÍSTĚNÍ VÝZTUŽE V DESCE D2 M1:5



VÝKAZ VÝZTUŽE:

POL	PROFIL	DĚLKA [m]	KUS	Ø10
19	10	0,45	482	217
20	10	1,18	257	303
CELKOVÁ DĚLKA [m]				520
JEDNOTKOVÁ HMOTNOST				0,6165
CELKOVÁ HMOTNOST [kg]				320,6



Zpracoval:	Kristýna Štampíková	ČESKÉ VYSOKÉ UČENÍ TECHNICKÉ V PRAZE FAKULTA STAVEBNÍ	
Konzultant:	Ing. Hana Hanzlová, CSc.		
Školní rok:	2015–2016		
Předmět:	K133 DIPLOMOVÁ PRÁCE	4x2 A4 Datum	10/2016
Část:	B – STATICKÁ ČÁST	Měřítka	1:50
Obsah:	VÝKRES VÝZTUŽE DESKY D2 SPONY A STOLIČKY	Č. výkresu	B–10