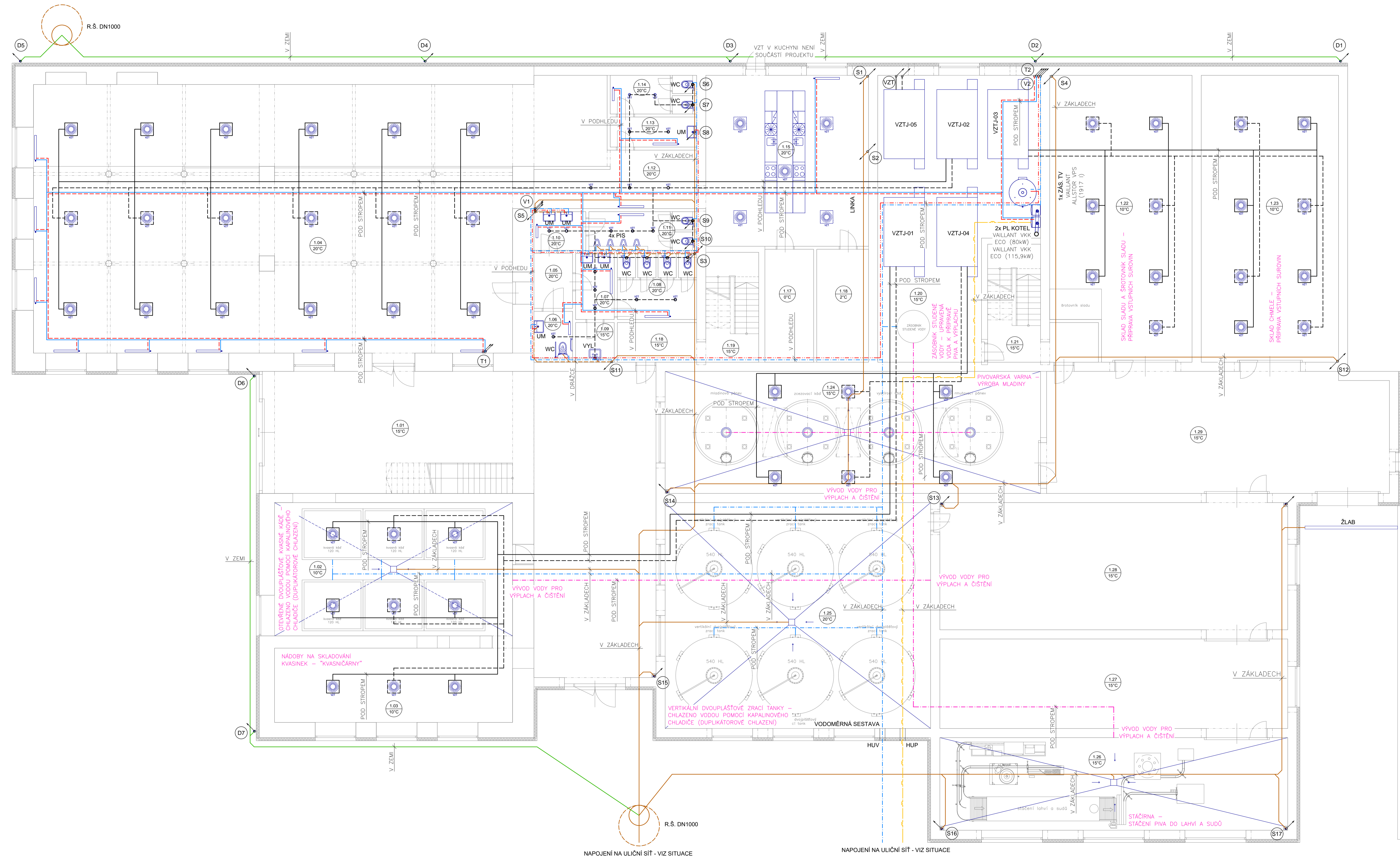


NAPOJENÍ NA ULIČNÍ SÍŤ - VIZ SITUACE



NAPOJENÍ NA ULIČNÍ SÍŤ - VIZ SITUACE

NAPOJENÍ NA ULIČNÍ SÍŤ - VIZ SITUACE

LEGENDA	
	KANALIZACE SPLAŠKOVÁ - V ZÁKLADECH
	KANALIZACE SPLAŠKOVÁ - PŘÍPOJOVACÍ
	KANALIZACE DEŠŤOVÁ
	VODOVOD - STUDENÁ VODA
	VODOVOD - TEPLÁ VODA
	VODOVOD - VODA PRO VÝROBU PIVA A VÝPLACH
	VYTÁPĚNÍ - PŘÍVODNÍ POTRUBÍ
	VYTÁPĚNÍ - ZPĚTNÉ POTRUBÍ
	PLYNOVODNÍ PŘÍPOJKA
	VZDUCHOTECHNIKA - PŘÍVOD
	VZDUCHOTECHNIKA - ODTAH

POZNÁMKY	
-	KANALIZACE V MÍSTĚ NAPOJENÍ JE JEDNOTNÁ
-	PŘÍPOJENÍ NA STÁVAJÍCÍ SÍŤ JE VE VÝKRESU C-02 SITUACE
-	DIMENZE POTRUBÍ A OTOPNÝCH TĚLES NEJOU SOUČÁSTÍ PROJEKTU
-	PŘED NAPOJOVACÍM MÍSTĚM KANALIZACE BUDE REVIZNÍ ŠACHTA DN1000
-	HLAVNÍ UZÁVĚR PLYNU A VODY JE UMÍSTĚN NA JIŽNÍ FASÁDĚ

±0,000 = 373,210 m n. m. B.P.V.					
zpracoval:	Bc. Vojtěch HEJL		ČESKÉ VYSOKÉ UČENÍ TECHNICKÉ V PRAZE FAKULTA STAVEBNÍ		
vedoucí:	Ing. Anna LOUNKOVÁ, CSc.				
školský rok:	2016/2017				
měřítko:	1:100	formát:	5x2 A4	datum:	12.2016
projekt:	<b>DIPLOMOVÁ PRÁCE</b> Obnova pivovaru v Lanškrouně Pivovarské náměstí, Lanškroun k.ú. 678929 Lanškroun CZ-56301 Lanškroun				
část:	D-06 TECHNICKÉ ZAŘÍZENÍ BUDOV				číslo výkresu:
obsah:	GENEREL ROZVODŮ TZB PŮDORYS 1.NP				TZB-02