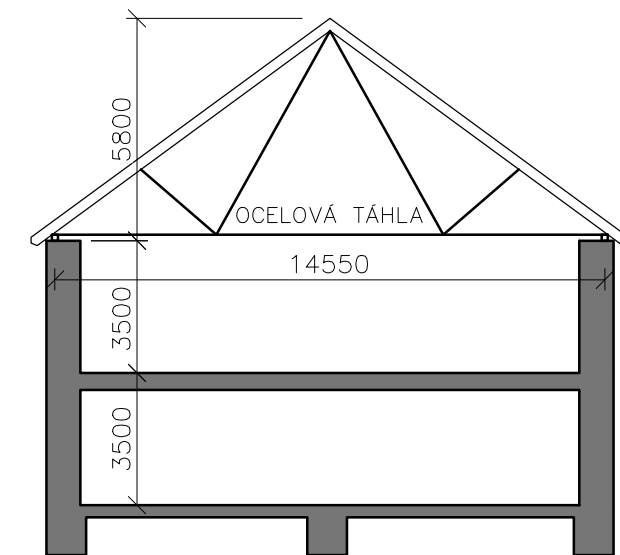
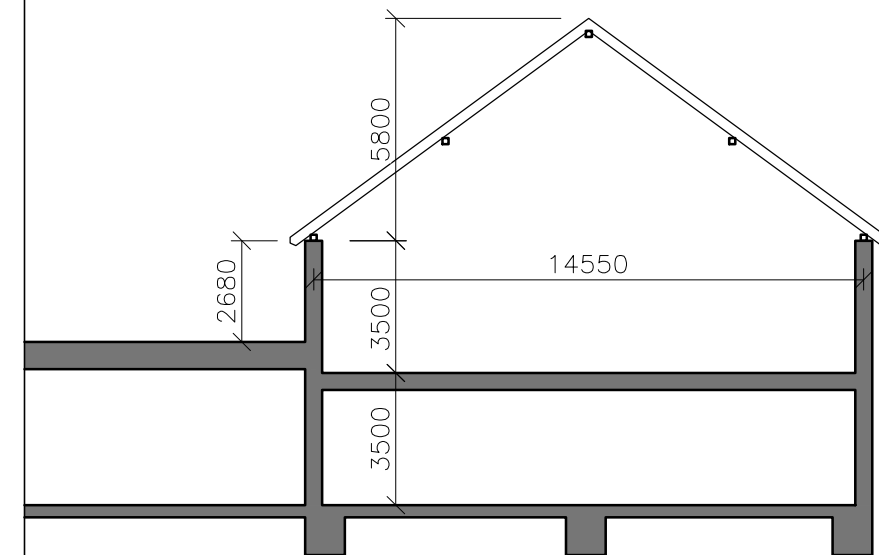


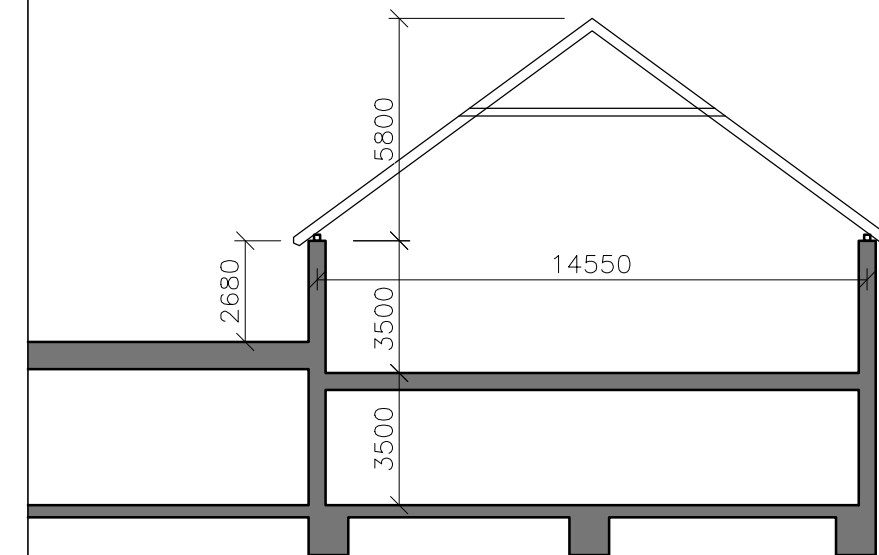
STŘECHA 01
STÁVAJÍCÍ STŘEŠNÍ KONSTRUKCE



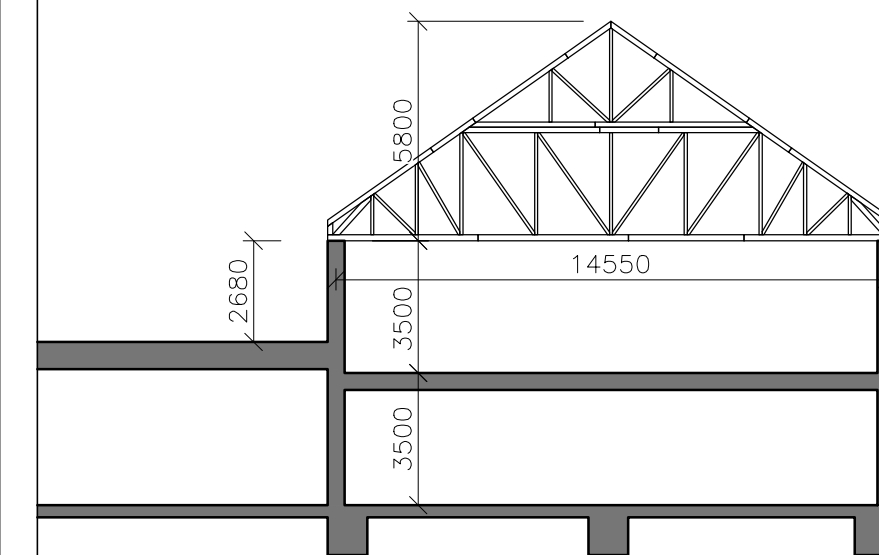
STŘECHA 01
NÁVRH - VAZNICOVÁ SOUSTAVA



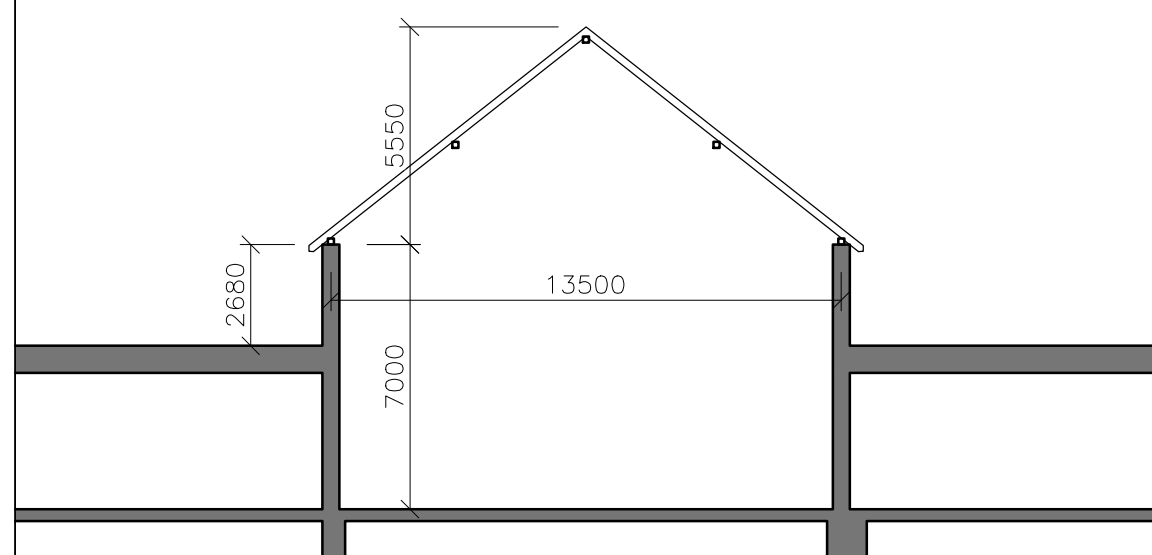
STŘECHA 01
NÁVRH - HAMBÁLKOVÁ SOUSTAVA



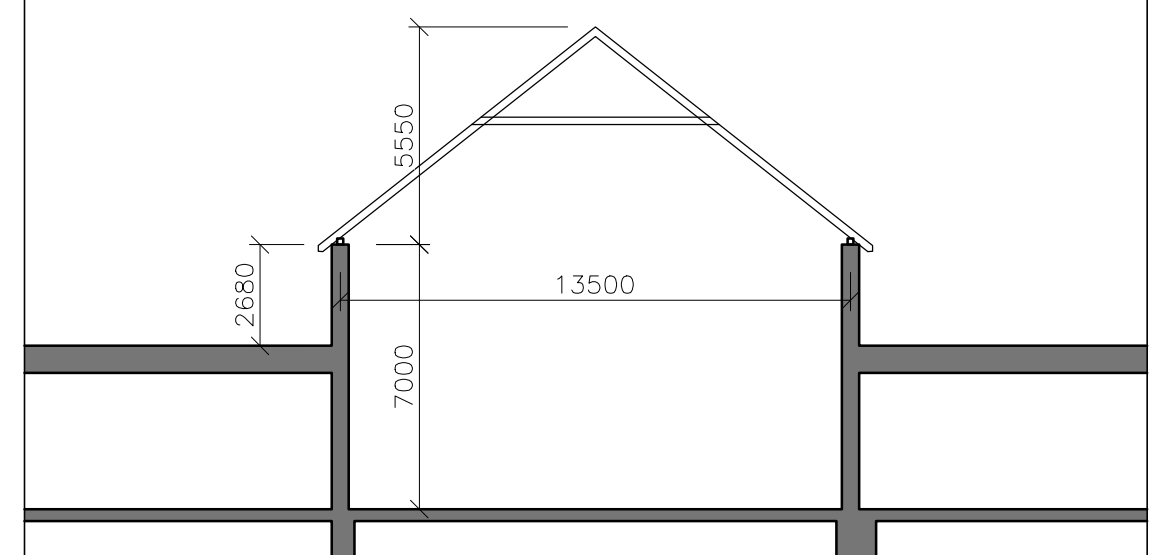
STŘECHA 01
NÁVRH - SBÍJENÝ DŘEVĚNÝ VAZNÍK



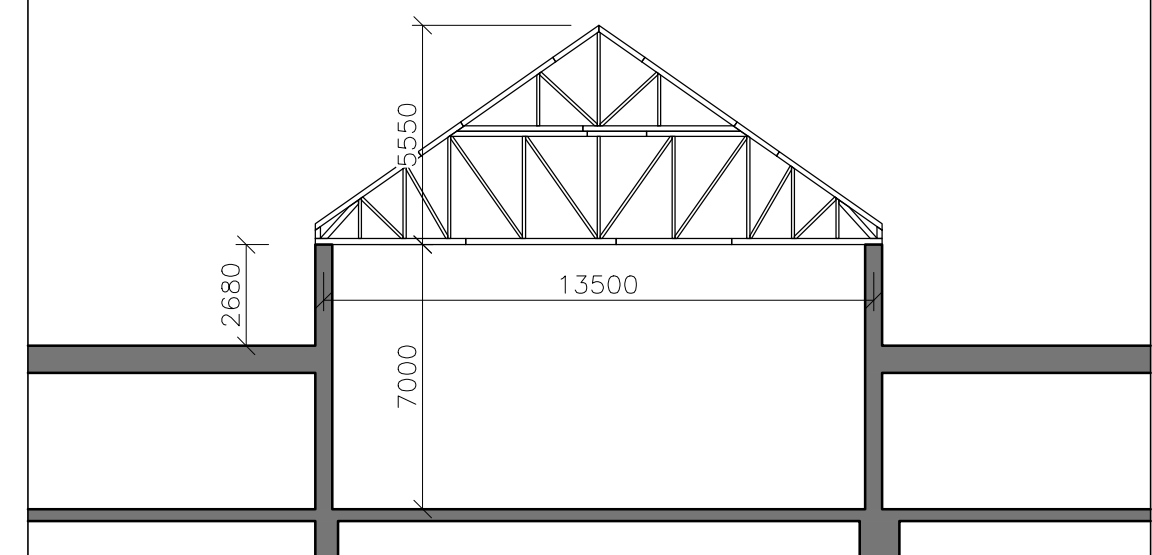
STŘECHA 02
NÁVRH - VAZNICOVÁ SOUSTAVA



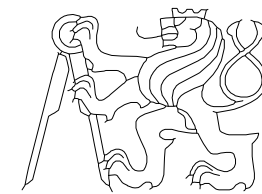
STŘECHA 02
NÁVRH - HAMBÁLKOVÁ SOUSTAVA



STŘECHA 02
NÁVRH - SBÍJENÝ DŘEVĚNÝ VAZNÍK



±0,000 = 373,210 m n. m. B.P.V.

zpracoval:	Bc. Vojtěch HEJL	 ČESKÉ VYSOKÉ UČENÍ TECHNICKÉ V PRAZE FAKULTA STAVEBNÍ			
vedoucí:	Ing. Anna LOUNKOVÁ, CSc.				
školní rok:	2016/2017				
měřítko:	1:200	formát:	4x1 A4	datum:	10.2016
projekt:	DIPLOMOVÁ PRÁCE Obnova pivovaru v Lanškrouně Pivovarské náměstí, Lanškroun k.ú. 678929 Lanškroun CZ-56301 Lanškroun				
část:	D-03 STAVEBNÍ PROJEKT			číslo výkresu:	
obsah:	KONSTRUKČNÍ SYSTÉM SCHÉMA STŘEŠNÍ KONSTRUKCE VARIANTNÍ ŘEŠENÍ				SP-04