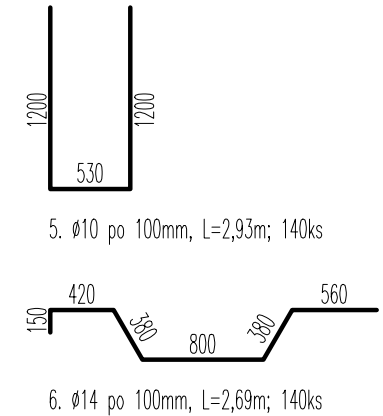
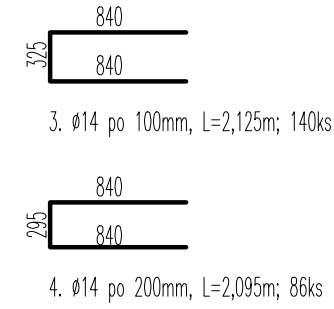
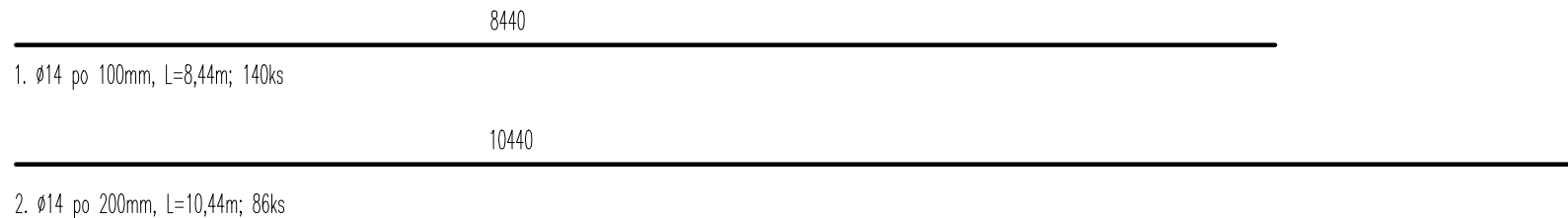


VÝKRES VÝZUŽE-ZÁKLADOVÁ KONSTRUKCE

M 1:100

VYTVORENO VE VYUKOVEM PRODUKTU SPOLECNOSTI AUTODESK

VYTVORENO VE VYUKOVEM PRODUKTU SPOLECNOSTI AUTODESK



ZÁKLADOVÁ KONSTRUKCE:
 PODKLAD: PODKLADNÍ PROSTÝ BETON
 TL.100mm
 BETON: C25/30-XC2-C10,2-Dmax22-S3
 E_{cm}=30,5MPa
 DLE ČSN EN 206 A ČSN P 73 2404
 KRYTÍ: c_{nom}=30mm
 OCEL: BETONÁŘSKÁ VÝZUŽ B500B

POZNÁMKY:
 - KÓTOVANO NA OSU.

±0,000= 293,48 m n.m. Bpv

ZPRACOVAL: Bc. BÁRA BEŠTOVÁ	KONTROLOVAL ING. HANA HANZLOVÁ, CSc.	ŠKOLNÍ ROK: 2016/2017	ČVUT V PRAZE FAKULTA STAVENÍ
PŘEDMĚT: DIPLOMOVÁ PRÁCE			
NÁZEV ÚLOHY: VILA ULITA			DATUM: 8.1.2017
			MEŘITKO: 1:50
NÁZEV VÝKRESU: VÝKRES VÝZUŽE - ZÁKLADOVÉ KONSTRUKCE			Č. VÝKRESU: 9.