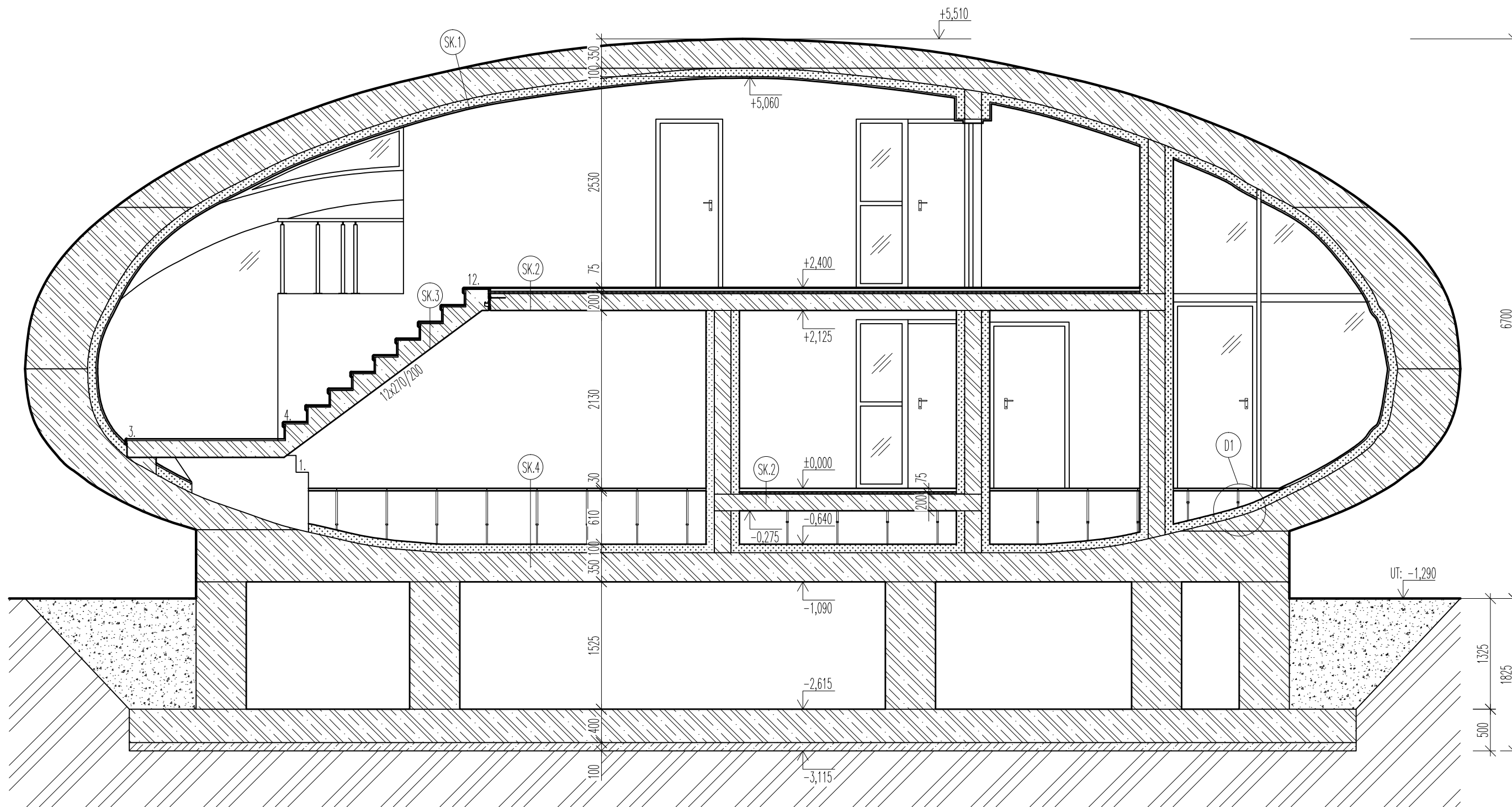


ŘEZ A-A' M 1:50



LEGENDA:

ŽELEZOBETON (SKOŘEPINA PROMĚNNÉ TLOUŠŤKY, VNITŘNÍ KONSTRUKCE 200mm)

VNITŘNÍ ZATEPLENÍ TVRDOU POLYURETANOVOU PĚNOU TL.100mm

ZASKLENÍ V POHLEDU

NÁSYP

POZNÁMKY:

- V CELÉM 1.NP JE ZDOJENÁ PODLAHA Z VYSOCE ZHUTNĚNÉ DŘEVOTŘÍSKY (PODLAHA LIGNA NA OCELOVÝCH SLOUPCÍCH OD FIRMY LINDNER), HORNÍ POVRCH PODLAHY MÁ DŘEVĚNOU POCHOZÍ ÚPRAVU.
- V 2.NP JE LEHKÁ PLOVOUNCI PODLAHA O TLOUŠŤCE 75mm.
- PROSKLENÁ FASÁDA CW50 JE OD FIRMY REYNAERS, V NĚKTERÝCH ČÁSTECH KONSTRUKCE JSOU OSAZENY DVEŘE ŠÍŘKY 800mm A VÝŠKY 2180mm.
- OBJEKT JE ZATEPLEN V INTERÉRU TVRDOU PUR PĚNOU O TLOUŠŤCE 100mm, TA BUDE PŘEKRYTA PAROTĚSNÍCÍ FÓLIÍ A NÁSLEDNĚ SÁDKOKARTONOVÝMI ZAOBLENÝMI DESKAMI.
- SKLADBY PODLAH SK.1 - SK.4 VIZ STATICKÝ VÝPOČET.

±0,000= 293,48 m n.m. Bpv

ZPRACOVAL: Bc. BÁRA BEŠTOVÁ	KONTROLOVAL ING. ANNA LOUNKOVÁ, CSc.	ŠKOLNÍ ROK: 2016/2017	ČVUT V PRAZE FAKULTA STAVENÍ
PŘEDMĚT: DIPLOMOVÁ PRÁCE			
NÁZEV ÚLOHY: VILA ULITA			
NÁZEV VÝKRESU: PŘÍČNÝ ŘEZ A-A'			DATUM: 8.1.2017
			MEŘÍTKO: 1:50
			Č. VÝKRESU 13.