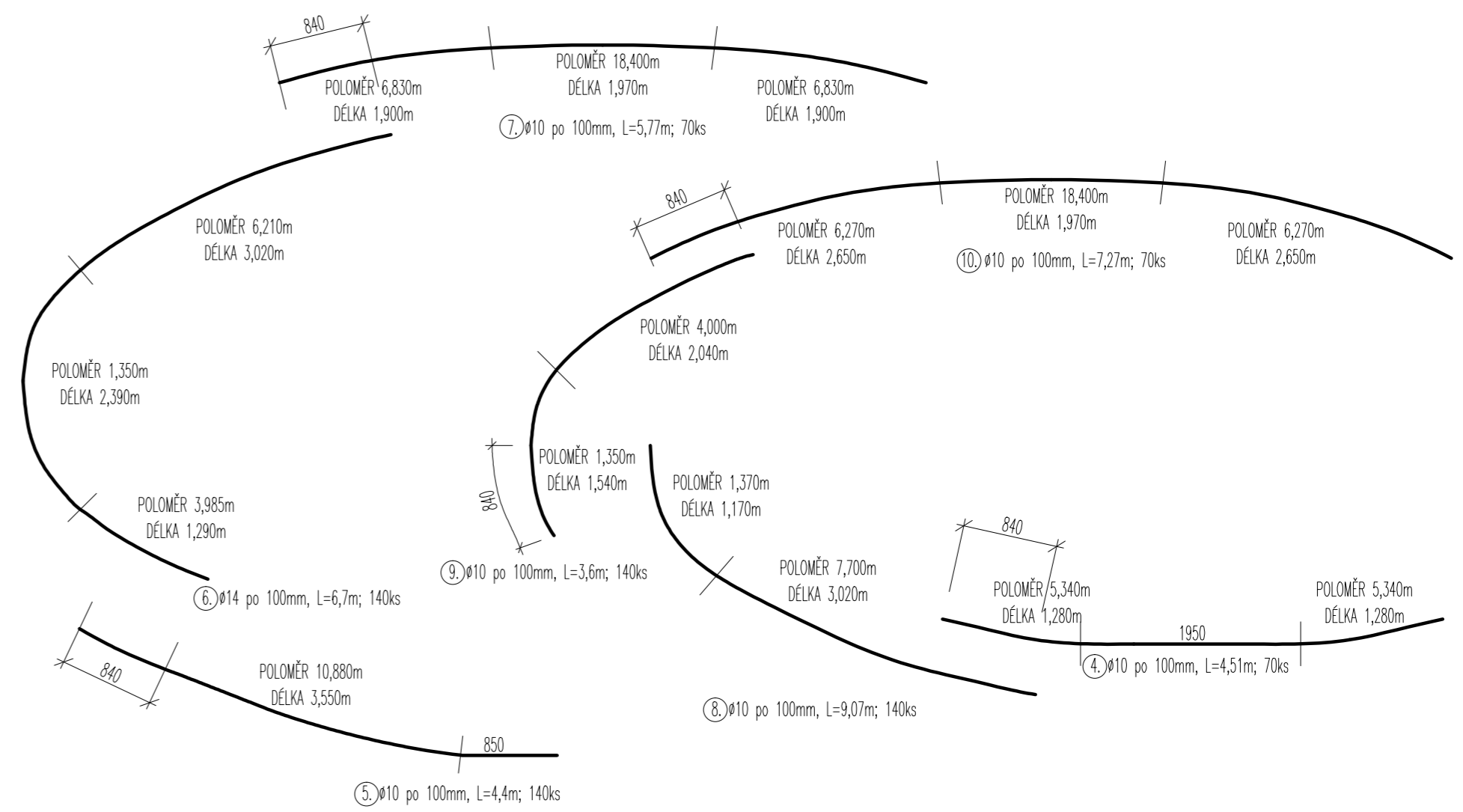
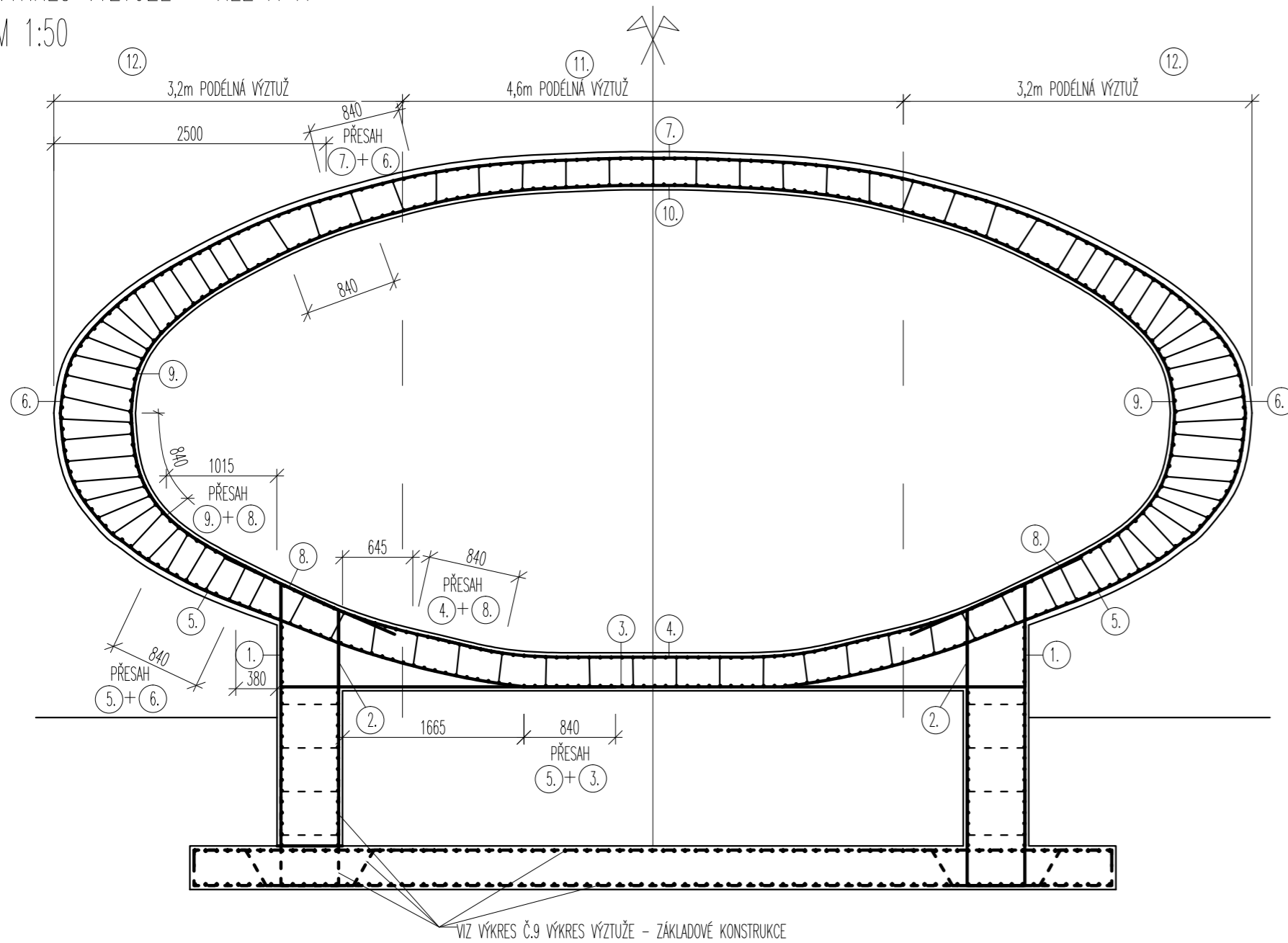
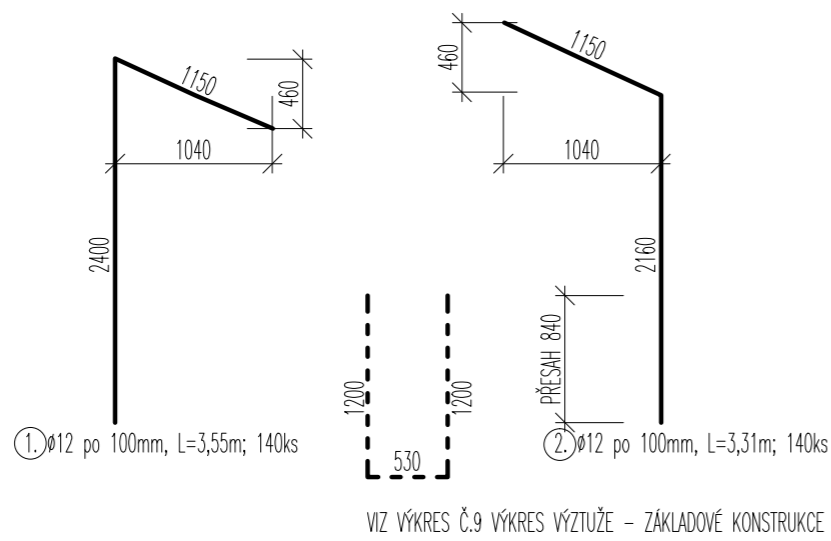


VÝKRES VÝZTUŽE – ŘEZ A-A'
M 1:50

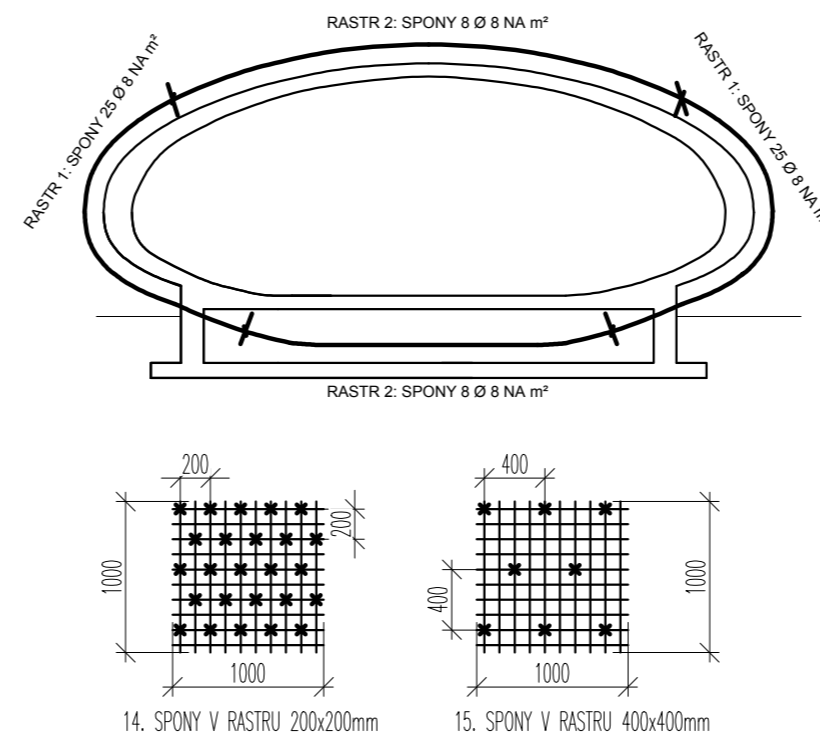


⑪) Ø10 po 100mm; L=7,0m; 330ks PODÉLNÁ VÝZTUŽ
 PODÉLNÁ VÝZTUŽ
 CELKOVÁ DÉLKA: 2310+5% PROSTŘÍHY=2425m
 MIN PŘESAHA: 500mm

⑫) Ø14 po 100mm; L=7,0m; 158ks PODÉLNÁ VÝZTUŽ
 PODÉLNÁ VÝZTUŽ
 CELKOVÁ DÉLKA: 1106+5% PROSTŘÍHY=1160m
 MIN PŘESAHA: 500mm



SCHEMA ROZMÍSTĚNÍ SPON



POZNÁMKY:

- KÓTOVANO NA OSU.
- V ŘEZU JSOU VYZNAČENA A ZAKÓTOVÁNA MÍSTA, KDE BUDE STYKOVANÁ VÝZTUŽ.
- KONSTRUKCE JE SYMETRICKÁ.
- PRACOVNÍ SPÁRY VIZ VÝKRESY TVARŮ.

SPODNÍ ČÁST + VRCHLÍK:

BETON: C25/30-XC4-XF2-C10,2-Dmax22-S4
 Ecm=30,5MPa
 DLE ČSN EN 206 A ČSN P 73 2404
 KRYTÍ: cnom=40mm (Z EXTERIÉRU)
 cnom=20mm (Z INTERIÉRU)
 OCEL: BETONÁŘSKÁ VÝZTUŽ B500B
 - NUTNO DODRŽET PŘESNOST STYKOVÁNÍ.

BOKY:

BETON: EASYCRETE SV
 OD VÝROBCE TBG METROSTAV
 KRYTÍ: cnom=40mm (Z EXTERIÉRU)
 cnom=20mm (Z INTERIÉRU)
 OCEL: BETONÁŘSKÁ VÝZTUŽ B500B
 - NUTNO DODRŽET PŘESNOST STYKOVÁNÍ.

±0,000= 293,48 m n.n. Bpv

ZPRACOVAL: Bc. BÁRA BEŠTOVÁ	KONTROLOVAL ING. HANA HANZLOVÁ, CSc.	ŠKOLNÍ ROK: 2016/2017	ČVUT V PRAZE FAKULTA STAVENÍ
PŘEDMĚT: DIPLOMOVÁ PRÁCE			
NÁZEV ÚLOHY: VILA ULITA		DATUM: 8.1.2017	MEŘÍTKO: 1:50 Č. VÝKRESU: 10.
NÁZEV VÝKRESU: SCHEMATICKÝ VÝKRES VÝZTUŽE – ŘEZ MALOU SKOŘEPINOU			