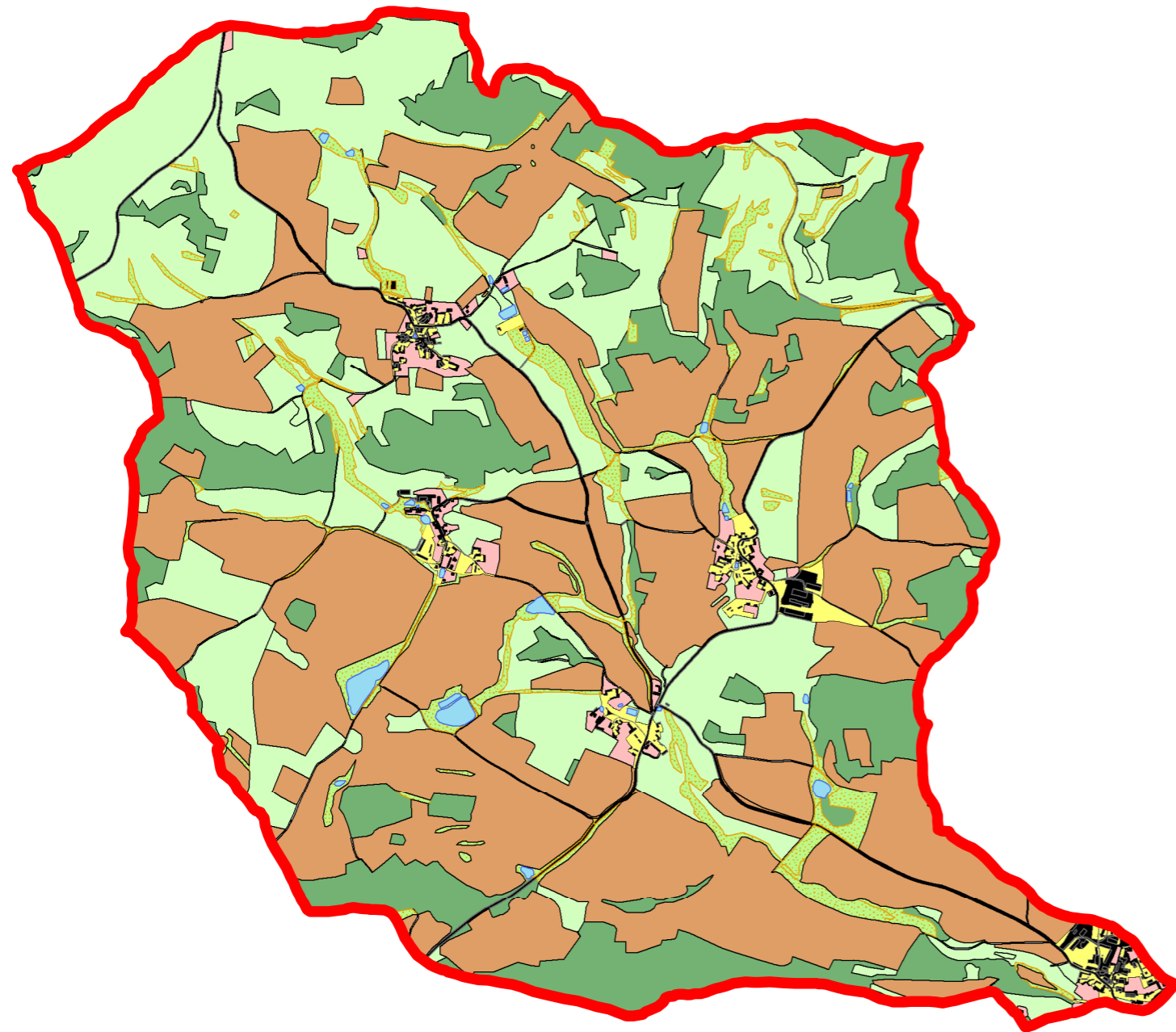


# LANDUSE

Využití ploch v povodí Nihošovického potoka  
1:25 000



## LEGENDA

 rozvodnice

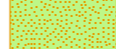
### využití ploch

#### rozdělení

 Zahrada


 Orná půda


 Sad

 Rozptýlená zeleň

 Antropogenizovaná plocha

 Cesta

 Trvalý travní porost

 Vodní plocha

 Lesní plocha

DRUH POZEMKU	PLOCHA (km <sup>2</sup> )	ZASTOUPENÍ
Zahrada	0.13	1.11%
Orná půda	5.11	42.26%
Sad	0.17	1.42%
Rozptýlená zeleň	0.60	5.00%
Antropogenizovaná plocha	0.27	2.26%
Cesta	0.07	0.54%
Trvalý travní porost	3.54	29.30%
Lesní plocha	2.13	17.63%
Vodní plocha	0.06	0.48%

0 0.5 1 2 km

