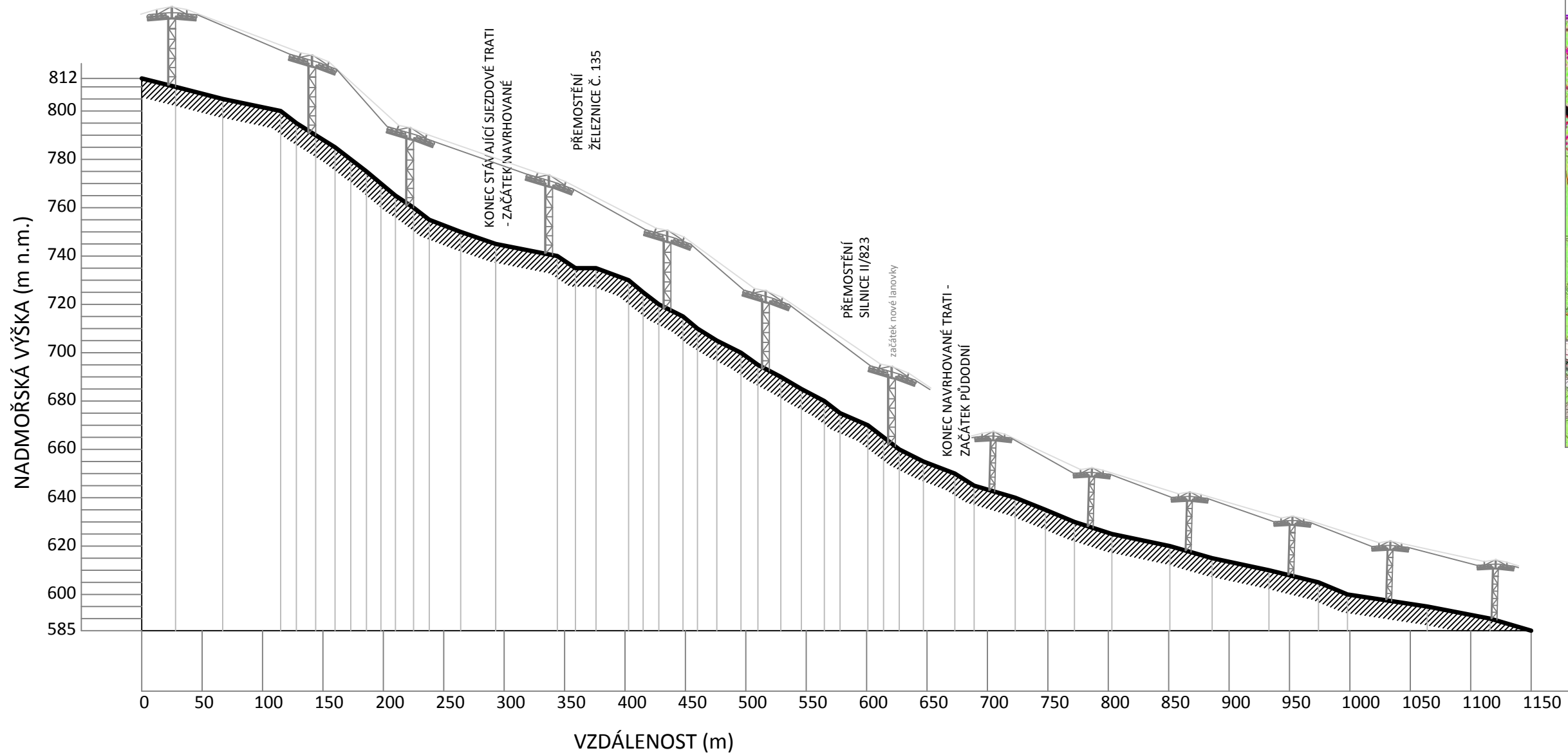
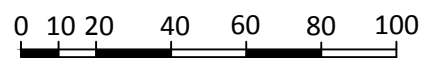


# ŘEZ NAVRHOVANOU SJEZDOVOU TRATÍ Č. 1

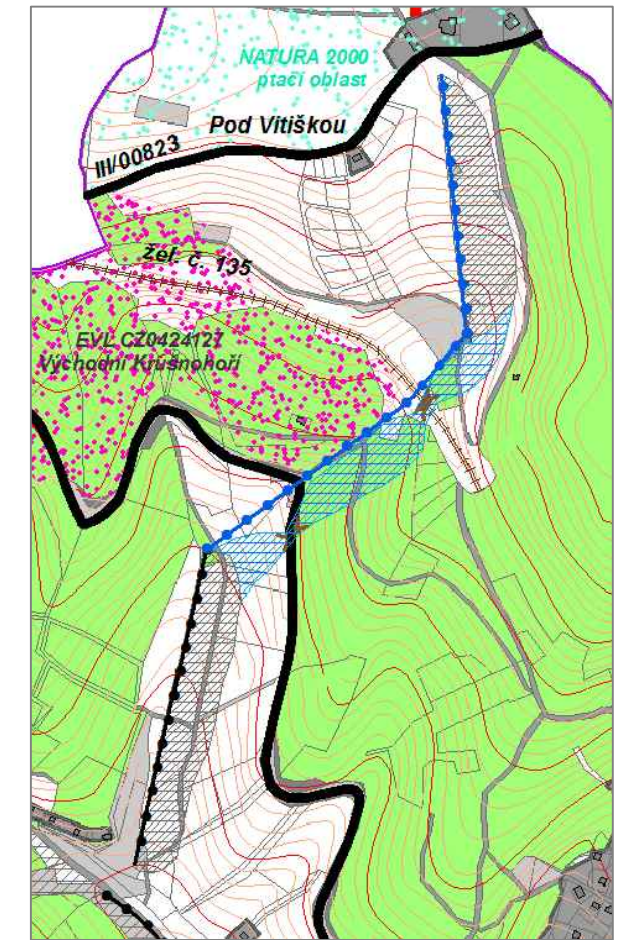
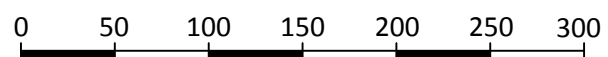


Průměrný sklon sjezdové trati 11°, tedy 19,4%  
 Délka sjezdové trati 1280 m (šikmá vzdálenost)

Měřítko svislé 1 : 8000


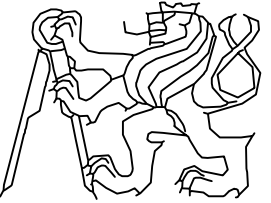


Měřítko podélné 1 : 4000



Půdorysné schéma  
 Měřítko 1 : 10 000



	Diplomová práce	
	Fakulta stavební ČVUT v Praze	
K127 – Katedra urbanismu a územního plánování		
Vypracoval: Bc. Martin Chlad		
Vedoucí práce: Ing. arch. František Pospíšil, Ph.D.		FORMÁT 2xA4
		MĚŘÍTKO 1:8000/1:4000
		DATUM 22.5.2016
Název výkresu: Řez navrhovanou sjezdovou tratí č. 1		Č. VÝKR. 5