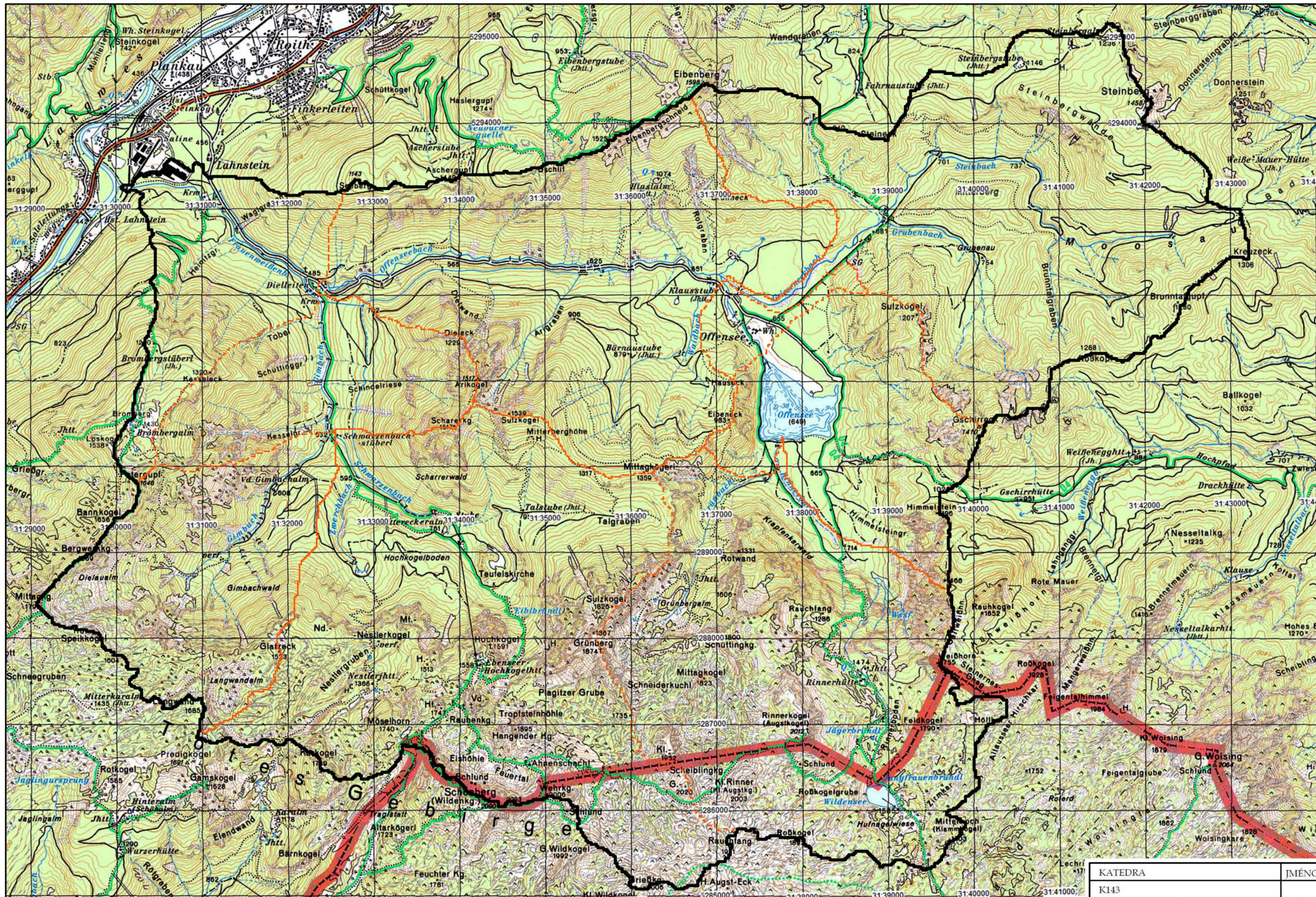


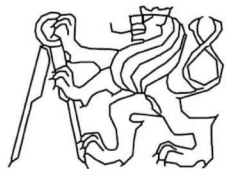
# I. Základní mapa



## Legenda

- Povodí Frauenweissenbachu
- Hranice dílčích povodí



KATEDRA	JMÉNO STUDENTA	
K143	Lucie Slavíková	
VEDOUCÍ DIPLOMOVÉ PRÁCE		
doc. Dr. Ing. Tomáš Dostál		
NÁZEV PRÁCE:		
Analýza srážko-odtokových poměrů v povodí Frauenweissenbach		
FORMÁT	A3	
MĚŘITKO	1:50 000	
ČÍSLO PŘÍLOHY	I.	