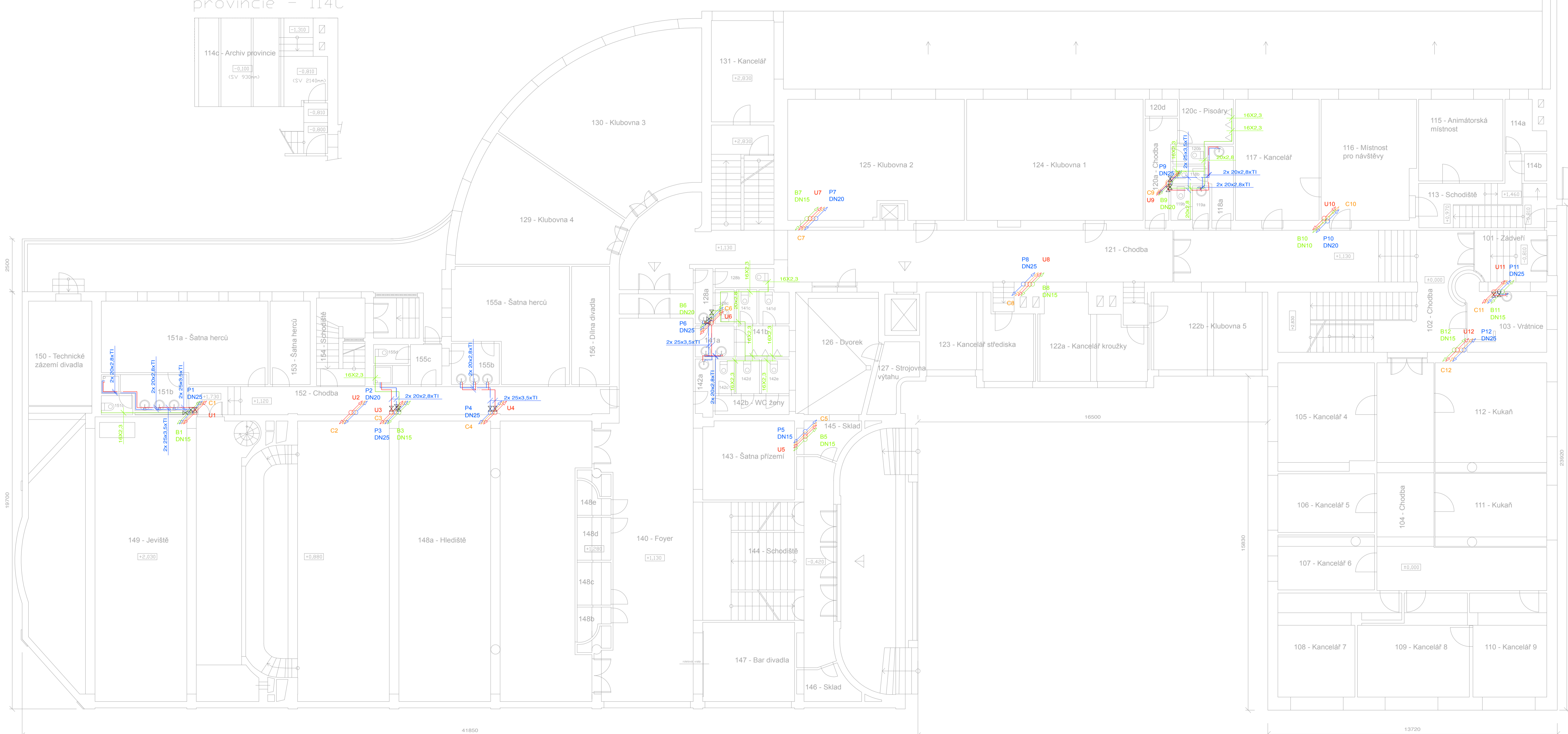
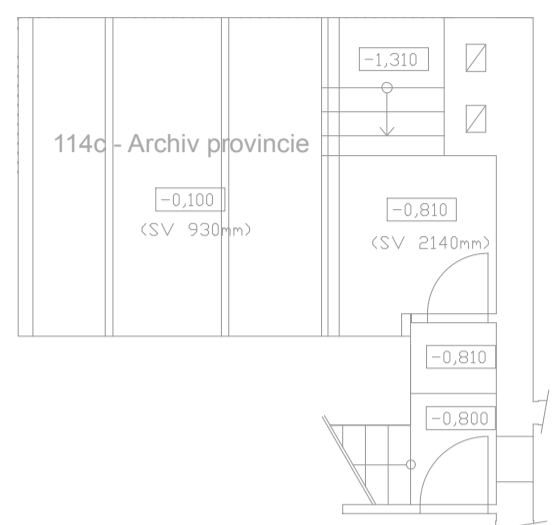


Archiv provincie - 114C



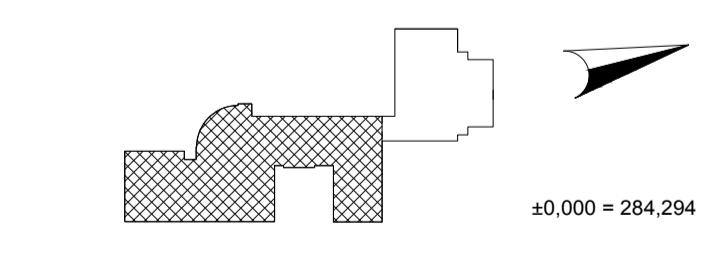
| TABULKA MÍSTNOSTÍ |                       |             |
|-------------------|-----------------------|-------------|
| Č. M.             | NÁZEV                 | PLOCHA [m²] |
| 101               | Zároveň               | 8,2         |
| 102               | Chodba                | 17,2        |
| 103               | Vrátnice              | 12,2        |
| 104               | Chodba                | 40,5        |
| 105               | Kancelář 4            | 22,9        |
| 106               | Kancelář 5            | 12,7        |
| 107               | Kancelář 6            | 11,9        |
| 108               | Kancelář 7            | 20,6        |
| 109               | Kancelář 8            | 22,8        |
| 110               | Kancelář 9            | 17,3        |
| 111               | Kukaň                 | 18,3        |
| 112               | Kukaň                 | 27,5        |
| 113               | Schodiště             | 13,9        |
| 114a              | Archiv provincie      | 3,9         |
| 114b              | Archiv provincie      | 1,4         |
| 114c              | Archiv provincie      | 24,9        |
| 115               | Animátorská místnost  | 15,4        |
| 116               | Místnost pro návštěvy | 25,8        |
| 117               | Kancelář              | 23,1        |
| 118a              | WC ženy               | 4,2         |
| 118b              | WC                    | 1,3         |
| 119a              | WC muži               | 1,3         |
| 119b              | WC                    | 1,5         |
| 120a              | Chodba                | 6,5         |
| 120b              | WC                    | 1,3         |
| 120c              | Pisoáry               | 5,4         |
| 120d              | Úklid                 | 1,2         |
| 121               | Chodba                | 91,0        |
| 122a              | Kancelář kroužky      | 18,1        |
| 122b              | Klubovna 5            | 20,4        |
| 123               | Kancelář střediska    | 18,3        |
| 124               | Klubovna 1            | 48,3        |
| 125               | Klubovna 2            | 47,6        |
| 126               | Dvorek                | 22,1        |
| 127               | Strojovna výtahu      | 5,4         |
| 128a              | Umyvadlo              | 2,2         |
| 128b              | WC                    | 2,5         |

| Č. M. | NÁZEV                    | PLOCHA [m²] |
|-------|--------------------------|-------------|
| 128c  | WC                       | 1,5         |
| 129   | Klubovna 4               | 32,4        |
| 130   | Klubovna 3               | 56,4        |
| 131   | Kancelář                 | 14,3        |
| 140   | Foyer                    | 73,1        |
| 141a  | Umyvadla                 | 2,7         |
| 141b  | WC muži                  | 3,7         |
| 141c  | WC                       | 1,6         |
| 141d  | WC                       | 2,2         |
| 142a  | Umyvadlo                 | 2,3         |
| 142b  | WC ženy                  | 3,1         |
| 142c  | WC                       | 1,5         |
| 142d  | WC                       | 1,8         |
| 142e  | WC                       | 2,2         |
| 143   | Šatna přízemí            | 17,5        |
| 144   | Schodiště                | 45,1        |
| 145   | Sklad                    | 4,3         |
| 146   | Sklad                    | 4,1         |
| 147   | Bar divadla              | 16,3        |
| 148a  | Hlediště                 | 178,0       |
| 148b  | Lóže                     | 2,1         |
| 148c  | Lóže                     | 3,5         |
| 148d  | Lóže                     | 3,5         |
| 148e  | Lóže                     | 2,2         |
| 149   | Jevíště                  | 168,6       |
| 150   | Technické zázemí divadla | 15,2        |
| 151a  | Šatna herců              | 28,8        |
| 151b  | Koupelna                 | 5,6         |
| 151c  | WC                       | 1,4         |
| 152   | Chodba                   | 26,8        |
| 153   | Šatna herců              | 7,5         |
| 154   | Schodiště                | 9,1         |
| 155a  | Šatna herců              | 26,5        |
| 155b  | Umyvadla                 | 4,4         |
| 155c  | Sprcha                   | 4,7         |
| 155d  | WC                       | 1,5         |
| 156   | Dřívna divadla           | 10,1        |

| LEGENDA ČAR |               |
|-------------|---------------|
|             | PITNÁ VODA    |
|             | PROVOZNI VODA |
|             | TEPLÁ VODA    |

POZNÁMKA:  
DIMENZE DN CÍRKULAČNÍHO POTRUBÍ  
JE O JEDEN RÁD NIŽŠÍ NEŽ DIMENZE SPV A TV.  
DIMENZE DN BYLA VYPOČÍTÁNA U SPV.  
DN TV SE PŘEDPOKLÁDÁ STEJNÁ. PŘI REALIZACI  
NUTNO OVĚRIT VÝPOČTEM.

| LEGENDA ZNAČEK |                                       |
|----------------|---------------------------------------|
|                | P2 STOUPACÍ POTRUBÍ - PITNÁ VODA      |
|                | B2 STOUPACÍ POTRUBÍ - PROVOZNI VODA   |
|                | C2 STOUPACÍ POTRUBÍ - CÍRKULAČNÍ VODA |
|                | U2 STOUPACÍ POTRUBÍ - TEPLÁ VODA      |
|                | DN20 DIMENZE STOUPACÍ POTRUBÍ         |
|                | UZAVÍRACÍ KOHOUT                      |



|   |  |                                 |
|---|--|---------------------------------|
| Zpracoval:<br>Bc. Štěpánka Rosová   | Vedoucí diplomové práce:<br>Ing. Ilona Koubková, Ph.D. | Fakulta stavební<br><b>ČVUT</b> |
| Název diplomové práce:<br>Návrh vnitřního vodovodu a kanalizace<br>v občanské stavbě s využitím odpadních vod | Školní rok:<br>2015/2016                               | Měřítko:<br>1:100               |
| Název výkresu:<br>VODOVOD - PŮDORYS 1.NP  | Číslo výkresu:<br>15                                   |                                 |