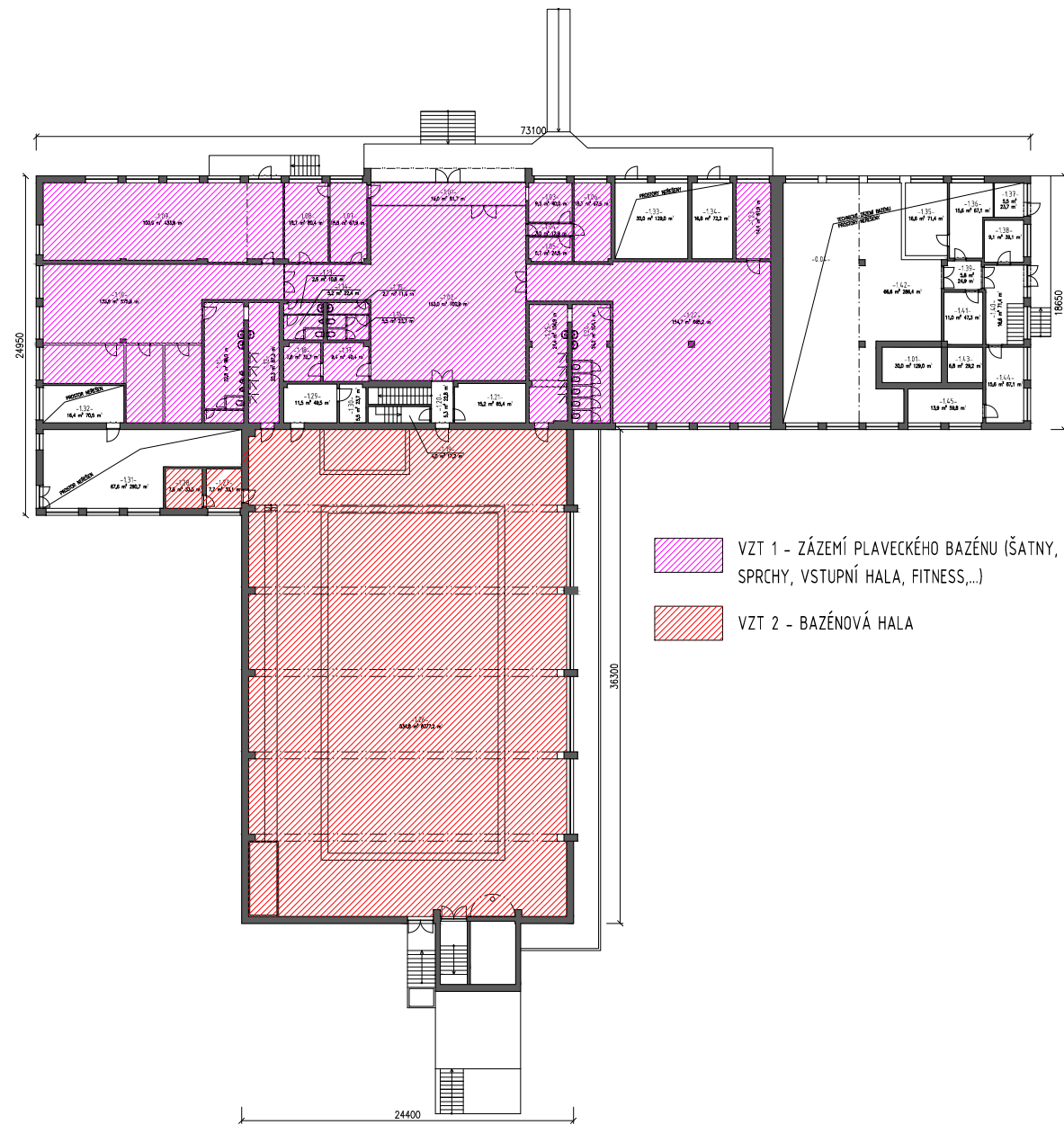
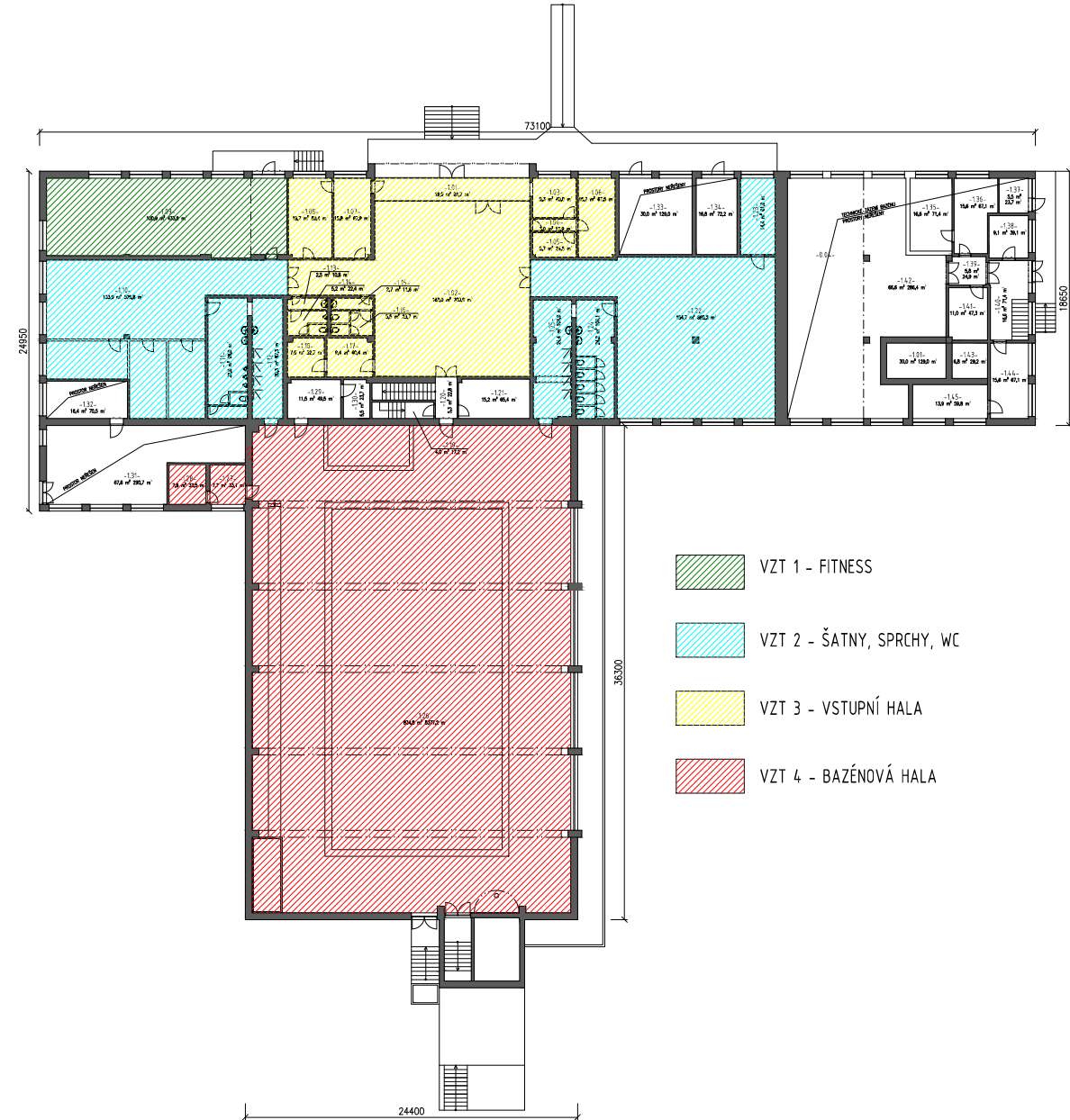


SCHEMA STÁVAJÍCÍ VZDUCHOTECHNIKY



- VZT 1 - ZÁZEMÍ PLAVECKÉHO BAZÉNU (ŠATNY, SPRCHY, VSTUPNÍ HALA, FITNESS,...)
- VZT 2 - BAZÉNOVÁ HALA

SCHEMA NAVRHOVANÉ VZDUCHOTECHNIKY



- VZT 1 - FITNESS
- VZT 2 - ŠATNY, SPRCHY, WC
- VZT 3 - VSTUPNÍ HALA
- VZT 4 - BAZÉNOVÁ HALA



±0,000 = 392,540 m.n.m.

ČESKÉ VYSOKÉ UČENÍ TECHNICKÉ V PRAZE_FAKULTA STAVEBNÍ_BUDOVY A PROSTŘEDÍ				
PŘEDMĚT:	KÓD:	ŠKOLNÍ ROK:		
DIPLOMOVÁ PRÁCE	125DPM	2015/2016		
PROJEKT:	NÁZEV PŘÍLOHY:	MĚŘÍTKO:	ČÍSLO VÝKRESU:	
D.1. DOKUMENTACE STAVEBNÍHO OBJEKTU PLAVECKÝ BAZÉN, STRAKONICE D.1.4.4 TECHNICA PROSTŘEDÍ STÁVEB - VZDUCHOTECHNIKA	SCHÉMA ROZDĚLENÍ VZT	1:500	05	
VYPRACOVAL:	KONZULTACE:			
LENKA POPELKOVÁ	Doc. Ing. KAREL PAPEŽ, CSc.			