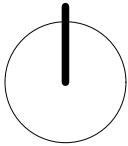
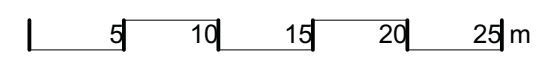




**Legenda:**

- bytové prostory
- nebytové prostory (ateliery)
- pomocné a komunikační prostory
- víceúčelové komunikační prostory (místo setkávání, galerie apod.)
- 10 označení výtahu/vertikální komunikace

Pozn. výšková kóta podlaží +9,60m  
 Pozn. ±0,00m je zvolena na výškové úrovni náměstí, tedy cca 2m nad úrovní okolního terénu  
 Pozn. okenní otvory nejsou z důvodu přehlednosti zakresleny  
 Pozn. dveřní otvory a propojení jsou naznačeny červenou čarou propojující prostory

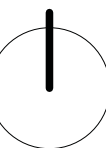
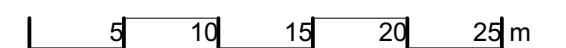




**Legenda:**

- bytové prostory
- pomocné a komunikační prostory
- komerční prostory
- komerční prostory - pomocné
- restaurace/kavárna
- restaurace/kavárna - pomocné prostory
- 10 označení výtahu/vertikální komunikace
- hl.vstup/vstup do objektu
- 01 zázemí pro BD (ÚK, kočárkárna)
- 02 kontejnery TKO pro účely bloku BD
- 03 předzahrádky bytů

Pozn. výšková kóta podlaží ± 0,00m  
 Pozn. ±0,00m je zvolena na výškové úrovni náměstí, tedy cca 2m nad úrovní okolního terénu  
 Pozn. okenní otvory nejsou z důvodu přehlednosti zakresleny  
 Pozn. dveřní otvory a propojení jsou naznačeny červenou čarou propojující prostory

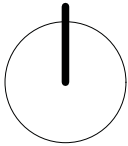
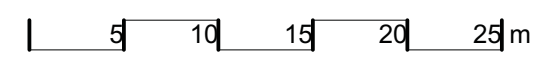








**Legenda:**

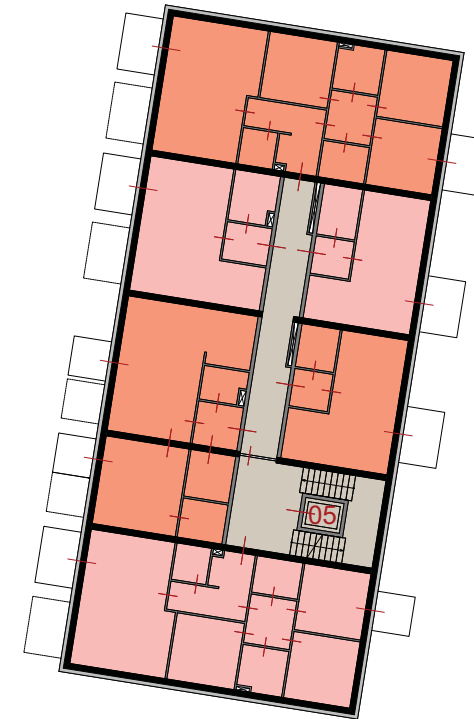
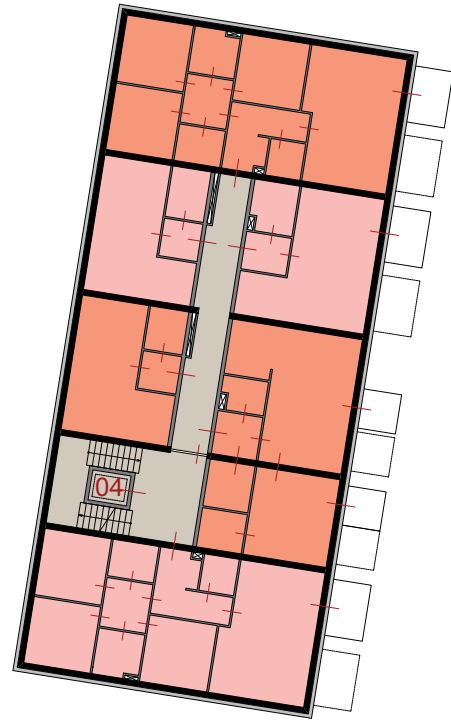
- pomocné a komunikační prostory
- 10 označení výtahu/vertikální komunikace
- ▷ vjezd do objektu
- 01 podzemní parkoviště
- 02 prostory sklepů
- 03 technická místnost podz.parkoviště
- 04 technická místnost
- ▷▶▶ vjezd/hl.vstup/vstup do objektu

Pozn. výšková kóta podlaží -3,68m, pokud není upřesněno jinak  
 Pozn. ±0,00m je zvolena na výškové úrovni náměstí, tedy cca 2m nad úrovní okolního terénu  
 Pozn. dveřní otvory a propojení jsou naznačeny červenou čarou propojující prostory



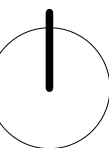
**Legenda:**

-  bytové prostory
-  nebytové prostory (ateliery)
-  pomocné a komunikační prostory
-  víceúčelové komunikační prostory (místo setkávání, galerie apod.)
- 10** označení výtahu/vertikální komunikace







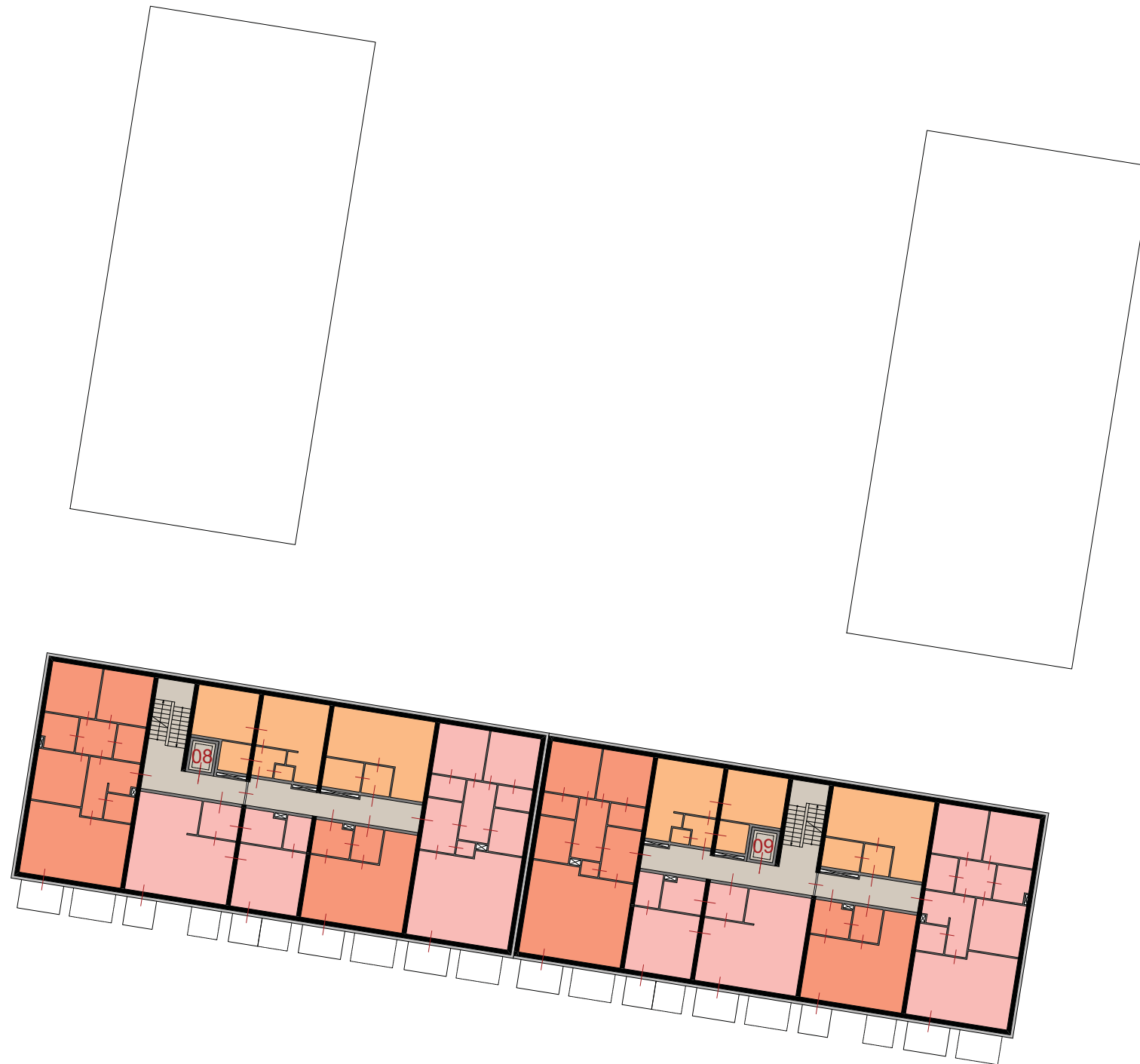
Pozn. výšková kóta podlaží +3,20 a +6,40m  
Pozn. ±0,00m je zvolena na výškové úrovni náměstí, tedy cca 2m nad úrovní okolního terénu  
Pozn. okenní otvory nejsou z důvodu přehlednosti zakresleny  
Pozn. dveřní otvory a propojení jsou naznačeny červenou čarou propojující prostory

5 10 15 20 25 m



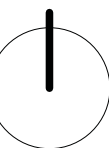
**Legenda:**

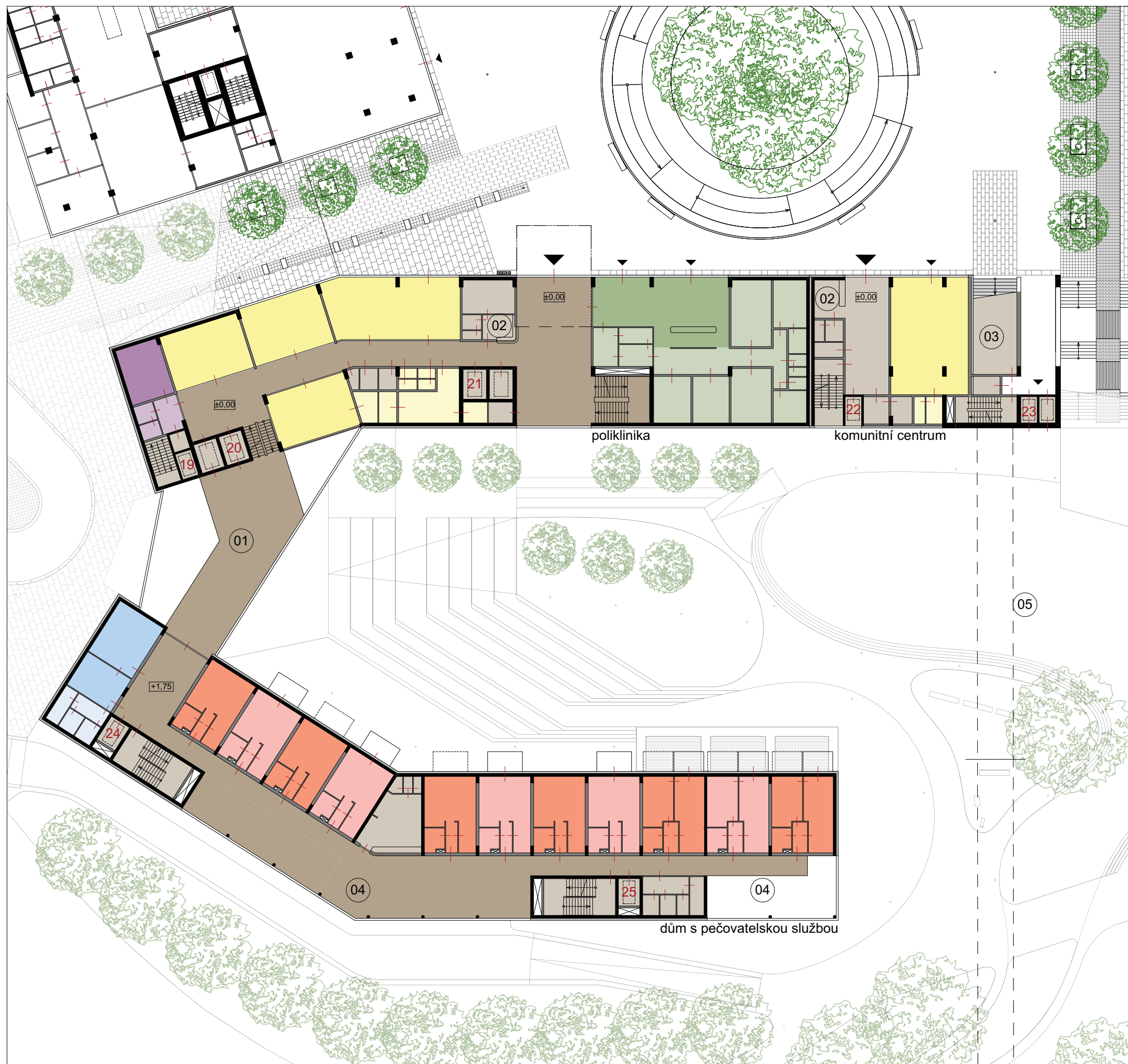
-  bytové prostory
-  nebytové prostory (ateliery)
-  pomocné a komunikační prostory
-  víceúčelové komunikační prostory (místo setkávání, galerie apod.)
- 10 označení výtahu/vertikální komunikace



Pozn. výšková kóta podlaží +9,60m  
Pozn. ±0,00m je zvolena na výškové úrovni náměstí, tedy cca 2m nad úrovní okolního terénu  
Pozn. okenní otvory nejsou z důvodu přehlednosti zakresleny  
Pozn. dveřní otvory a propojení jsou naznačeny červenou čarou propojující prostory

5 10 15 20 25 m

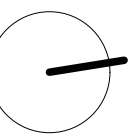




**Legenda:**

- ubytovací pokoje domu s peč. sl.
- vstupní haly, víceúčelové komunikační prostory (místo setkávání, galerie apod.)
- pomocné a komunikační prostory
- komerční prostory
- komerční prostory - pomocné
- lékárna
- lékárna - pomocné prostory
- lékařská ordinace
- lékařská ordinace - pomocné prostory
- administrativní zdravotnického centra
- administrativní zdravotnického centra - pomocné prostory
- 10 označení výtahu/vertikální komunikace
- ▶▶ hl.vstup/vstup do objektu
- 01 vstupní terminál
- 02 recepce, informace
- 03 sklad dočasného mobiliáře pro náměstí (stánky pro trhy apod.)
- 04 pobytová chodba s vertikální zahradou přemístěná historická železná lávka pro pěší z nákladového nádraží v Českých Budějovicích
- 05

Pozn. ±0,00m je zvolena na výškové úrovni náměstí, tedy cca 2m nad úrovní okolního terénu  
 Pozn. okenní otvory nejsou z důvodu přehlednosti zakresleny  
 Pozn. dveřní otvory a propojení jsou naznačeny červenou čarou propojující prostory



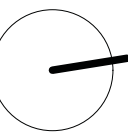


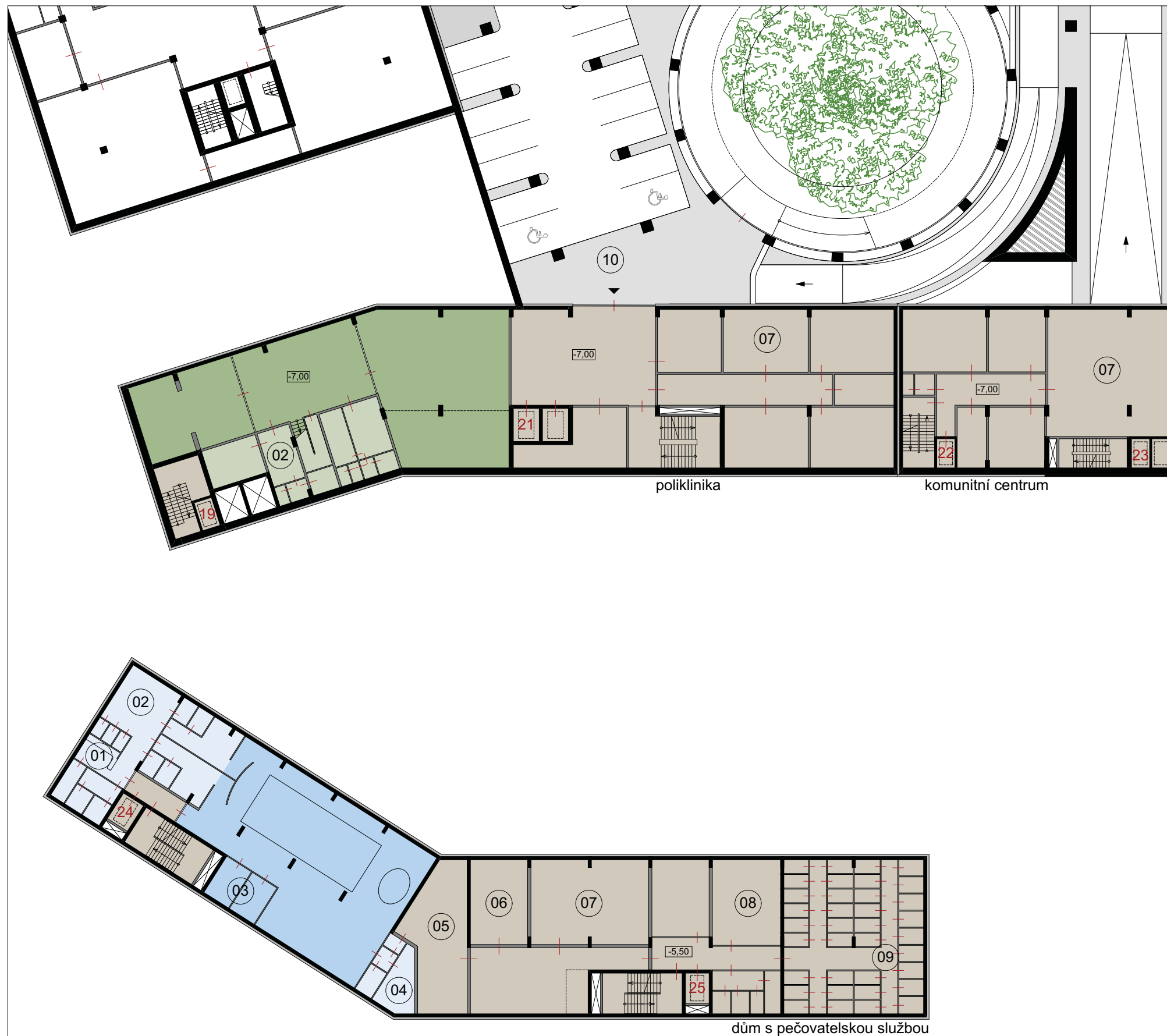
**Legenda:**

- ubytovací pokoje domu s peč. sl.
- vstupní haly, víceúčelové komunikační prostory (místo setkávání, galerie apod.)
- pomocné a komunikační prostory
- komerční prostory
- komerční prostory - pomocné
- komerční prostory - sport. centrum
- komerční prostory - sport. centrum - pomocné
- restaurace/kavárna
- restaurace/kavárna - pomocné prostory
- administrativa domu s peč. sl.
- administrativa domu s peč. sl. - pomocné prostory
- veřejná toaleta

- 10 označení výtahu/vertikální komunikace
- hl.vstup/vstup do objektu
- 01 vstupní terminál
- 02 recepce, informace
- 03 předzahrádky ubytovacích pokojů
- 04 pobytová chodba s vertikální zahradou
- 05 sklady domu s peč. sl.
- 06 zásobování restaurace
- 07 zásobování dům s peč. sl.
- 08 předzahrádka restaurace
- 09 přemístěná historická železná lávka pro pěší z nákladového nádraží v Českých Budějovicích

Pozn. ±0,00m je zvolena na výškové úrovni náměstí, tedy cca 2m nad úrovní okolního terénu  
 Pozn. okenní otvory nejsou z důvodu přehlednosti zakresleny  
 Pozn. dveřní otvory a propojení jsou naznačeny červenou čarou propojující prostory

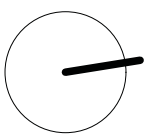
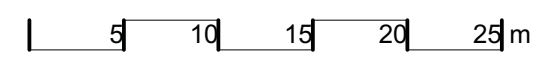




**Legenda:**

- pomocné a komunikační prostory
- rehabilitační bazén domu s peč. sl.
- rehabilitační bazén domu s peč. sl. - pomocné prostory
- komerční prostory - sport. centrum
- komerční prostory - sport. centrum - pomocné
- 10 označení výtahu/vertikální komunikace
- ▶▶ hl.vstup/vstup do objektu
- 01 personál bazénu
- 02 šatny
- 03 masáže
- 04 sklad bazénu
- 05 technická místnost - bazén
- 06 sklad technologie pro bazén
- 07 technická místnost objektu
- 08 hobby místnost
- 09 sklepní prostory
- 10 zásobování objektu a vstup z parkoviště pro urgentní příjem a sanitní vozy

Pozn. ±0,00m je zvolena na výškové úrovni náměstí, tedy cca 2m nad úroveň okolního terénu  
 Pozn. dveřní otvory a propojení jsou naznačeny červenou čarou propojující prostory



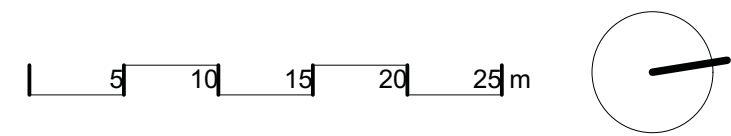




**Legenda:**

- ubytovací pokoje domu s peč. sl.
- vstupní haly, víceúčelové komunikační prostory (místo setkávání, galerie apod.)
- pomocné a komunikační prostory
- prostory soukromé kliniky
- prostory soukromé kliniky - pomocné
- prostor komunitního centra
- lékařská ordinace
- lékařská ordinace - pomocné prostory
- 10 označení výtahu/vertikální komunikace
- 01 vstupní terminál
- 02 čekárna
- 03 společenská místnost
- 04 pobytová chodba s vertikální zahradou
- 05 přemístěná historická železná lávka pro pěší z nákladového nádraží v Českých Budějovicích
- 06 sál komunitního centra (mateřské centrum, vzdělávací sál, apod.)

Pozn. výškové kóty jsou uvedeny pouze pro 2.NP, pro 3.NP nutno připočítat 3,50m  
 Pozn. ±0,00m je zvolena na výškové úrovni náměstí, tedy cca 2m nad úrovní okolního terénu  
 Pozn. okenní otvory nejsou z důvodu přehlednosti zakresleny  
 Pozn. dveřní otvory a propojení jsou naznačeny červenou čarou propojující prostory





**Legenda:**

- ubytovací pokoje domu s peč. sl.
- vstupní haly, víceúčelové komunikační prostory (místo setkávání, galerie apod.)
- pomocné a komunikační prostory
- prostory soukromé kliniky
- prostory soukromé kliniky - pomocné
- prostor komunitního centra
- lékařská ordinace
- lékařská ordinace - pomocné prostory
- 10 označení výtahu/vertikální komunikace
- 01 vstupní terminál
- 02 čekárna
- 03 společenská místnost
- 04 pobytová chodba s vertikální zahradou
- 05 učebny volnočasových/vzdělávacích kurzů

Pozn. ±0,00m je zvolena na výškové úrovni náměstí, tedy cca 2m nad úroveň okolního terénu  
 Pozn. okenní otvory nejsou z důvodu přehlednosti zakresleny  
 Pozn. dveřní otvory a propojení jsou naznačeny červenou čarou propojující prostory

