

Dotazník: Asistenční systémy podporující parkování

Dotazník slouží, jako podklad k diplomové práci na téma Aplikace metod kvality při vývoji asistenčních systémů automobilu. Cílem je získat informace a názory k parkovacím asistenčním systémům, jak z pohledu dnes již používaných asistentů, tak i znát názor na asistenty, které jsou ve vývoji a budou využívány v blízké budoucnosti. Proto veškeré otázky v hlavní části dotazníku jsou směřovány k parkování.

Čas potřebný k jeho vyplnění je cca 5 minut. Prosím, správnou odpověď zaškrtněte (v případě věku vepište). Vždy je možná pouze 1 odpověď.

Základní informace

Věk:		Pohlaví:	Muž	Žena
Jste aktivním řidičem?	Ano	Ne		
Jak dlouho řídíte?	0 - 10 let 31 a více let	11 - 20 let		21 - 30 let
Jak často parkujete na 100 ujetých kilometrů?	0 - 2	3 - 5	6 - 8	9 a více
Je Vám nepříjemné parkovat ve stísněných prostorech?	Ano	Ne		

Stručné seznámení s parkovacími asistenčními systémy

Parkpilot – podpora po zařazení zpátečky, upozornění na překážku pomocí čidel akusticky, popřípadě opticky, senzory vzadu, nebo i vpředu (dle typu PAS).

Park Assist – asistent nalezne vhodné místo pro zaparkování a následně oznamuje řidiči na základě vyhodnocených dat, jak má řídit, popřípadě ve vyšším stadiu se řidič stará jen o pedály a volant je řízen servomotory.

Fully-automatic parking – vozidlo si najde místo k zaparkování, řidič vystoupí a dává pokyn vozidlu k zaparkování. Po návratu k vozu, řidič dává pokyn k výjezdu vozu z parkovacího stání, a následně nastupuje do vozu.

Autonomní parkování – vystoupíte před vchodem do budovy a dálkově předáte vozu pokyn k zaparkování. Vozidlo odjíždí si najít parkovací místo. Pro nastoupení do vozu si vůz dálkově zavoláte a on Vás vyzvedne na místě, kde jste vystoupil.

Vyplňujte, prosím, otázky dle následující škály:

Nevím - 0;

Nedůležité - 1, 2;

Důležité - 5, 6;

Velmi důležité - 7, 8;

Spíše nedůležité - 3, 4;

Zcela důležité - 9

Odeslání dotazníku ke zpracování

Vyplněný a uložený dotazník odešlete, prosím, co nejdříve na emailovou adresu:

pulda.jan@seznam.cz

Průvodce uložením dotazníku

Zvolte Soubor -> Uložit jako -> Zvolte místo, kam chcete dotazník uložit -> Stiskněte Uložit.

Průvodce odesláním dotazníku

Otevřete internetový prohlížeč -> Přihlaste se k Vašemu emailovému účtu -> Nová zpráva -> Vyplňte adresáta **pulda.jan@seznam.cz** -> Vyplňte předmět: Dotazník -> Zvolte Připojit přílohu a vyberte uložený dotazník ve Vašem počítači, potvrďte -> Odešlete email.

Děkuji za Váš čas a ochotu vyplnit dotazník!

	Pohl.	Věk	Zk.	Park	Př.	1	2	3	4	5	6	7	8	9	10	11	12	13	14	15	16	17	18	19	20	21	22a	22b	22c	23	24	25	26	27	28		
1	muž	35	11-20	9+	ne	3	6	3	2	2	6	5	5	9	7	3	7	7	7	7	7	7	3	3	1	8	1	1	1	5	8	9	9	9	3		
2	muž	26	0-10	3-5	ne	2	5	4	2	4	7	6	5	8	5	2	2	5	6	6	7	8	2	2	1	4	8	6	4	6	5	9	8	4	7		
3	muž	26	11-20	3-5	ne	5	7	3	6	5	8	7	9	8	5	6	5	9	7	9	7	7	4	4	6	3	6	8	5	9	9	9	9	6	9		
4	muž	22	0-10	6-8	ne	6	7	4	4	6	7	5	7	4	4	6	6	7	6	6	6	8	5	5	3	5	7	7	7	5	6	7	9	9	9		
5	muž	38	11-20	0-2	ne	4	6	2	4	6	8	7	9	9	9	9	1	2	6	4	4	9	5	5	6	9	9	9	9	5		8	9	9	9		
6	žena	26	0-10	9+	ano	3	3	3	1		4			5	4		2	2		7	7	9	7	7			3	7	1	2	2	2	9	9			
7	žena	23	0-10	3-5	ano	3	6	3	3	3	5	4	5	5	7	3	2	8	6	8	8	9	7	7	5		8	5	6	7	5	7	8	6	7		
8	žena	21	0-10	3-5	ano	6	7	5	8	4	7	5	8	8	4	3	2	7	5	9	5	7	4	4	2	6	8	6	4	7	2	7	9	8	7		
9	žena	54	31+	9+	ano	5	9	8		6	9	9	8	8	9		9	9	9	9	9	9	7	9	9	9	9	9	9	9			9	1	9		
10	muž	24	0-10	6-8	ne	5	2	9	5	5	3	9	6	1	4	7	9	4	5	4	4	3	7	7	7	9	8	8	8	6	9	4	7	9	9		
11	muž	56	31+	0-2	ne	6	6	7	6	2	6	2	5	4	4	7	6	5	5	7	6	6	7	7	2	6	2	6	6	4	6	3	4	3	4		
12	žena	56	0-10	0-2	ano	9	9	5	5	9	9	5	9	9	9	4	4	5	4	4	4	4	5	4	9	9	7	5	9	3	4	4	4	2	2		
13	muž	56	31+	0-2	ano	1	1		1	1	5	1	1	1	5	1	1	1	5	1	5	1	1		1	1	1	1	1	1	1	1	1	1	1	1	
14	muž	53	31+	0-2	ano	5	9	8	7	8	9	8	9	9	8	8	8	9	9	9	9	9	8	9	8	8	9	6	8	9	8	9	8	8	9		
15	žena	53	0-10	0-2	ano	9	9	8	8	9	8	7	9	8	8	8	7	9	9	9	9	9	8	8	9	9	7	8	7	9	3	5	5	7	9		
16	muž	53	31+	3-5	ne	9	9	7	7	7	9	9	9	5	5	2		8	8	5	5	5	7	7	6	9	7	7	7	7	1				6		
17	žena	51	11-20	0-2	ano	9	9	6	9	9	9	5	6	7	7	9	5	9	9	7	9	9	9	9	6	9	7	7	7	9	1	5	9	5	9		
18	muž	20	0-10	3-5	ano	9	9	1	7	9	9	1	9	9	1	1		9	9		7	9	7	7	5	9	3	9	2	9	1	9	9	1	1		
19	muž	26	0-10	3-5	ne	9	9	4	7	4	9	5	6	4	6	5	5	7	6	6	6	6	5	5	5		9	9	9	6		6	6	6	2		
20	žena	55	31+	9+	ano	7	9	2	6	8	8	1	3	8	8	4	7	4	6			7	4	8	5	7	6	6	8		7	8	8	7	8		
21	žena	42	11-20	6-8	ano	5	5		5	5	5		5	9	5		5	5	5	9	9				9	1	9	5		1		9	5				
22	muž	28	0-10	6-8	ano	9	9	1	9	9	9	1	1	9	9	9	8	9	9	9	9	9	9	9	9	9	2	2	2	4	9	9	9	7	9		
23	muž	52	21-30	0-2	ano	8	9	5	4	4	7	5	6	3	4	3	3	4	4	6	4	4	7	7	4	5	8	8	8	5	3	7	2	2	2		
24	žena	48	21-30	9+	ano	9	9	7	5	5	9	7	9	5	5	7	5	9	9	9	9	9	5	5	7	5	9	5	9	7	1	5	7	5	5		
25	žena	60	31+	9+	ano	9	9	7	7	7	7	6	8	8	6	5	4	8	8	8	6	9	8	8	6	5	7	5	9	4	4	8	9	7	4		
26	muž	28	11-20	9+	ano	6	9	2	2	2	4	4	7	7	8	4	1	5	7	8	7	8	3	3	3	2	7	6	8	7	2	2	8	5	3		
27	muž	24	0-10	3-5	ne	4	7	3	4	6	6	5	4	5	8	4	3	7	7	7	7	8	6	6	4	5	5	5	5	7	6	5	8	7	6		
28	žena	51	31+	3-5	ne	9	9	9	9	9	9	9	9	9	9	9	5	9	9	9	9	9	9	5	5	9	9	9	5	9	9	9	5	9	9	5	9
29	muž	57	31+	3-5	ne	5	8	2	2	6	9	7	7	8	3	4		7	8	7	5	6	1	4	2	7	6	6	6	5	5	7	8	8	6		
30	žena	31	11-20	9+	ano	5	9	9	5	7	7	9	9	9	4	3		9	9	9	9	9	2	9	9	9	9	1	9	9	9	4	9	9	9	9	

31	žena	47	31+	9+	ano	6	8	9	6	6	3	3	8	8	9	2	4	3	3	3	2	2	4	6	2	2	2	8	2	2	1	7	7	7	3		
32	muž	71	31+	6-8	ne	9	9	9	9	9	8	5	5	5	5	5	5	6	6	6	6	6	4	4	5	5	5	5	8	6	5	5	8	7	5		
33	žena	34	11-20	6-8	ano	8	8	5	4	6	6	4	6	7	6	1	1	8	8	8	5	8	4	4	8	9	9	6	6	9	2	6	9	6	8		
34	muž	64	31+	0-2	ano	4	5	3	4	4	5	3	5	6	7	5	2	7	3	3	3	4	4	4	4	4	7	5	8	5	2	3	3	3	3		
35	muž	68	31+	0-2	ne	1	1	1	2	2	2	2	4	2	6	6	6	6	2	6	6	6	2	2	2	6	6	6	6	6	6	6	6	6	2		
36	muž	49	31+	3-5	ano	9	9	9	9	9	9	8	8	7	6	6	3	6	8	8	8	8	6	5	6	5	8	5	6	7	7	4	5	5	4	8	
37	muž	25	0-10	6-8	ano	5	6	4	6	6	8	4	6	8	7	7	3	7	5	5	5	7	7	7	6	8				7	7	9	2	2	8		
38	muž	34	11-20	9+	ne	7	9	6	5	7	9	7	8	9	9	5	1	1	8	8	8	9	3	3	3	9				3	3	9	5	7	8		
39	muž	24	0-10	9+	ne	4	6				7		6	9	6		4	9	9	9	9	9		6		9	9	9	9	4	9	6	9	7	9		
40	žena	20	0-10	6-8	ne	9	9	1	9	9	9	1	9	9	7	9	9	9	9	9	9	9	9	9	9	9	9	9	9	7	9	1	3	9	9	9	
41	žena	23	0-10	6-8	ne	5	6	4	1	3	5	3	7	6	2	6	1	7	7	6	6	7	6	7	7	8	6	6	6	7	4	6	6	4	2		
42	žena	52	31+	0-2	ne	9	9	6	7	6	9	8	8	8	4	7	6	4	4	6	8	9	6	6	7	8	9	5	9	3	3	5	9	7	6		
43	muž	22	0-10	6-8	ne	8	9	5	4	4	9	9	8	9	7	4	8	9	9	8	8	9	8	8	6	7	9	5	7	9	2	8	9	8	9		
44	muž	21	0-10	9+	ano	6	6	3	5	6	5	3	7	7	4	7	7	8	8	8	9	8	9	9	9	9	7	7	1	8							
45	žena	24	0-10	9+	ne	9	9	5	6	2	8	2	8	7	8	8	1	8	7	8	7	9	6	6	2	6	9	9	4	6	2	6	6	3	2		
46	žena	25	0-10	6-8	ano	9	9	5	5	9	9	5	9	9	9		5	9	9	9	9	9	9	9	9	9	9	4	9	8		9	9	9	9		
47	muž	30	11-20	0-2	ano	5	7	3	2	7	9	4	5	3	2	3		6	6	6	6	2	3	7	5	9	4	7	5	3	5	3	7	2	7		
48	muž	26	0-10	6-8	ne	4	6	2	3	4	5	5	5	3	8	3	5	5	5	6	4	6	3	3	5	2	4	6	4	3	3	1	8	2	4		
49	žena	24	0-10	6-8	ano	9	9	2	7	6	9	3	8	8	8	4		6		6	6	7	4	4	3	9	9	6	8		1	5	9	9	5		
50	žena	22	0-10	3-5	ano	4	9	2	4	6	8	1	5	6	2	2	2	5	5	4	3	5	5	8	1	5	4	6	8	5	4	5	8	4	7		
51	muž	25	0-10	3-5	ano	8	8	4	8	8	8	3	5	8	8	3	3	7	7	8	8	9	5	5	1	5				5	3	3	5	9	5		
52	muž	25	0-10	3-5	ano	4	8	3	1	4	7	1	5	7	6	2	1	6	8	6	3	4	7	7	5	8	8	6	4	2		3	9	9	3		
53	muž	40	21-30	9+	ano	4	8	6	8	8	2	4	5	8		7	2	9	9	3	1	1	6	9	2	4	1	6	5	1	5		9	1	8		
54	muž	20	0-10	6-8	ne	9	9	2	3	6	8	3	8	6	5	4	6	7	8	6	7	8	6	6	5	7	7	5	7	7	4	7	7	5	7		
55	muž	29	0-10	9+	ano	5	8	4	5	5	7	7	6	9	8	3	3	7	7	7	6	8	6	6	4	3	9	5	8	8	3	4	6	4	9		
56	žena	29	0-10	9+	ano	4	8	5	4	8	9	4	6	6	5	4	2	8	4	9	6	6	2	5	6	3	8	4	5	6	6	4	6	6	5		
57	muž	27	0-10	3-5	ne	8	9	7	7	8	9	8	8	9	7	4	5	9	8	9	9	9	9	9	5	9	8	7	9	5	1	2	9	8	1		
58	muž	22	0-10	3-5	ano	2	9	2	2	1	9	2	8	9	9	8	5	9	9	9	8	9	8	8	8	8	8	8	8	8	8	6	8	8	8	8	
59	muž	25	0-10	6-8	ne	3	5	1	3	2	7	2	5	8	6	2	6	8	8	8	5	8	5	6	4		9	9	9	2	1	8	8	3	4		
60	muž	23	0-10	0-2	ano	9	9	9	5	9	9	9	9	6	6			9	9	9	9	9	9	9	9	5	9	6	3	5	1	4	9	9	9		
61	žena	22	0-10	0-2	ano	7	7	5	5	6	8	6	7	6	4	5	4	4	4	4	4	4	4	4	6	4	4	6	8	6	8	5	6	3	3	6	6

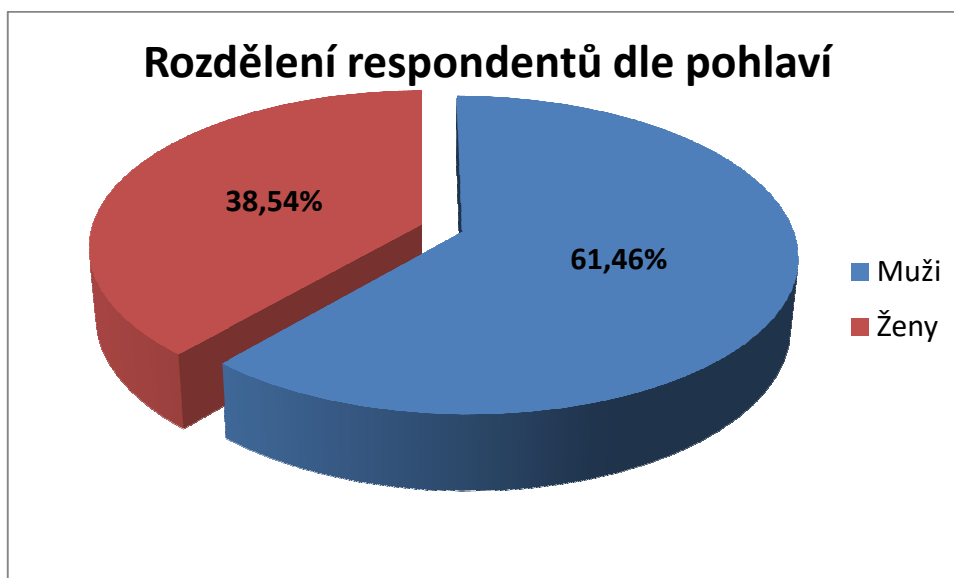
62	muž	20	0-10	3-5	ano	7	9	4	1	9	6	4	9	4	3	3	1	9	9	9	9	9	9	4	4	2	7	9	6	9	9	3	4	4	7	8
63	žena	23	0-10	9+	ano	3	7		3	3	9			9	6		4	7	8	7	6	9			3	7	5	9	3	2	1	1	5			
64	žena	25	0-10	3-5	ano	6	9	7	3	8	9	7	7	7	4	3	5	7		8	8	8	2	2	5	9	9	9	9	9	8	9	9	7	9	
65	muž	24	0-10	3-5	ne	2	9	4	9	6	9	5	7	8	6	5	2	6	9	7	6	8	2	3	4	9	5	7	3	9	5	9	9	9	7	
66	muž	24	0-10	3-5	ano	2	7	7	5	3	7	7	3	1	1	1		1	1			1	2	4	3	1	9	7	3	1	1	1	4	2		
67	muž	22	11-20	9+	ne	4	6	5	3	4	7	7	7	8	9	5	6	7	7	9	8	9	8	7	5	5	6	6	6	6	7	2		4	5	
68	muž	21	0-10	3-5	ne	3	9	2	6	6	9	2	5	5	3	2	2	7	8	9	3	9	3	3		3	7	9	7	6		3	4	2	5	
69	muž	22	0-10	3-5	ano	7	9	3	4	6	7	1	4	5	4	3	3	6	5	7	5	7	3	3		5	9	5	4	2	3	9			3	
70	žena	24	0-10	3-5	ano	7	6	5	5	4	8	5	9	9	4	5	2	9	9	8	9	9	7	7	7	9	7	7	1	8	7	8	8	8	7	
71	muž	26	0-10	6-8	ne	3	9	6	3	1	9	4	9	9	2	1	6	9	7	9	9	9	7	7	5	7	5	5	5	9	9	1	9	1	3	
72	muž	23	0-10	3-5	ne	1	4	1	1	1	1	1	1	9	9	1	1	9	9	9	9	9	3	6	4	7	1	1	1	5	4	4	9	3	3	
73	muž	26	0-10	0-2	ano	1	2	2	1	1	2			6	3	2		7	6	4	5	9				6	7	8		9					8	
74	žena	51	31+	0-2	ne	5	5	2	5	2	2	2	2	2	2	2	5	5	5	4	5	2	2	2	5	2	2	2	2		2	2	2	2	2	
75	muž	31	11-20	3-5	ne	9	9	4		5	7	1	7	9	6	7	6	9	8	9	8	9	5	5	1	6	5	5	5	7	5	6	9	3	9	
76	muž	25	0-10	3-5	ano	7	9	5	4	4	9	7	7	7	6	4	3	9	9	9	9	9	8	8	7	9	5	5	7	8	8	9	9	7	9	
77	žena	25	0-10	3-5	ne	1	4	1	1	5	6	1	7	8	9	1	3	9	7	9	7	9	2	2	8					3	6	9	3	4		
78	muž	22	0-10	9+	ne	6	8	9	8	6	8	8	8	8	8	5	6	8	8	8	8	9	9	9	5	4	4	6	4	6	5	7	9	6	9	
79	muž	19	0-10	6-8	ano	7	7	4	9	9	9	1	9	9	4	2	5	7	7	6	2	9	7	7	8	9	9	3	9	5	5	4	9	7	8	
80	žena	26	0-10	6-8	ano	7	9	9	7	7	7	9	9	4	2	8	2	2	5	6	8	7	9	9	9	9	7	9	7	7	1	9	9	8	3	
81	muž	26	0-10	3-5	ne	9	9	4	3	6	7	2	6	8	1	8	1	9	9	9	9	9	9	9		9	6	6	6	9	6	5	9	4	9	
82	muž	24	0-10	3-5	ano	3	7	2	2	3	7	5	1	7	1	2		7	7	8	8	8	7	7	2	8	8	7	3	8	1	6	8	8	8	
83	žena	23	0-10	0-2	ne	5	9	1	6	6	9	3	2	4	7	2	1	9	9	4	9	9	4	4	1	6	9	6	9	2	1	5	9	8	9	
84	žena	45	21-30	6-8	ano	2	5			5	5	7		5	2		2	2	9	6	9			9						9	9				6	
85	žena	41	21-30	9+	ne	4	7	5	5	5	6	5	5	6	5	5	4	5	6	6	6	7	5	5	4	5	7	6	7	4	7	5	4	5	5	
86	žena	46	0-10	0-2	ano	8	8	8	7	7	8	7	8	8	8	8	8	8	8	7	7	8	7	7	7	7	7	7	7	8	8	8	8	7	7	
87	muž	45	21-30	3-5	ne	6	8	4	2	5	8	5	6	6	3	5	3	2	7	9	8	9	6	6	8	8	7	7	9	9	2	8	8	5	8	
88	žena	45	21-30	6-8	ano	9	9	8	2	7	9	9	9	7	5	4	1	7	7	4	7	8	7	7	3	7	8	8	8	4	2	7	8	6	8	
89	muž	21	0-10	9+	ne	9	9	7	7	7	9	9	6	9	8	3	5	9	8	9	8	7	9	9		9	9	9	7	7	7	8	9	9	9	
90	muž	31	11-20	6-8	ne	9	9	6	8	4	6	3	5	8	6	7	5	7	7	7	7	9	9	9	6	8	6	7	4	7	9	8	8	1	6	
91	muž	43	21-30	3-5	ano	3	3	1	4	2	2	1	1	7	9	1	5	1	1	1	1	1	2	2	1	4	5	5	5	1	1	1	1	1	1	
92	muž	27	0-10	9+	ano	9	9	5	1	9	9	6	9	7	6	6	3	9	5	6	9	9	3	3	3	9	3	6	3	7		5	9	4	9	

93	muž	68	31+	9+	ne	6	9	9	9	7	9	6	5	8	8	6	8	8	7	8	6	9	6	8	6	8	9	6	9	6	8	7	9	8	9
94	žena	26	0-10	9+	ano	6	9	4	5	4	7	6	7	3	4	6	5	4	4	4	4	5	6	6	7	8	8	8	7	5	2	7	7	8	8
95	muž	58	31+	9+	ano	6	8	4	5	4	4	6	6	6	4	5	5	6	7	7	5	8	5	5	3	8	5	4	6	7	7	7	7	5	7
96	žena	28	0-10	6-8	ne	8	8	3	6	5	6	7	8	3	5	7	3	8	9	8	7	8	8	7	7	8	8	7	6	9	9	8	8	8	7
						5,9	7,5	4,6	4,9	5,5	7,1	4,9	6,5	6,8	5,7	4,6	4,0	6,7	6,8	7,0	6,6	7,4	5,5	6,0	5,1	6,9	6,6	6,2	6,1	5,9	4,3	5,8	7,4	5,7	6,3

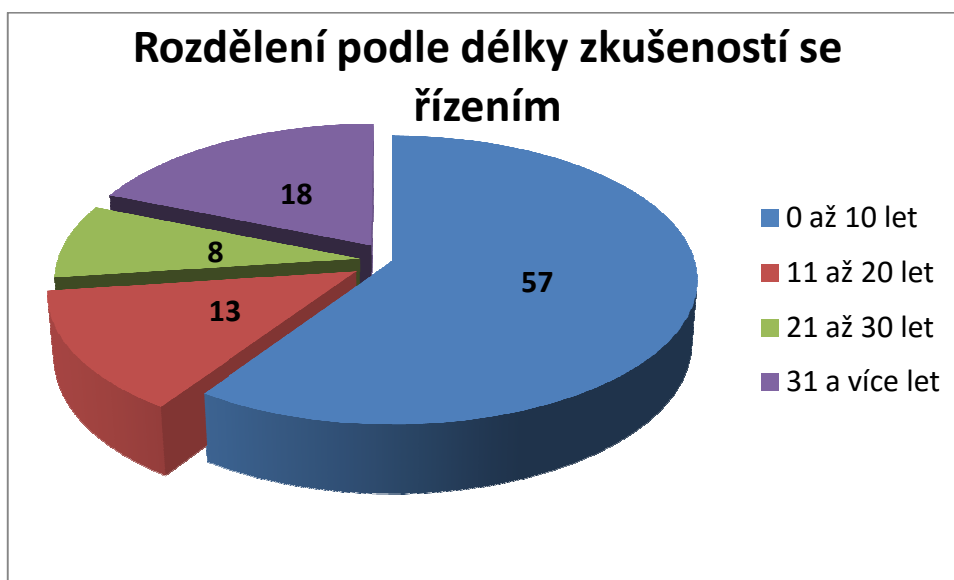
Vyhodnocení dotazníku

Zde v příloze uvedu různá grafická vyhodnocení dotazníku k doplnění vyhodnocení uvnitř diplomové práce.

Začnu rozdělením respondentů podle pohlaví.

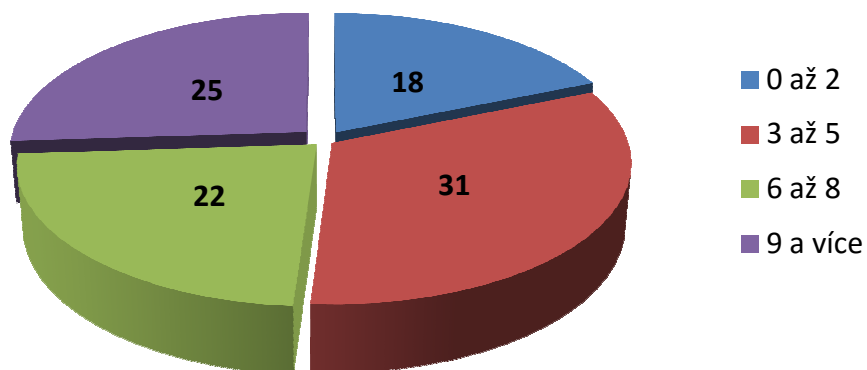


Dalším grafem je rozdělení respondentů podle roků zkušeností s řízením vozidel.



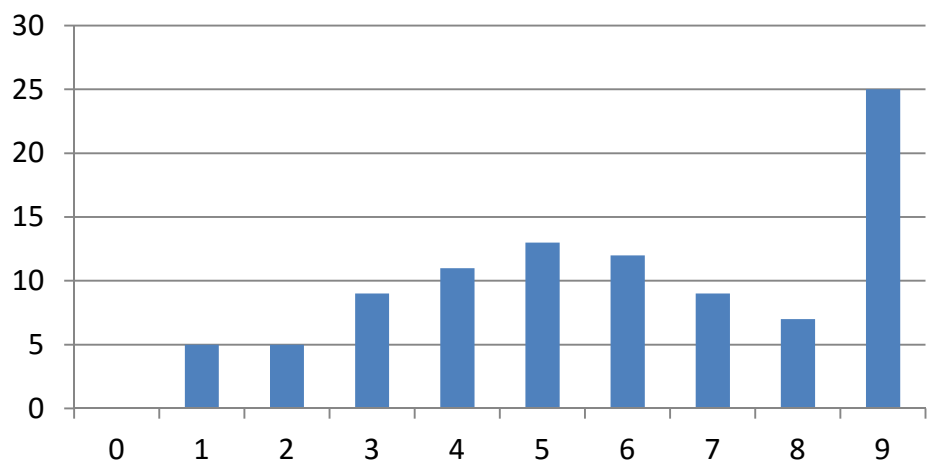
Rozložení respondentů podle počtu parkování na 100 ujetých kilometrů.

Rozložení respondentů podle počtu parkování na 100 uj. km

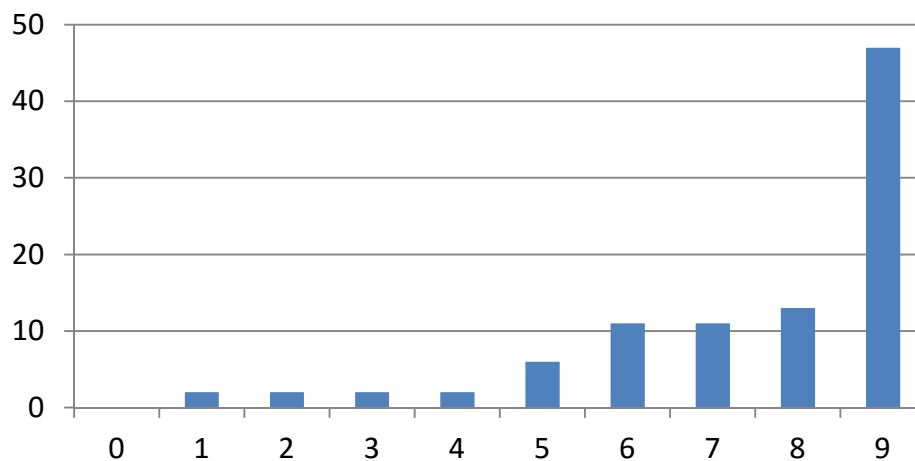


Následovat budou grafy zobrazující četnost odpovědí na jednotlivé otázky.

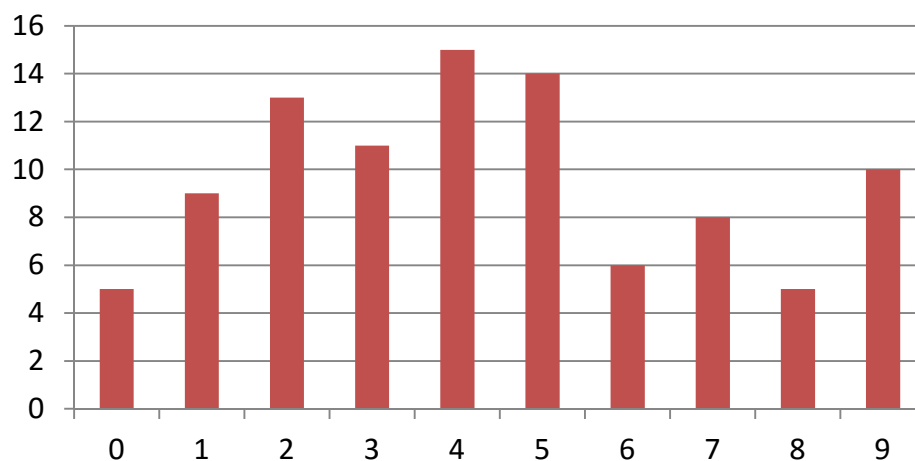
Otázka č. 1



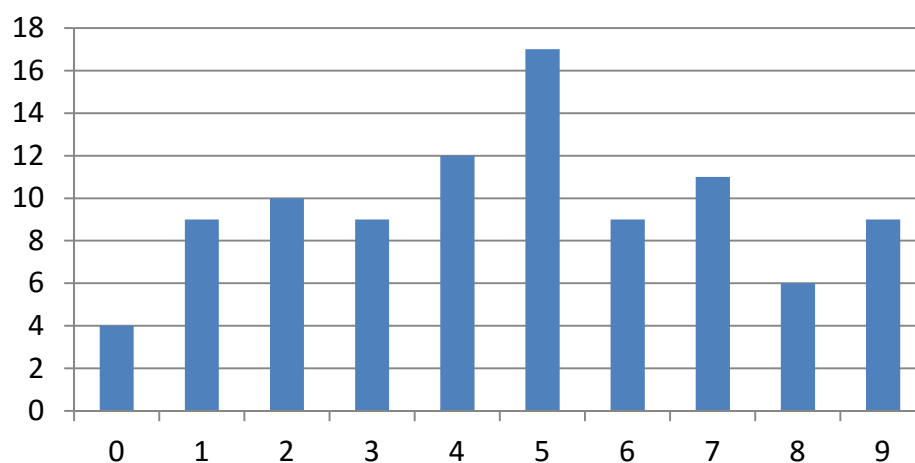
Otázka č. 2



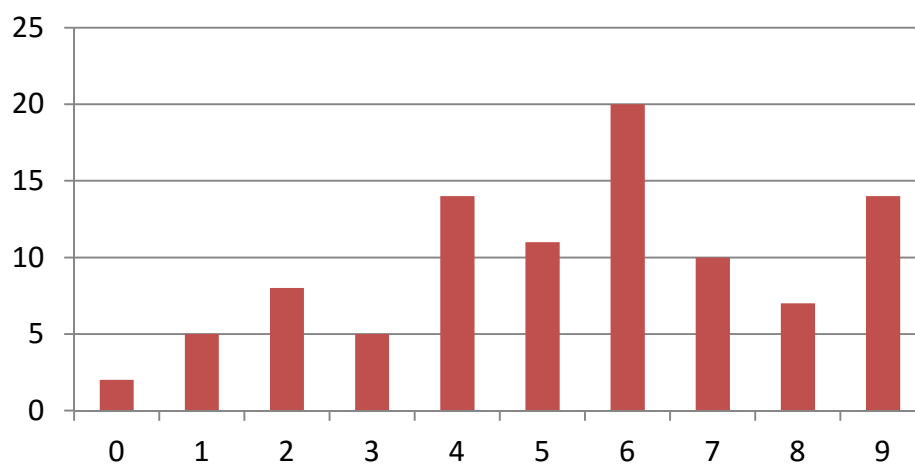
Otázka č. 3



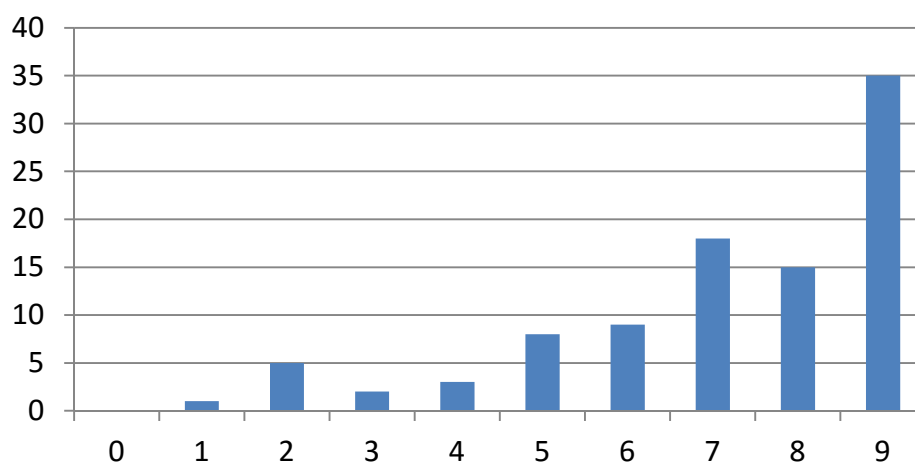
Otázka č. 4



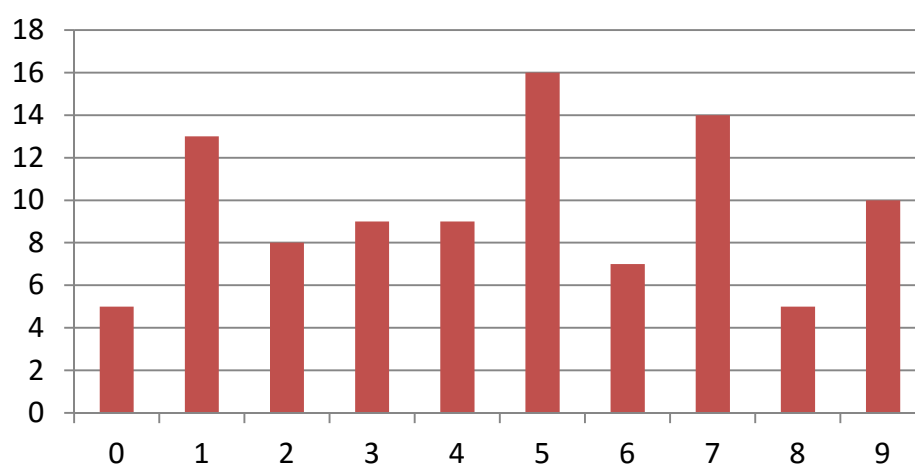
Otázka č. 5



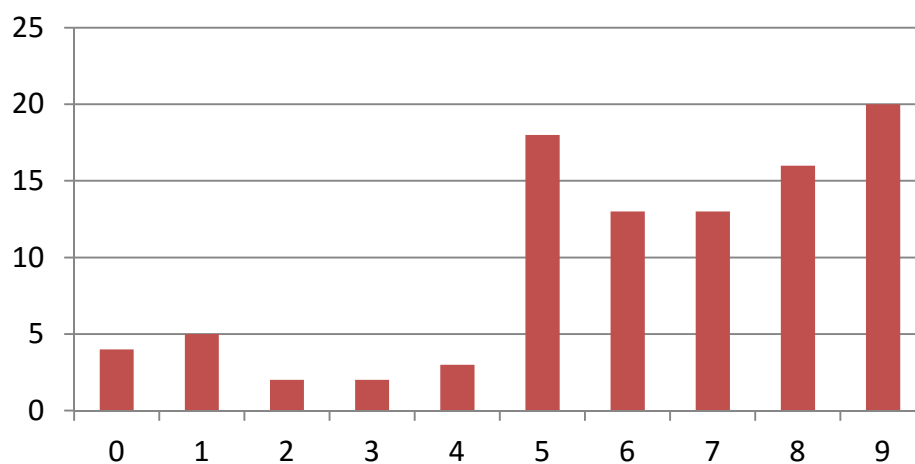
Otázka č. 6



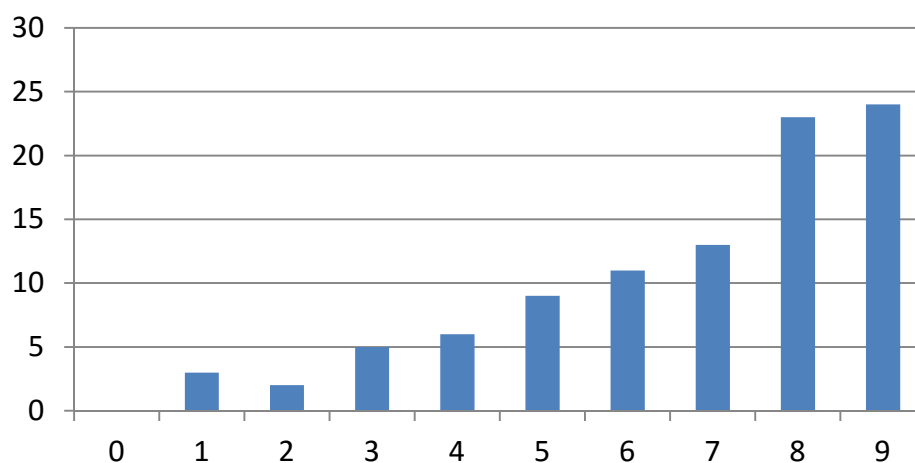
Otázka č. 7



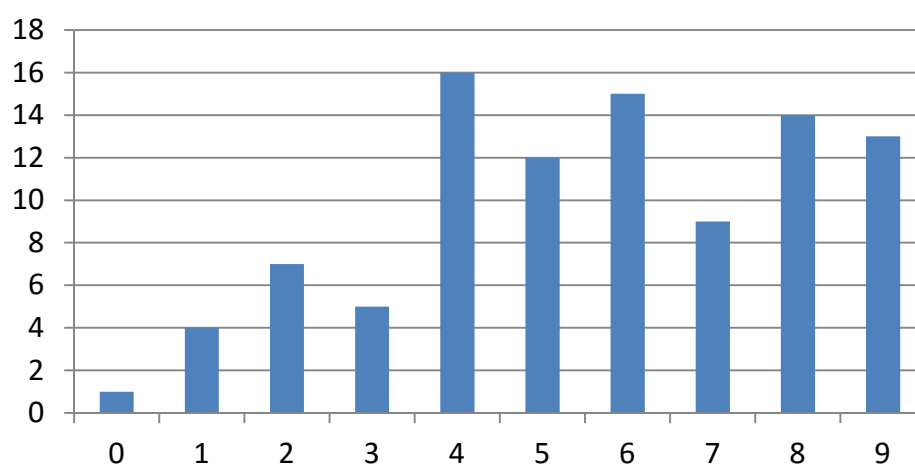
Otázka č. 8



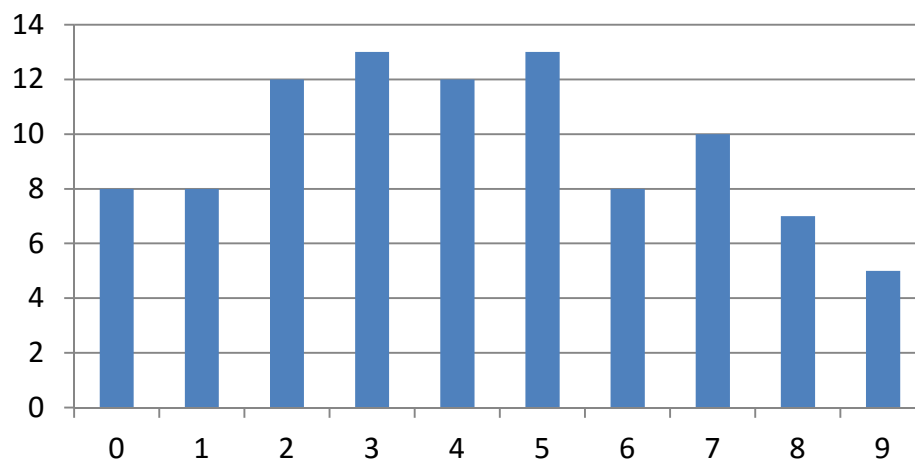
Otázka č. 9



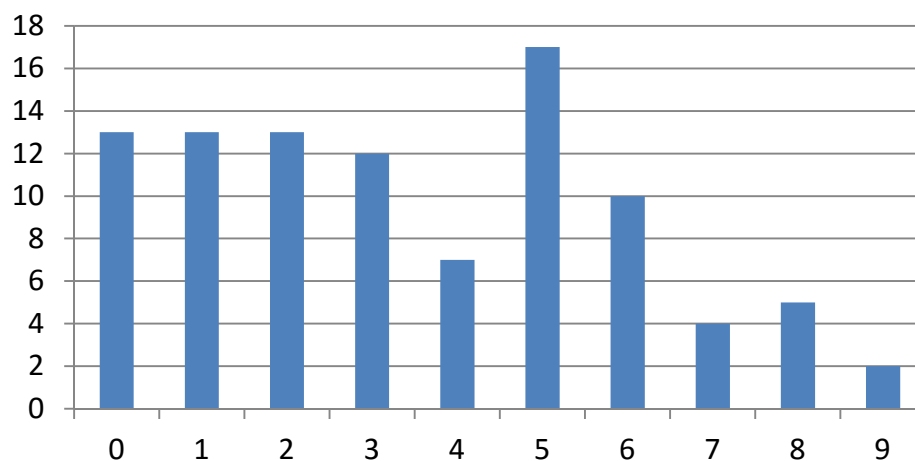
Otázka č. 10



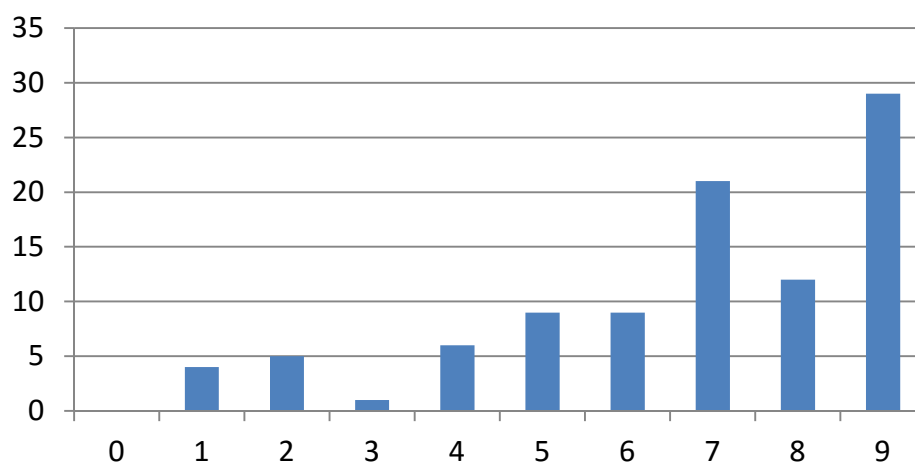
Otázka č. 11



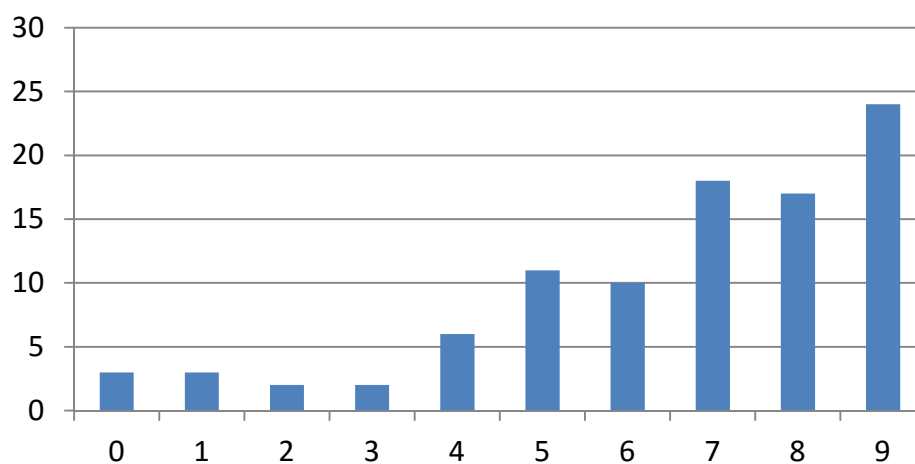
Otázka č. 12



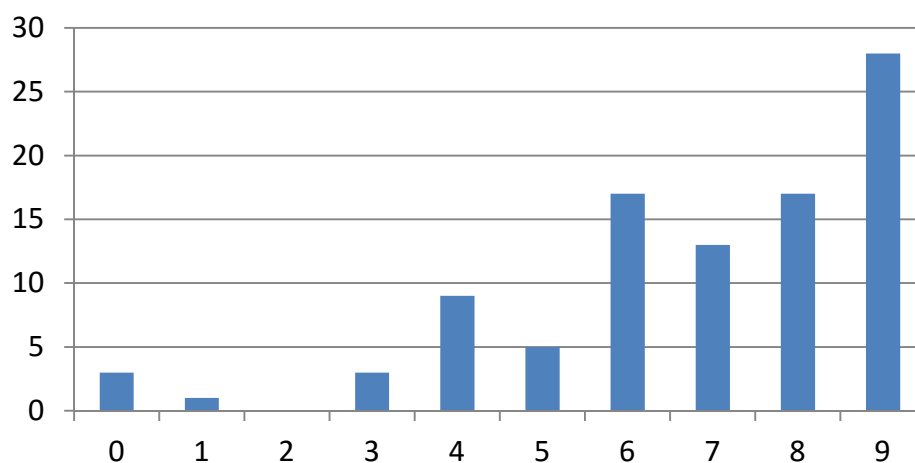
Otázka č. 13



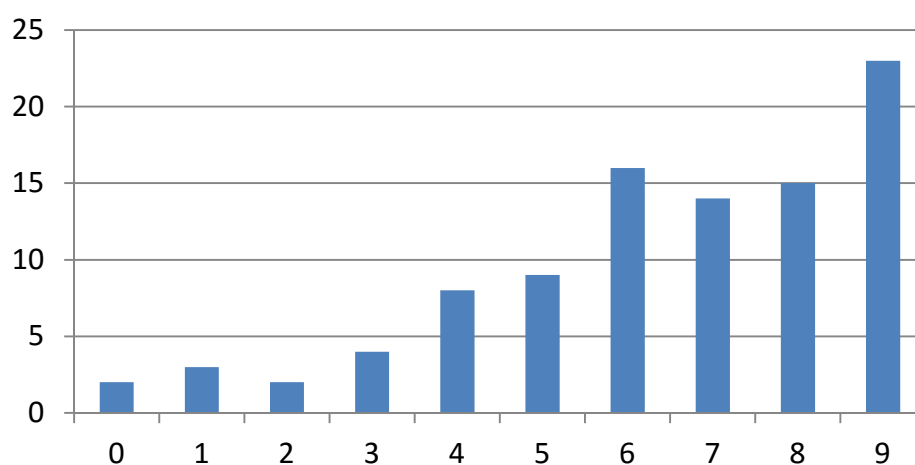
Otázka č. 14



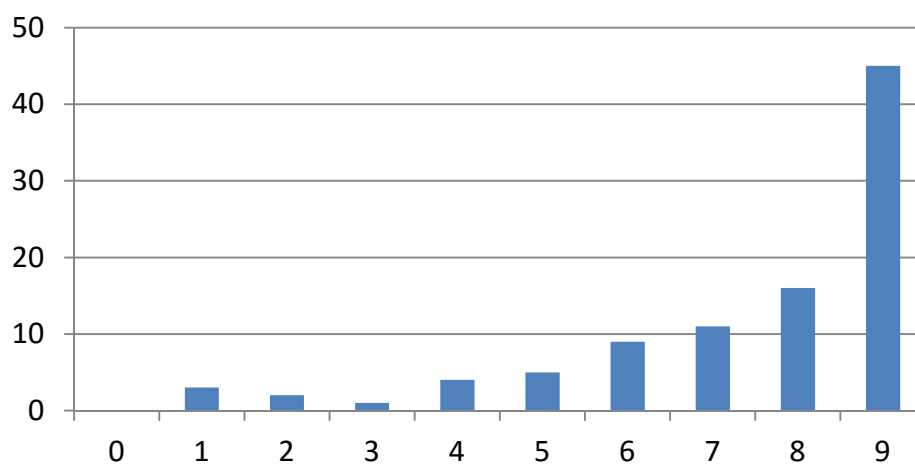
Otázka č. 15



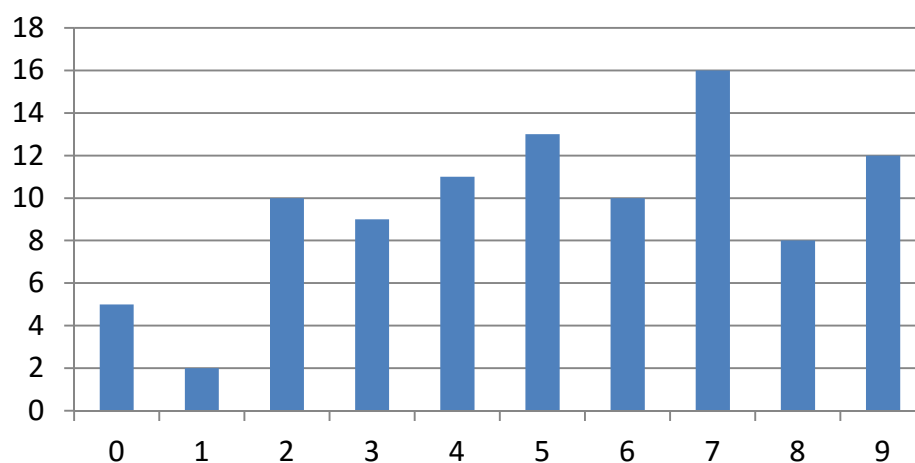
Otázka č. 16



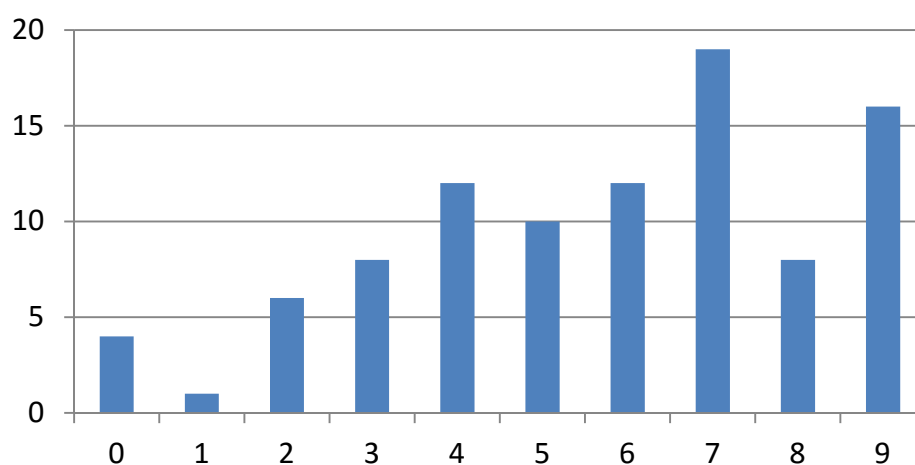
Otázka č. 17



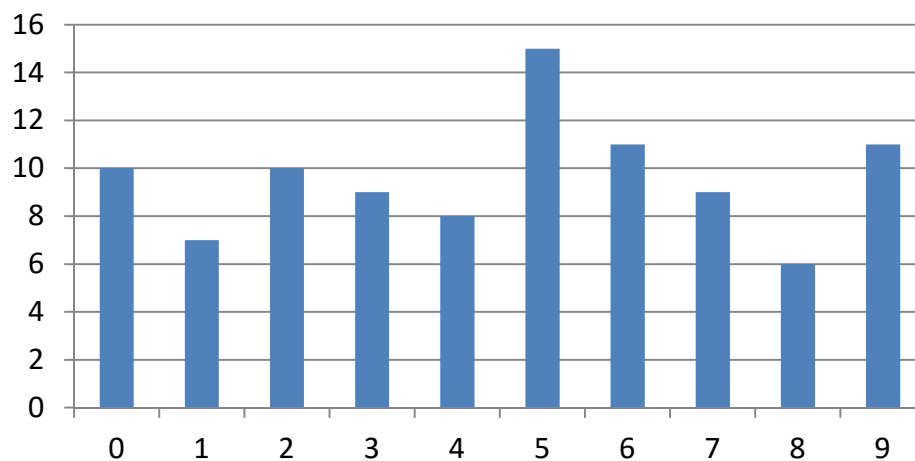
Otázka č. 18



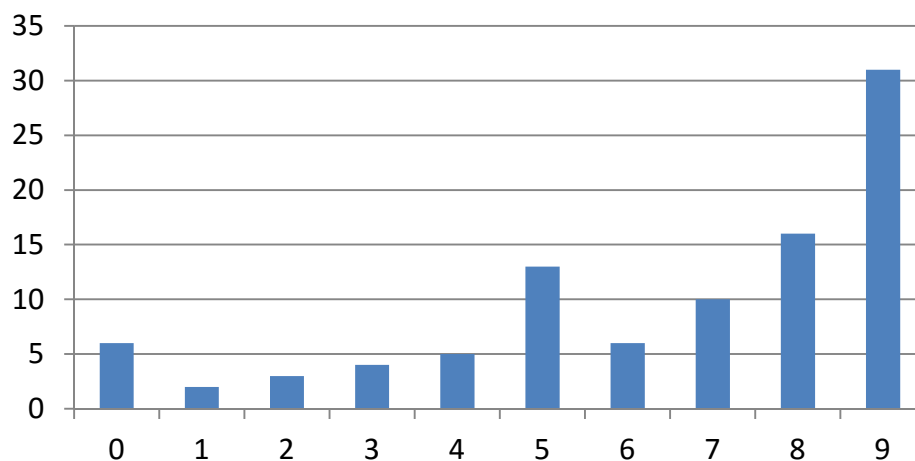
Otázka č. 19



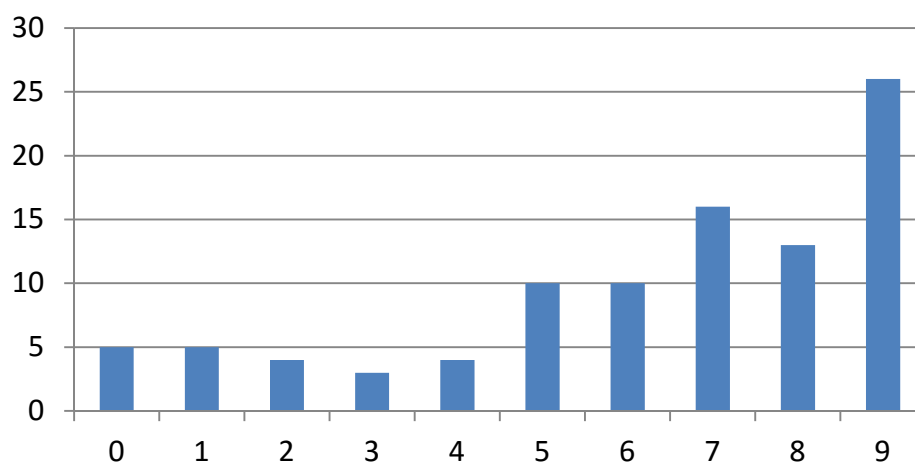
Otázka č. 20



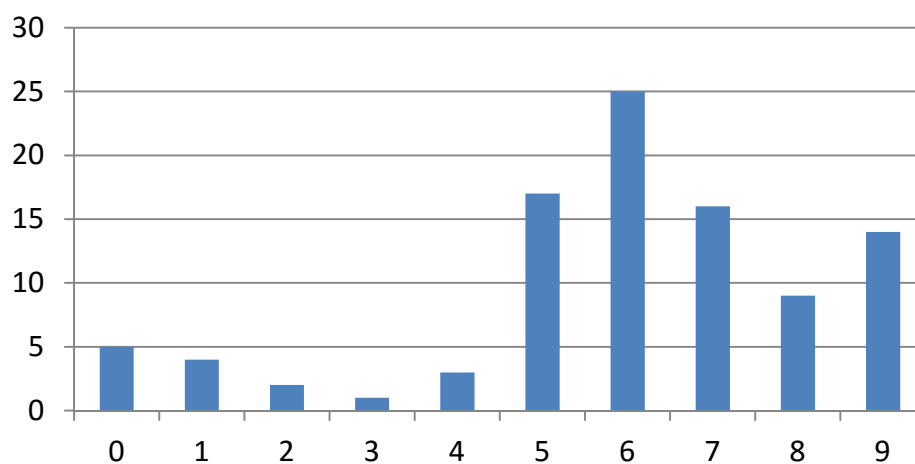
Otázka č. 21



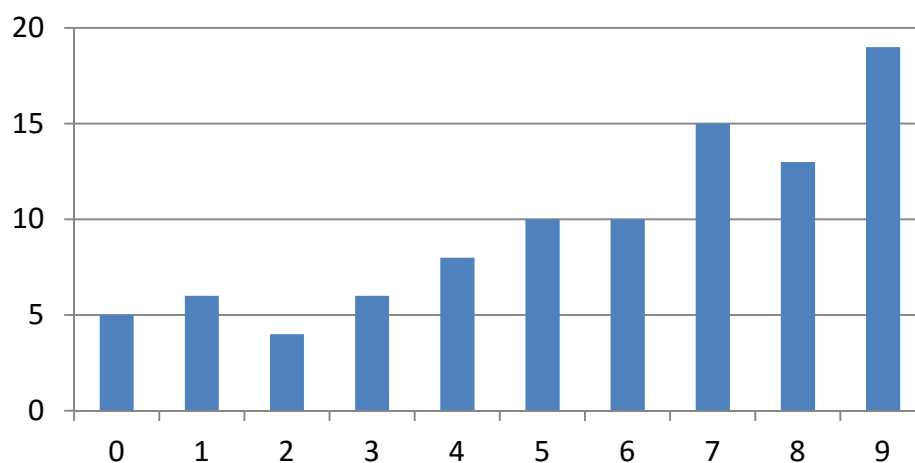
Otázka č. 22a



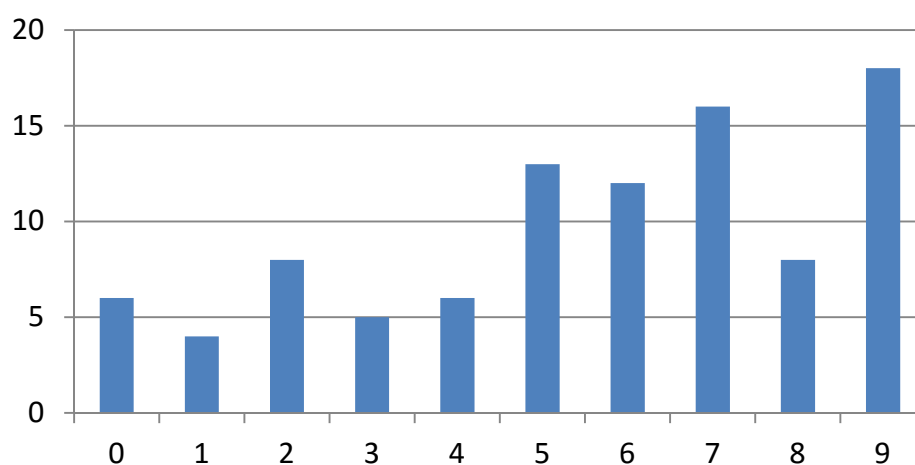
Otázka č. 22b



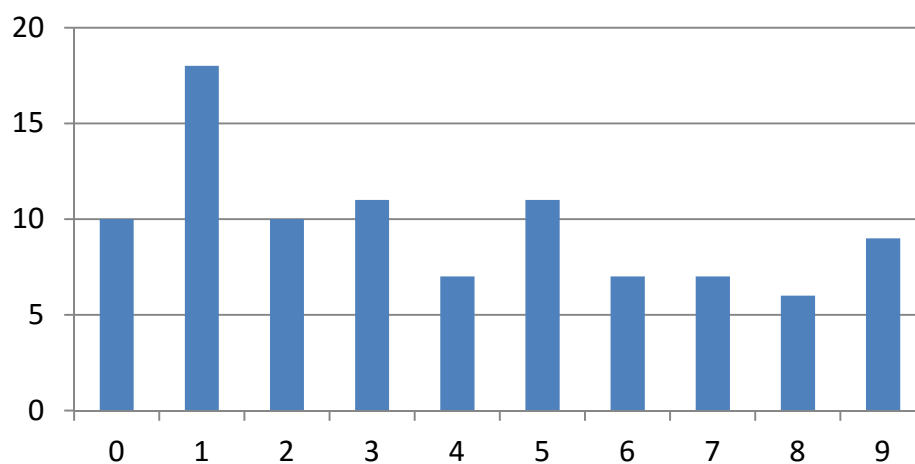
Otázka č. 22c



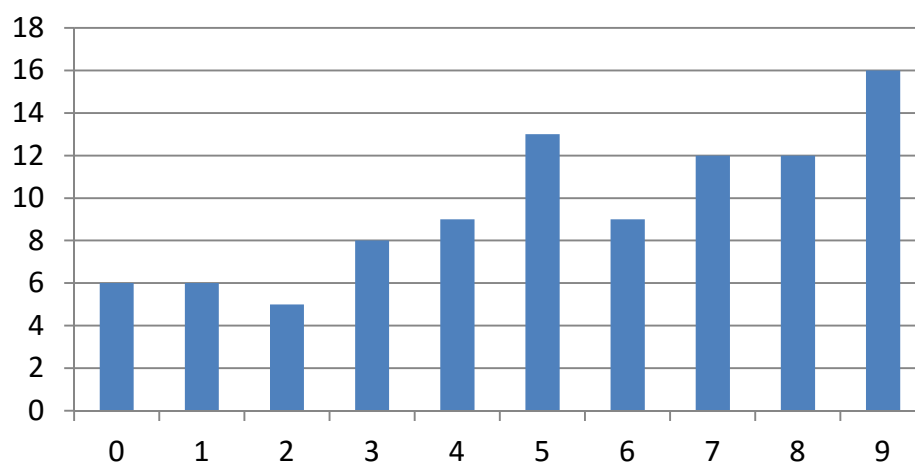
Otázka č. 23



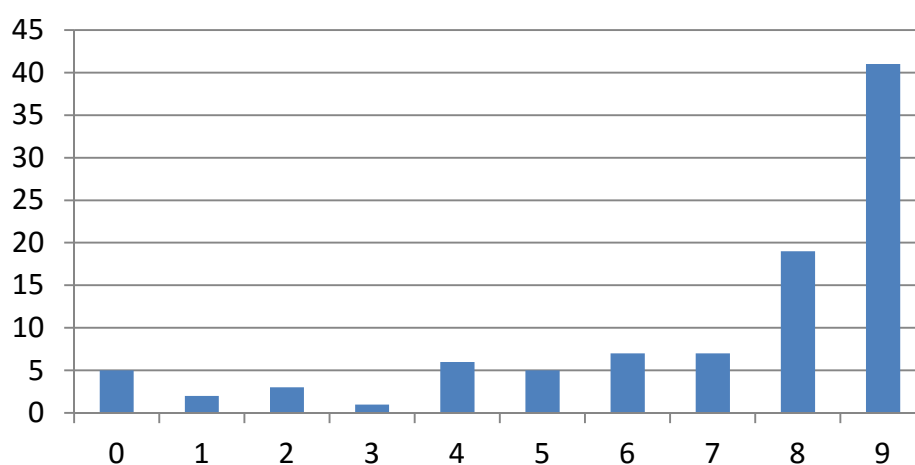
Otázka č. 24

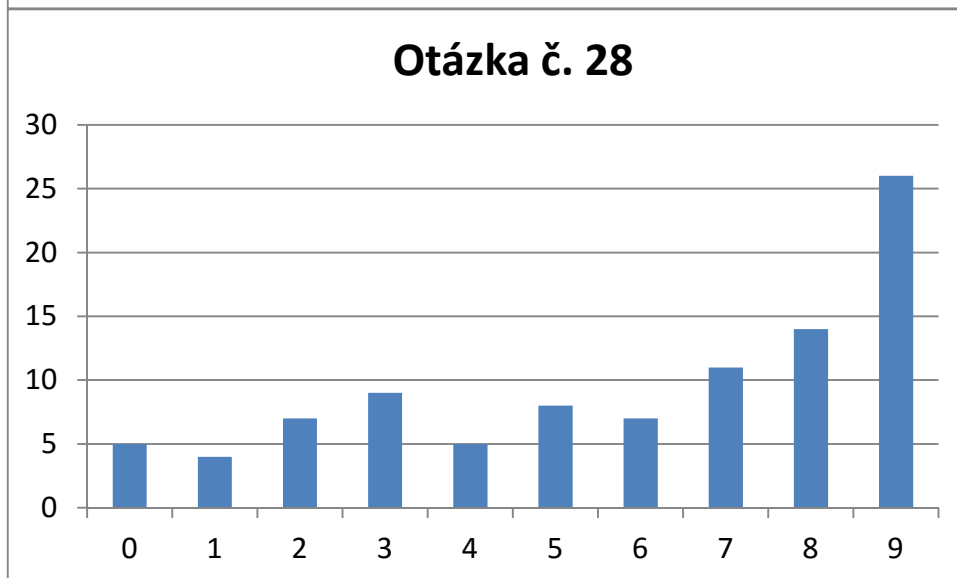
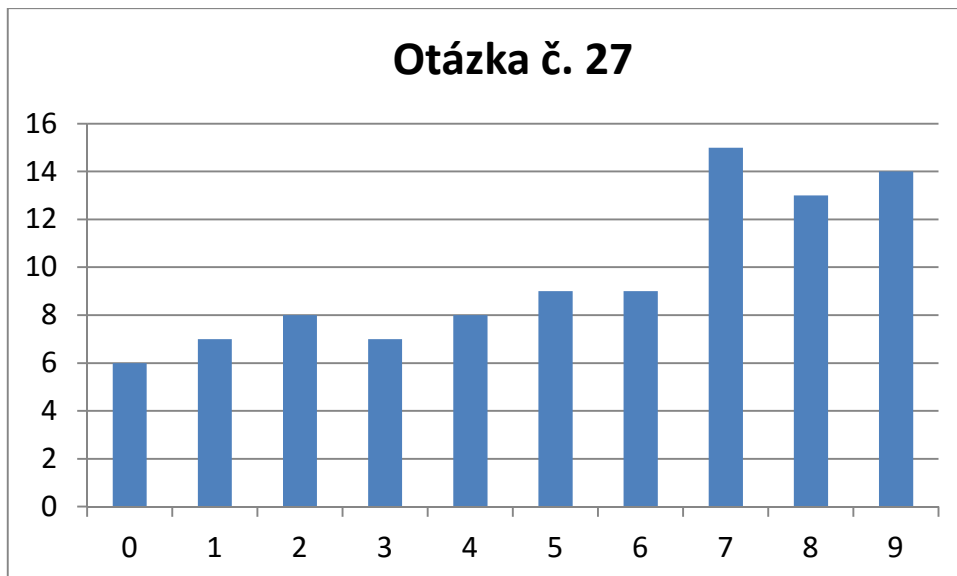


Otázka č. 25



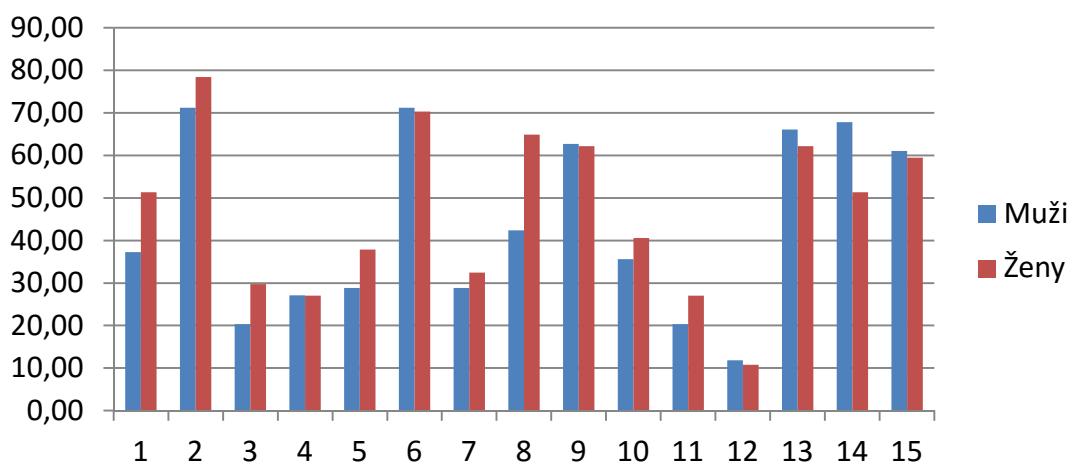
Otázka č. 26



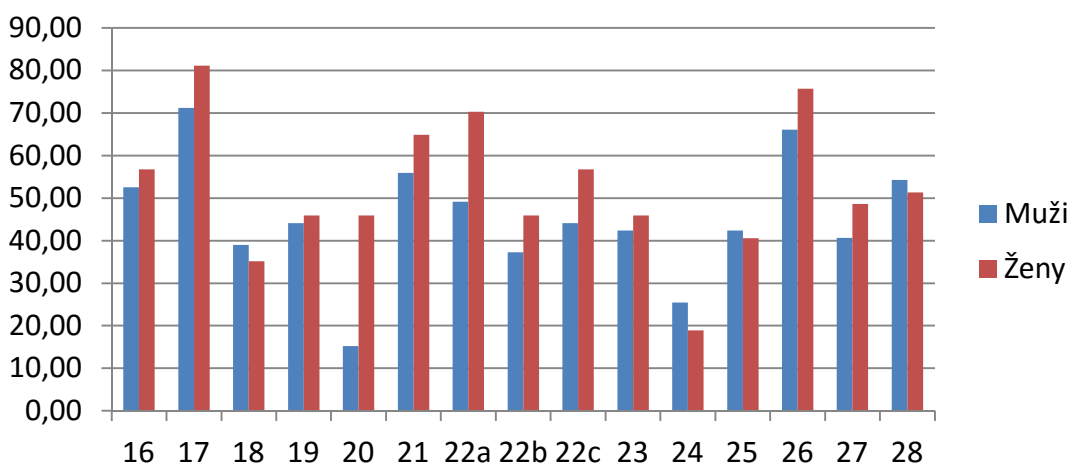


Následující grafy jsou porovnáváním odpovědí na otázky podle různých kritérií. Vždy je uváděno procentuální zastoupení škálových odpovědí 7, 8 a 9.

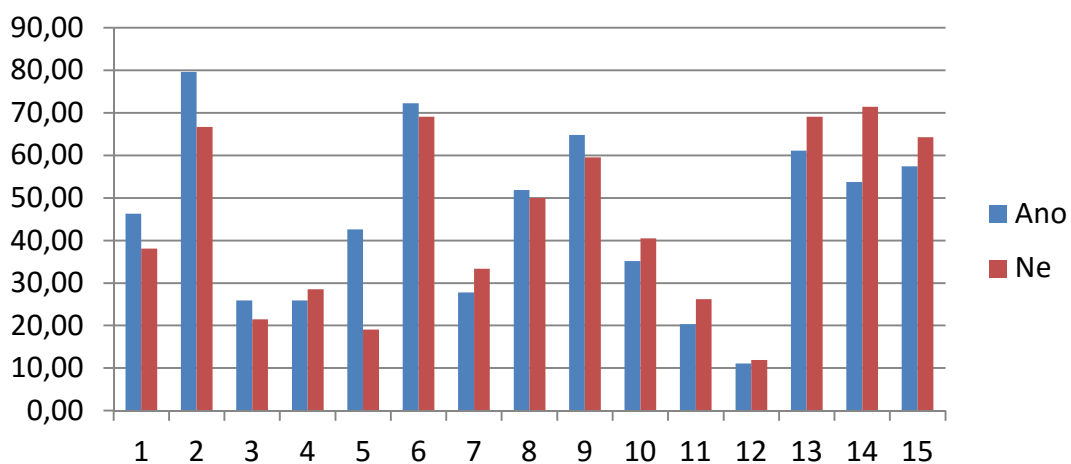
Muži vs. ženy, otázky



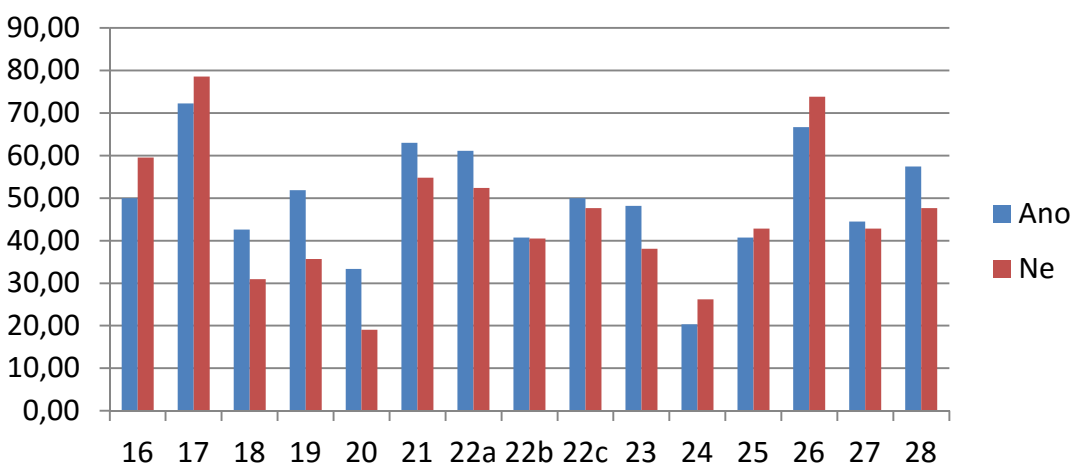
Muži vs. ženy, otázky



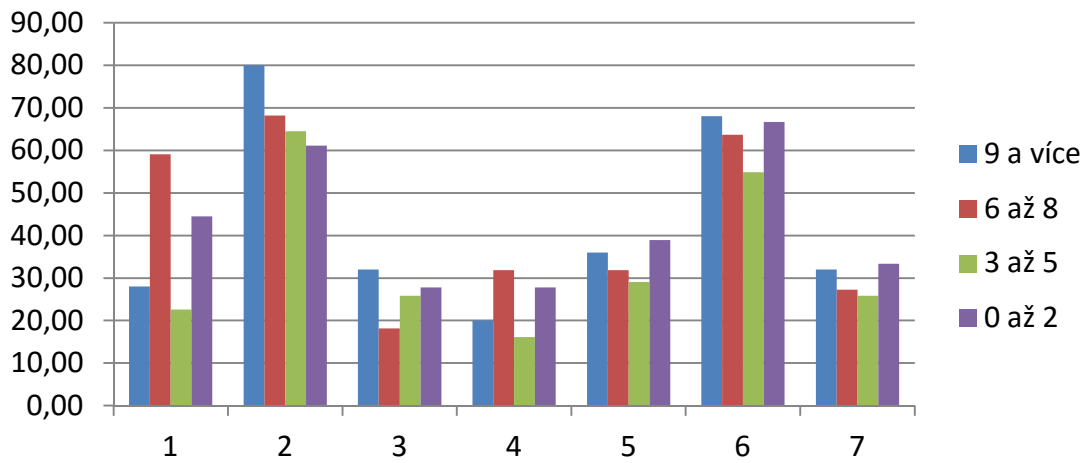
Pocit při parkování, otázky



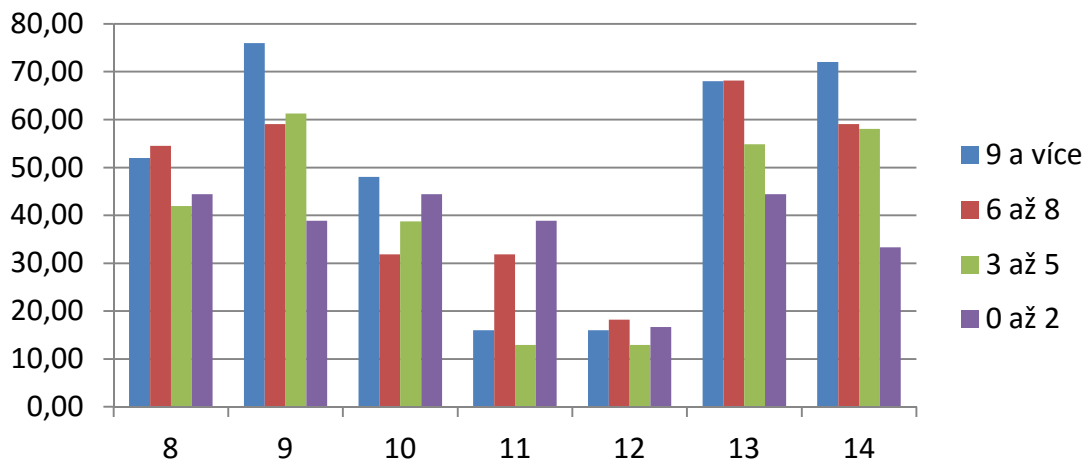
Pocit při parkování, otázky



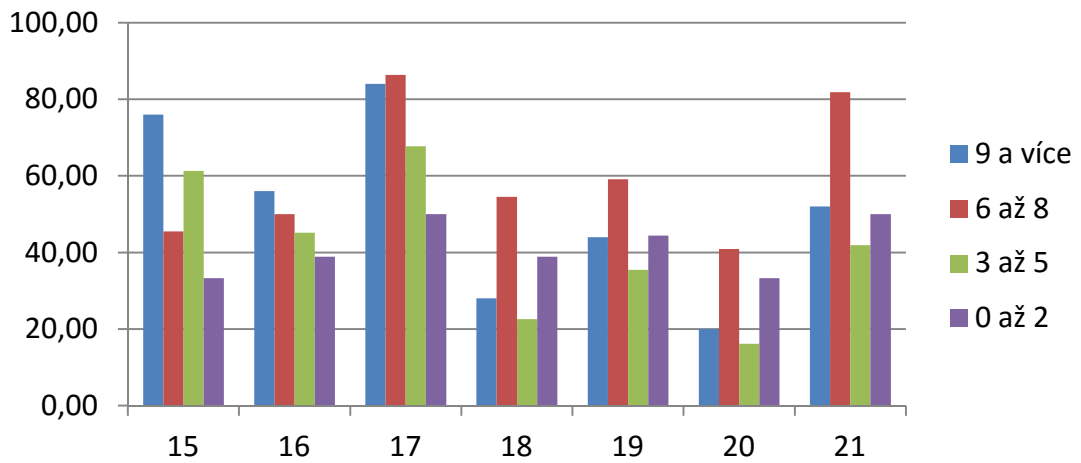
Počet parkování, otázky



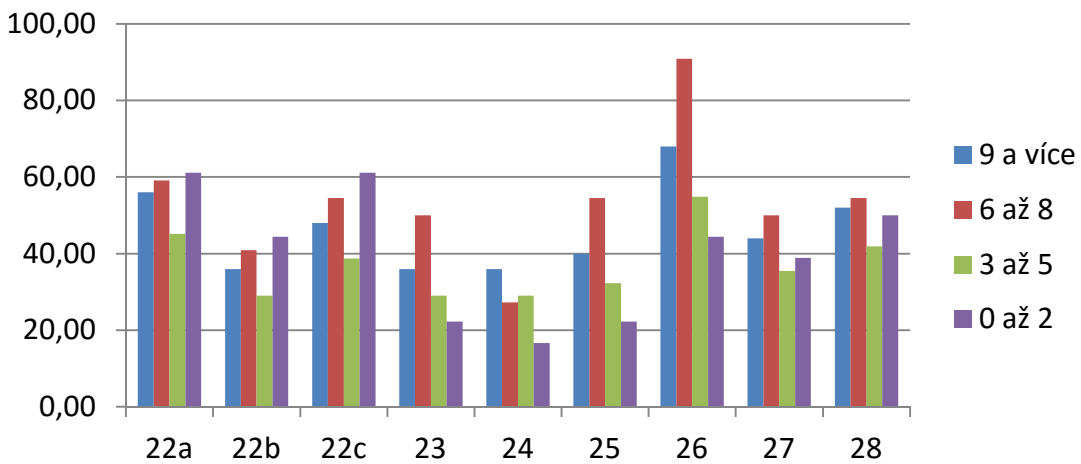
Počet parkování, otázky



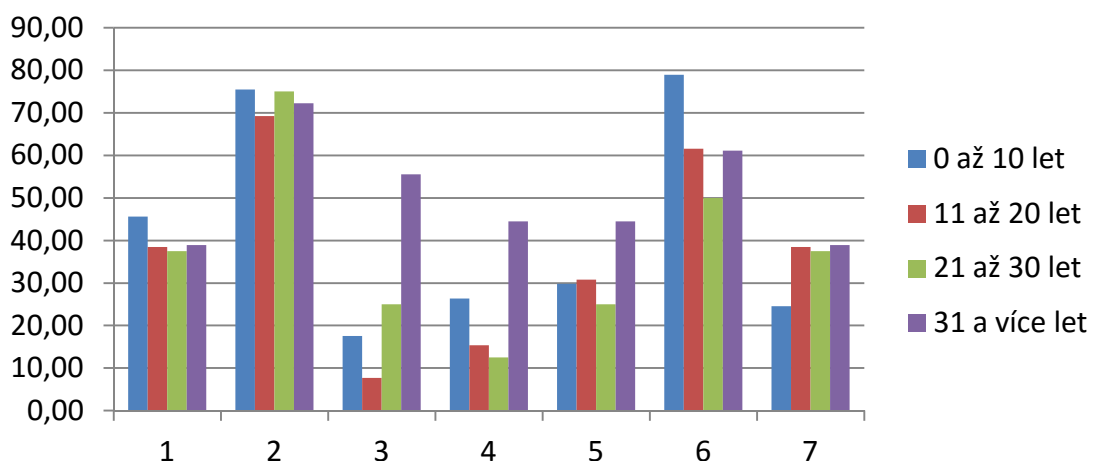
Počet parkování, otázky



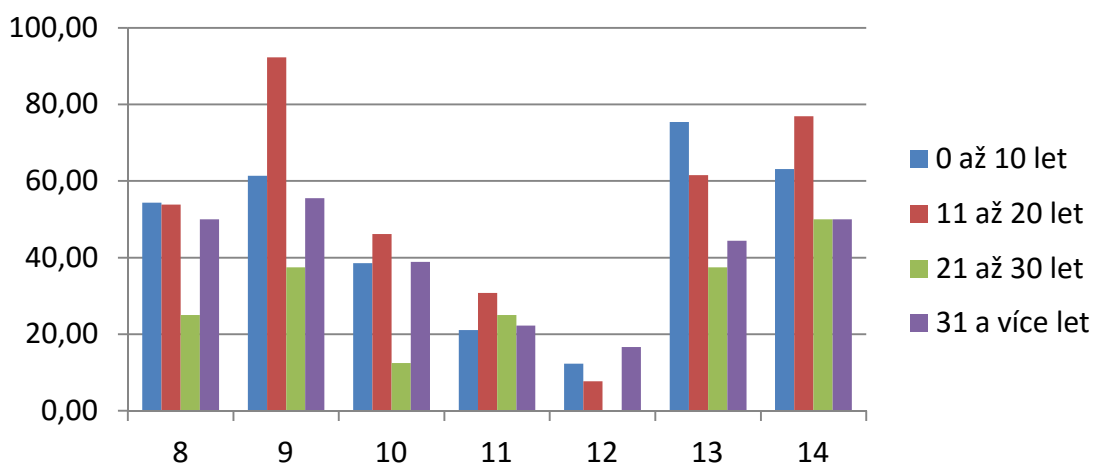
Počet parkování, otázky



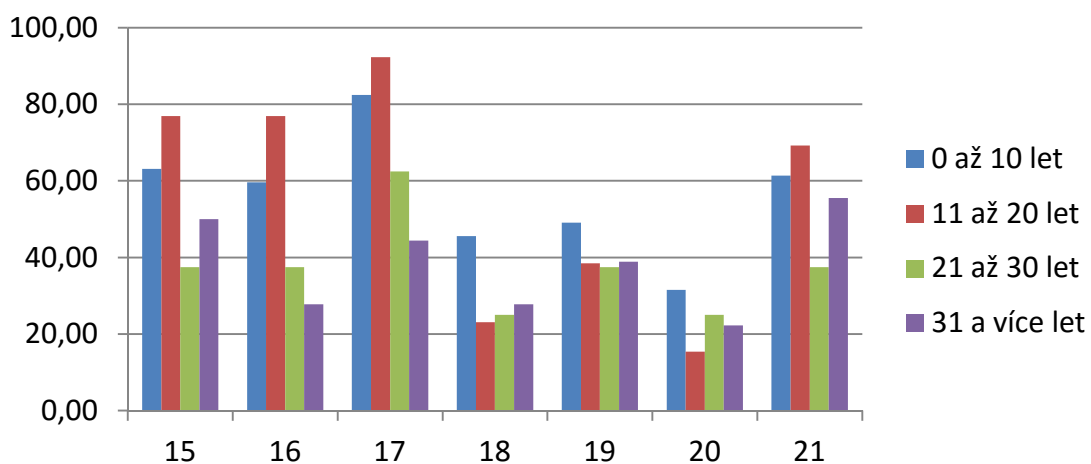
Zkušenosti se řízením, otázky



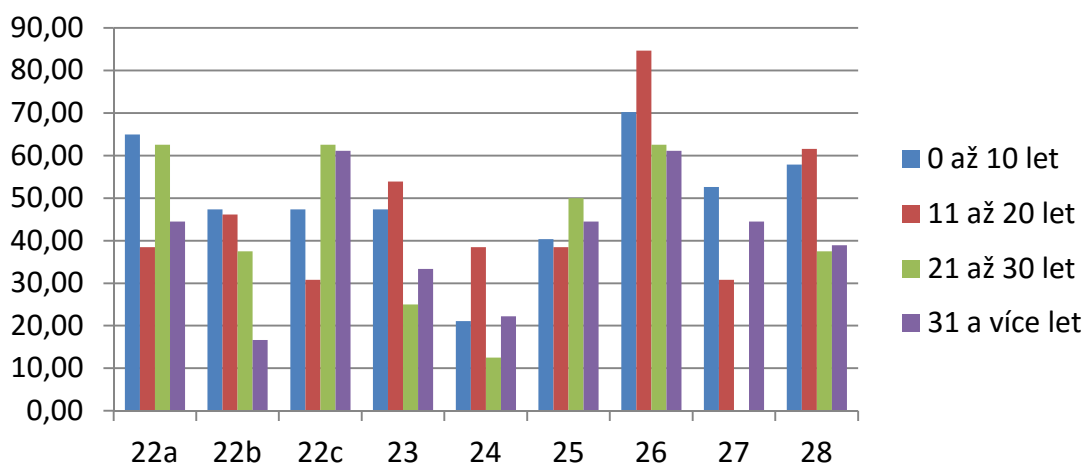
Zkušenosti se řízením, otázky



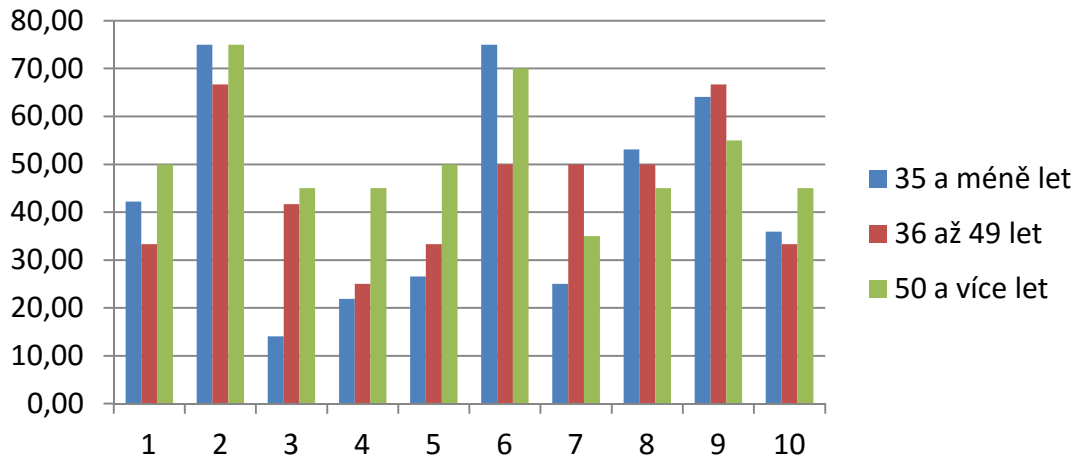
Zkušenosti se řízením, otázky



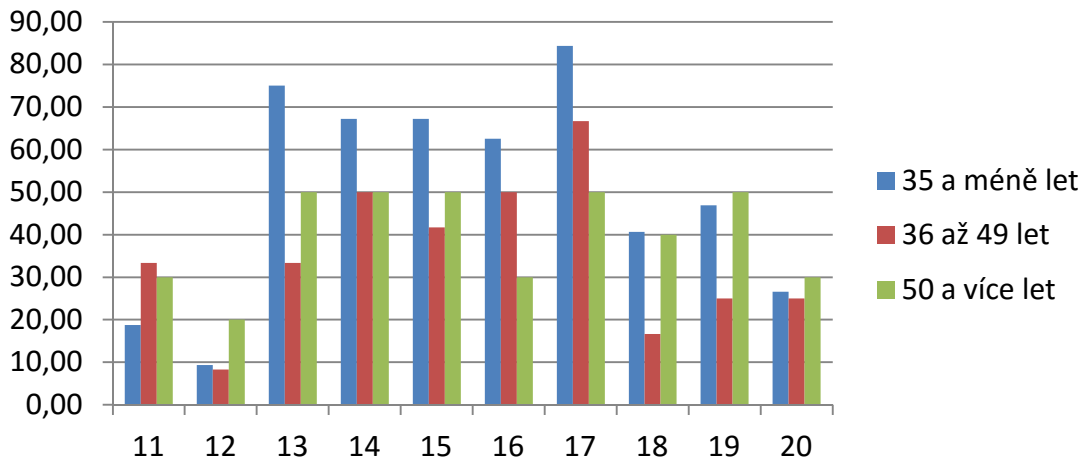
Zkušenosti se řízením, otázky



Věk, otázky



Věk, otázky



Věk, otázky

