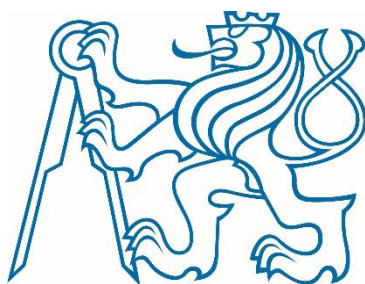


**ČESKÉ VYSOKÉ UČENÍ TECHNICKÉ
FAKULTA STAVEBNÍ
Katedra technologie staveb**



**BAKALÁŘSKÁ PRÁCE
Stavebně technologický projekt
Administrativní budova FIVE**

Marie Hnojská

2016

Vedoucí bakalářské práce: Ing. Tomáš Váchal, Arquitecto Técnico

4 ŘEŠENÍ ČASOVÉ STRUKTURY

OBSAH

- 4.1 Časoprostorový graf
- 4.2 Harmonogram
- 4.3 Graf nasazení pracovníků

**ČESKÉ VYSOKÉ UČENÍ TECHNICKÉ
FAKULTA STAVEBNÍ
Katedra technologie staveb**



**BAKALÁŘSKÁ PRÁCE
Stavebně technologický projekt
Administrativní budova FIVE**

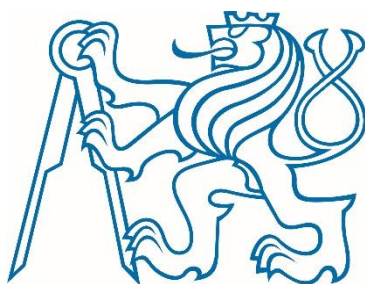
Marie Hnojská

2016

Vedoucí bakalářské práce: Ing. Tomáš Váchal, Arquitecto Técnico

4.1 ČASOPROSTOROVÝ GRAF

**ČESKÉ VYSOKÉ UČENÍ TECHNICKÉ
FAKULTA STAVEBNÍ
Katedra technologie staveb**



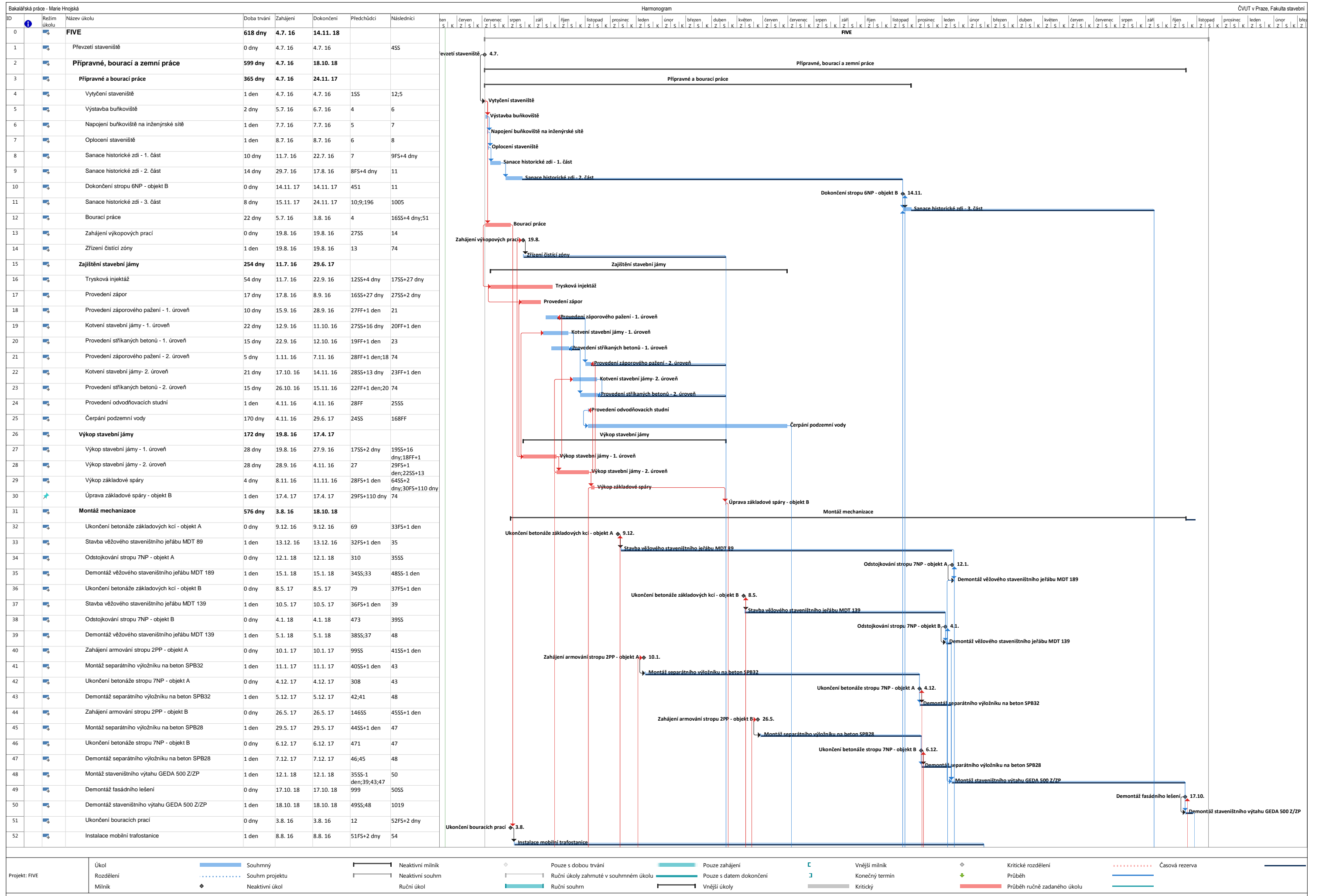
**BAKALÁŘSKÁ PRÁCE
Stavebně technologický projekt
Administrativní budova FIVE**

Marie Hnojská

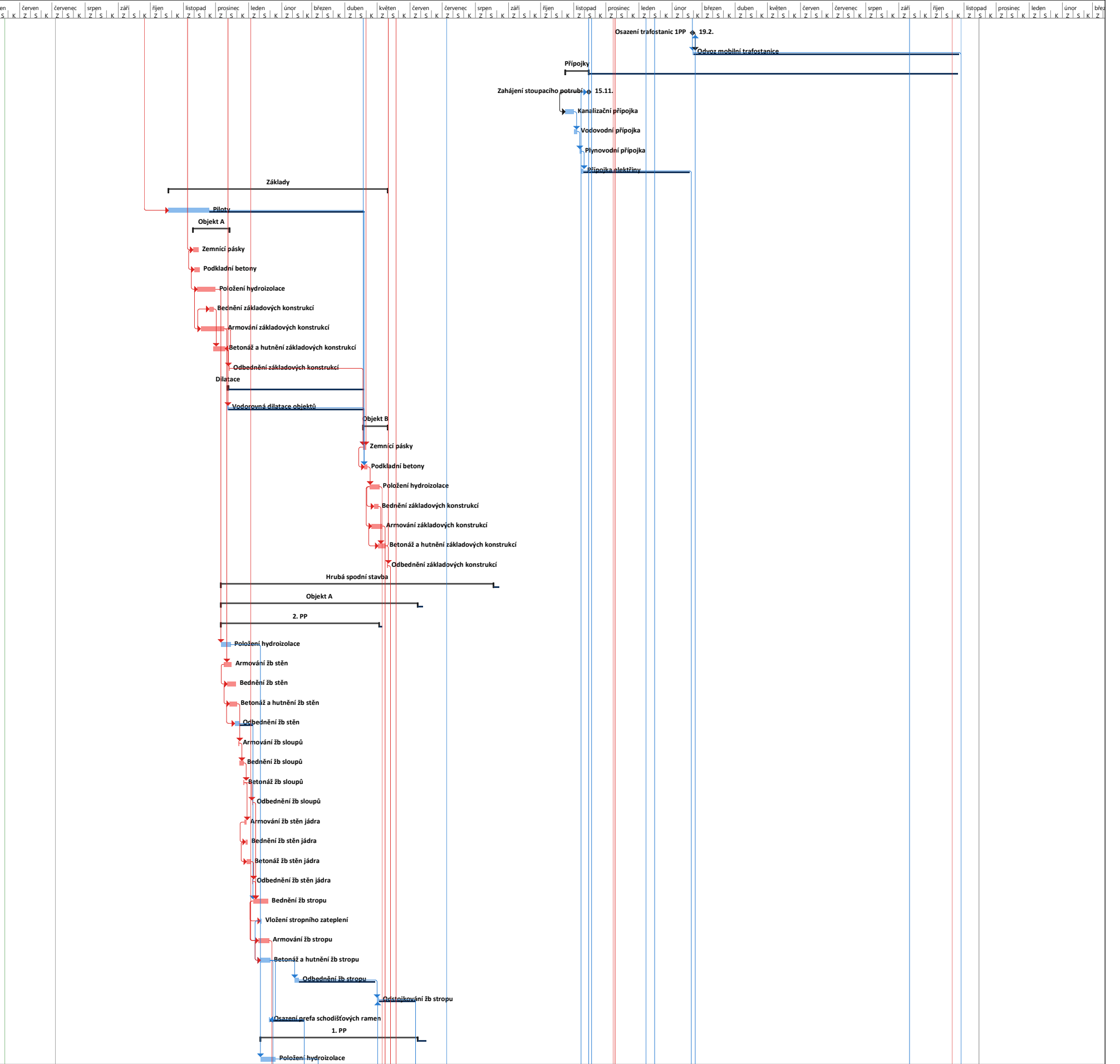
2016

Vedoucí bakalářské práce: Ing. Tomáš Váchal, Arquitecto Técnico

4.2 HARMONOGRAM



ID	Režim úkolu	Název úkolu	Doba trvání	Zahájení	Dokončení	Předchůdci	Následníci
53		Osazení trafostanic 1PP	0 dny	19.2.18	19.2.18	535	54
54		Odvod mobilní trafostanice	1 den	20.2.18	20.2.18	53;52	1019
55		Přípojky	16 dny	24.10.17	15.11.17		
56		Zahájení stoupacího potrubí	0 dny	15.11.17	15.11.17	523SS	57SS-16 dny
57		Kanalizační přípojka	6 dny	24.10.17	31.10.17	56SS-16 dny	58
58		Vodovodní přípojka	3 dny	1.11.17	3.11.17	57	59
59		Plynovodní přípojka	2 dny	6.11.17	7.11.17	58	60
60		Přípojka elektřiny	2 dny	8.11.17	9.11.17	59	535
61		Základy	147 dny	18.10.16	10.5.17		
62		Piloty	28 dny	18.10.16	24.11.16	28SS+14 dny	75
63		Objekt A	24 dny	10.11.16	13.12.16		
64		Zemnicí pásy	3 dny	10.11.16	14.11.16	29SS+2 dny	65SS+1 den
65		Podkladní betony	3 dny	11.11.16	15.11.16	64SS+1 den	66SS+1 den
66		Položení hydroizolace	13 dny	14.11.16	30.11.16	65SS+1 den	68SS+3 dny;84FS+3 dny
67		Bednění základových konstrukcí	2 dny	25.11.16	28.11.16	68SS+6 dny	69
68		Armování základových konstrukcí	16 dny	17.11.16	8.12.16	66SS+3 dny	67SS+6 dny;69FF+1 den
69		Betonáž a hutnění základových konstrukcí	9 dny	29.11.16	9.12.16	68FF+1 den;67	72;70FS+1 den;32
70		Odbednění základových konstrukcí	1 den	13.12.16	13.12.16	69FS+1 den	74FS+89 dny
71		Dilatace	1 den	12.12.16	12.12.16		
72		Vodorovná dilatace objektů	1 den	12.12.16	12.12.16	69	75
73		Objekt B	17 dny	18.4.17	10.5.17		
74		Zemnicí pásy	3 dny	18.4.17	20.4.17	70FS+89 dny;14;21;23;31	75SS+1 den
75		Podkladní betony	3 dny	19.4.17	21.4.17	74SS+1 den;62;72	76
76		Položení hydroizolace	7 dny	24.4.17	2.5.17	75	77SS+4 dny;78SS+2
77		Bednění základových konstrukcí	2 dny	28.4.17	1.5.17	76SS+4 dny	79
78		Armování základových konstrukcí	8 dny	26.4.17	5.5.17	76SS+2 dny	79SS+4 dny;133
79		Betonáž a hutnění základových konstrukcí	5 dny	2.5.17	8.5.17	78SS+4 dny;77	80FS+1 den;36
80		Odbednění základových konstrukcí	1 den	10.5.17	10.5.17	79FS+1 den	135
81		Hrubá spodní stavba	183 dny	6.12.16	17.8.17		
82		Objekt A	132 dny	6.12.16	7.6.17		
83		2. PP	106 dny	6.12.16	2.5.17		
84		Položení hydroizolace	7 dny	6.12.16	14.12.16	66FS+3 dny	105FS+20 dny
85		Armování žb stěn	5 dny	9.12.16	15.12.16	68	86SS+1 den
86		Bednění žb stěn	6 dny	12.12.16	19.12.16	85SS+1 den	87SS+2 dny
87		Betonáž a hutnění žb stěn	5 dny	14.12.16	20.12.16	86SS+2 dny	88SS+3 dny;89FS+1 den
88		Odbednění žb stěn	4 dny	19.12.16	22.12.16	87SS+3 dny	97
89		Armování žb sloupů	1 den	22.12.16	22.12.16	87FS+1 den	90
90		Bednění žb sloupů	2 dny	23.12.16	26.12.16	89	91
91		Betonáž žb sloupů	1 den	27.12.16	27.12.16	90	93;92FS+5 dny
92		Odbednění žb sloupů	1 den	4.1.17	4.1.17	91FS+5 dny	97
93		Armování žb stěn jádra	2 dny	28.12.16	29.12.16	91	94SS+1 den
94		Bednění žb stěn jádra	2 dny	29.12.16	30.12.16	93SS+1 den	95SS+1 den
95		Betonáž žb stěn jádra	2 dny	30.12.16	2.1.17	94SS+1 den	96FS+1 den
96		Odbednění žb stěn jádra	1 den	4.1.17	4.1.17	95FS+1 den	97
97		Bednění žb stropu	10 dny	5.1.17	18.1.17	96;88;92	98SS+5 dny;99SS+3 dny
98		Vložení stropního zateplení	1 den	12.1.17	12.1.17	97SS+5 dny	100SS
99		Armování žb stropu	8 dny	10.1.17	19.1.17	97SS+3 dny	100SS+2 dny;106;40SS
100		Betonáž a hutnění žb stropu	7 dny	12.1.17	20.1.17	99SS+2 dny;103FF;101FS+15 dny;127	102
101		Odbednění žb stropu	4 dny	13.2.17	16.2.17	100FS+15 dny	102
102		Odstojkování žb stropu	2 dny	1.5.17	2.5.17	192;101	123
103		Osazení prefa schodišťových ramen	1 den	20.1.17	20.1.17	100FF	118
104		1. PP	105 dny	12.1.17	7.6.17		
105		Položení hydroizolace	10 dny	12.1.17	25.1.17	84FS+20 dny	175FS+28 dny



Projekt: FIVE	Úkol	Souhmný	Neaktivní milník	Pouze s dobou trvání	Pouze zahájení	Vnější milník	Kritické rozdělení	Časová rezerva
	Rozdělení	Souhmn projektu	Neaktivní souhm	Ruční úkoly zahrnuté v souhmném úkolu	Pouze s datem dokončení	Konečný termín	Průběh	Průběh ručně zadaného úkolu
	Milník	Neaktivní úkol	Ruční úkol	Ruční souhm	Vnější úkoly	Kritický		

**ČESKÉ VYSOKÉ UČENÍ TECHNICKÉ
FAKULTA STAVEBNÍ
Katedra technologie staveb**



**BAKALÁŘSKÁ PRÁCE
Stavebně technologický projekt
Administrativní budova FIVE**

Marie Hnojská

2016

Vedoucí bakalářské práce: Ing. Tomáš Váchal, Arquitecto Técnico

4.3 GRAF NASAZENÍ PRACOVNÍKŮ

