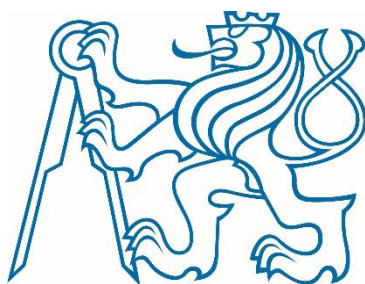


**ČESKÉ VYSOKÉ UČENÍ TECHNICKÉ
FAKULTA STAVEBNÍ
Katedra technologie staveb**



**BAKALÁŘSKÁ PRÁCE
Stavebně technologický projekt
Administrativní budova FIVE**

Marie Hnojská

2016

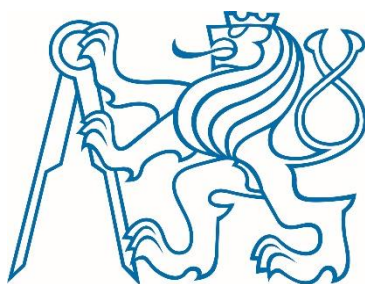
Vedoucí bakalářské práce: Ing. Tomáš Váchal, Arquitecto Técnico

1 POSOUZENÍ PŘEDANÉ DOKUMENTACE

OBSAH

1.1 Posouzení předané dokumentace

**ČESKÉ VYSOKÉ UČENÍ TECHNICKÉ
FAKULTA STAVEBNÍ
Katedra technologie staveb**



**BAKALÁŘSKÁ PRÁCE
Stavebně technologický projekt
Administrativní budova FIVE**

Marie Hnojská

2016

Vedoucí bakalářské práce: Ing. Tomáš Váchal, Arquitecto Técnico

1.1 POSOUZENÍ PŘEDANÉ DOKUMENTACE

1.1.0 IDENTIFIKAČNÍ ÚDAJE

Název stavby: Administrativní budova FIVE

Stavebník: Valentinka a.s.

Zhotovitel: Skanska a.s.

Architekt: QARTA ARCHITEKTURA s.r.o.

Zpracovatel PD: EBM - Expert Building Management, s.r.o.

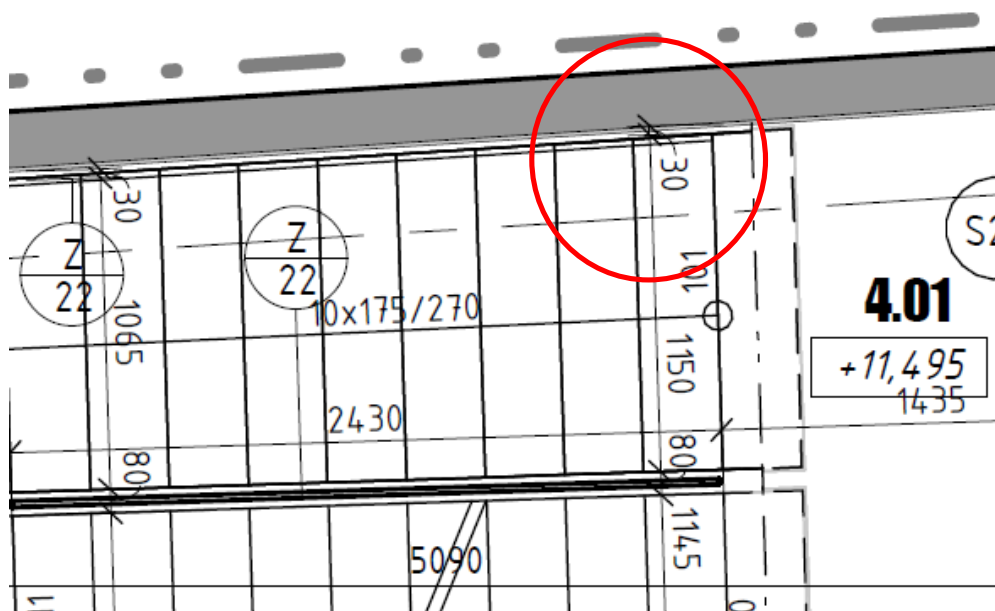
1.1.1 FORMÁLNÍ POSOUZENÍ

- Posouzení projektové dokumentace v rozsahu pro vydání stavebního povolení v souladu s vyhláškou č. 499/2006 Sb. ve změně novely 62-2013.
 - A – Průvodní zpráva
VŠE ✓
 - B – Souhrnná technická zpráva
VŠE ✓
 - C – Situační výkresy – chybí:
 - C.1 Situační výkres širších vztahů
 - C.2 Celkový situační výkres
 - C.4 Katastrální situační výkres
 - C.5 Speciální situační výkres
 - D – Dokumentace objektů a technických a technologických zařízení – chybí:
 - D.1.2 Stavebně konstrukční řešení
 - D.1.3 Požárně bezpečnostní řešení
 - D.1.4 Technika prostředí staveb
 - D.2 Dokumentace technických a technologických zařízení
 - E – Dokladová část – chybí:
 - E.1 Závazná stanoviska, stanoviska, rozhodnutí, vyjádření dotčených orgánů
 - E.2 Stanoviska vlastníků veřejné dopravní a technické infrastruktury
 - E.2.1 Stanoviska vlastníků veřejné dopravní a technické infrastruktury k možnosti a způsobu napojení, vyznačená například na situačním výkrese
 - E.2.2 Stanovisko vlastníka nebo provozovatele k podmínkám zřízení stavby, provádění prací a činností v dotčených ochranných a bezpečnostních pásmech podle jiných právních předpisů
 - E.3 Geodetický podklad pro projektovou činnost zpracovaný podle jiných právních předpisů

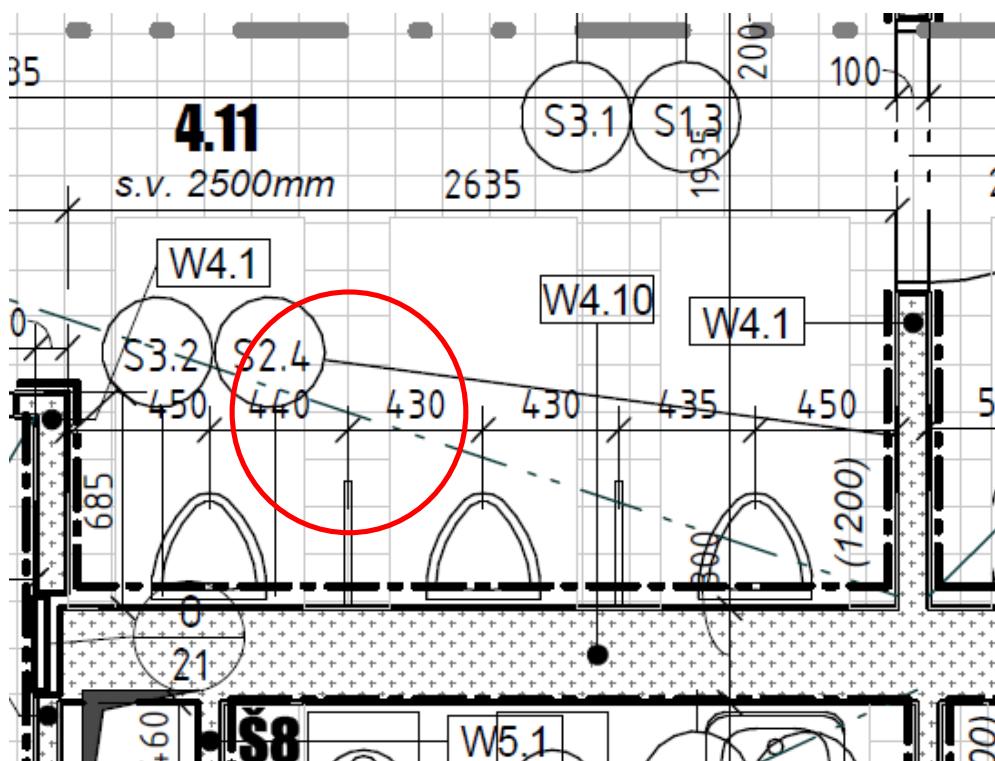
- E.5 Průkaz energetické náročnosti budovy podle zákona o hospodaření energií
- E.6 Ostatní stanoviska, vyjádření, posudky a výsledky jednání vedených v průběhu zpracování dokumentace

1.1.2 CHYBNÁ, NEVHODNÁ ČI CHYBĚJÍCÍ ŘEŠENÍ

- Vzdálenost madla zábradlí u schodiště 30 mm – dle normy ČSN 74 3305 mezi madlem a konstrukcí zábradlí musí být světlá vzdálenost alespoň 60 mm.



- 4 NP v objektu A není zakreslena podlahová vpusť v místnosti s pisoáry.



- 2 NP v objektu A nedodržena min. vzdálenost 300 mm dveří od klozetu dle normy ČSN 73 4301.

