

ČESKÉ VYSOKÉ UČENÍ TECHNICKÉ V PRAZE

Fakulta stavební

Katedra ocelových a dřevěných konstrukcí

Apartmán GOLF

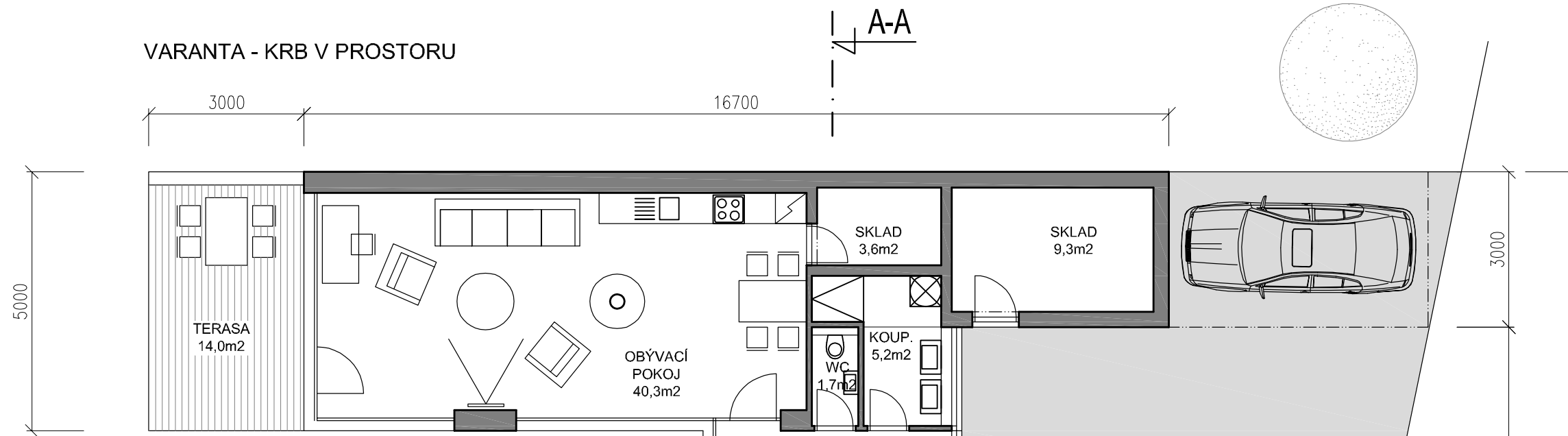
Zadávací studie

Vedoucí práce: **Ing. Anna Kuklíková Ph.D.**

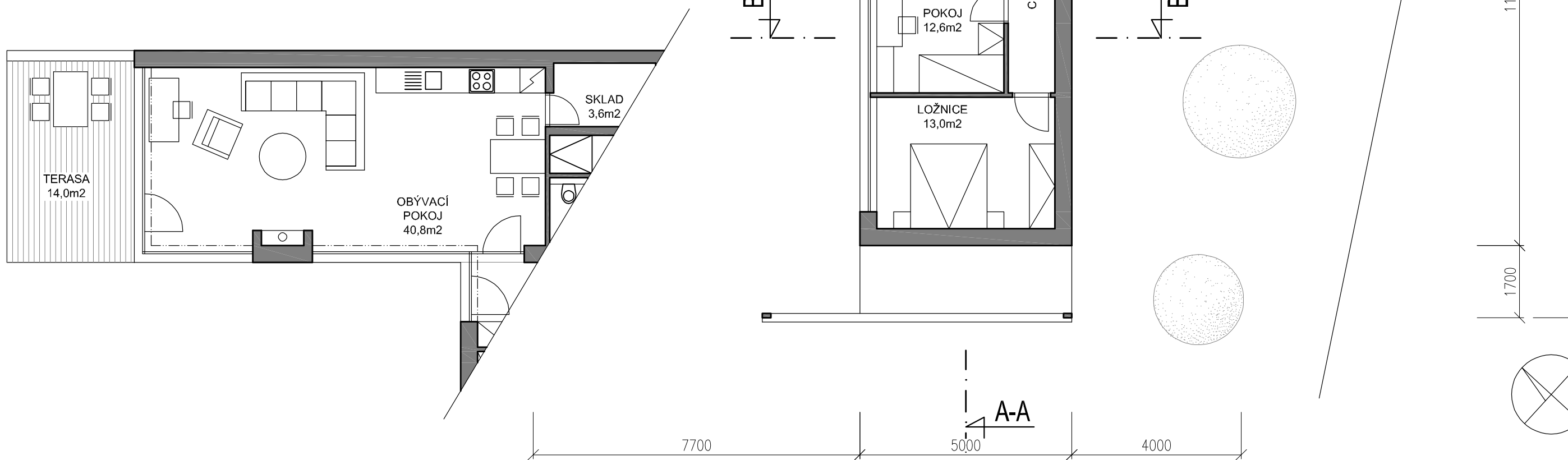
Vypracoval: **Jakub Vrba**

Praha 2016

VARANTA - KRB V PROSTORU



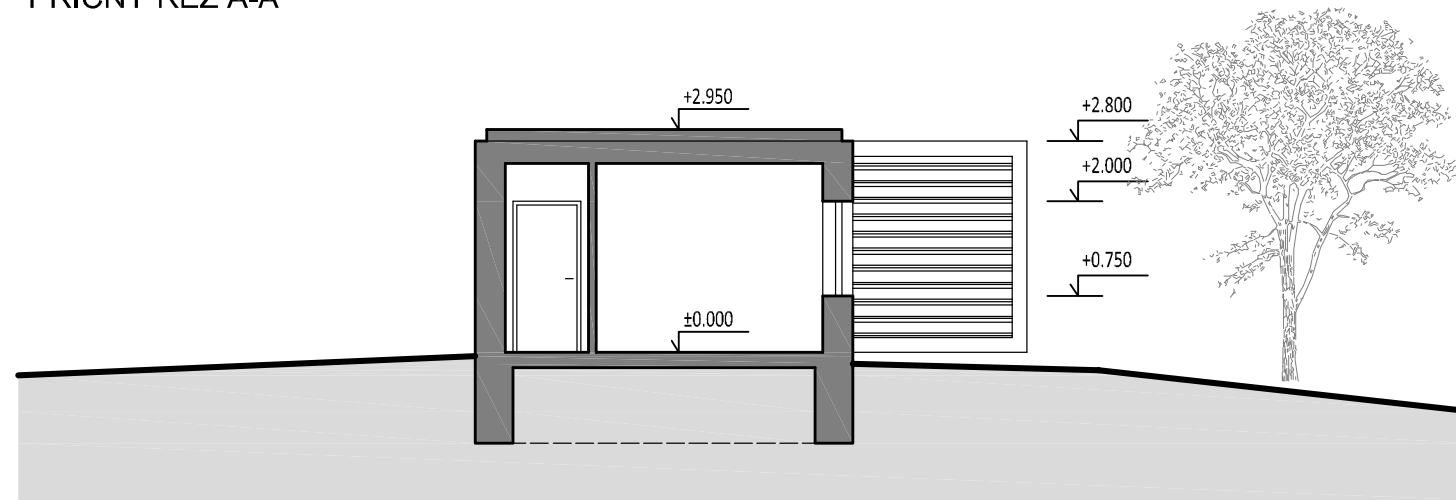
VARANTA - KRB U STĚNY



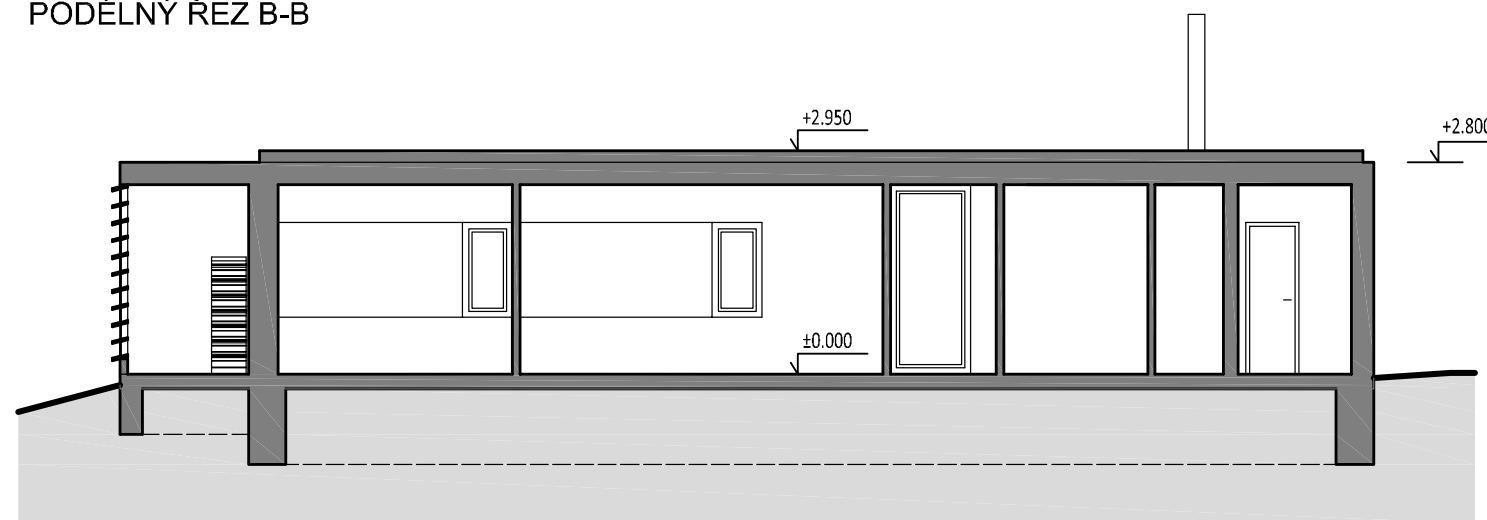
KOŘENEC - APARTMÁNY GOLF

Zadání - Půdorys

PŘÍČNÝ ŘEZ A-A

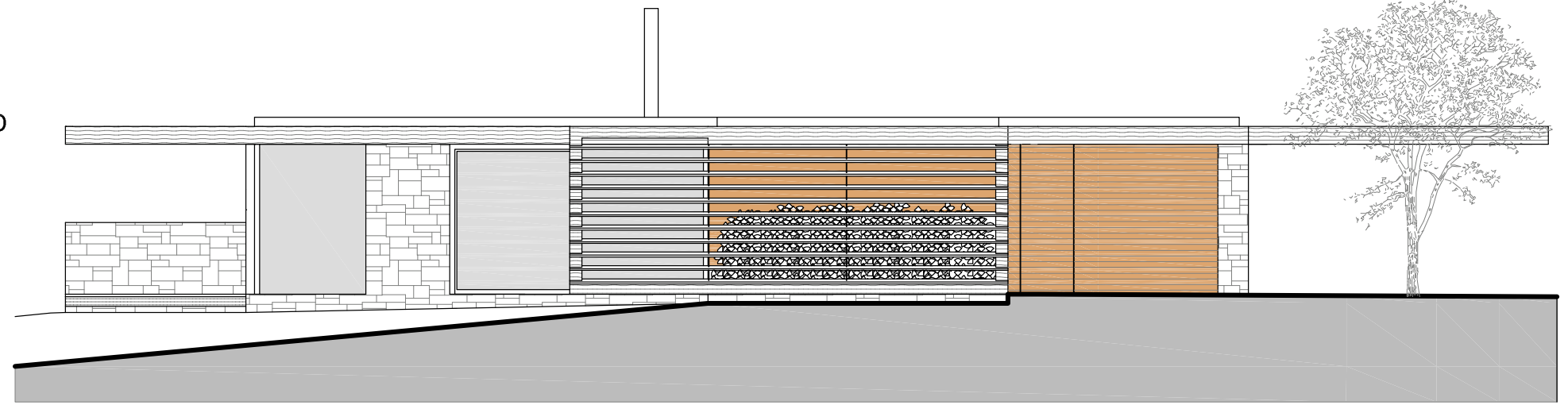


PODÉLNÝ ŘEZ B-B

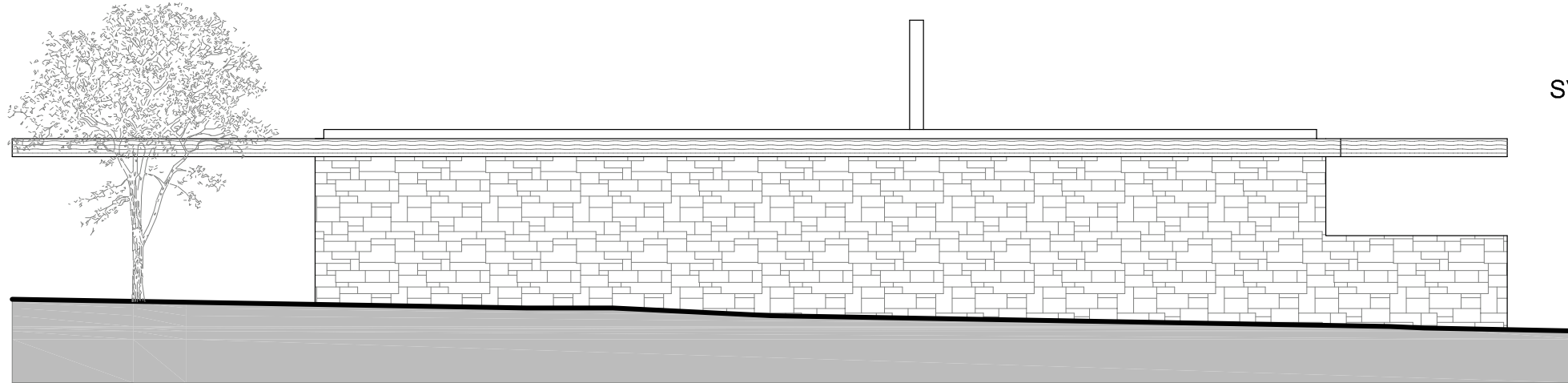


KOŘENEC - APARTMÁNY GOLF
Zadání - Řezy

JIHOZÁPADNÍ POHLED



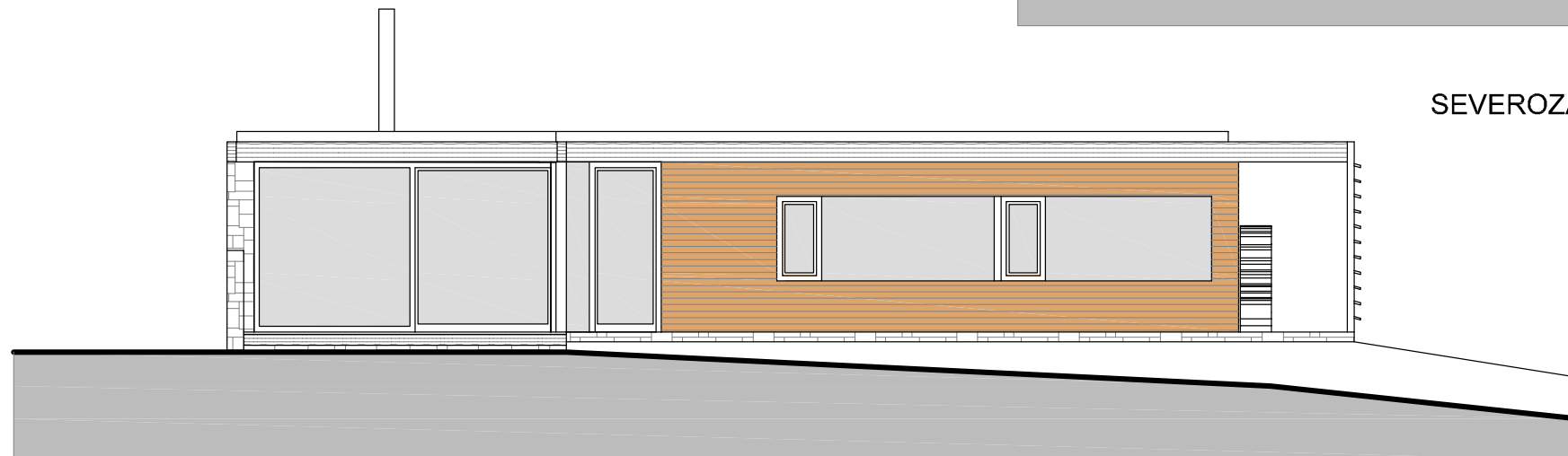
SEVEROVÝCHODNÍ POHLED



JIHOVÝCHODNÍ POHLED



SEVEROZÁPADNÍ POHLED



KOŘENEC - APARTMÁNY GOLF
Zadání - Pohledy