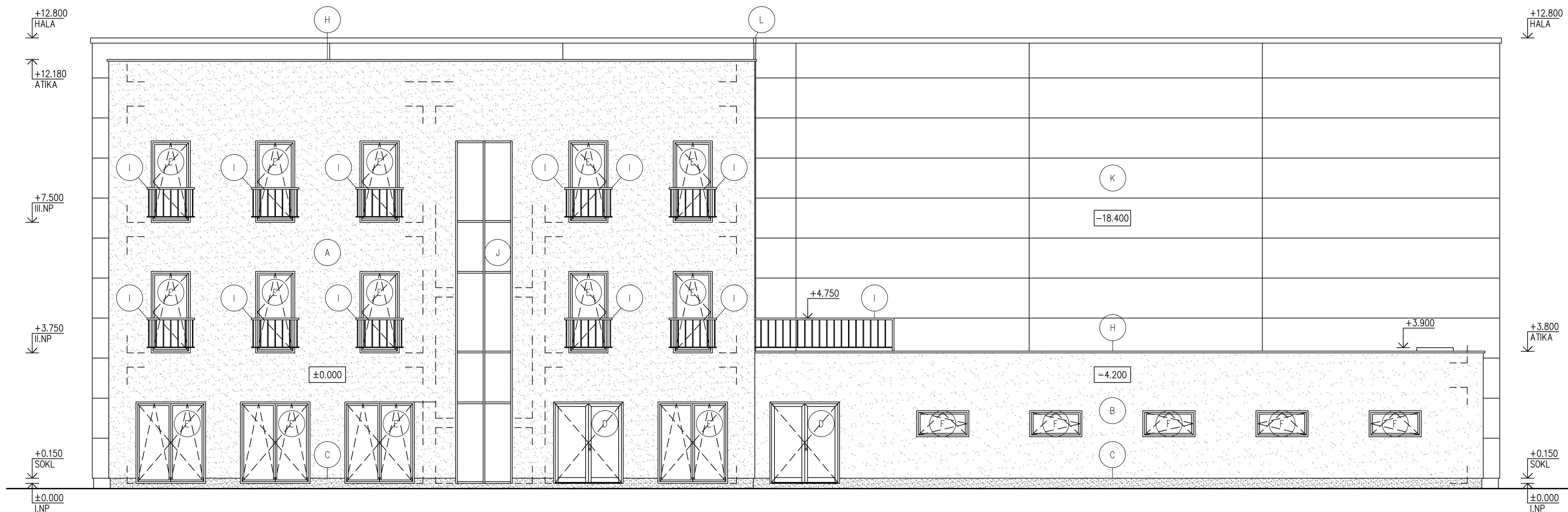


PROJEKT ADMINISTRATIVNÍ BUDOVY VÝROBNÍHO AREÁLU V RALSKU

TECHNICKÉ POHLEDY – VÝCHODNÍ POHLED, M 1:75



LEGENDA MATERIÁLŮ

- A PROBARVENÁ SILIKONOVÁ OMÍTKA CAPAROL CARBOPOR REIBPUTZ, BARVA SYTĚ ČERVENÁ
- B DISPERZNÍ OMÍTKA CAPATECT KD REIBPUTZ, BARVA SVĚTLÉ ŠEDÁ
- C DEKORATIVNÍ VODĚODOLNÁ OMÍTKA SOKLU – CAPAROL CAPASTONE, BARVA STEINGRAU
- D VSTUPNÍ HLINÍKOVÉ DVEŘE S PROSKLENÍM TEPELNĚIZOLAČNÍM DVOJSKLEM, BARVA RÁMU ČEDIČOVĚ ŠEDÁ
- E PLASTOVÉ FRANCOUZSKÉ OKNO, ZASKLENO TEPELNĚIZOLAČNÍM TROJSKLEM, BARVA RÁMU ČEDIČOVĚ ŠEDÁ
- F PLASTOVÉ OKNO, ZASKLENO TEPELNĚIZOLAČNÍM TROJSKLEM, BARVA RÁMU ČEDIČOVĚ ŠEDÁ
- G VNĚJŠÍ PARAPET Z BARVENÉHO POZINKOVANÉHO PLECHU LINDAB
- H OPLECHOVÁNÍ ATIKY BARVENÝM POZINKOVANÝM PLECHEM LINDAB
- I OCELOVÉ ZÁBRADLÍ ŽÁROVĚ ZINKOVANÉ
- J PROSKLENÁ FASÁDA S HLINÍKOVÝMI KRYCÍMI LIŠTAMI
- K SENDVIČOVÉ PANELE S PUR JÁDREM, BARVA TMAVĚ ŠEDÁ
- L DILATAČNÍ LIŠTA

ČISTÁ PODLAHA I.NP ± 0,000 = 335,75 m.n.m.

VYPRACOVAL:	Štěpán Matěcha	KONTROLOVAL:	Ing. Anna Lounková, CSc.	Fakulta stavební ČVUT
PŘEDMĚT:	BAKALÁŘSKÁ PRÁCE			
NÁZEV PROJEKTU:	PROJEKT ADMINISTRATIVNÍ BUDOVY VÝROBNÍHO AREÁLU V RALSKU			DATA: 10.5.2016
NÁZEV VÝKRESU:	TECHNICKÉ POHLEDY			MĚŘÍTKO: 1:75
				ČÍSLO VÝKRESU: D.1.1.7
				ŠKOLNÍ ROK: 2015/2016