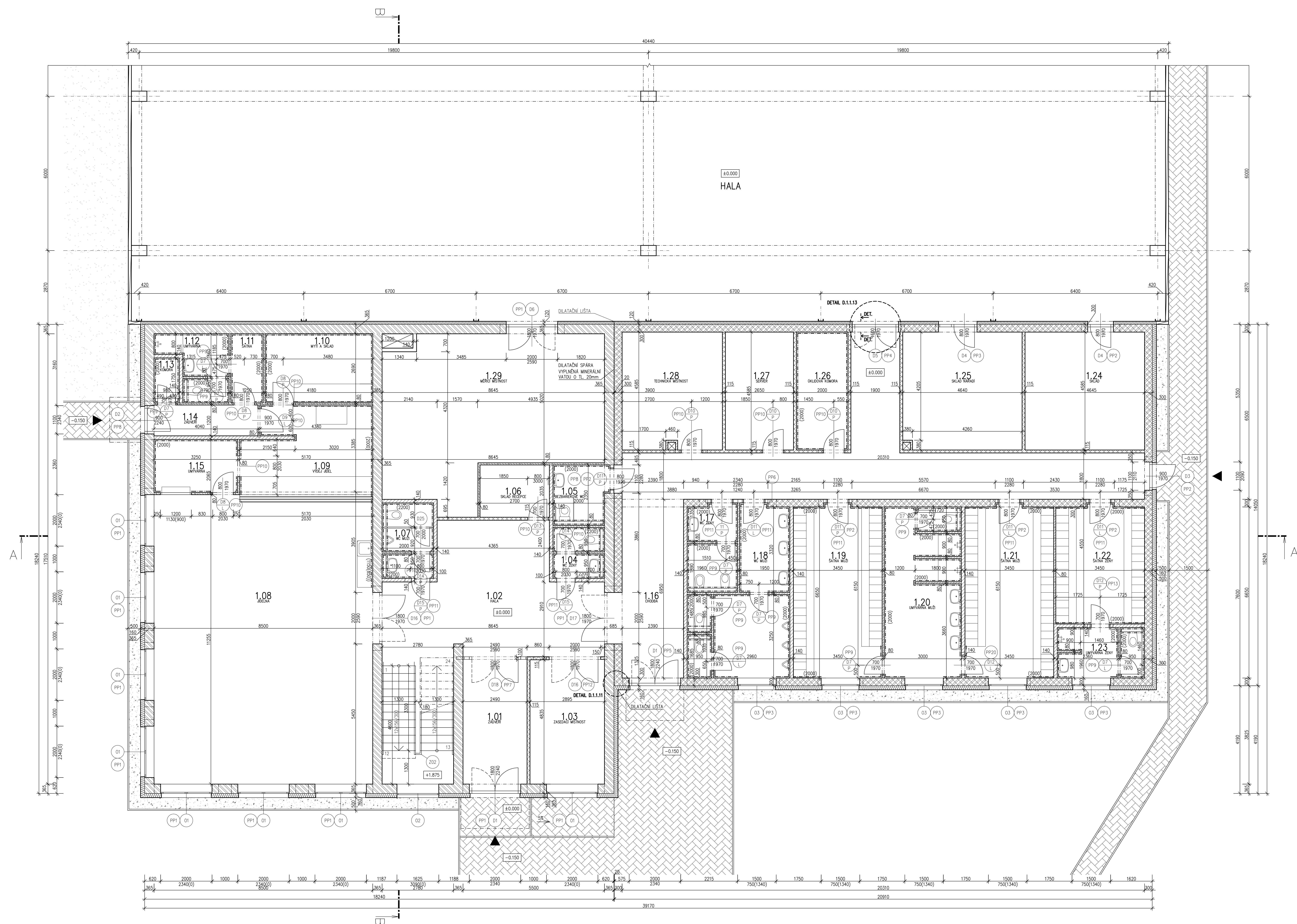


PROJEKT ADMINISTRATIVNÍ BUDOVY VÝROBNÍHO AREÁLU V RALSKU

PŮDORYS I.NP, M 1:50



LEGENDA MÍSTNOSTÍ

ČÍSLO	NÁZEV	PLOCHA [m ²]	PODLAHA	STĚNY	STŘOP
1.01	ZADVĚŘI	12,08	KERAMICKÁ DLAŽBA	MALBA	SDK POHLED/V. 2800mm
1.02	HALA (VČETNĚ SCHOZÍŠTĚ)	51,77	KERAMICKÁ DLAŽBA	MALBA	SDK POHLED/V. 2800mm
1.03	ZASEDACÍ MÍSTNOST	14,04	KOBREK	MALBA	SDK POHLED/V. 2800mm
1.04	WC ŽENY	3,80	KERAMICKÁ DLAŽBA	KERAMICKÝ OBRÁD/MALBA	SDK POHLED/V. 2600mm
1.05	BEZBARÉROVÉ WC	4,70	KERAMICKÁ DLAŽBA	KERAMICKÝ OBRÁD/MALBA	SDK POHLED/V. 2600mm
1.06	SKLAD RECEPCE	5,49	KERAMICKÁ DLAŽBA	MALBA	SDK POHLED/V. 2800mm
1.07	WC MUŽI	5,70	KERAMICKÁ DLAŽBA	KERAMICKÝ OBRÁD/MALBA	SDK POHLED/V. 2600mm
1.08	JÍDELNA	95,67	KERAMICKÁ DLAŽBA	MALBA	SDK POHLED/V. 2800mm
1.09	VÝDEJ JÍDEL	16,77	KERAMICKÁ DLAŽBA	KERAMICKÝ OBRÁD/MALBA	SDK POHLED/V. 2800mm
1.10	MYTÍ A SKLAD	11,38	KERAMICKÁ DLAŽBA	KERAMICKÝ OBRÁD/MALBA	SDK POHLED/V. 2800mm
1.11	ŠATNA	3,23	KERAMICKÁ DLAŽBA	MALBA	SDK POHLED/V. 2800mm
1.12	UMÝVÁRNA	5,57	KERAMICKÁ DLAŽBA	KERAMICKÝ OBRÁD/MALBA	SDK POHLED/V. 2800mm
1.13	OKLIDOVÁ KOMORA	1,72	KERAMICKÁ DLAŽBA	KERAMICKÝ OBRÁD/MALBA	SDK POHLED/V. 2800mm
1.14	ZADVĚŘI	4,85	KERAMICKÁ DLAŽBA	MALBA	SDK POHLED/V. 2800mm
1.15	UMÝVÁRNA STOLNÍ NÁDOBÍ	6,71	KERAMICKÁ DLAŽBA	KERAMICKÝ OBRÁD/MALBA	SDK POHLED/V. 2600mm
1.16	CHODBA	62,1	KERAMICKÁ DLAŽBA	MALBA	SDK POHLED/V. 2800mm
1.17	WC ŽENY	6,35	KERAMICKÁ DLAŽBA	KERAMICKÝ OBRÁD/MALBA	SDK POHLED/V. 2600mm
1.18	WC MUŽI	19,11	KERAMICKÁ DLAŽBA	KERAMICKÝ OBRÁD/MALBA	SDK POHLED/V. 2600mm
1.19	ŠATNA MUŽ	22,94	KERAMICKÁ DLAŽBA	MALBA	SDK POHLED/V. 2600mm
1.20	UMÝVÁRNA MUŽ	19,36	KERAMICKÁ DLAŽBA	KERAMICKÝ OBRÁD/MALBA	SDK POHLED/V. 2600mm
1.21	ŠATNA ŽENY	15,53	KERAMICKÁ DLAŽBA	MALBA	SDK POHLED/V. 2600mm
1.22	UMÝVÁRNA ŽENY	6,58	KERAMICKÁ DLAŽBA	KERAMICKÝ OBRÁD/MALBA	SDK POHLED/V. 2600mm
1.24	SKLAD OCHRANNÝCH POMOČEK	21,30	KERAMICKÁ DLAŽBA	MALBA	SDK POHLED/V. 2600mm
1.25	SKLAD NÁŘADÍ	21,27	KERAMICKÁ DLAŽBA	MALBA	SDK POHLED/V. 2600mm
1.26	OKLIDOVÁ KOMORA	9,04	KERAMICKÁ DLAŽBA	KERAMICKÝ OBRÁD/MALBA	SDK POHLED/V. 2600mm
1.27	SERVER	12,15	KERAMICKÁ DLAŽBA	MALBA	SDK POHLED/V. 2600mm
1.28	TECHNICKÁ MÍSTNOST	17,88	KERAMICKÁ DLAŽBA	MALBA	SDK POHLED/V. 2600mm
1.29	MÉRČÍ MÍSTNOST	48,85	KERAMICKÁ DLAŽBA	MALBA	SDK POHLED/V. 2800mm

CELKOVÁ PLOCHA [m²] 548,98

LEGENDA PŘEKLADŮ

ČÍSLO	NÁZEV	DĚLKA [mm]	POČET
PP1	4x PŘEKLAD POROTHERM KP 7 + EPS 70 F TL85mm	2500	12
PP2	4x PŘEKLAD POROTHERM KP 7 + EPS 70 F TL20mm	1500	6
PP3	4x PŘEKLAD POROTHERM KP 7 + EPS 70 F TL20mm	1750	6
PP4	4x PŘEKLAD POROTHERM KP 7 + EPS 70 F TL20mm	2250	1
PP5	4x PŘEKLAD POROTHERM KP 7 + EPS 70 F TL20mm	2500	1
PP6	4x PŘEKLAD POROTHERM KP 7 + EPS 70 F TL20mm	3000	1
PP7	1x PŘEKLAD POROTHERM KP 7 + EPS 70 F TL30mm	3000	1
PP8	4x PŘEKLAD POROTHERM KP 7 + EPS 70 F TL85mm	1500	2
PP9	PLOCHÝ PŘEKLAD POROTHERM KP 11,5	1000	10
PP10	PLOCHÝ PŘEKLAD POROTHERM KP 11,5	1250	11
PP11	PLOCHÝ PŘEKLAD POROTHERM KP 14,5	1250	7
PP12	PLOCHÝ PŘEKLAD POROTHERM KP 11,5	2500	1
PP13	PLOCHÝ PŘEKLAD POROTHERM KP 14,5	1000	2

LEGENDA MATERIÁLŮ

- ZDIVO Z KERAMICKÝCH TVÁRNIC POROTHERM 36,5 P+D PEVNOSTNÍ TŘÍDY P15, O ROZMĚRECH 365/238/247 mm. ZDĚNÝCH NA MVC. PEVNOSTNÍ TŘÍDY M5
- ZDIVO Z KERAMICKÝCH TVÁRNIC POROTHERM 30 P+D PEVNOSTNÍ TŘÍDY P10, O ROZMĚRECH 300/238/247 mm. ZDĚNÝCH NA MVC. PEVNOSTNÍ TŘÍDY M5
- ZDIVO Z KERAMICKÝCH TVÁRNIC POROTHERM 14 P+D O ROZMĚRECH 140/238/497 mm. ZDĚNÝCH NA MVC
- ZDIVO Z KERAMICKÝCH TVÁRNIC POROTHERM 11,5 P+D O ROZMĚRECH 115/238/497 mm. ZDĚNÝCH NA MVC
- ZDIVO Z KERAMICKÝCH TVÁRNIC POROTHERM 8 P+D O ROZMĚRECH 80/238/497 mm. ZDĚNÝCH NA MVC
- ZPEVNĚNÉ PLOCHY POUZEVÉ Z ASFALTOVÝM KRYTÍM
- ZPEVNĚNÉ PLOCHY PRO PĚŠI, BETONOVÁ ZÁMKOVÁ DLAŽBA BEST. 200x200x60mm
- OKAPOVÝ CHODNÍČEK S. 500mm, PRANÉ ŘÍČNÍ KAMENIVO
- ZATRAVNĚNÉ PLOCHY
- TEPelná izolace obvodového zdiva - MIN. VATA ROCKWOOL FASROCK, TL 160mm
- TEPelná izolace obvodového zdiva - MIN. VATA ROCKWOOL FASROCK, TL 120mm

ČISTÁ PODLAHA I.NP ± 0,000 = 335,75 m.n.m.

PROJEKTANT:	Štěpán Matěcha	KONTROLA:	Ing. Anna Loučková, CSc.
PŘÍBĚH:	BAKALÁŘSKÁ PRÁCE		
NÁZEV PROJEKTU:	PROJEKT ADMINISTRATIVNÍ BUDOVY VÝROBNÍHO AREÁLU V RALSKU	STAV:	1:50
NÁZEV VÝKRESU:	PŮDORYS I.NP	DĚL VÝKRESU:	01.13
		STAV VÝKRESU:	2015/014

Fakulta stavební
ČVUT