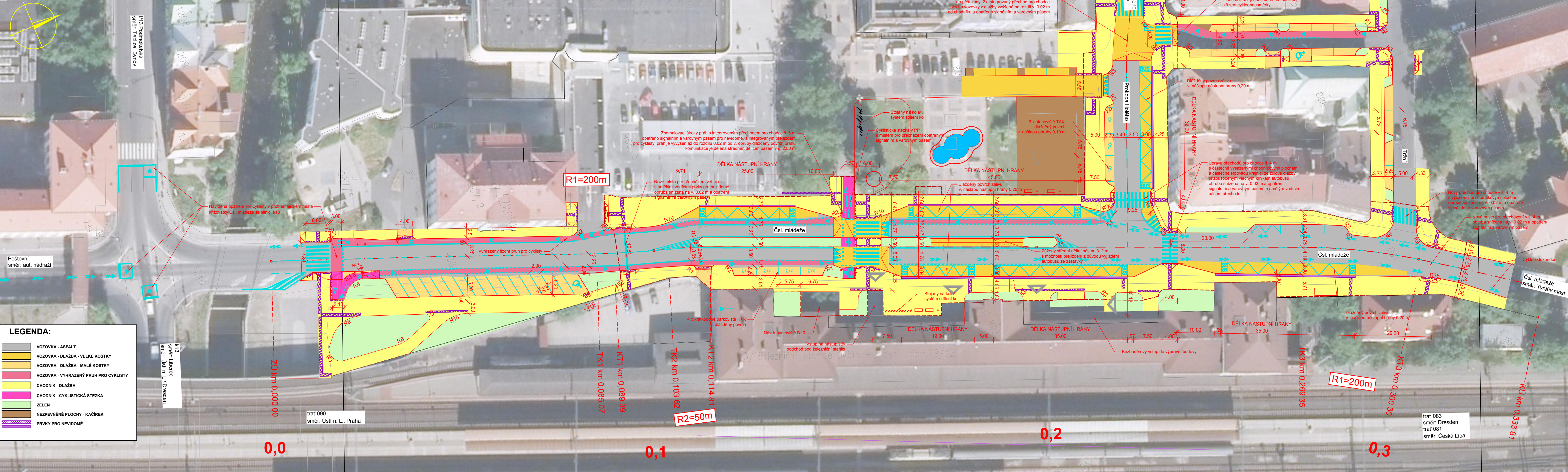
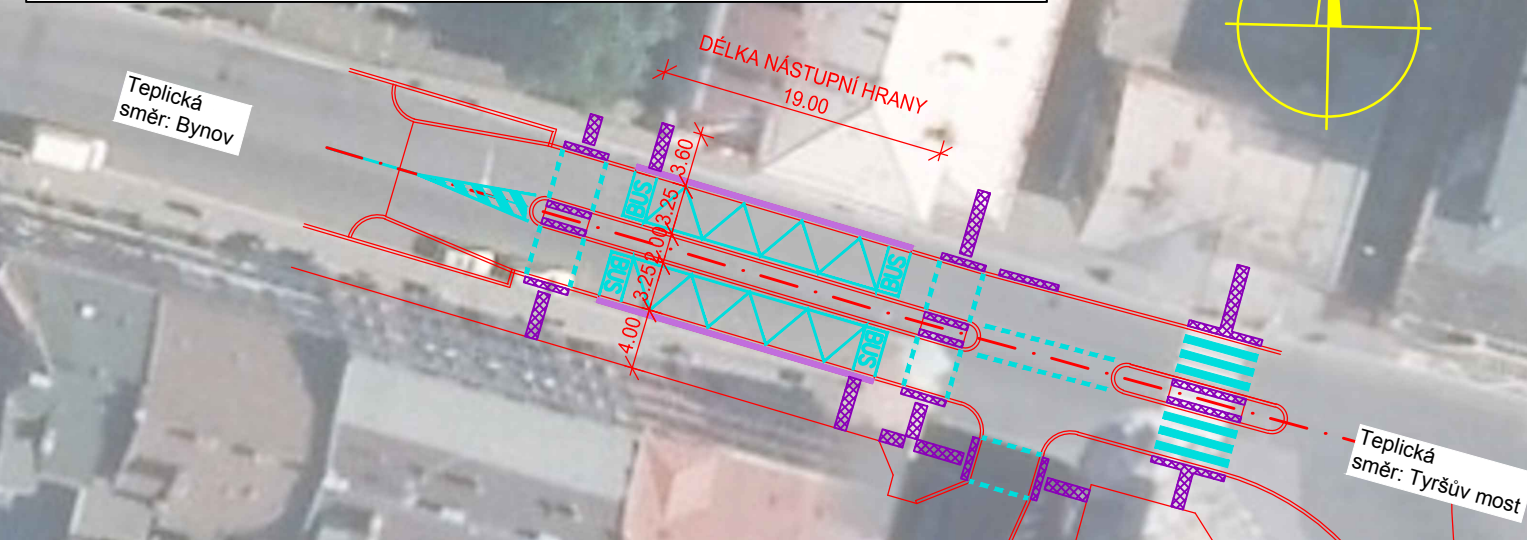


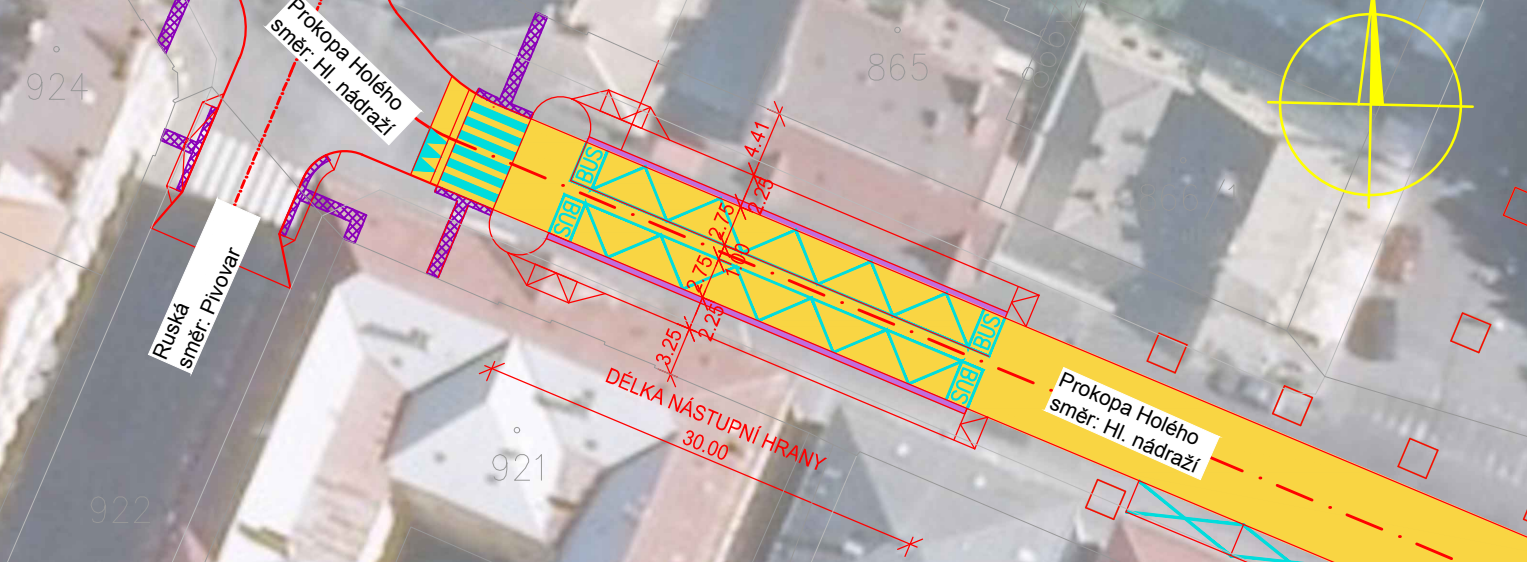
Přestupní uzel Děčín - hl. nádraží
KOORDINAČNÍ SITUACE - 1:500
Varianta č. 1



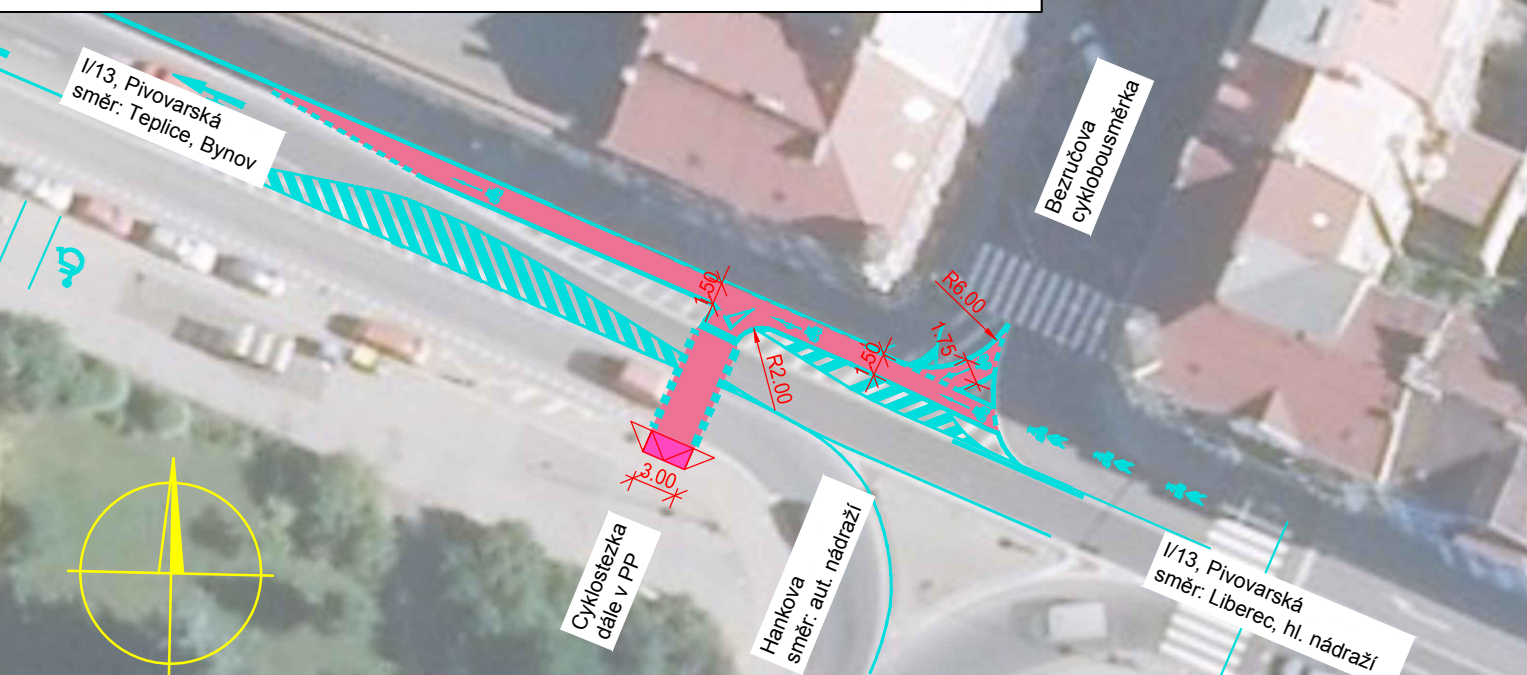
SITUACE ZASTÁVKY TEPLICKÁ - 1:500



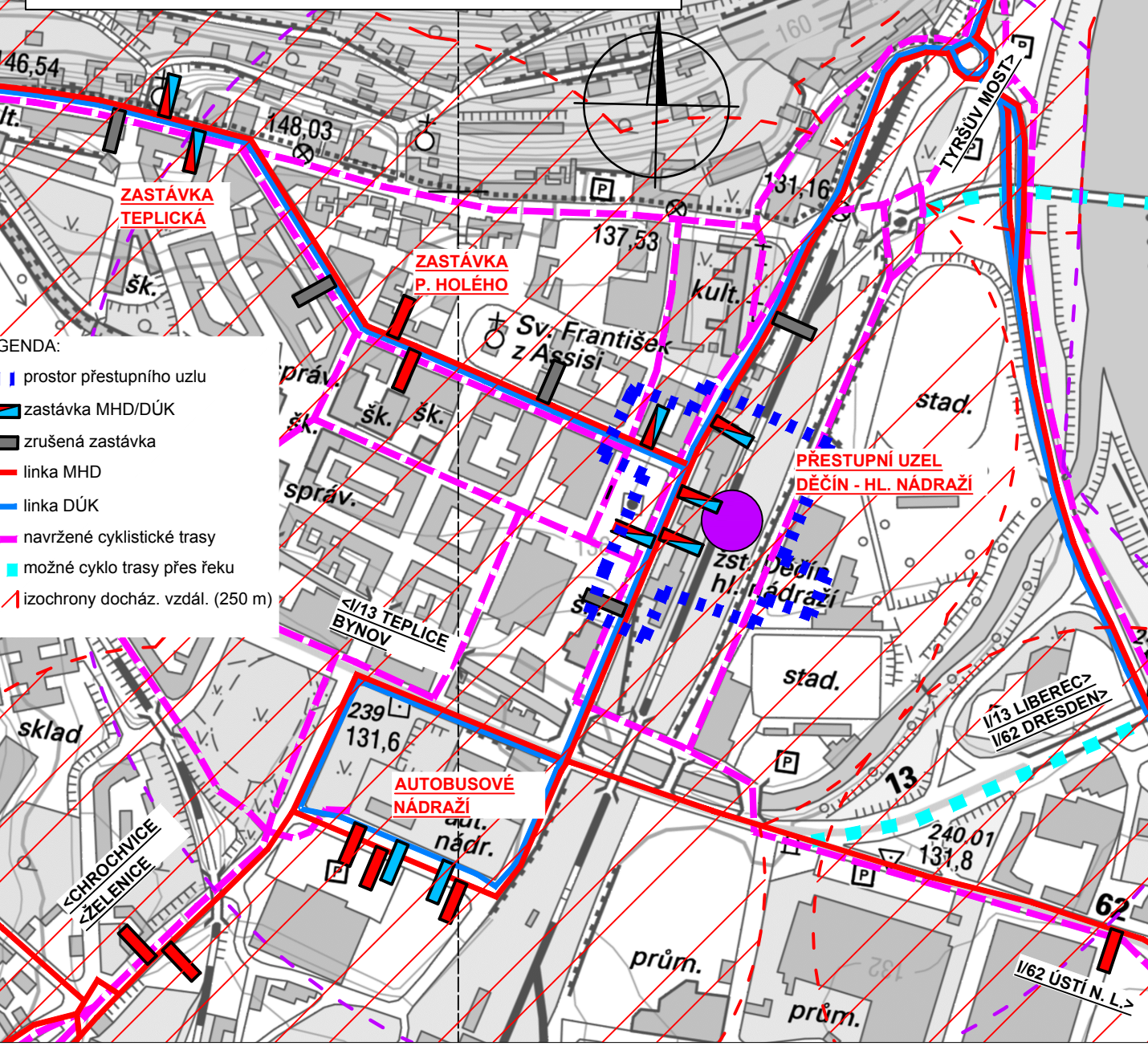
SITUACE ZASTÁVKY P. HOLÉHO - 1:500



SITUACE KŘÍŽ. I/13 S UL. BEZRUČOVOU
OPATŘENÍ PRO CYKLISTY - 1:500



PŘEHLEDNÁ SITUACE - 1:5000



DIPLOMOVÁ PRÁCE

Zlepšení dostupnosti veřejné dopravy v lokalitě
Děčín - Podmokly

JTSK	Obor: Dopravní systémy a technika	Datum: 05 / 2016	Bpv
<p>ČVUT v Praze FAKULTA DOPRAVNÍ</p>	Projekt: Preference veřejné hromadné dopravy	Počet formátů: 6 x A4	<p style="text-align: center;">B.3.1</p>
	Wypracoval: Bc. David Holada	Měřítko: 1:500	
	Zodp. vedoucí: Ing. Vladimír Pušman, Ph.D.	Č. přílohy:	
Název části:	VÝKRESOVÁ ČÁST PŘESTUPNÍ UZEL DĚČÍN - HL. NÁDRAŽÍ		Paré:
Ústav dopravních systémů Horská 3, Praha 2 tel: +420 224 355 087	Název přílohy:	KOORDINAČNÍ SITUACE VARIANTA Č. 1	