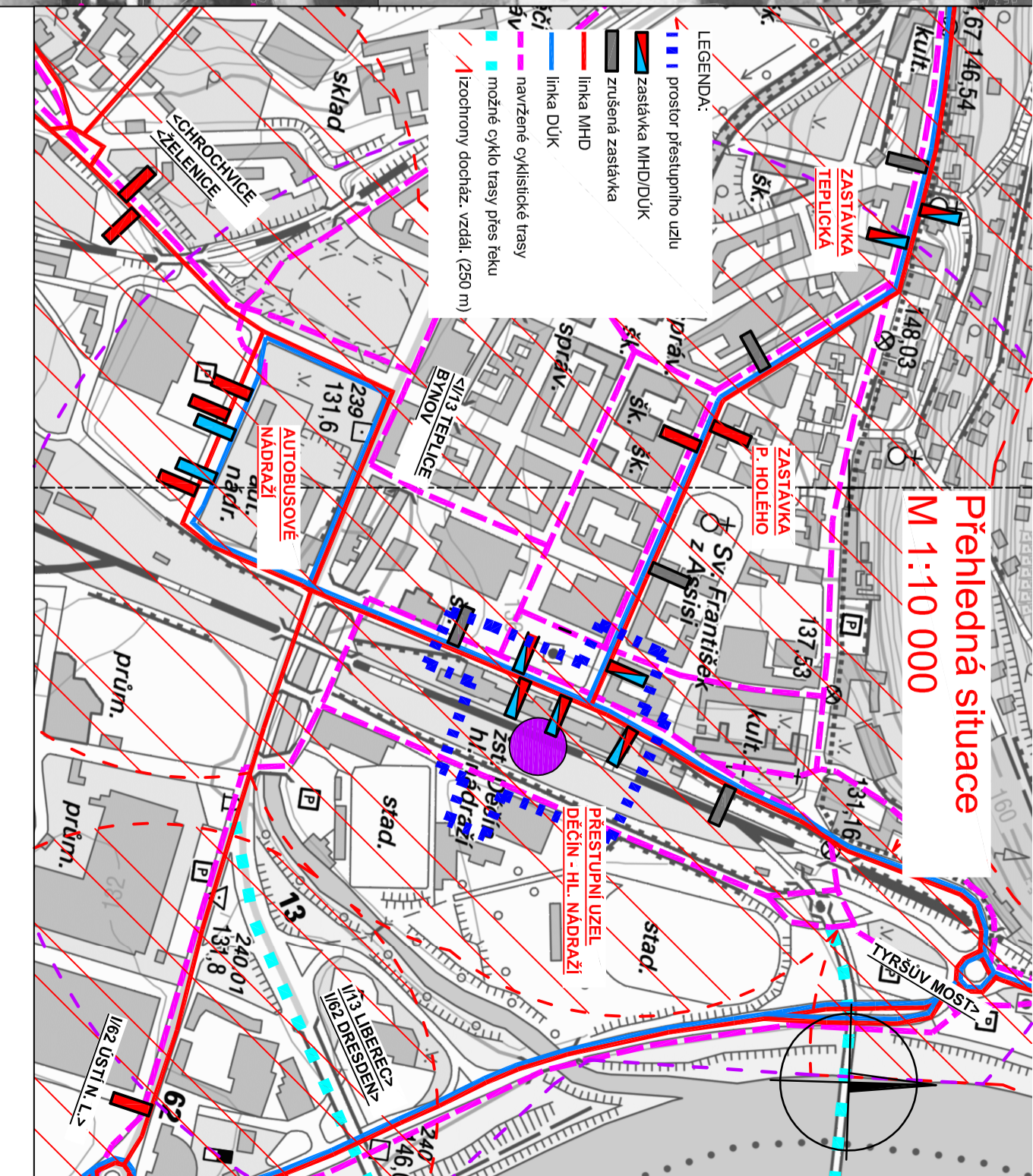
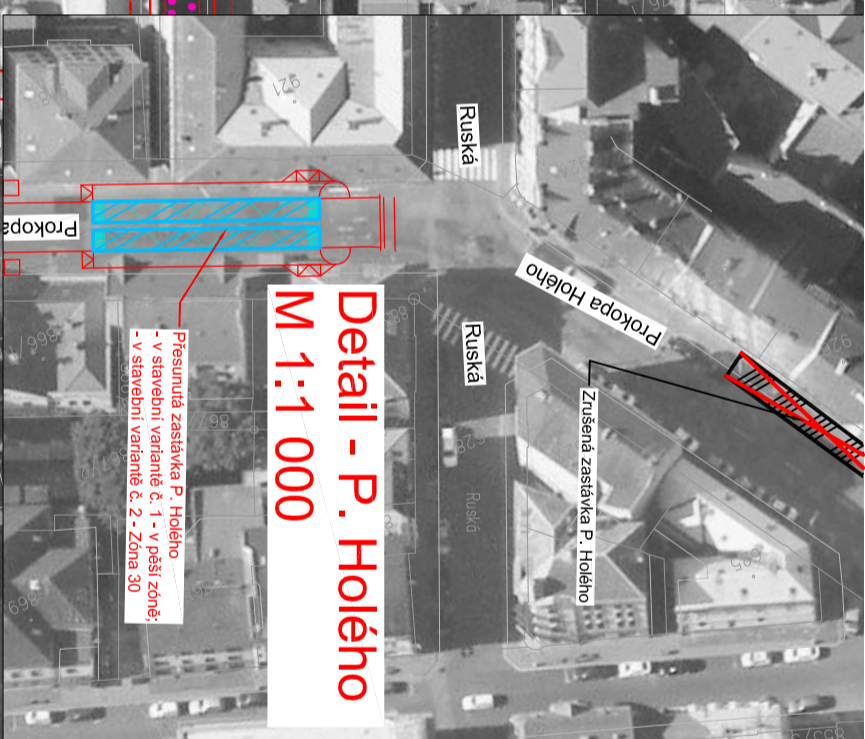
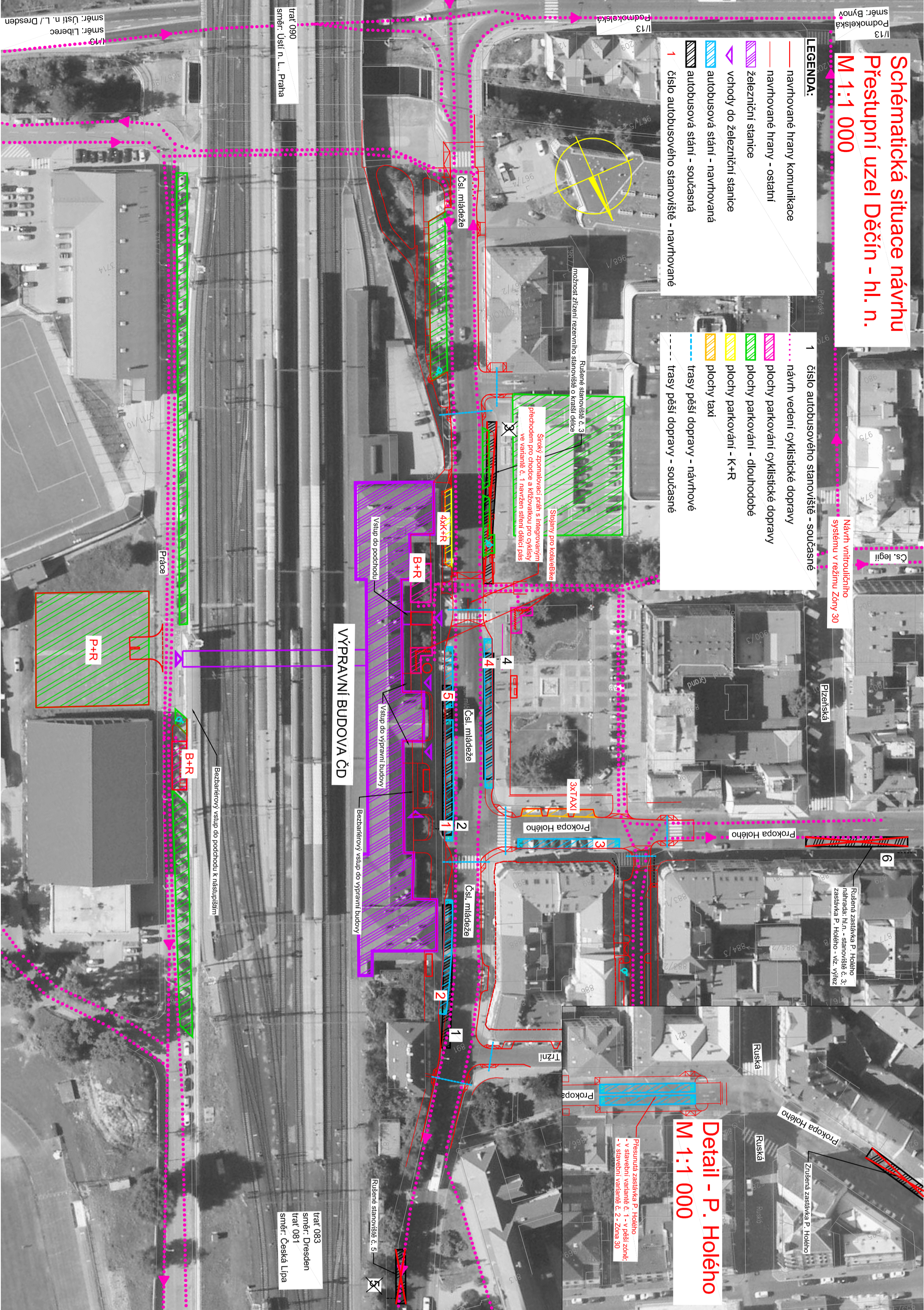


# Schématická situace návrhu Přestupní uzel Děčín - hl. n. M 1:1 000

- LEGENDA:**
- navrhované hrany komunikace
  - navrhované hrany - ostatní
  - železniční stanice
  - vchody do železniční stanice
  - ▭ autobusová stání - navrhovaná
  - ▭ autobusová stání - současná
  - 1 číslo autobusového stanoviště - navrhované

- 1 číslo autobusového stanoviště - současné
- 1 návrh vedení cyklistické dopravy
- ▭ plochy parkování cyklistické dopravy
- ▭ plochy parkování - dlouhodobé
- ▭ plochy parkování - K+R
- ▭ plochy taxi
- trasy pěší dopravy - navrhované
- trasy pěší dopravy - současné



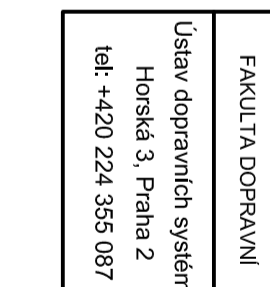
## DIPLOMOVÁ PRÁCE

### Zlepšení dostupnosti veřejné dopravy v lokalitě Děčín - Podmokly

JTSK		Bpv	
Obor:	Dopravní systémy a technika	Datum:	05 / 2016
Projekt:	Preference veřejné hromadné dopravy	Počet formátů:	3 x A4
Vypracoval:	Bc. David Holada	Měřitko:	1:1000
Zodp. vedoucí:	Ing. Vladimír Pušman, Ph.D.	Č. přílohy:	
Název části:	VÝKRESOVÁ ČÁST PŘESTUPNÍ UZEL DĚČÍN - HL. NÁDRAŽÍ	Paré:	<b>B.2</b>
Název přílohy:	SCHEMATICKÁ SITUACE NÁVRHU		
Ústav dopravních systémů Horská 3, Praha 2 tel: +420 224 355 087			

trati 090  
směr: Ústí n. L., Praha

trati 083  
směr: Dresden  
trati 081  
směr: Česká Lípa



ČVUT v Praze  
FAKULTA DOPRAVNÍ