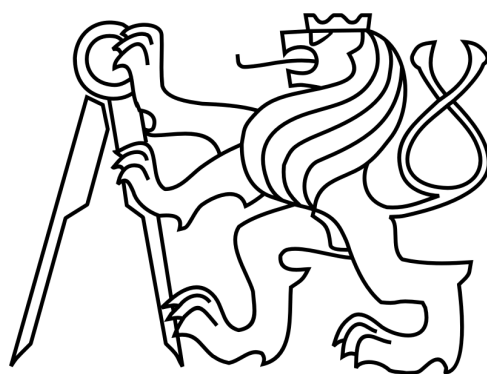


České vysoké učení technické v Praze
Fakulta stavební

Katedra pozemních staveb



Bakalářská práce
Příloha D2 – Fotografická dokumentace

Předmluva

Příloha D2 obsahuje velké množství fotografií, na které se odkazuje nejen hlavní dokument bakalářské práce ale také příloha D3, tedy stavebně technický průzkum. Vzhledem k oboustranné funkci odkazu vysvětlíme v rychlosti postup, jak k jednotlivým fotkám dohledat příslušné výkresy z přílohy D3.

Například pro lepší představu o situaci na fotografii č. 63 podle kapitoly, které tato fotografie náleží, bude zjištěno, že se problém nachází v místnosti 1.11- muzeu. Ve výkresové části stavebně technického průzkumu bude následně dohledána daná místnost a v ní příslušný fotografický pohled, podle odkazové značky:



Následně je možné podle dalších odkazových značek v příloze D3 dohledat příslušné pohledy na daný problém a utvořit si tak komplexnější obraz o vyobrazené situaci.

Pozn. Před prvním oddílem s venkovními pohledy je předložen schématický zákres pro lepší orientaci a představu o tom, odkud probíhalo focení objektu. Mezi těmito fotografiemi (foto 1 – 14) totiž neexistuje vazba s výše zmíněnou přílohou D3.

Michal Malý

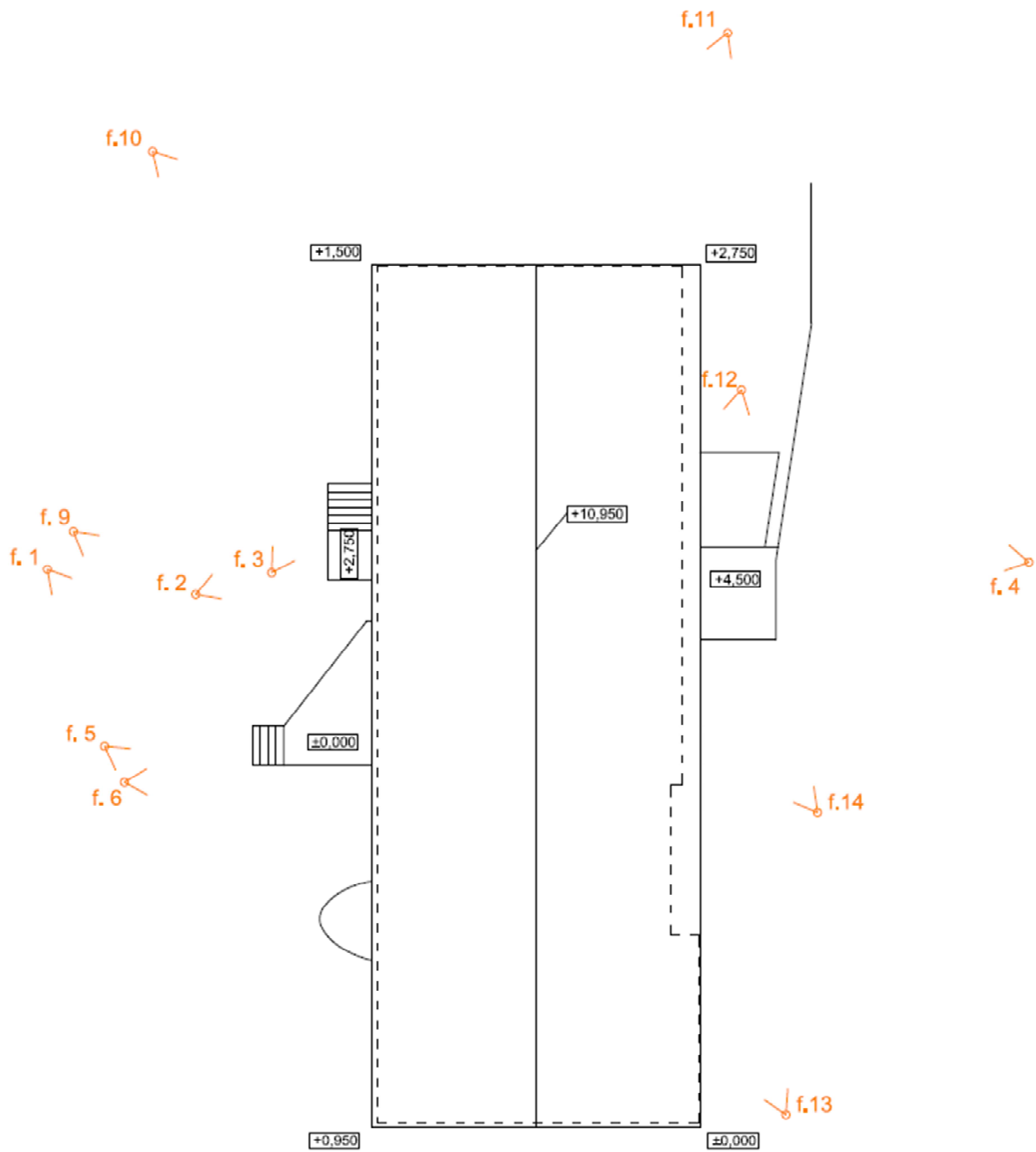


schéma. 1 – Schématické zakreslení venkovních pohledů na objekt

1 VENKOVNÍ POHLEDY

1.1 STAV FASÁDY PŘED JEJÍ REKONSTRUKCÍ



foto 1 – Pohled od jihozápadu na obytnou část (rok 1998)



foto 2 – Pohled od jihozápadu na vstup do mlýnice (rok 1998)



foto 3 – Pohled od jihozápadu na mlýnici (rok 1998)



foto 4 – Pohled od severovýchodu na mlýnici (rok 1998)



foto 5 – Pohled od jihozápadu na krov nad obytnou částí při rekonstrukci střešního pláště (rok 2007)



foto 6 – Pohled od jihozápadu na krov nad obytnou částí při rekonstrukci střešního pláště (rok 2007)

1.2 SOUČASNÝ STAV FASÁDY (rok 2016)



foto 7 – Pohled od jihu na obytnou část



foto 8 – Pohled od východu na obytnou část



foto 9 – pohled od jihozápadu na vstup do objektu



foto 10 – Pohled od západu na mlýnici



foto 11 – Pohled od severozápadu (od rybníka) na mlýnici



foto 12 – Pohled na severovýchodní stěnu objektu od severu (foceno ze střechy nad turbínou- místnost 1.12)



foto 13 – Pohled na severovýchodní stěnu objektu od východu



foto 14 – Pohled od severovýchodu na vstup do objektu ze zahrady

2 FOTODOKUMENTACE STAVU INTERIÉRŮ

2.1 PRVNÍ NADZEMNÍ PODLAŽÍ

2.1.1 MÍSTNOST 1.01 - DOMOVNÍ CHODBA



foto 15- Pohled na vchod do objektu v jihozápadní obvodové stěně



foto 16- Pohled na vchod do objektu v severovýchodní obvodové stěně

2.1.2 MÍSTNOST 1.02 - CHODBA V OBYTNÉ ČÁSTI



foto 17 - Pohled směrem k dílně (místnost 1.09)



foto 18 - Pohled směrem k pokoji (místnost 1.07)

2.1.3 MÍSTNOST 1.03 - SPIŽÍRNA



foto 19 – Trhlina v místě nadpraží dveřního otvoru
pozn.: Ve stavebně technické dokumentaci s označením TR 1



foto 20 – Stopy vlhkosti uvnitř spižírny (místnost 1.03)

2.1.4 MÍSTNOST 1.04 - KOUPELNA



foto 21 – Prostor koupelny (místnost 1.04), pohled směrem k WC (místnost 1.05)

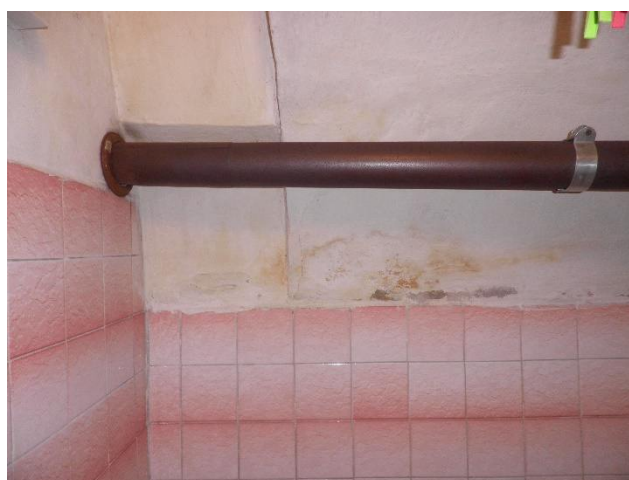


foto 22 – Stopy vlhkosti nad keramickým obkladem koupelny nad vanou

2.1.5 MÍSTOST 1.05 – WC



foto 23 – Severovýchodní obvodová stěna a stopy vlhkosti kolem okenního otvoru



foto 24 – Vlhkost vnitřní stěny



foto 25 – Pohled na dělicí příčku mezi místností 1.04 a 1.05

2.1.6 MÍSTNOST 1.06 - SKLEP



foto 26 – Vlhkost stěn při výstupu ze sklepa (místnost 1.06)



foto 27 – Pohled do sklepa (místnost 1.06)

2.1.7 MÍSTNOST 1.07 A 1.08 - POKOJE



foto 28 – Stopy vlhkosti na nášlapné vrstvě podlahy



foto 29 - Stopy vlhkosti na nášlapné vrstvě podlahy



foto 30 – Degradovaná část nášlapné vrstvy podlahy hnilobnými procesy



foto 31 – Otvor v juhozápadní obvodové stěně, stopy vlhkosti a biologické degradace



foto 32 – Parapet a ostění okenního otvoru v juhozápadní stěně



foto 33 – Parapet a ostění okenního otvoru v juhozápadní stěně



foto 34 – Otvor v jihovýchodní stěně, známky biologické degradace a vlhkosti



foto 35 – Trhliny v dělicí příčce mezi místností 1.07 a 1.08
pozn.: Ve stavebně technické dokumentaci s označením TR 3



foto 36 – Trhlina omítky při styku dělicí přičky mezi místnostmi 1.07 a 1.08 a stropu, foceno z místnosti 1.07
pozn.: Ve stavebně technické dokumentaci s označením TR 4



foto 37 – Dělicí přička mezi místnostmi 1.07 a 1.08 při pohledu z místnosti 1.08



foto 38 – Otvor v jihovýchodní obvodové stěně



foto 39 – Severní roh místnosti 1.08



foto 40 – Východní roh místnosti 1.08

2.1.8 MÍSTNOST 1.09 - DÍLNA



foto 41 – Pohled na vstup z chodby (místnost 1.01) do prostoru dílny (místnost 1.09)

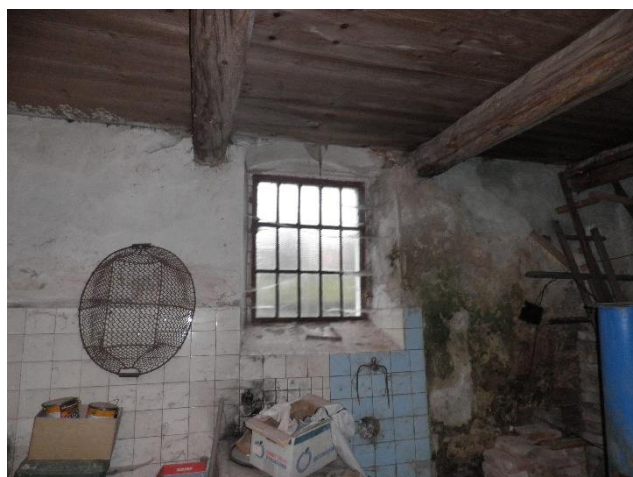


foto 42 – Pohled na jihozápadní suterénní stěnu



foto 43 – Pohled na severní roh dílny (místnost 1.09)



foto 44 – Pohled na nadpraží spojovacích dveří mezi prostorem dílny (místnost 1.09) a prostorem mlýnice (místnost 1.10), foceno z místnosti 1.09



foto 45 – Pohled na spodní část ostění otvoru spojovacích dveří mezi prostorem dílny (místnost 1.09) a prostorem mlýnice (místnost 1.10), foceno z místnosti 1.09



foto 46 – Pohled na západní roh dílny (místnost 1.09)



foto 47 – Pohled na nosnou stěnu mezi prostorem dílny (místnost 1.09) a prostorem mlýnice (místnost 1.10), foceno z místnosti 1.09

2.1.9 MÍSTNOST 1.10 - MLÝNICE



foto 48- Pohled na jižní roh mlýnice (místnost 1.10)



foto 49- Detail ostění okna v jihozápadní suterénní stěně mezi prostorem mlýnice (místnost 1.10) a muzeem (místnost 1.11), foceno z místnosti 1.10



foto 50- Trhliny vnitřní nosné stěny mezi prostorem muzea (místnost 1.09) a prostorem mlýnice (místnost 1.10), foceno z místnosti 1.10
pozn.: Ve stavebně technické dokumentaci s označením TR 5



foto 51- Pohled na nosnou stěnu mezi prostorem mlýnice (místnost 1.10) a prostorem dílny (místnost 1.09), foceno z místnosti 1.10



foto 52- Pohled na jihozápadní suterénní stěnu



foto 53- Pohled na jihozápadní suterénní stěnu



foto 54- Pohled na vnitřní parapet okna v jihozápadní suterénní stěně



foto 55- Západní roh mlýnice



foto 56- Pohled na severozápadní suterénní stěnu



foto 57- Severozápadní suterénní stěna- před schodištěm



foto 59- Pohled na severovýchodní suterénní stěnu



foto 58- Pohled na severovýchodní suterénní stěnu



foto 60- Výklenek v severozápadní suterénní stěně



foto 61- Pohled na severozápadní suterénní stěnu



foto 62- Nadměrný průhyb stropního trámu a jeho provizorní podepření sloupkem

2.1.10 MÍSTNOST 1.11 - MUZEUM



foto 63- Parapet okna v jihozápadní suterénní stěně mezi prostorem muzea (místnost 1.11) a prostorem mlýnice (místnost 1.10), foceno z místnosti 1.11



foto 64- Okno v jihozápadní suterénní stěně



foto 65- Parapet okna v jihozápadní suterénní stěně



foto 66- Trhlina stropní konstrukce v prostoru muzea (místnost 1.11)
pozn.: Ve stavebně technické dokumentaci s označením TR 7

2.1.11 MÍSTNOST 1.12 - PROSTOR TURBÍNY



***foto 67-** Pohled na nadpraží okenního otvoru*



***foto 68-** Pohled na nadpraží okenního otvoru*

2.1.12 MÍSTNOST 1.13 – CHLÍVEK

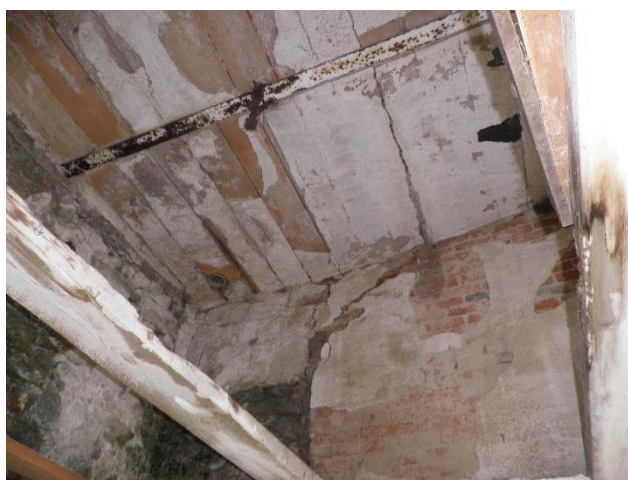


***foto 69-** Trhlina ve východním rohu místnosti chlívku
pozn.: Ve stavebně technické dokumentaci s označením TR 8*



***foto 70-** Plochá zděná klenba do ocelových I profilů nad
prostorem chlívku (místnost 1.13)*

2.1.13 MÍSTNOST 1.14 - TERASA



***foto 71-** Stropní konstrukce HURDIS nad prostorem terasy
(místnost 1.14)*

2.2 DRUHÉ NADZEMNÍ PODLAŽÍ

2.2.1 MÍSTNOST 2.02 - LOŽNICE



foto 72 – Severní roh ložnice (místnost 2.02)
pozn.: Ve stavebně technické dokumentaci s označením TR 9



foto 73 – Trhlina v místě uložení průvlaku (severovýchodní stěna) a trhlina v podhledu stropu
pozn.: Ve stavebně technické dokumentaci s označením TR 10 a TR 11



foto 74 – Trhlina průvlaku a trhlina fabionu
pozn.: Ve stavebně technické dokumentaci s označením TR 12 a TR 13



foto 75 – Svislá trhlina ve východním rohu místnosti a trhlina fabionu
pozn.: Ve stavebně technické dokumentaci s označením TR 20 a TR 14



foto 76 – Trhlina průvlaku a trhlina v jihozápadní stěně místnosti 2.02
pozn.: Ve stavebně technické dokumentaci s označením TR 15 a TR 16

2.2.3 MÍSTNOST 2.04 – KUCHYŇ



foto 77 – Stopy vlhkosti na podhledu stropní konstrukce

2.2.4 MÍSTNOST 2.05 – PROSTOR KOMÍNU



foto 78 – Trhlina na styku valené klenby a severovýchodní obvodové stěny
pozn.: Ve stavebně technické dokumentaci s označením TR 18



foto 79 – Trhlina u vrcholu valené klenby
pozn.: Ve stavebně technické dokumentaci s označením TR 19



foto 80 – Pohled na místnost 2.05 směrem ke kuchyni (místnost 2.04)

2.2.5 MÍSTNOST 2.06 A 2.07 – POKOJE



foto 81 – Trhlina na styku příčky a vnitřní nosné stěny
(foceno z místnosti 2.06)

pozn.: Ve stavebně technické dokumentaci s označením TR 20



foto 82 – Trhlina na styku příčky a vnitřní nosné stěny
(foceno z místnosti 2.07)

pozn.: Ve stavebně technické dokumentaci s označením TR 21

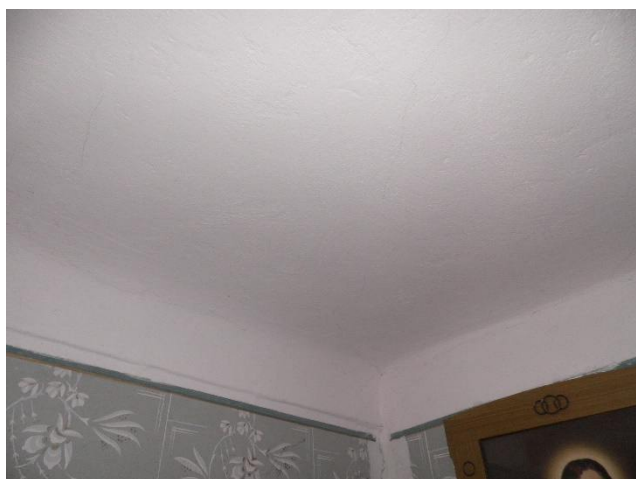


foto 83 – Trhlina v pohledu stropní konstrukce (foceno
z místnosti 2.07)

pozn.: Ve stavebně technické dokumentaci s označením TR 22



foto 84 – Trhlina v místě styku příčky a jihovýchodní
obvodové stěny

pozn.: Ve stavebně technické dokumentaci s označením TR 23

2.2.6 MÍSTNOST 2.08 - PROSTOR MLÝNICE



foto 85- Trhlina u severního rohu mlýnice
pozn.: Ve stavebně technické dokumentaci s označením TR 25



foto 86- Styk svislé nosné stěny 2.NP a svislé nosné stěny
1.NP



foto 87- Nášlapná vrstva stropní konstrukce krovu
degradována hnilobným procesem



foto 88- Nášlapná vrstva stropní konstrukce krovu
degradována hnilobným procesem



foto 89- Trhlina v severovýchodní obvodové stěně v místě
uložení stropního trámu
pozn.: Ve stavebně technické dokumentaci s označením TR 26



foto 90- Trhlina v severovýchodní obvodové stěně v místě uložení stropního trámu
pozn.: Ve stavebně technické dokumentaci s označením TR 27



foto 91- Nášlapná vrstva stropní konstrukce krovu degradována hnilobným procesem



foto 92- Nášlapná vrstva stropní konstrukce krovu degradována hnilobným procesem



foto 93- Nášlapná vrstva stropní konstrukce krovu degradována hnilobným procesem



foto 94- Stopa vlhkosti nade dveřmi v místě uložení stropního průvlaku (jihozápadní stěna)



foto 95- Degradace povrchové vrstvy při styku obvodových stěn 1.NP a 2.NP (jihozápadní stěna)



foto 96- Trhlina pilíře podpírajícího stropní trám
pozn.: Ve stavebně technické dokumentaci s označením TR 29



foto 97- Trhlina v jižním rohu mlýnice
pozn.: Ve stavebně technické dokumentaci s označením TR 30



foto 98- Díra v nášlapné vrstvě stropu vzniklá průchodem vertikálního prvku



foto 99- Trhlina v jižním rohu mlýnice
pozn.: Ve stavebně technické dokumentaci s označením TR 30



foto 100- Trhlina u západního rohu mlýnice
pozn.: Ve stavebně technické dokumentaci s označením TR 31



foto 101- Trhlina severozápadní obvodové stěny
pozn.: Ve stavebně technické dokumentaci s označením TR 32



foto 102- Zdeformovaná výsypka (silo)
pozn.: Příčinou nadměrného průhybu stropního průvlaku v rámci 1.NP je právě tato výsypka



foto 103- Zazděný výstup nad prostor turbíny (Místnost 1.12)

2.3 KROV



*foto 104 – Trhliny ve vnitřní stěně krovu (foceno z místnosti 3.01)
pozn.: Ve stavebně technické dokumentaci s označením TR 34 a TR 35*



*foto 105 – Trhlina v místě uložení vaznice krovu (foceno z místnosti 3.01)
pozn.: Ve stavebně technické dokumentaci s označením TR 33*



foto 106 – Poškozená povrchová vrstva v ostění otvoru (foceno z místnosti 3.02)



*foto 107 – Trhlina v nadpraží otvoru (foceno z místnosti 3.02)
pozn.: Ve stavebně technické dokumentaci s označením TR 35*



*foto 108 – Trhlina pod oknem ve štítové stěně objektu (jihovýchodní strana)
pozn.: Ve stavebně technické dokumentaci s označením TR 36*



foto 109 – Detail uložení krátkčete na pozednici

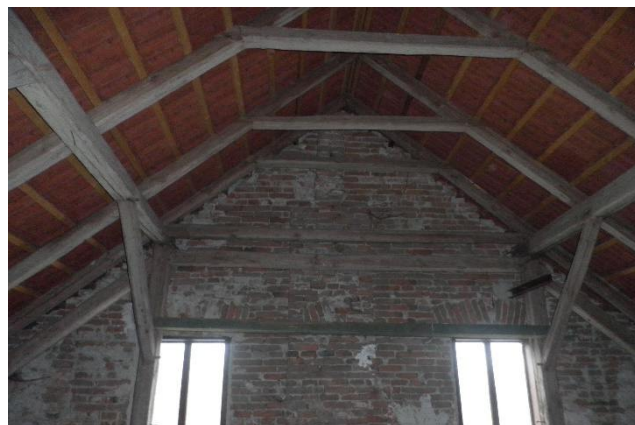


foto 110 – Štítová stěna (severozápadní strana objektu)