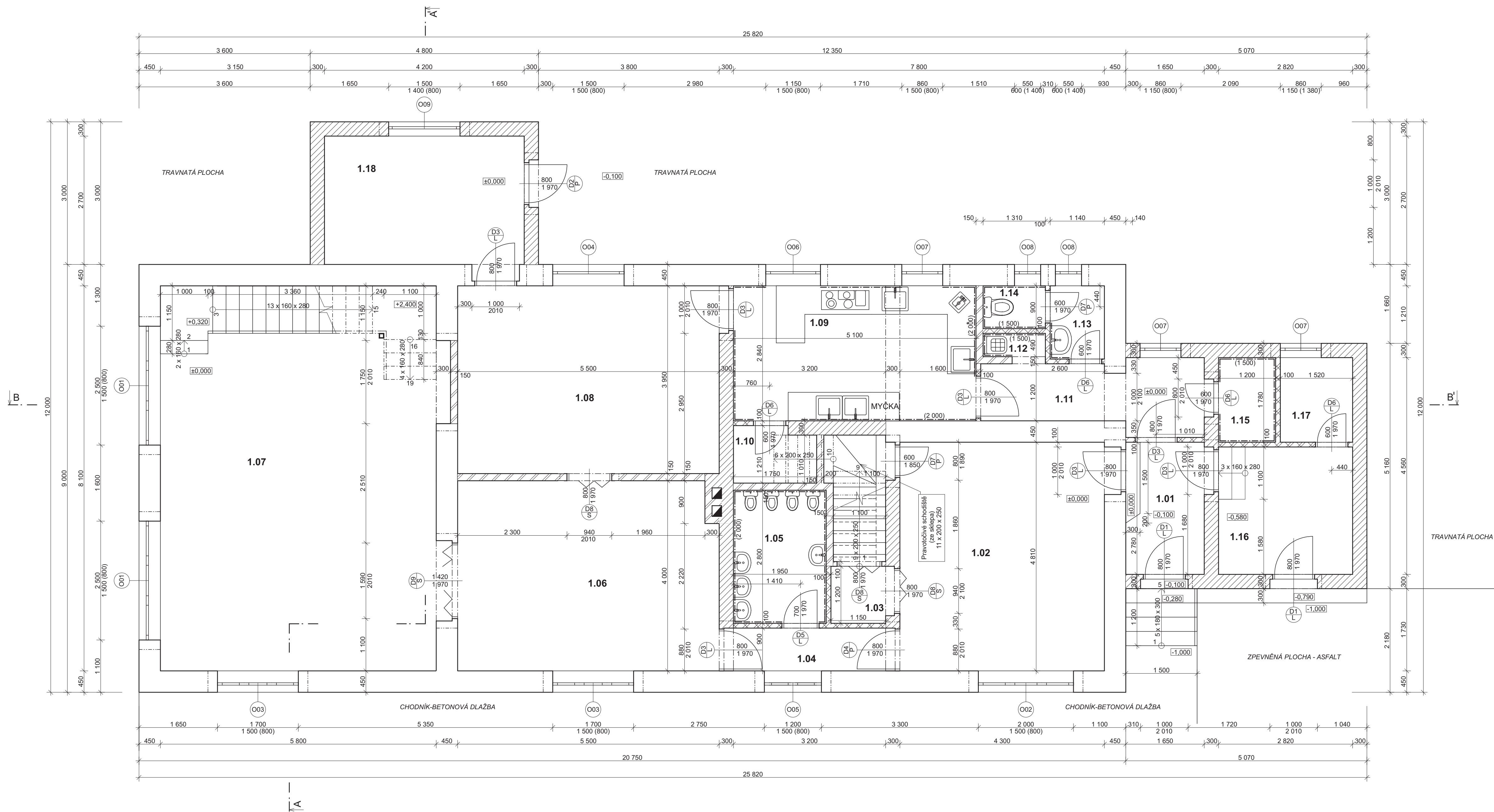


PŮDORYS 1.NP - stávající stav
M.: 1:50

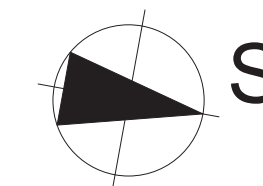


TABULKA MÍSTNOSTÍ:

Č.	Název místnosti	Plocha (m2)	Nášlapná vrstva	Povrch stěn	Poznámka
1.01	ZÁDVEŘÍ	4,76	Keramická dlažba	Štuková omítka + malba	
1.02	ŠATNA DĚTI	20,99	PVC	Štuková omítka + malba	
1.03	ŠATNA UČITELKY	1,55	PVC	Štuková omítka + malba	
1.04	CHODBA	3,23	Keramická dlažba	Štuková omítka + malba	
1.05	UMÝVÁRNA + WC - DĚTI	5,46	Keramická dlažba	Štuková omítka + malba	Keramický obklad - výška 2,0m
1.06	TRÍDA	21,73	Koberec	Štuková omítka + malba	
1.07	HERNA (LEHÁRNA)	47,51	Koberec	Štuková omítka + malba	
1.08	JÍDELNA	21,90	PVC	Štuková omítka + malba	
1.09	KUCHYNĚ	14,48	Keramická dlažba	Štuková omítka + malba	Keramický obklad - výška 2,0m
1.10	SKLAD SUCHÝCH POTRAVIN	2,00	Keramická dlažba	Štuková omítka + malba	
1.11	CHODBA	6,45	Keramická dlažba	Štuková omítka + malba	
1.12	ÚKLIDOVÝ KOUT	0,64	Keramická dlažba	Štuková omítka + malba	Keramický obklad - výška 1,5m
1.13	UMÝVÁRNA	1,76	Keramická dlažba	Štuková omítka + malba	Keramický obklad - výška 1,5m
1.14	WC	1,18	Keramická dlažba	Štuková omítka + malba	Keramický obklad - výška 1,5m
1.15	SKLAD, HRUBÁ PŘÍPRAVA ZELENINY	2,14	Keramická dlažba	Štuková omítka + malba	Keramický obklad - výška 1,5m
1.16	KOLÁRNA	7,56	Keramická dlažba	Štuková omítka + malba	
1.17	ŠATNA PERSONÁL	2,71	Keramická dlažba	Štuková omítka + malba	
1.18	SKLAD VENKOVNÍHO NÁŘADÍ	11,65	PVC	Štuková omítka + malba	
		177,70 m²			

LEGENDA MATERIÁLŮ:

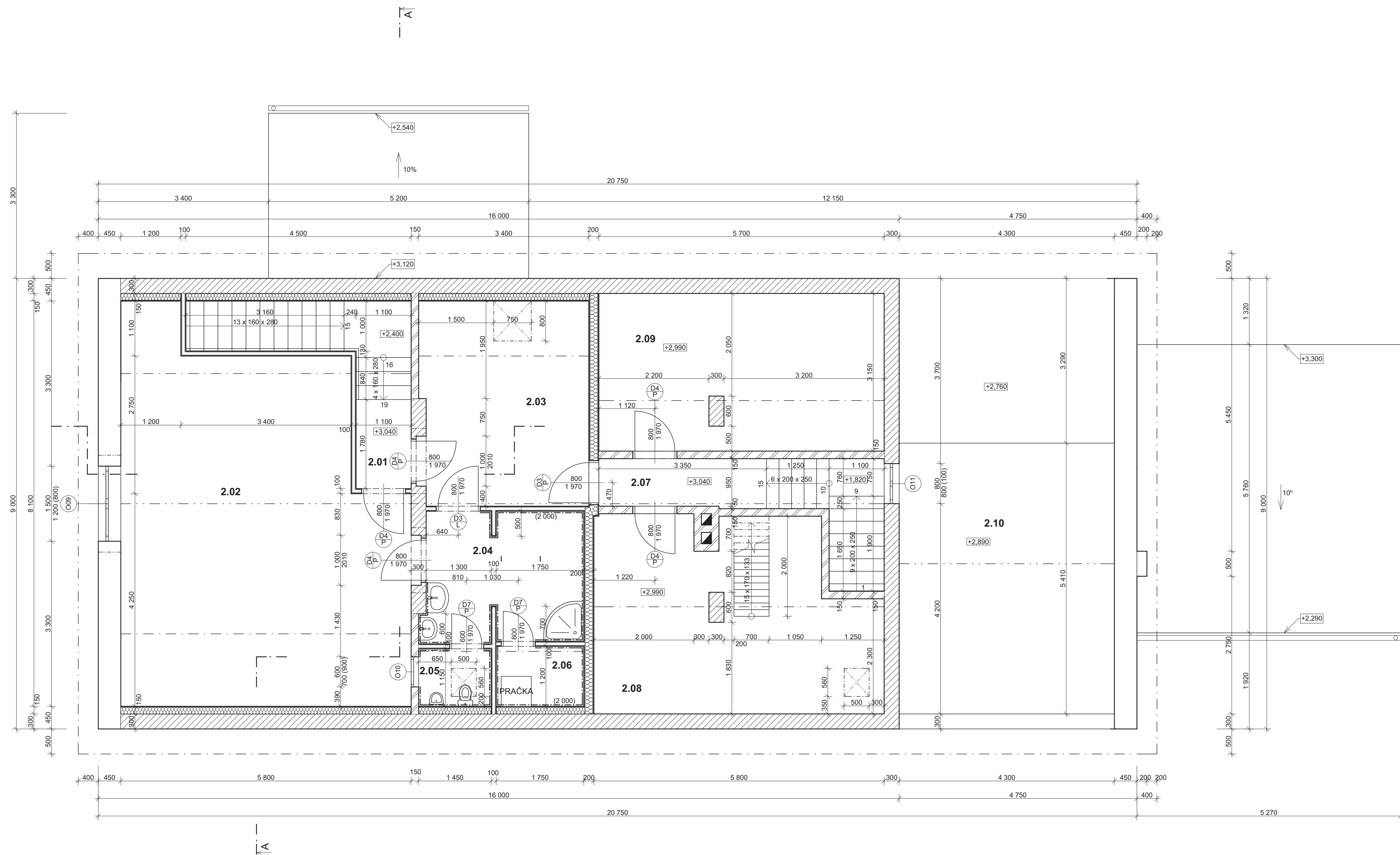
- Zdivo Cihla plná
Tloušťka zdiva: 450 mm
- Zdivo Cihla plná
Tloušťka zdiva: 300 mm
- Zdivo Cihla plná
Tloušťka zdiva: 150 mm
- Tepelná izolace - minerální vata



± 0,000 = 400 m.n.m.

VYPRACOVAL	OBOR	KATEDRA	Fakulta stavební
Martin Pich	SI - C	K124 - Katedra konstrukcí pozemních staveb	
PODPIS	ROČNÍK	VEDOUJÍCÍ BAKALÁŘSKÉ PRÁCE	ČVUT
	4	Ing. Bc. Jaroslav Vychytil, Ph.D.	
PŘEDMĚT: BAKALÁŘSKÁ PRÁCE			
PROJEKT: MATEŘSKÁ ŠKOLA			
VÝKRES: PŮDORYS 1.NP - stávající stav			
DATUM	5/2016		
FORMÁT	5 x A4		
MĚŘÍTKO	1:50		
ČÍSLO VÝKRESU	1		

PŮDORYS 2.NP - stávající stav
M.: 1:50

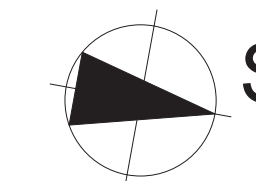


TABULKA MÍSTNOSTÍ:

Č.	Název místnosti	Plocha (m2)	Nákladná vrstva	Povrch stěn	Poznámka
2.01	SCHODIŠTŮVÝ PROSTOR	1,65	Koberec	Štuková omítka + malba	
2.02	TRÍDA (LEHÁRNA)	38,80	Koberec	Štuková omítka + malba	
2.03	KANCELÁŘ	13,79	Koberec	Štuková omítka + malba	
2.04	UMYVÁRNA, SKLAD LEHÁTEK	8,23	Keramická dlažba	Štuková omítka + malba	Keramický obklad - výška 1,5m
2.05	WC	1,67	Keramická dlažba	Štuková omítka + malba	Keramický obklad - výška 1,5m
2.06	UKLID	2,10	Keramická dlažba	Štuková omítka + malba	Keramický obklad - výška 1,5m
2.07	CHODBA	3,23	Keramická dlažba	Štuková omítka + malba	
2.08	PŮDA - SKLAD	20,41	Beton	Štuková omítka + malba	
2.09	PŮDA - SKLAD	17,78	Beton	Štuková omítka + malba	
2.10	NEVYUŽITÝ PŮDNÍ PROSTOR	36,22	Švárový zásyp	Neomítnuté zdivo	
		143,88 m²			

LEGENDA MATERIÁLŮ:

	Zdivo Cihla plná Tloušťka zdiva: 450 mm
	Zdivo Cihla plná Tloušťka zdiva: 300 mm
	Zdivo Cihla plná Tloušťka zdiva: 150 mm
	Tepelná izolace - minerální vata
	Sádkartonová příčka
	Sádkartonová příčka vyplněná minerální vatou
	Sádkartonová předstěna vyplněná minerální vatou



± 0,000 = 400 m.n.m.

VYPRACOVAL	OBOR	KATEDRA	Fakulta stavební	
Martin Pich	SI - C	K124 - Katedra konstrukcí pozemních staveb		
PODPIS	ROČNÍK	VEDOUČÍ BAKALÁŘSKÉ PRÁCE		
	4	Ing. Bc. Jaroslav Vychytil, Ph.D.		
PŘEDMĚT: BAKALÁŘSKÁ PRÁCE				
PROJEKT:	MATEŘSKÁ ŠKOLA		DATUM	5/2016
VÝKRES:	PŮDORYS 2.NP - stávající stav		FORMÁT	5 x A4
			MĚŘÍTKO	1:50
			ČÍSLO VÝKRESU	2

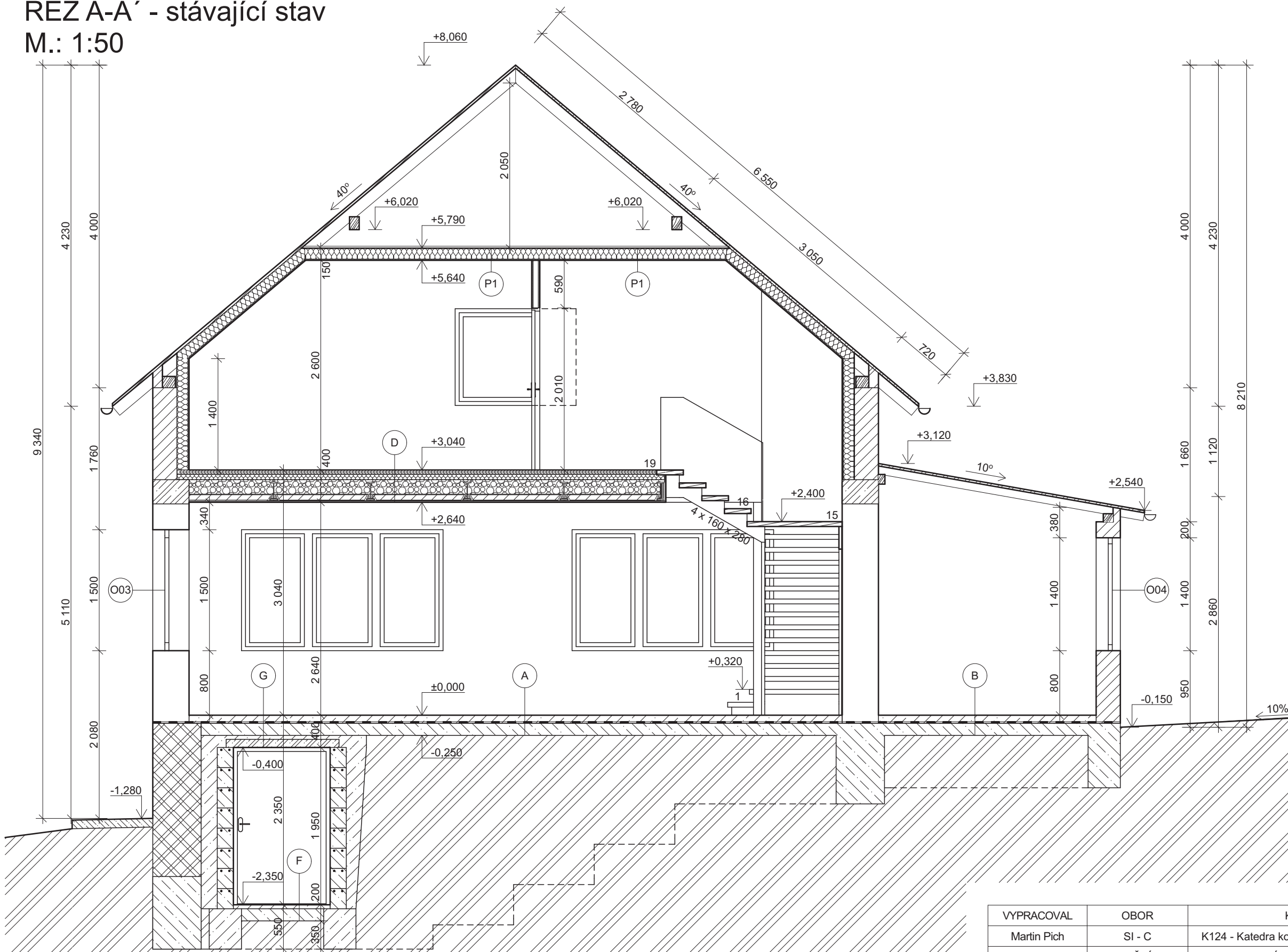
ŘEZ A-A' - stávající stav

M.: 1:50

LEGENDA MATERIÁLŮ:

	Zdivo Cihla plná Tloušťka zdiva: 450 mm
	Zdivo Cihla plná Tloušťka zdiva: 300 mm
	Zdivo Cihla plná Tloušťka zdiva: 150 mm
	Smišené zdivo Tloušťka zdiva: 600 mm
	Tepelná izolace - minerální vata
	Sádkartonová příčka
	Sádkartonová předstěna vyplněná minerální vatou
	Rostlá zemina
	Železobeton
	Beton prostý
	Dřevo
	Násyp - LIAPOR
	Podlahové desky RIGIDUR
	Tvárnice ztraceného bednění prolité betonem

± 0,000 = 400 m.n.m.



A PODLAHA 1.NP - HERNA

Koberec	3 mm
Betonová mazanina	100 mm
Hydroizolace	3 mm
Podkladní beton	150 mm
Rostlý terén	

D PODLAHA 2.NP - LEHÁRNA

Koberec	3 mm
2x podlahová deska Rigidur	2 x 25 mm
Stabilizační polystyren	70 mm
Vyrovňovací násyp - Liapor	180 mm
Stropní deska HURDIS	80 mm
Omítka MVC	20 mm

G PODLAHA 1.NP - HERNA

Koberec	3 mm
Betonová mazanina	50 mm
Hydroizolace	3 mm
Podkladní beton	50 mm
Výplňový beton	50 mm
Železobetonová deska	100 mm

B PODLAHA 1.NP - SKLAD

Linoleum - PVC	3 mm
Betonová mazanina	100 mm
Hydroizolace	3 mm
Podkladní beton	150 mm
Rostlý terén	

F PODLAHA 1.PP - ZÁSOBOVACÍ CHODBA

Betonová mazanina	50 mm
Podkladní beton	150 mm
Rostlý terén	

P1 PODHLLED 2.NP - HERNA

Pojistná hydroizolace	-
Tepelná izolace z minerálních vláken	140 mm
Parotěsná folie	-
Sádkartonový podhled	12,5 mm

VYPRACOVAL	OBOR	KATEDRA
Martin Pich	SI - C	K124 - Katedra konstrukcí pozemních staveb
PODPIS	ROČNÍK	VEDOUcí BAKALÁŘSKÉ PRÁCE
	4	Ing. Bc. Jaroslav Vychytil, Ph.D.

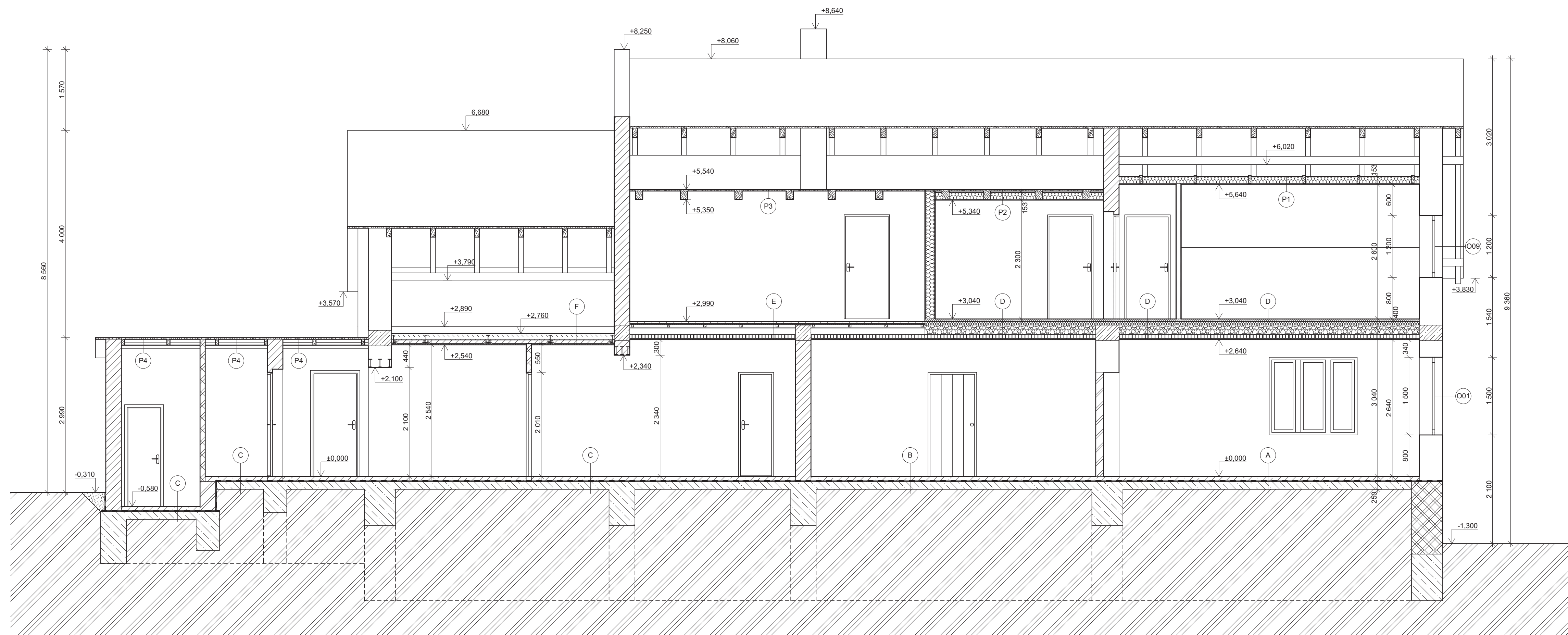
PŘEDMĚT:	BAKALÁŘSKÁ PRÁCE	
PROJEKT:	MATEŘSKÁ ŠKOLA	
VÝKRES:	ŘEZ A-A' - stávající stav	

Fakulta stavební

ČVUT

DATUM	5/2016
FORMÁT	A3
MĚŘITKO	1:50
ČÍSLO VÝKRESU	3

ŘEZ B-B' - stávající stav
M.: 1:50



LEGENDA MATERIÁLŮ:

	Zdivo Cihla plná Tloušťka zdiva: 450 mm
	Zdivo Cihla plná Tloušťka zdiva: 300 mm
	Zdivo Cihla plná Tloušťka zdiva: 150 mm
	Zdivo YTONG Tloušťka zdiva: 100 mm
	Směšené zdivo Tloušťka zdiva: 600 mm
	Tepelná izolace
	Sádkartonová příčka vyplněná minerální vatou
	Sádkartonová předstěna
	Rostlá zemina
	Železobeton
	Beton prostý
	Dřevo
	Násep - LIAPOR
	Podlahové desky RIGIDUR
	Nасыпанá zemina

A **PODLAHA 1.NP - HERNA**

Koberec	3 mm
Betonová mazanina	100 mm
Hydroizolace	3 mm
Podkladní beton	150 mm
Rostlý terén	

C **PODLAHA 1.NP - KUCHYŇE, CHOBA, ŠATNA**

Keramická dlažba	8 mm
Lepicí tmel	2 mm
Betonová mazanina	90 mm
Hydroizolace	3 mm
Podkladní beton	150 mm
Rostlý terén	

E **PODLAHA 2.NP - PŮDA**

Betonová mazanina	40 mm
Dřevěná prkna	20 mm
Vzduchová mezera	50 mm
(Dřevěné trámký)	
Skvárový násep	50 mm
Stropní deska HURDIS	80 mm
Omlítka MVC	20 mm

P1 **PODHLÉD 2.NP - TRÍDA**

Pojistná hydroizolace	-
Tepelná izolace z minerálních vláken	140 mm
Parotěsná folie	-
Sádkartonový podhled	12,5 mm

P3 **PODHLÉD 2.NP - PŮDNÍ PROSTOR**

Základ - dřevěná prkna	30 mm
------------------------	-------

B **PODLAHA 1.NP - JÍDELNA**

Linoleum - PVC	3 mm
Betonová mazanina	100 mm
Hydroizolace	3 mm
Podkladní beton	150 mm
Rostlý terén	

D **PODLAHA 2.NP - TRÍDA, KANCELÁŘ**

Koberec	3 mm
2x podlahová deska Rigidur	2 x 25 mm
Stabilizační polystyren	70 mm
Vyrovňovací násep - Liapor	180 mm
Stropní deska HURDIS	80 mm
Omlítka MVC	20 mm

F **PODLAHA 2.NP - NEVYUŽITÝ PŮDNÍ PROSTOR**

Skvárový násep	120 mm
Stropní deska HURDIS	80 mm
Omlítka MVC	20 mm

P2 **PODHLÉD 2.NP - KANCELÁŘ**

Základ - dřevěná prkna	30 mm
Vzduchová dutina	17,5 mm
Pojistná hydroizolace	-
Tepelná izolace z minerálních vláken	140 mm
Parotěsná folie	-
Sádkartonový podhled	12,5 mm

P4 **PODHLÉD 1.NP - PŘÍSTAVEK - CHOBA, SKLAD, ŠATNA**

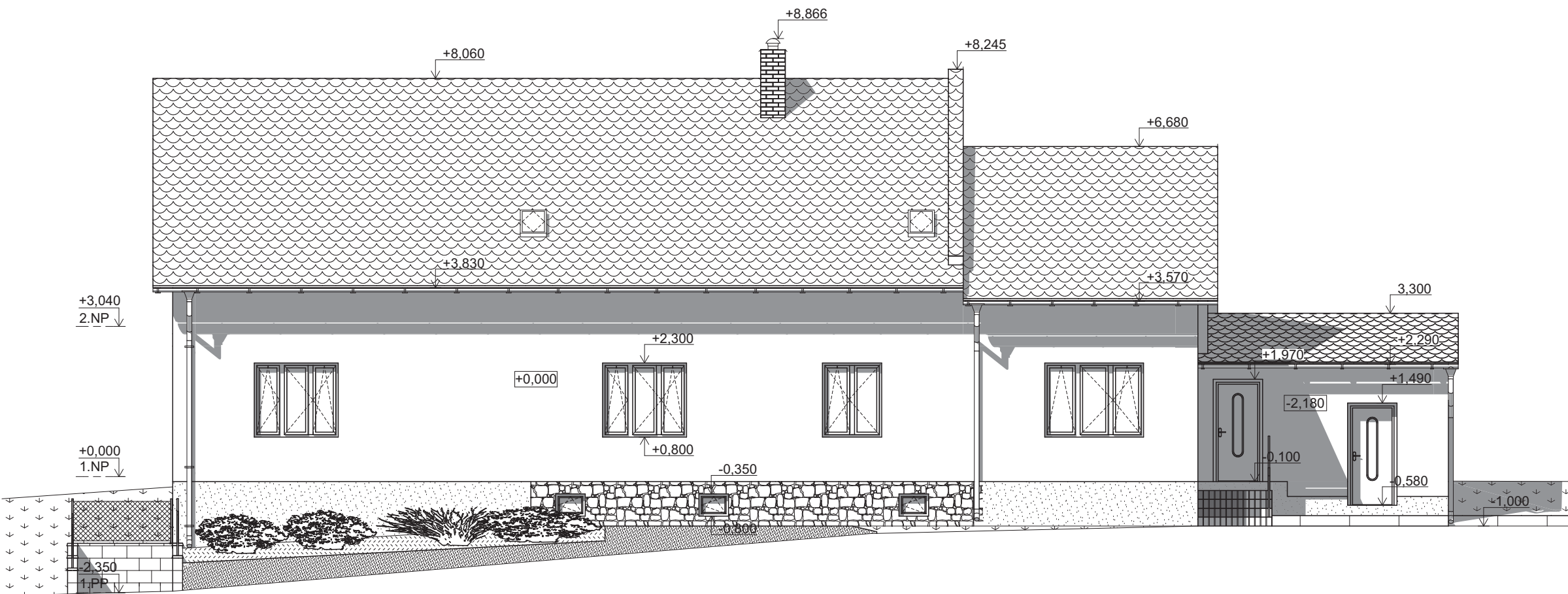
Síťešná krytina - asfaltový šindel	3 mm
Pojistná hydroizolace	-
Základ - dřevěná prkna	30 mm
Vzduchová dutina	110 mm
Sádkartonový podhled	12,5 mm

± 0,000 = 400 m.n.m.

VYPRACOVAL	OBOR	KATEDRA	Fakulta stavební
Martin Pich	SI - C	K124 - Katedra konstrukcí pozemních staveb	
PODPIS	ROČNÍK	VEDOUcí BAKALÁŘSKÉ PRÁCE	
	4	Ing. Bc. Jaroslav Vychytil, Ph.D.	
PŘEDMĚT: BAKALÁŘSKÁ PRÁCE			
PROJEKT:	MATEŘSKÁ ŠKOLA		
VÝKRES:	ŘEZ B-B' - stávající stav		
	DATUM	5/2016	
	FORMÁT	5 x A4	
	MĚŘÍTKO	1:50	
	ČÍSLO VÝKRESU	4	

TECHNICKÝ POHLED - stávající stav

M.: 1:100



LEGENDA POVRCHOVÝCH ÚPRAV:

	Omítka Barva: bílá
	Omítka Barva: šedá
	Neomítnuté kamenné zdivo
	Střešní krytina - asfaltový šindel Barva: červená
	Opěrná stěna - beton Barva: šedá
	Trávník
	Mulčovací kůra

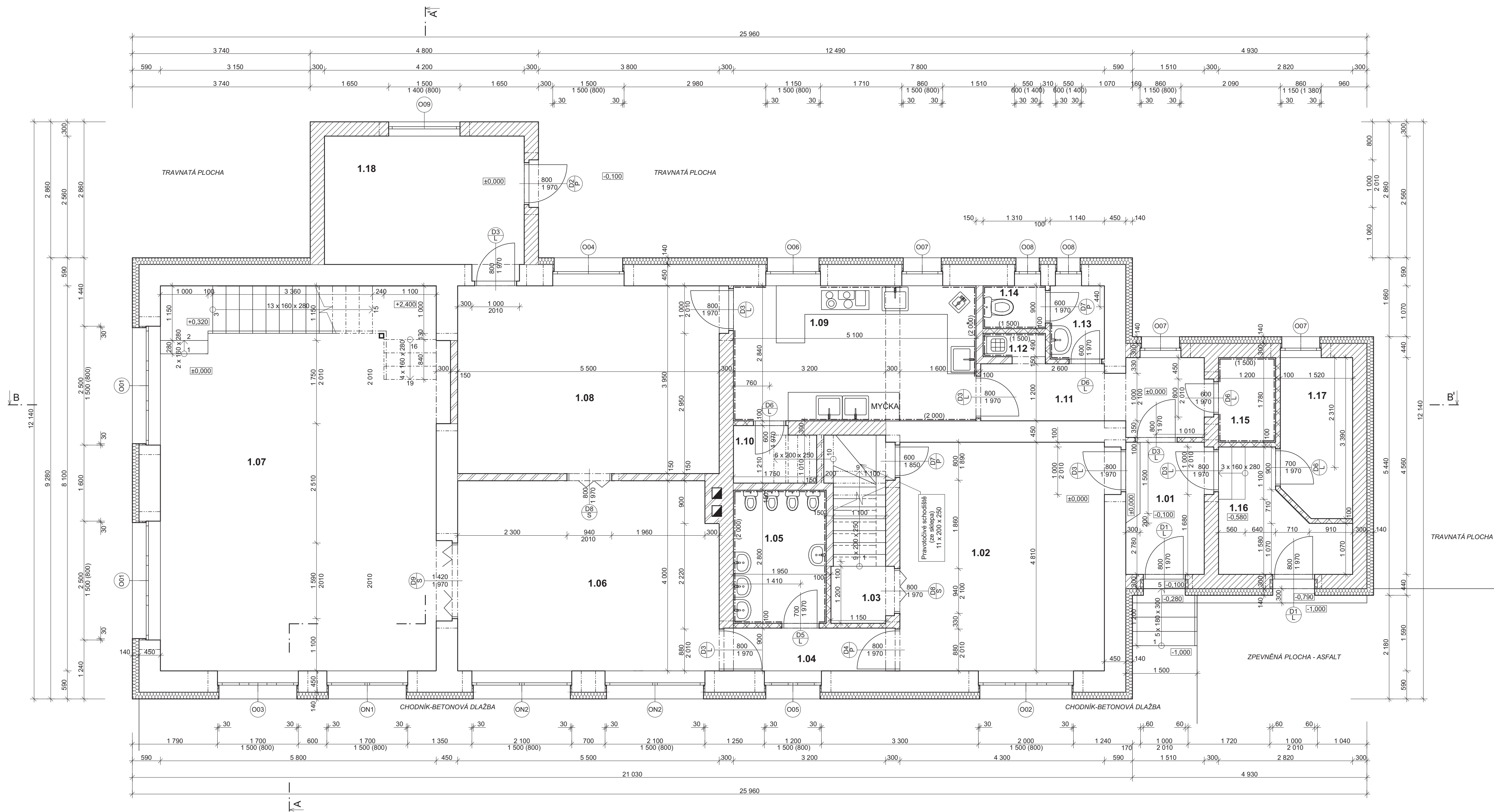
OKNA
- Plastové rámy
- Barva: bílá

PARAPERY:
- Pozinkovaný plech
- Barva: bílá

OKAPOVÉ ŽLABY A SVODY:
- Pozinkovaný plech
- Barva: hnědá

VYPRACOVAL	OBOR	KATEDRA	Fakulta stavební ČVUT	
Martin Pich	SI - C	K124 - Katedra konstrukcí pozemních staveb		
PODPIS	ROČNÍK	VEDOUcí BAKALÁŘSKÉ PRÁCE		
	4	Ing. Bc. Jaroslav Vychytil, Ph.D.		
PŘEDMĚT: BAKALÁŘSKÁ PRÁCE				
PROJEKT: MATEŘSKÁ ŠKOLA				
VÝKRES: TECHNICKÝ POHLED - stávající stav				
			DATUM	5/2016
			FORMÁT	A3
			MĚŘITKO	1:100
			ČÍSLO VÝKRESU	5

PŮDORYS 1.NP - navrhovaný stav
M.: 1:50

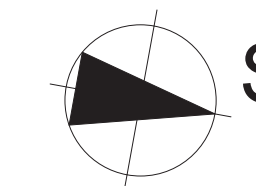


TABULKA MÍSTNOSTÍ:

Č.	Název místnosti	Plocha (m2)	Nášlapná vrstva	Povrch stěn	Poznámka
1.01	ZÁDVEŘÍ	4,76	Keramická dlažba	Štuková omítka + malba	
1.02	ŠATNA DĚTI	20,99	PVC	Štuková omítka + malba	
1.03	SCHODIŠŤOVÝ PROSTOR	1,55	PVC	Štuková omítka + malba	
1.04	CHODBA	3,23	Keramická dlažba	Štuková omítka + malba	
1.05	UMÝVÁRNA + WC - DĚTI	5,46	Keramická dlažba	Štuková omítka + malba	Keramický obklad - výška 2,0m
1.06	TRÍDA	21,73	Koberec	Štuková omítka + malba	
1.07	HERNA (LEHÁRNA)	47,51	Koberec	Štuková omítka + malba	
1.08	JÍDELNA	21,90	PVC	Štuková omítka + malba	
1.09	KUCHYNĚ	14,48	Keramická dlažba	Štuková omítka + malba	Keramický obklad - výška 2,0m
1.10	SKLAD SUCHÝCH POTRAVIN	2,00	Keramická dlažba	Štuková omítka + malba	
1.11	CHODBA	6,45	Keramická dlažba	Štuková omítka + malba	
1.12	ÚKLIDOVÝ KOUT	0,64	Keramická dlažba	Štuková omítka + malba	Keramický obklad - výška 1,5m
1.13	UMÝVÁRNA	1,76	Keramická dlažba	Štuková omítka + malba	Keramický obklad - výška 1,5m
1.14	WC	1,18	Keramická dlažba	Štuková omítka + malba	Keramický obklad - výška 1,5m
1.15	SKLAD, HRUBÁ PŘÍPRAVA ZELENINY	2,14	Keramická dlažba	Štuková omítka + malba	Keramický obklad - výška 1,5m
1.16	KOLÁRNA	5,31	Keramická dlažba	Štuková omítka + malba	
1.17	ŠATNA PERSONÁL	4,94	Keramická dlažba	Štuková omítka + malba	
1.18	SKLAD VENKOVNÍHO NÁŘADÍ	11,65	PVC	Štuková omítka + malba	
		177,68 m²			

LEGENDA MATERIÁLŮ:

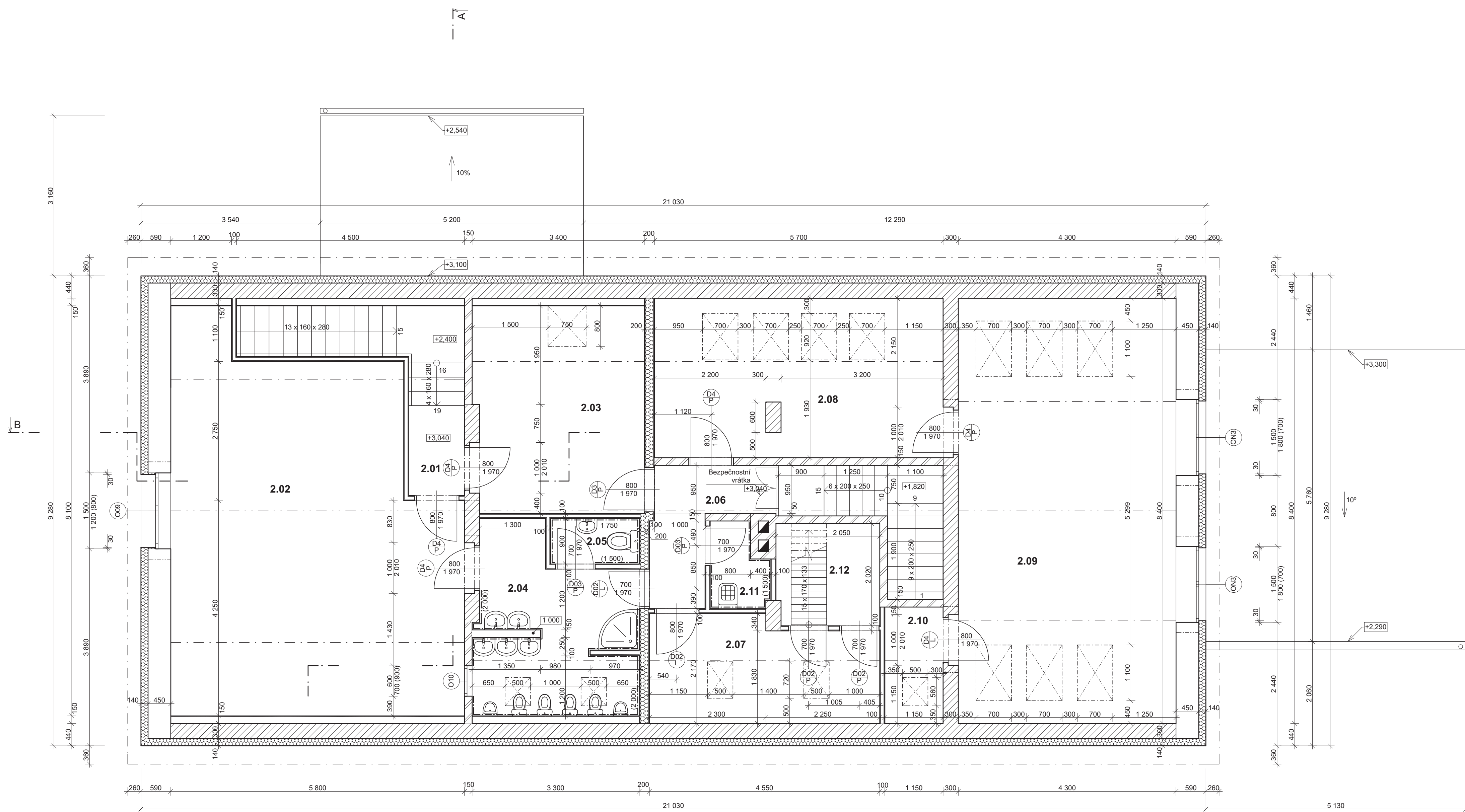
- Zdivo Cihla plná
Tloušťka zdiva: 450 mm
- Zdivo Cihla plná
Tloušťka zdiva: 300 mm
- Zdivo Cihla plná
Tloušťka zdiva: 150 mm
- Zdivo YTONG
Tloušťka zdiva: 100 mm
- Tepelná izolace - minerální vata



± 0,000 = 400 m.n.m.

VYPRACOVAL	OBOR	KATEDRA	Fakulta stavební
Martin Pich	SI - C	K124 - Katedra konstrukcí pozemních staveb	
PODPIS	ROČNÍK	VEDOUJÍCÍ BAKALÁŘSKÉ PRÁCE	
	4	Ing. Bc. Jaroslav Vychytil, Ph.D.	
PŘEDMĚT: BAKALÁŘSKÁ PRÁCE			
PROJEKT: MATEŘSKÁ ŠKOLA			
VÝKRES: PŮDORYS 1.NP - navrhovaný stav			
DATUM	5/2016		
FORMÁT	5 x A4		
MĚŘÍTKO	1:50		
ČÍSLO VÝKRESU	6		

PŮDORYS 2.NP - navrhovaný stav
M.: 1:50

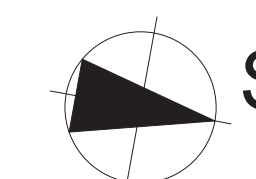


TABULKA MÍSTNOSTÍ:

Č.	Název místnosti	Plocha (m2)	Nášlapná vrstva	Povrch stěn	Poznámka
2.01	SCHODIŠTŮVÝ PROSTOR	1,65	Koberec	Štuková omítka + malba	
2.02	LEHÁRNA	38,80	Koberec	Štuková omítka + malba	
2.03	KANCELÁŘ	13,79	Koberec	Štuková omítka + malba	
2.04	UMYVÁRNA	11,16	Keramická dlažba	Štuková omítka + malba	Keramický obklad - výška 2,0m
2.05	WC ZAMĚSTNANCI	1,53	Keramická dlažba	Štuková omítka + malba	Keramický obklad - výška 1,5m
2.06	CHODBA	5,26	Keramická dlažba	Štuková omítka + malba	
2.07	ŠATNA	9,07	PVC	Štuková omítka + malba	
2.08	TRÍDA	17,95	Koberec	Štuková omítka + malba	
2.09	HERNA (LEHÁRNA)	36,12	Koberec	Štuková omítka + malba	
2.10	SKLAD LEHÁTEK	2,65	PVC	Štuková omítka + malba	
2.11	UKLID	1,76	Keramická dlažba	Štuková omítka + malba	Keramický obklad - výška 1,5m
2.12	ARCHIV, SKLAD MATERIÁLU	2,86	PVC	Štuková omítka + malba	
		142,60 m²			

LEGENDA MATERIÁLŮ:

- Zdivo Cihla plná
Tloušťka zdiva: 450 mm
- Zdivo Cihla plná
Tloušťka zdiva: 300 mm
- Zdivo Cihla plná
Tloušťka zdiva: 150 mm
- Tepelná izolace - minerální vata
- Sádrokartonová příčka
- Sádrokartonová příčka vyplněná minerální vatou
- Sádrokartonová předstěna




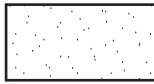
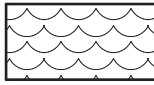



± 0,000 = 400 m.n.m.

VYPRACOVAL	OBOR	KATEDRA	Fakulta stavební
Martin Pich	SI - C	K124 - Katedra konstrukcí pozemních staveb	
PODPIS	ROČNÍK	VEDOUcí BAKALÁŘSKÉ PRÁCE	
	4	Ing. Bc. Jaroslav Vychytil, Ph.D.	
PŘEDMĚT: BAKALÁŘSKÁ PRÁCE			
PROJEKT: MATEŘSKÁ ŠKOLA			DATUM 5/2016
VÝKRES: PŮDORYS 2.NP - navrhovaný stav			FORMÁT 5 x A4
			MĚŘÍTKO 1:50
			ČÍSLO VÝKRESU 7

TECHNICKÝ POHLED - navrhovaný stav

M.: 1:100

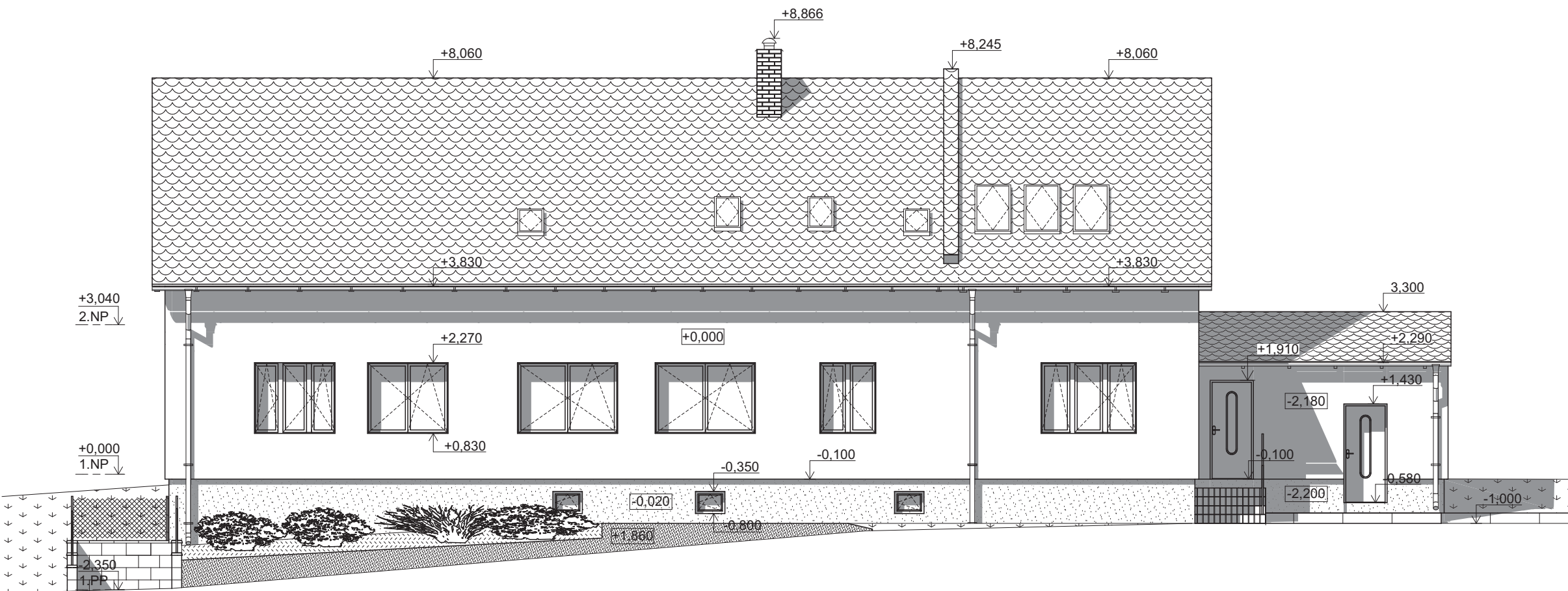
LEGENDA POVRCHOVÝCH ÚPRAV:

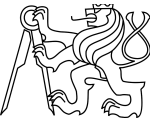
	Jemnozrná omítka Barva: světle hnědá
	Jemnozrná omítka Barva: tmavě hnědá
	Střešní krytina - asphaltový šindel Barva: červená
	Opěrná stěna - beton Barva: šedá
	Trávník
	Mulčovací kůra

OKNA
- Plastové rámy
- Barva: bílá

PARAPERY:
- Pozinkovaný plech
- Barva: bílá

OKAPOVÉ ŽLABY A SVODY:
- Pozinkovaný plech
- Barva: hnědá



VYPRACOVAL	OBOR	KATEDRA	Fakulta stavební  ČVUT	
Martin Pich	SI - C	K124 - Katedra konstrukcí pozemních staveb		
PODPIS	ROČNÍK	VEDOUcí BAKALÁŘSKÉ PRÁCE		
	4	Ing. Bc. Jaroslav Vychytil, Ph.D.		
PŘEDMĚT: BAKALÁŘSKÁ PRÁCE			DATUM	5/2016
PROJEKT: MATEŘSKÁ ŠKOLA			FORMÁT	A3
VÝKRES: TECHNICKÝ POHLED - navrhovaný stav			MĚŘITKO	1:100
			ČÍSLO VÝKRESU	9