

TABULKA MÍSTNOSTÍ

ČÍSLO	NÁZEV	PLOCHA [m²]	NÁSLAPNÁ VRSTVA	PVRCHOVÁ ÚPRAVA STĚN	POVRCHOVÁ ÚPRAVA STROPU
1.01	VSTUPNÍ HALA	22,76	KERAMICKÁ DLAŽBA	SÁDROVÁ OMÍTKA	SDK
1.02	ÚKLIDOVÁ MÍSTNOST	3,87	KERAMICKÁ DLAŽBA	SÁDROVÁ OMÍTKA	SDK
1.03	WC	5,67	KERAMICKÁ DLAŽBA	SÁDROVÁ OMÍTKA	SDK
1.04	ŠATNY - MUŽI	13,10	KERAMICKÁ DLAŽBA	SÁDROVÁ OMÍTKA	SDK
1.05	SPRCHY - MUŽI	5,20	KERAMICKÁ DLAŽBA	SÁDROVÁ OMÍTKA	SDK
1.06	TECHNICKÁ MÍSTNOST	9,54	KERAMICKÁ DLAŽBA	SÁDROVÁ OMÍTKA	SÁDROVÁ OMÍTKA
1.07	SAUNOVÉ CENTRUM	51,67	KERAMICKÁ DLAŽBA	SÁDROVÁ OMÍTKA	SDK
1.08	SAUNA 1	5,55	KERAMICKÁ DLAŽBA	SÁDROVÁ OMÍTKA	SDK
1.09	SAUNA 2	8,79	KERAMICKÁ DLAŽBA	SÁDROVÁ OMÍTKA	SDK
1.10	TECHNICKÁ MÍSTNOST	22,27	KERAMICKÁ DLAŽBA	SÁDROVÁ OMÍTKA	SÁDROVÁ OMÍTKA
1.11	WC - MUŽI	1,91	KERAMICKÁ DLAŽBA	SÁDROVÁ OMÍTKA	SDK
1.12	WC - ŽENY	2,05	KERAMICKÁ DLAŽBA	SÁDROVÁ OMÍTKA	SDK
1.13	SPRCHY - ŽENY	5,72	KERAMICKÁ DLAŽBA	SÁDROVÁ OMÍTKA	SDK
1.14	ŠATNY - ŽENY	14,05	KERAMICKÁ DLAŽBA	SÁDROVÁ OMÍTKA	SDK
1.15	TECHNICKÁ MÍSTNOST	7,08	KERAMICKÁ DLAŽBA	SÁDROVÁ OMÍTKA	SÁDROVÁ OMÍTKA
1.16	ČEKÁRNA	9,46	KERAMICKÁ DLAŽBA	SÁDROVÁ OMÍTKA	SDK
1.17	PŘEDSÍN	1,88	KERAMICKÁ DLAŽBA	SÁDROVÁ OMÍTKA	SDK
1.18	WC	1,96	KERAMICKÁ DLAŽBA	SÁDROVÁ OMÍTKA	SDK
1.19	WC	1,96	KERAMICKÁ DLAŽBA	SÁDROVÁ OMÍTKA	SDK
1.20	ŠATNA	4,20	KERAMICKÁ DLAŽBA	SÁDROVÁ OMÍTKA	SDK
1.21	MASÉRNA	16,83	KERAMICKÁ DLAŽBA	SÁDROVÁ OMÍTKA	SDK
1.22	ŠATNA - PERSONÁL	3,00	KERAMICKÁ DLAŽBA	SÁDROVÁ OMÍTKA	SDK
1.23	PŘEDSÍN	6,92	KERAMICKÁ DLAŽBA	SÁDROVÁ OMÍTKA	SDK
1.24	FYZIOTERAPIE	25,51	KERAMICKÁ DLAŽBA	SÁDROVÁ OMÍTKA	SDK
1.25	SPRCHA - PERSONÁL	2,00	KERAMICKÁ DLAŽBA	SÁDROVÁ OMÍTKA	SDK

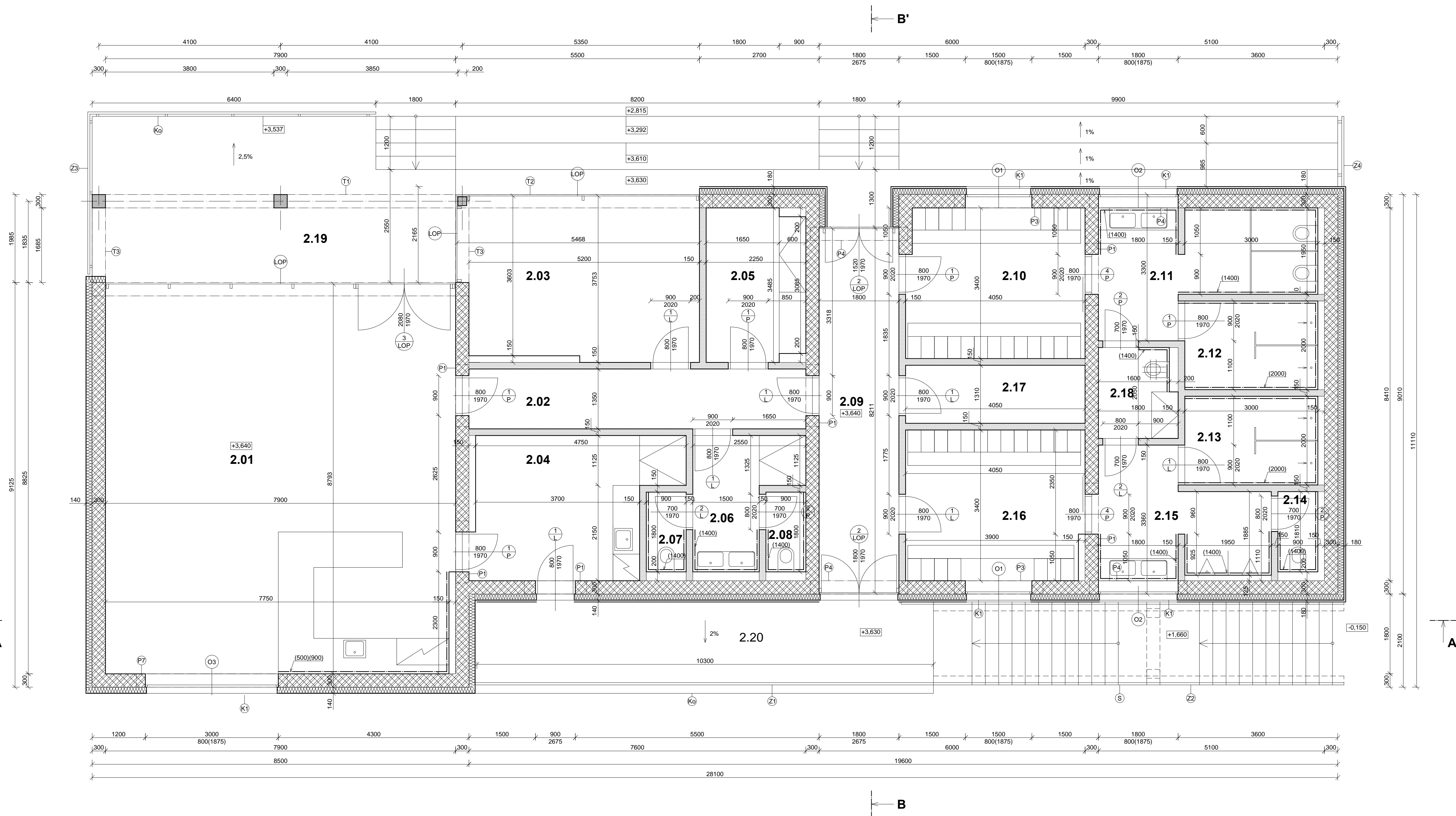
LEGENDA MATERIÁLŮ:

- BETONOVÉ ZDÍCI TVAROVKY - LIVETHERM TNB300, TL. 300mm
- SÁDROKARTONOVÉ PŘÍČKY - RIGIPS, TL. 200mm
- SÁDROKARTONOVÉ PŘÍČKY - RIGIPS, TL. 150mm
- SÁDROKARTONOVÉ PŘÍČKY - RIGIPS, TL. 100mm
- SÁDROKARTONOVÉ PŘEDSTĚNY - RIGIPS
- DŘEVĚNÝ SLOUP - ROSTLÉ DŘEVO C24
- TEPELNÁ IZOLACE - ISOVER TF PROFÍ, TL. 140mm
- TEPELNÁ IZOLACE - STYROPUR 4000 CS, TL. 80mm
- HYDROIZOLACE - SKLOELAST EXTRA

POZNÁMKA:

- (K1) PARAPET - TITANZINEK, TL. 0,75mm
- (P1) PŘEKLAD - LIVETHERM 5xPŘ 60/190 - L=1400mm
- (P4) PŘEKLAD - LIVETHERM 5xPŘ 60/190 - L=2200mm
- (P5) PŘEKLAD - LIVETHERM 5xPŘ 60/190 - L=2600mm
- (P6) PŘEKLAD - LIVETHERM 5xPŘ 60/190 - L=1600mm
- (S) OCELOVÉ SCHODIŠTĚ - CELKEM
- (SS) STĚNA PROSKELNÁ
- (ZZ) ZÁBRADLÍ - SCHODIŠTĚ

Předmět: 124BAPC	Jméno vedoucího: Ing. LOUNKOVÁ, CSc.	Akademický rok: 2015/2016	Fakulta stavební <b>ČVUT</b>
Zpracovala: ZUZANA BUBÁKOVÁ			
Část: D.1.1			Měřítko: 1:50
Název výkresu: PŮDORYS 1.NP			Číslo výkresu: 02



TABULKA MÍSTNOSTÍ

ČÍSLO	NÁZEV	PLOCHA [m²]	NÁŠLAPNÁ VRSTVA	PVRCHOVÁ ÚPRAVA STĚN	POVRCHOVÁ ÚPRAVA STROPU
2.01	KAVÁRNA	69,12	KERAMICKÁ DLAŽBA	SÁDROVÁ OMÍTKA	-
2.02	CHODBA	10,26	KERAMICKÁ DLAŽBA	SÁDROVÁ OMÍTKA	SDK
2.03	KANCELÁŘ	19,62	KERAMICKÁ DLAŽBA	SÁDROVÁ OMÍTKA	SDK
2.04	SKLAD	13,46	KERAMICKÁ DLAŽBA	SÁDROVÁ OMÍTKA	SDK
2.05	ŠATNA - TRENÉŘI	7,60	KERAMICKÁ DLAŽBA	SÁDROVÁ OMÍTKA	SDK
2.06	PŘEDSÍŇ	5,79	KERAMICKÁ DLAŽBA	SÁDROVÁ OMÍTKA	SDK
2.07	WC	1,62	KERAMICKÁ DLAŽBA	SÁDROVÁ OMÍTKA	SDK
2.08	WC	1,62	KERAMICKÁ DLAŽBA	SÁDROVÁ OMÍTKA	SDK
2.09	CHODBA	14,78	KERAMICKÁ DLAŽBA	SÁDROVÁ OMÍTKA	SDK
2.10	ŠATNA - ŽENY	13,61	KERAMICKÁ DLAŽBA	SÁDROVÁ OMÍTKA	SDK
2.11	WC - ŽENY	11,39	KERAMICKÁ DLAŽBA	SÁDROVÁ OMÍTKA	SDK
2.12	SPRCHY - ŽENY	6,00	KERAMICKÁ DLAŽBA	SÁDROVÁ OMÍTKA	SDK
2.13	SPRCHY - MUŽI	6,00	KERAMICKÁ DLAŽBA	SÁDROVÁ OMÍTKA	SDK
2.14	WC - MUŽI	1,63	KERAMICKÁ DLAŽBA	SÁDROVÁ OMÍTKA	SDK
2.15	WC - MUŽI	9,33	KERAMICKÁ DLAŽBA	SÁDROVÁ OMÍTKA	SDK
2.16	ŠATNA - MUŽI	13,61	KERAMICKÁ DLAŽBA	SÁDROVÁ OMÍTKA	SDK
2.17	SKLAD	5,31	KERAMICKÁ DLAŽBA	SÁDROVÁ OMÍTKA	SDK
2.18	ÚKLIDOVÁ MÍSTNOST	3,49	KERAMICKÁ DLAŽBA	SÁDROVÁ OMÍTKA	SDK
2.19	TERASA	28,37	VENKOVNÍ DLAŽBA	-	-
2.20	TERASA	21,30	VENKOVNÍ DLAŽBA	-	-

LEGENDA MATERIÁLŮ:

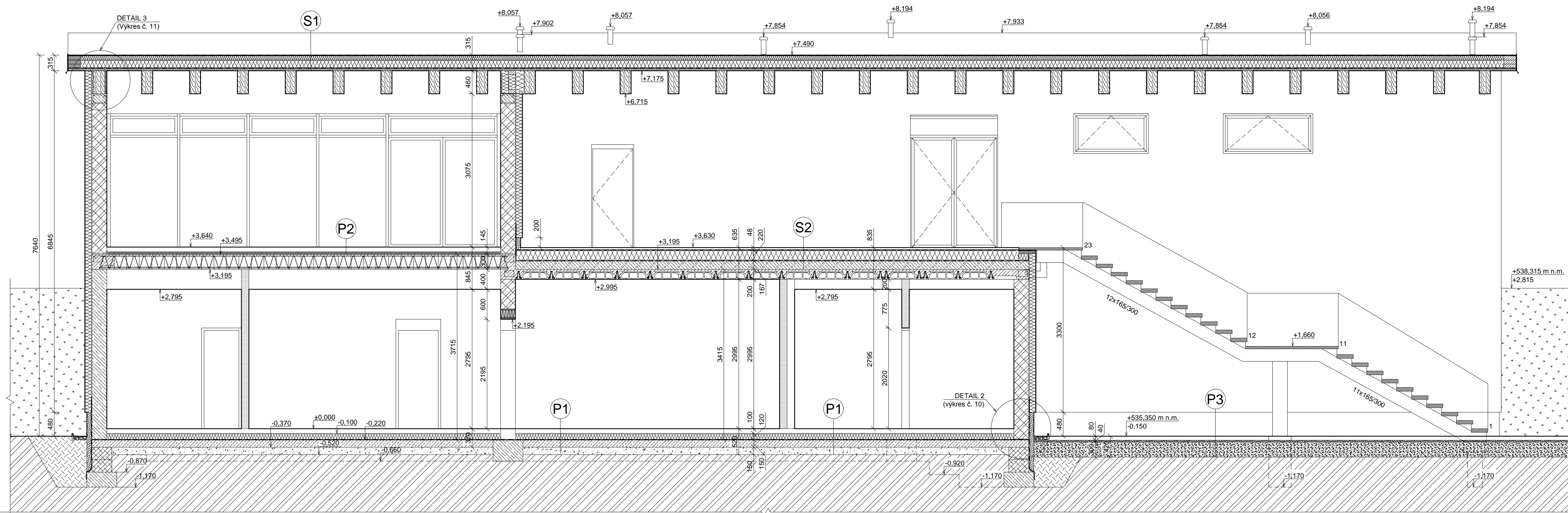
- BETONOVÉ ZDÍCI TVAROVKY - LIVETHERM TNB300, TL. 300mm
- SÁDROKARTONOVÉ PŘÍČKY - RIGIPS, TL. 150mm
- SÁDROKARTONOVÉ PŘEDSTĚNY - RIGIPS
- DŘEVĚNÝ SLOUP - ROSTLÉ DŘEVO C24
- TEPELNÁ IZOLACE - ISOVER TF PROFIL, TL. 140mm
- TEPELNÁ IZOLACE - ISOVER FASSIL, TL. 140mm

POZNÁMKA:

- (K1) PARAPET - TITANINEK, TL. 0,75mm
- (K6) OKAPNÍČKA - TITANINEK
- (P1) PŘEKLAD - LIVETHERM 5xPŘ 60/190 - L=1400mm
- (P3) PŘEKLAD - LIVETHERM 5xPŘ 60/190 - L=2000mm
- (P4) PŘEKLAD - LIVETHERM 5xPŘ 60/190 - L=2200mm
- (P7) PŘEKLAD - LIVETHERM 5xPŘ 60/190 - L=3400mm
- (S) OCELOVÉ SCHODIŠTĚ - CELKEM
- (Z1) ZÁBRADLÍ - TERASA VÝCHODNÍ
- (Z2) ZÁBRADLÍ - SCHODIŠTĚ
- (Z3) ZÁBRADLÍ - TERASA ZÁPADNÍ
- (Z4) ZÁBRADLÍ - TRIBUNA

Předmět: 124BAPC	Jméno vedoucího: Ing. LOUNKOVÁ, CSc.	Akademický rok: 2015/2016	Fakulta stavební <b>ČVUT</b>
Zpracovala: ZUZANA BUBÁKOVÁ			Stupeň: SP
Část: D.1.1			Měřítko: 1:50
Název výkresu: PŮDORYS 2.NP			Číslo výkresu: 03

# ŘEZ A-A'



## LEGENDA MATERIÁLŮ:

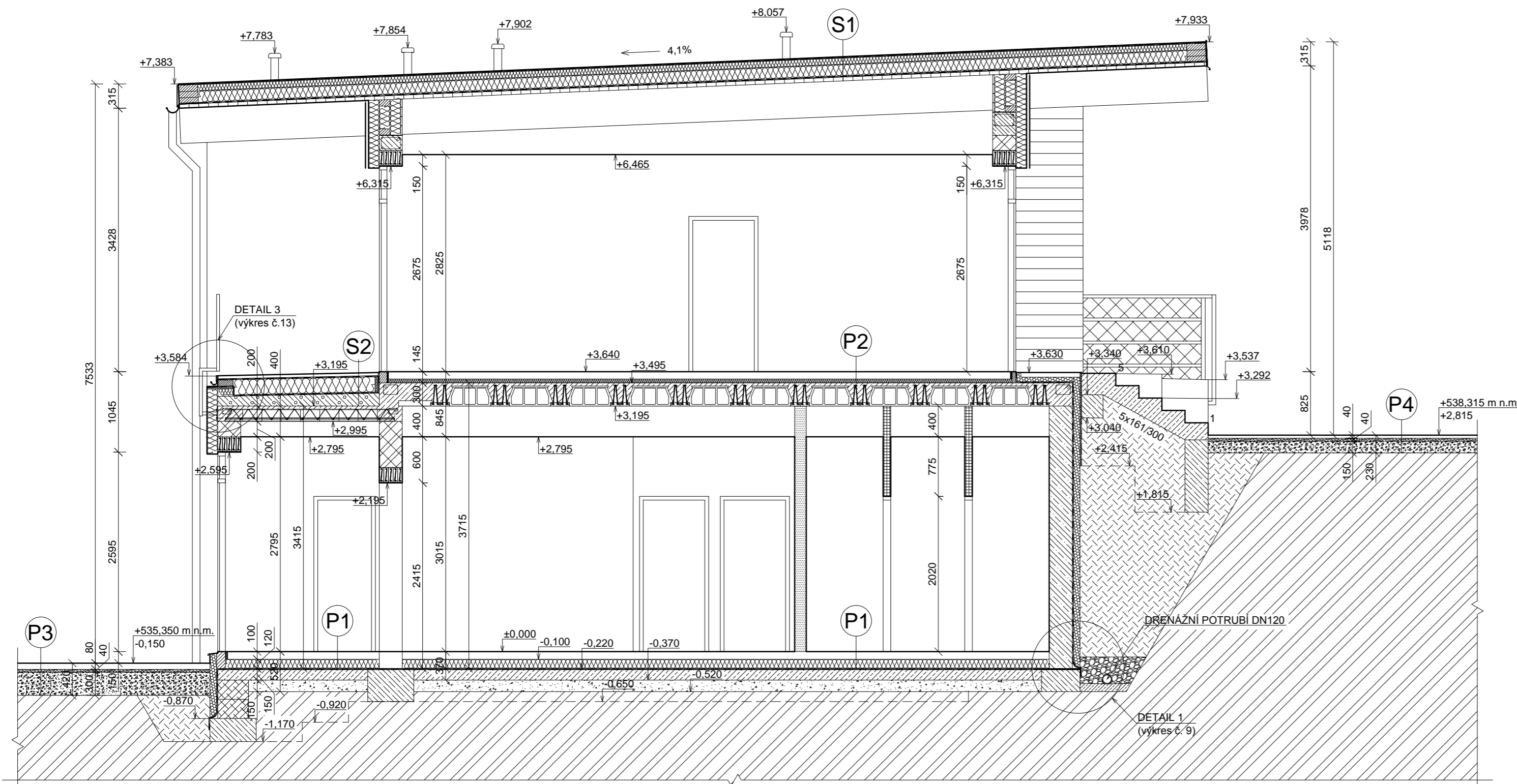
- BETONOVÉ ZDÍCI TVAROVKY - LIVETHERM TNB300, TL. 300mm
- ŽELEZOBETONOVÁ STĚNA - C30/37-XC4, XF3-CI.02-Dmax16-S3, TL.300mm
- SÁDKOKARTONOVÉ PŘÍČKY - RIGIPS, TL. 150mm
- TEPELNÁ IZOLACE - MINERÁLNÍ VLÁKNA - FASÁDA
- TEPELNÁ IZOLACE - XPS - SOKL
- HYDROIZOLACE
- DŘEVĚNÝ VAZNÍK - GL24h,220/460mm
- DŘEVĚNÉ BEDNĚNÍ - C24, TL.50mm
- DŘEVO
- BETONOVÁ ZÁLIVKA - C16/20-XC1-CI0.2-Dmax16mm-S3
- KERAMZITBETON
- PŮVODNÍ ZEMINA
- UTNĚNÝ ZÁSYP ZEMINOU
- ŠTĚRKOVÝ PODSYP - FRAKCE 0/32, TL.150mm
- BETON - C20/25-XC1-CI0.2-Dmax16mm-S3
- PODKLADNÍ BETONOVÁ DESKA - C20/25-XC2, XF1-CI0.2-Dmax16-S3
- ZTRACENÉ BEDNĚNÍ - LIVETHERM BD 400
- PODSYP Z DRCENÉHO KAMENIVA - FRAKCE 16/32, TL.300mm
- KAMENNÁ DRŤ - FRAKCE 4/8, TL.40mm
- OBSYP KAČÍRKEM - FRAKCE 8/16

## POZNÁMKA (SKLADBY):





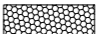




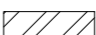
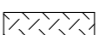
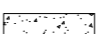
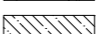

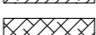
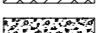

- P1** PODLAHA NA TERÉNU
  - P2** PODLAHA 2.NP
  - P3** PŘÍJEZDOVÁ CESTA
  - S1** ZASTŘEŠENÍ OBJEKTU
  - S2** STŘEŠNÍ TERASA
- SKLADBY KONSTRUKCÍ  
VIZ PŘÍLOHA č.1 (D.1.1)

Předmět: 124BAPC	Jméno vedoucího: Ing. LOUNKOVÁ, CSc.	Akademický rok: 2015/2016	<b>Fakulta stavební</b> <b>ČVUT</b>
Zpracovala: ZUZANA BUBÁKOVÁ			
Část:	D.1.1		Stupeň: SP
Název výkresu: ŘEZ A-A'			Měřítko: 1:50
			Číslo výkresu: 04

# ŘEZ B-B'




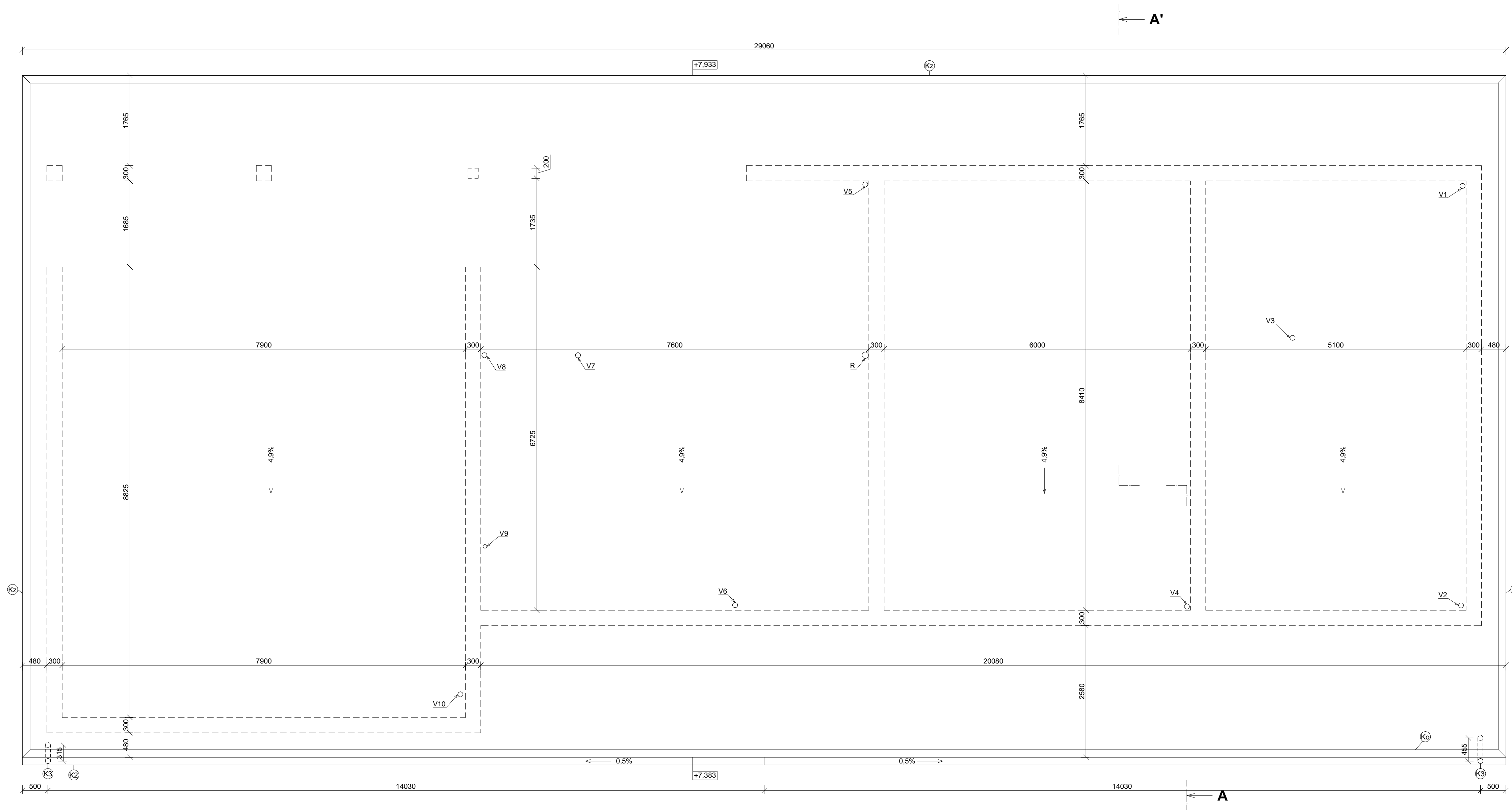
## LEGENDA MATERIÁLŮ:

-  BETONOVÉ ZDÍČI TVAROVKY - LIVETHERM TNB300, TL. 300mm
-  ŽELEZOBETONOVÁ STĚNA - C30/37-XC4, XF3-CI.02-Dmax16-S3, TL. 300mm
-  SÁDKOKARTONOVÉ PŘÍČKY - RIGIPS, TL. 150mm
-  TEPELNÁ IZOLACE - MINERÁLNÍ VLÁKNA - FASÁDA
-  TEPELNÁ IZOLACE - XPS - SOKL
-  HYDROIZOLACE
-  DŘEVO
-  BETONOVÁ ZÁLIVKA - C16/20-XC1-CI.0.2-Dmax16mm-S3
-  KERAMZITBETON
-  PŮVODNÍ ZEMINA
-  UTNĚNÝ ZÁSYB ZEMINOU
-  ŠTĚRKOVÝ PODSYP - FRAKCE 0/32, TL. 150mm
-  ZÁKLADY - C20/25-XC1-CI.0.2-Dmax16mm-S3
-  BETON - C20/25-XC2, XF1-CI.0.2-Dmax16-S3
-  ZTRACENÉ BEDNĚNÍ - LIVETHERM BD 400
-  PODSYP Z DRCENÉHO KAMENIVA - FRAKCE 16/32
-  KAMENNÁ DRŤ - FRAKCE 4/8, TL. 40mm

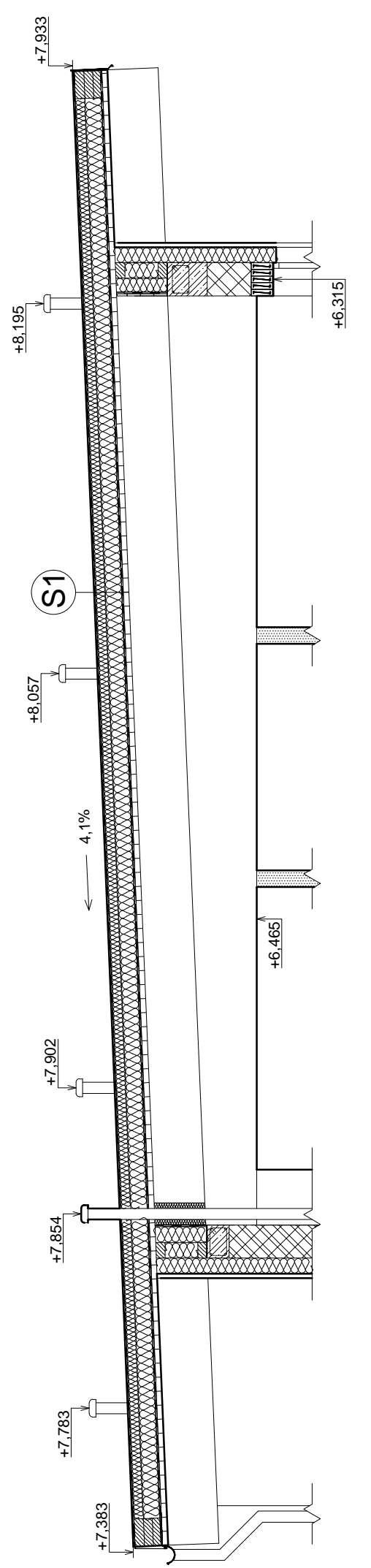
## POZNÁMKA (SKLADBY):

- (P1)** PODLAHA NA TERÉNU
  - (P2)** PODLAHA 2.NP
  - (P3)** PŘÍJEZDOVÁ CESTA
  - (P4)** CHODNÍK
  - (S1)** ZASTŘEŠENÍ OBJEKTU
  - (S2)** STŘEŠNÍ TERASA
- SKLADBY KONSTRUKCÍ  
VIZ PŘÍLOHA č.1 (D.1.1)







Předmět: 124BAPC	Jméno vedoucího: Ing. LOUNKOVÁ, CSc.	Akademický rok: 2015/2016	<b>Fakulta stavební</b>  <b>ČVUT</b>
Zpracovala: ZUZANA BUBÁKOVÁ			
Část: D.1.1			Měřítko: 1:50
Název výkresu: ŘEZ B-B'			Číslo výkresu: 05



ŘEZ A-A



**LEGENDA MATERIÁLŮ:**

-  BETONOVÉ ZDÍCI TVAROVKY - LIVETHERM TNB300, TL. 300mm
-  SÁDROKARTONOVÉ PŘÍČKY - RIGIPS, TL. 150mm
-  ŽELEZOBETONOVÝ VĚNEC - C20/Z5
-  DŘEVO
-  TEPELNÁ IZOLACE
-  HYDROIZOLACE

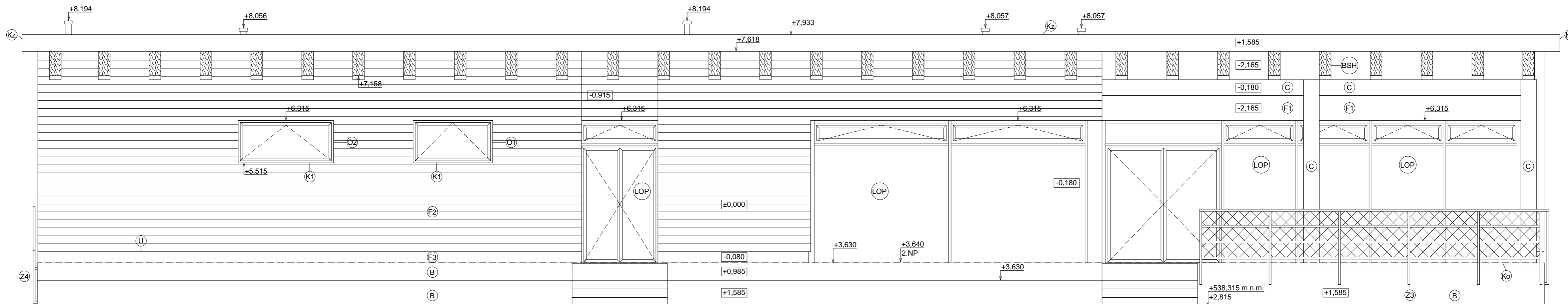
**POZNÁMKA:**

-  OKAPOVÝ ŽLAB - DN100
-  OKAPOVÝ SVOD - DN100
-  OPLECHOVÁNÍ STŘECHY - OKAPNÍČKA
-  OPLECHOVÁNÍ STŘECHY - ZÁVĚTRNÁ LIŠTA
-  VĚTRACÍ POTRUBÍ RADONOVÉ - RADIÁLNÍ STŘEŠNÍ VENTILÁTOR
-  VĚTRACÍ POTRUBÍ SPLAŠKOVÉ KANALIZACE - DN100

**POZNÁMKA (SKLADBY):**


-  ZASTŘEŠENÍ OBJEKTU | SKLADBY KONSTRUKCÍ VIZ PŘÍLOHA č.1 (D.1.1)

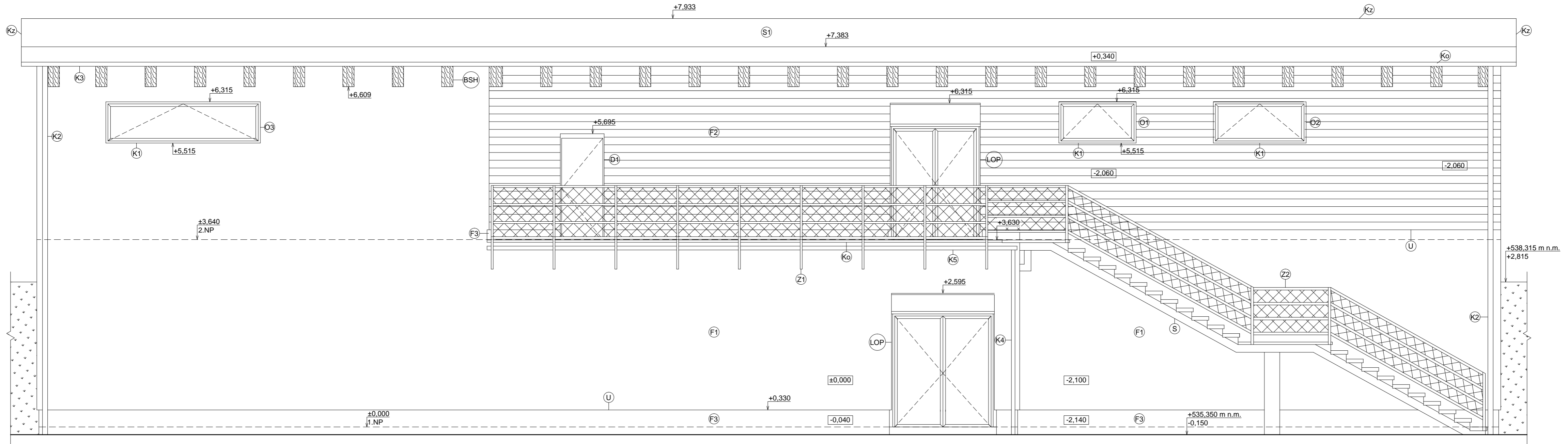
Předmět: 124BAPC	Jméno vedoucího: Ing. LOUNKOVÁ, CSc.	Akademický rok: 2015/2016	Fakulta stavební <b>ČVUT</b>
Zpracovala: ZUZANA BUBÁKOVÁ			Stupeň: SP
Část: D.1.1			Měřítko: 1:50
Název výkresu: POHLED NA STŘECHU			Číslo výkresu: 06



## POZNÁMKA:

- ⓑ BETON C20/25
- ⓑSH LEPENÉ LAMELOVÉ DŘEVO GL24h
- ⓒ ROSTLÉ DŘEVO C24
- Ⓚ1 PARAPET - TITANZINEK, TL. 0,75mm
- Ⓚz OPLECHOVÁNÍ STŘECHY - ZÁVĚTRNÁ LIŠTA
- ⓀOP LEHKÝ OBVODOVÝ PLÁŠŤ - KOVOVÉ PROFILY 50/100mm + ZASKELNÍ 4.4.2-16Ag-2.4.4; BEZPEČNOSTNÍ FÓLIE
- Ⓚ1 OKNO 1500/800mm - PLASTOVÝ RÁM; ZASKLENÍ 4-16-4
- Ⓚ2 OKNO 1800/800mm - PLASTOVÝ RÁM; ZASKLENÍ 4-16-4
- Ⓚ3 OKNO 3000/800mm - PLASTOVÝ RÁM; ZASKLENÍ 4-16-4
- Ⓚ U UKONČOVACÍ LIŠTA PRO TEPELNOU IZOLACI
- Ⓚ3 ZÁBRADLÍ - TERASA ZÁPADNÍ
- Ⓚ4 ZÁBRADLÍ - TRIBUNA

Předmět: 124BAPC	Jméno vedoucího: Ing. LOUNKOVÁ, CSc.	Akademický rok: 2015/2016	Fakulta stavební <b>ČVUT</b> 
Zpracovala: ZUZANA BUBÁKOVÁ			
Část: D.1.1	Stupeň: SP		Měřítko: 1:50
Název výkresu: POHLED ZÁPADNÍ	Číslo výkresu: 07		



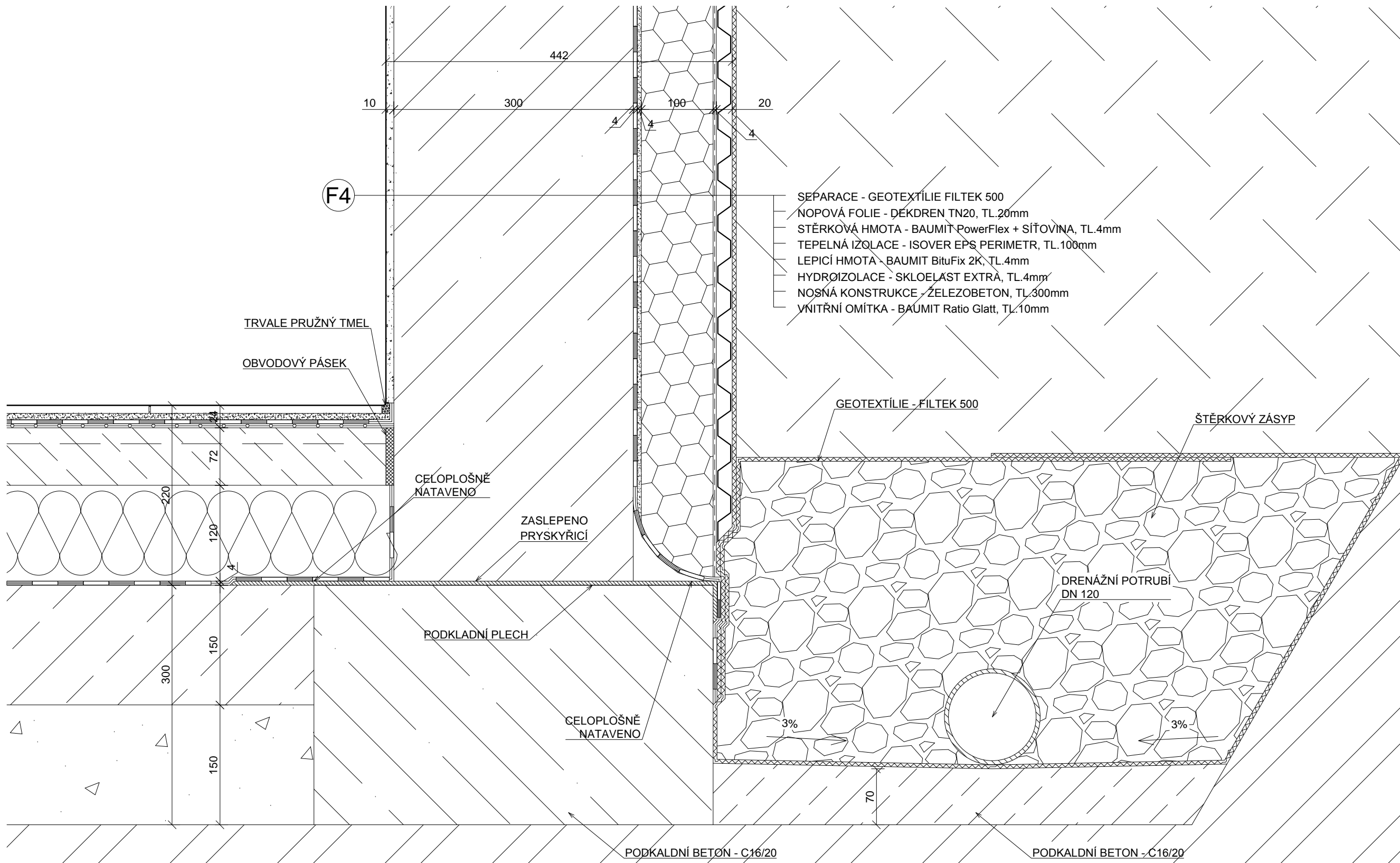
## POZNÁMKA:

(BSH)	LEPENÉ LAMELOVÉ DŘEVO GL24h
(D1)	DVEŘE VSTUPNÍ
(F1)	FASÁDA KONTAKTNÍ - VÁPENOCEMENTOVÁ OMÍTKA BAUMIT PRIMO L
(F2)	FASÁDA PROVĚTRÁVANÁ - OBKLAD DŘEVĚNÝMI PRKNY C24
(F3)	FASÁDA SOKLOVÉ ČÁSTI - FASÁDNÍ VODOODPUDIVÁ SILIKONOVÁ OMÍTKA BAUMIT SiliconTop
(K1)	PARAPET - TITANZINEK, TL. 0,75mm
(K2)	DEŠŤOVÝ SVOD DN100, L=7300mm
(K3)	OKAPOVÝ ŽLAB DN100
(K4)	DEŠŤOVÁ SVOD DN70, L=3600mm
(Ko)	OPLECHOVÁNÍ STŘECHY - OKAPNIČKA


(Kz)	OPLECHOVÁNÍ STŘECHY - ZÁVĚTRNÁ LIŠŤA
(LOP)	LEHKÝ OBVODOVÝ PLÁŠŤ - KOVOVÉ PROFILY 50/100mm + ZASKELNÍ 4.4.2-16Ag-2.4.4; BEZPEČNOSTNÍ FÓLIE
(O1)	OKNO 1500/800mm - PLASTOVÝ RÁM; ZASKLENÍ 4-16-4
(O2)	OKNO 1800/800mm - PLASTOVÝ RÁM; ZASKLENÍ 4-16-4
(O3)	OKNO 3000/800mm - PLASTOVÝ RÁM; ZASKLENÍ 4-16-4
(S)	OCELOVÉ SCHODIŠTĚ
(S1)	STŘEŠNÍ KRYTINA - HYDROIZOLACE mPVC DEKPLAN 76
(U)	UKONČOVACÍ LIŠŤA PRO TEPELNOU IZOLACI
(Z1)	ZÁBRADLÍ - TERASA VÝCHODNÍ
(Z2)	ZÁBRADLÍ - OCELOVÉ SCHODIŠTĚ

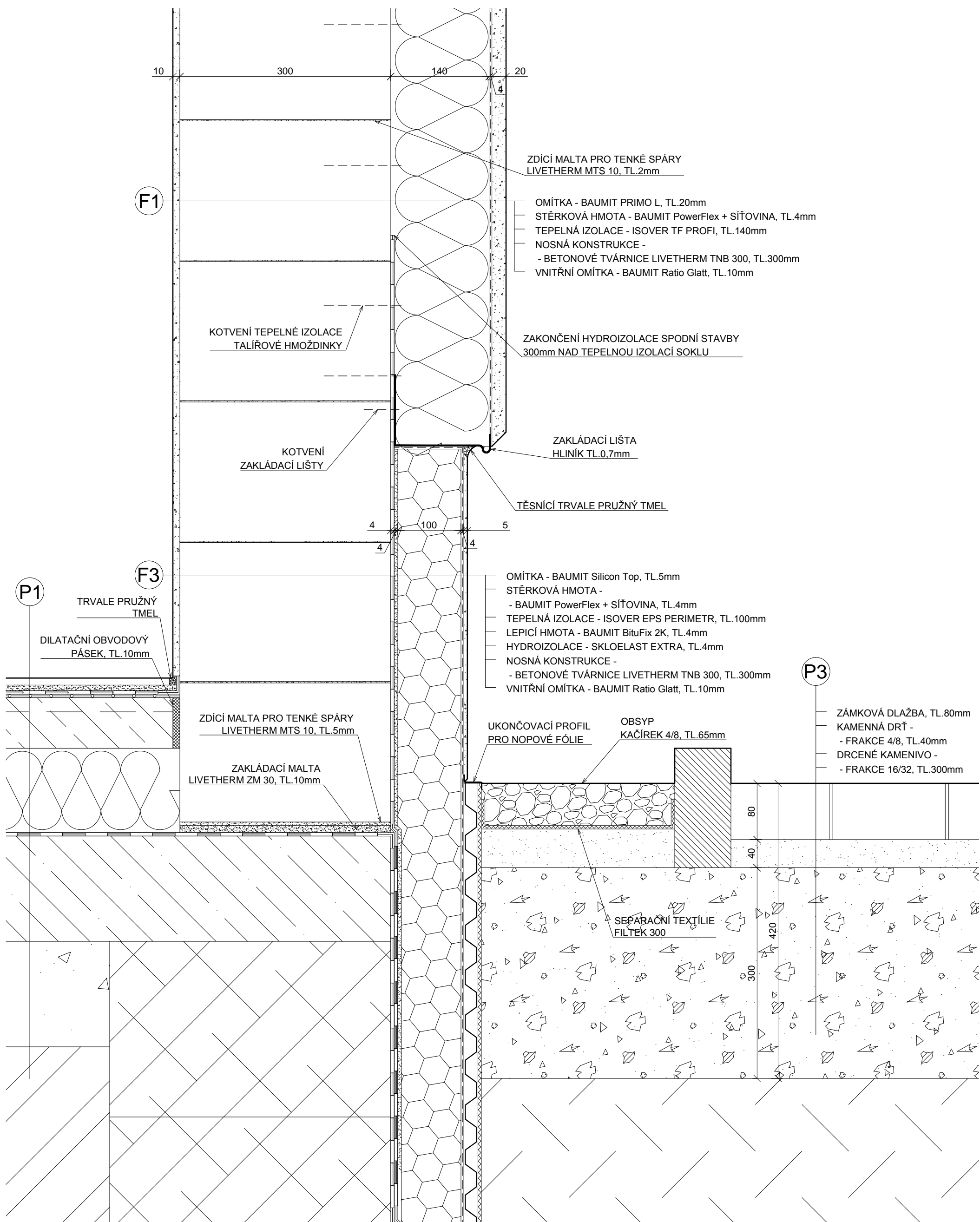
Předmět: 124BAPC	Jméno vedoucího: Ing. LOUNKOVÁ, CSc.	Akademický rok: 2015/2016	Fakulta stavební <b>ČVUT</b> 
Zpracovala: ZUZANA BUBÁKOVÁ			
Část: D.1.1			Měřítko: 1:50
Název výkresu: POHLED VÝCHODNÍ			Číslo výkresu: 08



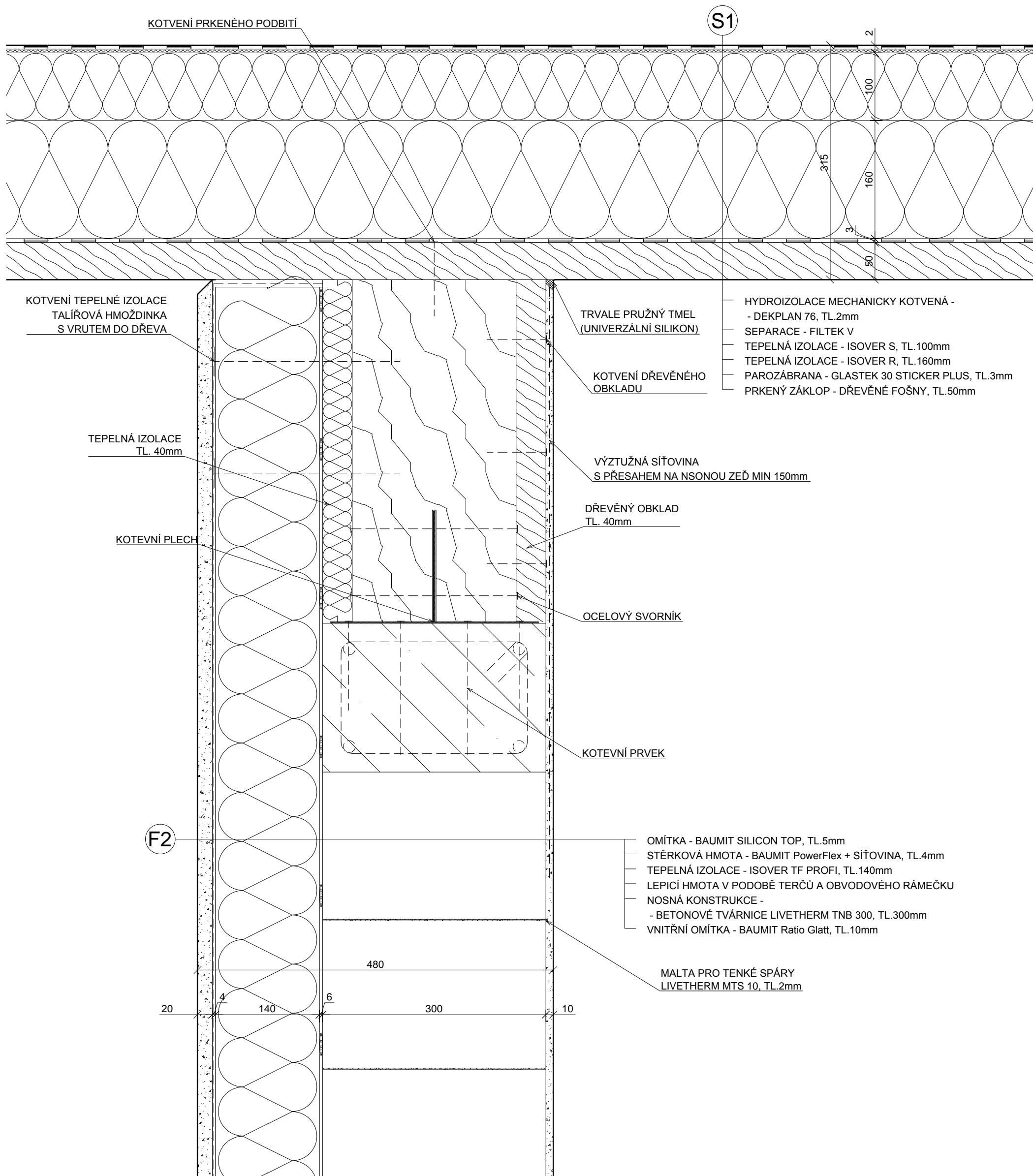



- SEPARACE - GEOTEXTILIE FILTEK 500
- NOPOVÁ FOLIE - DEKDREN TN20, TL.20mm
- STĚRKOVÁ HMOTA - BAUMIT PowerFlex + SÍTOVINA, TL.4mm
- TEPELNÁ IZOLACE - ISOVER EPS PERIMETR, TL.100mm
- LEPICÍ HMOTA - BAUMIT BituFix 2K, TL.4mm
- HYDROIZOLACE - SKLOELAST EXTRA, TL.4mm
- NOSNÁ KONSTRUKCE - ŽELEZOBETON, TL.300mm
- VNITŘNÍ OMÍTKA - BAUMIT Ratio Glatt, TL.10mm

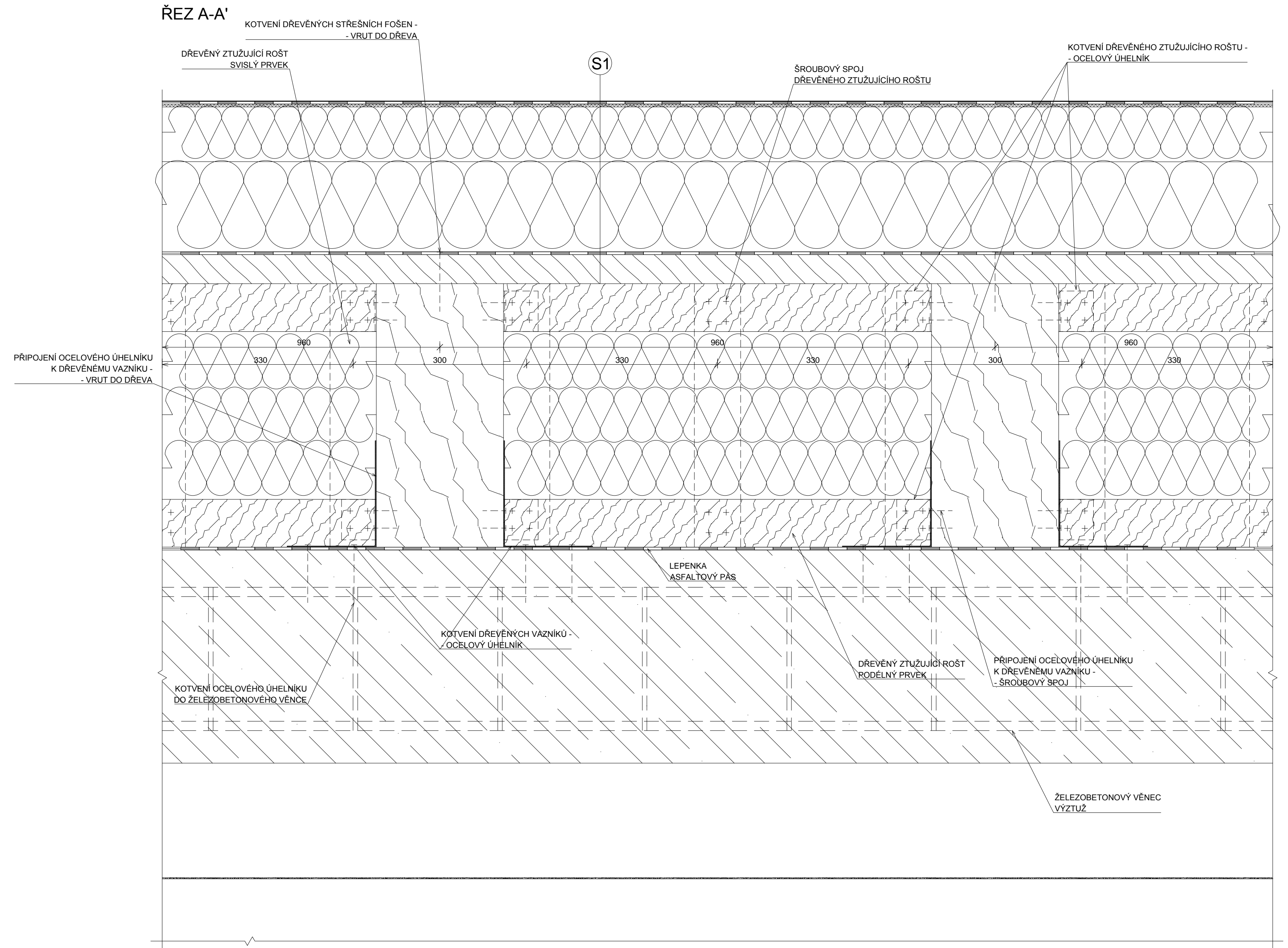
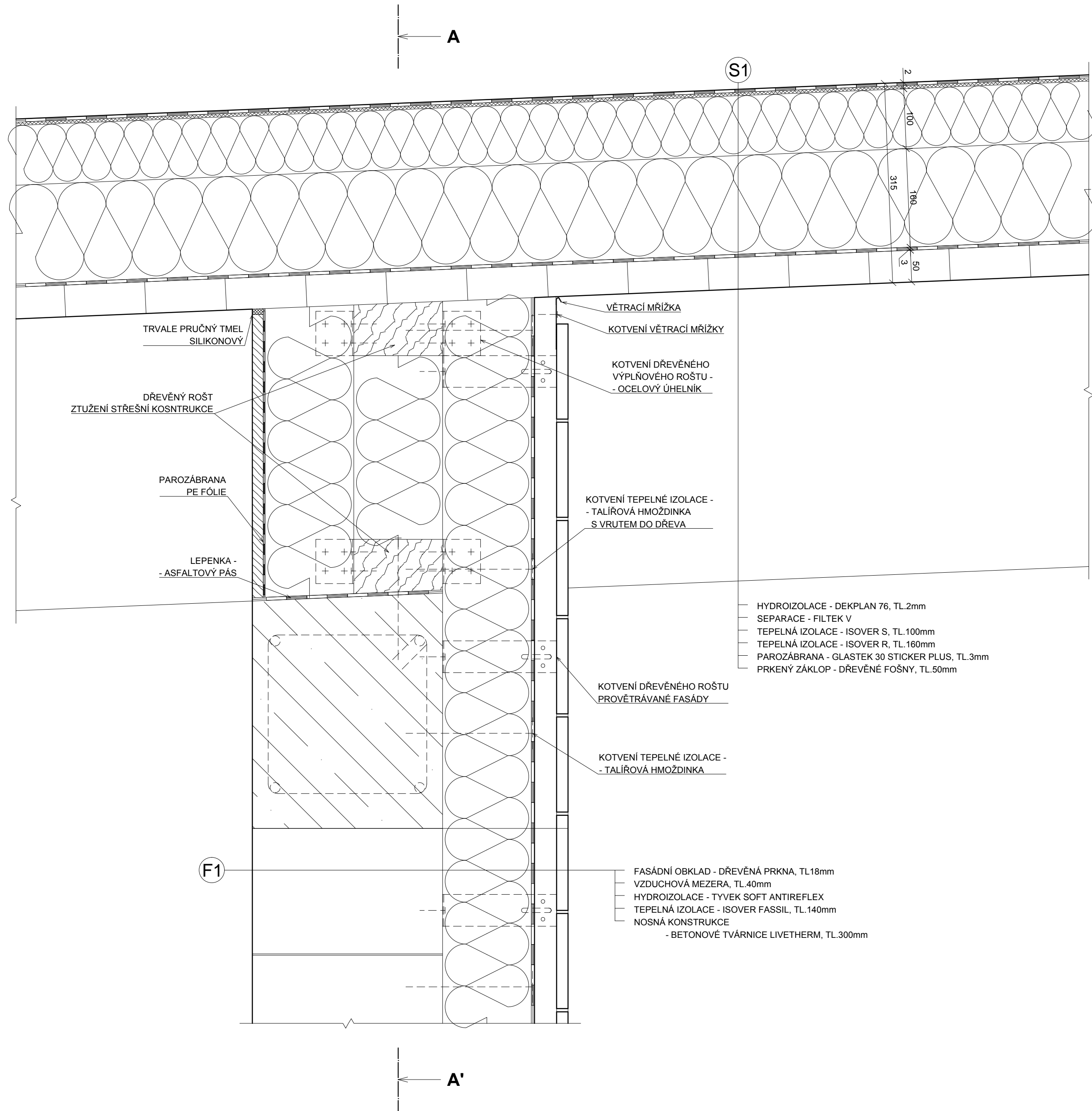
Předmět: 124BAPC	Jméno vedoucího: Ing. LOUNKOVÁ, CSc.	Akademický rok: 2015/2016	Fakulta stavební <b>ČVUT</b> 
Zpracovala: ZUZANA BUBÁKOVÁ			
Část: D.1.1			Měřítko: 1:5
Název výkresu: DETAIL 1 - ZÁKLAD			Číslo výkresu: 09



Předmět: 124BAPC	Jméno vedoucího: Ing. LOUNKOVÁ, CSc.	Akademický rok: 2015/2016	Fakulta stavební <b>ČVUT</b>
Zpracovala: ZUZANA BUBÁKOVÁ			
Část: D.1.1			Stupeň: SP
Název výkresu: DETAIL 2 - SOKL			Měřítko: 1:5
			Číslo výkresu: 10



Předmět: 124BAPC	Jméno vedoucího: Ing. LOUNKOVÁ, CSc.	Akademický rok: 2015/2016	Fakulta stavební <b>ČVUT</b> 
Zpracovala: ZUZANA BUBÁKOVÁ			
Část: D.1.1			Měřítko: 1:5
Název výkresu: DETAIL 3 - ULOŽENÍ OKRAJOVÉHO VAZNÍKU			Číslo výkresu: 11



Předmět: 124BAPC	Jméno vedoucího: Ing. LOUNKOVÁ, CSc.	Akademický rok: 2015/2016	Fakulta stavební <b>ČVUT</b>
Zpracovala: ZUZANA BUBÁKOVÁ			Stupeň: SP
Část: D.1.1			Měřítko: 1:5
Název výkresu: DETAIL 4 - ULOŽENÍ VAZNIKŮ			Číslo výkresu: 12