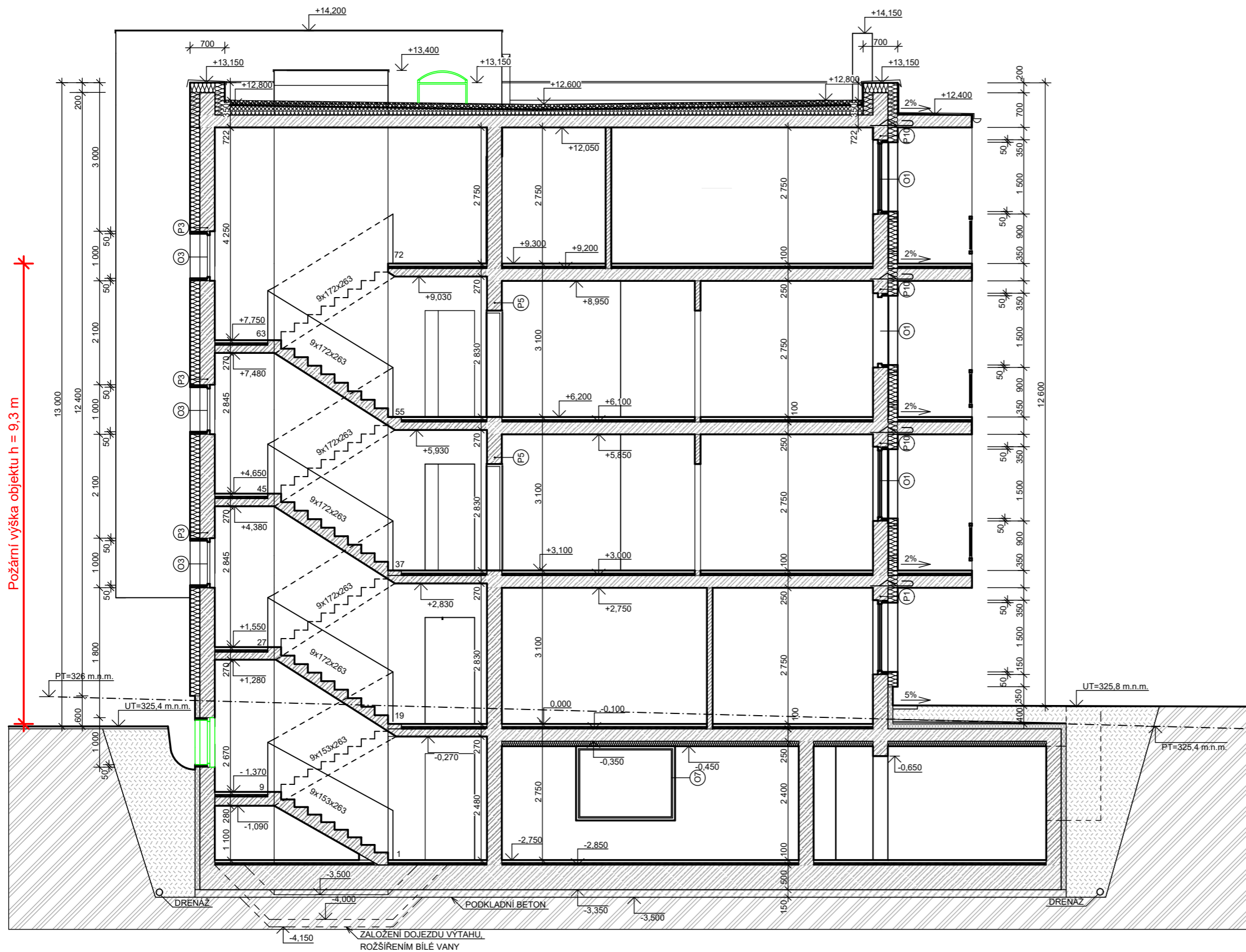








Řez A - A'



Požární výška objektu h = 9,3 m

LEGENDA MATERIÁLU

-  ZDIVO Z BETONOVÝCH KVÁDRŮ KB 1-30 A TL. 300 MM
+ ŠEDÝ FASÁDNÍ EPS 70 F TL. 200 MM
-  ŽELEZOBETONOVÁ STĚNA TL. 300 MM
+ ŠEDÝ FASÁDNÍ EPS 70 F TL. 200 MM
-  ŽELEZOBETONOVÁ STĚNA TL. 300 MM
-  ZDIVO Z VÁPENOPÍSKOVÝCH KVÁDRŮ KMB SENDWIX 16DF-D TL. 200 MM
-  VNITŘNÍ PŘÍČKOVÉ ZDIVO Z VÁPENOPÍSKOVÝCH KVÁDRŮ KMB SENDWIX 4DF-D TL. 115 MM
-  LEHKÁ SÁDKOKARTONOVÁ PŘEDSTĚNA DEK PRAKTIK TL. 100 MM

 navržené stavební změny

0,000 = 325,5 m. n. m. BPV

HLAVNÍ ARCHITEKT Sonja Topková	
ZODP. PROJEKTANT Sonja Topková	
VYPRACOVAL Sonja Topková	
KONTROLOVAL Ing. Arch. Pavel Čajka, doc. Ing. Václav Kupilík CSc.	
KONSTRUKČNÍ ATELIÉR 4	DATUM 18.12. 2014
BYTOVÝ DŮM MALVAZINKY	MĚŘÍTKO 1:100
Řez A-A'	Č. VÝKRESU 7
Úloha PBŘ BYTOVÉHO DOMU MALVAZINKY	Předmět Bakalářská práce
	Vypracoval Marek Bukovjan
Datum 5. 2016	Kontroloval Ing. arch. Petr Hejtmánek

