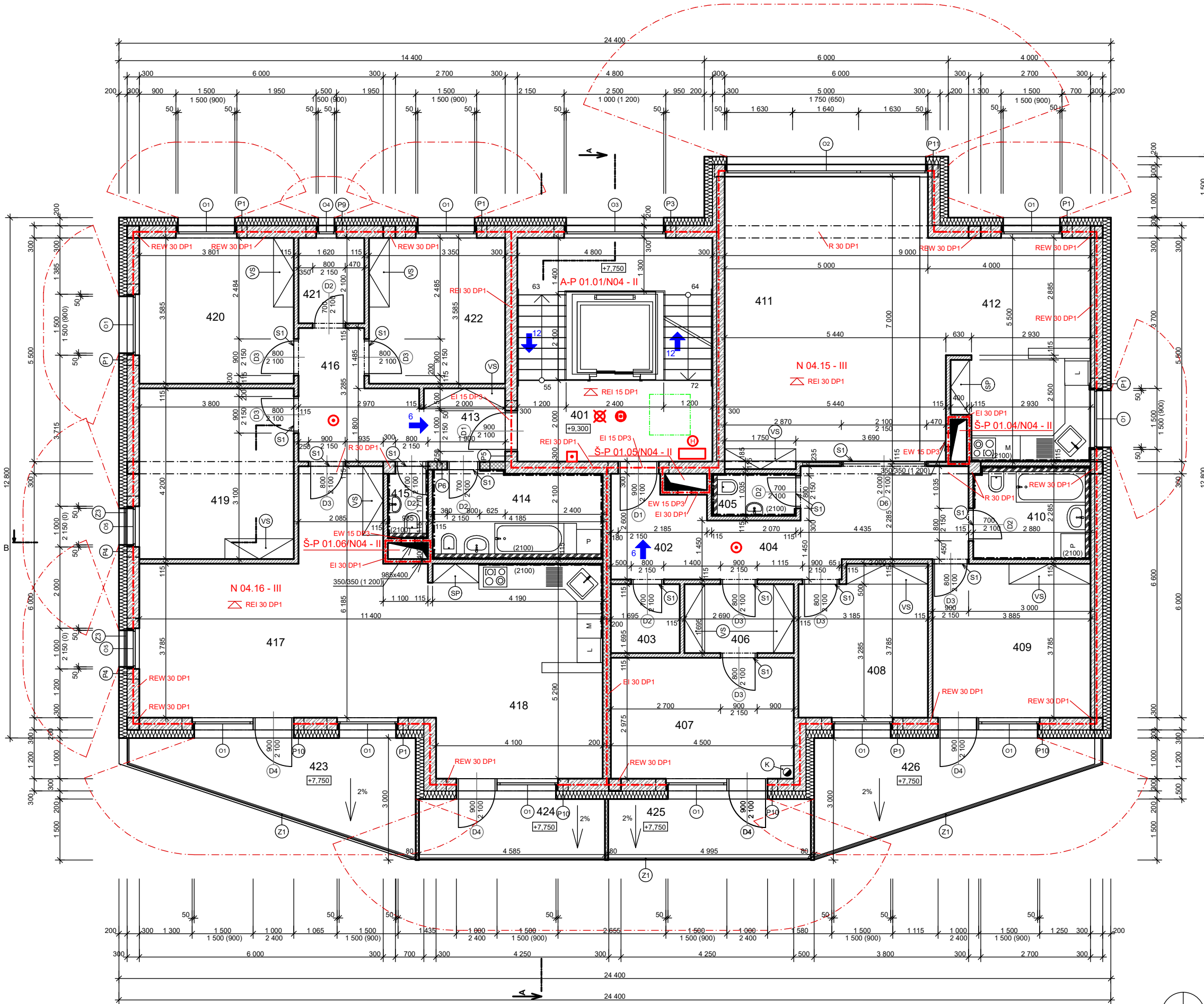


# PŮDORYS 4.NP



OZN.	ÚČEL MÍSTNOSTI	PLOCHA(m2)	PODL. KRYTINA	POVRCH ZDÍ
401	CHODBA	9,60	Lam. parkety	VPC Štuková omítka
402	ZÁDVEŘÍ	5,56	Lam. parkety	VPC Štuková omítka
403	KOMORA	2,87	Bet. mazanina+nátěr	Olejový nátěr
404	HALA	13,29	Lam. parkety	VPC Štuková omítka
405	WC	2,14	Ker. dlažba	Ker. obklad
406	ŠATNA	4,56	Lam. parkety	VPC Štuková omítka
407	LOŽNICE	13,39	Koberec	VPC Štuková omítka
408	DĚTSKÝ POKOJ	11,46	Koberec	VPC Štuková omítka
409	DĚTSKÝ POKOJ	14,71	Koberec	VPC Štuková omítka
410	KOUPELNA	6,55	Ker. dlažba	Ker. obklad
411	OBÝVACÍ POKOJ	37,70	Plov. podlaha	VPC Štuková omítka
412	KUCHYNĚ	18,62	Plov. podlaha	VPC Štuková omítka
413	ZÁDVEŘÍ	3,60	Lam. parkety	VPC Štuková omítka
414	KOUPELNA	8,96	Ker. dlažba	Ker. obklad
415	WC	1,71	Ker. dlažba	Ker. obklad
416	HALA	7,90	Lam. parkety	VPC Štuková omítka
417	OBÝVACÍ POKOJ	31,89	Plov. podlaha	VPC Štuková omítka
418	KUCHYNĚ	22,38	Plov. podlaha	VPC Štuková omítka
419	LOŽNICE	15,96	Koberec	VPC Štuková omítka
420	DĚTSKÝ POKOJ	13,62	Koberec	VPC Štuková omítka
421	KOMORA	3,40	Bet. mazanina+nátěr	Olejový nátěr
422	DĚTSKÝ POKOJ	12,01	Koberec	VPC Štuková omítka
423	LODŽIE	12,96	Ker. dlažba	VPC Štuková omítka
424	LODŽIE	6,86	Ker. dlažba	VPC Štuková omítka
425	LODŽIE	7,48	Ker. dlažba	VPC Štuková omítka
426	LODŽIE	12,96	Ker. dlažba	VPC Štuková omítka

## LEGENDA MATERIÁLU

	ZDIVO Z BETONOVÝCH KVÁDRŮ KB 1-30 A TL. 300 MM + SEDÝ FASÁDNÍ EPS 70 F TL. 200 MM
	ŽELEZOBETONOVÁ STĚNA TL. 300 MM + SEDÝ FASÁDNÍ EPS 70 F TL. 200 MM
	ŽELEZOBETONOVÁ STĚNA TL. 300 MM
	ZDIVO Z VÁPENOPÍSKOVÝCH KVÁDRŮ KMB SENDWIX 16DF-D TL. 200 MM
	VNITŘNÍ PŘÍČKOVÉ ZDIVO Z VÁPENOPÍSKOVÝCH KVÁDRŮ KMB SENDWIX 4DF-D TL. 115 MM
	LEHKÁ SÁDKOKARTONOVÁ PŘEDSTĚNA DEK PRAKTIK TL. 100 MM

## Požární legenda:

	hranice PŮ
	hranice PNP
	vyznačení mezní délky
	navržené stavební změny
N 01.08 - III	požární úsek
EI - C 30 DP3	požární uzávěr - dveře se samozavíračem
EI 45 DP1	požární stěna
REI 45 DP1	požární strop
5	směr úniku osob
	21A přenosný hasicí přístroj
	nástěnný požární hydrant
	nouzové osvětlení
	tláčítko - požární větrání
	hlásič autonomní detekce a signalizace požáru
	hlásič lokální detekce požáru

0,000 = 325,5 m. n. m. BPV

HLAVNÍ ARCHITEKT	Sonja Topková	
ZODP. PROJEKTANT	Sonja Topková	
VYPRACOVAL	Sonja Topková	
KONTROLOVAL	Ing. Arch. Pavel Čajka, doc. Ing. Václav Kupilík CSc.	
KONSTRUKČNÍ ATELIÉR 4	DATUM	18.12. 2014
BYTOVÝ DŮM MALVAZINKY	MĚŘÍTKO	1:100
PŮDORYS 4.NP	Č. VÝKRESU	6
Úloha	PBŘ BYTOVÉHO DOMU MALVAZINKY	Předmět Bakalářská práce
Datum	5. 2016	Vypracoval Marek Bukovjan
		Kontroloval Ing. arch. Petr Hejtmánek