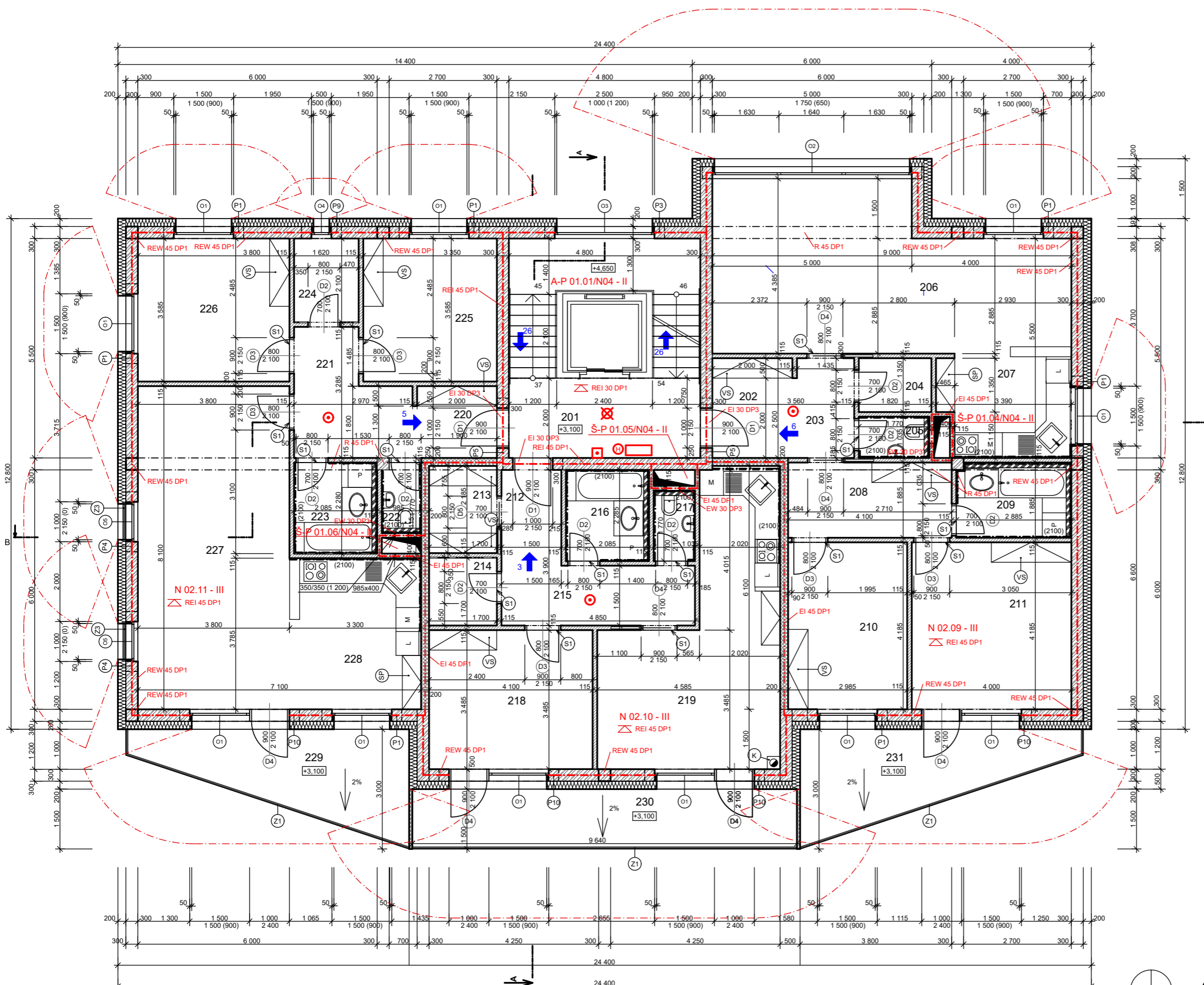


PŮDORYS 2.NP



OZN.	ÚČEL MÍSTNOSTI	PLOCHA(m ²)	PODL. KRYTINA	POVRCH ZDÍ
201	CHODBA	9,60	Lam. parkety	VPC Štuková omítka
202	ZÁDVEŘÍ	5,25	Lam. parkety	VPC Štuková omítka
203	HALA	3,59	Lam. parkety	VPC Štuková omítka
204	KOMORA	2,46	Bet. mazanina+nátěr	Olejový nátěr
205	WC	1,83	Ker. dlažba	Ker. obklad
206	OBÝVACÍ POKOJ	25,02	Plov. podlaha	VPC Štuková omítka
207	KUCHYNĚ	16,10	Plov. podlaha	VPC Štuková omítka
208	HALA	7,72	Lam. parkety	VPC Štuková omítka
209	KOUPELNA	5,40	Ker. dlažba	Ker. obklad
210	DĚTSKÝ POKOJ	12,48	Koberec	VPC Štuková omítka
211	LOŽNICE	16,74	Koberec	VPC Štuková omítka
212	ZÁDVEŘÍ	3,59	Lam. parkety	VPC Štuková omítka
213	ŠATNA	3,70	Lam. parkety	VPC Štuková omítka
214	KOMORA	2,89	Bet. mazanina+nátěr	Olejový nátěr
215	HALA	7,28	Lam. parkety	VPC Štuková omítka
216	KOUPELNA	4,76	Ker. dlažba	Ker. obklad
217	WC	1,83	Ker. dlažba	Ker. obklad
218	LOŽNICE	14,28	Koberec	VPC Štuková omítka
219	OBÝVACÍ POKOJ+KUCHYNĚ	24,24	Plov. podlaha	VPC Štuková omítka
220	ZÁDVEŘÍ	3,75	Lam. parkety	VPC Štuková omítka
221	HALA	7,75	Lam. parkety	VPC Štuková omítka
222	WC	1,71	Ker. dlažba	Ker. obklad
223	KOUPELNA	4,76	Ker. dlažba	Ker. obklad
224	KOMORA	3,40	Bet. mazanina+nátěr	Olejový nátěr
225	DĚTSKÝ POKOJ	12,01	Koberec	VPC Štuková omítka
226	LOŽNICE	13,62	Koberec	VPC Štuková omítka
227	OBÝVACÍ POKOJ	30,79	Plov. podlaha	VPC Štuková omítka
228	KUCHYNĚ	12,50	Plov. podlaha	VPC Štuková omítka
229	LODŽIE	12,96	Ker. dlažba	VPC Štuková omítka
230	LODŽIE	14,46	Ker. dlažba	VPC Štuková omítka
231	LODŽIE	12,96	Ker. dlažba	VPC Štuková omítka
		299,43 m ²		

LEGENDA MATERIÁLU

- ZDIVO Z BETONOVÝCH KVÁDRŮ KB 1-30 A TL. 300 MM + SEDÝ FASÁDNÍ EPS 70 F TL. 200 MM
- ŽELEZOBETONOVÁ STĚNA TL. 300 MM + SEDÝ FASÁDNÍ EPS 70 F TL. 200 MM
- ŽELEZOBETONOVÁ STĚNA TL. 300 MM
- ZDIVO Z VÁPENOPÍSKOVÝCH KVÁDRŮ KMB SENDWIX 16DF-D TL. 200 MM
- VNITŘNÍ PŘÍČKOVÉ ZDIVO Z VÁPENOPÍSKOVÝCH KVÁDRŮ KMB SENDWIX 4DF-D TL. 115 MM
- LEHKÁ SÁDROKARTONOVÁ PŘEDSTĚNA DEK PRAKTIK TL. 100 MM

Požární legenda:

- hranice PÚ
- hranice PNP
- vyznačení mezní délky
- navržené stavební změny
- N 01.08 - III požární úsek
- EI - C 30 DP3 požární uzávěr - dveře se samozavíračem
- EI 45 DP1 požární stěna
- REI 45 DP1 požární strop
- 5 směr úniku osob
- 21A přenosný hasicí přístroj
- nástěnný požární hydrant
- nouzové osvětlení
- tlačítko - požární větrání
- hlásič autonomní detekce a signalizace požáru
- hlásič lokální detekce požáru

0,000 = 325,5 m. n. m. BPV

HLAVNÍ ARCHITEKT	Sonja Topková		
ZODP. PROJEKTANT	Sonja Topková		
VYPRACOVAL	Sonja Topková		
KONTROLOVAL	Ing. Arch. Pavel Čajka, doc. Ing. Václav Kupilík CSc.		
KONSTRUKČNÍ ATELIÉR 4	DATUM	18.12. 2014	
BYTOVÝ DŮM MALVAZINKY	MĚŘÍTKO	1:100	
PŮDORYS 2.NP	Č. VÝKRESU	4	
Úloha	PBŘ BYTOVÉHO DOMU MALVAZINKY	Předmět	Bakalářská práce
Datum	5. 2016	Vypracoval	Marek Bukovjan
		Kontroloval	Ing. arch. Petr Hejtmánek