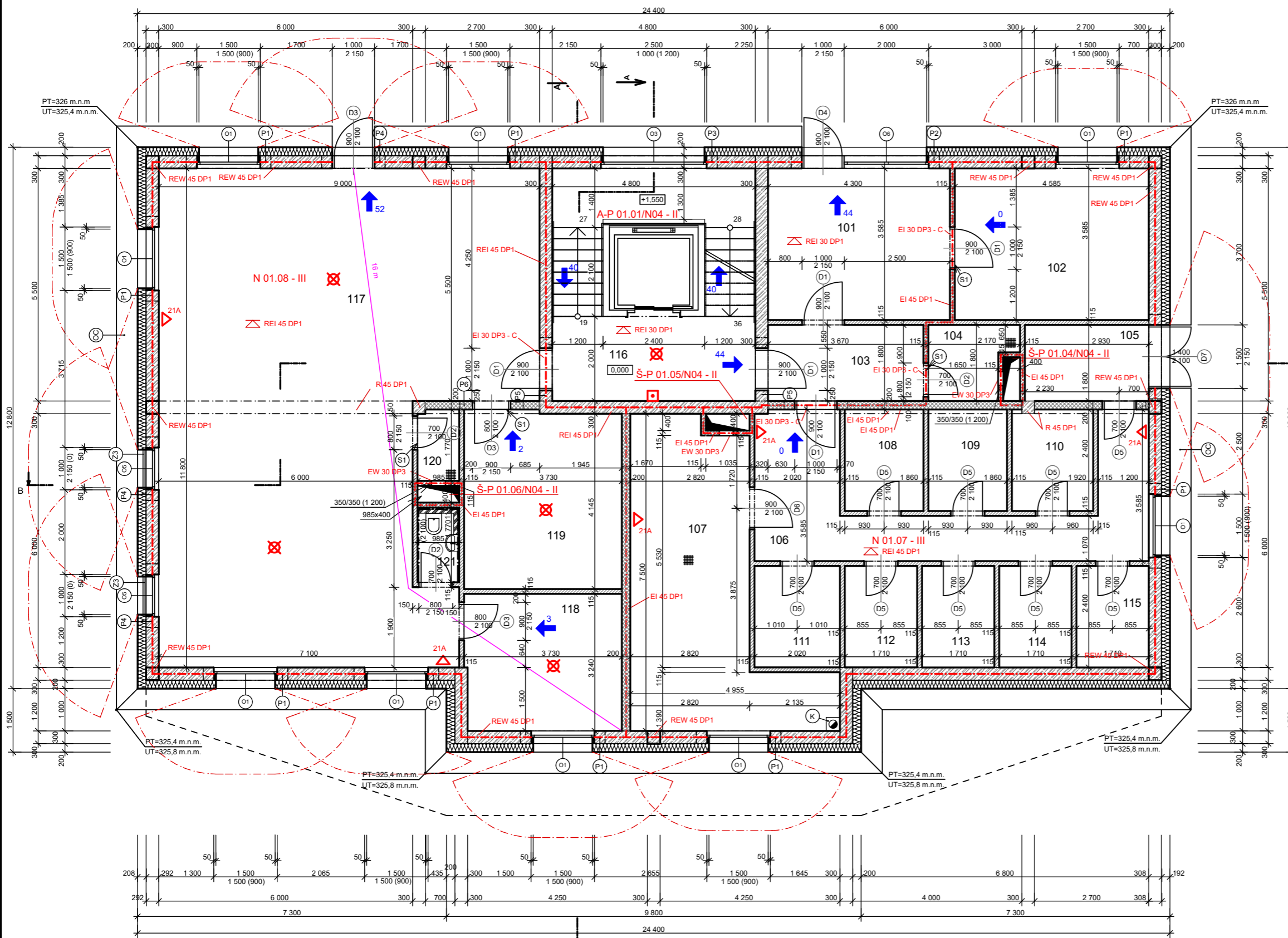


PŮDORYS 1.NP



OZN.	ÚČEL MÍSTNOSTI	PLOCHA(m2)	PODL. KRYTINA	POVRCH ZDÍ
101	ZÁDVEŘÍ	15,41	Lam. parkety	VPC Štuková omítka
102	KOLÁRNA, KOČÁRKÁRNA	16,43	Bet. mazanina+nátěr	Olejový nátěr
103	CHODBA	6,61	Lam. parkety	VPC Štuková omítka
104	ÚKL. MÍSTNOST	3,31	Bet. mazanina+nátěr	Olejový nátěr
105	ODPAD	5,27	Bet. mazanina+nátěr	Olejový nátěr
106	CHODBA	18,04	Bet. mazanina+nátěr	Olejový nátěr
107	TECH. MÍSTNOST	23,50	Bet. mazanina+nátěr	Olejový nátěr
108	SKLEPNÍ KOJE	4,46	Bet. mazanina+nátěr	Olejový nátěr
109	SKLEPNÍ KOJE	4,46	Bet. mazanina+nátěr	Olejový nátěr
110	SKLEPNÍ KOJE	4,58	Bet. mazanina+nátěr	Olejový nátěr
111	SKLEPNÍ KOJE	4,84	Bet. mazanina+nátěr	Olejový nátěr
112	SKLEPNÍ KOJE	4,10	Bet. mazanina+nátěr	Olejový nátěr
113	SKLEPNÍ KOJE	4,10	Bet. mazanina+nátěr	Olejový nátěr
114	SKLEPNÍ KOJE	4,10	Bet. mazanina+nátěr	Olejový nátěr
115	SKLEPNÍ KOJE	4,11	Bet. mazanina+nátěr	Olejový nátěr
116	CHODBA	9,60	Lam. parkety	VPC Štuková omítka
117	OBCHOD	89,39	Plov. podlaha	VPC Štuková omítka
118	DENNÍ MÍSTNOST	12,09	Lam. parkety	VPC Štuková omítka
119	SKLAD	15,62	Bet. mazanina+nátěr	Olejový nátěr
120	ÚKL. MÍSTNOST	1,64	Bet. mazanina+nátěr	Olejový nátěr
121	WC	1,74	Bet. dlažba	Ker. obklad
		253,40 m ²		

LEGENDA MATERIÁLU

- ZDIVO Z BETONOVÝCH KVÁDRŮ KB 1-30 A TL. 300 MM + SEDÝ FASÁDNÍ EPS 70 F TL. 200 MM
- ŽELEZOBETONOVÁ STĚNA TL. 300 MM + SEDÝ FASÁDNÍ EPS 70 F TL. 200 MM
- ŽELEZOBETONOVÁ STĚNA TL. 300 MM
- ZDIVO Z VÁPENOPÍSKOVÝCH KVÁDRŮ KMB SENDWIX 16DF-D TL. 200 MM
- VNITŘNÍ PŘÍČKOVÉ ZDIVO Z VÁPENOPÍSKOVÝCH KVÁDRŮ KMB SENDWIX 4DF-D TL. 115 MM
- LEHKÁ SÁDROKARTONOVÁ PŘEDSTĚNA DEK PRAKTIK TL. 100 MM

Požární legenda:

- hranice PŮ
- hranice PNP
- vyznačení mezní délky
- navržené stavební změny
- N 01.08 - III požární úsek
- EI - C 30 DP3 požární uzávěr - dveře se samozavíračem
- EI 45 DP1 požární stěna
- REI 45 DP1 požární strop
- 5 směr úniku osob
- 21A přenosný hasicí přístroj
- nástěnný požární hydrant
- nouzové osvětlení
- tlačítko - požární větrání
- hlásič autonomní detekce a signalizace požáru
- hlásič lokální detekce požáru

0,000 = 325,5 m. n. BPV

HLAVNÍ ARCHITEKT	Sonja Topková	
ZODP. PROJEKTANT	Sonja Topková	
VYPRACOVAL	Sonja Topková	
KONTROLOVAL	Ing. Arch. Pavel Čajka, doc. Ing. Václav Kupilík CSc.	
KONSTRUKČNÍ ATELIÉR 4	DATUM	18.12. 2014
BYTOVÝ DŮM MALVAZINKY	MĚŘÍTKO	1:100
PŮDORYS 1.NP	Č. VÝKRESU	3
Úloha	PBŘ BYTOVÉHO DOMU MALVAZINKY	Předmět Bakalářská práce
Datum	5. 2016	Vypracoval Marek Bukovjan
		Kontroloval Ing. arch. Petr Hejtmánek

