

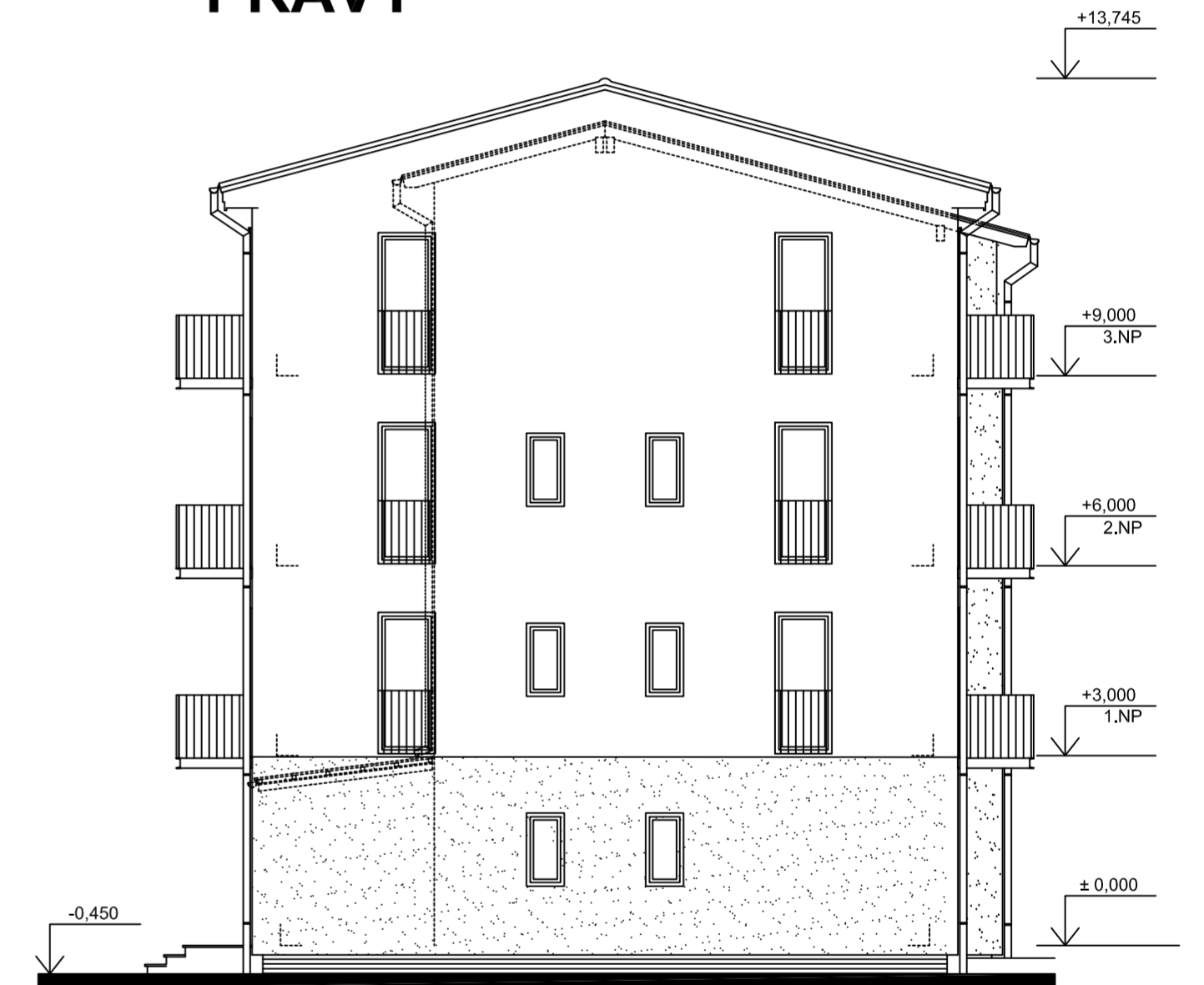
POHLED ČELNÍ



POHLED ZADNÍ



POHLED BOČNÍ PRAVÝ



ZPRACOVAL: Bc. Marie Jírů	VEDOUCÍ DIPL. PRÁCE: doc. Ing. Petr Kuklík, CSc.	SEMESTR LS 2015/2016	Fakulta stavební ČVUT
DIPLOMOVÁ PRÁCE			DATUM: 18.5.2016
NÁZEV DIPLOMOVÉ PRÁCE: PŘÍKLAD VÍCEPDLAŽNÍ DŘEVOSTAVBY Z KŘÍŽEM VRSTVENÉHO DŘEVA			MĚŘITKO: 1:100
NÁZEV VÝKRESU: POHLEDY			Č. VÝKRESU 4