

Skladby konstrukcí:

S1 - Podlaha v 1. NP

- 8 mm podlahová krytina
- 25 mm podlahový dílec (nebo 2x DTD)
- 100 mm EPS
- 20 mm suchý podsyp
- PE fólie
- 150 mm úložná deska
- 60 mm pokladový beton
- 200 mm štěrkový podsyp
- zemina
- $U = 0,29 \text{ Wm}^{-2}\text{K}^{-1}$

S5 - obvodová stěna

- 8 mm systémová fasádní omítka
- 220 mm minerální izolace
- 100 mm CLT panel (35+30+35)
- 2 x 12,5 mm SDK deska
- $U = 0,16 \text{ Wm}^{-2}\text{K}^{-1}$

S2 - Podlaha v 2.-4. NP

- 8 mm podlahová krytina
- 50 mm betonové dlaždice
- 40 mm akustická izolace (Orsil N)
- 150 mm CLT panel (40+20+30+20+40)
- 150 mm vzduchová mezera
- 12,5 mm SDK deska

S6 - Mezibytová stěna

- 12,5 mm SDK deska
- 100 mm CLT panel (35+30+35)
- 100 mm minerální izolace
- 100 mm CLT panel (35+30+35)
- 12,5 mm SDK deska

S7 - Příčka

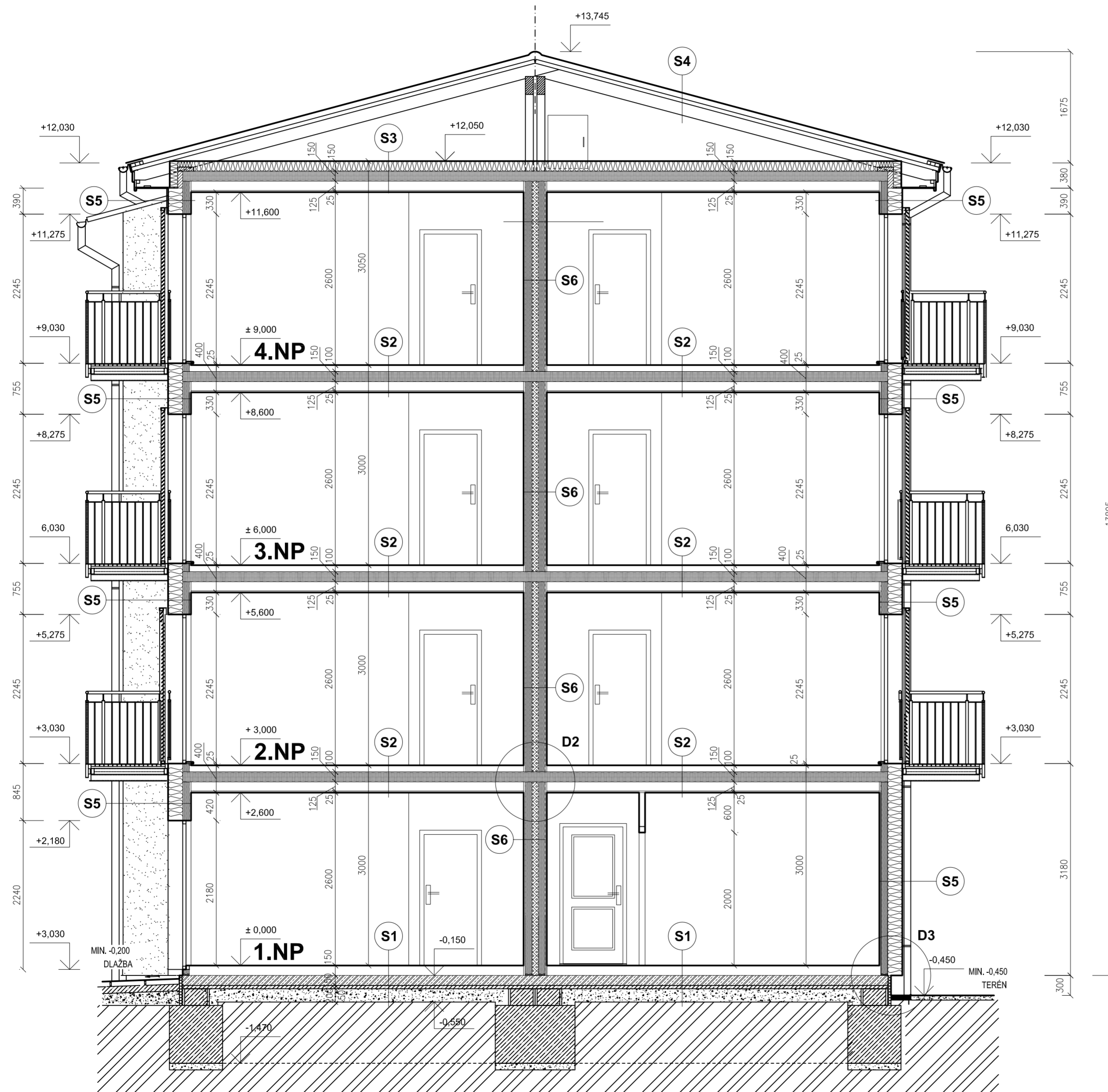
- 15 mm Fermacell
- 60 mm tepelná izolace (rám)
- 15 mm Fermacell

S3 - Strop nad 4. NP

- 18 mm OSB deska
- 150 mm minerální izolace mezi hranoly
- 150 mm CLT panel (40+20+30+20+40)
- 150 mm vzduchová mezera
- 12,5 mm SDK deska
- $U = 0,20 \text{ Wm}^{-2}\text{K}^{-1}$

S4 - Střeška

- profilované plechové pásy
- střešní latě 50/50
- kontralatě 60/60
- difuzní fólie
- krokv 100/240



LEGENDA MATERIÁLŮ:

	CLT panely		Rostlý terén
	Lehká dřevěná ráma - příčka, předstěny		Štěrkový násyp
	Tepelná izolace		Železobeton
	Akustická izolace		Prostý beton

ZPRACOVAL: Bc. Marie Jířů	VEDOUcí DIPL. PRÁCE: doc. Ing. Petr Kuklík, CSc.	SEMESTR LS 2015/2016	Fakulta stavební ČVUT
DIPLOMOVÁ PRÁCE NÁZEV DIPLOMOVÉ PRÁCE: PŘÍKLAD VÍCEPDLAŽNÍ DŘEVOSTAVBY Z KŘÍŽEM VRSTVENÉHO DŘEVA			DATUM: 18.5.2016
NÁZEV VÝKRESU: ŘEZ AA'			MĚŘITKO: 1:50
			Č. VÝKRESU 3