
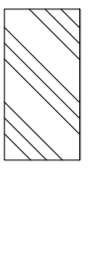

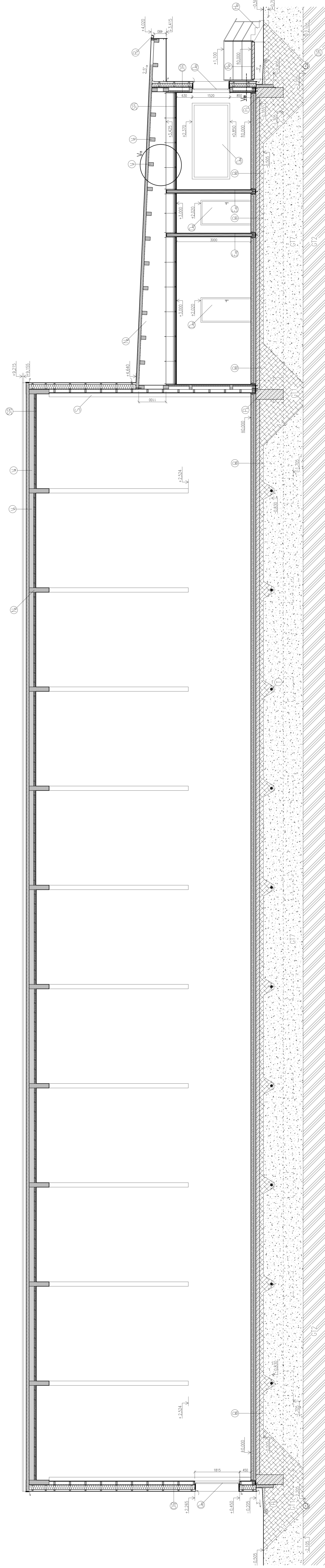
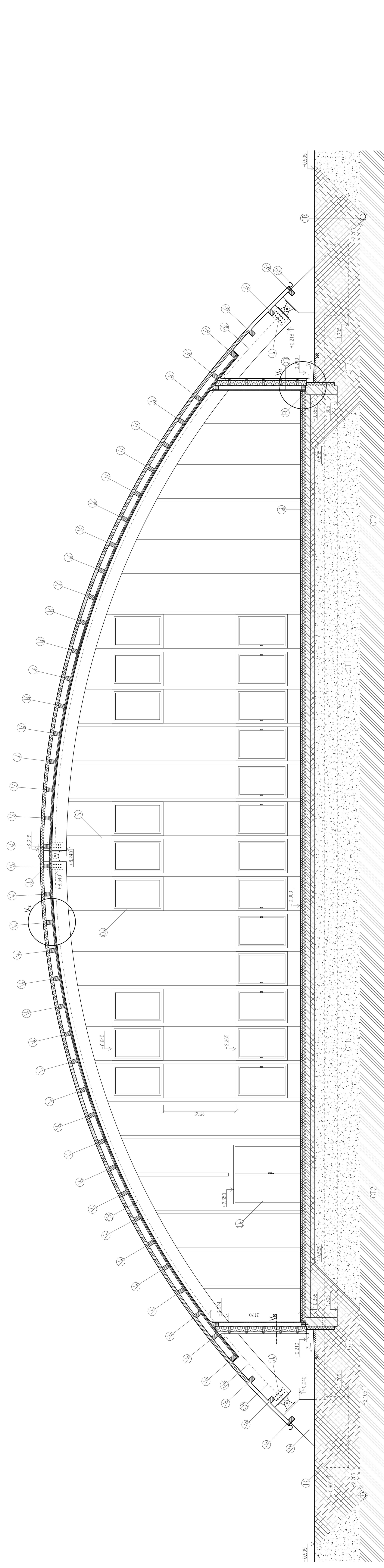


LEGENDA MATERIÁLŮ:

-  rostlé dřevo C24
-  minerální izolace Rockwool, EPS, XPS, PUR
-  beton presý C16/20
-  železobeton C20/25, B500
-  anhydrit
-  jíl s úložky pískovce(nováček)-G11
-  správné hlina-G12
-  hlinitopáskový štěrka-G17
-  OSB/3 deska 11, 25 mm
-  sádrovláknitá deska Fermacell 2x12,5 mm
-  izolace

LEGENDA ZNAČENÍ:

- P₁ zákl. patka (sparc.) mezilehlá
- P₂ zákl. patka (sparc.) krajní
- P₃ zákl. pas (zázemí)
- V₁ vaznice (zázemí) 140/200mm C24
- V₂ vaznice (zázemí) 140/220mm C24
- V₃ vaznice (sparc.) 140/180mm C24
- V₄ vaznice (sparc.) 140/200mm C24
- SFS sítěvní píštěl (zázemí), (v.z.10)
- DR obvodový píštěl (zázemí), (v.z.08)
- SFS sítěvní píštěl (sparc.), (v.z.11)
- OR obvodový píštěl (sparc.), (v.z.09)
- N₁ pulsový vazník 180/480—1100mm GL24h
- N₂ obl. vazník 180/800 GL24h
- S₁ šlitový sloup 120/300 GL24h
- O_{1w} dřevěné okno s tvrz. dvojsklem
- D_{1w} vnitřní jednokřídlové dveře
- P_{1w} podlaha s keramickou dlažbou
- P_{2w} podlaha s laminovým povrchem
- P_{3w} podlaha s akrylátovým povrchem
- DR drenáž z PE trubky
- R₁ tlupokulatý žlab Prtelo 280
- R₂ zb. rampa 100/1500mm se sklonem 6%
- H₁ zb. schodiště 3x165/230mm s hliníkovým zbrozděním
- T zaskládací láhno 7x15,7mm v PE trubce (DW60)
- O_{1w} dřevěné okno s dvojsklem
- O_{2w} otypické zesílení
- R₁ tlupokulatý žlab Prtelo 333
- B₁ zb. základový pilř
- SFS sítěvní panel (bez tep. izolace)
- J₁ přípoj. obl. vazníku v patě
- J₂ přípoj. obl. vazníku ve vrtáku (v.z.13)
- D_{1w} vchodové dvojkřídlové dveře



± 0,000 = 265,910 m.n.m. — výškový systém Bpv

FAKULTA STAVEBNÍ ČVUT V PRAZE	
KATEDRA OCELOVÝCH A DŘEVĚNÝCH KONSTRUKCÍ	
Vypracoval:	Vedoucí práce:
Bc. Jan Bledár	Ing. Frnta Kukušková Ph.D.
Téma odborné práce:	
TENSOVÁ PRÁHA V PRAZE	
Název výřezu:	Formát:
PRŮČNÝ ŘEZ A-A' a PODEPNÝ ŘEZ B-B'	2A0
Měřítko:	1:50
Datum:	5/2016
Výška č. 03	