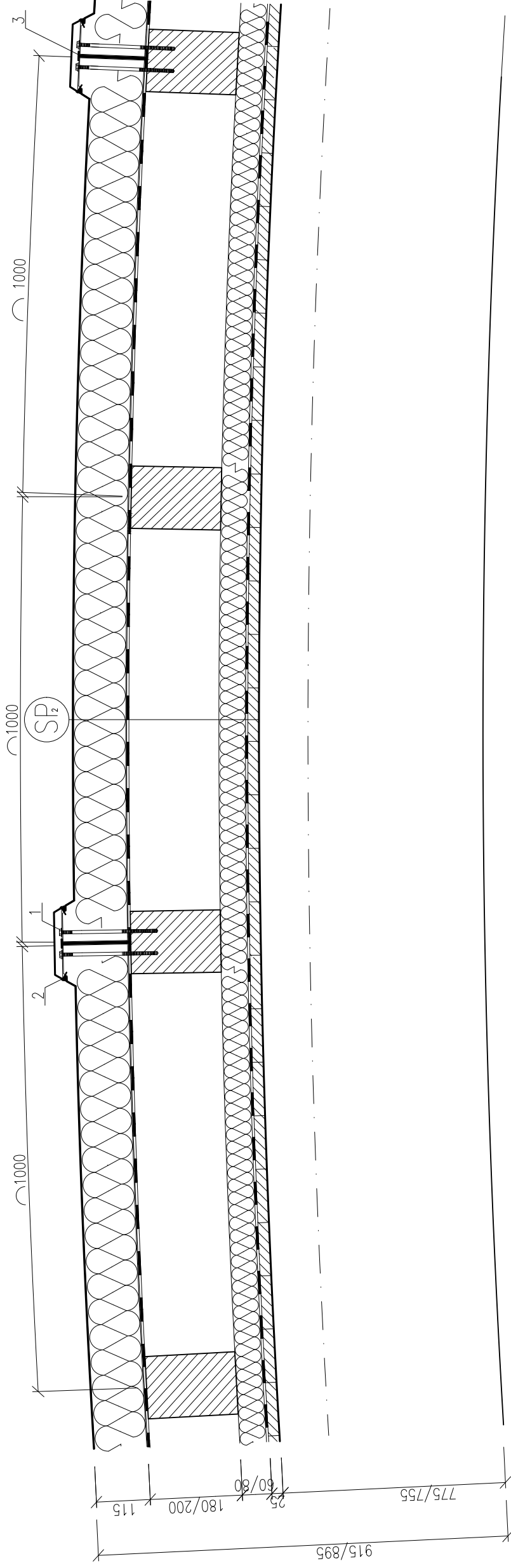


VYTVORENO VE VYUKOVEM PRODUKTU SPOLECNOSTI AUTODESK



SKLADBA KONSTRUKCE:


- zakřivený panel Kingspan KS 1000 CR tl. 115 mm (∅2"/1000 mm)
- pojistná hydroizolace DuPont Tyvek
- vzduchová mezera tl. 180/200 mm
- minerální izolace Rockwool Airrock HD tl. 60 mm
- parozábrana DuPont AirGuard Sa 23
- hoblovaná prkna tl. 25 mm

LEGENDA SPOJ. PROSTŘEDKŮ:

- 1 – ocelový pozinkovaný vrut 8/220 mm
- 2 – TlZi krycí lišta + ocelový pozinkovaný vrut 2/20 mm
- 3 – lišta proti kondenzaci

LEGENDA ŠRAF:

- ▨ dřevěná střešní vaznice C24 180/200x140 mm
- ▩ minerální izolace Rockwool Airrock HD tl. 60 mm, PUR
- ▧ podbití hoblovanými prkny tl. 25 mm
- dřevěný obloukový vazník GL24h 180x800 mm
- parozábrana, pojistná hydroizolace

FAKULTA STAVEBNÍ ČVUT V PRAZE KATEDRA OCELOVÝCH A DŘEVĚNÝCH KONSTRUKCÍ		
Vypracoval: Bc. Jan Bednář	Vedoucí práce: Ing. Anna Kuklíková Ph.D.	
Téma diplomové práce: TENISOVÁ HALA V PRAZE		Měřítko: 1:10
Název přílohy: SKLADBA STŘECHY (SPORTOVISŤE)		Datum: 5/2016
		Výkres č.: 10
		Formát: A3