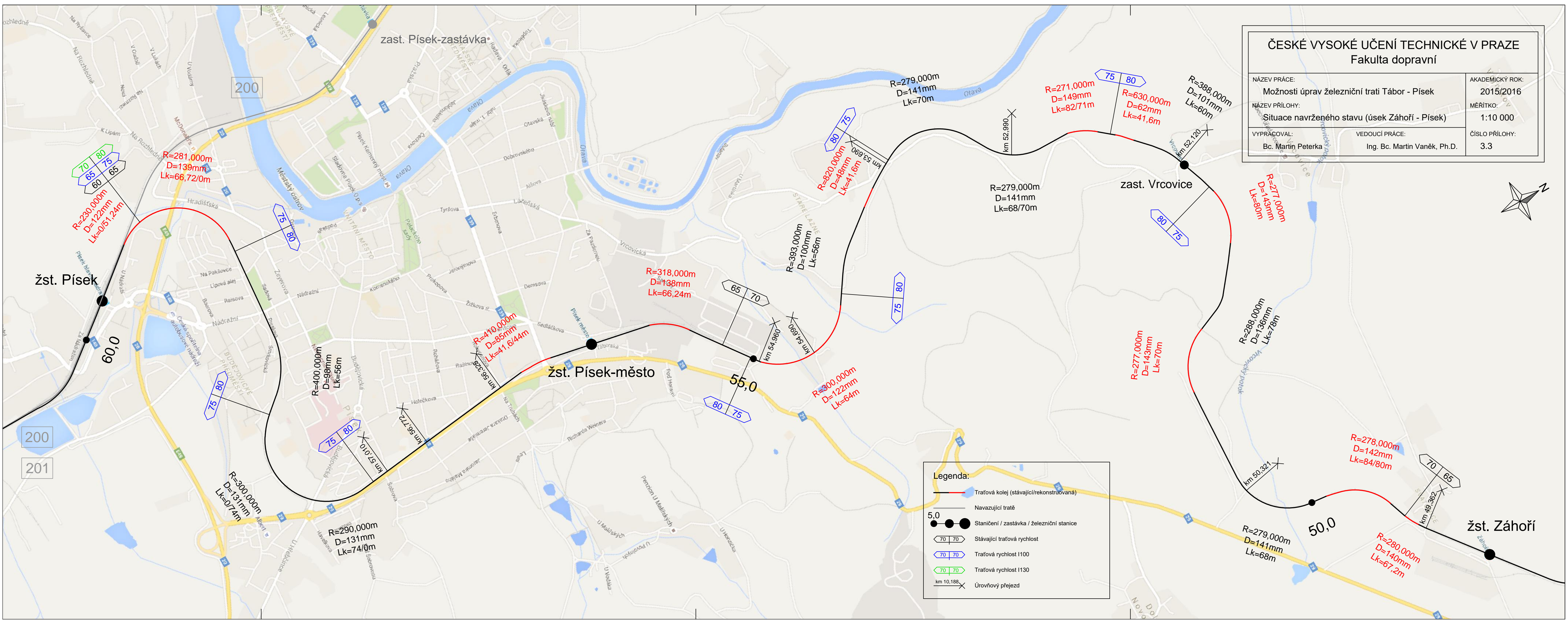
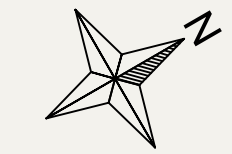


ČESKÉ VYSOKÉ UČENÍ TECHNICKÉ V PRAZE Fakulta dopravní		
NÁZEV PRÁCE:	Možnosti úprav železniční trati Tábor - Písek	AKADEMICKÝ ROK: 2015/2016
NÁZEV PŘÍLOHY:	Situace navrženého stavu (úsek Záhोří - Písek)	MĚŘÍTKO: 1:10 000
VYPRÁCOVAL:	Bc. Martin Peterka	VEDOUcí PRÁCE: Ing. Bc. Martin Vaněk, Ph.D.
		ČÍSLO PŘÍLOHY: 3.3



Legenda:

- Traťová kolej (stávající/rekonstruovaná)
- Navazující trať
- Staničení / zastávka / železniční stanice
- 70 70 Stávající traťová rychlost
- 70 70 Traťová rychlost I100
- 70 70 Traťová rychlost I130
- km 10,188 X Úroveň přejezd

200

200

201

žst. Písek

žst. Písek-město

zast. Vrcovice

žst. Záhोří

R=281,000m
D=139mm
Lk=66,72/0m

R=290,000m
D=122mm
Lk=0/51,24m

R=410,000m
D=85mm
Lk=41,6/44m

R=318,000m
D=138mm
Lk=66,24m

R=300,000m
D=122mm
Lk=64m

R=279,000m
D=141mm
Lk=70m

R=271,000m
D=149mm
Lk=82/71m

R=630,000m
D=62mm
Lk=41,6m

R=388,000m
D=101mm
Lk=60m

R=271,000m
D=143mm
Lk=86m

R=288,000m
D=136mm
Lk=78m

R=277,000m
D=143mm
Lk=70m

R=278,000m
D=142mm
Lk=84/80m

R=280,000m
D=140mm
Lk=67,2m

R=300,000m
D=131mm
Lk=0/74m

R=290,000m
D=131mm
Lk=74/0m

R=279,000m
D=141mm
Lk=68m

75 80

80 75

80 75

65 70

75 80

80 75

75 80

75 80

70 65

50,0

55,0

60,0

50,0

55,0

60,0

km 52,990

km 52,120

km 53,696

km 54,960

km 54,960

km 56,772

km 57,010

km 50,321

km 49,362

