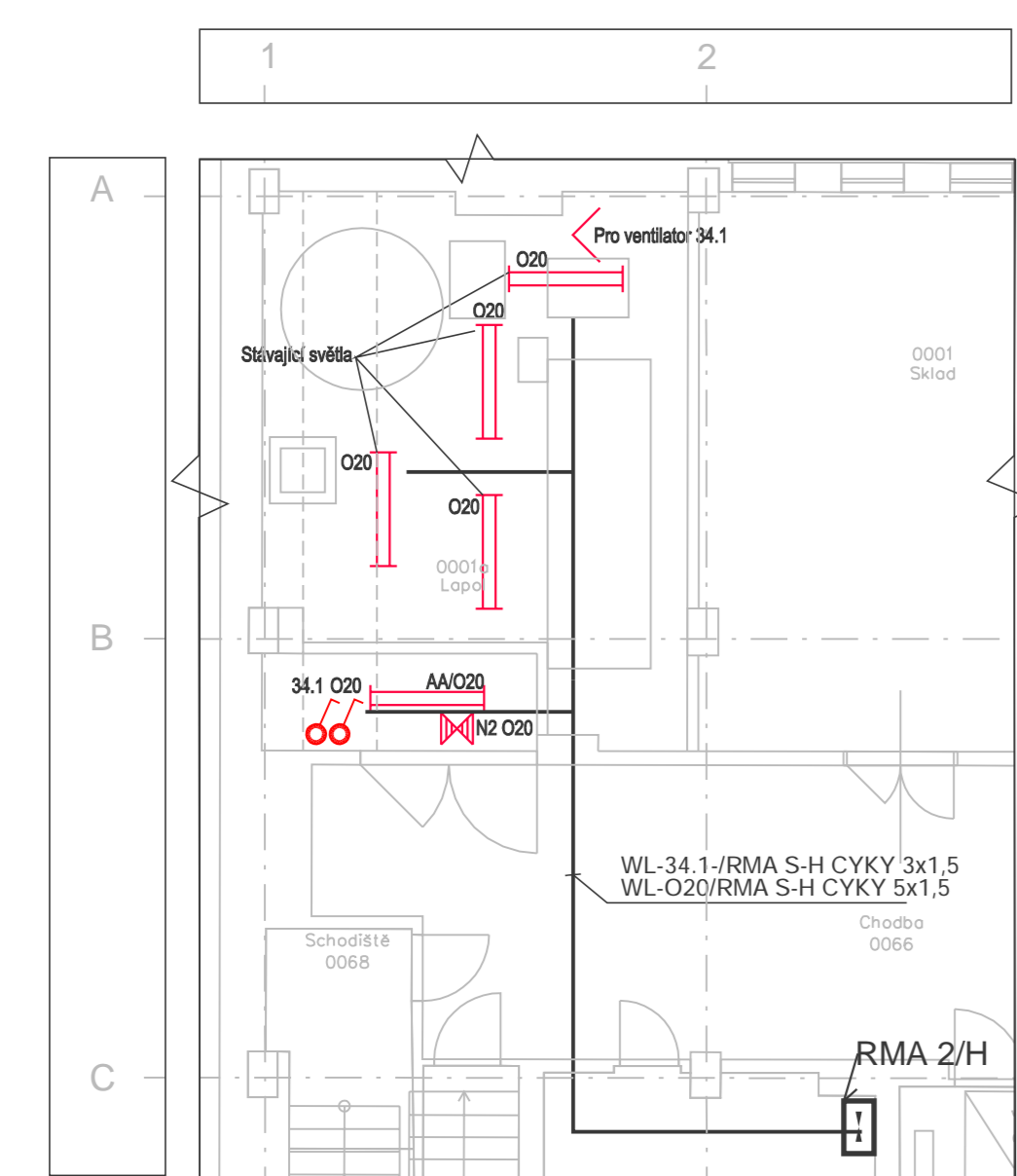
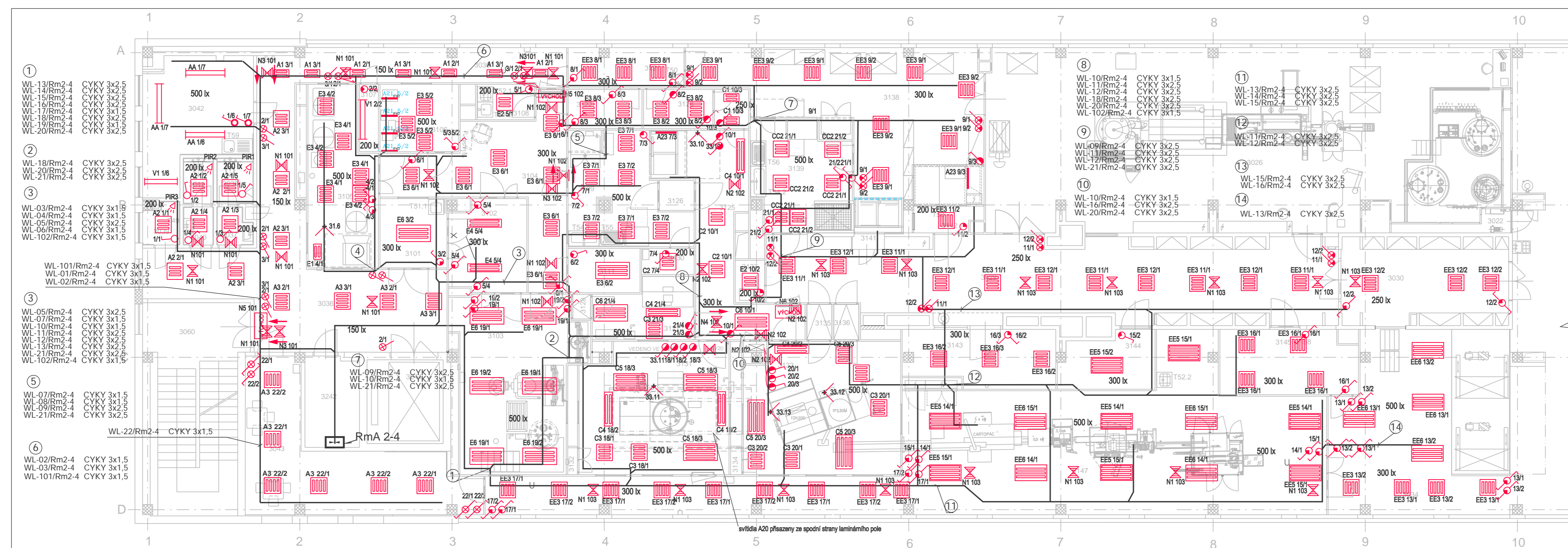


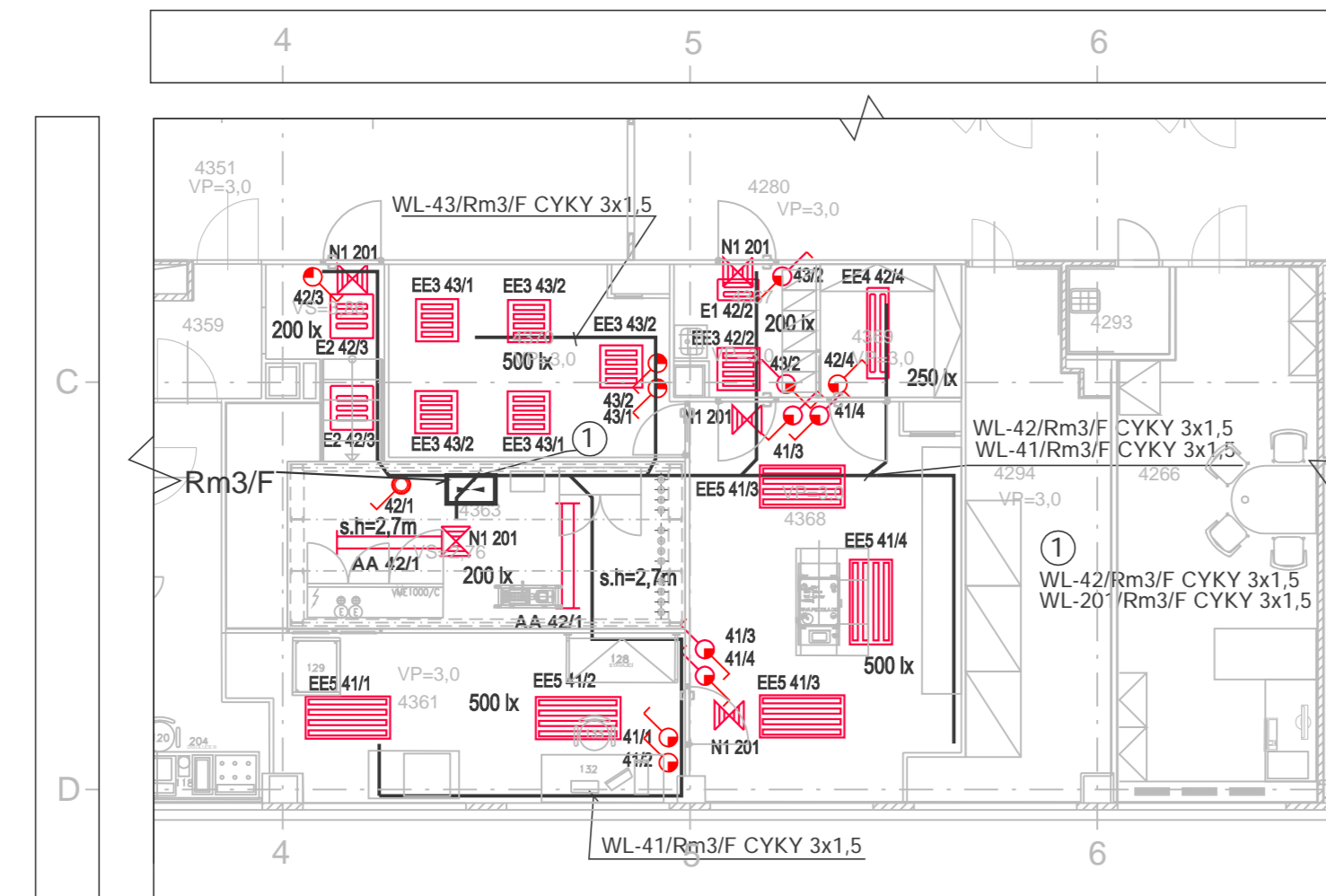
PŮDORYS 1.PP



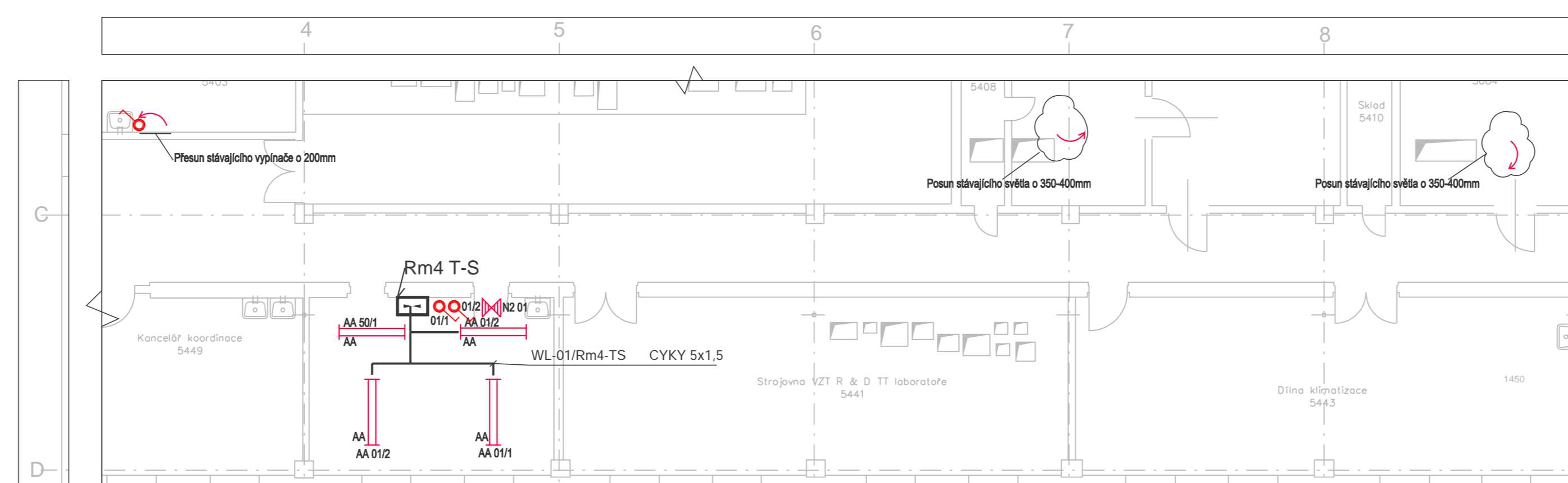
PŮDORYS 3.NP



PŮDORYS 4.NP



PŮDORYS 5.NP



- N1 NOUVOZÉ ZÁŘÍVKOVÉ SVĚTLIDLO 1\*1W, 1195G, IP40, EVG, INTEGROVANÝ BATEROVÝ ZDROJ NA 1,5 HODINY, OBRUČOVÝ TRANSPARENTNÍ POLYKARBONÁT, VČ. BOJÍ PRO ZAPŮSTĚNOU MONTÁŽ, ROZMĚR SVĚTLIDLA: 350\*148\*48mm
- N2 NOUVOZÉ ZÁŘÍVKOVÉ SVĚTLIDLO 1\*1W, 1195G, IP40, EVG, INTEGROVANÝ BATEROVÝ ZDROJ NA 1,5 HODINY, OBRUČOVÝ TRANSPARENTNÍ POLYKARBONÁT, VČ. BOJÍ PRO ZAPŮSTĚNOU MONTÁŽ, ROZMĚR SVĚTLIDLA: 350\*170\*51mm
- N3 NOUVOZÉ ZÁŘÍVKOVÉ SVĚTLIDLO 1\*1W, 1195G, IP40, EVG, INTEGROVANÝ BATEROVÝ ZDROJ NA 1,5 HODINY, KRYTÍ A PŘITOKOVÁM ŠIKMÁ VLEKOVANÁ, VČ. BOJÍ PRO ZAPŮSTĚNOU MONTÁŽ, ROZMĚR SVĚTLIDLA: 350\*148\*48mm
- N4 NOUVOZÉ ZÁŘÍVKOVÉ SVĚTLIDLO 1\*1W, 1195G, IP40, EVG, INTEGROVANÝ BATEROVÝ ZDROJ NA 1,5 HODINY, OBRUČOVÝ KRYTÍ S PŘITOKOVÁM, VČ. BOJÍ PRO ZAPŮSTĚNOU MONTÁŽ, ROZMĚR SVĚTLIDLA: 350\*170\*51mm
- N5 NOUVOZÉ ZÁŘÍVKOVÉ SVĚTLIDLO 1\*1W, 1195G, IP40, EVG, INTEGROVANÝ BATEROVÝ ZDROJ NA 1,5 HODINY, VČ. ZÁKLADNY PRO ZAPŮSTĚNOU MONTÁŽ DO ŽILY, VČ. PŘITOKOVÁM "VÝCHOZ", ROZMĚR SVĚTLIDLA: 350\*148\*48mm
- N6 NOUVOZÉ ZÁŘÍVKOVÉ SVĚTLIDLO 1\*1W, 1195G, IP40, EVG, INTEGROVANÝ BATEROVÝ ZDROJ NA 1,5 HODINY, VČ. BOJÍ PRO ZAPŮSTĚNOU MONTÁŽ, VČ. PŘITOKOVÁM "VÝCHOZ", ROZMĚR SVĚTLIDLA: 350\*170\*51mm

- LEGENDA OVLADAČŮ OSVĚTLENÍ:
- STŘEDNÍ PŘEPÍNAČ, ZAPOJENÍ 6, IP20, ZAPŮSTĚNÍ
  - TLAČÍTKOVÝ OVLADAČ S DOUTNAKOU, ZAPOJENÍ 106, IP20, ZAPŮSTĚNÍ
  - TLAČÍTKOVÝ OVLADAČ S DOUTNAKOU, ZAPOJENÍ 106, IP44, ZAPŮSTĚNÍ
  - TLAČÍTKOVÝ OVLADAČ S DOUTNAKOU, ZAPOJENÍ 106, IP44, NÁSTĚNÝ
  - JEDNODLOVÝ VYPÍNAČ, ZAPOJENÍ 106, IP20, ZAPŮSTĚNÍ
  - JEDNODLOVÝ VYPÍNAČ, ZAPOJENÍ 106, IP44, ZAPŮSTĚNÍ
  - JEDNODLOVÝ VYPÍNAČ, ZAPOJENÍ 106, IP44, NÁSTĚNÝ
  - SKUPINOVÝ PŘEPÍNAČ, ZAPOJENÍ 6, IP44, ZAPŮSTĚNÍ
  - STŘEDNÍ PŘEPÍNAČ, ZAPOJENÍ 6, IP44, ZAPŮSTĚNÍ
  - STŘEDNÍ PŘEPÍNAČ, ZAPOJENÍ 6, IP44, ZAPŮSTĚNÍ
  - KŘÍŽOVÝ PŘEPÍNAČ, ZAPOJENÍ 7, IP44, ZAPŮSTĚNÍ

Tabulka místnosti

Číslo	Název místnosti	Plocha (m <sup>2</sup> )	Výška (m)	Objem (m <sup>3</sup> )
001	Chodba	12,5	2,8	35,0
002	Chodba	15,0	2,8	42,0
003	Chodba	18,0	2,8	50,4
004	Chodba	20,0	2,8	56,0
005	Chodba	22,0	2,8	61,6
006	Chodba	25,0	2,8	70,0
007	Chodba	28,0	2,8	78,4
008	Chodba	30,0	2,8	84,0
009	Chodba	32,0	2,8	89,6
010	Chodba	35,0	2,8	98,0
011	Chodba	38,0	2,8	106,4
012	Chodba	40,0	2,8	112,0
013	Chodba	42,0	2,8	117,6
014	Chodba	45,0	2,8	126,0
015	Chodba	48,0	2,8	134,4
016	Chodba	50,0	2,8	140,0
017	Chodba	52,0	2,8	145,6
018	Chodba	55,0	2,8	154,0
019	Chodba	58,0	2,8	162,4
020	Chodba	60,0	2,8	168,0
021	Chodba	62,0	2,8	173,6
022	Chodba	65,0	2,8	182,0
023	Chodba	68,0	2,8	190,4
024	Chodba	70,0	2,8	196,0
025	Chodba	72,0	2,8	201,6
026	Chodba	75,0	2,8	210,0
027	Chodba	78,0	2,8	218,4
028	Chodba	80,0	2,8	224,0
029	Chodba	82,0	2,8	229,6
030	Chodba	85,0	2,8	238,0
031	Chodba	88,0	2,8	246,4
032	Chodba	90,0	2,8	252,0
033	Chodba	92,0	2,8	257,6
034	Chodba	95,0	2,8	266,0
035	Chodba	98,0	2,8	274,4
036	Chodba	100,0	2,8	280,0
037	Chodba	102,0	2,8	285,6
038	Chodba	105,0	2,8	294,0
039	Chodba	108,0	2,8	302,4
040	Chodba	110,0	2,8	308,0
041	Chodba	112,0	2,8	313,6
042	Chodba	115,0	2,8	322,0
043	Chodba	118,0	2,8	330,4
044	Chodba	120,0	2,8	336,0
045	Chodba	122,0	2,8	341,6
046	Chodba	125,0	2,8	350,0
047	Chodba	128,0	2,8	358,4
048	Chodba	130,0	2,8	364,0
049	Chodba	132,0	2,8	369,6
050	Chodba	135,0	2,8	378,0
051	Chodba	138,0	2,8	386,4
052	Chodba	140,0	2,8	392,0
053	Chodba	142,0	2,8	397,6
054	Chodba	145,0	2,8	406,0
055	Chodba	148,0	2,8	414,4
056	Chodba	150,0	2,8	420,0
057	Chodba	152,0	2,8	425,6
058	Chodba	155,0	2,8	434,0
059	Chodba	158,0	2,8	442,4
060	Chodba	160,0	2,8	448,0
061	Chodba	162,0	2,8	453,6
062	Chodba	165,0	2,8	462,0
063	Chodba	168,0	2,8	470,4
064	Chodba	170,0	2,8	476,0
065	Chodba	172,0	2,8	481,6
066	Chodba	175,0	2,8	490,0
067	Chodba	178,0	2,8	498,4
068	Chodba	180,0	2,8	504,0
069	Chodba	182,0	2,8	509,6
070	Chodba	185,0	2,8	518,0
071	Chodba	188,0	2,8	526,4
072	Chodba	190,0	2,8	532,0
073	Chodba	192,0	2,8	537,6
074	Chodba	195,0	2,8	546,0
075	Chodba	198,0	2,8	554,4
076	Chodba	200,0	2,8	560,0
077	Chodba	202,0	2,8	565,6
078	Chodba	205,0	2,8	574,0
079	Chodba	208,0	2,8	582,4
080	Chodba	210,0	2,8	588,0
081	Chodba	212,0	2,8	593,6
082	Chodba	215,0	2,8	602,0
083	Chodba	218,0	2,8	610,4
084	Chodba	220,0	2,8	616,0
085	Chodba	222,0	2,8	621,6
086	Chodba	225,0	2,8	630,0
087	Chodba	228,0	2,8	638,4
088	Chodba	230,0	2,8	644,0
089	Chodba	232,0	2,8	649,6
090	Chodba	235,0	2,8	658,0
091	Chodba	238,0	2,8	666,4
092	Chodba	240,0	2,8	672,0
093	Chodba	242,0	2,8	677,6
094	Chodba	245,0	2,8	686,0
095	Chodba	248,0	2,8	694,4
096	Chodba	250,0	2,8	700,0
097	Chodba	252,0	2,8	705,6
098	Chodba	255,0	2,8	714,0
099	Chodba	258,0	2,8	722,4
100	Chodba	260,0	2,8	728,0

LEGENDA SVĚTLIDEL:

- V1 ZÁŘÍVKOVÉ SVĚTLIDLO 2\*3W, 2\*2300lm, 4000°K, IP40, EVG, 1300\*180\*110mm, závěsné světlo, POLYKARBONÁTOVÝ KRYTÍ
- C1 ZÁŘÍVKOVÉ SVĚTLIDLO 2\*1W, 2\*1300lm, 4000°K, IP40, EVG, OBRUČOVÝ TRANSPARENTNÍ PLEXI, MONTÁŽ DO PODLEHU, 324\*647\*97mm
- C2 ZÁŘÍVKOVÉ SVĚTLIDLO 2\*1W, 2\*1300lm, 4000°K, IP40, EVG, OBRUČOVÝ TRANSPARENTNÍ PLEXI, MONTÁŽ DO PODLEHU, 312\*629\*97mm
- C3 ZÁŘÍVKOVÉ SVĚTLIDLO 4\*1W, 4\*1300lm, 4000°K, IP40, EVG, OBRUČOVÝ TRANSPARENTNÍ PLEXI, MONTÁŽ DO PODLEHU, 647\*647\*97mm
- C4 ZÁŘÍVKOVÉ SVĚTLIDLO 2\*1W, 2\*1300lm, 4000°K, IP40, EVG, OBRUČOVÝ TRANSPARENTNÍ PLEXI, MONTÁŽ DO PODLEHU, 647\*647\*97mm
- C5 ZÁŘÍVKOVÉ SVĚTLIDLO 2\*1W, 2\*1300lm, 4000°K, IP40, EVG, OBRUČOVÝ TRANSPARENTNÍ PLEXI, MONTÁŽ DO PODLEHU, 647\*647\*97mm
- C6 ZÁŘÍVKOVÉ SVĚTLIDLO 2\*1W, 2\*1300lm, 4000°K, IP40, EVG, OBRUČOVÝ TRANSPARENTNÍ PLEXI, MONTÁŽ DO PODLEHU, 647\*647\*97mm
- E3 ZÁŘÍVKOVÉ SVĚTLIDLO 4\*1W, 4\*1300lm, 4000°K, IP40, EVG, OBRUČOVÝ TRANSPARENTNÍ PLEXI, MONTÁŽ DO PODLEHU, 647\*647\*97mm
- E4 ZÁŘÍVKOVÉ SVĚTLIDLO 4\*1W, 4\*1300lm, 4000°K, IP40, EVG, OBRUČOVÝ TRANSPARENTNÍ PLEXI, MONTÁŽ DO PODLEHU, 647\*647\*97mm
- E5 ZÁŘÍVKOVÉ SVĚTLIDLO 4\*1W, 4\*1300lm, 4000°K, IP40, EVG, OBRUČOVÝ TRANSPARENTNÍ PLEXI, MONTÁŽ DO PODLEHU, 647\*647\*97mm
- A23 LED SVĚTLIDLO, PURO LED, 17W, DÉLKA 800mm
- A21 LED SVĚTLIDLO, PURO LED, 17W, DÉLKA 800mm
- A1 ZÁŘÍVKOVÉ SVĚTLIDLO 2\*1W, 2\*1300lm, 4000°K, P20, EVG, OBRUČOVÝ TRANSPARENTNÍ PLEXI, MONTÁŽ DO PODLEHU, 300\*580\*97mm
- A2 ZÁŘÍVKOVÉ SVĚTLIDLO 2\*1W, 2\*1300lm, 4000°K, P20, EVG, OBRUČOVÝ TRANSPARENTNÍ PLEXI, MONTÁŽ DO PODLEHU, 300\*580\*97mm
- E6 ZÁŘÍVKOVÉ SVĚTLIDLO 2\*1W, 2\*1300lm, 4000°K, IP40, EVG, OBRUČOVÝ TRANSPARENTNÍ PLEXI, MONTÁŽ DO PODLEHU, 629\*1247\*97mm
- E8 ZÁŘÍVKOVÉ SVĚTLIDLO 4\*1W, 4\*1300lm, 4000°K, IP40, EVG, OBRUČOVÝ TRANSPARENTNÍ PLEXI, MONTÁŽ DO PODLEHU, 629\*1247\*97mm
- E4 ZÁŘÍVKOVÉ SVĚTLIDLO 2\*1W, 2\*1300lm, 4000°K, IP40, EVG, OBRUČOVÝ TRANSPARENTNÍ PLEXI, MONTÁŽ DO PODLEHU, 312\*1247\*97mm
- A3 ZÁŘÍVKOVÉ SVĚTLIDLO 4\*1W, 4\*1300lm, 4000°K, P20, EVG, OBRUČOVÝ TRANSPARENTNÍ PLEXI, MONTÁŽ DO PODLEHU, 580\*580\*97mm
- CC2 ZÁŘÍVKOVÉ SVĚTLIDLO 2\*1W, 2\*1300lm, 4000°K, P20, EVG, OBRUČOVÝ TRANSPARENTNÍ PLEXI, MONTÁŽ DO PODLEHU, 629\*629\*97mm
- AA ZÁŘÍVKOVÉ PŘEBÁZNE SVĚTLIDLO 2\*5W, 2\*2500lm, 4000°K, IP40, EVG, POLYKARBONÁTOVÝ KRYTÍ, 190x210x110mm

- HLAVNÍ TRASA

3			
2			
1		27.03.2016	573R-E108-1
Vydání	Popis	Datum vydání Číslo dokumentu	
Stavba		<b>ČVUT</b>	
Místo stavby			
Investor		<b>L&amp;P</b> pharma	
HP			
Kontrola	Karel Bušek		
Vedoucí	Karel Bušek		
Vypracoval	Tsurnaev Dmitrij		
Štápní PD	Dokumentace pro provádění stavby	Formát	12 A4
DR PO	D.1.4 Technika prostředí stavby	Měřítko	1:100
	D.1.4.7 Elektroinstalace - silnoproud		
Název dokumentu:	Půdorys osvětlení 1.PP, 3.NP, 4.NP a 5.NP		