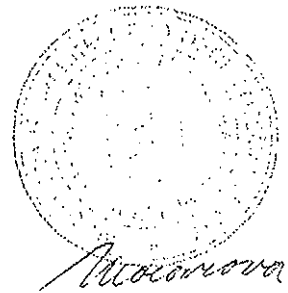
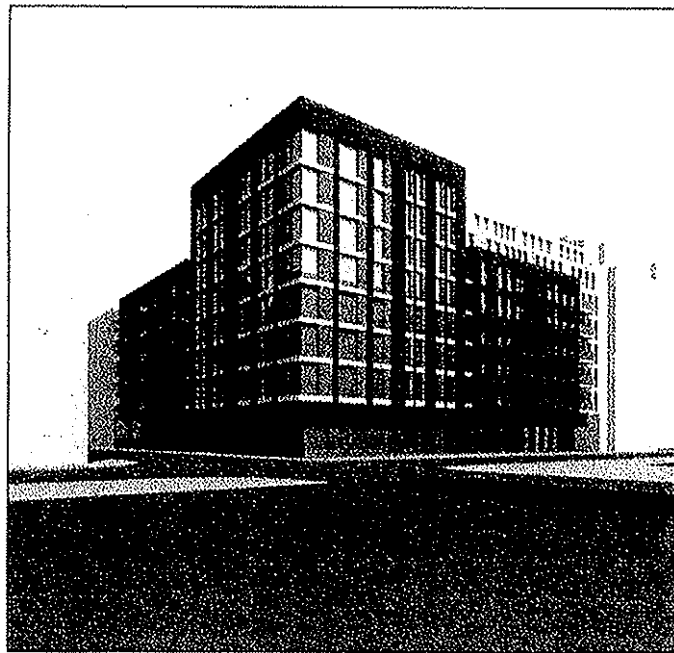


POLYFUNKČNÍ DŮM DĚLNICKÁ

KRR
ARCHITEKTURA



DOKUMENTACE PRO ÚZEMNÍ ŘÍZENÍ

Místo akce: K. ú. HOLEŠOVICE, Investor: HOLEŠOVICE DEVELOPMENT a.s. Zpracovatel: KRR architektura, s.r.o. Zodpovědný projektant: Datum: 2
parc. č. 954 Bruselská 298/4, 120 00 Praha2 Bruselská 4 Ing.arch. Dana Moravcová 01/2007
Dělnická 1061/63, 170 00 Praha 7 120 00 Praha 2

POLYFUNKČNÍ DŮM DĚLNICKÁ
Dělnická 1061/63, 170 00 Praha 7 - Holešovice

Protipožární zabezpečení
Geodetické zaměření

Hydrogeologický průzkum
Hluková studie
Inženýrská činnost

Ing. Pavel Neslaník
3G Praha s.r.o.geodetická kancelář
Ke Stírce 5, 182 00 Praha 8

-
Mgr. Markéta Zavadilová
zavadilova@krr.cz
tel.č.: (+420) 233 379 013, fax: (+420) 233 379 069

A/3. Předmět územního řízení

A/3.1. Údaje a doklady o názvu stavby, jejím obsahu a charakteristice

Název stavby: Polyfunkční dům D Ě L N I C K Á
Typ stavby: Rekonstrukce, nástavba a přístavba
Místo stavby: Dělnická 1061/63, Praha 7
č.parc. 954
Stavební úřad: Praha 7 - odbor územního plánování

Základní kapacitní údaje stavby:

Pozemek pro vlastní stavbu č. parc. 954	1950 m ²
Zastavěná plocha:	1950 m ²
Užitná plocha:	
Komerční plochy	1575 m ²
Byty	8173 m ²
Podzemní garáže	3531 m ²
Počet komerčních jednotek:	1
Počet bytů	133
Počet garážových stání osobních automobilů	134 stání
Z toho garážových stání pro invalidní občany	7 stání
Obestavěný prostor: nad terénem	35258 m ³
Vytěžená zemina:	12095 m ³

A/4. Území pro výstavbu

A/4.1. Pozemky pro vlastní stavbu:

č. parc.	vlastník	výměra m ²	druh pozemku	ochrana
954	POLAK s.r.o. Dělnická 1061/63 170 00 Praha 7	1950	zastavěná pl. a nádvoří	památkově chráněné území

POLYFUNKČNÍ DŮM DĚLNICKÁ
Dělnická 1061/63, 170 00 Praha 7 - Holešovice

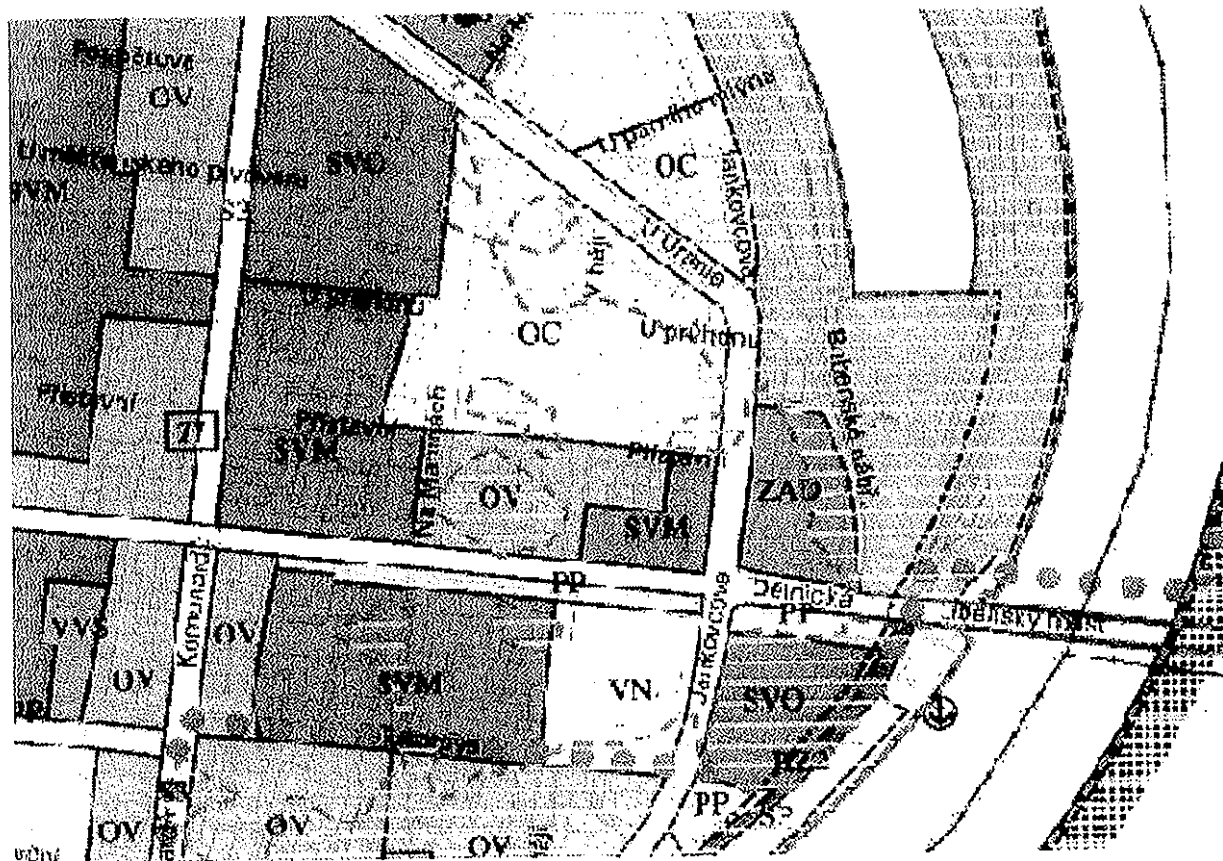
A/4.2. Pozemky sousedící se stavbou:

<i>č. parc.</i>	<i>vlastník</i>	<i>výměra m²</i>	<i>druh pozemku</i>	<i>ochrana</i>
2300	Hlavní město Praha	2878	ostatní plocha	pam.chr.území
2322/1	Hlavní město Praha	8042	ostatní plocha	pam.chr.území
953	Tomáš Pudil Ing.Zdeněk Zátka	367	zastavěná pl. a nádvoří	pam.chr.území
951/2		316	zastavěná pl. a nádvoří	pam.chr.území
950	J.Hartman Dr. Městská část Praha 7	163	zahrada	pam.chr.území zem.půdn.fond
956	Městská část Praha 7 Hlavní město Praha	1244	zastavěná pl. a nádvoří	pam.chr.území
955/1	BD Dělnická 1067/65	313	zastavěná pl. a nádvoří	
955/2	Městská část Praha 7 Hlavní město Praha	80	zastavěná pl. a nádvoří	

A/5. Podrobné údaje o území

A/5.1. Údaje o charakteru pozemků a určení těchto pozemků k využití

Funkční využití území podle územního plánu:



POLYFUNKČNÍ DŮM DĚLNICKÁ
Dělnická 1061/63, 170 00 Praha 7 - Holešovice

Příloha č. 1

Stavební program
typy a plochy bytů a komerčních ploch

blok	označ.bytu	typ bytu	plocha bytu	plocha balkonů a lodžii	plocha bytu užitná	doprava v klidu/ks
------	------------	----------	-------------	-------------------------	--------------------	--------------------

2.NP						
A	1.201	1+kk	34,1	7,6	34,8	0,5
	1.202	1+kk	25,6	4,0	26,4	0,5
	1.203	2+kk	56,4	3,9	58,4	1
	1.204	1+kk	30,4	0,0	31,0	0,5
	1.205	1+kk	30,5	0,0	31,0	0,5
	1.206	2+kk	63,7	0,0	65,6	1
	1.207	2+kk	68,1	0,0	70,3	1
	1.208	2+kk	63,6	3,3	67,2	1
	1.209	2+kk	59,0	4,3	60,8	1

B	2.201	1+kk	41,3	0,0	42,1	0,5
	2.202	1+kk	38,1	0,0	38,8	0,5
	2.203	1+kk	25,0	0,0	25,5	0,5
	2.204	1+kk	34,3	0,0	35,5	0,5
	2.205	2+kk	77,7	0,0	79,7	1
	2.206	2+kk	71,1	0,0	73,8	1
	2.207	2+kk	55,6	0,0	57,7	1
	2.208	1+kk	44,0	0,0	45,4	0,5
	2.209	2+kk	65,0	0,0	67,1	1
	2.210	1+kk	43,9	0,0	45,5	0,5
	2.211	2+kk	55,8	0,0	57,7	1
	2.212	2+kk	47,5	2,8	48,6	1
celkem 2.NP			1030,7	25,8	1062,9	16

3.NP						
A	1.301	1+kk	34,1	7,6	34,8	0,5
	1.302	1+kk	25,6	4,0	26,4	0,5
	1.303	2+kk	56,4	3,9	58,4	1
	1.304	1+kk	30,4	0,0	31,0	0,5
	1.305	1+kk	30,5	0,0	31,0	0,5
	1.306	2+kk	63,7	0,0	65,6	1
	1.307	2+kk	68,1	0,0	70,3	1
	1.308	2+kk	63,6	3,3	67,2	1
	1.309	2+kk	59,0	4,3	60,8	1

B	2.301	1+kk	41,3	0,0	42,1	0,5
	2.302	1+kk	38,1	0,0	38,8	0,5
	2.303	1+kk	25,0	0,0	25,5	0,5
	2.304	1+kk	34,3	0,0	35,5	0,5
	2.305	2+kk	77,7	0,0	79,7	1
	2.306	2+kk	71,1	0,0	73,8	1
	2.307	2+kk	55,6	0,0	57,7	1
	2.308	1+kk	44,0	0,0	45,4	0,5
	2.309	2+kk	65,0	0,0	67,1	1
	2.310	1+kk	43,9	0,0	45,5	0,5
	2.311	2+kk	55,8	0,0	57,7	1
	2.312	2+kk	47,5	2,8	48,6	1
celkem 3.NP			1030,7	25,8	1062,9	16

4.NP						
A	1.401	1+kk	34,1	7,6	34,8	0,5
	1.402	1+kk	25,6	4,0	26,4	0,5
	1.403	2+kk	56,4	3,9	58,4	1
	1.404	1+kk	30,4	0,0	31,0	0,5
	1.405	1+kk	30,5	0,0	31,0	0,5
	1.406	2+kk	63,7	0,0	65,6	1
	1.407	2+kk	68,1	0,0	70,3	1
	1.408	2+kk	63,6	3,3	67,2	1
	1.409	2+kk	59,0	4,3	60,8	1

B	2.401	1+kk	41,3	0,0	42,1	0,5
	2.402	1+kk	38,1	0,0	38,8	0,5
	2.403	1+kk	25,0	0,0	25,5	0,5
	2.404	1+kk	34,3	0,0	35,5	0,5
	2.405	2+kk	77,7	0,0	79,7	1
	2.406	2+kk	71,1	0,0	73,8	1
	2.407	2+kk	55,6	0,0	57,7	1
	2.408	1+kk	44,0	0,0	45,4	0,5
	2.409	2+kk	65,0	0,0	67,1	1
	2.410	1+kk	43,9	0,0	45,5	0,5
	2.411	2+kk	55,8	0,0	57,7	1
	2.412	2+kk	47,5	2,8	48,6	1
celkem 4.NP			1030,7	25,8	1062,9	16

R.

5.NP						
A	1.501	1+kk	34,1	7,6	34,8	0,5
	1.502	1+kk	25,6	4,0	26,4	0,5
	1.503	2+kk	56,4	3,9	58,4	1
	1.504	1+kk	30,4	0,0	31,0	0,5
	1.505	1+kk	30,5	0,0	31,0	0,5
	1.506	2+kk	63,7	0,0	65,6	1
	1.507	2+kk	68,1	0,0	70,3	1
	1.508	2+kk	63,6	3,3	67,2	1
	1.509	2+kk	59,0	4,3	60,8	1

B	2.501	1+kk	41,3	0,0	42,1	0,5
	2.502	1+kk	38,1	0,0	38,8	0,5
	2.503	1+kk	25,0	0,0	25,5	0,5
	2.504	1+kk	34,3	0,0	35,5	0,5
	2.505	2+kk	77,7	0,0	79,7	1
	2.506	2+kk	71,1	0,0	73,8	1
	2.507	2+kk	55,6	0,0	57,7	1
	2.508	1+kk	44,0	0,0	45,4	0,5
	2.509	2+kk	65,0	0,0	67,1	1
	2.510	1+kk	43,9	0,0	45,5	0,5
	2.511	2+kk	55,8	0,0	57,7	1
	2.512	2+kk	47,5	2,8	48,6	1
celkem 5.NP			1030,7	25,8	1062,9	16

6.NP						
A	1.601	1+kk	34,1	7,6	34,8	0,5
	1.602	1+kk	25,6	4,0	26,4	0,5
	1.603	2+kk	56,4	3,9	58,4	1
	1.604	1+kk	30,4	0,0	31,0	0,5
	1.605	1+kk	30,5	0,0	31,0	0,5
	1.606	2+kk	63,7	0,0	65,6	1
	1.607	2+kk	68,1	0,0	70,3	1
	1.608	2+kk	63,6	3,3	67,2	1
	1.609	2+kk	59,0	4,3	60,8	1

B	2.601	1+kk	41,3	0,0	42,1	0,5
	2.602	1+kk	38,1	0,0	38,8	0,5
	2.603	1+kk	25,0	0,0	25,5	0,5
	2.604	1+kk	34,3	0,0	35,5	0,5
	2.605	2+kk	77,7	0,0	79,7	1
	2.606	2+kk	71,1	0,0	73,8	1
	2.607	2+kk	55,6	0,0	57,7	1
	2.608	1+kk	44,0	0,0	45,4	0,5
	2.609	2+kk	65,0	0,0	67,1	1
	2.610	1+kk	43,9	0,0	45,5	0,5
	2.611	2+kk	55,8	0,0	57,7	1
	2.612	2+kk	47,5	2,8	48,6	1
celkem 6.NP			1030,7	25,8	1062,9	16

7.NP						
A	1.701-01	4+kk	91,4	26,8	93,0	2
	1.702-01	3+kk	48,9	18,1	51,7	1
	1.703-01	4+kk	65,4	18,0	67,9	2
	1.704-01	4+kk	93,7	31,3	97,2	2

B	2.701	1+kk	41,5	0,0	42,1	0,5
	2.702	1+kk	38,1	0,0	38,8	0,5
	2.703	1+kk	25,2	0,0	25,5	0,5
	2.704	1+kk	34,3	0,0	35,5	0,5
	2.705	2+kk	77,7	0,0	79,7	1
	2.706	2+kk	71,1	0,0	73,8	1
	2.707	2+kk	55,6	0,0	57,7	1
	2.708	1+kk	44,1	0,0	45,5	0,5
	2.709	2+kk	56,4	8,5	58,7	1
	2.710	1+kk	38,4	5,9	39,8	0,5
	2.711	2+kk	48,6	7,4	50,6	1
	2.712	1+kk	40,9	0,0	42,3	0,5
celkem 7.NP			830,4	116,1	899,8	15,5

[Handwritten signature]

8.NP						
A	1.701-02	4+kk	47,6	12,4	59,1	
	1.702-02	3+kk	56,5	12,8	62,3	
	1.703-02	4+kk	55,0	12,8	61,8	
	1.704-02	4+kk	65,5	12,6	72,8	

B	2.801	1+kk	41,5	0,0	42,1	0,5
	2.802	1+kk	38,1	0,0	38,8	0,5
	2.803	1+kk	25,2	0,0	25,5	0,5
	2.804	1+kk	34,3	0,0	35,5	0,5
	2.805	2+kk	77,7	0,0	79,7	1
	2.806	2+kk	71,2	0,0	73,8	1
	2.807	2+kk	55,6	0,0	57,7	1
	2.808	1+kk	44,0	0,0	45,4	0,5
	2.809	2+kk	46,2	10,3	48,3	1
	2.810	1+kk	31,7	7,2	32,8	0,5
	2.811	2+kk	39,8	9,0	41,6	1
	2.812	1+kk	33,7	7,8	34,9	0,5
celkem 8.NP			763,6	84,7	812,1	8,5

celkem	6747,4	329,9	7026,4	104
plocha celkem	7077,3			

BYTY	1+kk	64
	2+kk	65
	3+kk	1
	4+kk	3
počet bytů celkem		133

	Typ	Označení	Výměra celkem
KOMERCNI PLOCHY			1575

Celkem komerční plochy		1575
------------------------	--	------

04

OBSAH VÝKRESOVÉ ČÁSTI

SITUACE

S1	ORTOMAPA – ŠIRŠÍ VZTAHY	
S2	KATASTRÁLNÍ MAPA – stávající stav	M 1 : 1000
S3	ZÁKRES DO KATASTRÁLNÍ MAPY	M 1 : 1000
S4	KOORDINAČNÍ SITUACE	M 1 : 250

VÝKRESY

01	PŮDORYS 1.NP + POHLED - stávající stav	M 1 : 250
02	PŮDORYS 2.PP	M 1 : 250
03	PŮDORYS 1.PP	M 1 : 250
04	PŮDORYS 1.NP	M 1 : 250
05	PŮDORYS TYPICKÉ PODLAŽÍ	M 1 : 250
06	PŮDORYS 7.NP	M 1 : 250
07	PŮDORYS 8.NP	M 1 : 250
08	ŘEZ A – A	M 1 : 500
09	POHLED JIŽNÍ	M 1 : 500
10	POHLED ZÁPADNÍ	M 1 : 500
11	ŘEZOPOHLEDY SEVER, VÝCHOD	M 1 : 500

1:1000



01/0007

KAPR Architektura, s.r.o.
Bruselská 4
190 00 Praha 2
IČA 233 379 010, fax: 233 379 069

Karim R. Raehidi
Ing. arch. D. Moravcová
Ing. arch. Milošlav Abel
BA

PROJEKTOVÁ KONSTRUKCE JE VÝLEDKEM TVOŘIČI
PŘÍKLADY ČERPAJÍ Z PŘEDCHOZÍHO A JAKO TAKOVÁ
JE STANOVENÁ AUTOMATIČNĚ TŘEBNĚM ZÁKONEM.

PRŮBĚH PRÁCE: PRŮBĚH PRŮBĚH PRŮBĚH PRŮBĚH
A VÝSTAVBU REPRODUKČNÍ NĚM PRO VÝSTAVBU
PRŮBĚH PRŮBĚH PRŮBĚH PRŮBĚH PRŮBĚH PRŮBĚH

PLÁNOVACÍ SYSTÉM:
S - JTSK
VÝROBY SYSTÉM:
Bpv \approx 166,300



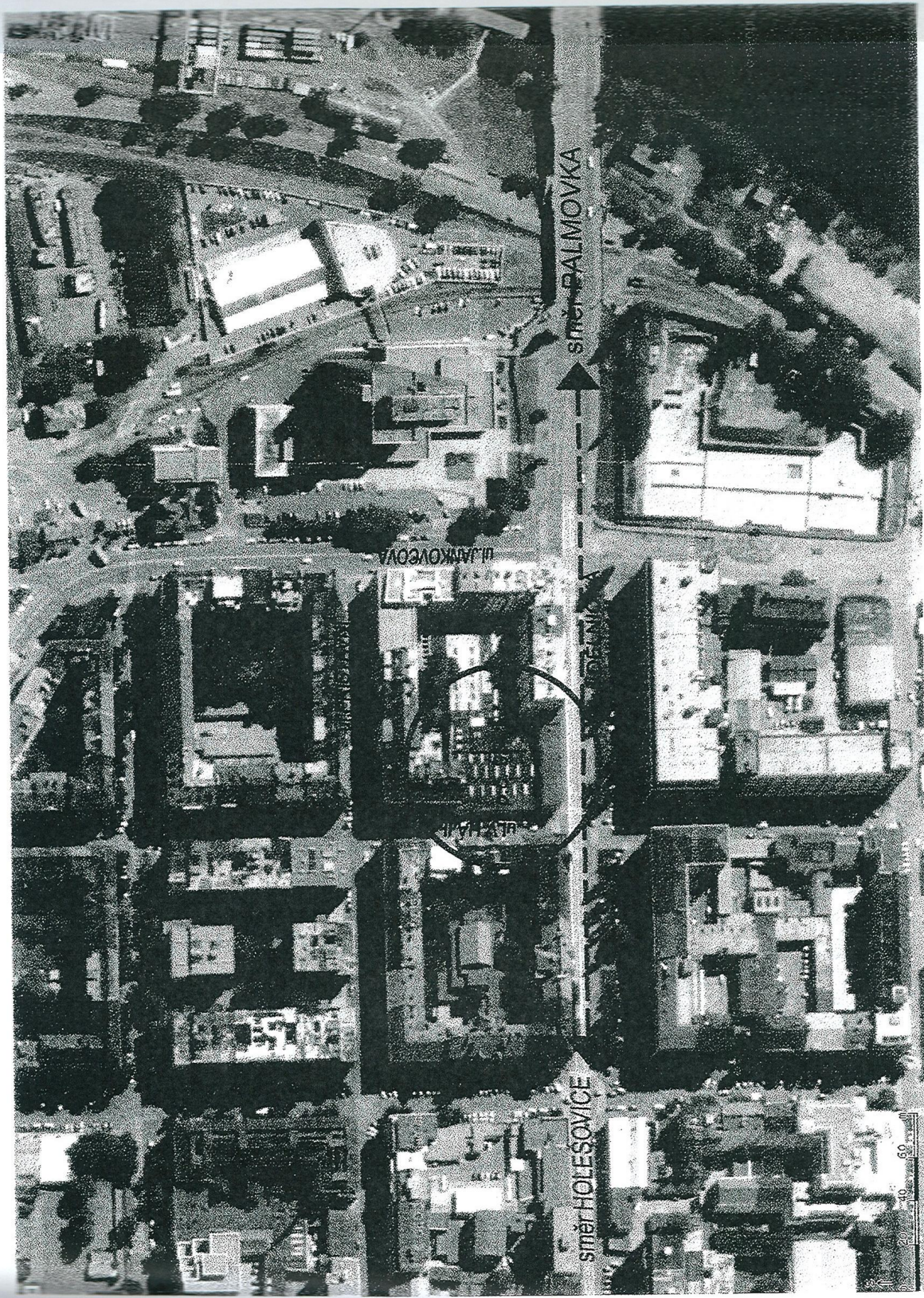
HOLEŠOVICE DEVELOPMENT, a.s.
BILUBEL BIKA 29B/4
190 00 PRAHA 9 VINOHRADY
IČA: (1580) 595 970 010, fax: (1420) 233 379 069

"POLYFUNKČNÍ DŮM"
k.ú. Holešovice
P.č. 954

PROJEKTOVÉ DOKUMENTACE
ÚZEMNÍ ŘÍZENÍ
MĚSTSKÝ ÚŘAD
ORTOMAPA - ŠIRŠÍ VZTAHY
AUTORIZACE:



S1
ORIG. PÁNEJ
02



AUTOMI



datum: 01/2007

autor: KRRR Architektura, s.r.o.
Bruselská 4
120 00 Praha 2
tel.č. 233 379 013, fax. 233 379 069

hlavní architekt: Karlm R. Rachidi
vypracoval: Ing. arch. D. Moravcová
Ing. arch. Miloslav Abel
formát výkresu: 2A4
měřítko: 1 : 1000

PROJEKTOVÁ DOKUMENTACE JE VÝSLEDKEM TVŮRČÍ
DUŠEVNÍ ČINNOSTI ZHOTOVITELE A JAKO TAKOVÁ
JE CHRÁNĚNA AUTORSKÝM A TRESTNÍM ZÁKONEM.

TENTO VÝKRES NENÍ URČEN PRO ZHOTOVÁNÍ KOPÍ
A JAKÝCHKOLIV REPRODUKCI NEBO PRO VÝSTAVBU
BUDOVY BEZ KONTAKTU S UVEDENOU AUTORIZOVANOU
OSOBOU

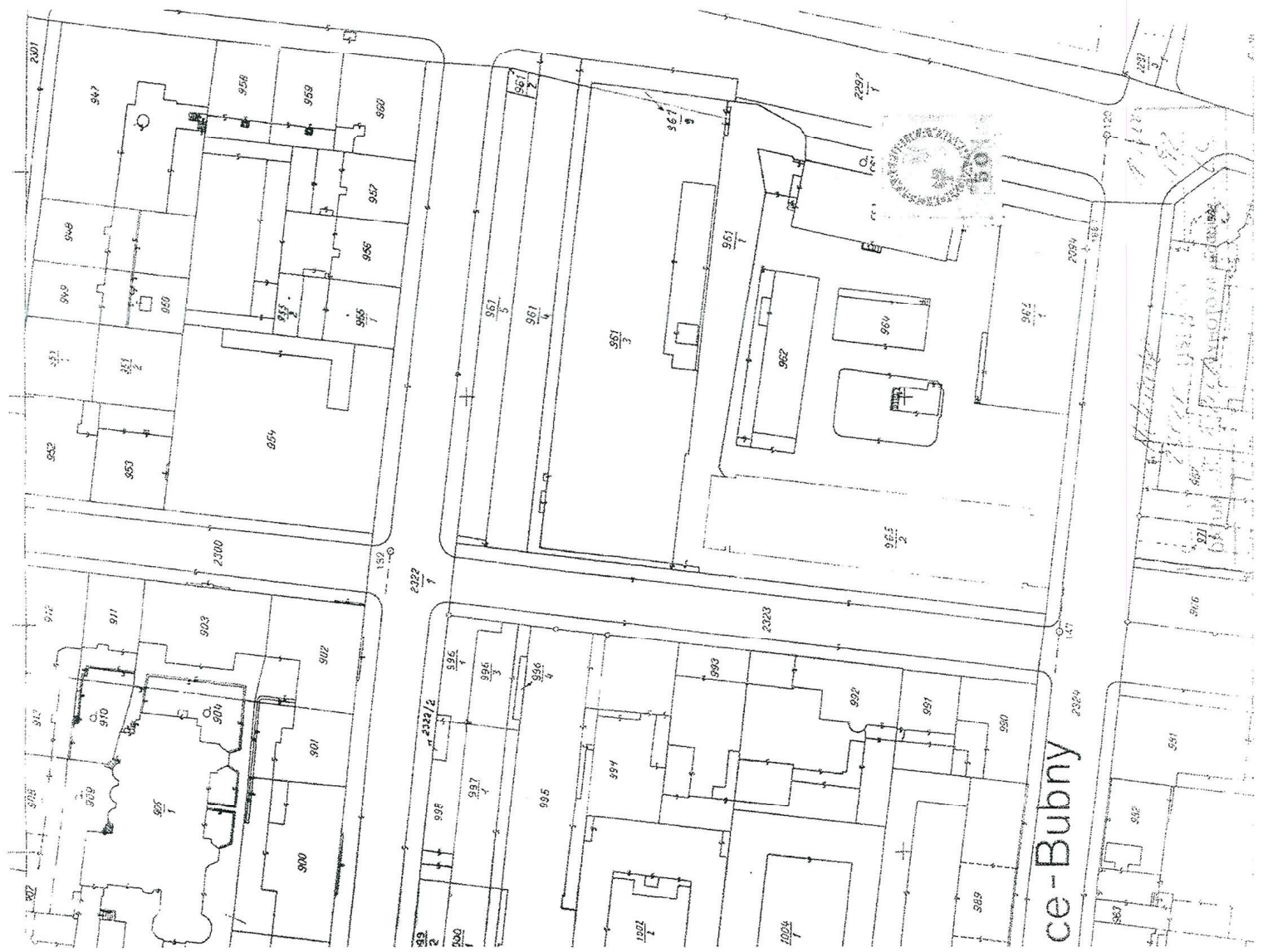
SOUŘADNICOVÝ SYSTÉM:
S - JTSK
VÝŠKOVÝ SYSTÉM:
Bpvl ±0,000 =
Bpvl ±188,300

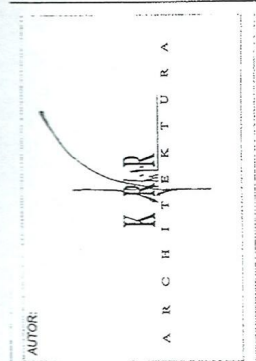
INVESTOR:
HOLEŠOVICE DEVELOPMENT, a.s.
BRUSELSKÁ 298/4
120 00 PRAHA 2 VINOHRADY
tel.: (+420) 233 379 013; fax: (+420) 233 379 069

AKCE:
"POLYFUNKČNÍ DŮM"
k.ú. Holešovice
p.č. 954

ÚČEL PROJEKTOVÉ DOKUMENTACE:
ÚZEMNÍ ŘÍZENÍ
NAZEV VÝKRESU:
KATASTRÁLNÍ MAPA - stáv.stav

ČÍSLO VÝKRESU: **S2**
AUTORIZACE:
ČÍSLO PÁŘE: **02**





AUTOR:

datum: 01/2007
 autor: KRR Architektura, s.r.o.
 Bruselská 4
 120 00 Praha 2
 tel.: 233 379 013, fax: 233 379 069

hlavní architekt: Karim R. Rachidi
 vypracoval: Ing. arch. D. Moravcová
 Ing. arch. Miloslav Abel
 formát výkresu: 2A4
 měřítko: 1 : 1000

PROJEKTOVÁ DOKUMENTACE JE VÝSLEDKEM TVŮRČÍ
 DUŠEVNÍ ČINNOSTI ZHOTOVITELE A JAKO TAKOVÁ
 JE CHRÁNĚNÁ AUTORSKÝM A TRESTNÍM ZÁKONEM.
 TENTO VÝKRES NENÍ URČEN PRO ZHOTOVÁNÍ KOPÍÍ
 A JAKÝCHKOLIV REPRODUKCI NEBO PRO VÝSTAVBU
 BUDOVY BEZ KONTAKTU S UVEDENOU AUTORIZOVANOU
 OSOUBOU

SOUŘADNICOVÝ SYSTÉM:
S - JTSK
 VÝŠKOVÝ SYSTÉM:
 Bpv ±0,000 =
 ±188,300

INVESTOR:
HOLEŠOVICE DEVELOPMENT, a.s.
 BRUSELSKÁ 298/4
 120 00 PRAHA 2 VINOHRADY
 tel.: (+420) 233 379 013; fax: (+420) 233 379 069

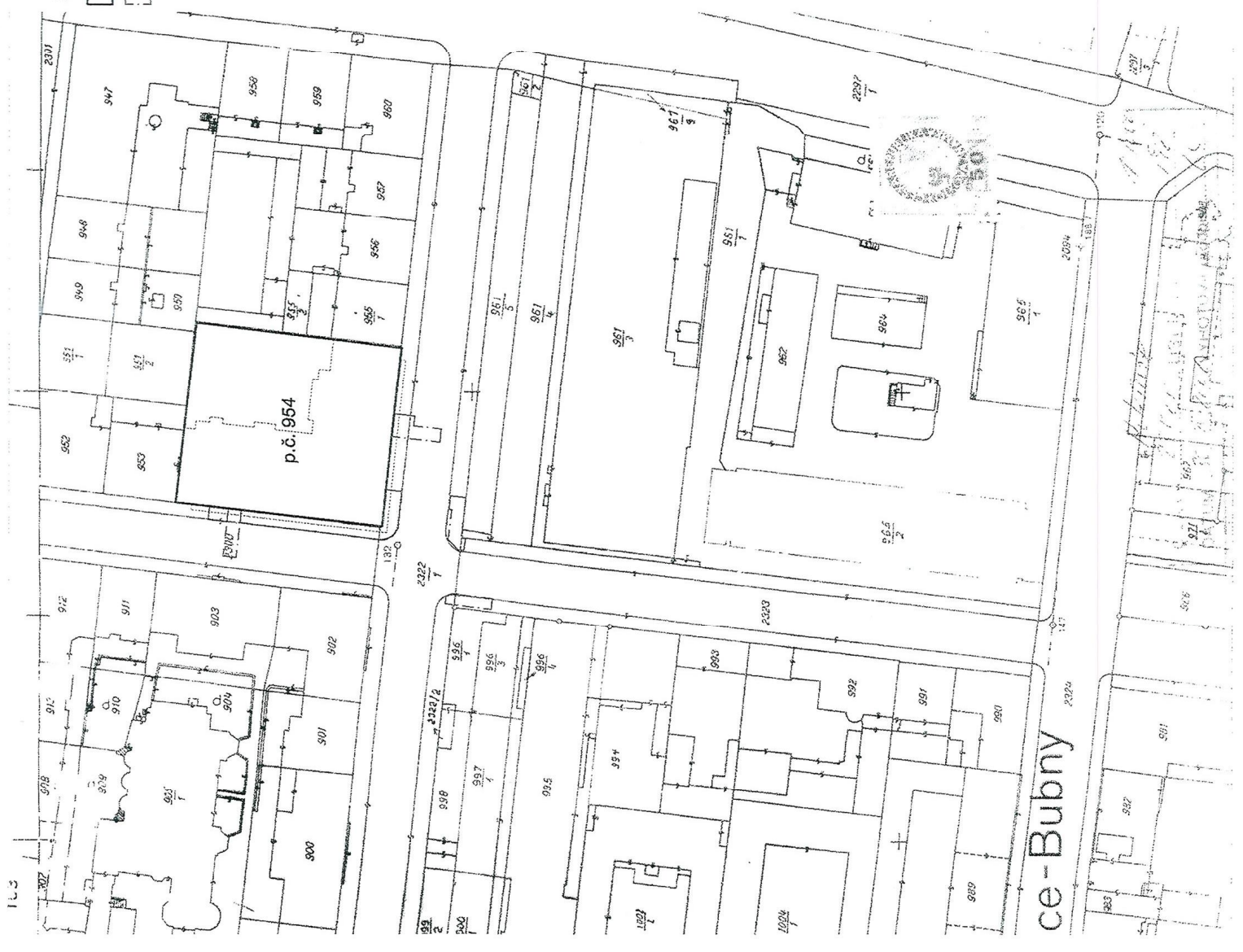
AKCE:
"POLYFUNKČNÍ DŮM"
 k.ú. Holešovice
 p.č. 954

ÚČEL PROJEKTOVÉ DOKUMENTACE:
ÚZEMNÍ ŘÍZENÍ
 NÁZEV VÝKRESU:
ZAKRES DO KATASTRÁLNÍ MAPY

AUTORIZACE:

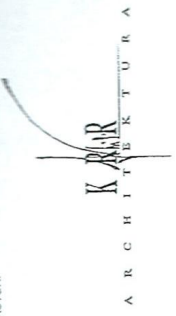
S3
 ČÍSLO PÁŘE:
02

LEGENDA:
 TRVALÝ ZÁBOR OBJEKTU
 ÚZEMÍ DOTČENÉ STAVBOU



ce-Bubny

AUTOR:



datum: 01/2007

autor: KRR Architektura, s.r.o.
Bruselská 4
120 00 Praha 2
tel.: 233 379 013, fax: 233 379 069

hlavní architekt: Karim R. Rachidi
vypracoval: Ing. arch. D. Moravcová
Ing. arch. M. Abel

formát výkresu: 2 A4
měřítko: 1 : 250

PROJEKTOVÁ DOKUMENTACE JE VÝSLEDKEM TVŮRČÍ
DUŠEVNÍ ČINNOSTI ZHOTOVITELE A JAKO TAKOVÁ
JE CHRÁNĚNA AUTORSKÝM A TRESTNÍM ZÁKONEM.

TENTO VÝKRES NENÍ URČEN PRO ZHOTOVÁNÍ KOPÍÍ
A JAKÝCHKOLIV REPRODUKCI NEBO PRO VÝSTAVBU
BUDOVY BEZ KONTAKTU S UVEDENOU AUTORIZOVANOU
OSOBOU



SOUPRAVNICOVÝ SYSTÉM:
S - JTSK
VÝŠKOVÝ SYSTÉM:
Bpv
±0,000=188,300 m.n.m.

INVESTOR:
HOLEŠOVICE DEVELOPMENT, a.s.
BRUSELSKÁ 298/4
120 00 PRAHA 2 VINOHRADY
tel.: (+420) 233 379 013; fax: (+420) 233 379 069

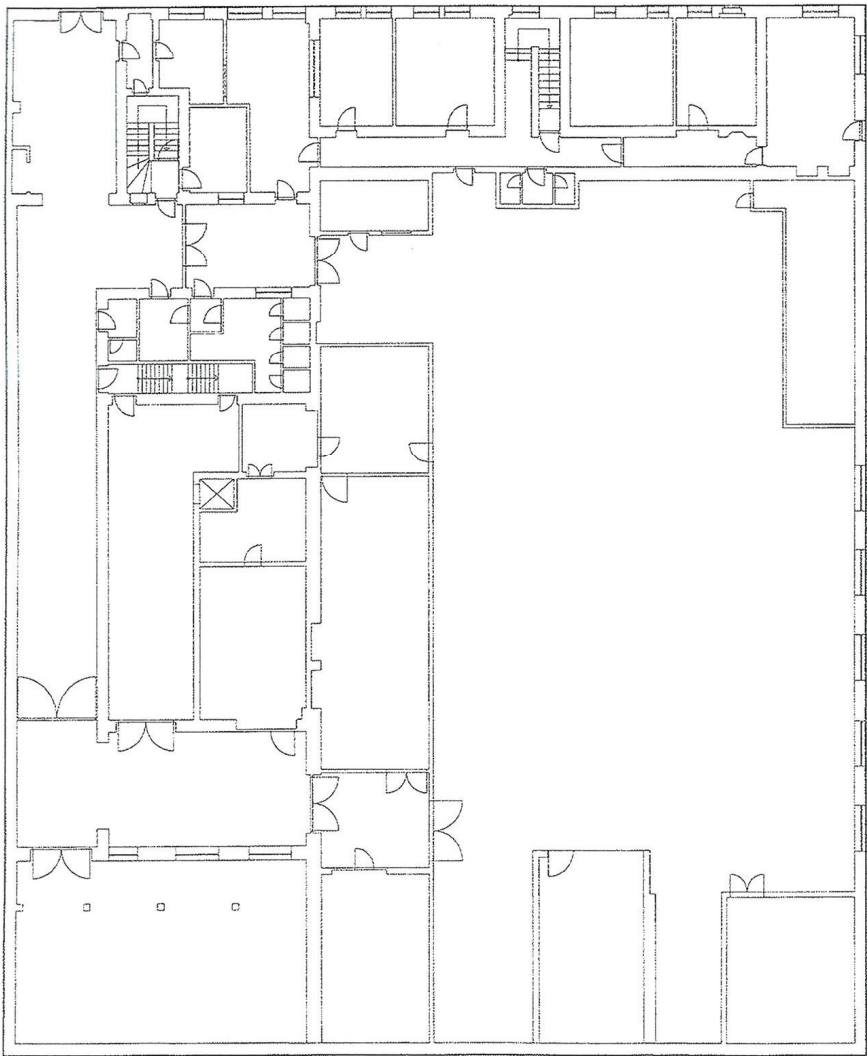
AKCE:
"POLYFUNKČNÍ DŮM"
k.ú. Holešovice
p.č. 954

ÚČEL PROJEKTOVÉ DOKUMENTACE:
ÚZEMNÍ ŘÍZENÍ
NÁZEV VÝKRESU:
STÁVAJÍCÍ STAV
AUTORIZACE:
ČÍSLO VÝKRESU:

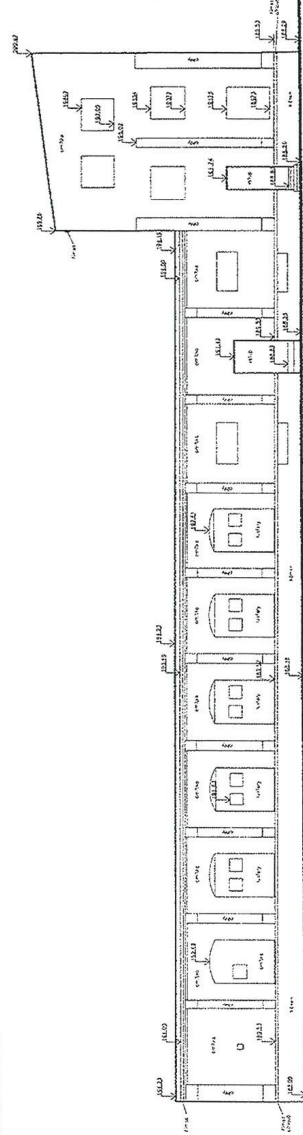


01

ČÍSLO PARÉ:

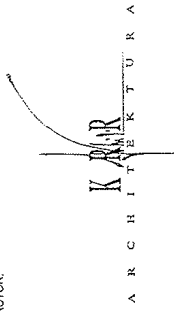


PŮDORYS 1.NP - STÁVAJÍCÍ STAV



POHLED ZÁPADNÍ - STÁVAJÍCÍ STAV

AUTOR:



A R C H I T E K T U R A

datum: 01/2007

autor: KRR Architektura, s.r.o.
Bruselská 4
120 00 Praha 2
tel.: 233 379 013, fax: 233 379 069

hlavní architekt: Karim R. Rachdi
vypracoval: Ing. arch. D. Moravcová
Ing. arch. M. Abel
formát výkresu: 2 A4
měřítko: 1 : 250

PROJEKOVÁ DOKUMENTACE JE VÝSLEDKEM TVŮRČÍ
DUŠEVNÍ ČINNOSTI ZHOTOVITELE A JAKO TAKOVÁ
JE CHRÁNĚNA AUTORSKÝMI A TRESTNÍM ZÁKONEM.
TENTO VÝKRES NENÍ URČEN PRO ZHOTOVĚNÍ KOPIJ
A JAKÝCHKOLIV REPRODUKCI NEBO PRO VÝSTAVBU
BUDOVY BEZ KONTAKTU S ÚVEDENOU AUTORIZOVANOU
OSOBOU

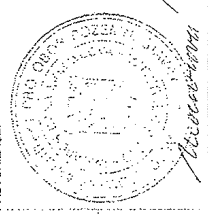
souřadnicový systém: S - JTSK
výškový systém: Bpv
INVESTOR: ±0,000=188,300 m.n.l.



INVESTOR: HOLEŠOVICE DEVELOPMENT, a.s.
BRUSELSKA 298/4
120 00 PRAHA 2 VINOHRADY
tel.: (+420) 233 379 013; fax: (+420) 233 379 069

ANČE: "POLYFUNKČNÍ DŮM"
k.ú. Holešovice
p.č. 954

ÚČEL PROJEKTOVÉ DOKUMENTACE:
UZEMNÍ ŘÍZENÍ
NÁZEV VÝKRESU: PŮDORYS 2.PP.
AUTORIZACE:

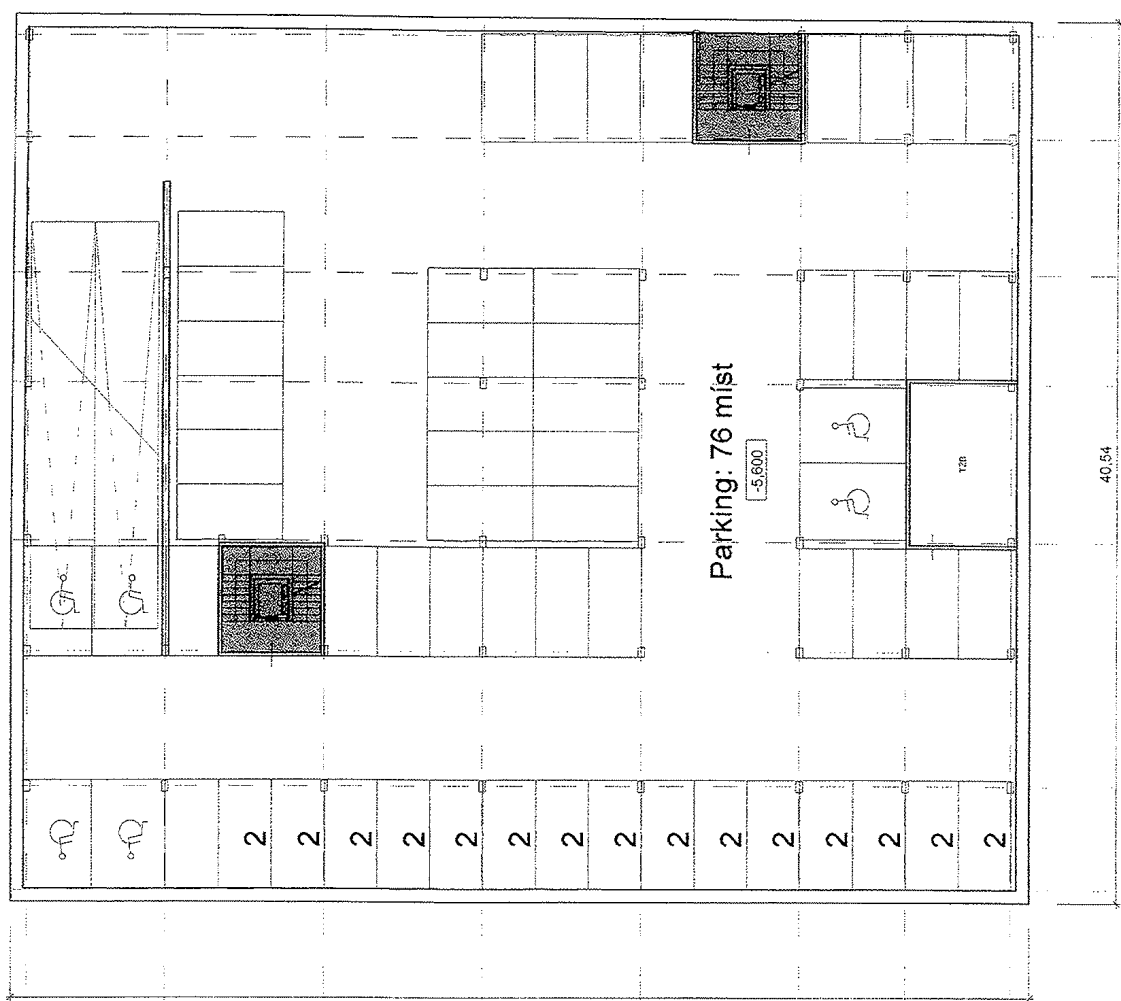


02

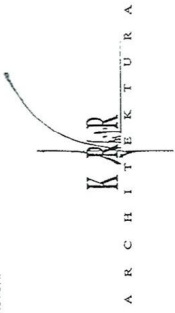
ČÍSLO PARÉ:

LEGENDA:

- N - MÍSTA PRO NÁVŠTĚVY
- K - MÍSTA PRO KOMERČNÍ PROSTOR
- 2 - PARKLIFY PRO 2 AUTA



AUTOR:

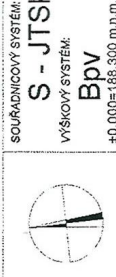


datum: 01/2007

autor: KRR Architektura, s.r.o.
Bruselská 4
120 00 Praha 2
tel.: 233 379 013, fax: 233 379 089

hlavní architekt: Karim R. Rachici
vypracoval: Ing. arch. D. Moravcová
formát výkresu: 2 A4
měřítko: 1 : 250

PROJEKTOVÁ DOKUMENTACE JE VÝSLEDKEM VÝŘČÍ DŮSEVNÍ ČINNOSTI ZHOTOVITELE A JAKO TAKOVÁ JE CHRÁNĚNA AUTORSKÝM A TRESTNÍM ZÁKONEM.
TENTO VÝKRES NENÍ URČEN PRO ZHOTOVĚNÍ KOPIÍ A JAKÝCHKOLIV REPRODUKCI NEBO PRO VÝSTAVBU BUDOVIY BEZ KONTAKTU S UVEDENOU AUTORIZOVANOU OSOBU



INVESTOR: HOLEŠOVICE DEVELOPMENT, a.s.
BRUSELSKÁ 29B/4
120 00 PRAHA 2 VINOHRADY
tel.: (+420) 233 379 013; fax: (+420) 233 379 069

AKCE: "POLYFUNKČNÍ DŮM"
k.ú. Holešovice
p.č. 954

ÚČEL PROJEKTOVÉ DOKUMENTACE: ÚZEMNÍ ŘÍZENÍ
NÁZEV VÝKRESU: PŮDORYS 1.PP

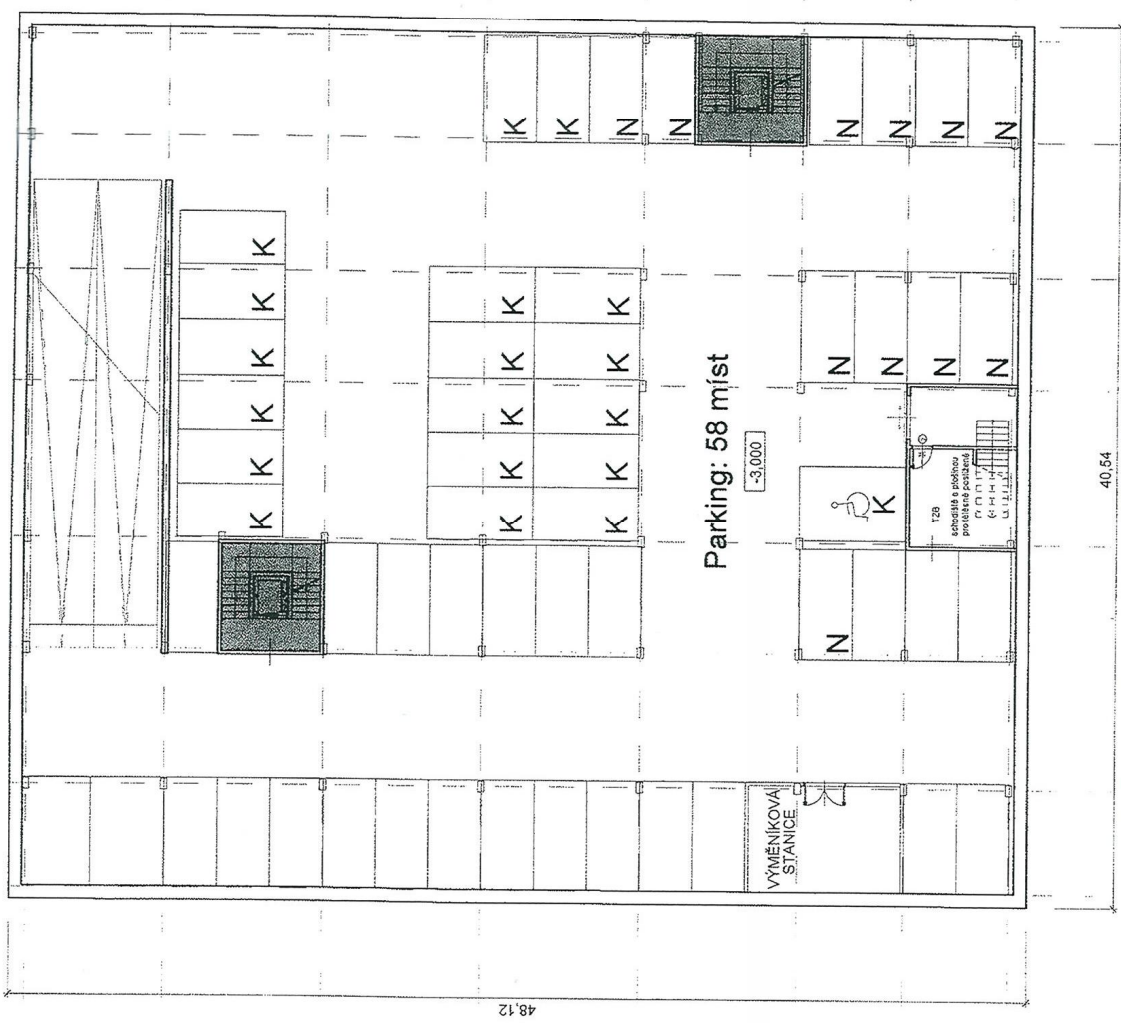
ČÍSLO VÝKRESU: 03
AUTORIZACE:



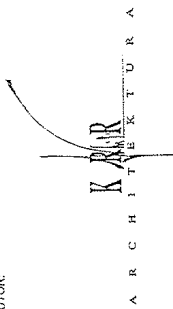
ČÍSLO PANEÍ:

LEGENDA:

- N - MÍSTA PRO NÁVŠTĚVY
- K - MÍSTA PRO KOMERČNÍ PROSTOR
- 2 - PARKLIFTY PRO 2 AUTA



AUTOR:



datum: 01/2007

autor: KRR Architektura, s.r.o.
Bruselská 4
120 00 Praha 2
tel.č. 233 379 013, fax. 233 379 069

hlavní architekt: Karim R. Rachidi
vypracoval: Ing. arch. D. Moravcová
Ing. arch. M. Abel
formát výkresu: 2 A4
měřítko: 1 : 250

PROJEKTOVÁ DOKUMENTACE JE VÝSLEDKEM TVŮRČÍ
DŮSEVNÍ ČINNOSTI ZHOTOVITELE A JAKO TAKOVÁ
JE CHRÁNĚNA AUTORSKÝM A TRESTNÍM ZÁKONEM.

TENTO VÝKRES NENÍ URČEN PRO ZHOTOVĚNÍ KOPII
A JAKÝCHKOLIV REPRODUKCI NEBO PRO VÝSTAVBU
BUDDY BEZ KONTAKTU S UVEDENOU AUTORIZOVANOU
OSOBOU



SOUŘADNICOVÝ SYSTÉM:

S - JTSK

VÝŠKOVÝ SYSTÉM:

Bpv

±0,000 = 168,300 m. n. m.

INVESTOR:

HOLEŠOVICE DEVELOPMENT, a.s.

BRUSELSKA 298/4

120 00 PRAHA 2 VINOHRADY

tel.: (+420) 233 379 013; fax: (+420) 233 379 069

AKCE:

"POLYFUNKČNÍ DŮM"
k.ú. Holešovice
p.č. 954

ÚČEL PROJEKTOVÉ DOKUMENTACE:

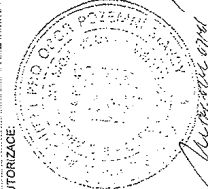
UZEMNÍ ŘÍZENÍ

NÁZEV VÝKRESU:

PŮDORYS 1.NP

ČÍSLO VÝKRESU:

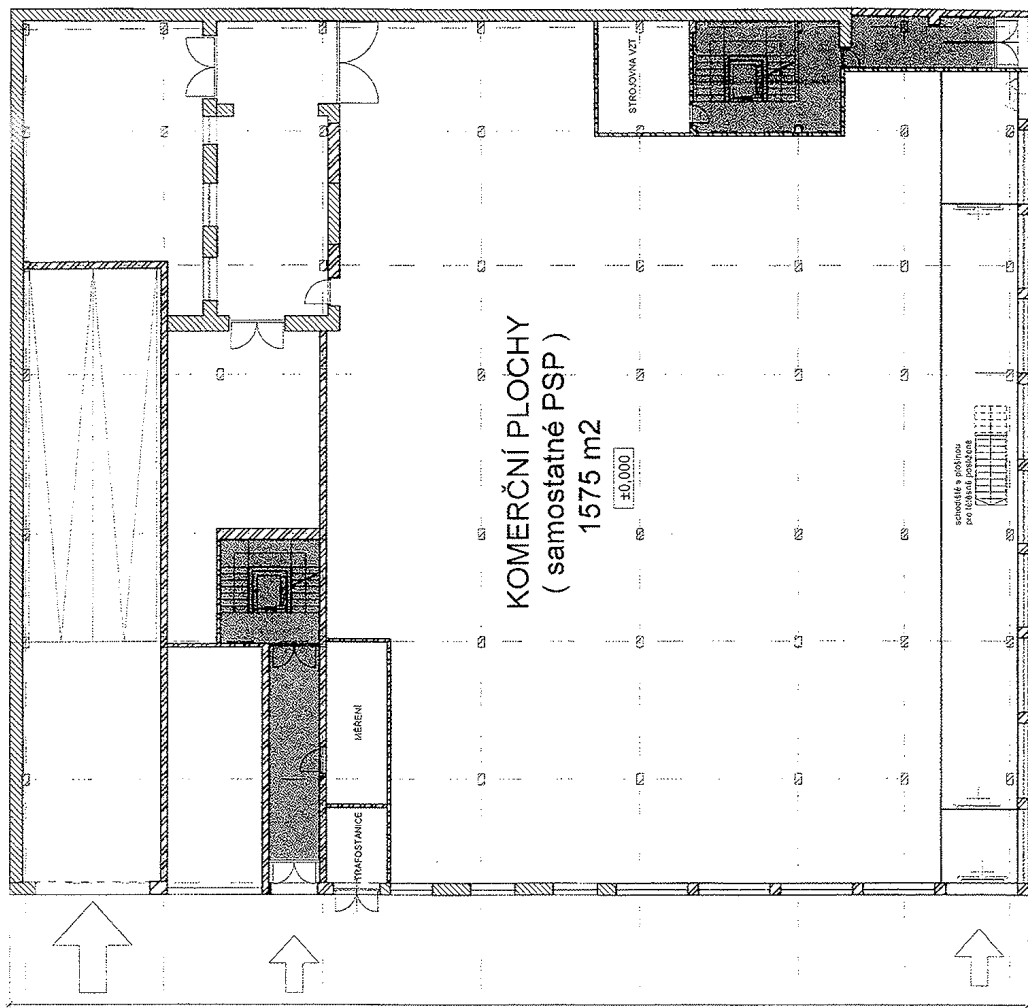
04



ČÍSLO PAFÉ:

LEGENDA:

- STÁVAJÍCÍ ZDIVO
- NOVÉ ZDIVO



VCHOD
BYTOVÝ DŮM

40.54

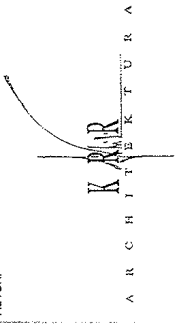
48.12

VCHOD
BYTOVÝ DŮM

VCHOD

VCHOD

AUTOR:



datum: 01/2007
autor: KRR Architektura, s.r.o.
Bruselská 4
120 00 Praha 2
tel.: 233 379 018, fax: 233 379 089

hlavní architekt: Karim R. Rachidi
vypracoval: Ing. arch. D. Moravcová
Ing. arch. M. Abel
formát výkresu: 2 A4
měřítko: 1 : 250

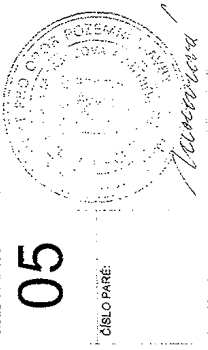
PROJEKTOVÁ DOKUMENTACE JE VÝSLEDKEM TVŮRČÍ
DUŠEVNÍ ČINNOSTI ZHOTOVITELE A JAKO TAKOVÁ
JE CHRÁNĚNA AUTORSKÝMA TRESTNÍM ZÁKONEM.
TENTO VÝKRES NENÍ URČEN PRO ZHOTOVĚNÍ KOPII
A JAKÝCHKOLIV REPRODUKCI NEBO PRO VYSTAVBU
BUDOVY BEZ KONTAKTU S UVEDENOU AUTORIZOVANOU
OSOBOU

SOUŘADNICOVÝ SYSTÉM:
S - JTSK
VÝŠKOVÝ SYSTÉM:
Bpv
#0,000=188,300 m.n.m.

INVESTOR:
HOLEŠOVICE DEVELOPMENT, a.s.
BRUSELSKÁ 298/4
120 00 PRAHA 2 VINOHRADY
tel.: (+420) 233 379 018; fax: (+420) 233 379 089

AKCE:
"POLYFUNKČNÍ DŮM"
k.ú. Holešovice
p.č. 954

ÚČEL PROJEKTOVÉ DOKUMENTACE:
ÚZEMNÍ ŘÍZENÍ
NÁZEV VÝKRESU:
PŮDORYS 2. - 6.NP
ČÍSLO VÝKRESU: AUTORIZACE:



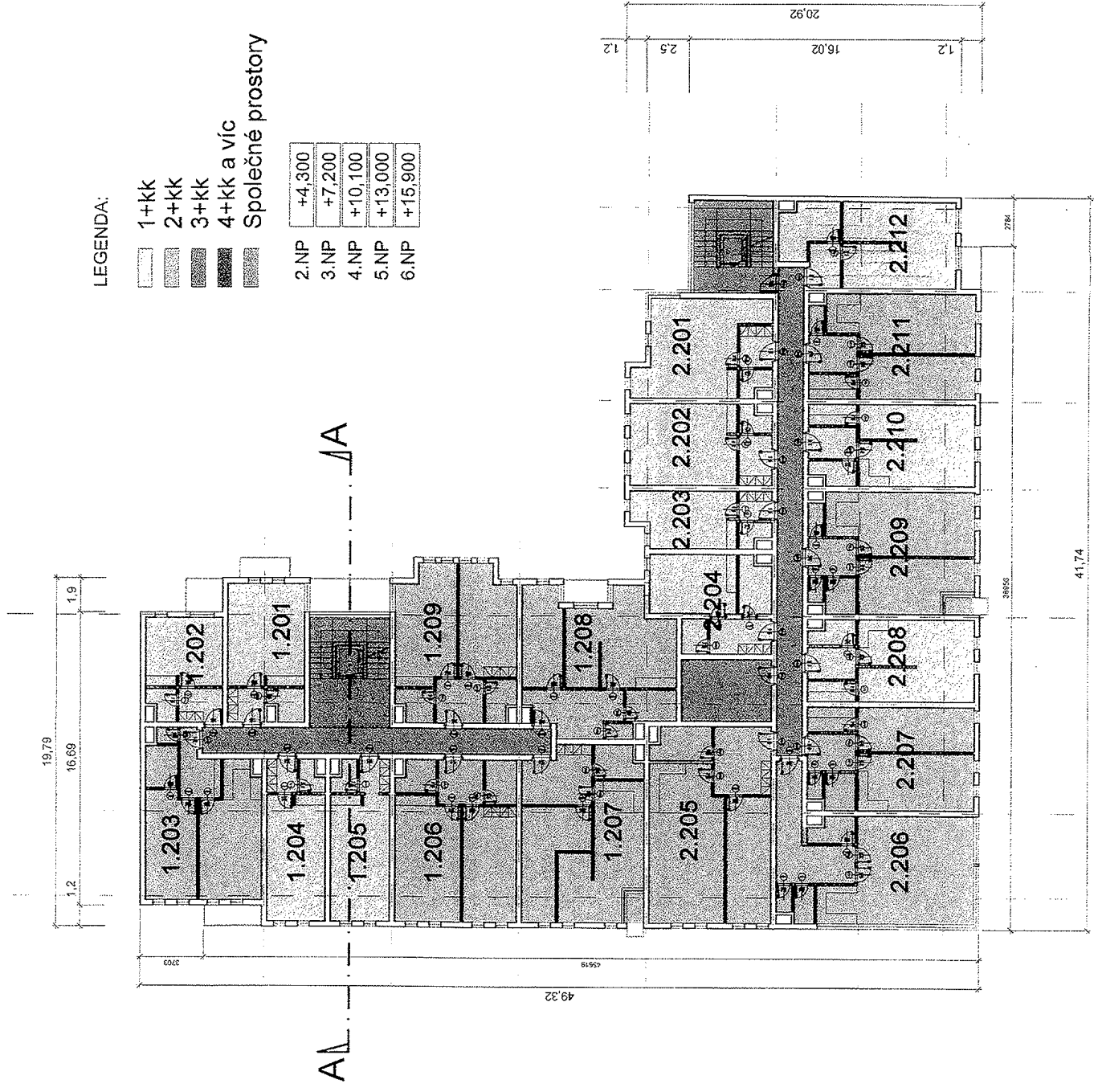
05

ČÍSLO PÁŘE:

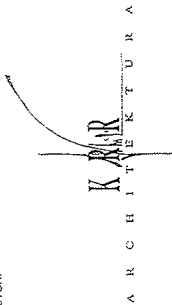
LEGENDA:

- 1+kk
- 2+kk
- 3+kk
- 4+kk a víc
- Společné prostory

- 2.NP +4,300
- 3.NP +7,200
- 4.NP +10,100
- 5.NP +13,000
- 6.NP +15,900



AUTOR:



datum: 01/2007

autor: KRR Architektura, s.r.o.
Bruselská 4
120 00 Praha 2
tel.: 233 379 013, fax: 233 379 069

hlavní architekt: Kerim R. Raohidi
vypracoval: Ing. arch. D. Moravcová
Ing. arch. M. Abel
formát výkresu: 2 A4
měřítko: 1 : 250

PROJEKTOVÁ DOKUMENTACE JE VÝSLEDKEM TVŮRČÍ
DUŠEVNÍ ČINNOSTI ZHOTOVITELE A JAKO TAKOVÁ
JE CHRÁNĚNA AUTORSKÝM A TRESTNÍM ZÁKONEM.
TENTO VÝKRES NEJÍ URČEN PRO ZHOTOVĚNÍ KOPÍÍ
A JAKÝCHKOLIV REPRODUKCI NEBO PRO VYSTAVBU
BUDOVY BEZ KONTAKTU S UVEDENOU AUTORIZOVANOU
OSOBOU

SOUŘADNICOVÝ SYSTÉM:

S - JTSK

VÝŠKOVÝ SYSTÉM:

Bpv

±0,000=166,900 m.n.m.

INVESTOR:

HOLEŠOVICE DEVELOPMENT, a.s.
BRUSELSKÁ 298/4

120 00 PRAHA 2 VINOHRADY
tel.: (+420) 233 379 013; fax: (+420) 233 379 069

AKCE:

"POLYFUNKČNÍ DŮM"
k.ú. Holešovice
p.č. 954

ÚČEL: PROJEKTOVÉ DOKUMENTACE

NAZEV VÝKRESU:
UZEMNÍ ŘÍZENÍ

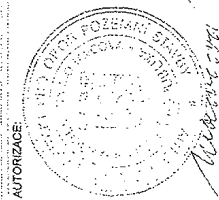
AUTORIZACE:

PŮDORYS 7.NP

ČÍSLO VÝKRESU:

06

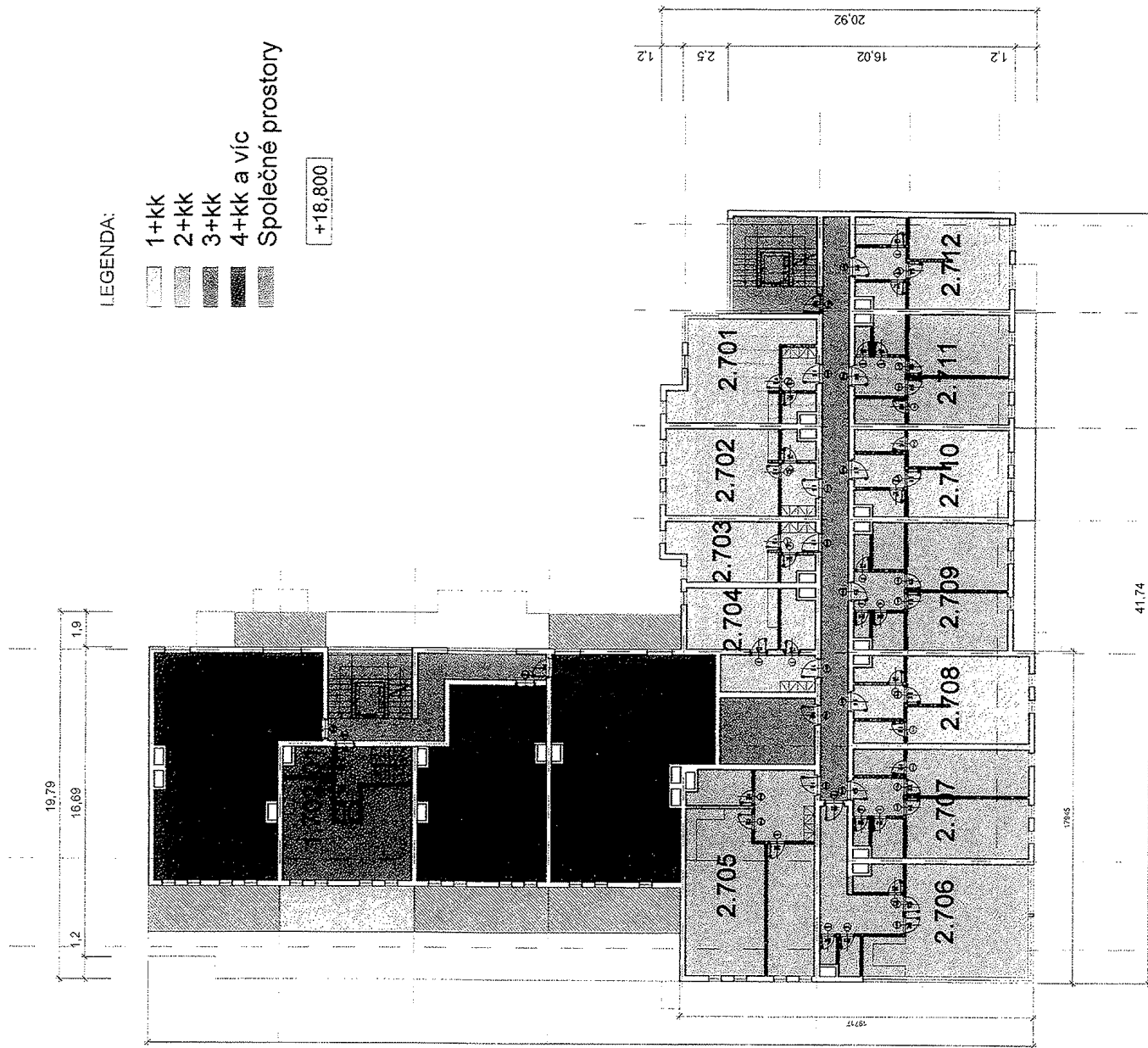
ČÍSLO PÁŘE:



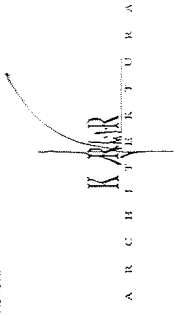
LEGENDA:

- 1+kk
- 2+kk
- 3+kk
- 4+kk a víc
- Společné prostory

+18,800



AUTOR:



datum: 01/2007

autor: KRR Architektura, s.r.o.
Brusejská 4
120 00 Praha 2
tel.: 233 379 013, fax: 233 379 069

hlavní architekt: Karim R. Rachidi
vypracoval: Ing. arch. D. Moravcová
formát výkresu: 2 A4
měřítko: 1 : 250

PROJEKTOVÁ DOKUMENTACE JE VÝSLEDKEM TVŮRČI
DUŠEVNÍ ČINNOSTI ZHOTOVITELE A JAKO TAKOVÁ
JE CHRÁNĚNA AUTORSKÝM A TRESTNÍM ZÁKONEM.
TENTO VÝKRES NENÍ URČEN PRO ZHOTOVĚNÍ KOPÍ
A JAKÝCHKOLIV REPRODUKCI NEBO PRO VYSTAVBU
BUDOVY BEZ KONTAKTU S UVEDENOU AUTORIZOVANOU
OSOBOU



SOURADNICOVÝ SYSTÉM:
S - JTSK
VÝŠKOVÝ SYSTÉM:
Bpv
+0,000=188,300 m.n.m.

INVESTOR:
HOLESOVICE DEVELOPMENT, a.s.
BRUSEJSKÁ 298/4
120 00 PRAHA 2 VINOHRADY
tel.: (+420) 233 379 013; fax : (+420) 233 379 069

AKCE:
"POLYFUNKČNÍ DŮM"
k.ú. Holešovice
p.č. 954

ÚČEL PROJEKTOVÉ DOKUMENTACE:
ÚZEMNÍ ŘÍZENÍ
NAZEV VÝKRESU:
PŮDORYS 8.NP

ČÍSLO VÝKRESU: 07
AUTORIZACE:

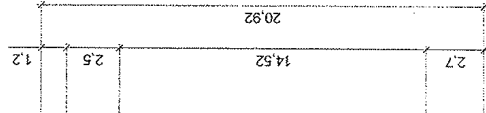
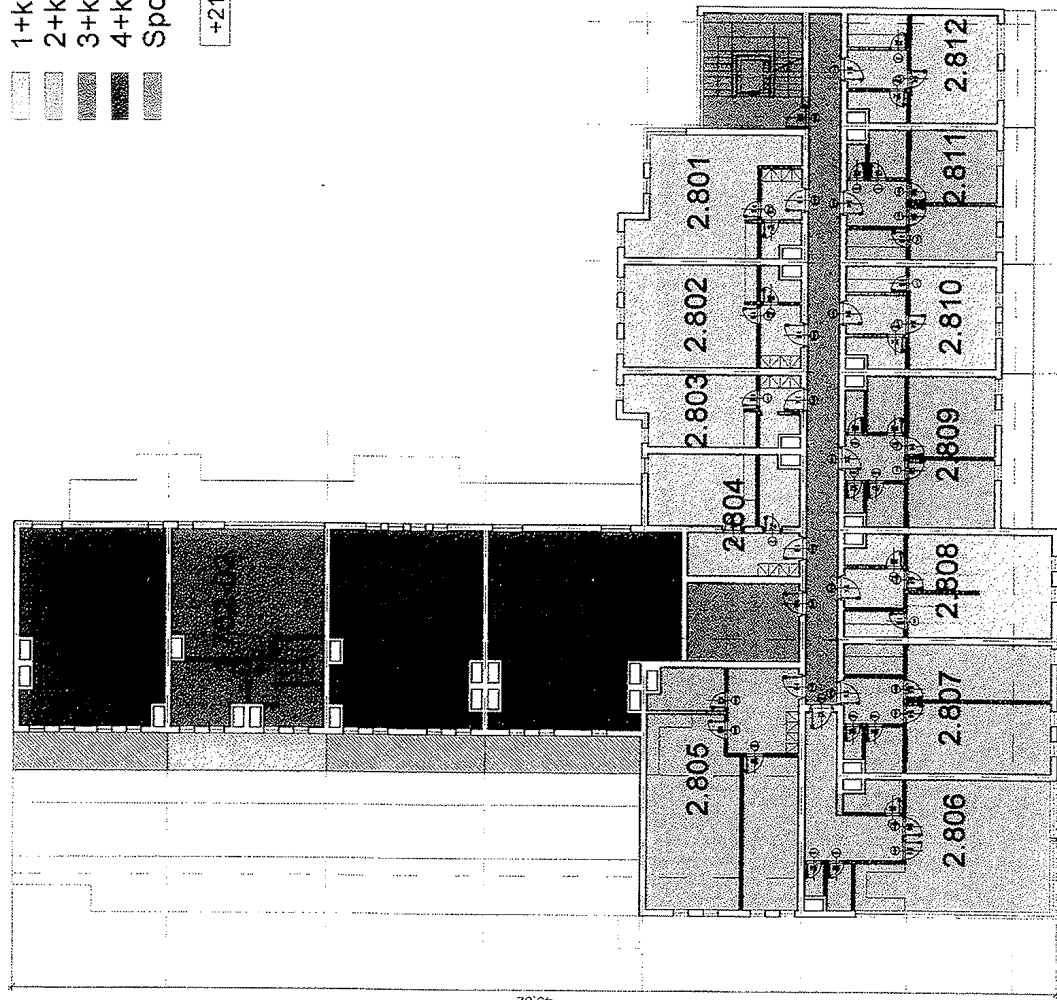
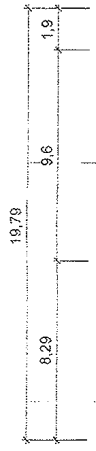


ČÍSLO PÁŘE:

LEGENDA:

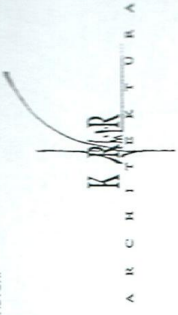
- 1+kk
- 2+kk
- 3+kk
- 4+kk a víc
- Společné prostory

+21,700



41,74

AUTOR:



datum: 01/2007

autor: KRR Architektura, s.r.o.
Bruselská 4
120 00 Praha 2
tel.: 233 379 013, fax: 233 379 069

hlavní architekt: Karim R. Rachidi
vypracoval: Ing. arch. D. Moravcová
Ing. arch. Milošlav Abol
formát výkresu: 2A4
měřítko: 1 : 250

PROJEKTOVÁ DOKUMENTACE JE VÝSLEDKEM TVŮRČÍ
DUŠEVNÍ ČINNOSTI ZHOTOVITELE A JAKO TAKOVÁ
JE CHRÁNĚNA AUTORSKÝM A TRESTNÍM ZÁKONEM.

TENTO VÝKRES NENÍ URČEN PRO ZHOTOVĚNÍ KOPÍJ
A JAKÝCHKOLIV REPRODUKCI NEBO PRO VÝSTAVBU
BUDOVY BEZ KONTAKTU S UVEDENOU AUTORIZOVANOU
OSOBOU

SOUŘADNICOVÝ SYSTÉM:

S - JTSK

VÝŠKOVÝ SYSTÉM:

Bpv ±0,000 =
188,300

INVESTOR:

HOLEŠOVICE DEVELOPMENT, a.s.
BRUSELSKÁ 298/4
120 00 PRAHA 2 VINOHRADY
tel.: (+420) 233 379 013; fax: (+420) 233 379 069

KČGE:

"POLYFUNKČNÍ DŮM"
k.ú. Holešovice
p.č. 954

ÚČEL PROJEKTOVÉ DOKUMENTACE:

ÚZEMNÍ ŘÍZENÍ

NÁZEV VÝKRESU:

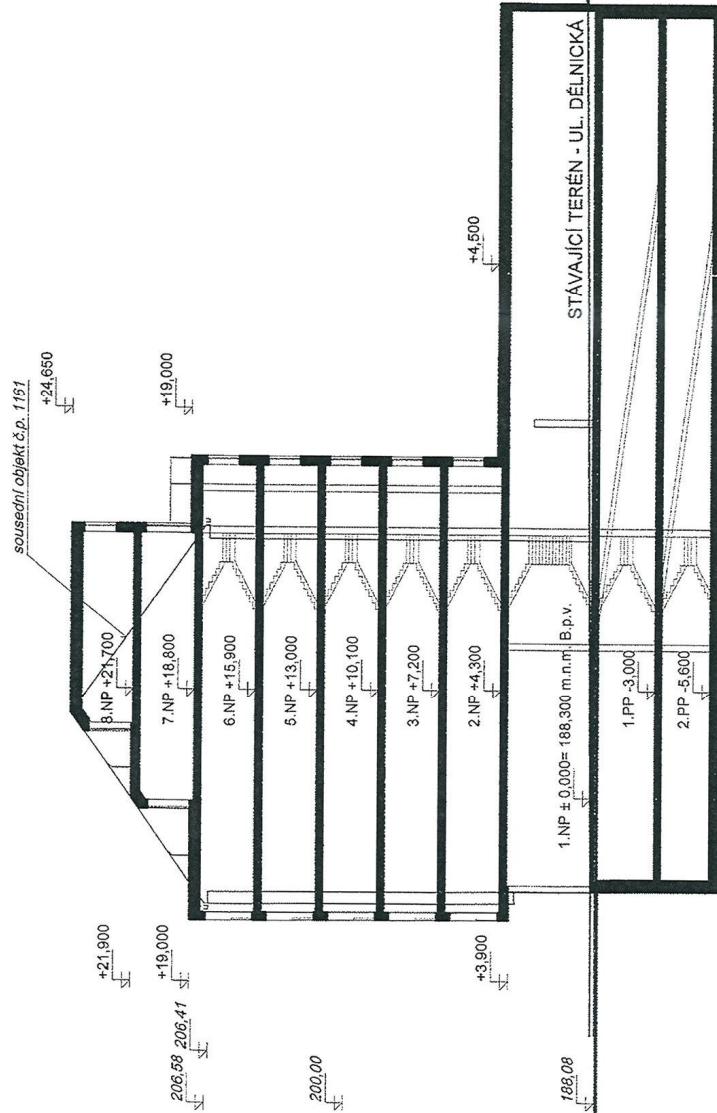
ŘEZ A - A

ČÍSLO VÝKRESU: AUTORIZACE

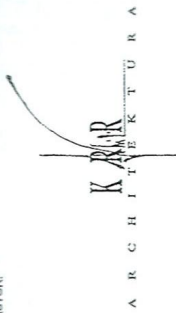
08

ČÍSLO PÁŘE:

02



AUTOR:



A R C H I T E K T U R A

datum: 01/2007

autor: KRR Architektura s.r.o.
Bruselská 4
120 00 Praha 2
tel.: 233 379 013, fax: 233 379 069

hlavní architekt: Karim R. Rachidi
vypracoval: Ing.arch.D.Moravcová
Ing.arch.Miloslav Abel
formát výkresu: 2A4
měřítko: 1 : 500

PROJEKTOVÁ DOKUMENTACE JE VÝSLEDEK TVŮRČÍ
DUŠEVNÍ ČINNOSTI ZHOTOVITELE A JAKO TAKOVÁ
JE CHRÁNĚNA AUTORSKÝM A TRESTNÍM ZÁKONEM.

TENTO VÝKRES NEJLÉP URČEN PRO ZHOTOVÁNÍ KOPIÍ
A JAKÝCHKOLIV REPRODUKCI NEBO PRO VÝSTAVBU
BUDOVY BEZ KONTAKTU S UVEDENOU AUTORIZOVANOU
OSOBOU

SOURAČNÍCOVÝ SYSTÉM:
S - JTSK
VÝŠKOVÝ SYSTÉM:
Bpv $\approx 160,000 \text{ m}^3$
 $\approx 166,300$

INVESTOR:
HOLEŠOVICE DEVELOPMENT, a.s.
BRUSELSKÁ 298/4
120 00 PRAHA 2 VINOHRADY
tel.: (+420) 233 379 013; fax: (+420) 233 379 069

AKCE:

"POLYFUNKČNÍ DŮM"
k.ú. Holešovice
p.č. 954

ÚČEL PROJEKTOVÉ DOKUMENTACE:

UZEMNÍ ŘÍZENÍ

NÁZEV VÝKRESU:

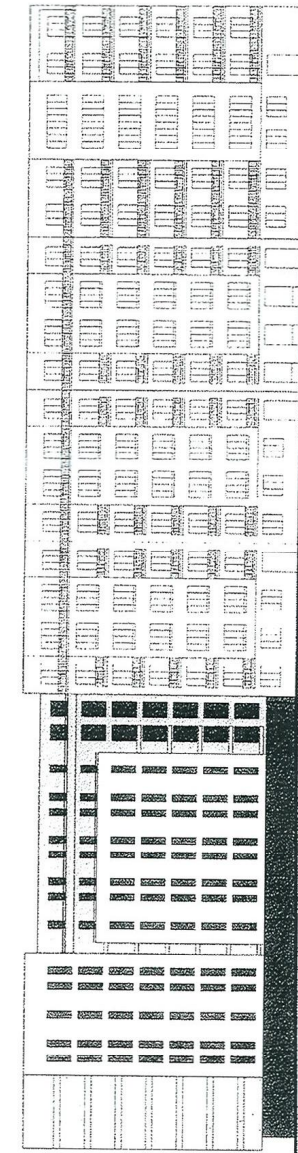
POHLED JIŽNÍ

ČÍSLO VÝKRESU: AUTORIZACE:

09

ČÍSLO PÁRE:

02

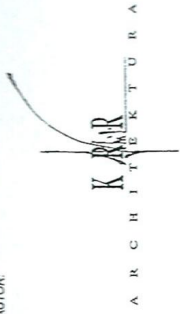


STŘECHA 214,100

- 8 NP 21,700
- 7 NP 18,000
- 6 NP 15,000
- 5 NP 13,000
- 4 NP 10,100
- 3 NP 7,200
- 2 NP 4,100

16,000 = 166,300 m³ m

AUTOR:



A R C H I T E K T U R A

datum:

01/2007

autor:

KRRR Architektura, s.r.o.
Bruselská 4
120 00 Praha 2
tel.: 233 379 013, fax: 233 379 069

hlavní architekt:

Karim R. Rachidi

vypracoval:

Ing. arch. D. Moravcová
Ing. arch. Miloslav Abel

formát výkresu:

2A4

měřítko:

1 : 500

PROJEKTOVÁ DOKUMENTACE JE VÝSLEDKEM TVŮRČÍ
DUŠEVNÍ ČINNOSTI ZHOTOVITELE A JAKO TAKOVÁ
JE CHRÁNĚNA AUTORSKÝM A TRESTNÍM ZÁKONEM.

TENTO VÝKRES NENÍ URČEN PRO ZHOTOVÁNÍ KOPIÍ
A JAKÝCHKOLIV REPRODUKCI NEBO PRO VÝSTAVBU
BUDOVY BEZ KONTAKTU S UVEDENOU AUTORIZOVANOU
OSOBOU

SOUŘADNICOVÝ SYSTÉM:

S - JTSK

VÝŠKOVÝ SYSTÉM:

Bpv ±0,000 =
Bp ±188,300

INVESTOR:

HOLEŠOVICE DEVELOPMENT, a.s.
BRUSELSKÁ 298/4

120 00 PRAHA 2 VINOHRADY

tel.: (+420) 233 379 013; fax: (+420) 233 379 069

AKCE:

"POLYFUNKČNÍ DŮM"
k.ú. Holešovice
p.č. 954

ÚČEL PROJEKTOVÉ DOKUMENTACE:

UZEMNÍ ŘÍZENÍ

NÁZEV VÝKRESU:

POHLED ZAPADNÍ

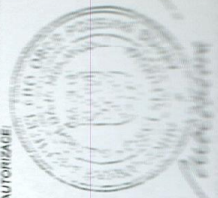
ČÍSLO VÝKRESU:

AUTORIZACE

10

ČÍSLO PANE:

02



SÍŤECHA ±214,100

8.10. 211,00

7.10. 208,00

6.10. 205,00

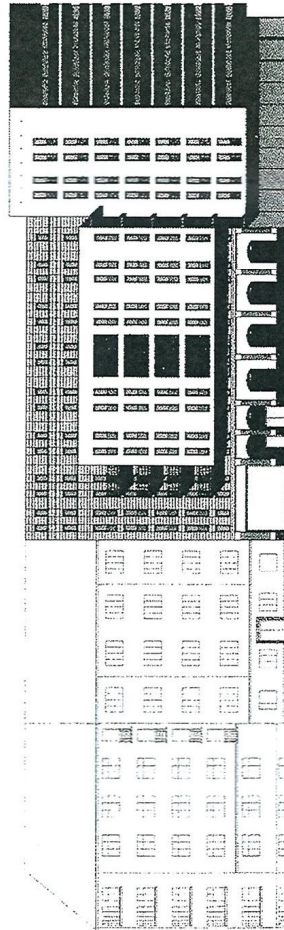
5.10. 202,00

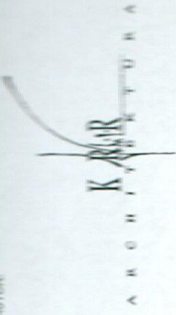
4.10. 199,00

3.10. 196,00

2.10. 193,00

±0,000 = 188,300 m.n.m.





datum: 01/2007
 autor: KRR Architektura, s.r.o.
 Bruselská 4
 120 00 Praha 2
 tel.: 233 379 013, fax: 233 379 069

hlavní architekt: Karim R. Rachidi
 vypracoval: Ing. arch. D. Moravcová
 Ing. arch. Miloslav Abel
 formát výkresu: 2A4
 měřítko: 1 : 500

PROJEKOVÁ DOKUMENTACE JE VÝSLEDKEM TVŮRČÍ
 DUŠEVNÍ ČINNOSTI ZHOTOVITELE A JAKO TAKOVÁ
 JE CHRÁNĚNA AUTORSKÝM A TRESTNÍM ZÁKONEM.

TENTO VÝKRES NENÍ URČEN PRO ZHOTOVÁNÍ KOPÍÍ
 A JAKÝCHKOLIV REPRODUKCI NEBO PRO VÝSTABU
 BUDOVY BEZ KONTAKTU S UVEDENOU AUTORIZOVANOU
 OSOBU

SOUŘADNICOVÝ SYSTÉM:
S - JTSK
 VÝŠKOVÝ SYSTÉM:
 Bpv ±0,000 = 188,300

INVESTOR:
HOLEŠOVICE DEVELOPMENT, a.s.
 BRUSELSKÁ 298/4
 120 00 PRAHA 2 VINOHRADY
 tel.: (+420) 233 379 013; fax: (+420) 233 379 069

AKCE:
"POLYFUNKČNÍ DŮM"
 k.ú. Holešovice
 p.č. 954

ÚČEL PROJEKTOVÉ DOKUMENTACE:
UZEMNÍ ŘÍZENÍ
 NÁZEV VÝKRESU:
ŘEZOPOHLEDY
 ČÍSLO VÝKRESU: AUTORIZACE:

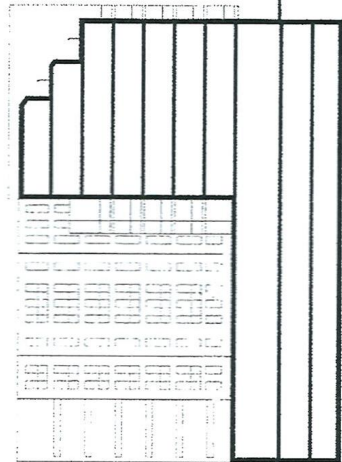


11
 ČÍSLO PÁRE: 02

STŘECHA ±214,100

- 6 NP ±21,100
- 7 NP ±18,800
- 6 NP ±16,600
- 6 NP ±13,000
- 4 NP ±10,100
- 3 NP ±7,200
- 2 NP ±4,300

±0,000 = 188,300 m.n.m.



STŘECHA ±214,100

- 6 NP ±21,100
- 7 NP ±18,800
- 6 NP ±16,600
- 6 NP ±13,000
- 4 NP ±10,100
- 3 NP ±7,200
- 2 NP ±4,300

±0,000 = 188,300 m.n.m.

ŘEZOPOHLED VÝCHODNÍ

ŘEZOPOHLED SEVERNÍ