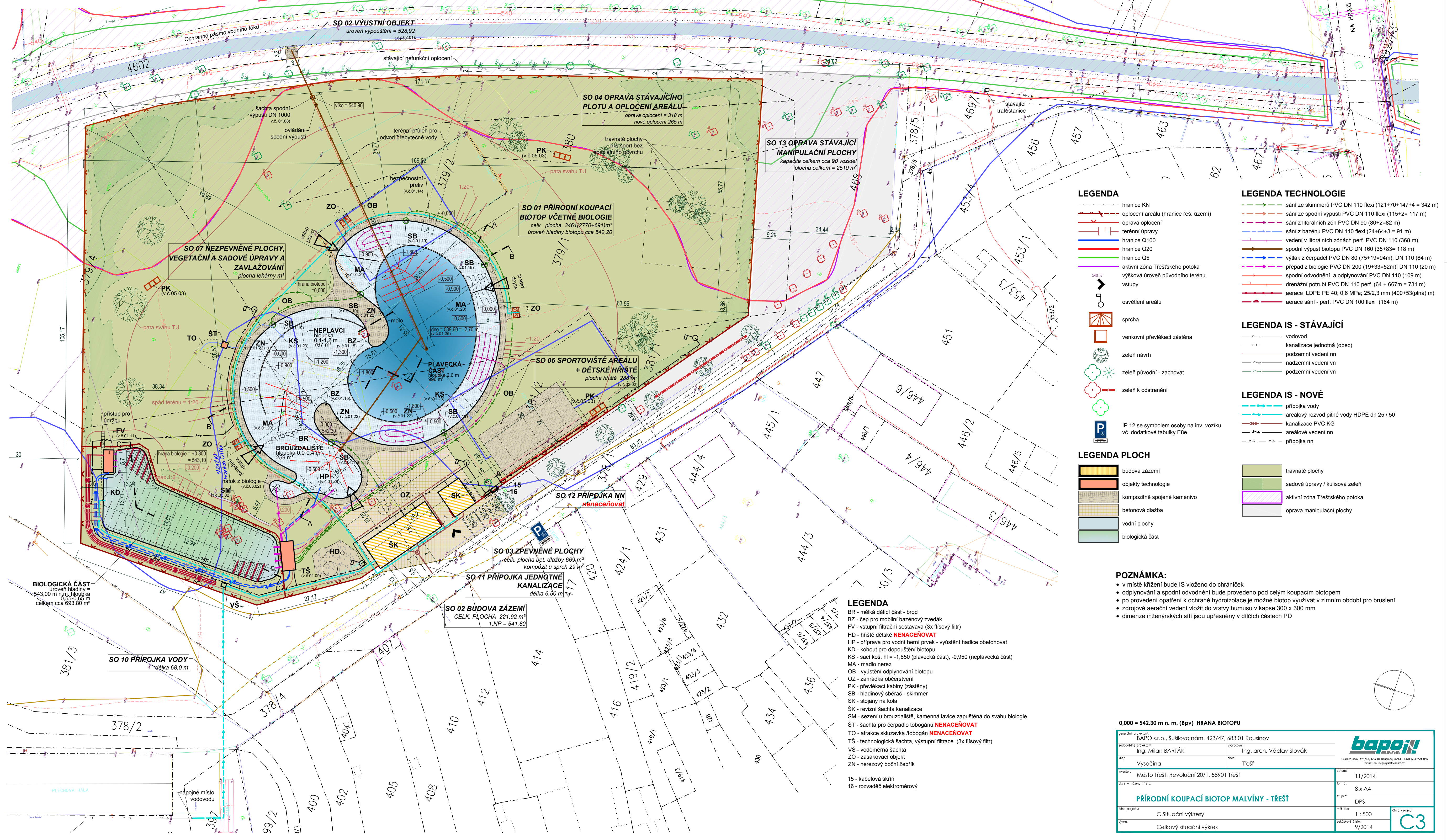


Příloha .1 - Situační plán pro úrodného koupacího biotopu Malvíny

CELKOVÝ SITUAČNÍ VÝKRES M 1:500



LEGENDA

- hranice KN
- oplocení areálu (hranice feš. území)
- oprava oplocení
- terénní úpravy
- hranice Q100
- hranice Q20
- hranice Q5
- aktivní zóna Třeštského potoka
- výšková úroveň původního terénu
- vstupy
- osvětlení areálu
- sprcha
- venkovní převlékáci zástěna
- zeleň návrh
- zeleň původní - zachovat
- zeleň k odstranění
- IP 12 se symbolem osoby na inv. vozíku vč. dodatkové tabulky E5e

LEGENDA TECHNOLOGIE

- sání ze skimmeru PVC DN 110 flexi (121+70+147+4 = 342 m)
- sání ze spodní vypusti PVC DN 110 flexi (115+2= 117 m)
- sání z litorálních zón PVC DN 90 (80+2=82 m)
- sání z bazény PVC DN 110 flexi (24+64+3 = 91 m)
- vedení v litorálních zónách perf. PVC DN 110 (368 m)
- spodní výpust biotopu PVC DN 160 (35+83= 118 m)
- výtlak z čerpadel PVC DN 80 (75+19=94m); DN 110 (84 m)
- přepad z biologie PVC DN 200 (19+33=52m); DN 110 (20 m)
- spodní odvodnění a odplynování PVC DN 110 (109 m)
- drenážní potrubí PVC DN 110 perf. (64 + 667m = 731 m)
- aerace LDPE PE 40, 0,6 MPa; 25/2,3 mm (400+53(plná) m)
- aerace sání - perf. PVC DN 100 flexi (164 m)

LEGENDA IS - STÁVAJÍCÍ

- vodovod
- kanalizace jednotná (obec)
- podzemní vedení nn
- nadzemní vedení vn
- podzemní vedení vn

LEGENDA IS - NOVÉ

- přípojka vody
- areálový rozvod pitné vody HDPE dn 25 / 50
- kanalizace PVC KG
- areálové vedení nn
- přípojka nn

LEGENDA PLOCH

- budova zázemí
- objekty technologie
- kompozitní spojené kamenivo
- betonová dlažba
- vodní plochy
- biologická část
- travnaté plochy
- sadové úpravy / kulisová zeleň
- aktivní zóna Třeštského potoka
- oprava manipulační plochy

POZNÁMKA:

- v místě křížení bude IS vlozeno do chrániček
- odplynování a spodní odvodnění bude provedeno pod celým koupacím biotopem
- po provedení opatření k ochraně hydroizolace je možné biotop využívat v zimním období pro bruslení
- zdrojové aeracní vedení vložít do vrstvy humusu v kapse 300 x 300 mm
- dimenze inženýrských sítí jsou upřesněny v dílčích částech PD

LEGENDA

- BR - mělká dělicí část - brod
- BZ - čep pro mobilní bazénový zvedák
- FV - vstupní filtrační sestava (3x filsový filtr)
- HD - hřiště dětské **NENACENO VAT**
- HP - příprava pro vodní herní prvek - výstřední hadice obetonovat
- KD - kohout pro dopouštění biotopu
- KS - sací koš, hl = -1,650 (plavecká část), -0,950 (neplavecká část)
- MA - madlo nerez
- OB - výstřední odplynování biotopu
- OZ - zahrádka obcerstvení
- PK - převlékáci kabiny (zástěny)
- SB - hladinový sběrač - skimmer
- SK - stojany na kola
- SK - revizní šachta kanalizace
- SM - sezení u brouzdaliště, kamenná lavice zapuštěná do svahu biologie
- ST - šachta pro čerpadlo tobožán **NENACENO VAT**
- TO - atrakce skluzavka tobožán **NENACENO VAT**
- TS - technologická šachta, výstupní filtrace (3x filsový filtr)
- VŠ - vodoměrná šachta
- ZO - zasakovací objekt
- ZN - nerezový boční žebřík
- 15 - kabelová skříň
- 16 - rozvaděč elektroměrů

0,000 = 542,30 m n. m. (Bpv) HRANA BIOTOPU

generální projektant: BAPO s.r.o., Sušilovo nám. 423/47, 683 01 Rousínov		projektant: Ing. arch. Václav Slovák	
zodpovědný projektant: Ing. Milan BARTÁK		obec: Třešť	
investor: Město Třešť, Revoluční 20/1, 58901 Třešť	datum: 11/2014	formát: 8 x A4	
oblast projektu: C Situační výkresy	etapa: DPS	měřítko: 1 : 500	číslo výkresu: C3
název výkresu: Celkový situační výkres		zakázkové číslo: 9/2014	