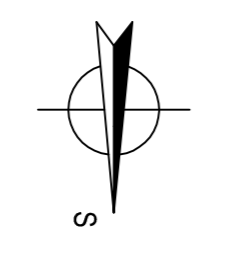


LEGENDA MÍSTNOSTI

ČÍSLO	NÁZEV	PRŮMĚR	POSOBA
O1.01	NEHTĚVÝ PROSTOR-O1	8,35	POSOBA
O1.02	KUCHYNKA	2,27	POSOBA
O1.03	PRÁSKOVIC	1,44	POSOBA
O1.04	ÚMÍ	1,34	POSOBA
O1.05	WC	1,34	POSOBA
O1.06	SCHODIŠTE	5,80	POSOBOST
O1.07	NEHTĚVÝ PROSTOR-O2	8,43	POSOBA
O1.08	NEHTĚVÝ PROSTOR-O3	11,32	POSOBA
O1.09	WC	2,24	POSOBA
O1.10	NEHTĚVÝ PROSTOR	57,29	POSOBA
O1.11	WC	2,88	POSOBA
O1.12	KANCELÁŘ	10,15	POSOBA
O1.13	KANCELÁŘ	7,70	POSOBOST
O1.14	SCHODIŠTE	14,34	POSOBA
O1.15	PRÁSKOVIC	2,40	POSOBA
O1.16	PRÁSKOVIC	1,18	POSOBOV NÁVĚS
O1.17	PRÁSKOVIC	2,44	POSOBOV NÁVĚS
O1.18	PRÁSKOVIC	4,44	POSOBOV NÁVĚS
O1.19	PRÁSKOVIC	3,40	ZALOŽENÍ
O1.20	PRÁSKOVIC	3,48	TRÁVNÍKOVÁ PLOCHA
O1.21	PRÁSKOVIC	3,93	

LEGENDA MATERIÁLŮ

- STĚNACÍ KONSTRUKCE
- NOVÉ POZDÍVKY STĚNACÍCH KONSTRUKCÍ - ČIRLA PÍLA PÁLENA
- NOVÉ NOSNÉ ŽIVOTI. 120mm - TVÁRNICE POROCHENÍ 11,3 P+0
- NOVÉ NOSNÉ ŽIVOTI. 115MM - TVÁRNICE POROCHENÍ 11,3 P+0
- ŽELEZOBETONOVÉ KONSTRUKCE - BETON C25/30, OCEL B500
- TERÉNNÍ, ANTIŠKOVÉ DOČALÉ - PĚNOVÝ POL VSTŘEKNUTÍM INERZÍM (VIA DLE EN12607) (POLI SKLOBER)
- SNM PŘÍLOHY TL. 100-205 MM - SYSTÉM RIGIPS, VYPLENÍ MINERÁLNÍ VLNOU
- PLOŠNÁ ZEMINA



1:0,000 = 133,29 (BPV)

Tato dokumentace je sdělována veřejnosti a SÚDDO D14, s.r.o.

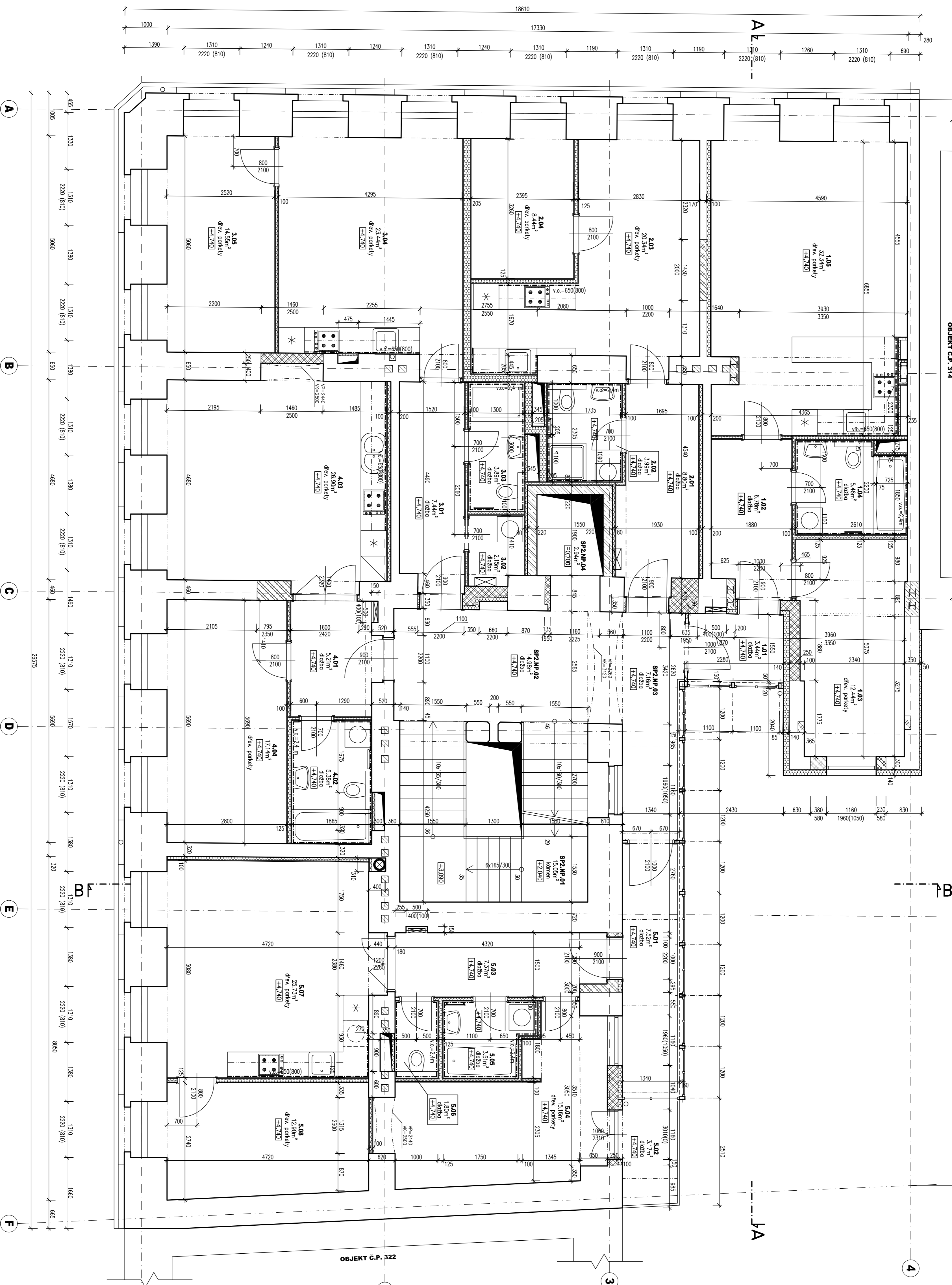
STUDIO D14 s.r.o. Zámek 45, 263 02 Nohy u Klatov
 Městské náměstí 263, 263 02 Nohy u Klatov
 IČO: 263 02 2630, DIČ: CZ263026302, ZK: 263026302
 Městské náměstí 263, 263 02 Nohy u Klatov

ZODPOVĚDNÝ OSOBA: Ing. Karel DOBŘEK
 STUŽKA: Ing. Karel DOBŘEK
 VYKRESLOVATEL: Ing. Karel DOBŘEK
 VYKRESLOVATEL: Ing. Karel DOBŘEK
 VYKRESLOVATEL: Ing. Karel DOBŘEK
 VYKRESLOVATEL: Ing. Karel DOBŘEK

STAVBA: Stavbě úpravy bytového domu
 Adresa: Elšířky Peškové 323/1, Praha 5

PROJEKT: VYKRESLOVATEL DOKUMENTACE
 DOKUMENTACE: DOKUMENTACE
 DOKUMENTACE: DOKUMENTACE

ROK: 2014
 PRŮBĚH: PŘÍPRAVA I. NP
 DOKUMENTACE: DOKUMENTACE



OBJEKT Č.P. 314

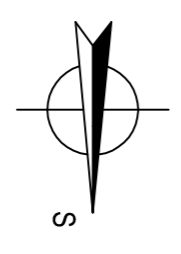
OBJEKT Č.P. 322

LEGENDA MÍSTNOSTI

ČÍSLO	NÁZEV	PRŮMĚR	POKRYVKA
101	SKLADOVÁNÍ PÁLIVY	344	POKRYVKA
102	CHODBA	630	POKRYVKA
103	POKOID	1244	OBEBNĚ PANELET
104	KOUPELNA	546	POKRYVKA
105	OBEBNĚ PANELOU + KUCH. KOUT	3244	OBEBNĚ PANELET
201	CHODBA	880	POKRYVKA
202	KOUPELNA	388	POKRYVKA
203	OBEBNĚ PANELOU + KUCH. KOUT	2038	OBEBNĚ PANELET
204	POKOID	844	OBEBNĚ PANELET
301	CHODBA	744	POKRYVKA
302	KUCHENKA	216	POKRYVKA
303	KOUPELNA	388	POKRYVKA
304	OBEBNĚ PANELOU + KUCH. KOUT	2144	OBEBNĚ PANELET
305	POKOID	1448	OBEBNĚ PANELET
401	CHODBA	520	POKRYVKA
402	KOUPELNA	538	POKRYVKA
403	OBEBNĚ PANELOU + KUCH. KOUT	2880	OBEBNĚ PANELET
404	POKOID	1714	OBEBNĚ PANELET
501	SKLADOVÁNÍ PÁLIVY	752	POKRYVKA
502	CHODBA	1172	POKRYVKA
503	CHODBA	1232	POKRYVKA
504	POKOID	1516	OBEBNĚ PANELET
505	KOUPELNA	531	POKRYVKA
506	TOILETA	180	POKRYVKA
507	OBEBNĚ PANELOU + KUCH. KOUT	2313	OBEBNĚ PANELET
508	POKOID	1232	OBEBNĚ PANELET
509	CHODBA	1438	POKRYVKA
510	SKLADOVÁNÍ PÁLIVY	718	POKRYVKA
511	SKLADOVÁNÍ PÁLIVY	244	POKRYVKA
512	CHODBA	324	POKRYVKA

LEGENDA MATERIÁLŮ

- STĚNÁČKOVÁ KONSTRUKCE
- NOVĚ DOZDKOVY STĚNÁČKOVÉ KONSTRUKCE - OKNA PŘI PÁLENA
- NOVĚ DOZDKOVÉ ŽIVNÍ TL. 250 mm - TVÁŘNICE POKROTKOVÉ A/Ú 25 P+0
- NOVĚ NĚROVNĚ ŽIVNÍ TL. 115 MM - TVÁŘNICE POKROTKOVÉ 115 P+0
- ŽELEZOBETONOVÉ KONSTRUKCE - BETON C25/30, OCEL B500
- TĚPĚLNĚ AKUSTICKÉ FODIČKY - PĚNOVÝ POLYSTYRENE MINERÁLNÍ VLNÁ (DĚ JEDNOTLIVÝCH SLOŽEB)
- SÍŤ PŘÍČKY TL. 100-200 MM - SYSTĚM ŘÍDÍKY VYPŘÍMĚNÍ MINERÁLNÍ VLNKY
- PŮVODNÍ ZEMINA



1:0,000 = 1:33,29 (BPV)

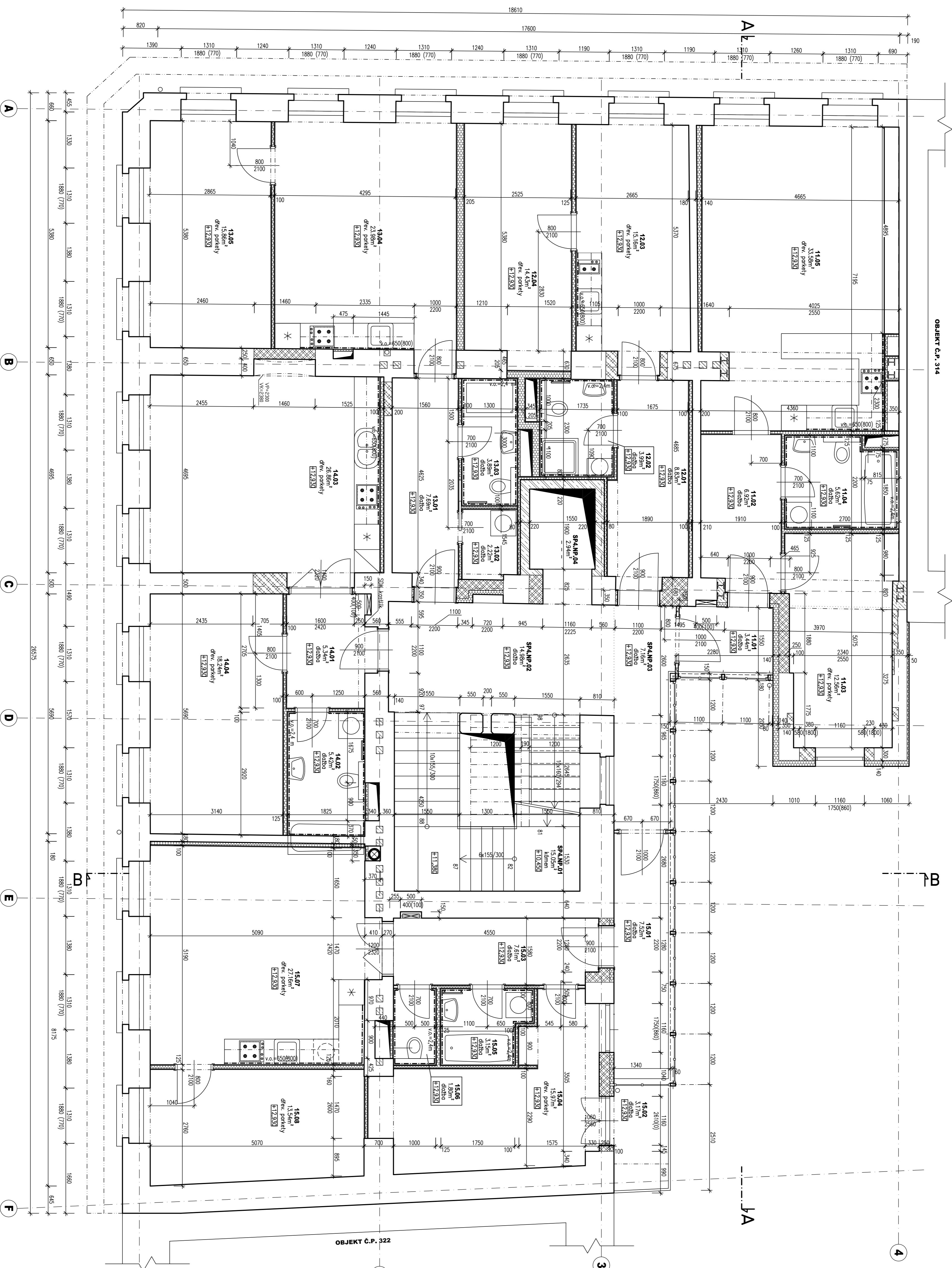
Tuto dokumentaci je třeba číst v souvislosti s: STUŽBOU DŮL. s.č. 1
 STUŽBOU PŘÍKROJŮ DŮL. s.č. 1
studio
 STUŽBOU DŮL. s.č. 1, Zákon 45, 263 02, Nový Káňan
 Městské Horníhoře Akceono inženýring s.r.o.
 Mladšího Fialova 120, Praha 12, 120 00 Praha 2
 IČO: 252 22 222, DIČ: CZ252 22 222

ZODPOVĚDNÝ OSOBA: Ing. Karel DOKČEK
 STUŽBOU PŘÍKROJŮ: Ing. Karel DOKČEK
 STUŽBOU DŮL. s.č. 1: Ing. Karel DOKČEK
 STUŽBOU DŮL. s.č. 1, Zákon 45, Nový Káňan
 STUŽBOU DŮL. s.č. 1, Zákon 45, Nový Káňan

Stavěbní úpravy bytového domu
 Elišky Peškové 323/1, Praha 5
 Městské Horníhoře Akceono inženýring s.r.o.
 Mladšího Fialova 120, Praha 12, 120 00 Praha 2
 IČO: 252 22 222, DIČ: CZ252 22 222

Datum: duben 2014
 STUŽBOU DŮL. s.č. 1, Zákon 45, Nový Káňan
 STUŽBOU DŮL. s.č. 1, Zákon 45, Nový Káňan
 STUŽBOU DŮL. s.č. 1, Zákon 45, Nový Káňan

DOKUMENTACE: D
 PRŮJEDY: D.3



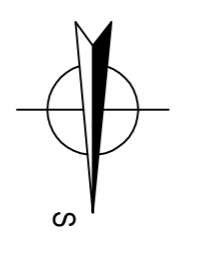
OBJEKT Č.P. 314

OBJEKT Č.P. 322

LEGENDA MÍSTNOSTI

ČÍSLO	NÁZEV	POVRCH	PROSTRAHA
1.01	SKLADSKÁ PRÁKLA	5.42	10.25
1.02	CHODBA	6.02	10.25
1.03	POKOJ	12.08	10.25
1.04	KOUPELNA	10.25	10.25
1.05	KOUPELNA	10.25	10.25
1.06	KOUPELNA	10.25	10.25
1.07	KOUPELNA	10.25	10.25
1.08	KOUPELNA	10.25	10.25
1.09	KOUPELNA	10.25	10.25
1.10	KOUPELNA	10.25	10.25
1.11	KOUPELNA	10.25	10.25
1.12	KOUPELNA	10.25	10.25
1.13	KOUPELNA	10.25	10.25
1.14	KOUPELNA	10.25	10.25
1.15	KOUPELNA	10.25	10.25
1.16	KOUPELNA	10.25	10.25
1.17	KOUPELNA	10.25	10.25
1.18	KOUPELNA	10.25	10.25
1.19	KOUPELNA	10.25	10.25
1.20	KOUPELNA	10.25	10.25
1.21	KOUPELNA	10.25	10.25
1.22	KOUPELNA	10.25	10.25
1.23	KOUPELNA	10.25	10.25
1.24	KOUPELNA	10.25	10.25
1.25	KOUPELNA	10.25	10.25
1.26	KOUPELNA	10.25	10.25
1.27	KOUPELNA	10.25	10.25
1.28	KOUPELNA	10.25	10.25
1.29	KOUPELNA	10.25	10.25
1.30	KOUPELNA	10.25	10.25
1.31	KOUPELNA	10.25	10.25
1.32	KOUPELNA	10.25	10.25
1.33	KOUPELNA	10.25	10.25
1.34	KOUPELNA	10.25	10.25
1.35	KOUPELNA	10.25	10.25
1.36	KOUPELNA	10.25	10.25
1.37	KOUPELNA	10.25	10.25
1.38	KOUPELNA	10.25	10.25
1.39	KOUPELNA	10.25	10.25
1.40	KOUPELNA	10.25	10.25
1.41	KOUPELNA	10.25	10.25
1.42	KOUPELNA	10.25	10.25
1.43	KOUPELNA	10.25	10.25
1.44	KOUPELNA	10.25	10.25
1.45	KOUPELNA	10.25	10.25
1.46	KOUPELNA	10.25	10.25
1.47	KOUPELNA	10.25	10.25
1.48	KOUPELNA	10.25	10.25
1.49	KOUPELNA	10.25	10.25
1.50	KOUPELNA	10.25	10.25
1.51	KOUPELNA	10.25	10.25
1.52	KOUPELNA	10.25	10.25
1.53	KOUPELNA	10.25	10.25
1.54	KOUPELNA	10.25	10.25
1.55	KOUPELNA	10.25	10.25
1.56	KOUPELNA	10.25	10.25
1.57	KOUPELNA	10.25	10.25
1.58	KOUPELNA	10.25	10.25
1.59	KOUPELNA	10.25	10.25
1.60	KOUPELNA	10.25	10.25
1.61	KOUPELNA	10.25	10.25
1.62	KOUPELNA	10.25	10.25
1.63	KOUPELNA	10.25	10.25
1.64	KOUPELNA	10.25	10.25
1.65	KOUPELNA	10.25	10.25
1.66	KOUPELNA	10.25	10.25
1.67	KOUPELNA	10.25	10.25
1.68	KOUPELNA	10.25	10.25
1.69	KOUPELNA	10.25	10.25
1.70	KOUPELNA	10.25	10.25
1.71	KOUPELNA	10.25	10.25
1.72	KOUPELNA	10.25	10.25
1.73	KOUPELNA	10.25	10.25
1.74	KOUPELNA	10.25	10.25
1.75	KOUPELNA	10.25	10.25
1.76	KOUPELNA	10.25	10.25
1.77	KOUPELNA	10.25	10.25
1.78	KOUPELNA	10.25	10.25
1.79	KOUPELNA	10.25	10.25
1.80	KOUPELNA	10.25	10.25
1.81	KOUPELNA	10.25	10.25
1.82	KOUPELNA	10.25	10.25
1.83	KOUPELNA	10.25	10.25
1.84	KOUPELNA	10.25	10.25
1.85	KOUPELNA	10.25	10.25
1.86	KOUPELNA	10.25	10.25
1.87	KOUPELNA	10.25	10.25
1.88	KOUPELNA	10.25	10.25
1.89	KOUPELNA	10.25	10.25
1.90	KOUPELNA	10.25	10.25
1.91	KOUPELNA	10.25	10.25
1.92	KOUPELNA	10.25	10.25
1.93	KOUPELNA	10.25	10.25
1.94	KOUPELNA	10.25	10.25
1.95	KOUPELNA	10.25	10.25
1.96	KOUPELNA	10.25	10.25
1.97	KOUPELNA	10.25	10.25
1.98	KOUPELNA	10.25	10.25
1.99	KOUPELNA	10.25	10.25
2.00	KOUPELNA	10.25	10.25

- LEGENDA MATERIÁLŮ**
- STĚNÁČKOVÉ KONSTRUKCE
 - STĚNÁČKOVÉ KONSTRUKCE
 - NOVÉ DOZDKOVÉ STĚNÁČKOVÉ KONSTRUKCE - ČIHLA PÍLA PÁLENA
 - NOVÉ NOSNÉ ZDIVO TL 250 mm - TVÁRNICE POKROTKEM A10/25 P+D
 - NOVÉ NOSNÉ ZDIVO TL 115 mm - TVÁRNICE POKROTKEM 115 P+D
 - NOVÉ NOSNÉ ZDIVO TL 115 mm - TVÁRNICE POKROTKEM 115 P+D
 - ŽELEZOBETONOVÉ KONSTRUKCE - BETON C25/30, OČEL B500
 - TERÉNNÍ AKUSTICKÉ IZOLACE - PENOVÝ POLYSTYRENOVÝ MINERALNÍ VATA (LE ŽERNOVITÝCH SKLÝBEB)
 - SNĚŽNÍKOVÝ TL 100-200 mm - SYSTÉM SIGMA VYRUBENO MINERALNÍ VATOU
 - POVODNÍ ZEMINA



1:0,000 = 133,29 (BPV)

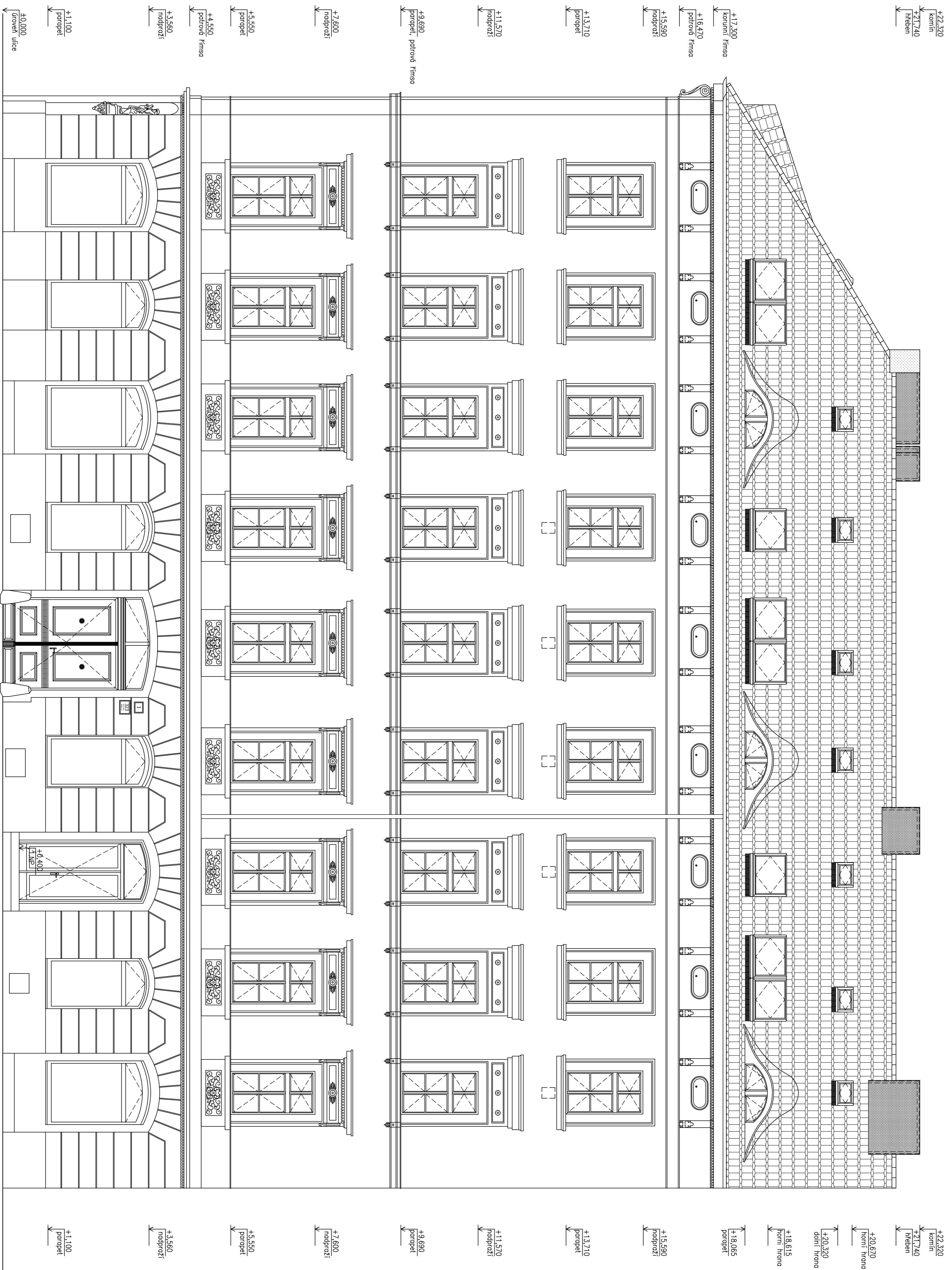
STUDIO DOKUMENTACE
 STUDIO DOKUMENTACE s.r.o.
 Městské náměstí 45, 263 02 Nohy Káň
 IČO: 263 02 45, DIČ: CZ263 02 45
 Městské náměstí 45, Praha 5
 IČO: 263 02 45, DIČ: CZ263 02 45

STAVBA
 Stavební úpravy bytového domu
 Elišky Peškové 323/1, Praha 5

STAVBA
 Městské náměstí 45, 263 02 Nohy Káň
 IČO: 263 02 45, DIČ: CZ263 02 45
 Městské náměstí 45, Praha 5
 IČO: 263 02 45, DIČ: CZ263 02 45

STAVBA
 Městské náměstí 45, 263 02 Nohy Káň
 IČO: 263 02 45, DIČ: CZ263 02 45
 Městské náměstí 45, Praha 5
 IČO: 263 02 45, DIČ: CZ263 02 45

STAVBA
 Městské náměstí 45, 263 02 Nohy Káň
 IČO: 263 02 45, DIČ: CZ263 02 45
 Městské náměstí 45, Praha 5
 IČO: 263 02 45, DIČ: CZ263 02 45



- LEGENDA POVRCHU**
- STĚNAČÍ VYŠKRBANÁ STŘIKOVÁ OMÍTKA
 - NOVÝ FASÁDNÍ MATERIÁL (DIE OROSNĚNÝ ASBESTNÍ PÁJ)
 - NOVÁ STŘEŠNÍ KERAMICKÁ PLEŠŤ KRYTINA - BOBROVKA
 - NOVÁ STŘIKOVÁ OMÍTKA STĚNAČÍCH KOLMOVÝCH TĚLES
 - MĚKČÍ OŘECHOVÁNÍ NADSTŘEŠNÍHO BOVU
 - MĚKČÍ STŘEŠNÍ KRYTINA SE STOLTOU DRÁKOU

1:0,000 = 193,29 (BPV)

Tato dokumentace je důležitou součástí projektu a má být uchována v souboru s projektem.

studio D

STUDIO D s.r.o., Žitavská 45, 263 02 Nohyř Káin
 IČO: 263 02 45, DIČ: CZ263 02 45
 Městské náměstí 1, 263 01 Křivčice

ZODPovědná osoba: Ing. Karel DOKRÁČEK
 Vedoucí realizace: Ing. Karel DOKRÁČEK
 VÝKRESOVÁ DOKUMENTACE: STUDIO D s.r.o., Žitavská 45, Nohyř Káin

Stavba: Stavěbní úpravy bytového domu
 Elišky Peškové 323/1, Praha 5

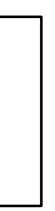
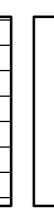
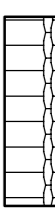



Městské úřady: Městské úřady Praha 5
 Městské náměstí 2, Praha 5, 110 00

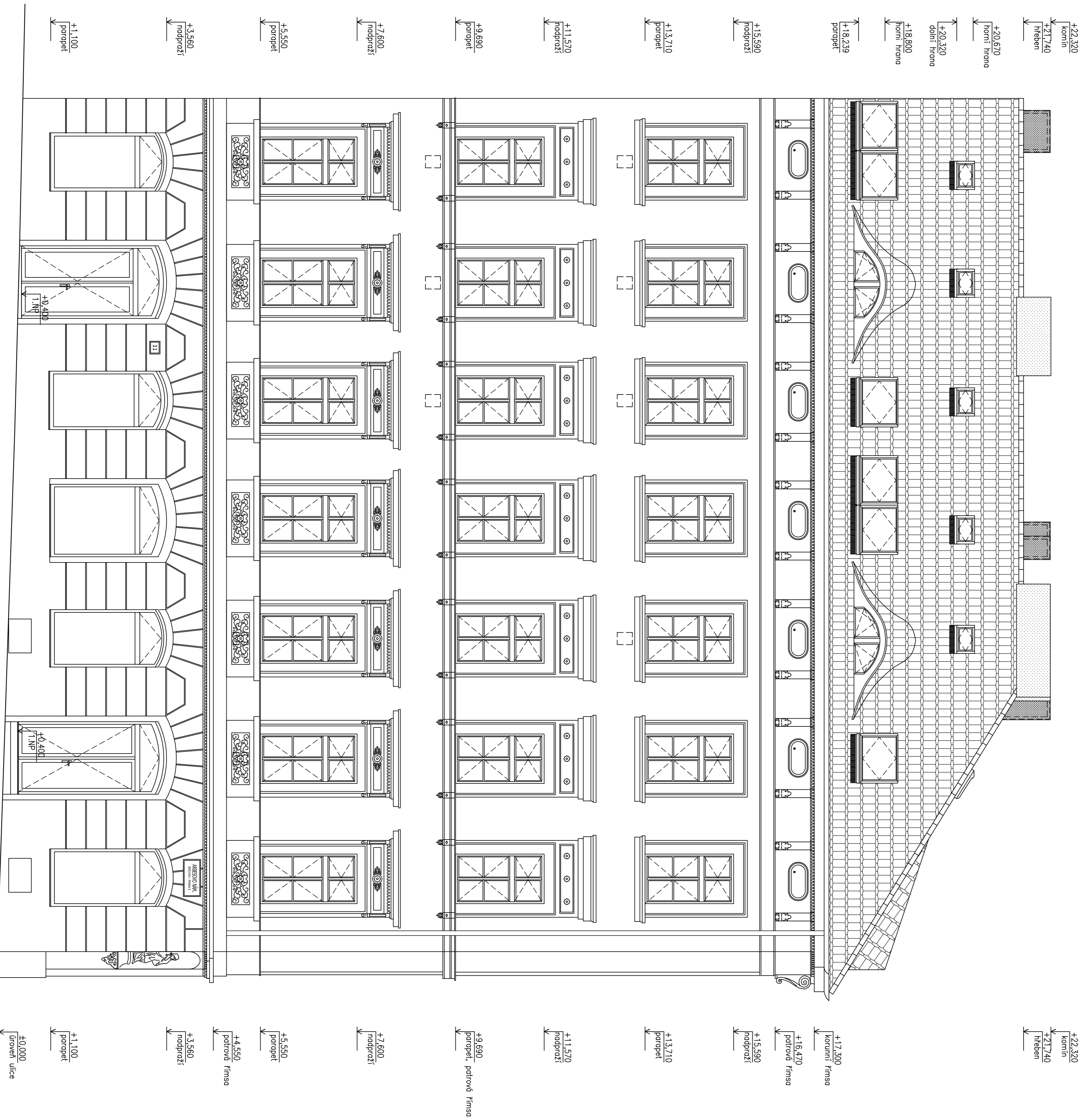
Datum: duben 2014
 Stupeň: DSP

Číslo: 201-01
 Měřítko: 1:50

Objekt: POKLAD VÝCHODNÍ
 D.10

LEGENDA POVRCHU

-  STUJANCI VYSTRUŽENÁ STUKOVÁ OMITKA
-  NOVÝ FASÁDNÍ NÁTER (DLE OSOBUJASINÍ NPJ)
-  NOVÁ STŘEŠNÍ KERAMICKÁ PLEŠŇ, KRYTINA - SOBROVKA
-  NOVÁ STUKOVÁ OMITKA STUJANČÍCH KOLÍNKOVÝCH TĚLS
-  MĚKČÍE OŘECHOVÁNÍ NADSTŘEŠNÍHO BOVU
-  MĚKČÍE STŘEŠNÍ KRYTINA SE STOLYTOU DOPADKOU



+22,320
komin
↑
+21,740
měslen
↑
+20,670
kominí římono
↑
+20,320
dřevní římono
↑
+18,600
kominí římono
↑
+18,239
podpatek

+22,320
komin
↑
+21,740
měslen
↑

+17,300
kominí římono
↑
+16,470
podřevé římono
↑
+15,590
podpatek
↑
+13,210
podpatek
↑
+11,570
podpatek
↑
+9,690
podřevé římono, podřevé římono
↑
+7,600
podpatek
↑
+5,550
podpatek
↑
+4,550
podřevé římono
↑
+3,560
podpatek
↑
+1,100
podpatek
↑
+0,400
T.N.P.
↑
+0,000
úroveň ulice

1:0,000 = 133,29 (BPV)

Tato skutečnost je sdělována vzhledem k SÚMÚ D04, s.r.o.

STUJANČÍ REKONSTRUČNÍ ÚPRAVY

studio D

SÚMÚ D04, s.r.o., Žitkova 45, 263 02 Nový Káin
 IČO: 250 60 22, DIČ: CZ250 60 22
 Městský úřad Nový Káin, náměstí 1.20.00 římono
 Městský úřad Nový Káin, náměstí 1.20.00 římono

ZODPOVĚDNÝ OSOBA ÚPRAVY: Ing. Karel DUBČEK, s. Nový Káin
 KONTAKT: Ing. Karel DUBČEK, s. Nový Káin
 VÝKRESOVÁ DOKUMENTACE: SÚMÚ D04, Žitkova 45, Nový Káin
 SÚMÚ D04, Žitkova 45, Nový Káin

STAVBA: Stavební úpravy bytového domu
 Elišky Peškové 323/1, Praha 5
 Městské úřady: Městský úřad Nový Káin, náměstí 1.20.00 římono
 SÚMÚ D04, Žitkova 45, Nový Káin

Datum: duben 2014
 SÚMÚ D04, Žitkova 45, Nový Káin
 SÚMÚ D04, Žitkova 45, Nový Káin

ÚPRAVY: D
 VYKRESOVÁ DOKUMENTACE: D
 STAVBA: D.11