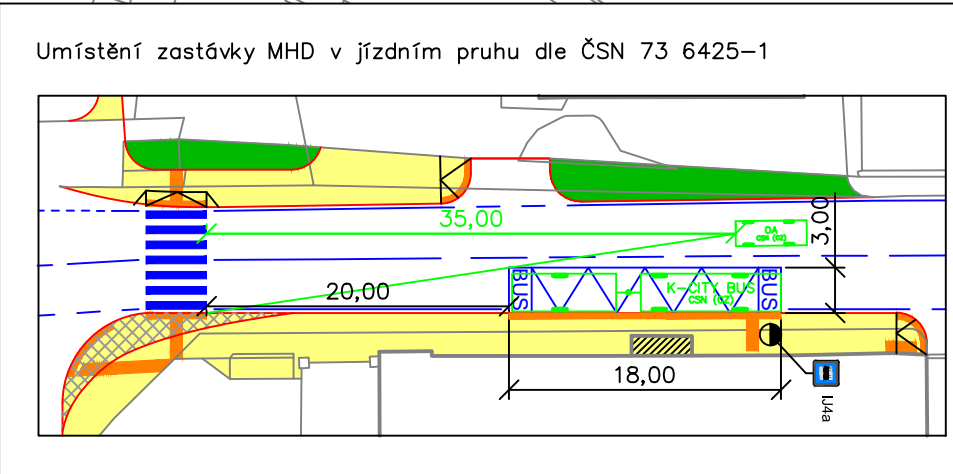
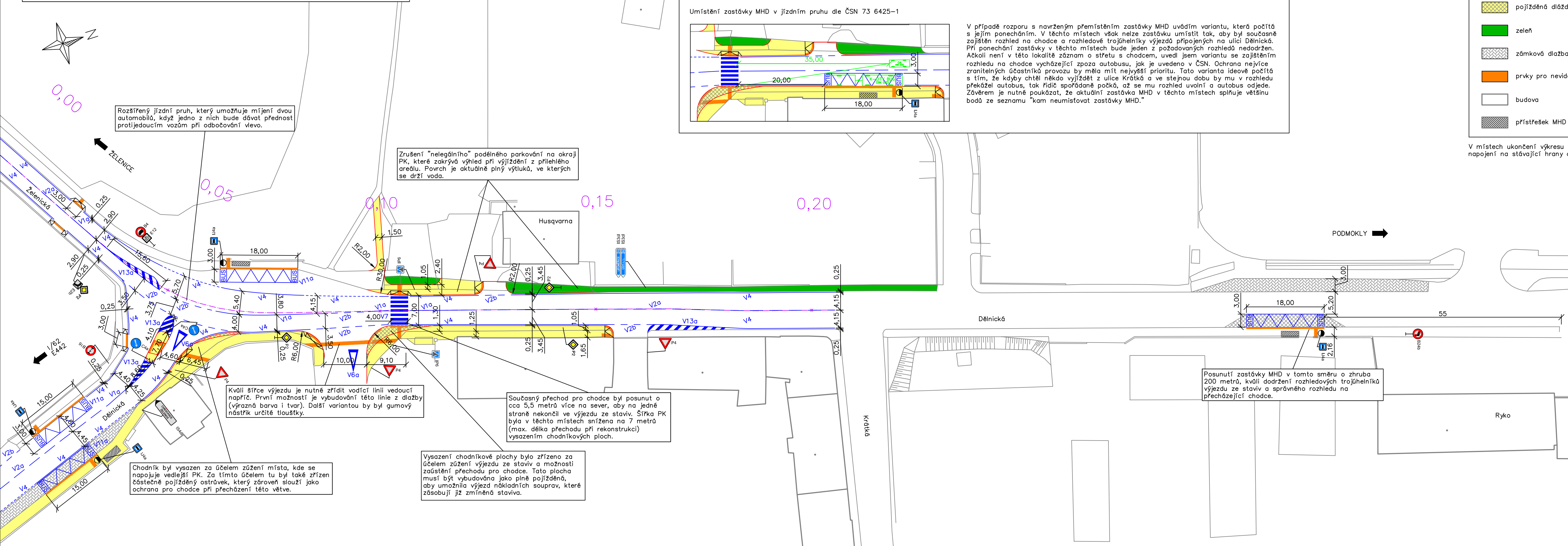


Křižovatka "ZELENÁ" – Želenická – Dělnická  
 Situace křižovatky – okamžité řešení  
 M 1:500



V případě rozporu s navrženým přemístěním zastávky MHD uvádím variantu, která počítá s jejím ponecháním. V těchto místech však nelze zastávku umístit tak, aby byl současně zajištěn rozhled na chodce a rozhledové trojúhelníky výjezdů připojených na ulici Dělnická. Při ponechání zastávky v těchto místech bude jeden z požadovaných rozhledů nedodržen. Ačkoli není v této lokalitě záznam o střetu s chodcem, uvedl jsem variantu se zajištěním rozhledu na chodce vycházející zpoza autobusu, jak je uvedeno v ČSN. Ochrana nejvíce zranitelných účastníků provozu by měla mít nejvyšší prioritu. Tato varianta ideově počítá s tím, že kdyby chtěl někdo vyjždět z ulice Krátká a ve stejnou dobu by mu v rozhledu překážel autobus, tak řidič spěšdane počká, až se mu rozhled uvolní a autobus odjede. Závěrem je nutné poukázat, že aktuální zastávka MHD v těchto místech spíňuje většinu bodů ze seznamu "kam neumístit zastávky MHD."

### LEGENDA

	chodníková plocha		vodorovné značení
	pojízdná dlážděná plocha		hrany – nové
	zeleň		hrany – stávající
	zámková dlažba		osa PK, staničení
	prvky pro nevidomé a slabozraké		označnick zastávky MHD
	budova		snížené hrany
	přístřešek MHD		

V místech ukončení výkresu je zřízeno napojení na stávající hrany a VDZ.

ČESKÉ VYSOKÉ UČENÍ TECHNICKÉ V PRAZE Fakulta dopravní K812 – OŠTAV DOPRAVNÍCH SYSTÉMŮ				
TYP PRÁCE: Diplomová práce		VEDOUcí PRÁCE: Ing. Tomáš Padělek		
NAZEV PRÁCE: Analýza bezpečnosti dopravy a návrh optimalizace na vybraných křižovatkách v Děčíně				
LOKALITA: Křižovatka "ZELENÁ" – Želenická – Dělnická				
VYPRACOVAL: Bc. Jakub Hladík	DATUM: 5/2015	MĚŘITKO: 1:500	FORMÁT: 4 x A4	
NAZEV VÝKRESU: Situace křižovatky – okamžité řešení			PRÍLOHA C: 1.4	