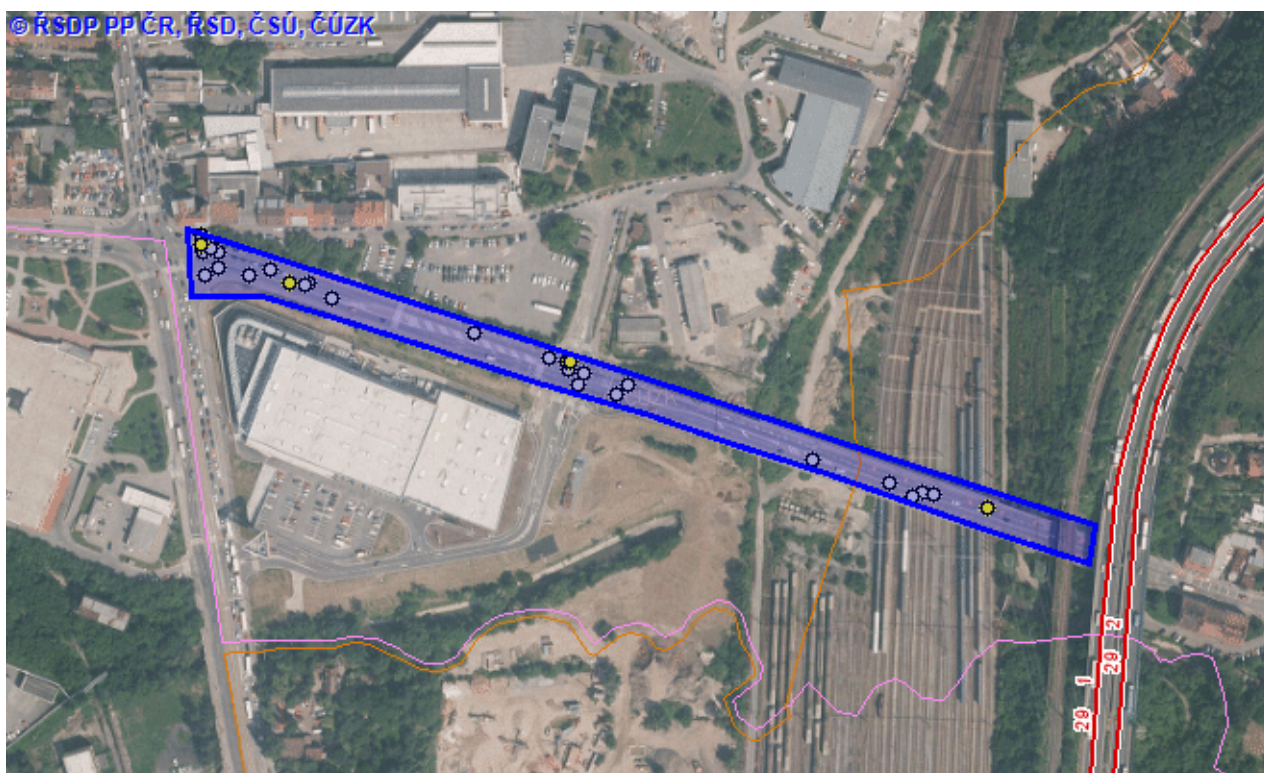


## Statistické vyhodnocení nehodovosti v silničním provozu na vybrané lokalitě

Období: 2009/01/01 - 2015/07/30

Správní území vybrané lokality: Praha (Hlavní město Praha)



### Všeobecný pohled o nehodách v zadané lokalitě

Počet nehod celkem		30
Počet nehod s následky na zdraví		4
Počet usmrcených osob (stav do 24 hod.)	●	0
Počet těžce zraněných osob (stav do 24 hod.)	●	0
Počet lehce zraněných osob (stav do 24 hod.)	●	4

### Statistika nehod podle přítomnosti alkoholu nebo drog u viníka nehody

Druh nehody	Počet nehod	Usmrcené osoby	Těžce zraněné osoby	Lehce zraněné osoby
ne	26	0	0	4
neznámé	2	0	0	0
ano - obsah alkoholu v krvi 1‰ a více (2)	1	0	0	0
ano, obsah alkoholu v krvi od 1,0‰ do 1,5‰	1	0	0	0

Statistika nehod podle hlavních příčin nehody				
Druh nehody	Počet nehod	Usmrcené osoby	Těžce zraněné osoby	Lehce zraněné osoby
nedodržení bezpečné vzdálenosti za vozidlem	11	0	0	1
přepětí z jednoho pruhu do druhého	5	0	0	0
plnění vozidla	3	0	0	0
nesprávné otáčení nebo couvání	2	0	0	0
vozdilu při jízdě zprava	1	0	0	1
nezaviněná jízda	1	0	0	1
bezohledná, agresivní, neohleduplná jízda	1	0	0	1
přepětí podélná dráha souvislá	1	0	0	0
nezvládnutí řízení vozidla	1	0	0	0
přepětí nebo couvání	1	0	0	0
přepětí vlevo	1	0	0	0
jízda na "červené světlo"	1	0	0	0
proti příkazu dopravní značky DEJ P EDNOST	1	0	0	0

Statistika nehod podle druhu				
Druh nehody	Počet nehod	Usmrcené osoby	Těžce zraněné osoby	Lehce zraněné osoby
srážka s jedoucím nekolajovým vozidlem	25	0	0	3
srážka s pevnou překážkou	3	0	0	0
srážka s chodcem	1	0	0	1
jiný druh nehody	1	0	0	0

Statistika nehod podle způsobu zavinění nehody				
Druh nehody	Počet nehod	Usmrcené osoby	Těžce zraněné osoby	Lehce zraněné osoby
řidičem motorového vozidla	29	0	0	3
chodcem	1	0	0	1

Statistika nehod podle druhu vozidla viníka nehody				
Druh nehody	Počet nehod	Usmrcené osoby	Těžce zraněné osoby	Lehce zraněné osoby
osobní automobil bez přípoju	20	0	0	3
nákladní automobil (včetně traktoru, autokarů, autobusů, cisterny atd.)	9	0	0	0
malý motocykl (do 50 ccm)	1	0	0	1

Statistika nehod v zadané lokalitě podle druhu pevné překážky				
Druh nehody	Počet nehod	Usmrcené osoby	Těžce zraněné osoby	Lehce zraněné osoby
nepřehledná úvaha, nejde o srážku s pevnou překážkou	27	0	0	4
odrazník, patník, sloupek, dopravní značka apod.	1	0	0	0
svodidlo	1	0	0	0
sloup - telefonní, veřejné osvětlení, elektrické vedení apod.	1	0	0	0

Statistika nehod v zadané lokalitě podle stavu komunikace				
Druh nehody	Počet nehod	Usmrcené osoby	Těžce zraněné osoby	Lehce zraněné osoby
dobrá, bez závad	30	0	0	4

Geografický informační systém MD Jednotná dopravní vektorová mapa®  
 Úloha: Dopravní nehody, grafické a statistické zobrazení dat dle územního výběru  
 Informativní tiskový výstup z GIS JDVM

Statistika nehod v zadané lokalitě podle viditelnosti				
Druh nehody	Počet nehod	Usmrcené osoby	Těžce zraněné osoby	Lehce zraněné osoby
ve dne, viditelnost nezhoršená vlivem povětrnostních podmínek	22	0	0	4
v noci - s ve stejném osvětlením, viditelnost nezhoršená vlivem povětrnostních podmínek	5	0	0	0
v noci - s ve stejném osvětlením, zhoršená viditelnost vlivem povětrnostních podmínek (mlha, déšť, snížení apod.)	2	0	0	0
ve dne, zhoršená viditelnost vlivem povětrnostních podmínek (mlha, snížení, déšť apod.)	1	0	0	0

Statistika nehod v zadané lokalitě podle rozhledových poměrů				
Druh nehody	Počet nehod	Usmrcené osoby	Těžce zraněné osoby	Lehce zraněné osoby
dobré	30	0	0	4

Statistika nehod v zadané lokalitě podle specifických míst a objektů v místě nehody				
Druh nehody	Počet nehod	Usmrcené osoby	Těžce zraněné osoby	Lehce zraněné osoby
žádné nebo žádné z uvedených	17	0	0	1
v blízkosti přechodu pro chodce (do 20 m)	7	0	0	1
most, nadjezd, podjezd, tunel	5	0	0	1
zastávka tramvaje, autobusu atd. bez nástupišť	1	0	0	1

Statistika nehod s účastí chodce v zadané lokalitě podle chování chodce				
Druh nehody	Počet nehod	Usmrcené osoby	Těžce zraněné osoby	Lehce zraněné osoby
žádné z uvedených	29	0	0	3
špatný odhad vzdálenosti a rychlosti vozidla	1	0	0	1

Statistika nehod s účastí chodce v zadané lokalitě podle situace v místě nehody				
Druh nehody	Počet nehod	Usmrcené osoby	Těžce zraněné osoby	Lehce zraněné osoby
jiná situace	29	0	0	3
přecházení mimo přechod (20 a více metrů od přechodu)	1	0	0	1