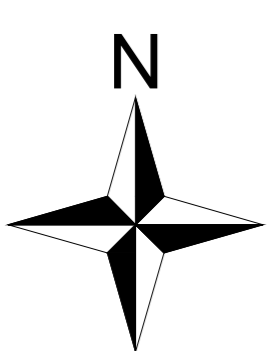
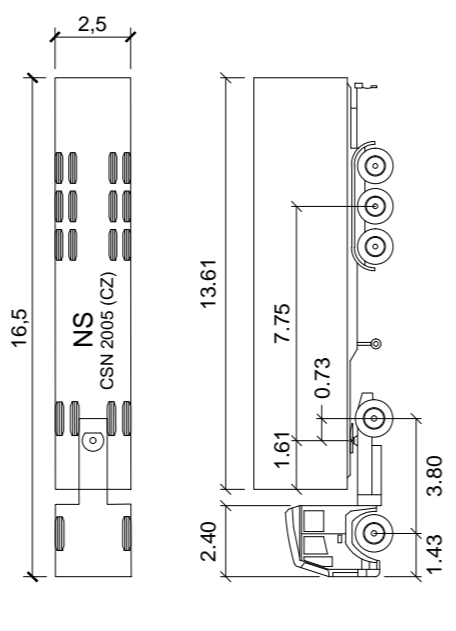


# LEGENDA

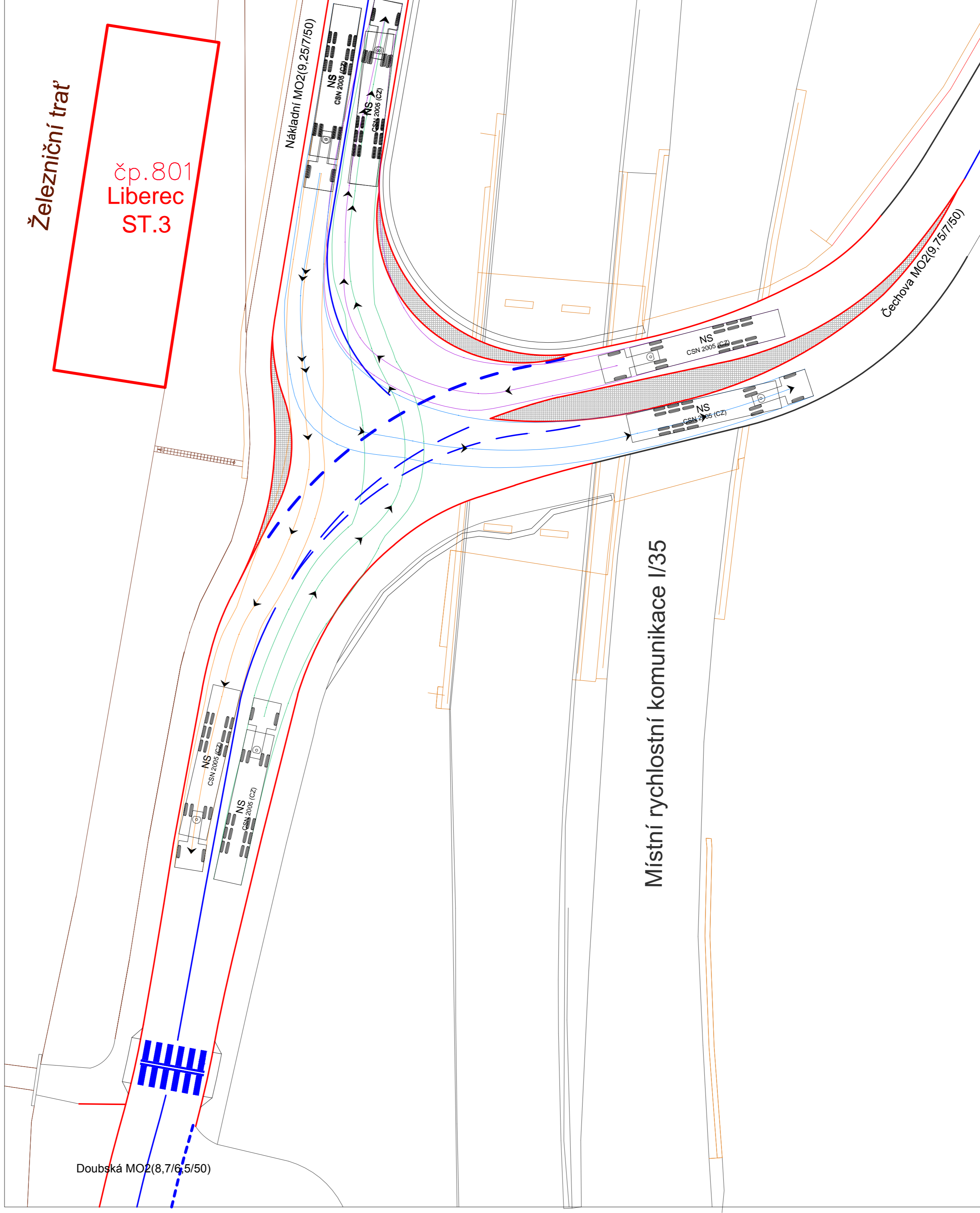


- stávající hrany
- nové hrany
- budovy
- nové vodorovné dopravní značení
- stávající vodorovné dopravní značení
- hrubá dlažba
- železniční plochy
- opěrné konstrukce
- odvodňovací žaby
- snížený obrubník



nákladní automobil :  
(taháč + návěs)  
délka 16,5 m  
šířka 2,5 m

- směrové vedení vozidla
- vlečná křivka Doubská -> Nákladní
- vlečná křivka Čechova -> Nákladní
- vlečná křivka Nákladní -> Čechova
- vlečná křivka Nákladní -> Doubská



Vysoká škola:  
**ČESKÉ VYSOKÉ UČENÍ TECHNICKÉ V PRAZE**  
Fakulta Dopravní  
K612 – ÚSTAV DOPRAVNÍCH SYSTÉMŮ



Typ práce:	Bakalářská práce	Vedoucí práce:	Ing. Petr Šatra
Název práce:	Úprava křižovatek a vedení nemotorové dopravy v okolí Tipsport Arény v Liberci		
Vypracoval:	Martin Albert	Datum:	21. 8. 2015
Název výřezu:	Navržená situace křižovatky ulic Čechova, Doubská, Nákladní - 2. varianta (ovětření vlečnými křivkami)	Měřítko:	1 : 250
		Formát:	A1
		Číslo přílohy:	6c