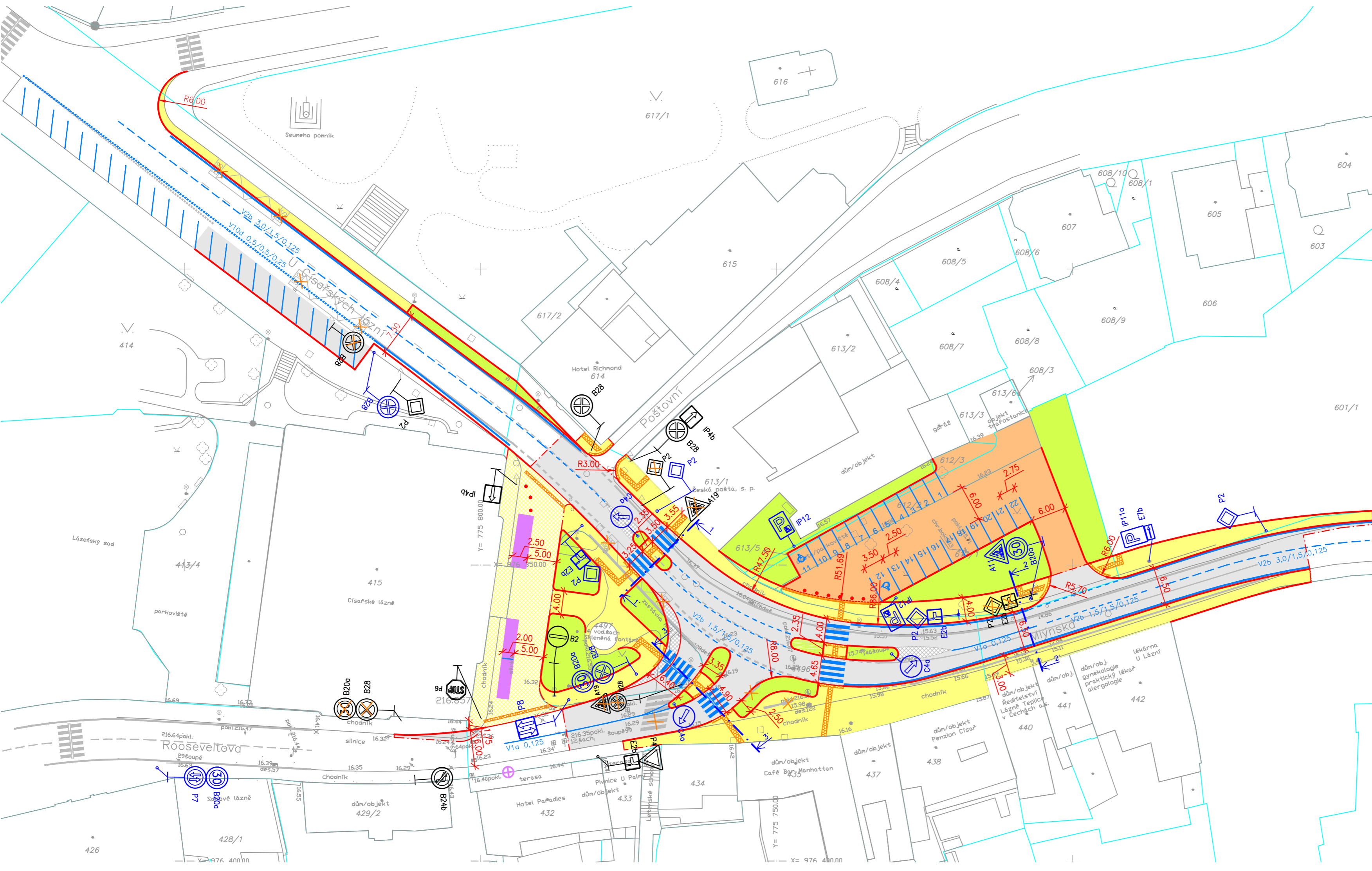


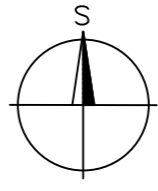
VYTVOŘENO VE VYUKOVEM PRODUKTU SPOLEČNOSTI AUTODESK

VYTVOŘENO VE VYUKOVEM PRODUKTU SPOLEČNOSTI AUTODESK



- LEGENDA:
- stávající hrany a obruby
  - navrhované obruby
  - snížené obruby
  - obruby zapuštěné
  - rozhraní materiálu
  - umělá vodící line – podélné drážky
  - vozovka s asfaltovým krytem
  - pojižděná dlážděná plocha
  - parkoviště, vegetační dlažba
  - parkovací stání, odlišné barevné provedení
  - chodníky a plochy pro pěší – dlažba
  - chodník zesílené konstrukce
  - signální a varovný pás – reliéfní dlažba
  - zeleň
  - městský litinový sloupek
  - vodorovné dopravní značení – stav
  - vodorovné dopravní značení – rušené
  - vodorovné dopravní značení – návrh
  - svislé dopravní značení – stav
  - svislé dopravní značení – rušené
  - svislé dopravní značení – návrh
  - odrazové zrcadlo
  - katastrální hranice
  - stávající výšková kóta
  - stávající stožár
  - stávající VO
  - stávající vpust

Polohový systém S–JTSK Výškový systém Bpv



ČESKÉ VYSOKÉ UČENÍ TECHNICKÉ V PRAZE  
 FAKULTA DOPRAVNÍ  
 ÚSTAV DOPRAVNÍCH SYSTÉMŮ  
 Horská 3, 128 03 Praha 2

VYPRACOVAL		KONTROLA	
Bc. František HALAMA		Ing. Tomáš PADĚLEK	
AKCE			
STUDIE DOPRAVNÍHO ŘEŠENÍ LAUBEHO NÁMĚSTÍ V TEPLICÍCH			
PŘÍLOHA	SITUACE: VARIANTA A		Č. PŘÍLOHY B.3
MĚŘITKO	DATUM	FORMÁT	
1:500	11/2015	4x4	