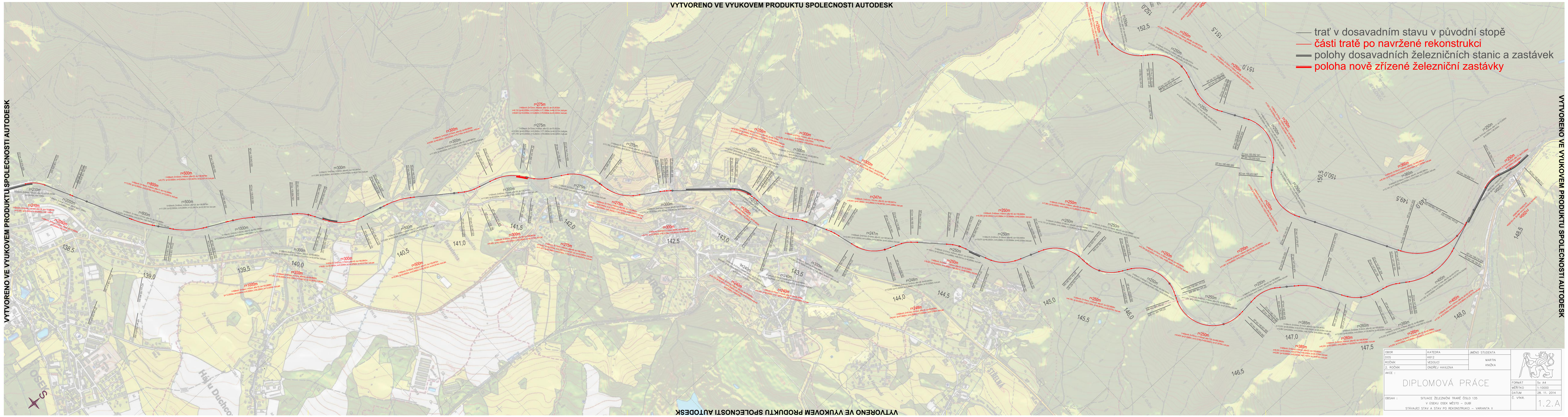


- trať v dosavadním stavu v původní stopě
- části tratě po navržené rekonstrukci
- polohy dosavadních železničních stanic a zastávek
- poloha nově zřízené železniční zastávky



OBOR :	KATEDRA :	JMENO STUDENTA :
DOS :	K612	MARTIN
ROČNÍK :	VEDOUČÍ :	KNIŽKA
2. ROČNÍK :	ONDŘEJ HAVLENA	
ARCE :		
DIPLOMOVÁ PRÁCE		
OBSAH :	SITUACE ŽELEZNIČNÍ TRATĚ ČÍSLO 135 V OSEKU OSEK MĚSTO – DUBÍ STÁVAJÍCÍ STAV A STAV PO REKONSTRUKCI – VARIANTA II	

FORMÁT :	5x A4
MĚRÍTKO :	1:10000
DATUM :	28. 11. 2014
Č. VÝKR. :	1.2.A