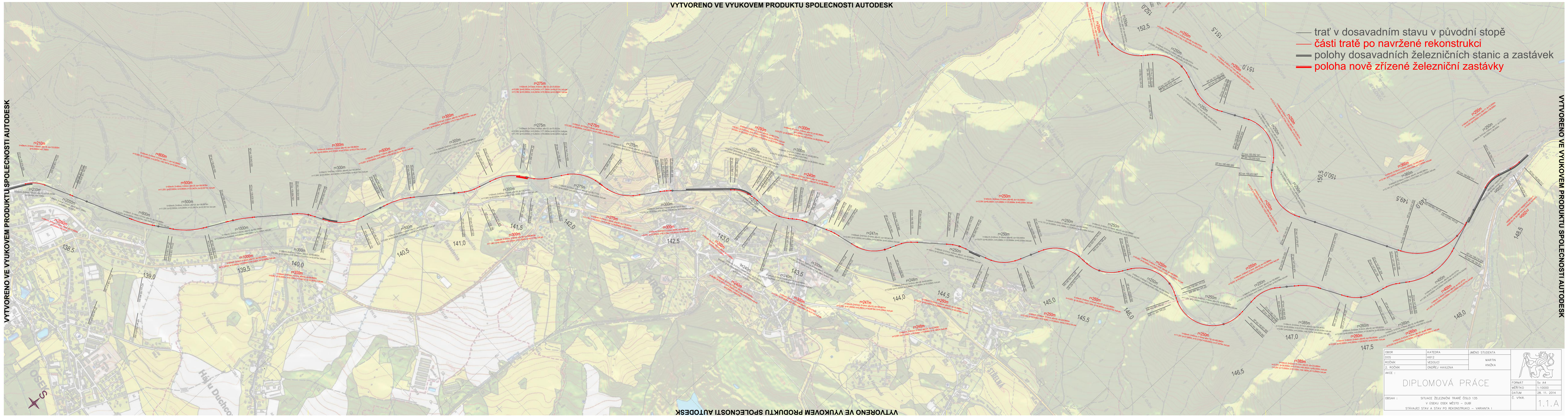


- trať v dosavadním stavu v původní stopě
- části tratě po navržené rekonstrukci
- polohy dosavadních železničních stanic a zastávek
- poloha nově zřízené železniční zastávky



OBOR :	KATEDRA :	JMENO STUDENTA :	
DOS :	VEDOUČÍ :	MARTIN KNIŽKA	
ROČNÍK :	ONDŘEJ HAVLENA		
2. ROČNÍK			
ARCE :	DIPLOMOVÁ PRÁCE		
OBSAH :	SITUACE ŽELEZNIČNÍ TRATĚ ČÍSLO 135 V OSECKÉM MĚSTĚ – DUBÍ STÁVAJÍCÍ STAV A STAV PO REKONSTRUKCI – VARIANTA I		
FORMÁT :	5x A4		
MĚŘÍTKO :	1:10000		
DATUM :	28. 11. 2014		
Č. VÝKR. :	1.1.A		