

STUDENÁ VODA

TEPLÁ VODA

CIRKULACE

POŽÁRNÍ VODOVOD

Z ZÁSOBNÍK TEPLÉ VODY

VYSVĚTLIVKY:

Potrubí z PB je označeno největším průměrem x tloušťkou stěny

Ocelové závitové pozinkované potrubí (POZINK) a závitové armatury jsou označeny jmenovitou světlostí DN. Potrubí teplé vody je izolováno

F – FILTR

KK – KULOVÝ KOHOUT

PV – POUŠTIVÝ VENTIL

VKK – VYPUSŤEČÍ KULOVÝ VENTIL

ZV – ZPĚTNÝ VENTIL

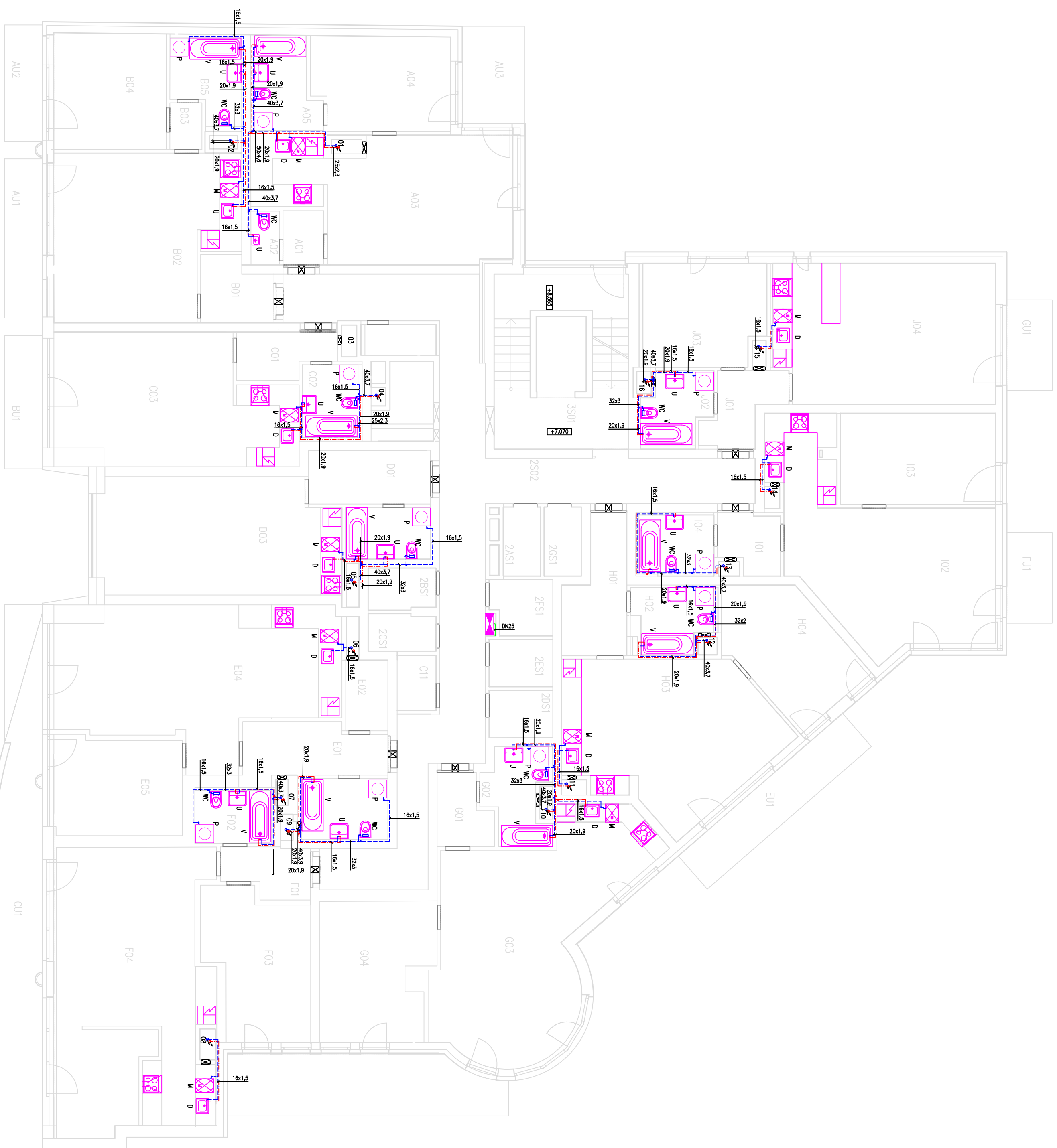
KOD STAVBY :	PALÁČ EHRlich		
NAZEV STAVBY :	NOVOSTAVBA BYTOVÉHO DOMU		
ADRESA STAVBY :	ŠAFÁŘIKOVY SADY, PLZEN		
INVESTOR :	GENERÁLNÍ PROJEKTANT :	ČESKÉ VYSOKÉ UČENÍ TECHNICKÉ V PRAZE	
PROJEKTIV :	Fakulta stavební prosofied Ústav stavební techniky Katedra stavební techniky		
ZPRACOVANÉ ČÁSTI PROJEKTU :	VPRACOVAN :	ODP. PROJEKTANT :	HP :
1. -	JAM BIKOVSKÁ	-	-
2. -	-	-	-
3. -	-	-	-
4. -	-	-	-
5. -	-	-	-
6. -	-	-	-
7. -	-	-	-
8. -	-	-	-
9. -	-	-	-
10. -	-	-	-
11. -	-	-	-
12. -	-	-	-
13. -	-	-	-
14. -	-	-	-
15. -	-	-	-
16. -	-	-	-
17. -	-	-	-
18. -	-	-	-
19. -	-	-	-
20. -	-	-	-
21. -	-	-	-
22. -	-	-	-
23. -	-	-	-
24. -	-	-	-
25. -	-	-	-
26. -	-	-	-
27. -	-	-	-
28. -	-	-	-
29. -	-	-	-
30. -	-	-	-
31. -	-	-	-
32. -	-	-	-
33. -	-	-	-
34. -	-	-	-
35. -	-	-	-
36. -	-	-	-
37. -	-	-	-
38. -	-	-	-
39. -	-	-	-
40. -	-	-	-
41. -	-	-	-
42. -	-	-	-
43. -	-	-	-
44. -	-	-	-
45. -	-	-	-
46. -	-	-	-
47. -	-	-	-
48. -	-	-	-
49. -	-	-	-
50. -	-	-	-
51. -	-	-	-
52. -	-	-	-
53. -	-	-	-
54. -	-	-	-
55. -	-	-	-
56. -	-	-	-
57. -	-	-	-
58. -	-	-	-
59. -	-	-	-
60. -	-	-	-
61. -	-	-	-
62. -	-	-	-
63. -	-	-	-
64. -	-	-	-
65. -	-	-	-
66. -	-	-	-
67. -	-	-	-
68. -	-	-	-
69. -	-	-	-
70. -	-	-	-
71. -	-	-	-
72. -	-	-	-
73. -	-	-	-
74. -	-	-	-
75. -	-	-	-
76. -	-	-	-
77. -	-	-	-
78. -	-	-	-
79. -	-	-	-
80. -	-	-	-
81. -	-	-	-
82. -	-	-	-
83. -	-	-	-
84. -	-	-	-
85. -	-	-	-
86. -	-	-	-
87. -	-	-	-
88. -	-	-	-
89. -	-	-	-
90. -	-	-	-
91. -	-	-	-
92. -	-	-	-
93. -	-	-	-
94. -	-	-	-
95. -	-	-	-
96. -	-	-	-
97. -	-	-	-
98. -	-	-	-
99. -	-	-	-
100. -	-	-	-
101. -	-	-	-
102. -	-	-	-
103. -	-	-	-
104. -	-	-	-
105. -	-	-	-
106. -	-	-	-
107. -	-	-	-
108. -	-	-	-
109. -	-	-	-
110. -	-	-	-
111. -	-	-	-
112. -	-	-	-
113. -	-	-	-
114. -	-	-	-
115. -	-	-	-
116. -	-	-	-
117. -	-	-	-
118. -	-	-	-
119. -	-	-	-
120. -	-	-	-
121. -	-	-	-
122. -	-	-	-
123. -	-	-	-
124. -	-	-	-
125. -	-	-	-
126. -	-	-	-
127. -	-	-	-
128. -	-	-	-
129. -	-	-	-
130. -	-	-	-
131. -	-	-	-
132. -	-	-	-
133. -	-	-	-
134. -	-	-	-
135. -	-	-	-
136. -	-	-	-
137. -	-	-	-
138. -	-	-	-
139. -	-	-	-
140. -	-	-	-
141. -	-	-	-
142. -	-	-	-
143. -	-	-	-
144. -	-	-	-
145. -	-	-	-
146. -	-	-	-
147. -	-	-	-
148. -	-	-	-
149. -	-	-	-
150. -	-	-	-
151. -	-	-	-
152. -	-	-	-
153. -	-	-	-
154. -	-	-	-
155. -	-	-	-
156. -	-	-	-
157. -	-	-	-
158. -	-	-	-
159. -	-	-	-
160. -	-	-	-
161. -	-	-	-
162. -	-	-	-
163. -	-	-	-
164. -	-	-	-
165. -	-	-	-
166. -	-	-	-
167. -	-	-	-
168. -	-	-	-
169. -	-	-	-
170. -	-	-	-
171. -	-	-	-
172. -	-	-	-
173. -	-	-	-
174. -	-	-	-
175. -	-	-	-
176. -	-	-	-
177. -	-	-	-
178. -	-	-	-
179. -	-	-	-
180. -	-	-	-
181. -	-	-	-
182. -	-	-	-
183. -	-	-	-
184. -	-	-	-
185. -	-	-	-
186. -	-	-	-
187. -	-	-	-
188. -	-	-	-
189. -	-	-	-
190. -	-	-	-
191. -	-	-	-
192. -	-	-	-
193. -	-	-	-
194. -	-	-	-
195. -	-	-	-
196. -	-	-	-
197. -	-	-	-
198. -	-	-	-
199. -	-	-	-
200. -	-	-	-



VYSVĚTLIVKY:
 Potrubí z PB je označeno vnějším průměrem x tloušťkou stěny
 Ocelové závitové pozinkované potrubí (POZINK) a závitové armatury jsou označeny jmenovitou světlostí DN/ID.
 U – UMYVADLO
 WC – ZÁCHOD
 V – VÝLETKA

H – HYDRANT 25(D), Ocelové závitové pozinkované potrubí (POZINK) DN25

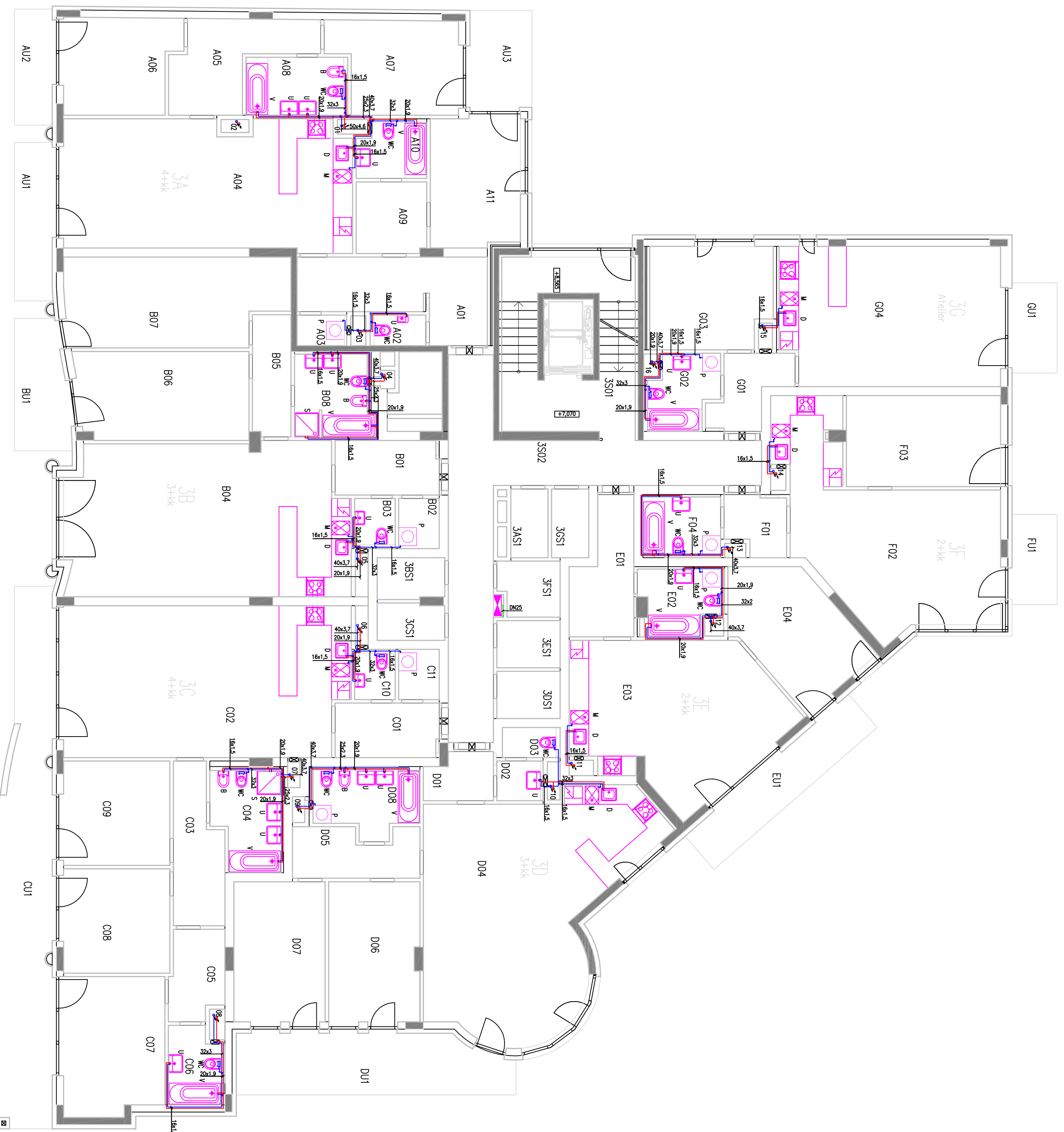
NOVÝ STAV :		PALÁC EHRLLICH	
NOVÝ STAV :		NOVOSTAVBA BYTOVÉHO DOMU	
NOVÝ STAV :		SAFÁRIKOVY SADY, PLZEN	
INVESTOR :		GENERÁLNÍ PROJEKTANT :	
PROJEKTIV :		ČESKÉ VYSOKÉ UČENÍ TECHNICKÉ V PRAZE	
ZPRACOVATEL ČÁSTI PROJEKTU :		Technická 4, 16007 Praha 6	
VPRAKOVANÍ :	JANA BOKROVSKÁ	OPR. PROJEKTANT :	HP :
STAV :	DOKUMENTACE PRO PROVEDENÍ STAVBY	STAV :	ČERVEN 2015
F.1	TECHNIKA PROSTŘEDÍ STAVEB	STAV :	A2
F.1.4	ZPRAVADLNÉ TECHNICKÉ INSTALACE	STAV :	1:100
F.1.4.C	VYKRESLOVÁ ČÁST	STAV :	
F.1.4.C.2	VOD 02	STAV :	
VOD 02	PŮDORYS 1.NP	STAV :	




OBJEKT :	PALÁČ EHRLICH			
NÁZEV :	NOVOSTAVBA BYTOVÉHO DOMU			
ADRESA :	SAFÁRIKOVY SADY, PLZEN			
INVESTOR :	GENÉRALNÍ PROJEKTANT :	GENÉRALNÍ PROJEKTANT :	HP :	
PROJEKTIV :	ČESNÉ VYSOKÉ UČENÍ TECHNICKÉ V PRAZE	ČESNÉ VYSOKÉ UČENÍ TECHNICKÉ V PRAZE		
	Technická 4, 16007 Praha 6	Technická 4, 16007 Praha 6		
ZPRACOVATEL ČÁSTI PROJEKTU :	VYPRACOVAN :	OPR. PROJEKTANT :	HP :	
	JAN BŘEDÁNKA			
STAV :	DOKUMENTACE PRO PROVEDENÍ STAVBY			
F.1	DOKUMENTACE STAVBY POZEMNÍ OSIŘETÍ			
F.1.4	TECHNIKA PROSTŘEDÍ STAVBY			
F.1.4.C	ZDRAVOTNĚ TECHNICKÉ INSTALACE			ČERVEN 2015
F.1.4.C.2	VYKRESOVACÍ ČÁST			A2
VERZE ČÍSLO :		POČET :		ČASOVÝ MEZÍK :
VOD 03		PŮDORYS 2.NP		1:100

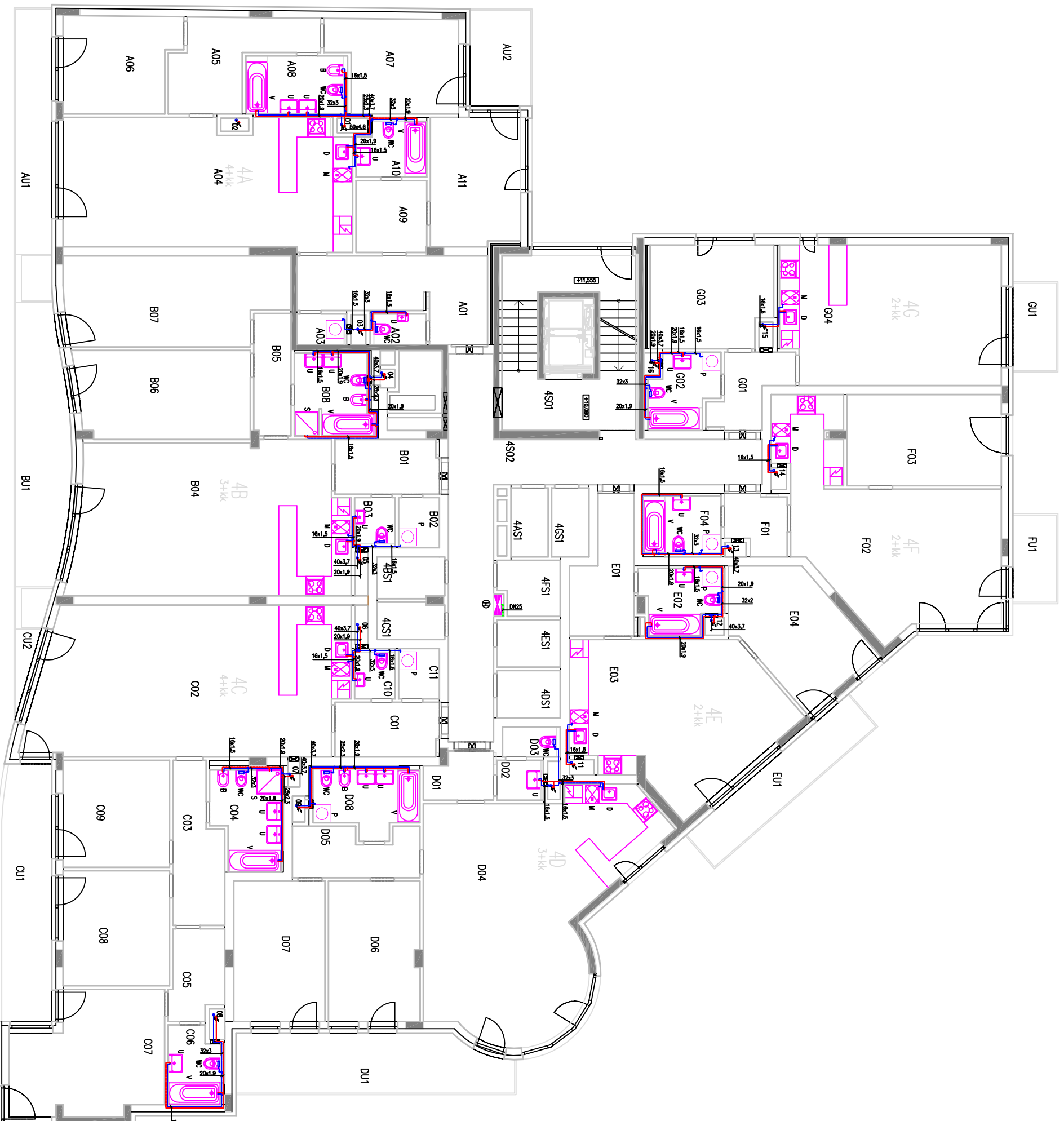
VYSVĚTLIVKY:
 Potrubí z PB je označeno větším průměrem x
 tloušťkou stěny
 Nekótované potrubí je PB 16x1,5
 B – BIDEŽ
 D – DŘEŽ
 M – MYČKA
 P – PRAČKA
 U – UMÝVADLO
 V – VANA
 WC – ZÁCHOD

H – HYDRANT 25(D), Ocelové závitové pozinkované
 potrubí (POZINK) DN25



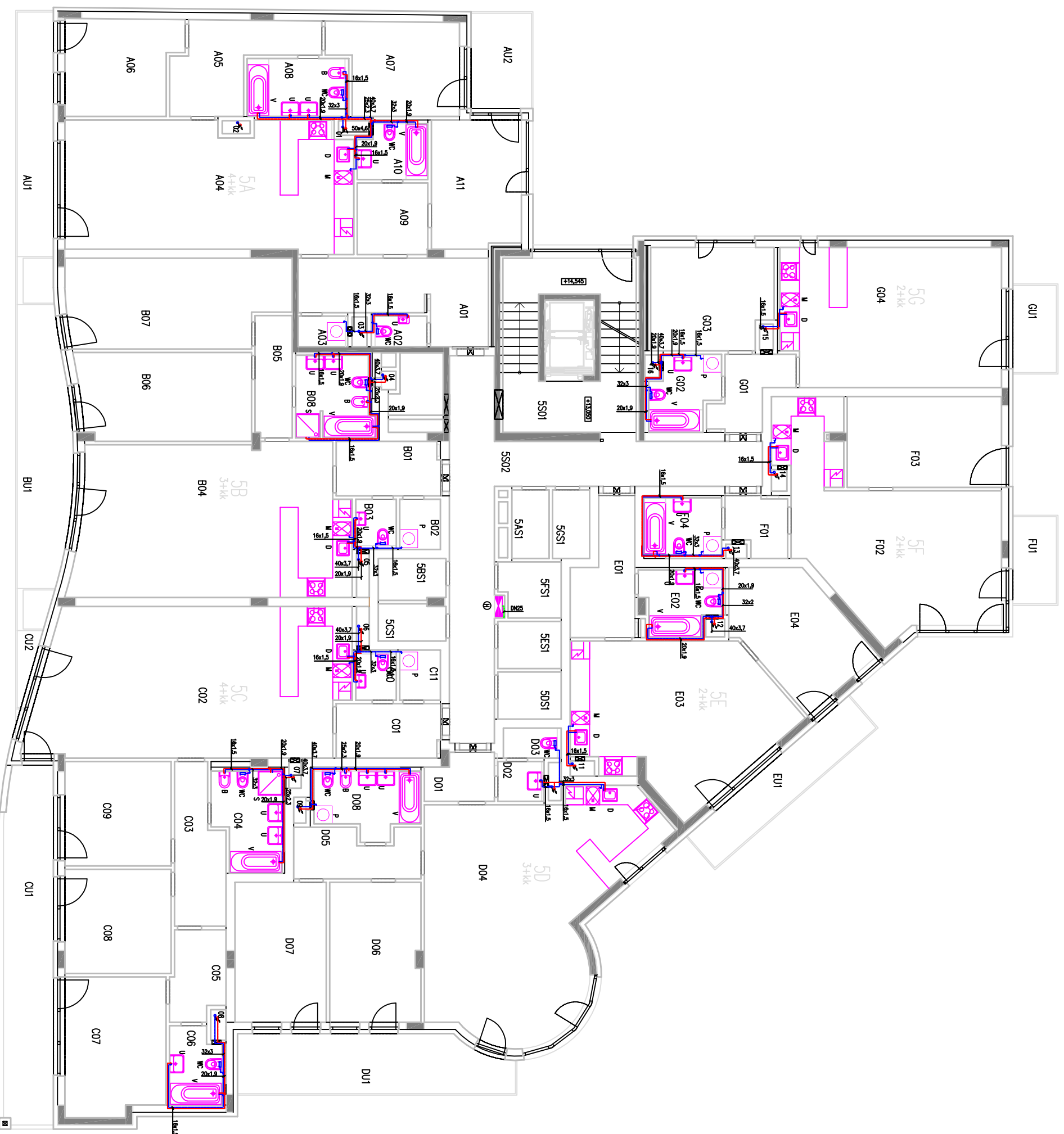
VYSVĚTLIVKY:
 Potrubí z PB je označeno větším průměrem x
 tloušťkou stěny
 Některované potrubí je PB 16x1,5
 B – BIDET
 D – DRŽEK
 M – MYČKA
 P – PRAČKA
 U – UMÝVADLO
 V – VANA
 WC – ZÁCHOD
 H – HYDRANT 25(D), Ocelové zvitové pozinkované
 potrubí (POZINK) DN25

NÁZEV STAVBY : PALÁČ EHRLIČH	
NÁZEV ÚKOLU : NOVOSTAVBA BYTOVÉHO DOMU	
ADRESA STAVBY : SAFÁŘIKOVY SADY, PLZEŇ	
INVESTOR :	GENERÁLNÍ PROJEKTANT :
PROJEKTIV :	 ČESITÉ VÝŠKOVÉ ÚZEMÍ TECHNICKÉ V PRAZE Ústav technický projektů Technická 4, 16007 Praha 6
ZPRACOVATEL ČÁSTI PROJEKTU :	VYPRACOVAL : ODP. PROJEKTANT :
	JMĚN EKONOMÁ : HP :
DOKUMENTACE PRO PROVEDENÍ STAVBY	
F.1	DOKUMENTACE STAVBY POZEMNÍ OBJEKTY
F.1.4	TECHNIKA PROSTŘEDÍ STAVEB
F.1.4.e	ZDRAVOTNĚ TECHNICKÉ INSTALACE
F.1.4.e.2	VÝKRESOVÁ ČÁST
VÝKRES ČÍSLO : VOD 04	VÝKRESOVÁ ČÁST PŮDORYS 3.NP
STAVBA :	ČERVEN 2015
PROJEKT :	ČÍSLO VÝKRESU :
1:100	42



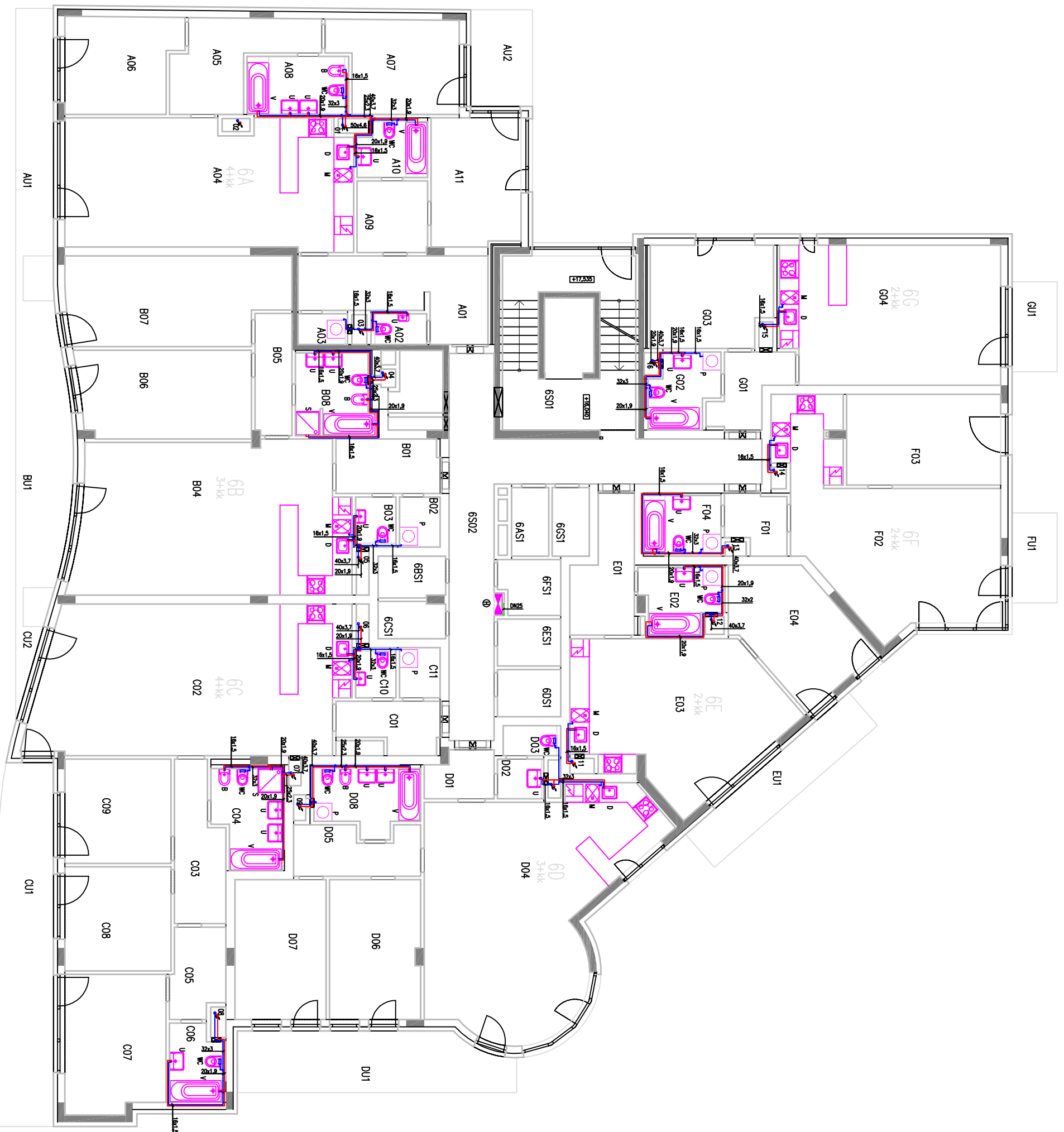
VYSVĚTLIVKY:
 Potrubí z PB je označeno největším průměrem x tloušťkou stěny
 Některým potrubím je PB 16x1,5
 B – BÍDET
 D – DŘEZ
 M – MYČKA
 P – PRAČKA
 U – UMYVADLO
 V – VANA
 WC – ZÁCHOD
 H – HYDRANT 25(0), Ocelové zvláštní pozinkované potrubí (POZINK) DN25

PALÁC EHRLICH NOVOSTAVBA BYTOVÉHO DOMU SAFARIKOVY SADY, PLZEŇ	
INVESTOR :	GENIUM PROJEKT s.r.o.
PROJEKTIV :	ČESKÉ VYSOKÉ UČENÍ TECHNICKÉ V PRAZE Ústav inženýringových projektů Technická 4, Inženýrské Pěšiny 6
ZPRACOVATEL ČÁSTI PROJEKTU :	AM BARDOŠKA
VPRAVOMÁ :	ODP. PROJEKTANT :
HP :	
DOKUMENTACE STAVBY POZEMNÍ ÚŘADY F.1.4 TECHNICKÁ PROSTŘEDÍ STAVEB F.1.4.C ZDRAVOTNÉ TECHNICKÉ INSTALACE F.1.4.C.2 VYKRESOVACÍ ČÁST	
VÝKRES Č.05 :	PŮDORYS 4.NP
1:150	



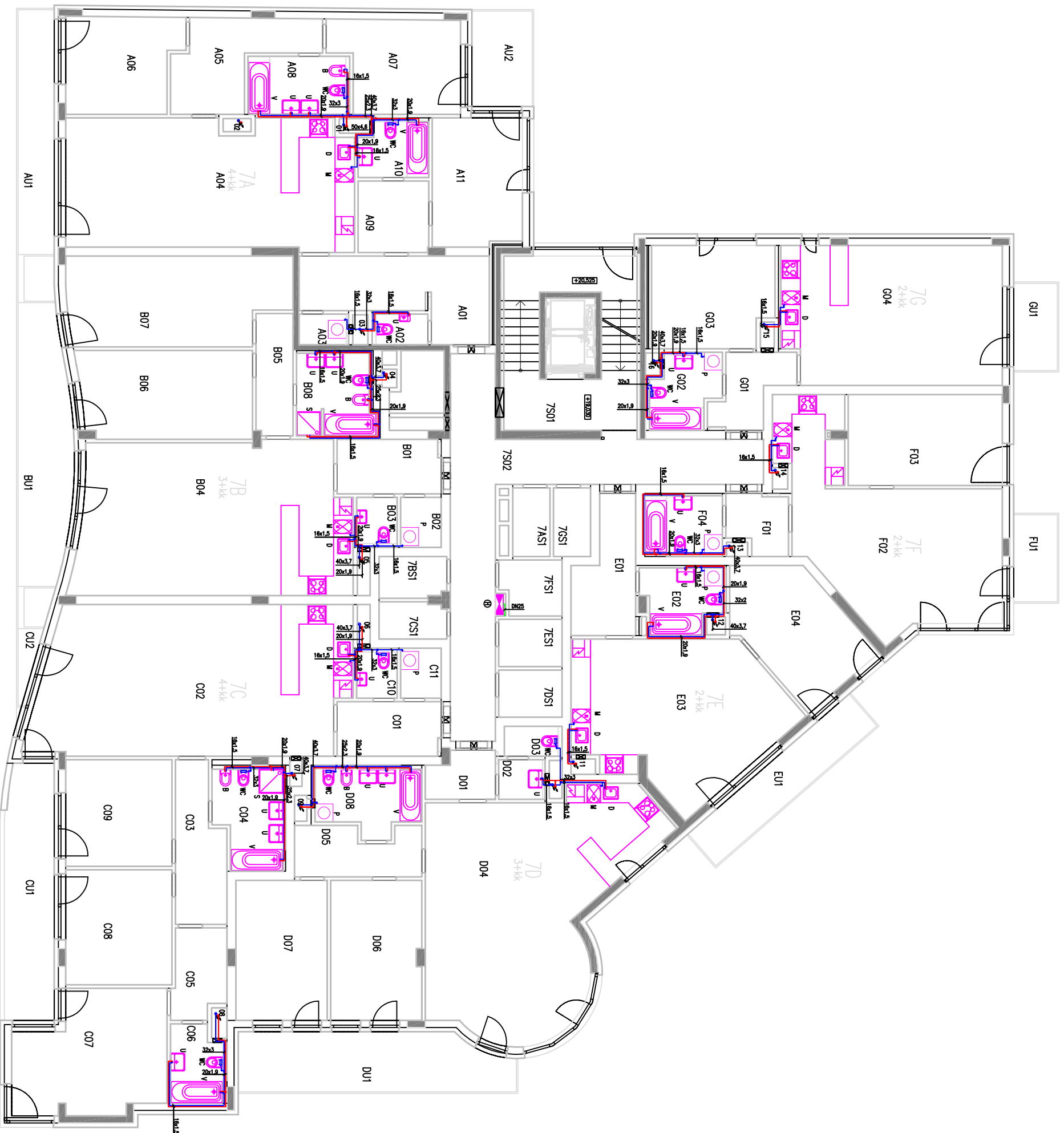
VYSVĚTLIVKY:
 Potrubí z PB je označeno vnějším průměrem x tloušťkou stěny
 Nekótované potrubí je PB 16x1,5
 B – BIDET
 D – DŘEZ
 M – MYČKA
 P – PRAČKA
 U – UMÝVADLO
 V – VANA
 WC – ZÁCHOD
 H – HYDRANT 25(D), Ocelové zátvité požárníkové potrubí (POZINK) DN25

PALÁČ EHRlich NOVOSTAVBA BYTOVÉHO DOMU ŠAFÁŘIKOVY SADY, PÍZEN		GENERÁLNÍ PROJEKTANT : FRIEDRICH EHRlich spol. s r.o. Česká vysoká učená technická v Praze Technická 4, 16007 Praha 6	
INVESTOR : PALÁČ EHRlich spol. s r.o.		PROJEKTANT : JAM BUDOVSKÝ	
ZPRACOVATEL ČÁSTI PROJEKTU :		OPR. PROJEKTANT :	
PROJEKTANT :		HPR :	
DOKUMENTACE PRO PROVEDENÍ STAVBY			
F-1	DOKUMENTACE STAVBY - POZEMNÍ OBECNÝ	00001	CERVEN 2015
F-1,4	TECHNICKÁ PROSTŘEDÍ STAVEB	00002	CERVEN 2015
F-1,4,G	ZDRAVOTNĚ TECHNICKÉ INSTALACE	00003	CERVEN 2015
F-1,4,G,2	VYKRESLOVACÍ ČÁST	00004	CERVEN 2015
VOD 06	PŮDORYS 5.NP	00005	1:150



VYSVĚTLIVKY:
 Potrubí z PB je označeno vnějším průměrem x tloušťkou stěny
 Nekótované potrubí je PB 16x1,5
 B – BIDET
 D – DŘEZ
 M – MYČKA
 P – PRAČKA
 U – UMÝVADLO
 V – VANA
 WC – ZÁCHOD
 H – HYDRANT 25(D), Ocelové závitové pozinkované potrubí (POZINK) DN25

INVESTOR : PALÁČ EHRlich NOVOSTAVBA BYTOVÉHO DOMU SAFARIKOVY SADY, PLZEN		GENERÁLNÍ PROJEKTANT : ČESKÉ VYSOKÉ UČENÍ TECHNICKÉ V PRAZE Fakulta strojírenská Technická 4, 16607 Praha 6	
PROJEKTANT : JAM BUDOVSKÁ		OPR. PROJEKTANT : -	
VPRAVČOVNA : -		HP : -	
ZPRACOVATEL ČÁSTI PROJEKTU :			
DOKUMENTACE PRO PROVEDENÍ STAVBY			
F-1	DOKUMENTACE STAVBY - POZEMNÍ OBJEKTY	ČERVEN 2015	
F-1.4	TECHNIKA PROSTŘEDÍ STAVEB	ČERVEN 2015	
F-1.4.G	ZDRAVOTNÉ TECHNICKÉ INSTALACE	ČERVEN 2015	
F-1.4.G.2	VYKRESOVANÁ ČÁST	ČERVEN 2015	
VOD 07	PŮDORYS 6.NP	1:150	



VYSVĚTLIVKY:
 Potrubí z PB je označeno největším průřezem x tloušťkou stěny
 Některované potrubí je PB 16x1,5
 B – BIDEŤ
 D – DŘEŽ
 M – MYČKA
 P – PRAČKA
 U – UMÝVADLO
 V – VANA
 WC – ZACHOD
 H – HYDRANT 25(0), Ocelové zvlítové pozinkované potrubí (POZINK) DN25

PALÁČ EHRlich
 NOVOSTAVBA BYTOVÉHO DOMU
 ŠAFÁŘIKOVY SADY, PLZEN

INVESTOR :
 PALÁČ EHRlich
 ŠAFÁŘIKOVY SADY 1607/IIA/6
 PLZEN

PROJEKTIV :
 GEMSE VYSOKÉ UČENÍ TECHNICKÉ V PRAZE
 Ústav pro inženýring
 Technická 4, 16007 Praha 6

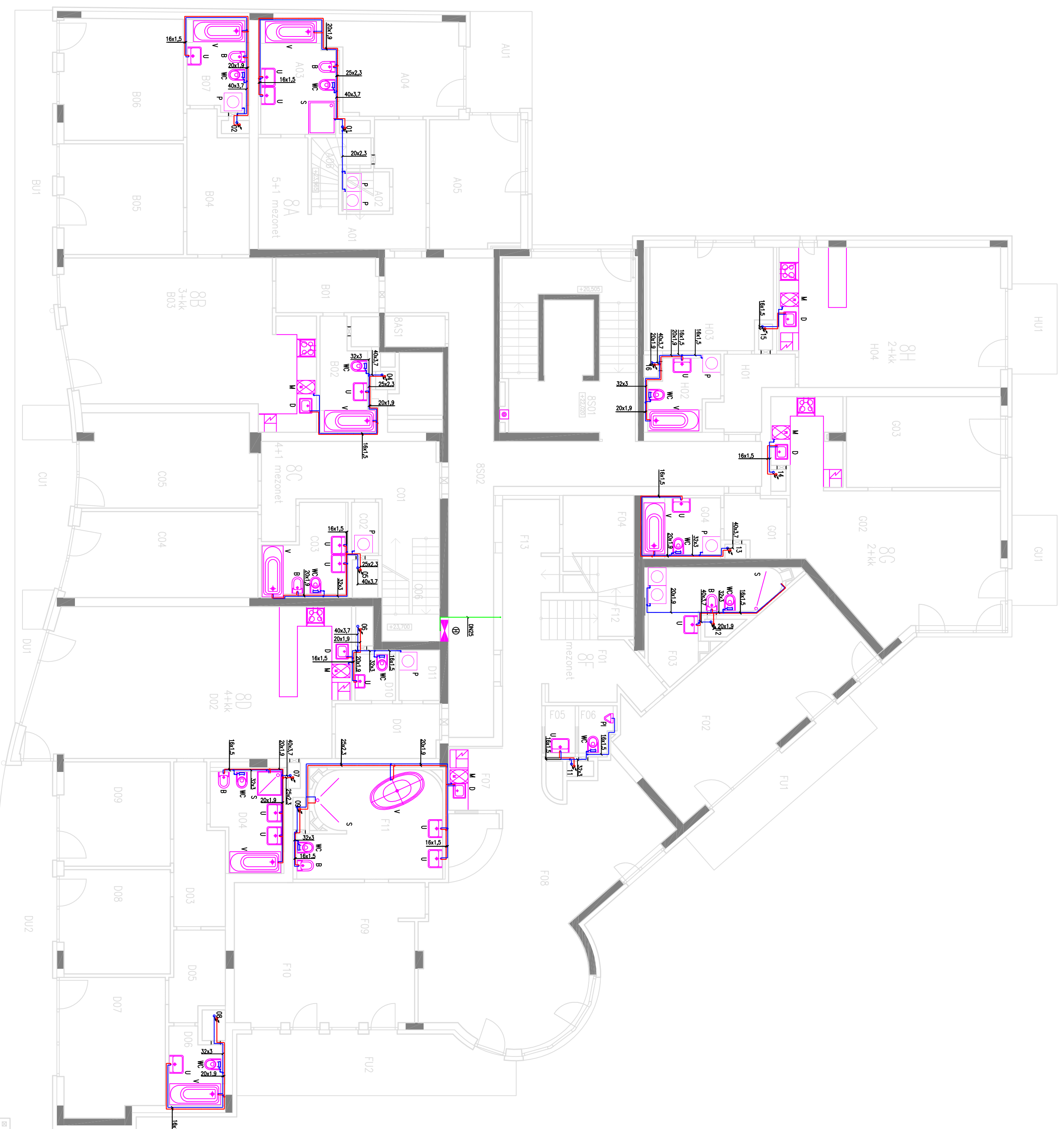
ZPRACOVANÉ ČÁSTI PROJEKTU :

VP	VP	VP	VP
VÝPOČET :	OPR. PROJEKTANT :	HP :	
JAN BUDNICKÝ			

F.1.1 DOKUMENTACE STAVBY: POZEMNÍ OBECNÝ
F.1.4 TECHNICKÁ PROSTŘEDÍ STAVĚB
F.1.4.C ZPRACOVNÉ TECHNICKÉ INSTALACE
F.1.4.C.2 VÝKRESOVÁ ČÁST

VOD 08 PŮDORYS 7.NP

1:150



VYSVĚTLIVKY:

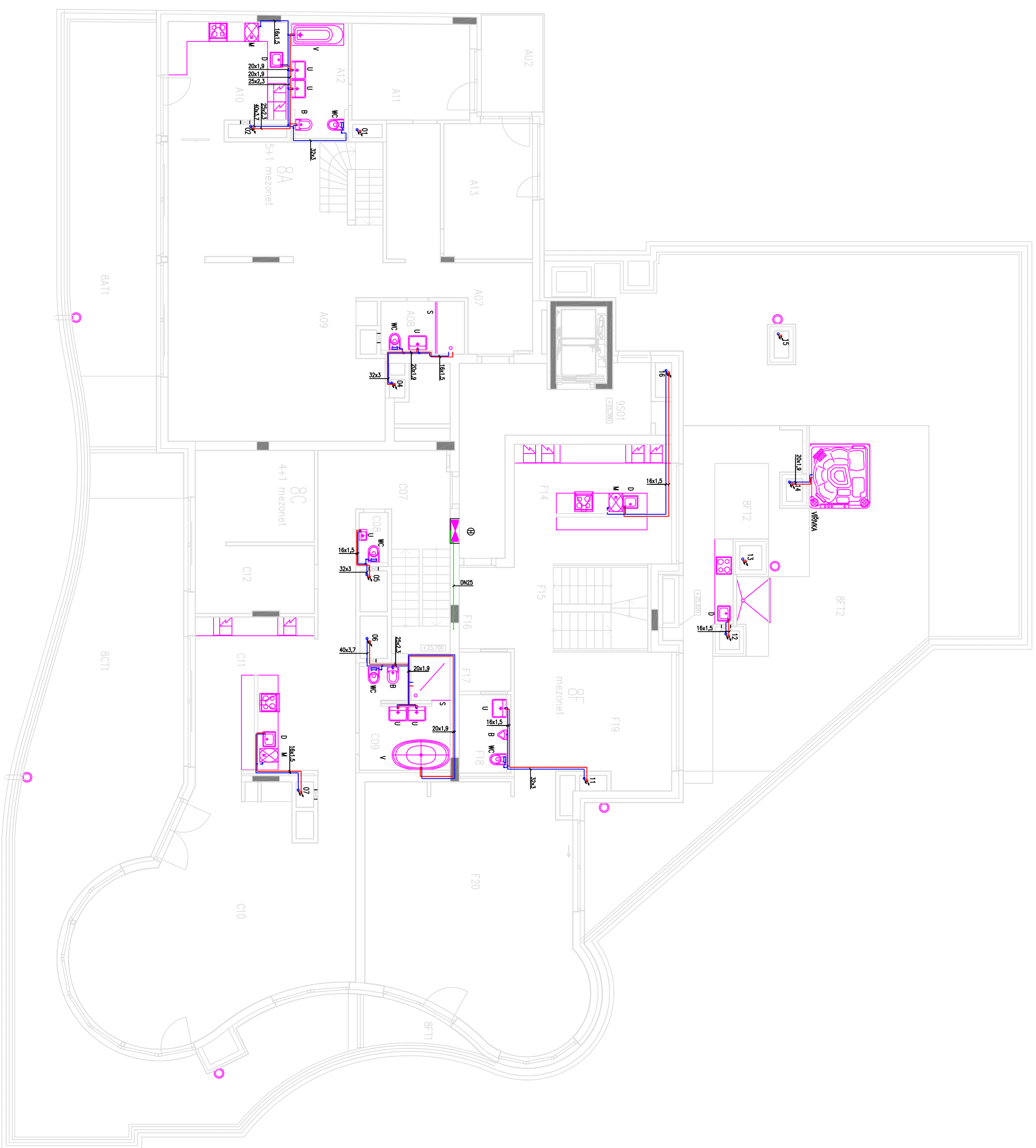
Potrubí z PB je označeno vnějším průměrem x tloušťkou stěny

Některované potrubí je PB 16x1,5

B – BÍDEL
D – DŘEŽ
M – MYČKA
P – PRAČKA
U – UMÝVADLO
V – VANA
WC – ZACHOD


H – HYDRANT 25(D), Ocelové zátvrtové pozinkované potrubí (POZINK) DN25

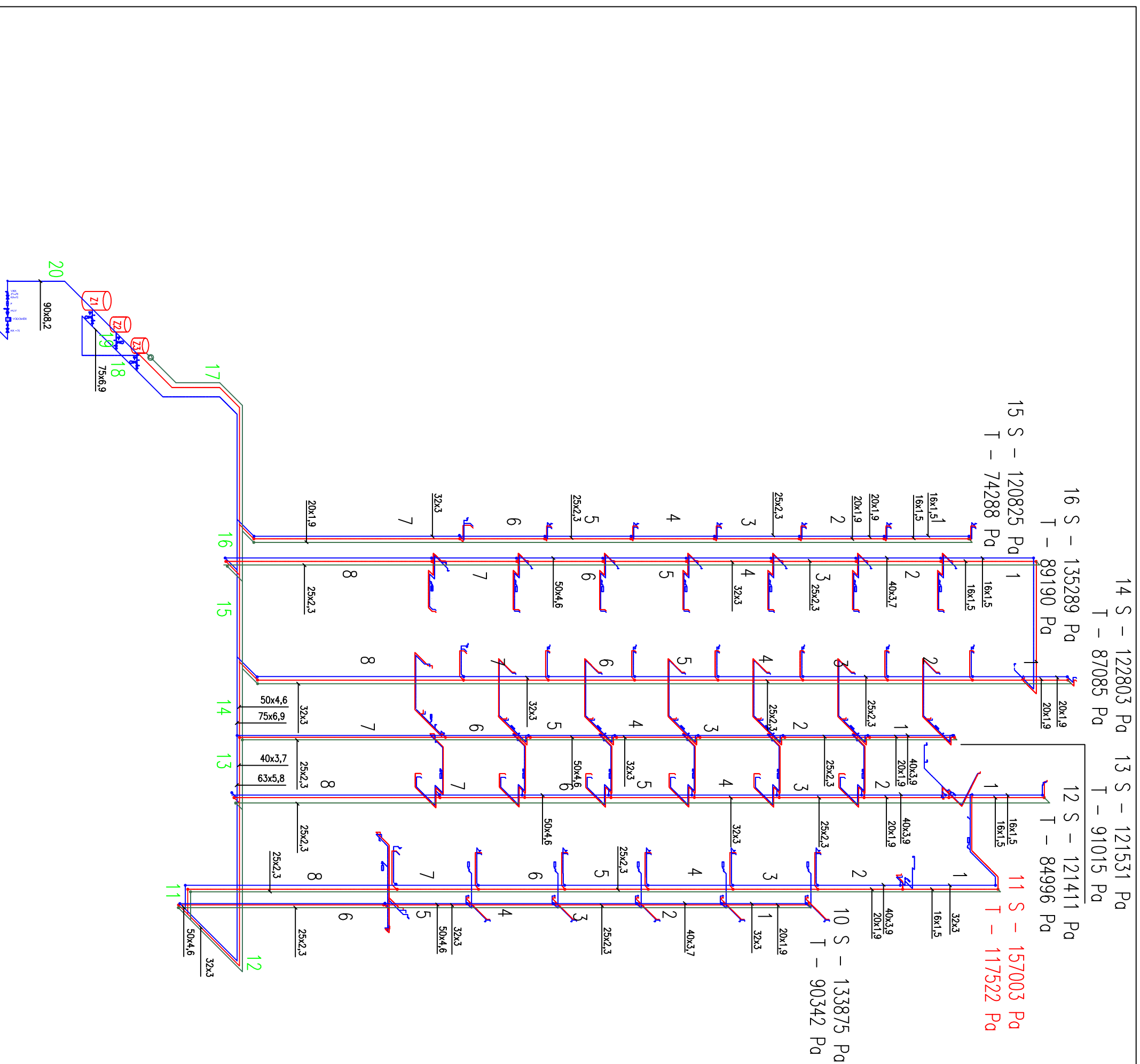
NÁZEV STAVBY : PALÁČ EHRLICH		NÁZEV STAVBY : NOVOSTAVBA BYTOVÉHO DOMU	
INVESTOR : ŠAFÁŘIKOVY SADY, PLZEŇ		INVESTOR : ŠAFÁŘIKOVY SADY, PLZEŇ	
PROJEKTANT :		PROJEKTANT :	
ZPRACOVATEL ČÁSTI PROJEKTU :		ZPRACOVATEL ČÁSTI PROJEKTU :	
VYPRACOVANĚL : JANA BŘOKOVSKÁ		OPR. PROJEKTANT : -	
HŘP. :		HŘP. :	
STAVBY :		STAVBY :	
E-1.1		DOKUMENTACE PRO PROVEDENÍ STAVBY	
E-1.4		TECHNICKÁ PROJEKČNÍ DOKUMENTACE	
E-1.4.C		ZPRACOVÁNÍ TECHNICKÉ INSTALACE	
E-1.4.C.2		VÝKRESOVÁ ČÁST	
VÝKRESOVÁ ČÁST		VÝKRESOVÁ ČÁST	
VOD 09		PŮDORYS 8.NP	
1:100		1:100	




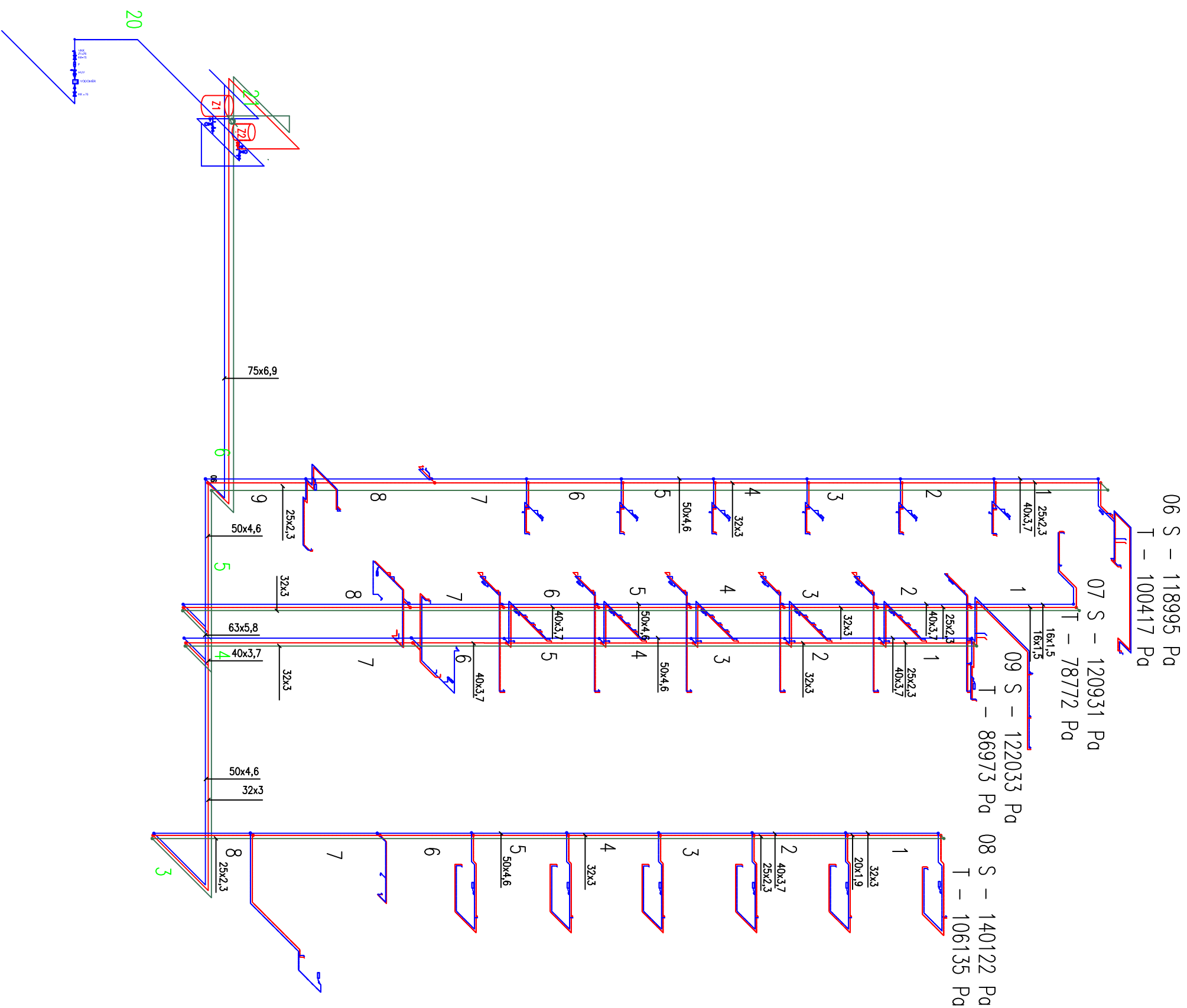
VYSVĚTLIVKY:
 Potrubí z PB je označeno největším průměrem x tloušťkou stěny
 Nekótované potrubí je PB 16x1,5
 B – BIDET
 D – DRŽEZ
 M – MYČKA
 P – PRAČKA
 U – UMÝVADLO
 V – VANA
 WC – ZÁCHOD

H – HYDRANT 25(D), Ocelové zvitové pozinkované potrubí (POZINK) DN25

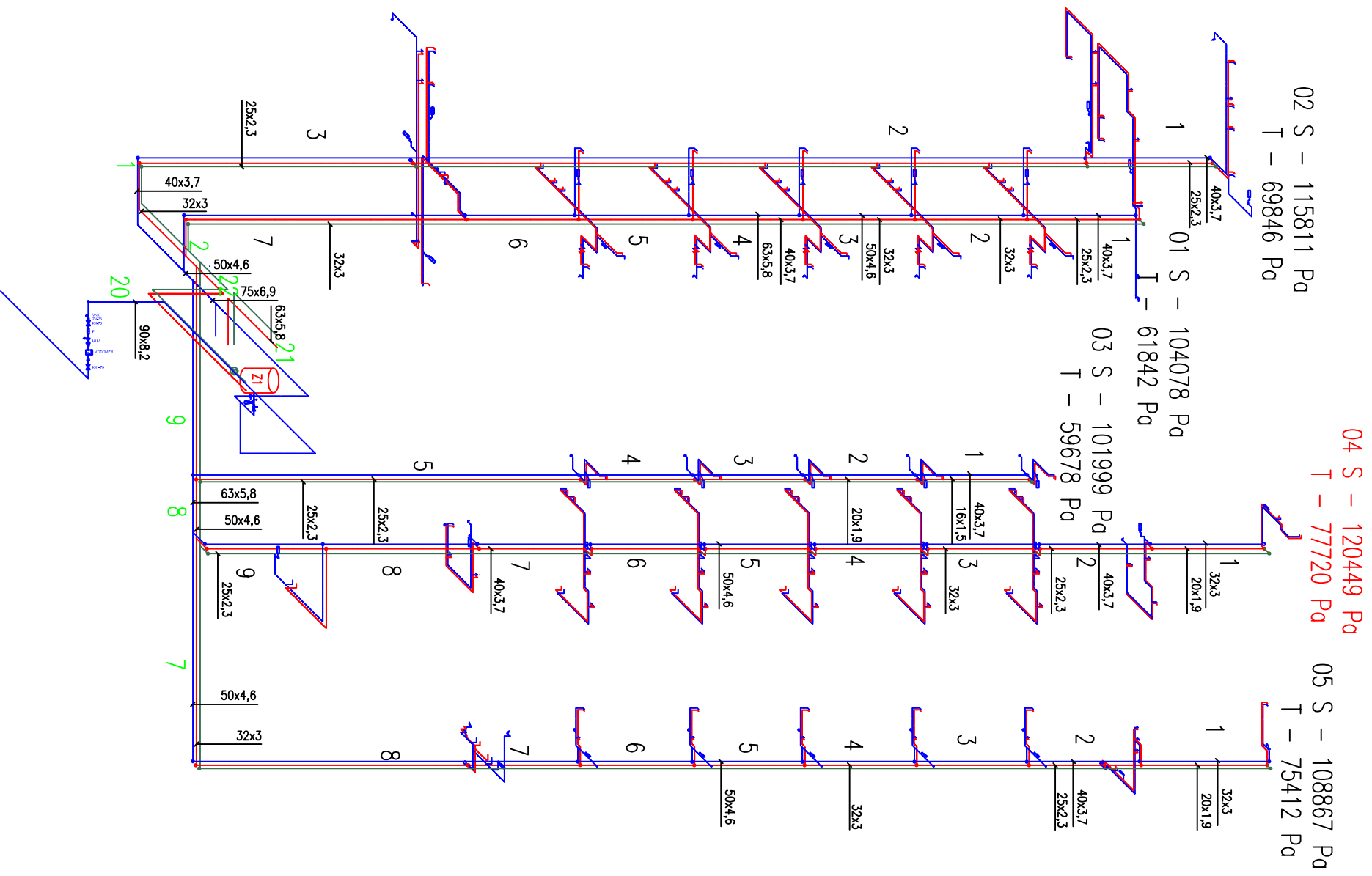
NÁZEV STAVBY :		PALÁČ EHRLICH	
OBJEKTOVÝ NÁZEV :		NOVOSTAVBA BYTOVÉHO DOMU	
ADRESA STAVBY :		ŠAFÁŘIKOVY SADY, PÍZEŇ	
INVESTOR :		GENERÁLNÍ PROJEKTANT :	
PROJEKTIV :		 Ing. Petr Štěpánek Ing. Petr Štěpánek Ing. Petr Štěpánek Fyzická osoba Ústej technický prostředek Technická zpráva, 1000 Praha 6	
ZPRACOVATEL ČÁSTI PROJEKTU :			
OPR. PROJEKTANT :	YPRACOVNÍK :	OPR. PROJEKTANT :	HPR :
	JAM BĚKOVSKÁ		
STAVBA :			
F.1 DOKUMENTACE PRO PROVEDENÍ STAVBY			
F.1.4 DOKUMENTACE STAVBY, POZEMNÍ OBJEKTY			
F.1.4.4 TECHNICKÁ PROSTŘEDÍ STAVEB			
F.1.4.4.2 ZPRACOVNÉ TECHNICKÉ INSTALACE			
F.1.4.4.2.2 VYKRESOVA ČÁST			
PROJEKT :	VOD 10	PŮDORYS 9 NP	1:100
PROJEKT :	A2	ČÍSLO NÁČR. :	1:100
PROJEKT :	A2	ČÍSLO NÁČR. :	1:100



PALÁČ EHRLLICH NOVOSTAVBA BYTOVÉHO DOMU ŠAFÁRIKOVY SADY, PLZEŇ	
INVESTOR :	GENIE URSONÉ UČENÍ TECHNICKÉ V PRAZE
PROJEKT IV :	 Ústav technický prostedí Technická 4, 16007 Praha 6
ZPRACOVANÉ ČÁSTI PROJEKTU :	VYPRACOVANÉ : JAM BŘEDSKÁ
OPR. PROJEKTANT :	HP :
DOKUMENTACE PRO PROVEDENÍ STAVBY DOKUMENTACE STAVBY POZEMNÍ OBLEHTY F.1.4 TECHNICKÁ PROSTRÉDÍ STAVEB F.1.4.e ZPRACOVANÉ TECHNICKÉ INSTALACE F.1.4.e.2 VYKRESLOVÁ ČÁST	
VÝKRES ČÍSLO :	VOD 11 AXONOMETRIE
ŠKALA :	A3
GENIE 2015	GENIE 2015



PALÁČ EHRLIICH NOVOSTAVBA BYTOVÉHO DOMU ŠAFÁŘIKOVY SÁDKY, PLZEŇ	
INVESTOR : PROJEKTANT :	GENERÁLNÍ PROJEKTANT : ČESKÉ VYSOKÉ UČENÍ TECHNICKÉ V PRAZE Ústav technický prostředí Technická 4, 16007 Praha 6
ZPRACOVANÉ ČÁSTI PROJEKTU :	
VYPRACOVANÉ : AHA BŘEZOVSKÁ	OP. PROJEKTANT : -
DOKUMENTACE PRO PROVEDENÍ STAVBY	
F.1 F.1.4 F.1.4.e F.1.4.e.2	DOKUMENTACE STAVBY ROZSAHNI ČÁSTI TECHNICKÁ PROSTŘEDÍ STAVBY ZOBRAVOTNĚ TECHNICKÉ NÁSTLAŽE VÝKRESOVÁ ČÁST
VOD 12	AXONOMETRIE



STAVBA :	PALÁČ EHRLLICH								
OBJEKT :	NOVOSTAVBA BYTOVÉHO DOMU								
INVESTOR :	ŠAFÁRIKOVY SADY, PÍZEŇ								
PROJEKTIV. :	GENIUM PROJEKT	ČESKÉ VYSOKÉ UČENÍ TECHNICKÉ V PRAZE							
ZPRACOVATEL ČÁSTI PROJEKTU :	<table border="1"> <tr> <td>VPRAKOVAN :</td> <td>OPR. PROJEKTANT :</td> <td>HP :</td> </tr> <tr> <td>JAN BRÁHNEK</td> <td>—</td> <td></td> </tr> </table>	VPRAKOVAN :	OPR. PROJEKTANT :	HP :	JAN BRÁHNEK	—			
VPRAKOVAN :	OPR. PROJEKTANT :	HP :							
JAN BRÁHNEK	—								
PROJEKT :	DOKUMENTACE PRO PROVEDENÍ STAVBY								
F.1 :	DOKUMENTACE STAVBY, PROJEKČNÍ OBLIKY								
F.1.1 :	TECHNICKÁ PROSTŘEDÍ STAVEB								
F.1.1.4 :	ZPRAKOVNÉ TECHNICKÉ INSTALACE								
F.1.1.4.e.2 :	VÝKRESOVÁ ČÁST								
VOZD. ČÍSLO :	VOD 13	AXONOMETRIE							
PROJEKT :	GENIUM PROJEKT	ČESKÉ VYSOKÉ UČENÍ TECHNICKÉ V PRAZE							
PROJEKTANT :	JAN BRÁHNEK								
PROJEKT :	DOKUMENTACE PRO PROVEDENÍ STAVBY								
F.1.1 :	TECHNICKÁ PROSTŘEDÍ STAVEB								
F.1.1.4 :	ZPRAKOVNÉ TECHNICKÉ INSTALACE								
F.1.1.4.e.2 :	VÝKRESOVÁ ČÁST								
VOZD. ČÍSLO :	VOD 13	AXONOMETRIE							