

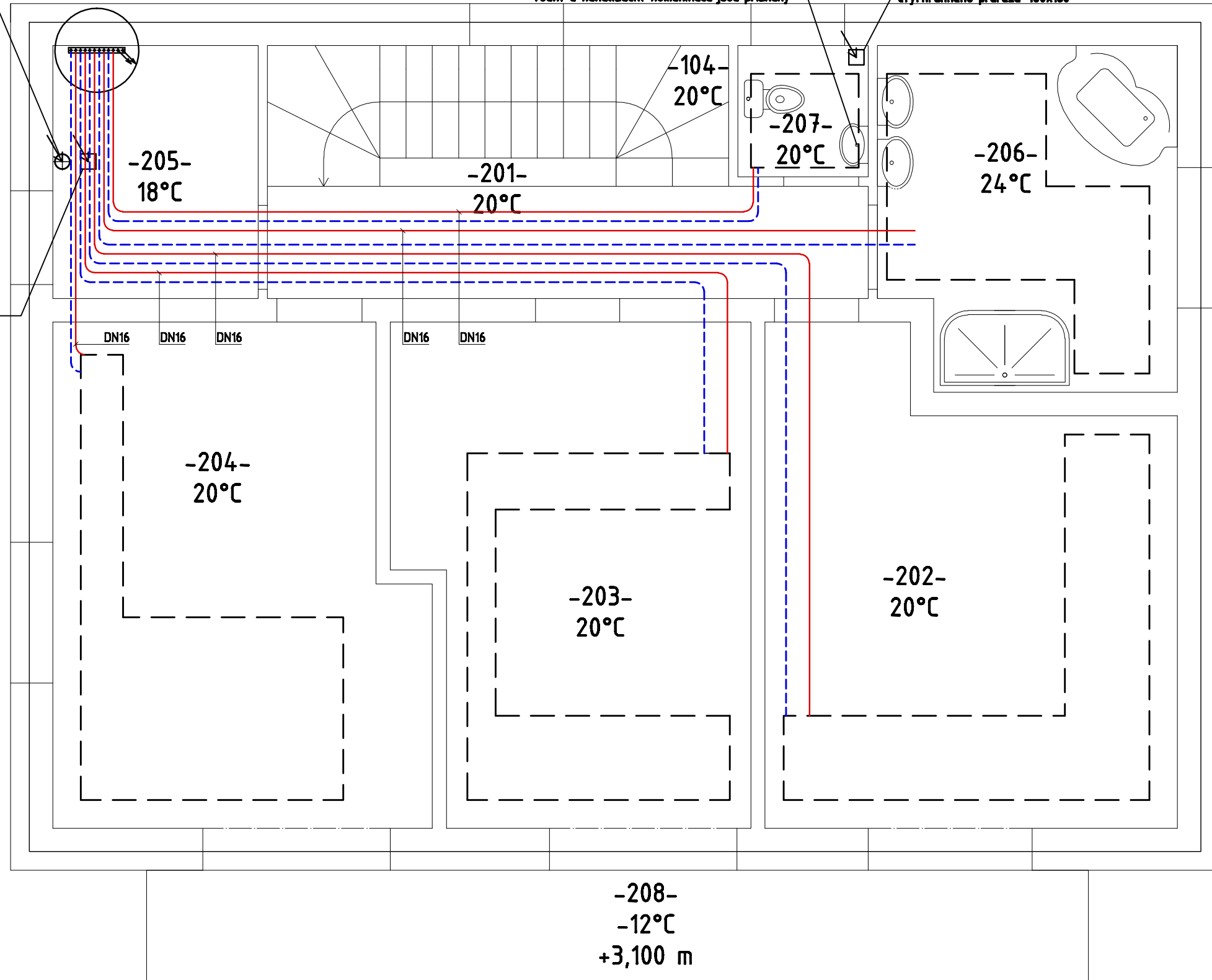
Přívodní vzduchotechnické potrubí kruhového průřezu  $\varnothing 160$

detail B

Umyvadlo zavěšeno u zdi, vodní a kanalizační komunikace jsou přiznány

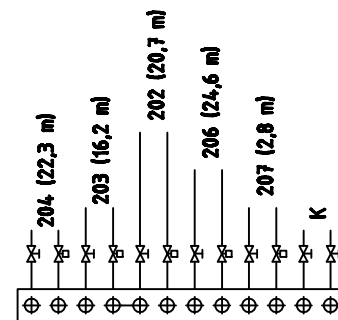
Odvodní vzduchotechnické potrubí čtyřhranného průřezu 160x160

Odvodní vzduchotechnické potrubí čtyřhranného průřezu 160x160



Legenda

- otopná voda, tv1
- - - otopná voda, ochlazená, tv2
- - - - - ohraničení otopné plochy (obvod)



ČESKÉ VYSOKÉ UČENÍ TECHNICKÉ  
FAKULTA STROJNÍ

VYPRACOVAL Marat Ignatyev

PROJEKT Otopná soustava v nízkoenergetické a pasivní budově

ODDÍL Nízkoenergetická budova

ČÁST Projektová dokumentace nadzemního podlaží

ČÍSLO VÝKRESU: 2-1-3-2

DATUM

MĚŘÍTKO 1:50

Lokalita: Praha

