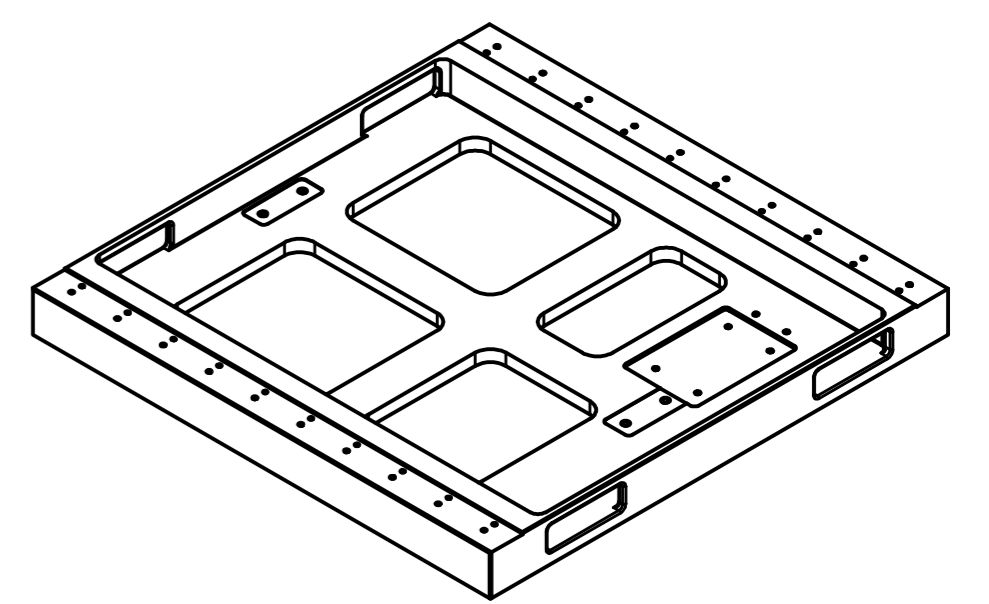
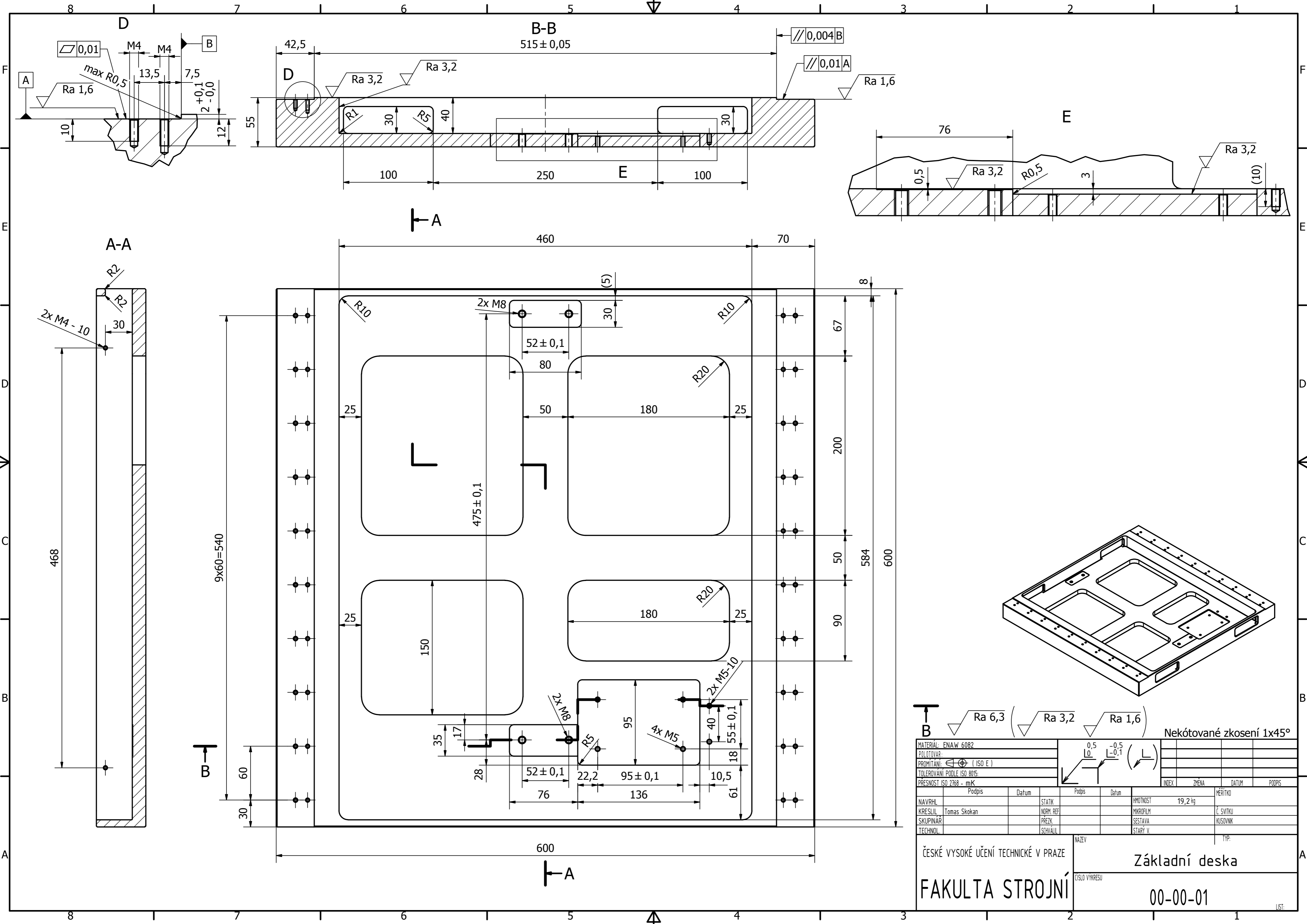


Pozice	ks	Číslo výkresu/název
1	1	00-00-01
2	1	00-00-02
3	1	00-00-03
4	1	00-00-04
5	1	00-00-05
6	1	00-00-06
7	2	00-00-07
8	1	00-00-08
9	1	00-00-09
10	2	00-00-10
11	1	00-10-00
12	2	THK LM15 - 580
13	2	THK LM15 - 545
14	4	THK SHS 15C
15	4	THK SHS 15V
16	2	THK BNK 1510 660 - 521 LCSY
17	2	THK EF 12
18	2	THK EK 12
19	4	Ringspann RUK110 - d9xD16
20	1	řemenice SMR-9 21z
21	1	řemenice SMR-9 26z
22	1	řemenice SMR-9 20z
23	1	řemenice SMR-9 25z
24	1	řemen SMGT3-9 66z
25	1	řemen SMGT3-9 91z
26	2	Siemens 1FK7022 - 5AK71 - 1AB3
27	1	SL 1x1LB-500-0-1 (ESSA Praha)
28	1	SL 1x1LB-480-0-1 (ESSA Praha)
29	4	DIN 7984 M8 x 45
30	4	DIN 7984 M8 x 40
31	14	DIN 7984 M6 x 20
32	4	DIN 7984 M6 x 12
33	8	DIN 7984 M5 x 18
34	14	DIN 7984 M5 x 14
35	2	DIN 7984 M5 x 12
36	8	DIN 7984 M4 x 20
37	38	DIN 7984 M4 x 18
38	16	DIN 7984 M4 x 16
39	2	DIN 7984 M4 x 14
40	16	DIN 7984 M4 x 12

NAVRHL	Podpis	Datum	STATIK	Podpis	Datum	HMOTNOST	50,6 kg	MĚŘÍTKO	1:3
KRESLIL	Tomas Skokan		NORM. REF.			MIKROFILM		Č. SVITKU	Č. SVITKU
SKUPINÁŘ			PŘEZK.			SESTAVA		KUSOVNIK	KUSOVNIK
TECHNOL.			SCHVÁLIL			STARÝ V.		STAV	STAV

ČESKÉ VYSOKÉ UČENÍ TECHNICKÉ V PRAZE
FAKULTA STROJNÍ
 Sestava standu
 ČÍSLO VÝKRESU: 00-00-00



Technical Drawing Header:

$Ra 6,3$ ($Ra 3,2$ $Ra 1,6$)
 Nekótované zkosení $1 \times 45^\circ$

MATERIAL: ENAW 6082		ROLOTOVÁŘ:		PROMĚTÁNÍ: ⊕ (ISO E)		TOLEROVÁNÍ PODLE ISO 8015:		PŘESNOST ISO 2768 - mK	
INDEX	ZMĚNA	DATUM	PODPIS	INDEX	ZMĚNA	DATUM	PODPIS	INDEX	ZMĚNA
NAVRHL	Podpis	Datum	STATIK	Podpis	Datum	HMOTNOST	19,2 kg	MĚŘÍTKO	
KRESLIL	Tomas Skokan		NORM. REF.			MIKROFILM		Č. SVITKU	
SKUPINÁŘ			PŘEZK.			SESTAVA		KUSOVNIK	
TECHNOL.			SCHVÁLIL			STARÝ V.		TYP:	

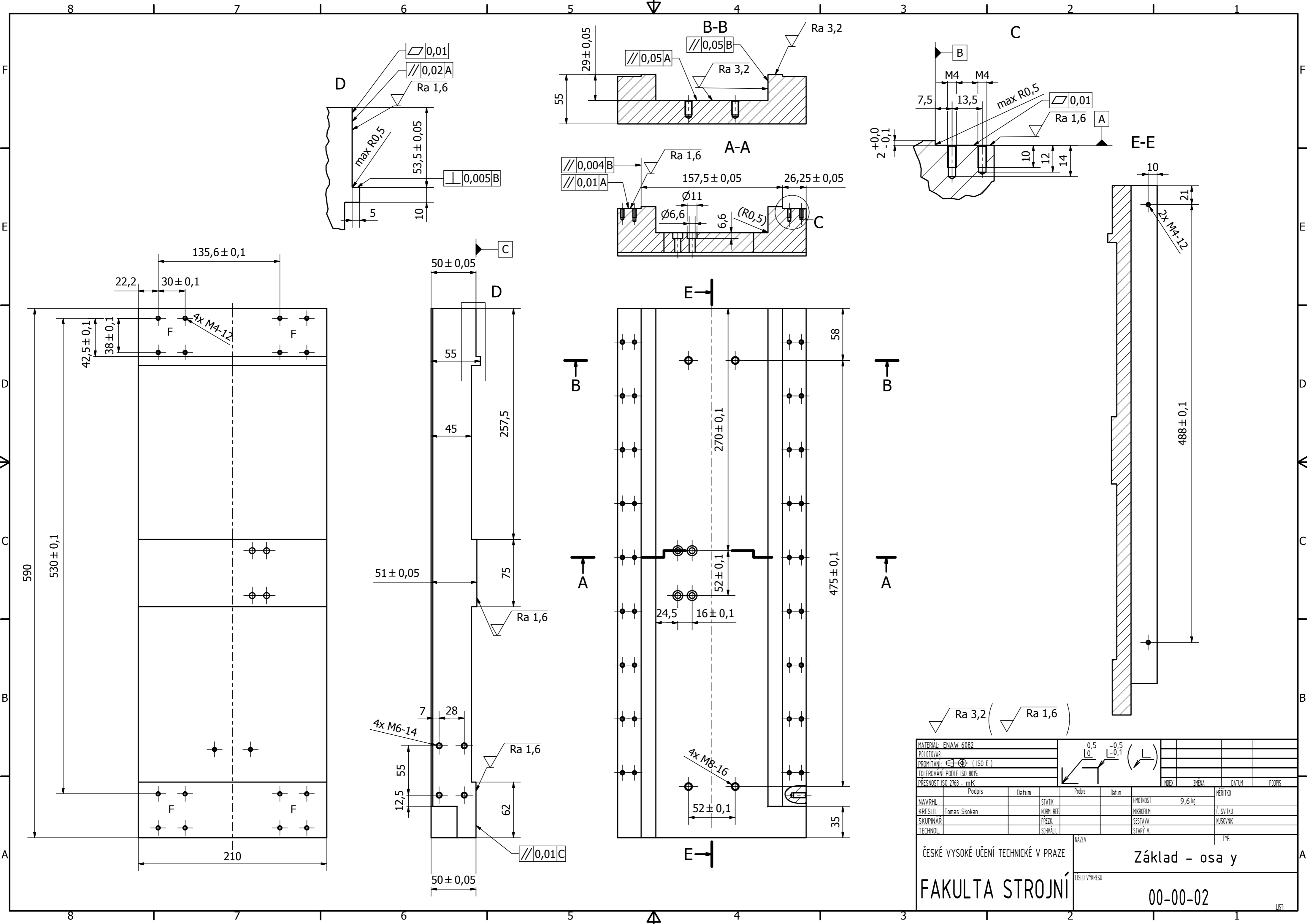
ČESKÉ VYSOKÉ UČENÍ TECHNICKÉ V PRAZE

FAKULTA STROJNÍ

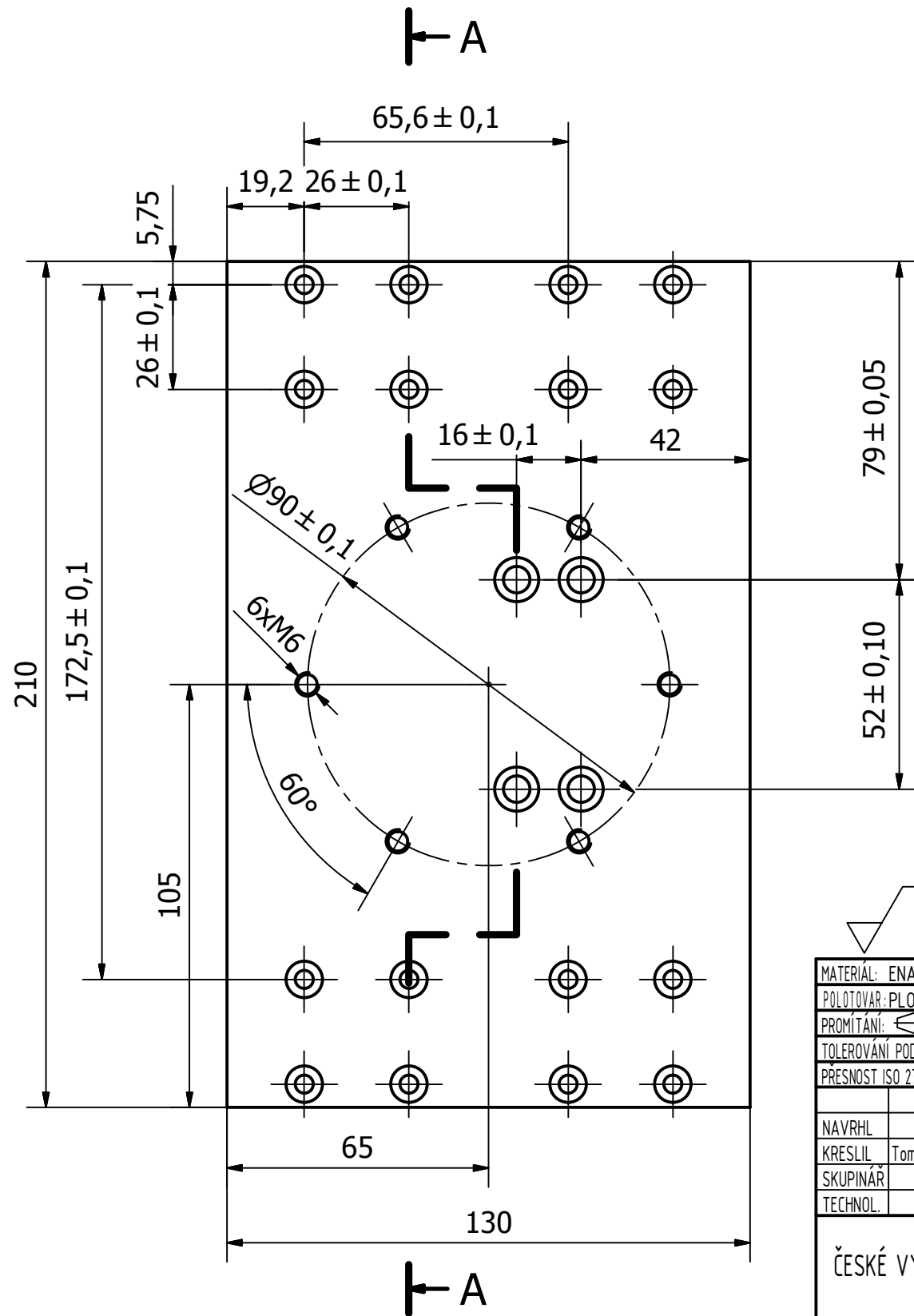
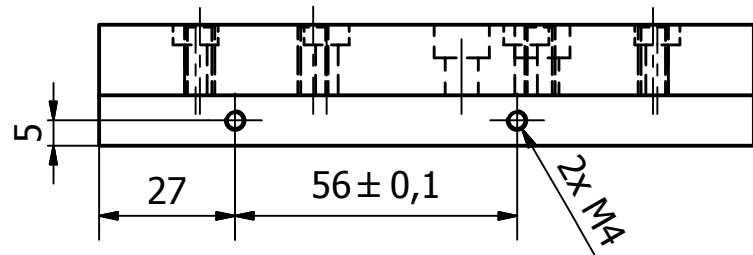
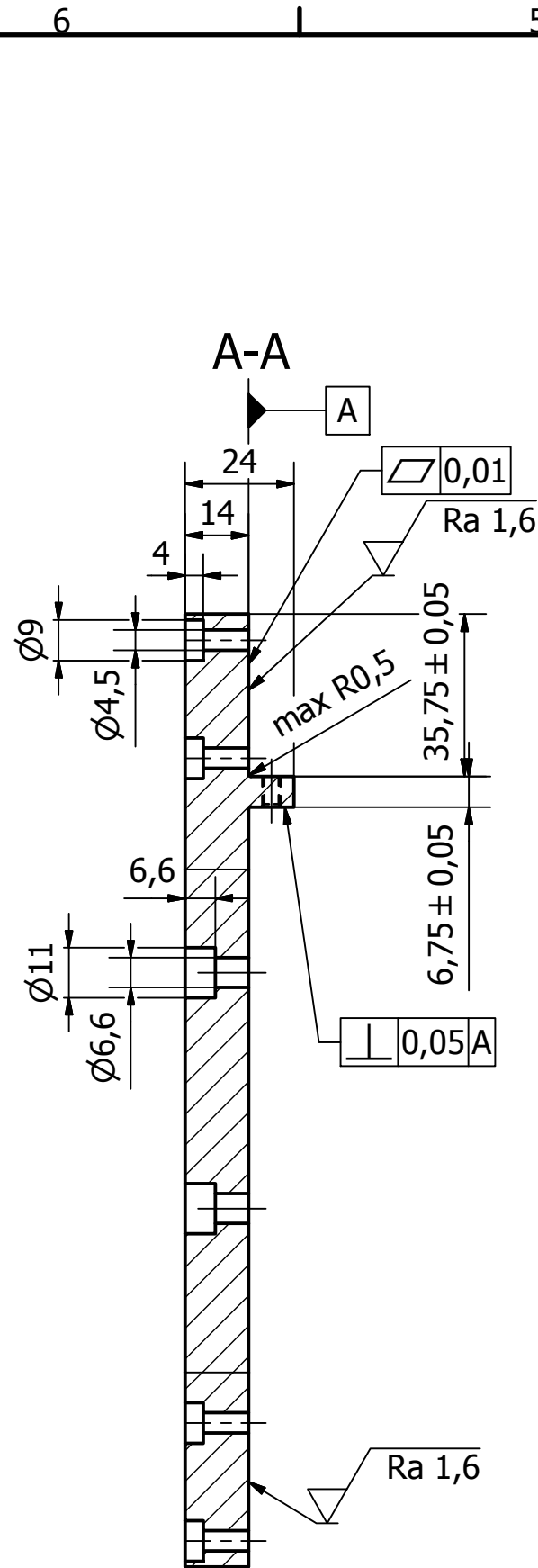
Základní deska

00-00-01

LIST: 1



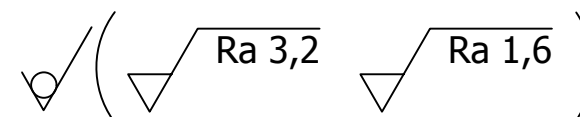
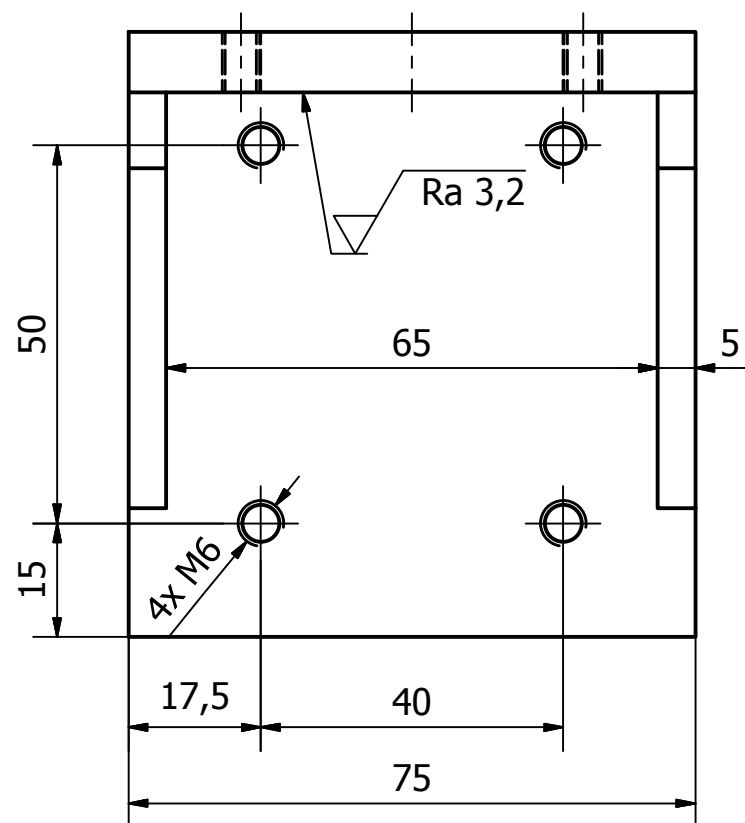
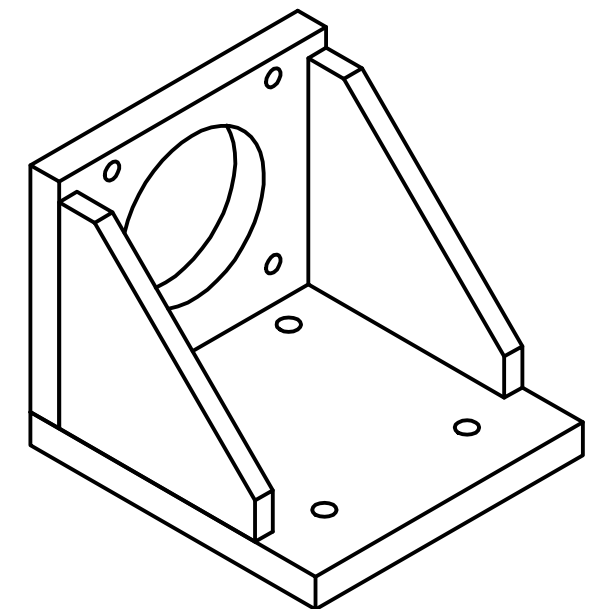
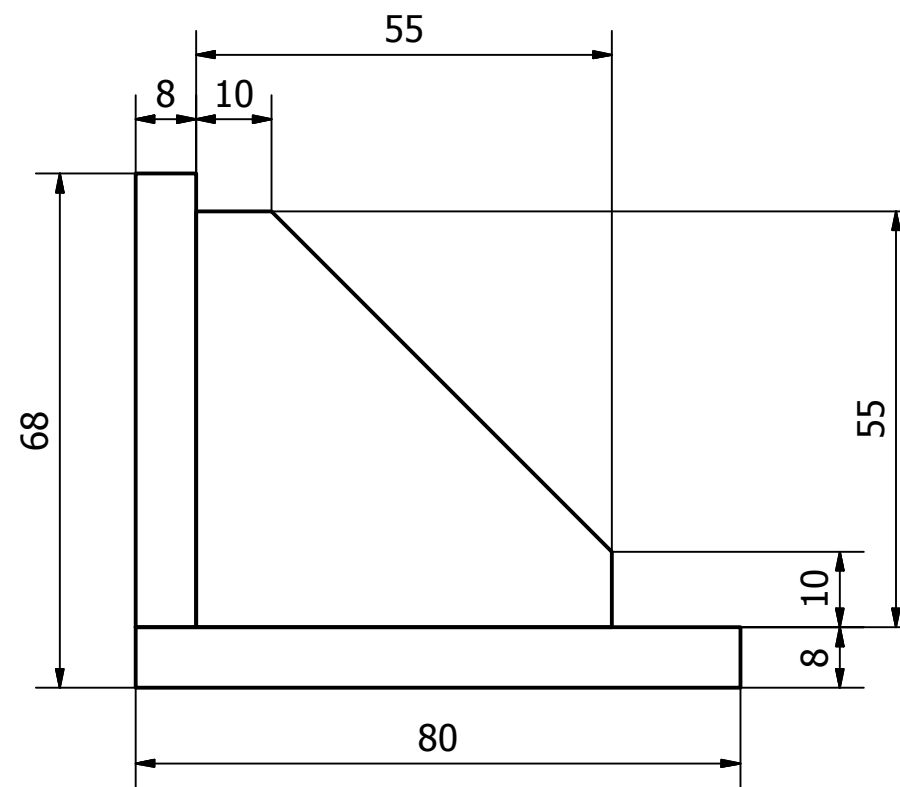
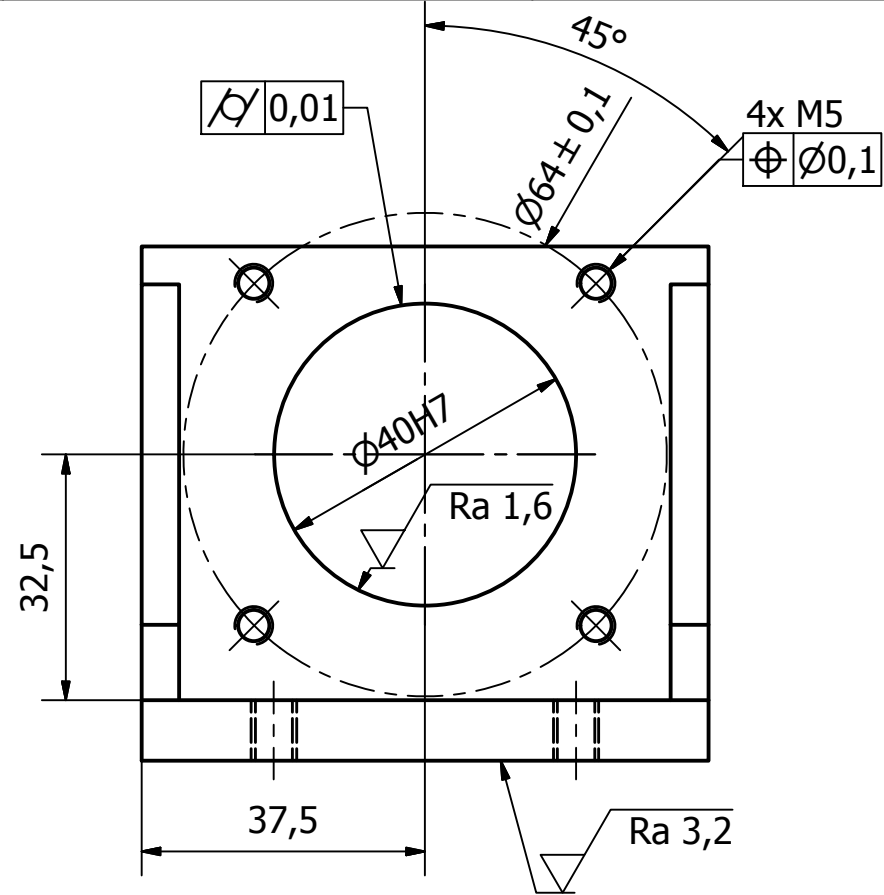
MATERIAL: ENAW 6082		0,5 L ₀		-0,5 L _{-0,1}					
ROLOTOVÁŘ:		(ISO E)							
PROMĚTÁNÍ:									
TOLEROVÁNÍ PODLE ISO 8015:									
PŘESNOST ISO 2768 - mK									
INDEX	ZMĚNA	DATUM	PODPIS	INDEX	ZMĚNA	DATUM	PODPIS		
NAVRHL	Podpis	Datum	STATIK	Podpis	Datum	HMOTNOST	9,6 kg	MĚŘÍTKO	
KRESLIL	Tomas Skokan		NORM. REF.			MIKROFILM		Č. SVĚTKU	
SKUPINÁŘ			PŘEZK.			SESTAVA		KUSOVNIK	
TECHNOL.			SCHVÁLIL			STARÝ V.		TYP:	
ČESKÉ VYSOKÉ UČENÍ TECHNICKÉ V PRAZE							Základ - osa y		
FAKULTA STROJNÍ							00-00-02		
							LST:		



MATERIAL: ENAW 6082		0,5 L0		-0,5 L-0,1					
POLŮTOVÁŘ: PLO 140x25 - 220		(ISO E)		(L)					
PROMĚTÁNÍ:									
TOLEROVÁNÍ PODLE ISO 8015:									
PŘESNOST ISO 2768 - mK						INDEX	ZMĚNA	DATUM	PODPIS
NAVRHL	Podpis	Datum	STATIK	Podpis	Datum	HMOTNOST	1 kg	MĚŘITKO	
KRESLIL	Tomas Skokan		NORM. REF			MIKROFILM		Č. SVITKU	
SKUPINÁŘ			PŘEZK.			SESTAVA		KUSOVNIK	
TECHNOL.			SCHVÁLIL			STARY V.			

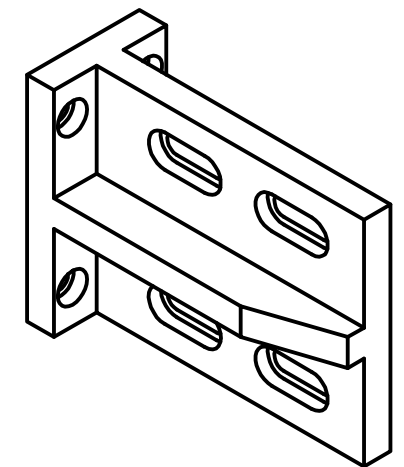
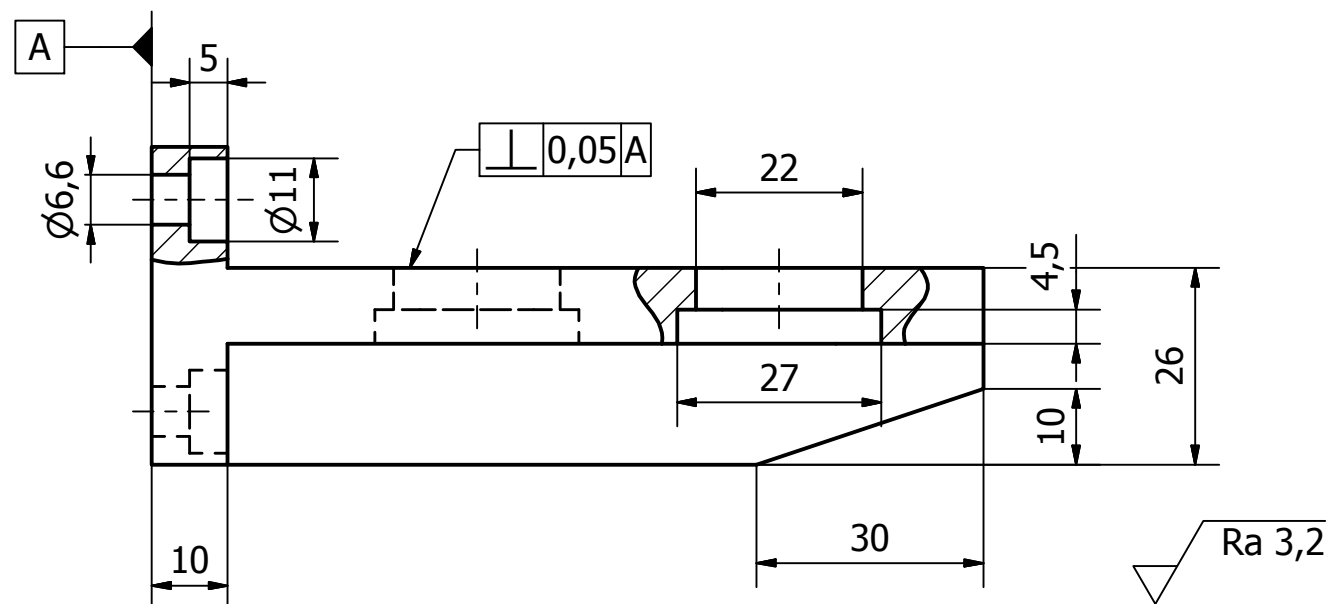
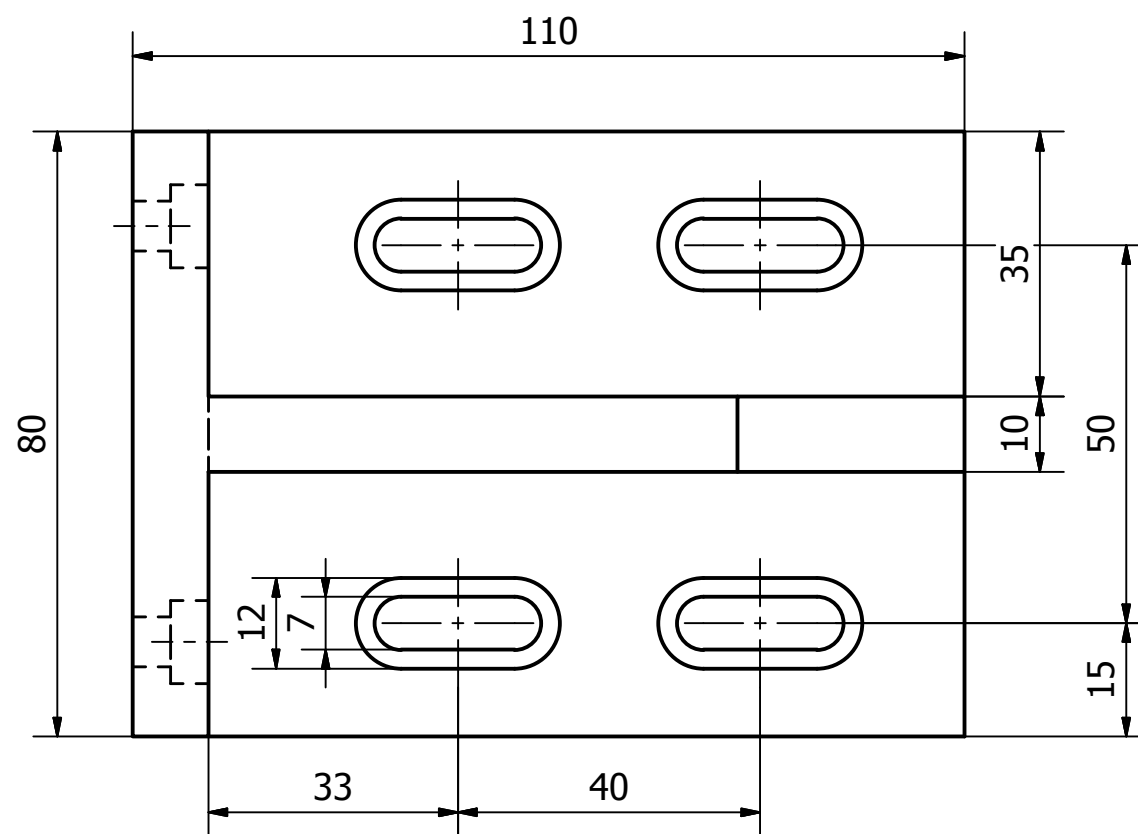
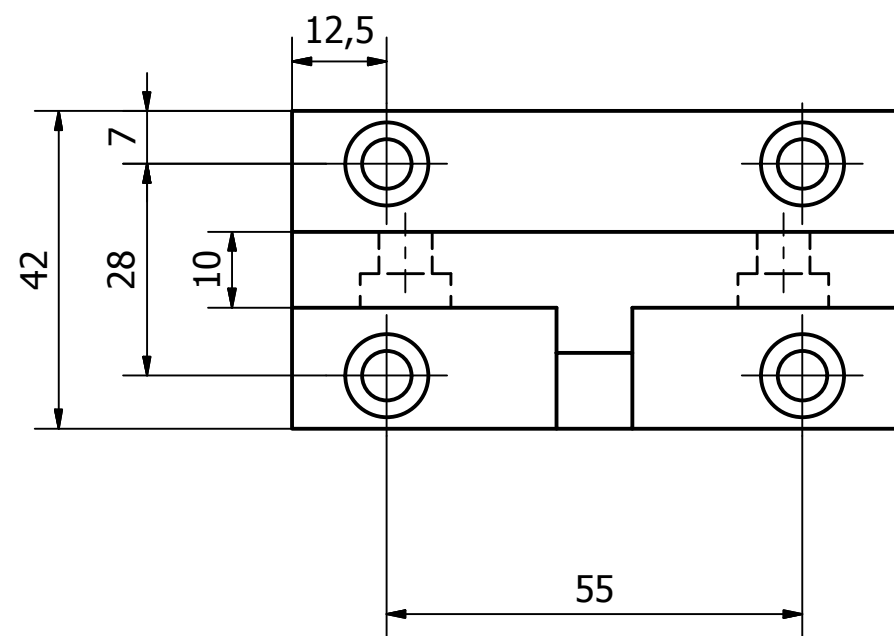
ČESKÉ VYSOKÉ UČENÍ TECHNICKÉ V PRAZE
FAKULTA STROJNÍ

NÁZEV: **Deska stolku**
 TYP:
 ČÍSLO VYKRESU: **00-00-03**



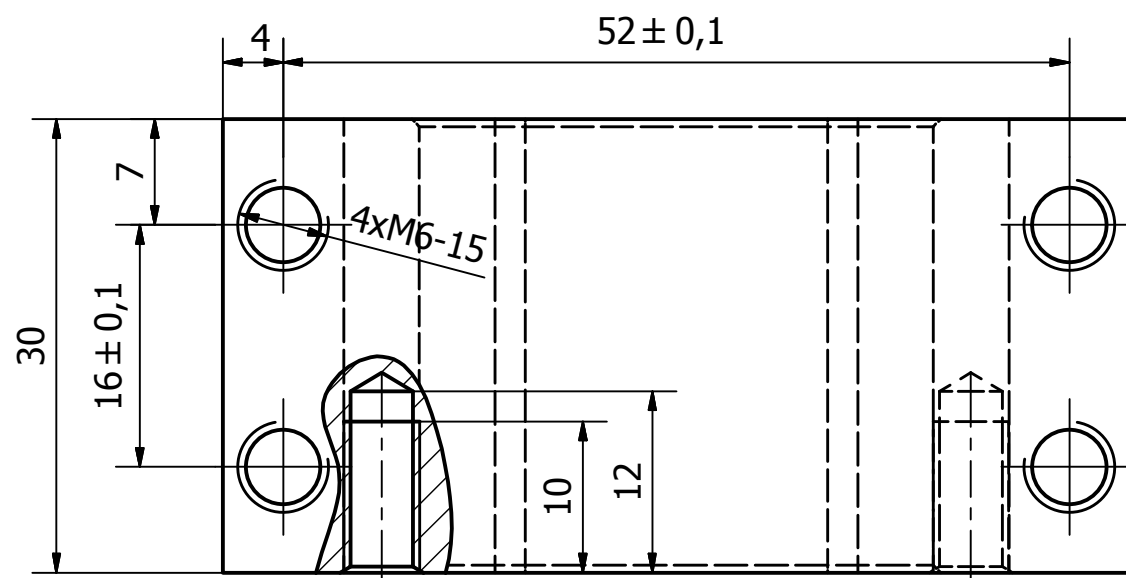
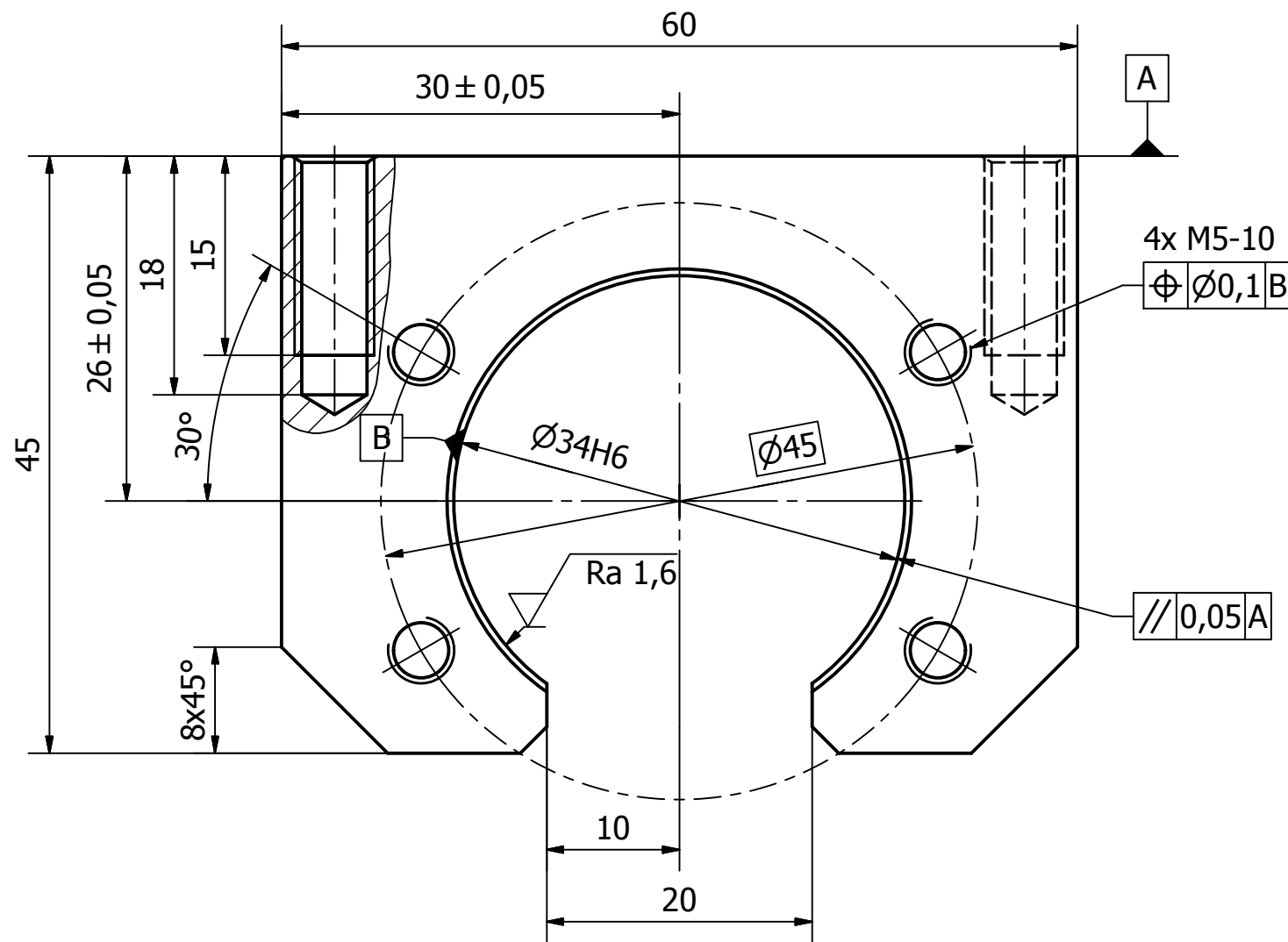
MATERIAL: ENAW 6082		POLOTOVÁŘ:		TOLEROVÁNÍ PODLE ISO 8015:		PŘESNOST ISO 2768 - mK		INDEX	ZMĚNA	DATUM	PODPIS
PROMĚTÁNÍ: $\text{M} \oplus$ (ISO E)		0,5 L0		-0,5 L-0,1							
NAVRHL	Podpis	Datum	STATIK	Podpis	Datum	HMOTNOST	0,25 kg	MĚŘITKO 1:1			
KRESLIL	Tomas Skokan		NORM. REF			MIKROFILM		Č. SVITKU			
SKUPINÁŘ			PŘEZK.			SESTAVA		KUSOVNIK			
TECHNOL.			SCHVÁLIL			STARÝ V.					

ČESKÉ VYSOKÉ UČENÍ TECHNICKÉ V PRAZE		NÁZEV		TYP:	
FAKULTA STROJNÍ		Konzole motoru (osa y)			
		ČÍSLO VYKRESU		00-00-05	



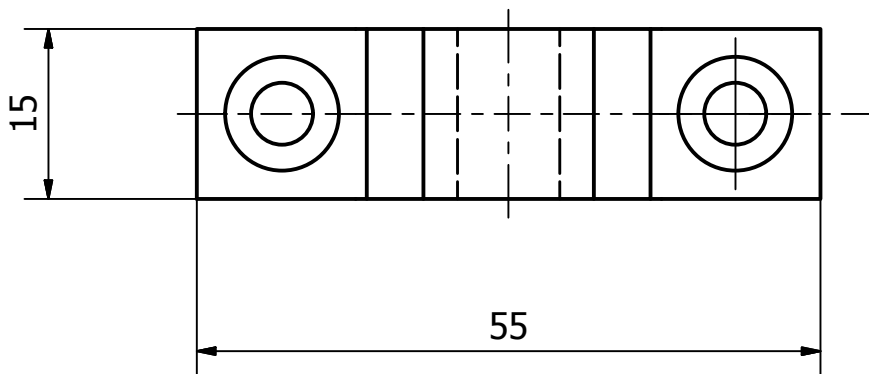
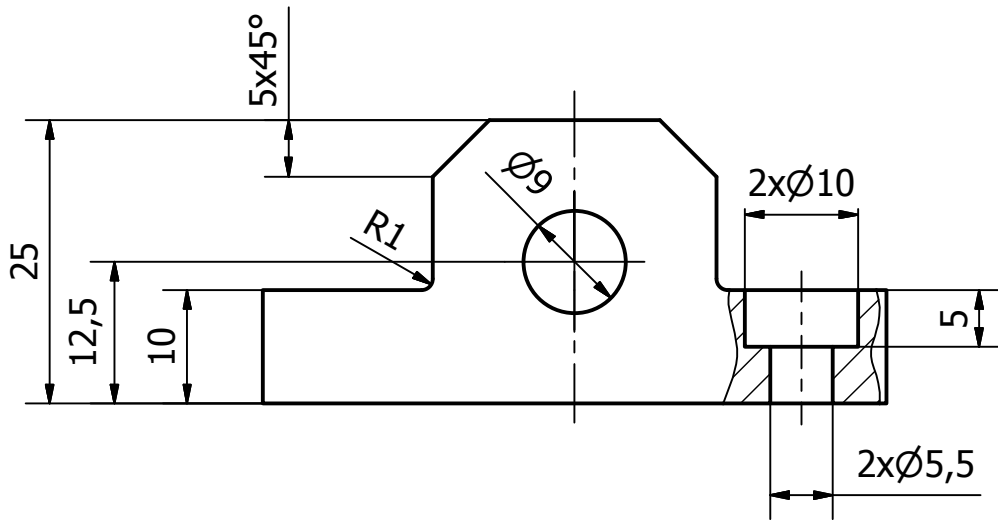
MATERIAL: ENAW 6082		POLOTOVÁR: PLO 4,5x100 - 115		PROMĚTÁNÍ: $\text{M} \oplus$ (ISO E)		TOLEROVÁNÍ PODLE ISO 8015:		PŘESNOST ISO 2768 - mK		INDEX	ZMĚNA	DATUM	PODPIS
NAVRHL	Podpis	Datum	STATIK	Podpis	Datum	HMOTNOST	0,32 kg	MĚŘÍTKO		1:1			
KRESLIL	Tomas Skokan		NORM. REF			MIKROFILM		Č. SVITKU		KUSOVNIK			
SKUPINÁŘ			PŘEZK.			SESTAVA		STARY V.					
TECHNOL.			SCHVÁLIL										

ČESKÉ VYSOKÉ UČENÍ TECHNICKÉ V PRAZE		NÁZEV		TYP:	
FAKULTA STROJNÍ		Konzole (osa y)			
ČÍSLO VYKRESU		00-00-06		LIST:	

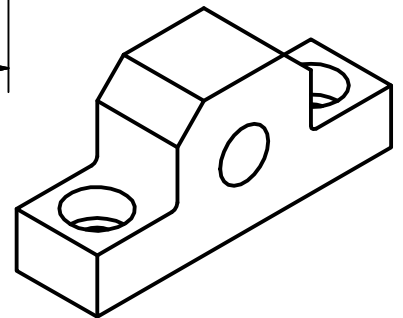


Ra 3,2 (Ra 1,6)

MATERIAL: ENAW 6082		0,5 L0		-0,5 L-0,1 (L)		INDEX	ZMĚNA	DATUM	PODPIS
POLOTOVÁŘ:		⊕ (ISO E)							
TOLEROVÁNÍ PODLE ISO 8015:									
PŘESNOST ISO 2768 - mK									
NAVRHL	Podpis	Datum	STATIK	Podpis	Datum	HMOTNOST	0,13 kg	MĚŘITKO	1:1
KRESLIL	Tomas Skokan		NORM. REF			MIKROFILM		Č. SVITKU	
SKUPINÁŘ			PŘEZK.			SESTAVA		KUSOVNIK	
TECHNOL.			SCHVÁLIL			STARY V.			
ČESKÉ VYSOKÉ UČENÍ TECHNICKÉ V PRAZE						NÁZEV			
FAKULTA STROJNÍ						Konzole matice			
						TYP:			
						ČÍSLO VÝKRESU			
						00-00-07			
						LIST:			



$Ra\ 3,2$



MATERIÁL: ENAW 6082									
POLOTOVAR: PLO 60x30x20									
PROMÍTÁNÍ: $\left(\begin{array}{c} \oplus \\ \ominus \end{array} \right)$ (ISO E)									
TOLEROVÁNÍ PODLE ISO 8015:									
PŘESNOST ISO 2768 - mK									
Podpis		Datum		Podpis		Datum		INDEX	
								ZMĚNA	
								DATUM	
								PODPIS	
NAVRHL		STATIK		HMOTNOST		kg		MĚŘITKO	
KRESLIL		NORM. REF						1:1	
SKUPINÁŘ		PREZK.		MIKROFILM				Č. SVITKU	
TECHNOL.		SCHVÁLIL		SESTAVA				KUSOVNIK	
				STARÝ V.					

ČESKÉ VYSOKÉ UČENÍ TECHNICKÉ V PRAZE

FAKULTA STROJNÍ

NÁZEV

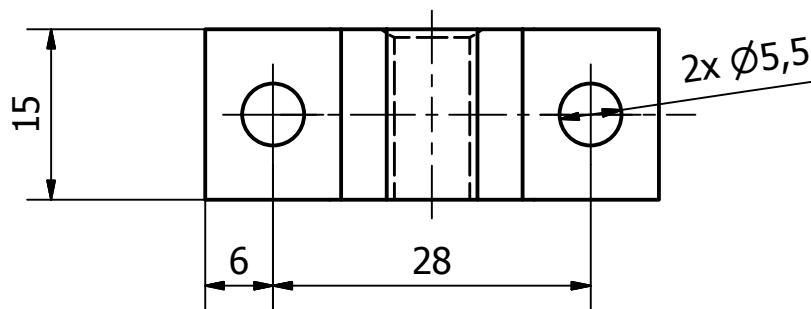
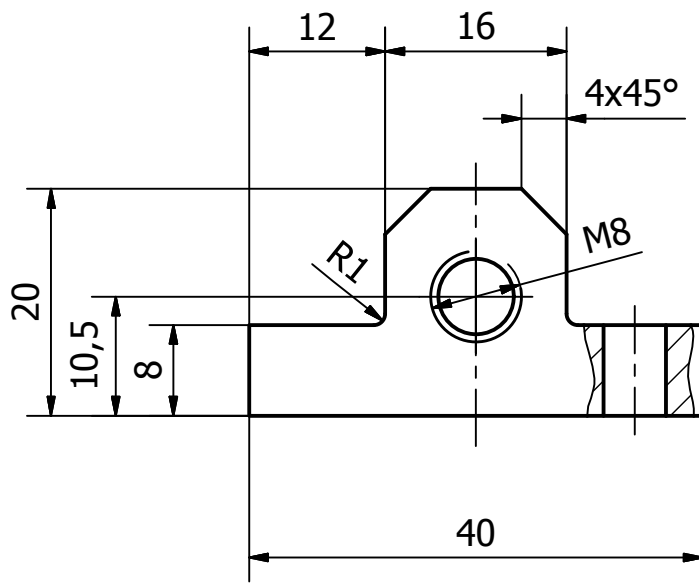
Napínak (průchozí)

TYP:

ČÍSLO VYKRESU

00-00-08

LIST:



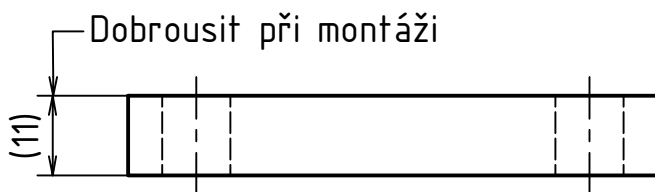
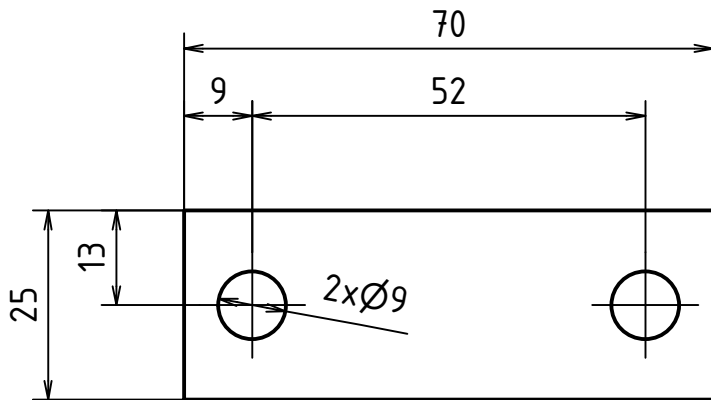
Ra 3,2

MATERIÁL: ENAW 6082		0,5 L0		-0,5 L-0,1 (L)					
POLOTOVAR: PLO 50x25x20									
PROMÍTÁNÍ: (ISO E)									
TOLEROVÁNÍ PODLE ISO 8015:									
PŘESNOST ISO 2768 - mK						INDEX	ZMĚNA	DATUM	PODPIS
NAVRHL	Podpis	Datum	STATIK	Podpis	Datum	HMOTNOST kg		MĚŘÍTKO 1:1	
KRESLIL	Tomas Skokan		NORM. REF			MIKROFILM		Č. SVITKU	
SKUPINÁŘ			PREZK.			SESTAVA		KUSOVNIK	
TECHNOL.			SCHVÁLIL			STARÝ V.			

ČESKÉ VYSOKÉ UČENÍ TECHNICKÉ V PRAZE FAKULTA STROJNÍ	NÁZEV	TYP:
	Napínák (závit)	
	ČÍSLO VYKRESU	
	00-00-09	

6 5 4 3 2 1

D D



Ra 3,2

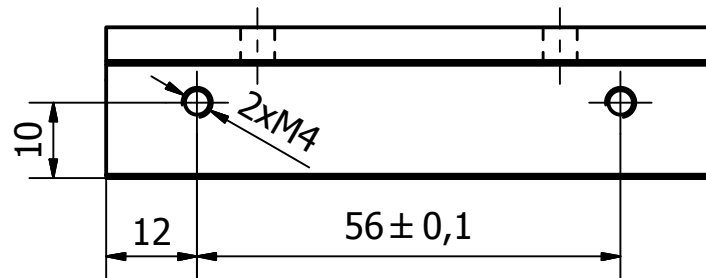
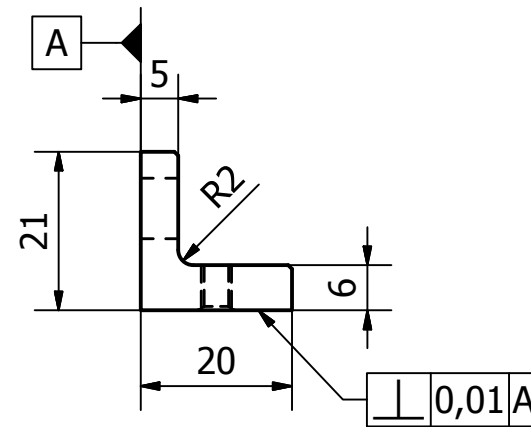
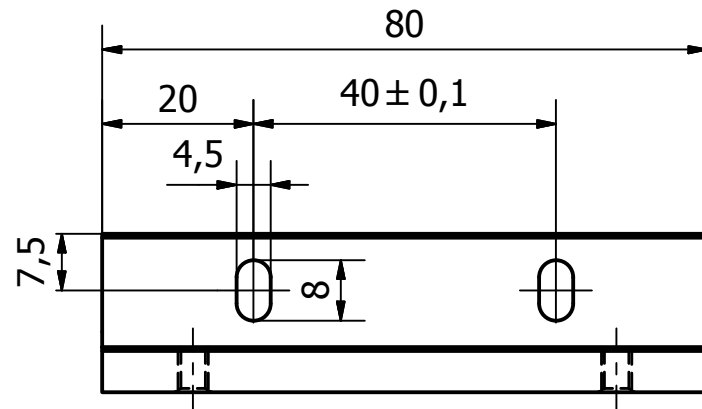
MATERIÁL: 12220							
POLOTOVAR: PLO 25x12x75				INDEX	ZMĚNA	DATUM	PODPIS
PROMÍTÁNÍ: (ISO E)							
TOLEROVÁNÍ PODLE ISO 8015:							
PŘESNOST ISO 2768 - mK							
Podpis	Datum	Podpis	Datum	HMOTNOST kg		MĚŘÍTKO 1:1	
NAVRHL		STATIK		MIKROFILM		Č. SVITKU	
KRESLIL	Tomas Skokan	NORM. REF		SESTAVA		KUSOVNIK	
SKUPINÁŘ		PREZK.		STARÝ V.			
TECHNOL.		SCHVÁLIL					

A A

ČESKÉ VYSOKÉ UČENÍ TECHNICKÉ V PRAZE FAKULTA STROJNÍ	NÁZEV	TYP:
	Podložka pod domky	
	ČÍSLO VYKRESU	
	00-00-10	

6 5 4 3 2 1

LIST:



Ra 3,2

nekótovaná zkosení 0,5x45°

MATERIÁL: ENAW 6082		INDEX	ZMĚNA	DATUM	PODPIS
POLOTOVAR: PLO 25x25 - 85					
PROMÍTÁNÍ: (ISO E)					
TOLEROVÁNÍ PODLE ISO 8015:					
PŘESNOST ISO 2768 - mK					

	Podpis	Datum		Podpis	Datum	HMOTNOST	kg	MĚŘITKO	1:1
NAVRHL			STATIK					Č. SVITKU	
KRESLIL	Tomas Skokan		NORM. REF			MIKROFILM		KUSOVNIK	
SKUPINÁŘ			PŘEZK.			SESTAVA			
TECHNOL.			SCHVÁLIL			STARÝ V.			

ČESKÉ VYSOKÉ UČENÍ TECHNICKÉ V PRAZE

NÁZEV

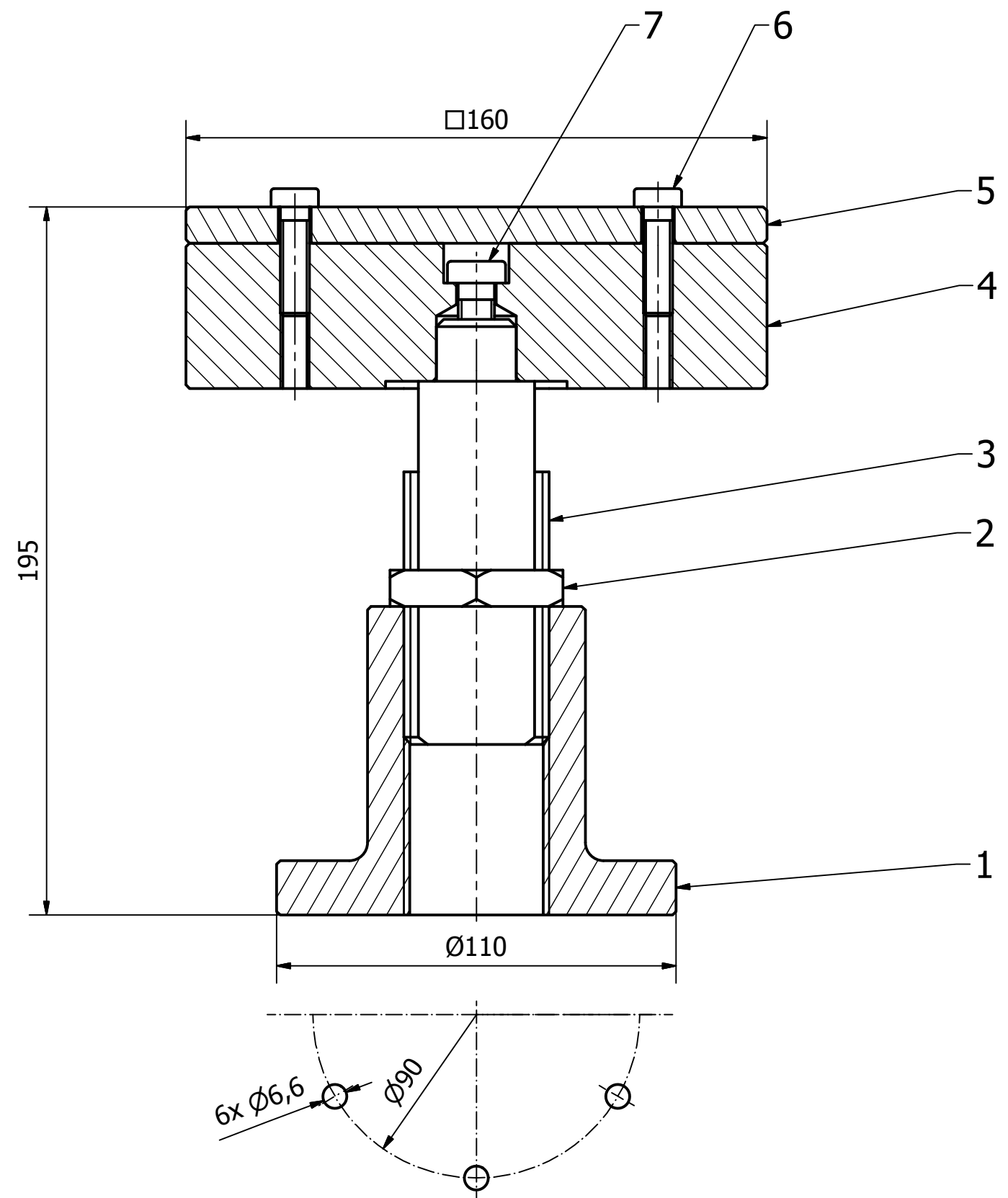
Drzak jezdce lin. odm.

FAKULTA STROJNÍ

ČÍSLO VÝKRESU

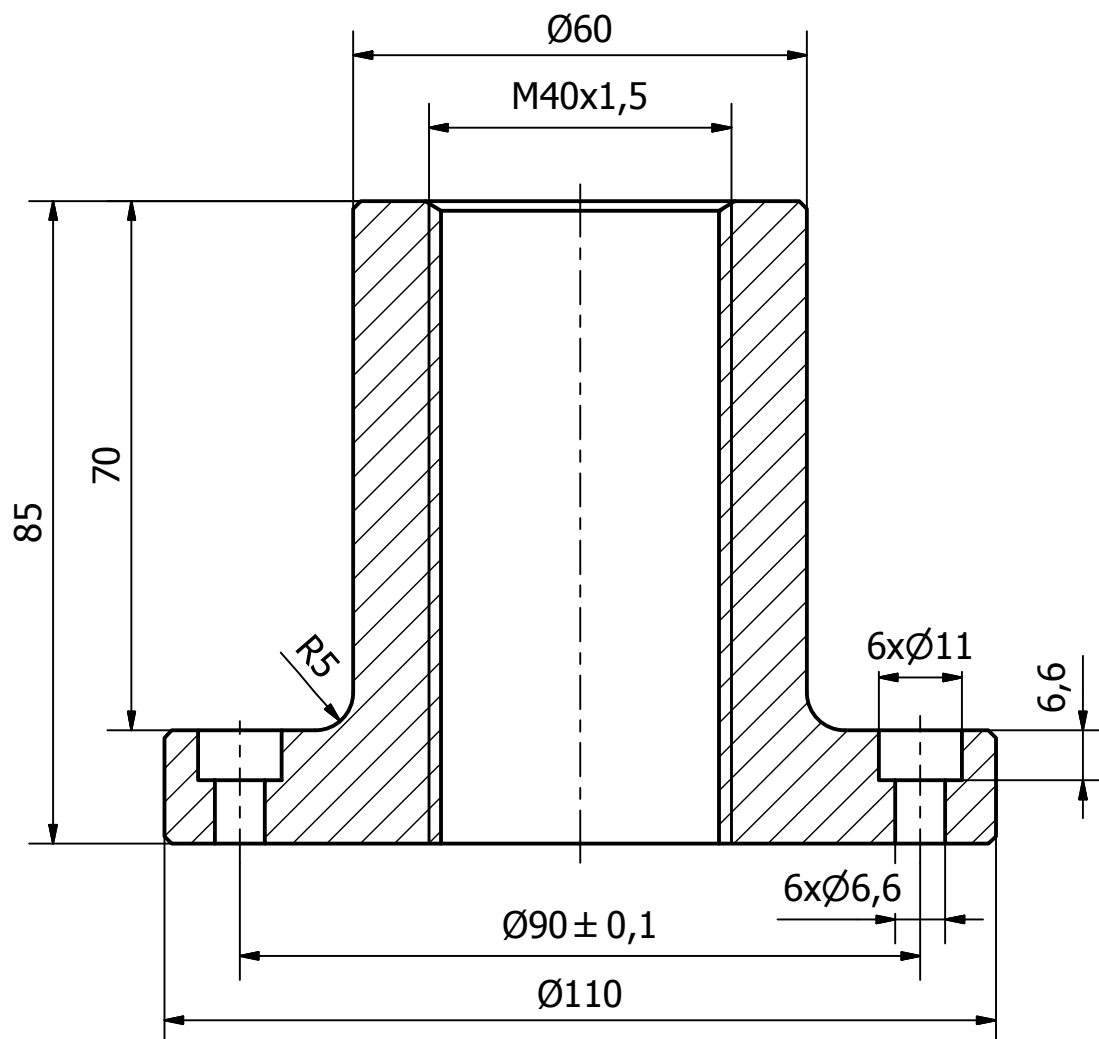
00-00-11

LIST:



Pozice	Ks	Číslo výkresu/název
1	1	00-10-01
2	1	00-10-02
3	1	00-10-03
4	1	00-10-04
5	1	00-10-05
6	2	DIN 7984 M8x30
7	1	DIN 7984 M10x25

NAVRHL	Podpis	Datum	STATIK	Podpis	Datum	HMOTNOST	kg	MĚŘITKO
KRESLIL	Tomas Skokan		NORM. REF			MIKROFILM		Č. SVITKU
SKUPINÁŘ			PŘEZK.			SESTAVA		KUSOVNIK
TECHNOL.			SCHVÁLIL			STARY V.		
ČESKÉ VYSOKÉ UČENÍ TECHNICKÉ V PRAZE						NÁZEV		
FAKULTA STROJNÍ						Dynamická soustava		
						TYP:		
						ČÍSLO VÝKRESU		
						00-10-00		
						LIST:		



$Ra\ 3,2$

Nekótovana zkosení $1 \times 45^\circ$

MATERIÁL: 12220				INDEX	ZMĚNA	DATUM	PODPIS
POLOTOVAR: KR 120 x 90							
PROMÍTÁNÍ: (ISO E)							
TOLEROVÁNÍ PODLE ISO 8015:		PŘESNOST ISO 2768 - mK					
Podpis	Datum	Podpis	Datum	HMOTNOST		MĚŘÍTKO	
NAVRHL		STATIK		1,9 kg		1:1	
KRESLIL	Tomas Skokan	NORM. REF		MIKROFILM		Č. SVITKU	
SKUPINÁŘ		PŘEZK.		SESTAVA		KUSOVNIK	
TECHNOL.		SCHVÁLIL		STARÝ V.			

ČESKÉ VYSOKÉ UČENÍ TECHNICKÉ V PRAZE

FAKULTA STROJNÍ

NÁZEV

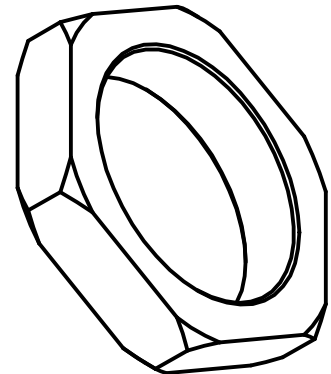
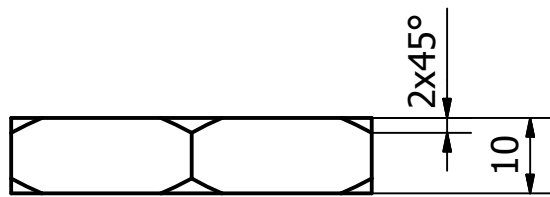
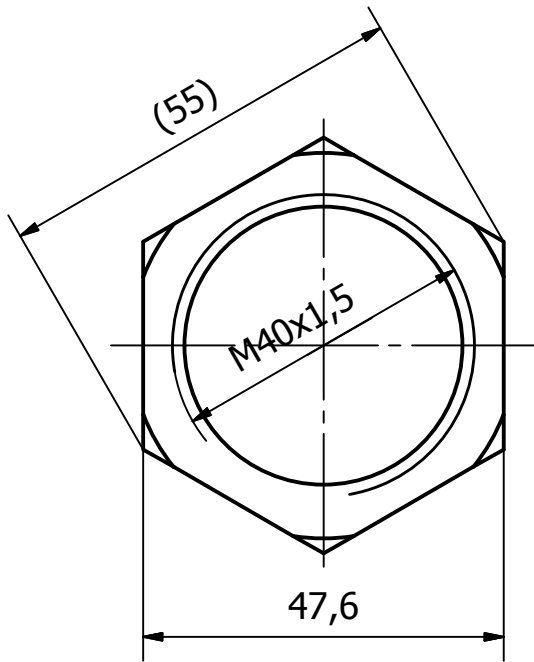
Příruba

TYP:

ČÍSLO VYKRESU

00-10-01

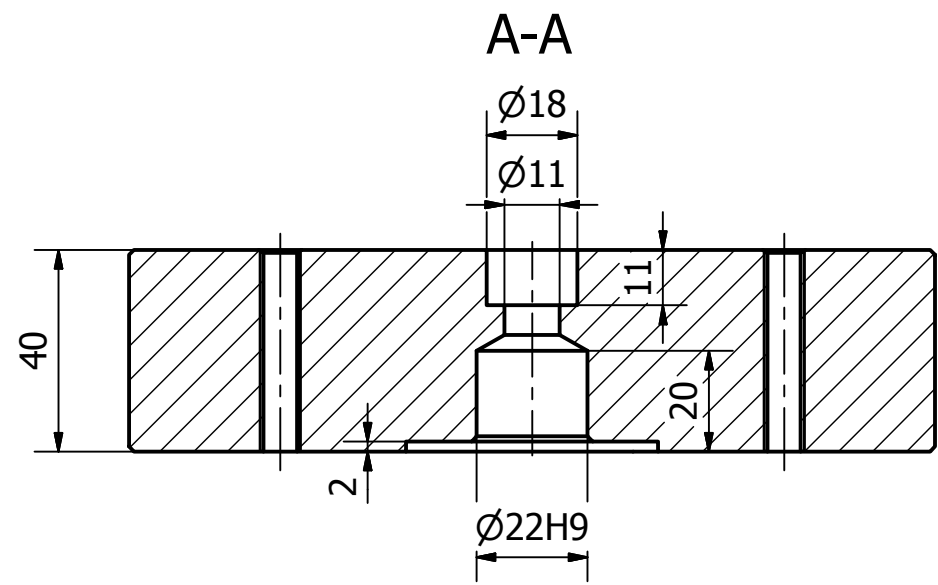
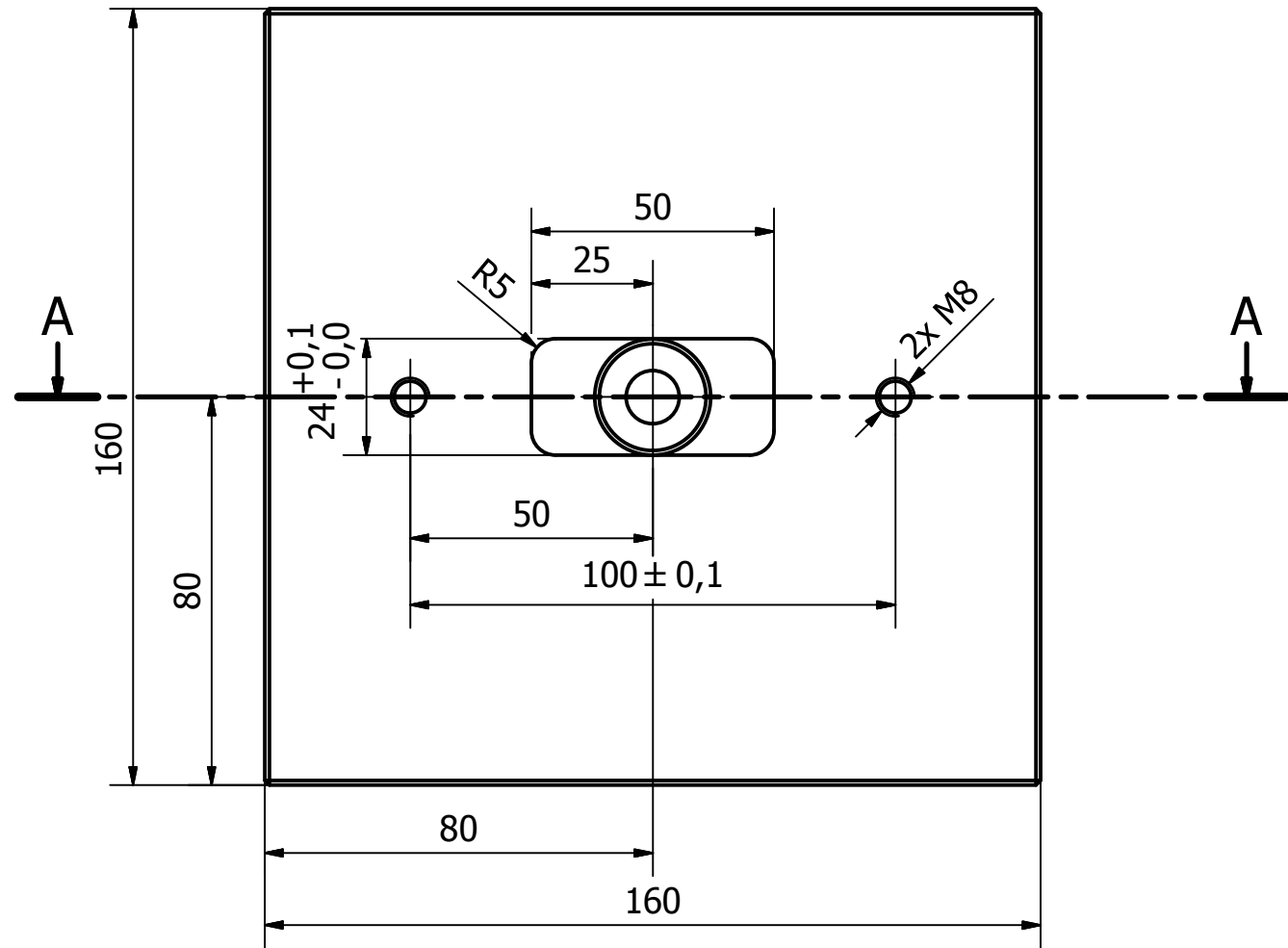
LIST:



Ra 3,2

MATERIÁL: 12220							
POLOTOVAR: KR 60 - 15							
PROMÍTÁNÍ:							
TOLEROVÁNÍ PODLE ISO 8015:							
PŘESNOST ISO 2768 - mK				INDEX	ZMĚNA	DATUM	PODPIS
	Podpis	Datum	Podpis	Datum	HMOTNOST		MĚŘÍTKO
NAVRHL			STATIK		kg		1:1
KRESLIL	Tomas Skokan		NORM. REF		MIKROFILM		Č. SVITKU
SKUPINÁŘ			PREZK.		SESTAVA		KUSOVNIK
TECHNOL.			SCHVÁLL		STARÝ V.		

ČESKÉ VYSOKÉ UČENÍ TECHNICKÉ V PRAZE FAKULTA STROJNÍ	NÁZEV	TYP:
	Matice M40x1,5	
	ČÍSLO VYKRESU	
	00-10-02	



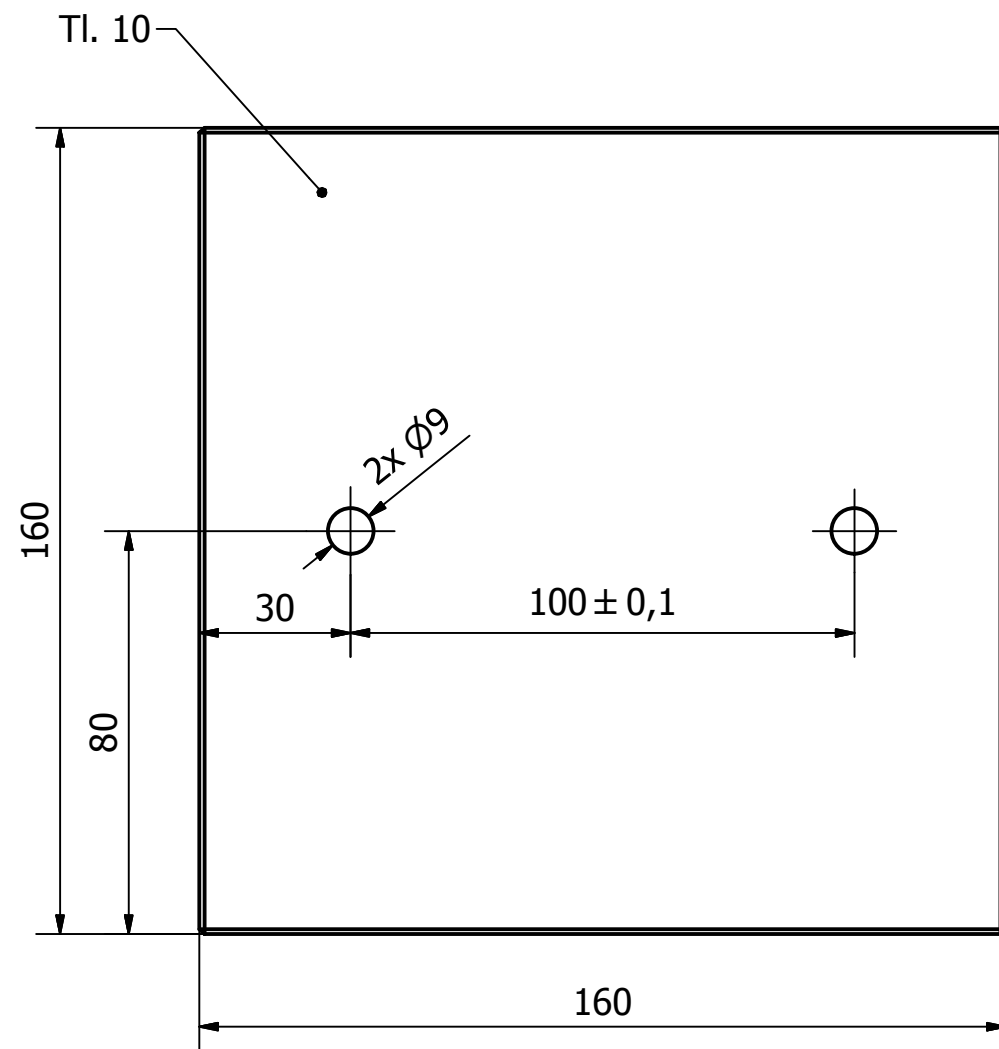
$Ra\ 6,3$

Nekótovaná zkosení 1x45°

MATERIAL: 12220		0,5 L0		-0,5 L-0,1					
POLOTOVAR:		(ISO E)							
TOLEROVÁNÍ PODLE ISO 8015:									
PŘESNOST ISO 2768 - mK						INDEX		ZMĚNA	
Podpis		Datum		Podpis		Datum		MĚŘITKO	
NAVRHL		STATIK		HMOTNOST		8 kg			
KRESLIL		Tomas Skokan		NORM. REF		MIKROFILM		Č. SVITKU	
SKUPINÁŘ		PREZK.		SESTAVA		KUSOVNIK			
TECHNOL.		SCHVÁLIL		STARY V.					

ČESKÉ VYSOKÉ UČENÍ TECHNICKÉ V PRAZE
FAKULTA STROJNÍ

NÁZEV
Závaží
 TYP:
 ČÍSLO VYKRESU
00-10-04
 LIST:



$\sqrt{\text{Ra } 6,3}$

Nekótovaná zkosení 1x45°

MATERIAL: 12220		0,5 L0		-0,1 L-0,5 (L)		INDEX	ZMĚNA	DATUM	PODPIS
POLOTOVÁŘ:									
PROMÍTÁNÍ: $\left(\begin{array}{c} \oplus \\ \ominus \end{array} \right)$ (ISO E)									
TOLEROVÁNÍ PODLE ISO 8015:									
PŘESNOST ISO 2768 - mK									
	Podpis	Datum		Podpis	Datum	HMOTNOST 2 kg		MĚŘÍTKO	
NAVRHL			STATIK			MIKROFILM		Č. SVITKU	
KRESLIL	Tomas Skokan		NORM. REF			SESTAVA		KUSOVNIK	
SKUPINÁŘ			PŘEZK.			STARY V.			
TECHNOL.			SCHVÁLIL						

ČESKÉ VYSOKÉ UČENÍ TECHNICKÉ V PRAZE

Přídavné závaží

FAKULTA STROJNÍ

ČÍSLO VYKRESU

00-10-05

LIST: