
Outdoor Expert

Instalační manuál

Verze aplikace: 1.0

28. 12. 2014

Obsah

1	ÚVOD	3
2	PŘEDPOKLADY	3
2.1	.NET FRAMEWORK 4.0	3
2.2	MS SQL SERVER	3
2.3	JAVA	3
3	APLIKACE OUTDOOR EXPERT	4
3.1	INSTALACE.....	4
3.1.1	<i>Krok 1: Výběr složky pro instalaci:</i>	5
3.1.2	<i>Krok 2 : Průběh instalace</i>	5
3.1.3	<i>Krok 3 : Úspěšné dokončení instalace</i>	5
3.2	KONFIGURACE.....	6
3.2.1	<i>Databáze</i>	6

1 Úvod

Instalační manuál pro aplikaci Outdoor Expert

2 Předpoklady

Aplikace Outdoor Expert vyžaduje nainstalované následující komponenty.

- .NET Framework 4.0
 - Framework na kterém je aplikace provozována
- MS SQL Server 2012 – Express
 - Perzistentní úložiště dat
- Java
 - Runtime pro generování tiskových výstupů do formátu PDF pomocí Apache FOP.

2.1 .NET Framework 4.0

Pokud .NET Framework není součástí operačního systému a není již nainstalován, je nutné jej nainstalovat manuálně.

Instalační soubory jsou k dispozici jak na webu Microsoft (<http://www.microsoft.com/cs-cz/download/details.aspx?id=17851>) na instalačním CD v adresáři /Install/Předpoklady/.NET

2.2 MS SQL Server

Pro potřebu aplikace Outdoor Expert je dostačující MS SQL Server 2012 v Express Edici, která je volně ke stažení. Je-li k dispozici „ostrá“ verze MS SQL Serveru, pak ji lze rovněž použít.

MS SQL Server 2012 Express Edici lze volně stáhnout z následujícího URL:

<http://www.microsoft.com/en-us/download/details.aspx?id=29062>

2.3 Java

Java Runtime je nezbytný pro generování tiskových sestav do PDF dokumentů.

Lze použít jak offline instalační balíčky dostupné na instalačním CD v adresáři /Install/Předpoklady/Java.

Pro 32-bitový operační systém soubor „jre-8u25-windows-i586.exe“, případně pro 64-bitový systém soubor „jre-8u25-windows-x64.exe“.

Doporučeno je nainstalovat poslední dostupnou verzi z oficiálních webových stránek:

<https://java.com/en/download/>

3 Aplikace Outdoor Expert

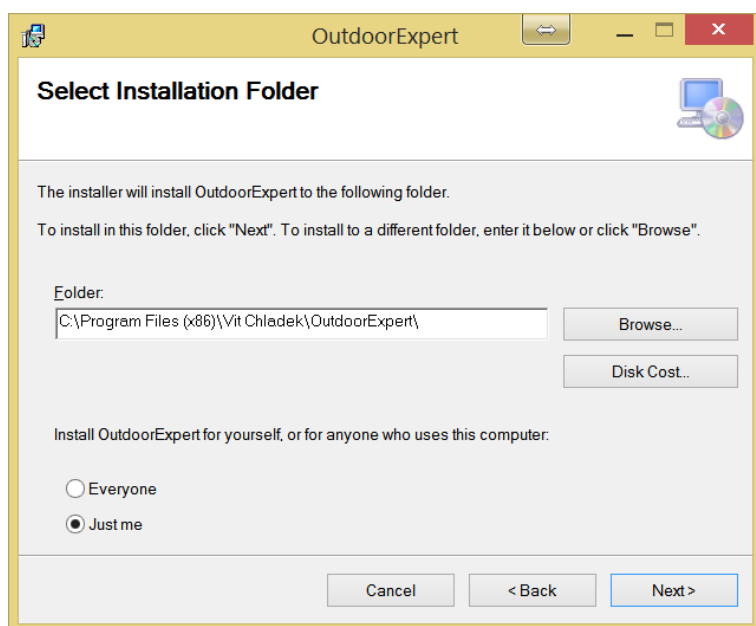
Instalace aplikace se skládá ze dvou částí. První je instalace aplikace, která nainstaluje aplikaci na počítač, včetně nezbytných náležitostí. Druhou a poslední částí je konfigurace aplikace.

3.1 Instalace

Aplikace je distribuována formou MSI instalačního balíčku. Její instalace je proto velice jednoduchá a intuitivní.

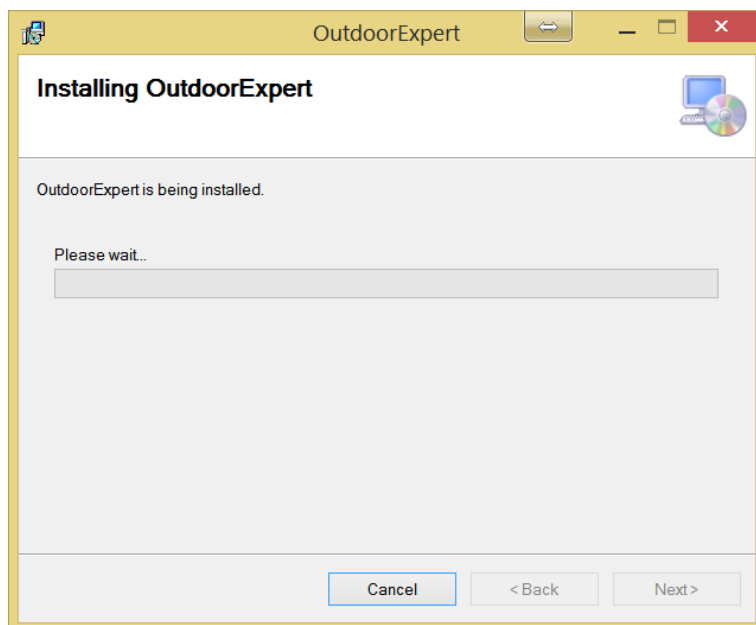
Instalace se provádí spuštěním souboru „OutdoorExpertMSI.msi“ z adresáře /Install/OutdoorExpert na instalačním CD.

3.1.1 Krok 1: Výběr složky pro instalaci:



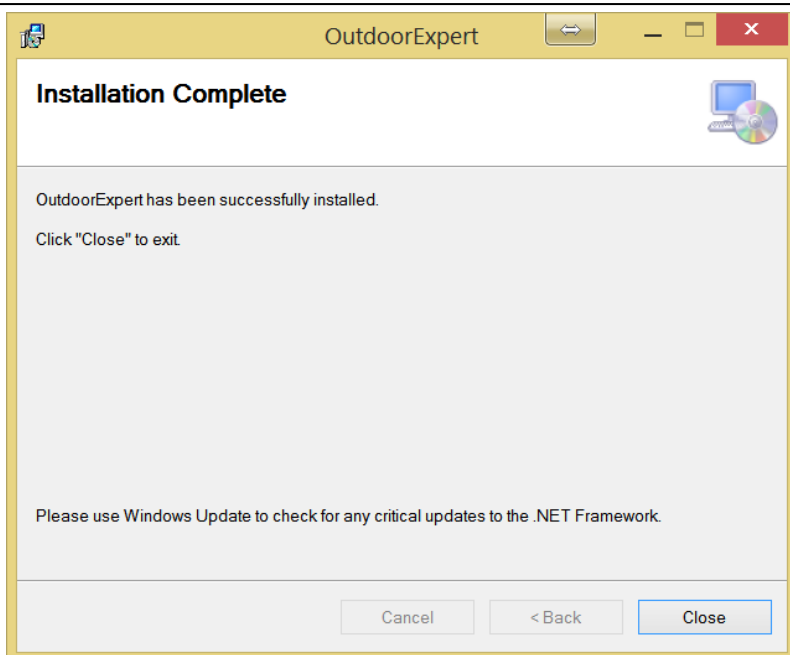
Obrázek 1: Instalace - Výběr instalačního adresáře

3.1.2 Krok 2 : Průběh instalace



Obrázek 2 : Instalace - Průběh instalac

3.1.3 Krok 3 : Úspěšné dokončení instalace



Obrázek 3 : Instalace - Dokončení

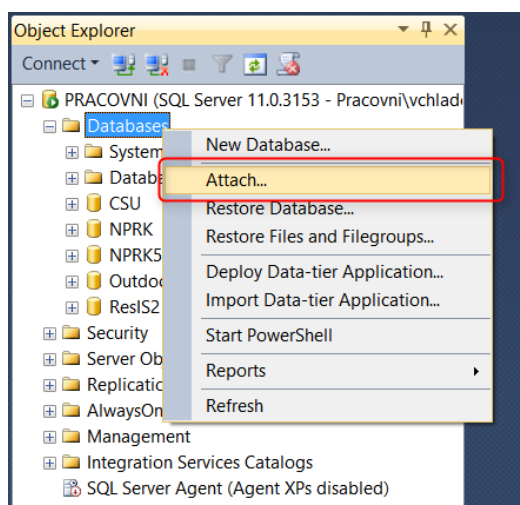
3.2 Konfigurace

Popis konfigurace aplikace.

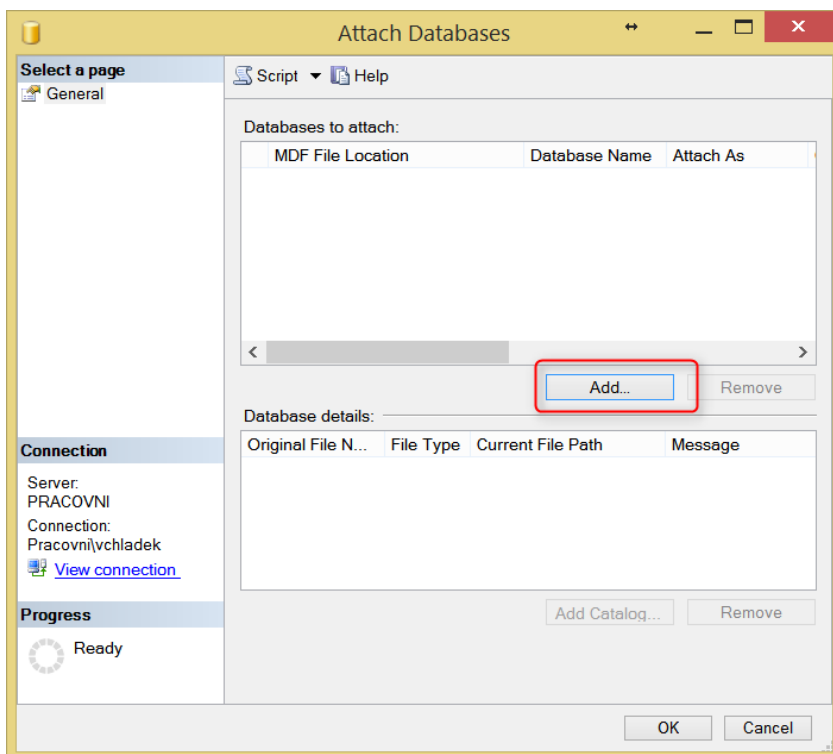
3.2.1 Databáze

Po instalaci aplikace je nutné připojení databázového souboru. Nachází se v adresáři „DB“ umístěném v adresáři, do kterého byla aplikace nainstalována. Zpravidla se jedná o „c:\Program Files\OutdoorExpert\“.

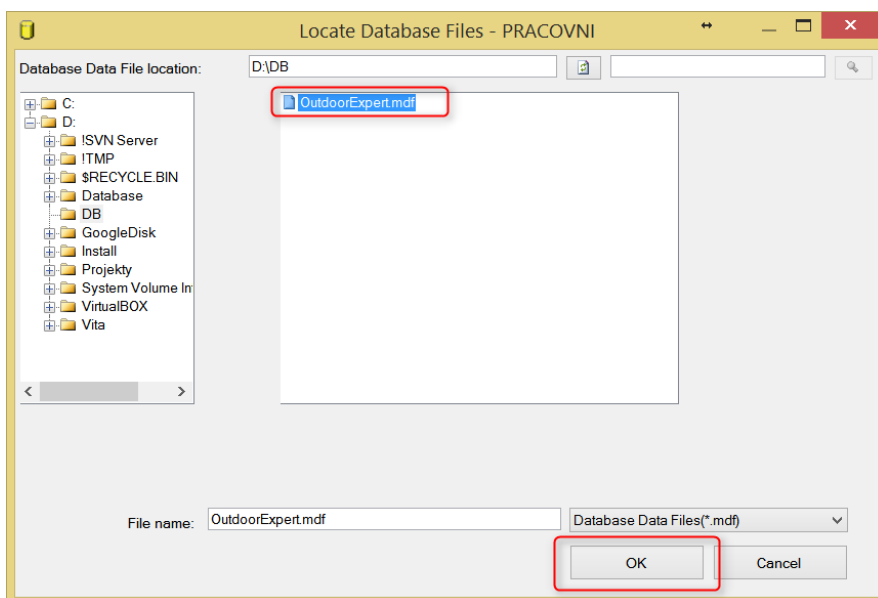
Pomocí MS SQL Management studia připojit databázi, soubor „OutdoorExpert.mdf“ z adresáře popsaného výše.



Obrázek 4 : Připojení databázového souboru



Obrázek 5: Připojení databázového souboru



Obrázek 6: Připojení databázového souboru - Výběr souboru

Pokud DB bude provozována na lokální stanici, stejně jako aplikace OutdoorExpert, není nutná konfigurace připojení DB do aplikace.

Nachází-li se databázový server na jiném počítači, nebo je nutné nastavení jiných parametrů než výchozích, je nutné v konfiguračním souboru aplikace OutdoorExpert.exe.config manuálně nastavit připojení k DB. ConnectionString je uložen v sekci /configuration/connectionStrings/add, klíč

s názvem "OutdoorExpert.Properties.Settings.OutdoorExpert". Nastavit položku „Data Source=“ na skutečný název serveru.

```
<connectionStrings>
  <!-- Jmeno ConnStringu musi byt: OutdoorExpert.Properties.Settings.OutdoorExpert -->
  <add
    name="OutdoorExpert.Properties.Settings.OutdoorExpert"
    connectionString="Data Source=(local);Initial Catalog=OutdoorExpert;Integrated Security=True;"
    providerName="System.Data.SqlClient"/>
</connectionStrings>
```

Obrázek 7 : Umístění konfigurační sekce připojení k DB