

**ČESKÉ VYSOKÉ UČENÍ TECHNICKÉ  
V PRAZE**

**FAKULTA STAVEBNÍ**  
Katedra technologie staveb



Diplomová práce

Stavebně technologický projekt  
Bytový dům Lehovec  
2. Řešení prostorové struktury

Pavel Matyáš  
2024

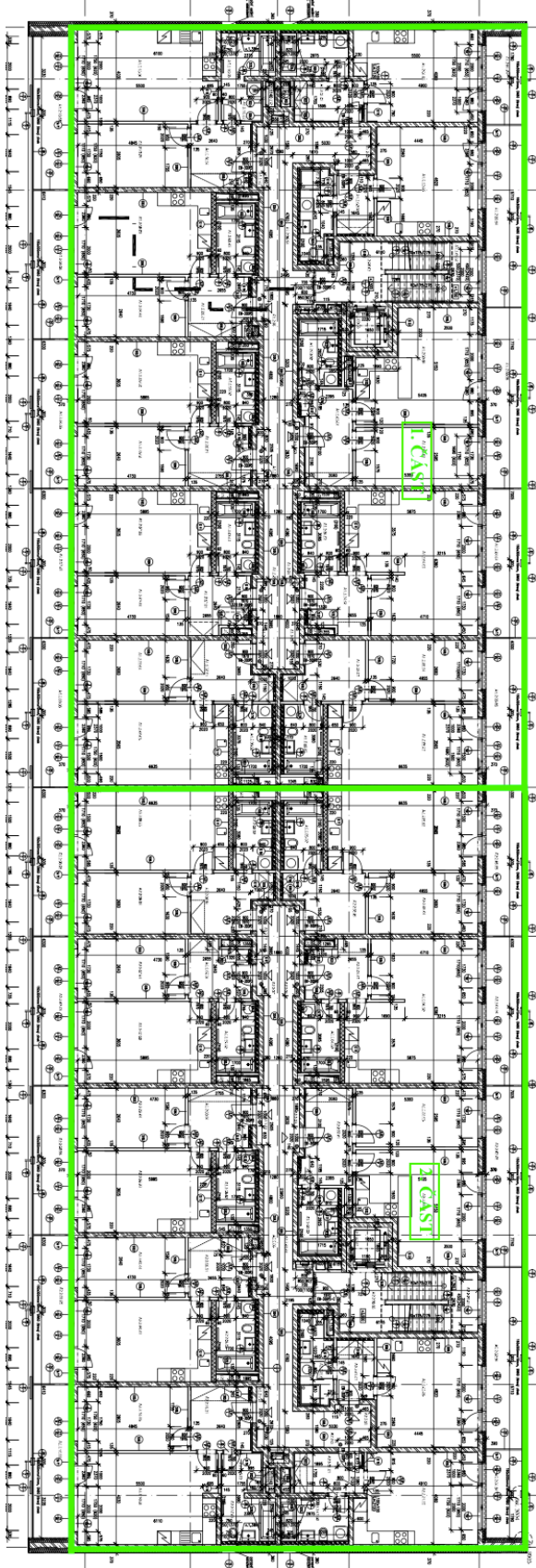
Vedoucí práce: Ing. Martin Hlava, Ph.D.

## Obsah

<b>2. Řešení prostorové struktury .....</b>	<b>3</b>
<b>2.1 Rozdělení na části při realizaci hrubé stavby .....</b>	<b>3</b>
<b>2.2 Rozdělení technologických etap.....</b>	<b>4</b>
<b>2.3 Směry postupu technologických etap .....</b>	<b>4</b>
<b>2.4 Hlavní procesy jednotlivých etap .....</b>	<b>4</b>
<b>2.5 Grafické znázornění směrů postupu jednotlivých etap.....</b>	<b>7</b>
2.5.1 HORIZONTÁLNÍ SMĚR .....	7
2.5.2 HORIZONTÁLNĚ VZESTUPNÝ .....	8
2.5.3 VERTIKÁLNĚ VZESTUPNÝ, SESTUPNÝ .....	9
2.5.4 HORIZONTÁLNĚ SESTUPNÝ .....	10

## 2. Řešení prostorové struktury

### 2.1 Rozdělení na části při realizaci hrubé stavby



## ***2.2 Rozdělení technologických etap***

- TE 01 – Přípravné práce
- TE 02 – Zemní práce
- TE 03 – Základové konstrukce
- TE 04 – Hrubá spodní stavba
- TE 05 – Hrubá vrchní stavba
- TE 06 – Zastřešení
- TE 07 – Hrubé vnitřní práce
- TE 08 – Úpravy vnitřních povrchů
- TE 09 – Kompletační práce
- TE 10 – Úpravy vnějších povrchů
- TE 11 – Vnější terénní úpravy
- TE 12 – Předání díla

## ***2.3 Směry postupu technologických etap***

- TE 01 – Horizontální
- TE 02 – Horizontální
- TE 03 – Horizontální
- TE 04 – Horizontálně vzestupný
- TE 05 – Horizontálně vzestupný
- TE 06 – Horizontální
- TE 07 – Horizontálně vzestupný
- TE 08 – Horizontálně vzestupný
- TE 09 – Horizontálně vzestupný
- TE 10 – Vertikálně vzestupný, vertikálně sestupný
- TE 11 – Horizontální
- TE 12 – Horizontálně sestupný

## ***2.4 Hlavní procesy jednotlivých etap***

- TE 01 – Přípravné práce**
  - Vytyčení staveniště
  - Sejmutí ornice

- Zařízení staveniště

#### **TE 02 – Zemní práce**

- Hloubení stavební jámy
- Záporové pažení
- Rozvody pod základovou deskou

#### **TE 03 – Základové konstrukce**

- Piloty
- Základová deska
- Montáž jeřábu

#### **TE 04 – Hrubá spodní stavba**

- Monolitické železobetonové stěny a sloupy
- Monolitický železobetonový strop
- Montáž prefabrikovaných schodišť

#### **TE 05 – Hrubá vrchní stavba**

- Monolitické železobetonové stěny a sloupy
- Zděné stěny
- Monolitický železobetonový strop
- Montáž prefabrikovaných schodišť

#### **TE 06 – Zastřešení**

- Monolitická železobetonová atika
- Skladba střechy
- Klempířské konstrukce

#### **TE 07 – Hrubé vnitřní práce**

- Montáž oken
- Zděné příčky
- Rozvody instalací

#### **TE 08 – Vnitřní úpravy povrchů**

- Omítky
- Tepelná izolace podlah
- Roznášecí vrstva podlah

#### **TE 09 – Kompletační práce**

- Nášlapné vrstvy podlah
- Kompletace technických instalací
- Malby

**TE 10 – Vnější úpravy povrchů**

- Montáž KZS
- Fasádní omítka
- Vnější parapety

**TE 11 – Vnější terénní úpravy**

- Hrubé tvarování zeminy
- Komunikace
- Sadové úpravy

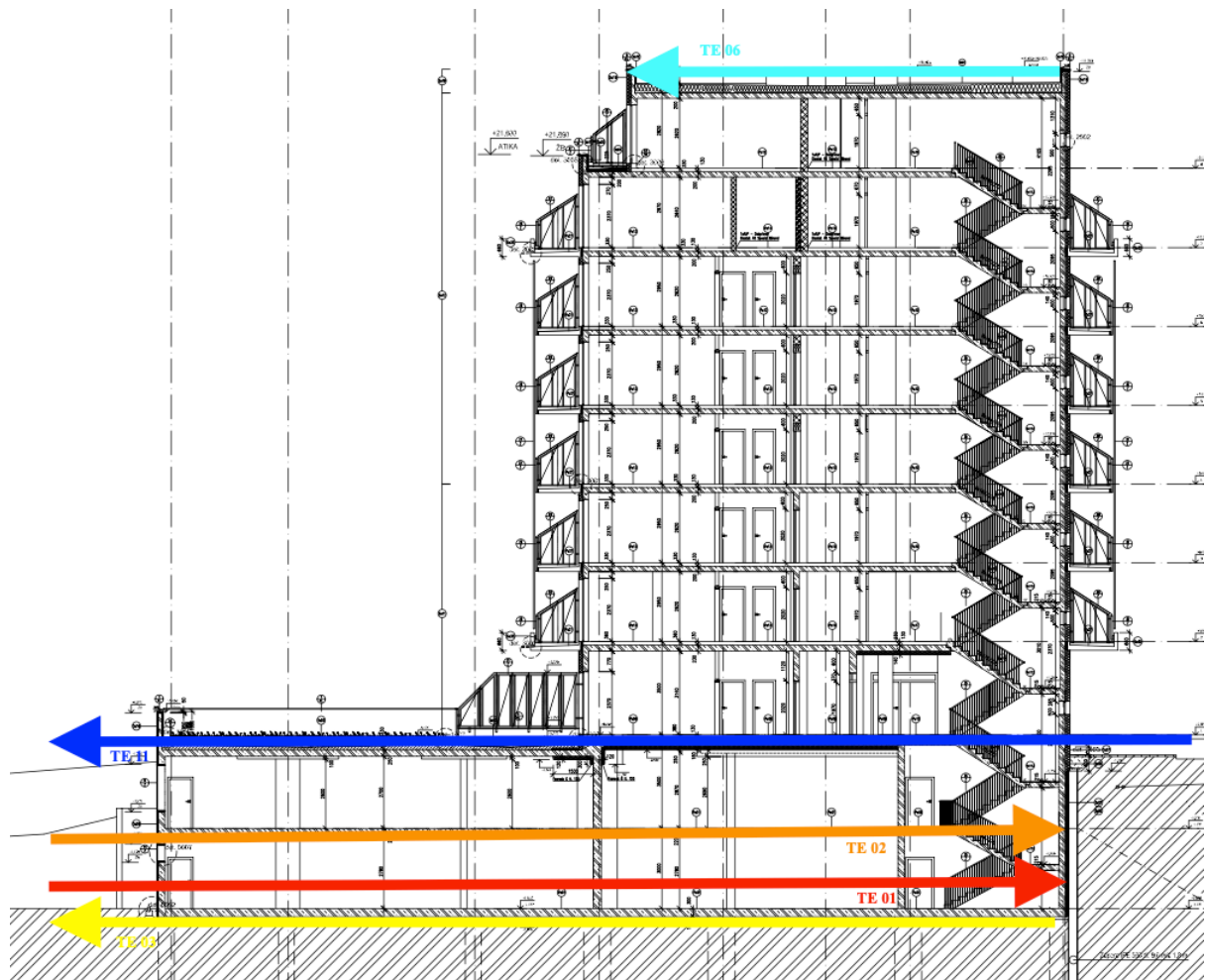
**TE 12 – Předání díla**

- Vyčištění podlaží
- Předání stavby
- Kolaudace stavby

## 2.5 Grafické znázornění směrů postupu jednotlivých etap

### 2.5.1 HORIZONTÁLNÍ SMĚR

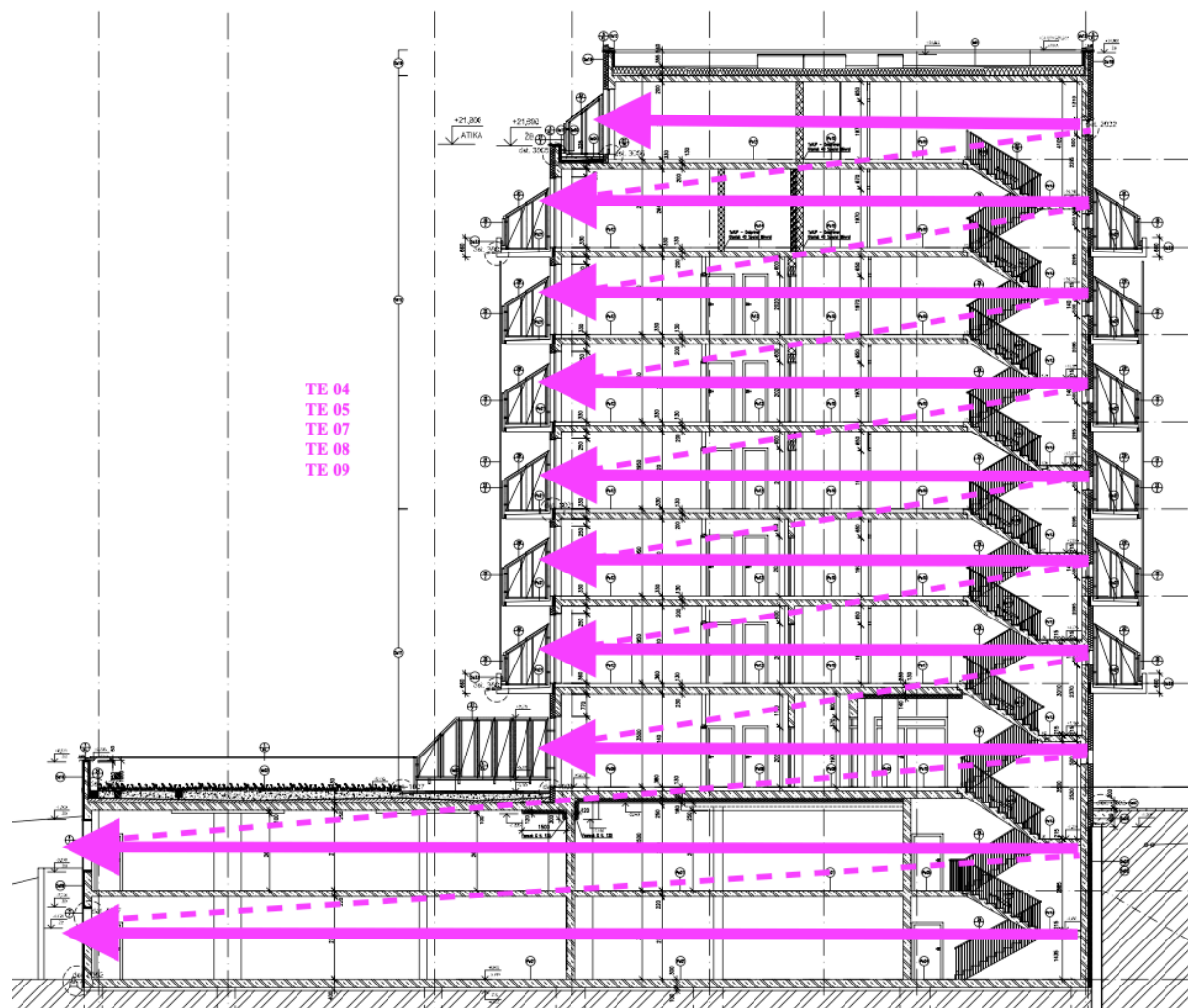
TE 01, TE 03, TE 04, TE 06, TE 11



Obr. č. 1 Horizontální směr

## 2.5.2 HORIZONTÁLNĚ VZESTUPNÝ

TE 02, TE 05, TE 07, TE 08, TE 09

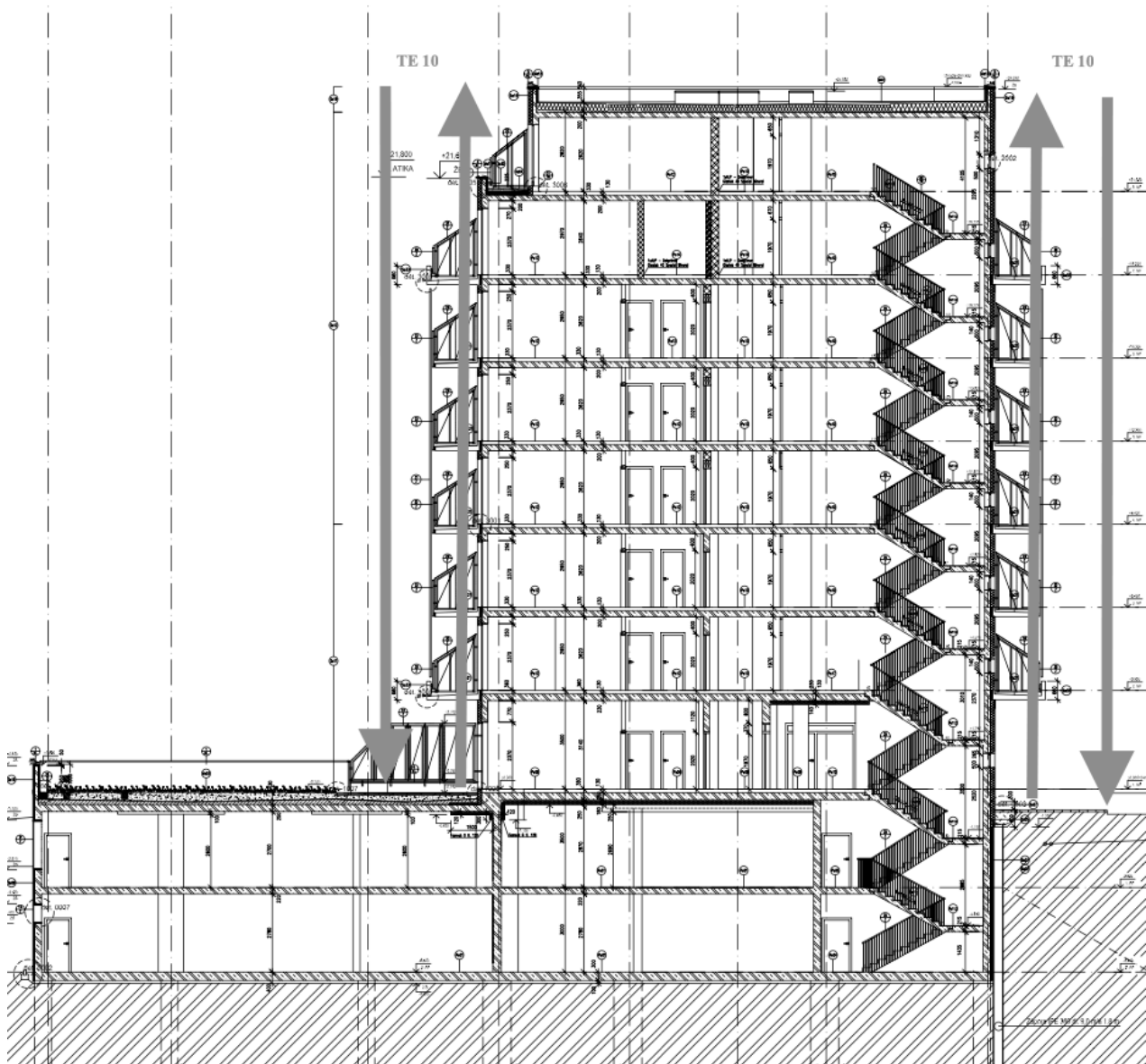


Obr. č. 2 Horizontálně vzestupný



### 2.5.3 VERTIKÁLNĚ VZESTUPNÝ, SESTUPNÝ

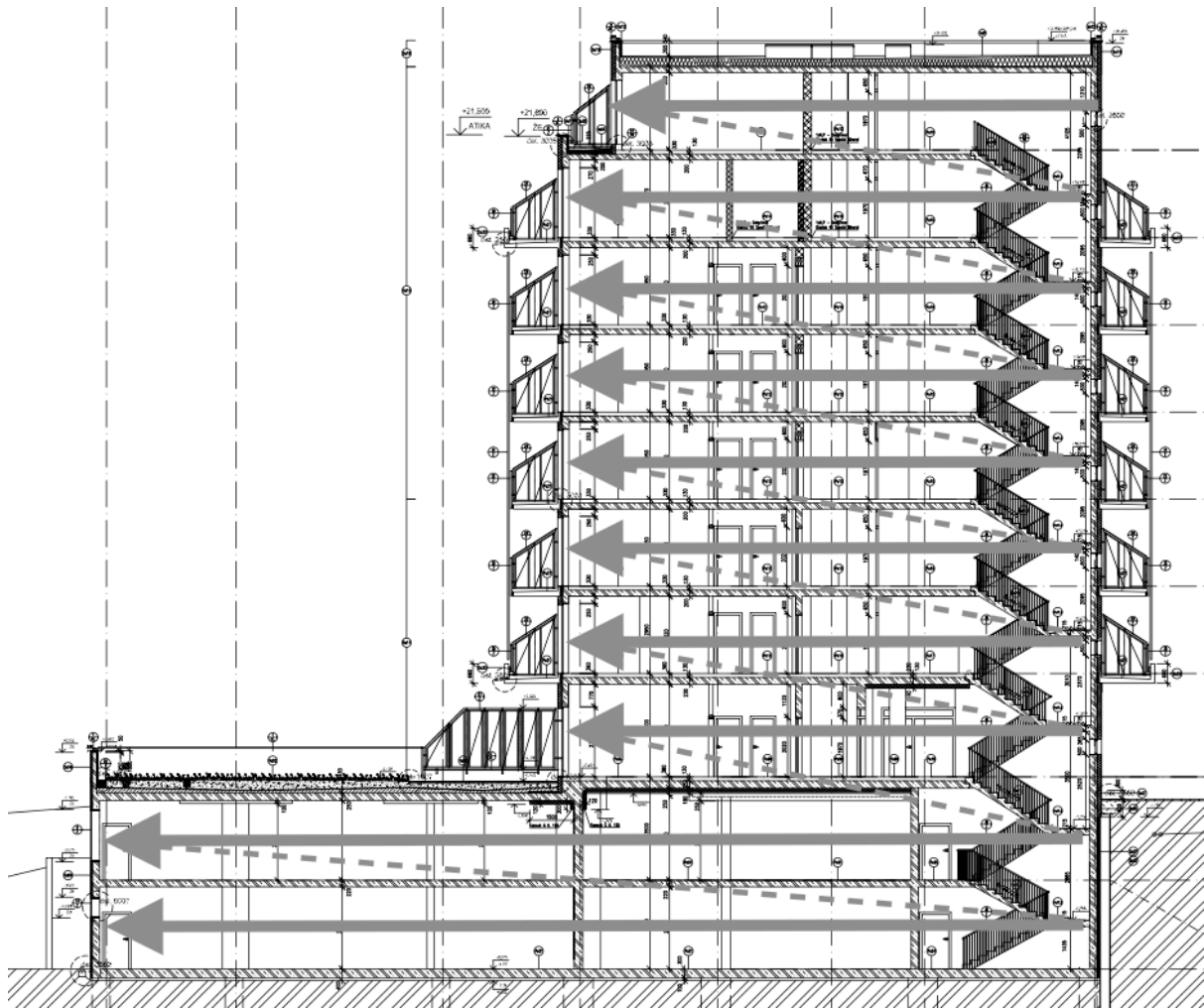
TE 10



Obr. č. 3 Vertikálně vzestupný, sestupný

## 2.5.4 HORIZONTÁLNĚ SESTUPNÝ

TE 12



Obr. č. 4 Horizontálně sestupný

## **Seznam obrázků**

- Obrázek 1 – Horizontální směr
- Obrázek 2 – Horizontálně vzestupný
- Obrázek 3 – Vertikálně vzestupný, sestupný
- Obrázek 4 – Horizontálně sestupný