

**ČESKÉ VYSOKÉ UČENÍ TECHNICKÉ
V PRAZE**

FAKULTA STAVEBNÍ
Katedra technologie staveb



Diplomová práce

Stavebně technologický projekt
Bytový dům Lehovec
1. Posouzení projektové dokumentace

Pavel Matyáš
2024

Vedoucí práce: Ing. Martin Hlava, Ph.D.

Obsah

1. Posouzení projektové dokumentace	3
1.1 Formální posouzení úplnosti projektové dokumentace	3
1.2 Chybná či nevhodná řešení a návrhy jejich změn	4

1. Posouzení projektové dokumentace

1.1 Formální posouzení úplnosti projektové dokumentace

Úplnost projektové dokumentace budu posuzovat dle vyhlášky 499/2006 Sb. příloha 13.

Podle této přílohy by projektová dokumentace měla obsahovat následující části:

- A) Průvodní zpráva – předána, úplná
- B) Souhrnná technická zpráva – předána, úplná

C) Situační výkresy

C.1 Situační výkres širších vztahů – předán

C.2 Koordinační situační výkres – předán

D) Dokumentace objektů

D.1.1 Architektonicko-stavební řešení

- a) Technická zpráva – předána
- b) Výkresová část – předána
- c) Dokumenty podrobností – předány

D.1.2 Stavebně konstrukční řešení

- a) Technická zpráva – předána
- b) Podrobný statický výpočet – nepředán
- c) Výkresová část – předána

D.1.3 Požárně bezpečnostní řešení – předáno

D.1.4 Technika prostředí staveb – předána

D.2 Dokumentace technických a technologických zařízení - nepředána

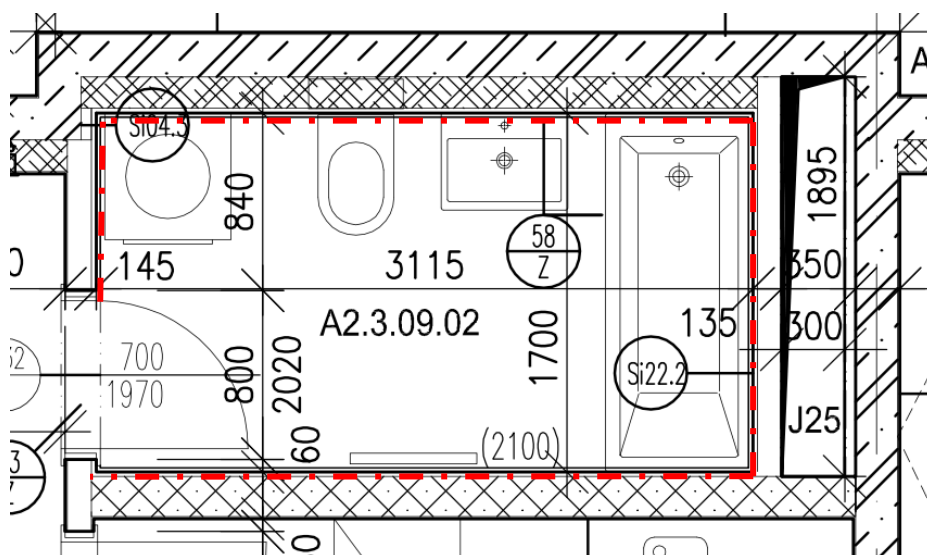
Dokladová část – předána, neúplná

PD neřeší přípojku horkovodu, přípojku NN a přípojku elektrotechnických komunikací. Tyto části jsou samostatně podmíněné stavby a budou v režii správců sítí. Pro naše účely tyto části zanedbáme.

1.2 Chybná či nevhodná řešení a návrhy jejich změn

1) Půdorys 3.NP – koupelna A2.3.09.02.

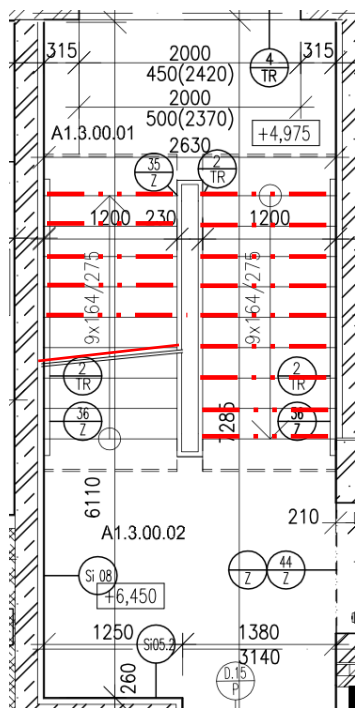
Nevhodně zvolená dispozice koupelny, funkční zóny zařizovacích předmětů nejsou dodrženy. Chybně zakresleny obklady. Měla by být použita velmi tlustá čerchovaná čára a měl by být popsán výškový rozsah obkladů.



Obr. č. 1 Koupelna A.2.3.09.02

2) Půdorys 3.NP – schodiště

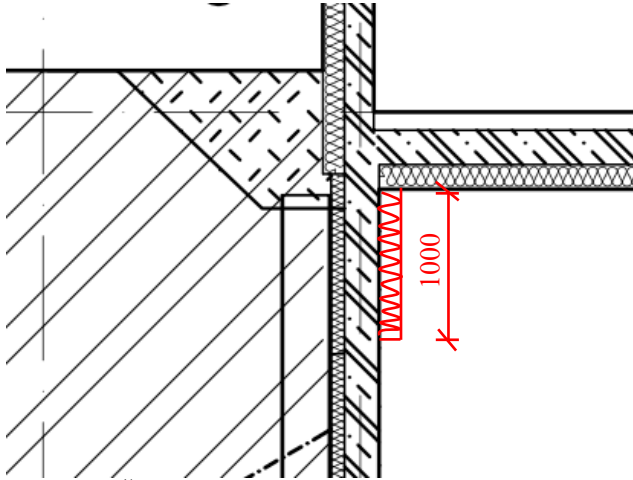
Chybně zakreslené stupně schodiště – chybí zakreslení řezové roviny. Stupně nad řezovou rovinou by měly být zakresleny tlustou čerchovanou čarou se dvěma tečkami.



Obr. č. 2 Schodiště 3.NP

3) Řez A-A'

Chybějící přetažení tepelné izolace podhledu suterénu na stěnu. TI by měla být přetažena alespoň 1000 mm.

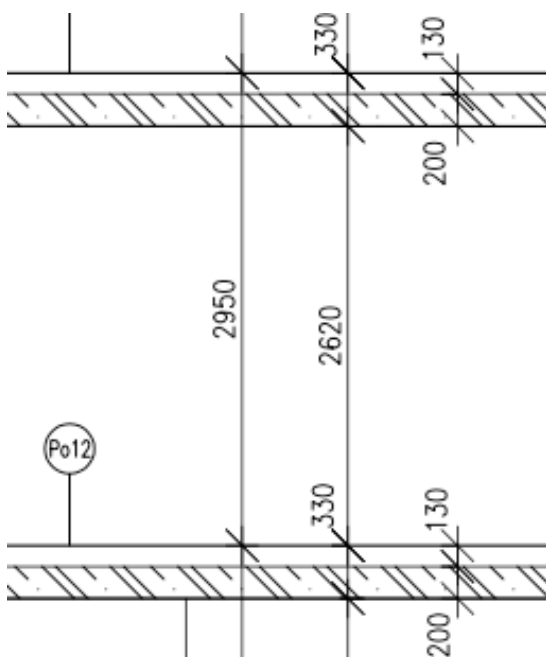


Obr. č. 3 Řez A-A'

4) Řez A-A'

Nevyhovující světlá výška obytných místností. Dle ČSN 73 4301, vyhl. 268/2009 Sb. mimo Prahu, Pražské stavební předpisy pro Prahu by světlá výška měla být alespoň 2 600 mm. Dle vzorce pro doporučenou světlou výšku, který zohledňuje odchylky konstrukční výšky, odchylky tloušťky stropní desky, odchylky podlahy, tloušťku podlahy, tloušťku povrchové úpravy spodního líce stropní desky a průhyb konstrukce, navržená světlá výška 2 620 mm nevyhoví.

$$h_{sv,dop} = h_{norm} + (\Delta h_{kv} + \Delta t_{sd} + \Delta t_p + t_{ps} + p)$$



Obr. č. 4 Řez A-A'

Seznam obrázků

- Obrázek 1 – Koupelna A.2.3.09.02
- Obrázek 2 – Schodiště 3.NP
- Obrázek 3 – Řez A-A‘
- Obrázek 4 – Řez A-A‘