

LEGENDA MATERIÁLŮ

OBVODOVÉ STĚNY:

- ŽELEZOBETON tl. 160 - 220 mm dle výkresu, viz statická část
- ŽELEZOBETON - BÍLÁ VANA tl. 250 mm dle výkresu, viz statická část
- VÁPENOPÍSKOVÉ BLOKY PRO STROJNÍ ZDĚNÍ VAPIS QADRO tl. 200 mm , nosné zdivo - pevnost viz statická část
- POROBETON YTONG tl. 250 mm předstěny na fasádě
- ETICS (tepelná izolace) tl. 40-220 mm dle výkresu viz skladby obvodových plášťů

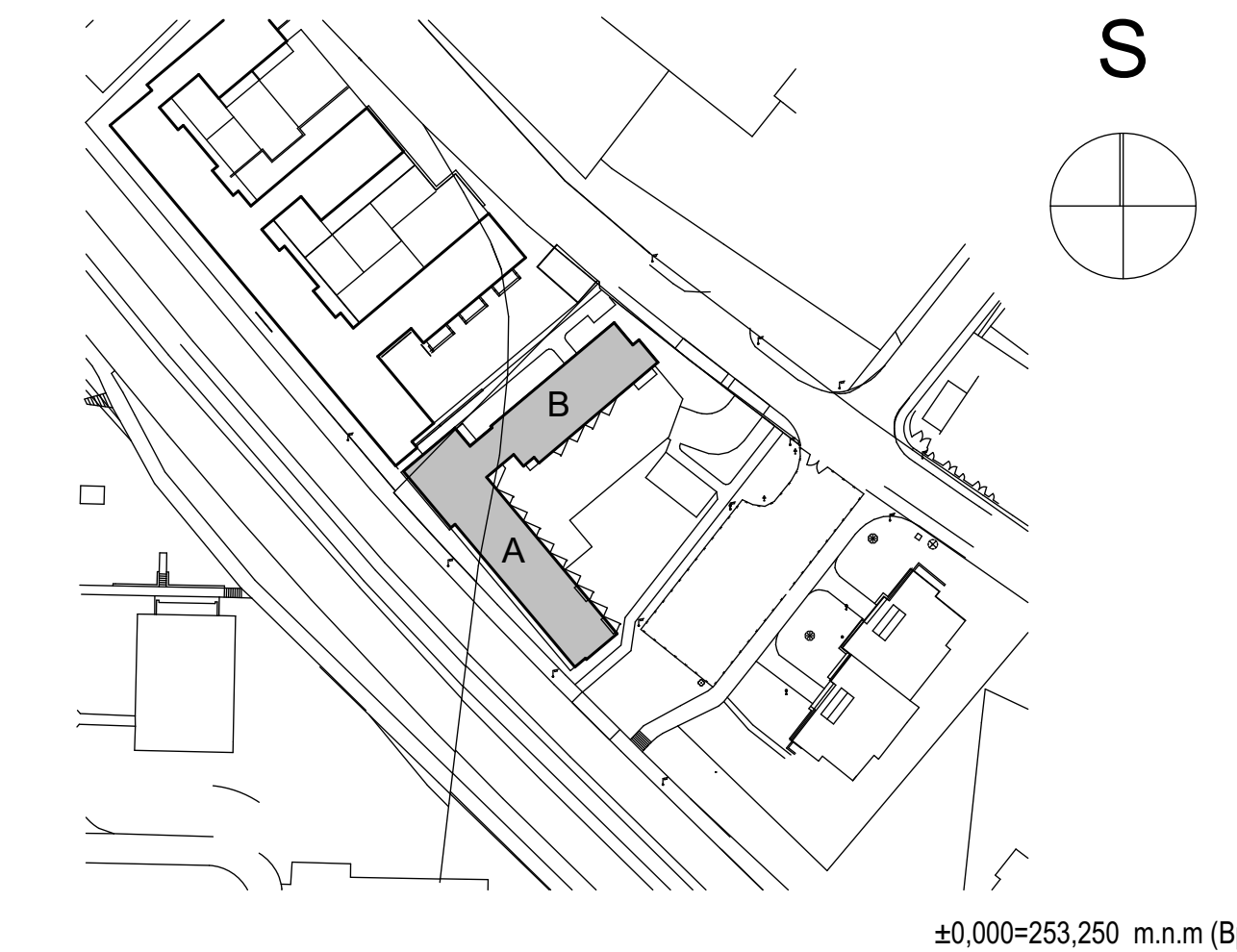
VNITŘNÍ STĚNY, PŘÍČKY, STROPY:

- ŽELEZOBETON tl. 160 - 300 mm dle výkresu, viz statická část
- VÁPENOPÍSKOVÉ BLOKY PRO STROJNÍ ZDĚNÍ VAPIS QADRO tl. 240 mm , nosné zdivo - pevnost viz statická část
- VAPIS 8DF (240) LP 20-2.0 nenosné zdivo tl. 240 mm - ruční zdění
- VAPIS 8DF (115) LP 25-2.0 příčky tl. 115 mm - ruční zdění
- VAPIS 6DF (175) LP 25-2.0 nenosné zdivo tl. 175mm - ruční zdění
- LIAPOR M115 AKU, M10 příčky v suterénech
- LIAPOR M175 AKU, M5 příčky v suterénech
- SDK konstrukce příčky, předstěny, podhledy

OSTATNÍ:

- ROSTLÁ PŮVODNÍ ZEMINA
- NÁSYPY A ZÁSYPY ZEMINA S HUMUSOVÝM POVRCHEM (300 mm)
- ŠTĚRKY, KAČÍRKY
- HYDROIZOLACE OBECNĚ

číslo	popis provedené změny	datum změny	podpis



stavba		CENTRAL GROUP	
POLYFUNKČNÍ DŮM "NA GROŠI II" ul. Švehlova, Praha 15 - Hostivař OBJEKT AB			
stupeň PD	DOKUMENTACE PRO ZHOTOVITELE	paré	
investor	CENTRAL GROUP 60.investiční s.r.o., Na Strži 65/1702, 140 00 Praha 4		
místo stavby	parc. č. 1766/33, k.ú. Hostivař; parc. č. 2078/464, k.ú. Záběhlice		
autor projektu	Ing. Vojtěch Martineček, Ing.arch. Libor Monhart		
HIP	Ing. Petr Šacha	datum	08/2018
zodp. projektant	Ing. Martin Kubík, Ing. Petr Zemina, Marek Křivánek	měřítko	1:100
stavební objekt	POLYFUNKČNÍ DŮM A,B		SO.01
část	ARCHITEKTONICKÉ A STAVEBNĚ TECHNICKÉ ŘEŠENÍ		D.1.1.b.
obsah přílohy	ŘEZ C-C'	příloha č.	19